



# Compendio de información geográfica municipal 2010

Santiago Minas

Oaxaca



INSTITUTO NACIONAL  
DE ESTADÍSTICA Y GEOGRAFÍA

**Compendio de información geográfica municipal de los  
Estados Unidos Mexicanos  
Santiago Minas, Oaxaca  
clave geoestadística 20477**

Ubicación geográfica	Coordenadas y altitud	Colindancias	Otros datos
	Entre los paralelos 16°22' y 16°30' de latitud norte; los meridianos 97°09' y 97°23' de longitud oeste; altitud entre 400 y 2 200 m.	Colinda al norte con los municipios de San Jacinto Tlacotepec, Santo Domingo Teojomulco y San Lorenzo Texmelucan; al este con los municipios de San Lorenzo Texmelucan y Villa Sola de Vega; al sur con los municipios de Villa Sola de Vega, Santa Catarina Juquila y San Juan Quiahije; al oeste con los municipios de San Juan Quiahije, Santa Cruz Zenzontepec y Jacinto Tlacotepec.	Ocupa el 0.21% de la superficie del estado. Cuenta con 14 localidades y una población total de 1 430 habitantes <a href="http://mapserver.inegi.org.mx/mgn2k/">http://mapserver.inegi.org.mx/mgn2k/</a> ; resultado del censo 2010.

Fisiografía	Provincia	Subprovincia	Sistemas de topoformas
	Sierra Madre del Sur (100%)	Cordillera Costera del Sur (100%)	Sierra alta compleja (76.17%) y cañón típico (23.83%)

Clima	Rango de temperatura	Rango de precipitación	Clima
	16 – 26°C	1 200 – 2 000 mm	Cálido subhúmedo con lluvias en verano, de humedad media (40.63%), cálido subhúmedo con lluvias en verano, más húmedo (36.41%), semicálido subhúmedo con lluvias en verano (21.82%) y templado subhúmedo con lluvias en verano (1.14%)

Geología	Periodo	Roca	Sitios de interés
	No aplicable (64.08%), Jurásico (18.68%), No determinado (10.75%) y Cretácico (6.49%)	Ignea intrusiva: Granito (64.08%) Sedimentaria: Caliza-lutita-arenisca (10.75%) y caliza (6.49%) Metamórfica: Gneis (18.68%)	Mina: Oro.

Edafología	Suelo dominante
	Regosol (42.41%), Luvisol (35.87%), Leptosol (20.05%), Fluvisol (0.96%), Cambisol (0.48%) y Umbrisol (0.23%)

Hidrografía	Región hidrológica	Cuenca	Subcuenca	Corrientes de agua	Cuerpos de agua
	Costa chica – Río verde (100%)	R. Atoyac (100%)	R. Atoyac - San Pedro Juchatengo (100%)	<b>Perenne:</b> Minas. <b>Intermitentes:</b> Seco, Atoyac y Tobaalá.	No disponible.

Uso del suelo y vegetación	Uso del suelo	Vegetación
	Agricultura (13.59%) y zona urbana (0.86%)	Bosque (65.27%) y pastizal inducido (20.28%)

Uso potencial de la tierra	Agrícola	Pecuario
	Para la agricultura mecanizada continua (1.91%) Para la agricultura de tracción animal continua (2.56%) Para la agricultura manual estacional (9.04%) No aptas para la agricultura (86.49%)	Para el establecimiento de praderas cultivadas con maquinaria agrícola (1.91%) Para el establecimiento de praderas cultivadas con tracción animal (2.56%) Para el aprovechamiento de la vegetación de pastizal (2.74%) Para el aprovechamiento de la vegetación natural diferente del pastizal (9.44%) Para el aprovechamiento de la vegetación natural únicamente por el ganado caprino (0.41%) No aptas para uso pecuario (82.94%)

Zona urbana	La zona urbana está creciendo sobre roca ígnea intrusiva y sedimentaria del Cretácico, en sierra alta compleja; sobre área donde originalmente había suelos denominados Luvisol y Regosol; tiene clima cálido subhúmedo con lluvias en verano, más húmedo, y está creciendo sobre terrenos previamente ocupados por agricultura y bosque.
-------------	-------------------------------------------------------------------------------------------------------------------------------------------------------------------------------------------------------------------------------------------------------------------------------------------------------------------------------------------

Zonas arqueológicas y monumentos históricos	Este municipio cuenta con un templo, que empezó a construirse en 1995.
---------------------------------------------	------------------------------------------------------------------------

Fuente: [www.inafed.gob.mx/wb2/ELOCAL/ELOC\\_Enciclopedia](http://www.inafed.gob.mx/wb2/ELOCAL/ELOC_Enciclopedia)

Hablantes de lengua indígena	Dialecto	Número de personas
	Lenguas zapotecas, Chatino y No especificado.	53

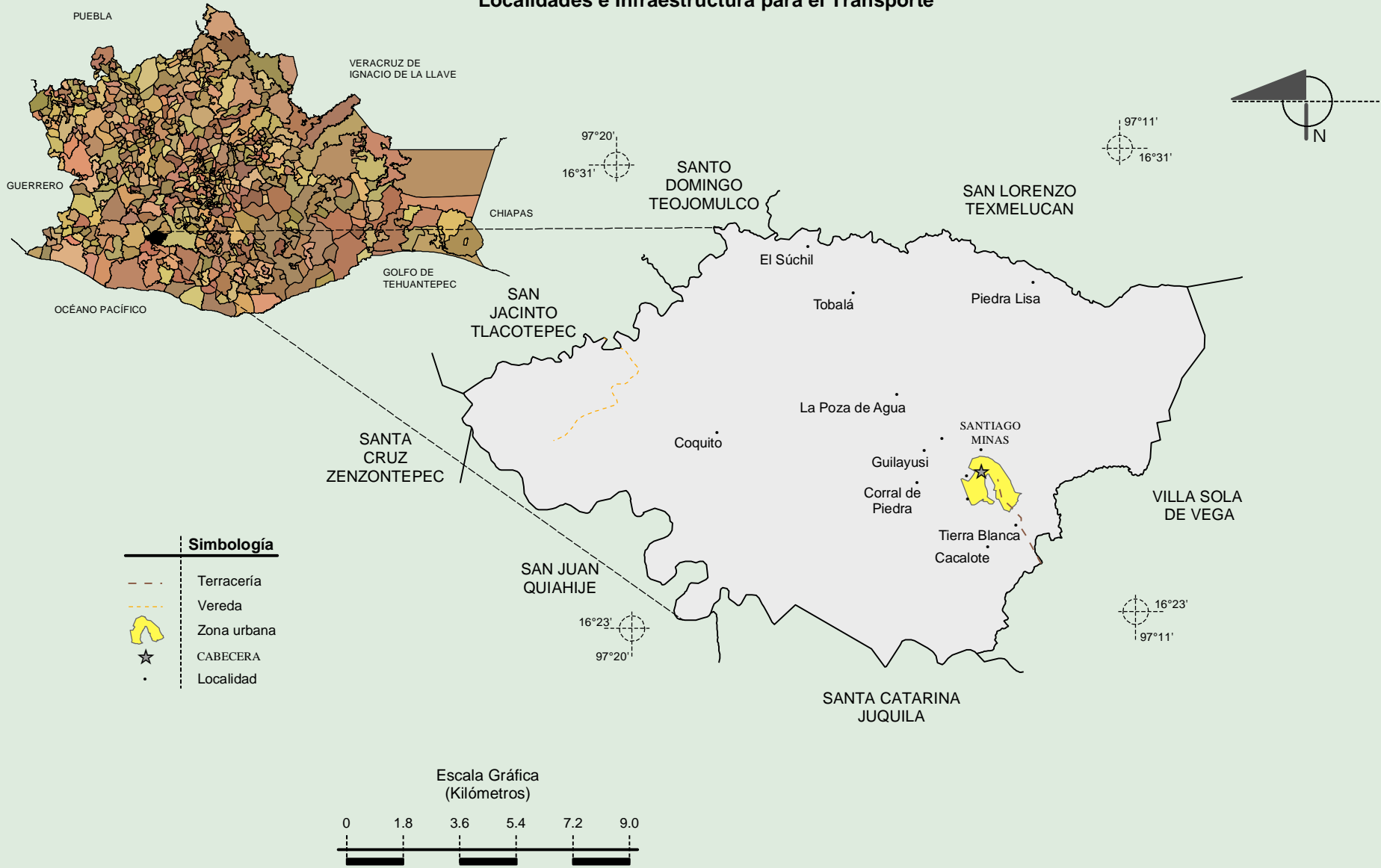
Fuente: INEGI. II Censo de Población y Vivienda, 2005. Tabulados básicos.

Cultura popular	Artesanías	Gastronomía	Música
	Se elaboran cargadores, chiquihuites, petates, comales de barro, hoyas de barro.	La comida típica que hacen en este lugar es el mole de guajolote, amarillo de iguana, barbacoas de res, empanaditas.	La música típica de este municipio son los sones de Santiago Minas, el Toro Rabón.

Fuente: [www.inafed.gob.mx/wb2/ELOCAL/ELOC](http://www.inafed.gob.mx/wb2/ELOCAL/ELOC) Enciclopedia

Compendio de información geográfica municipal de los Estados Unidos Mexicanos  
Santiago Minas, Oaxaca

Localidades e Infraestructura para el Transporte

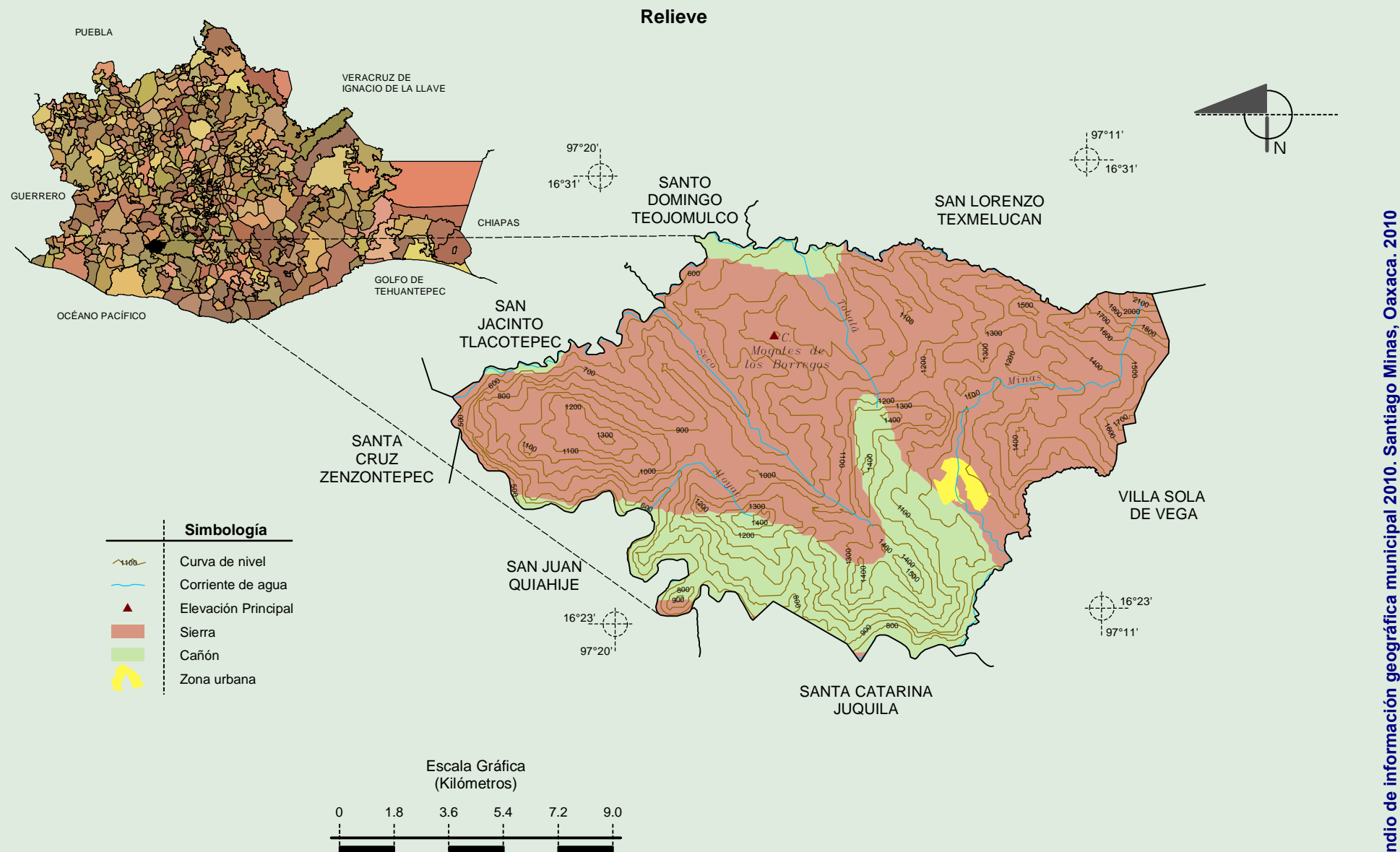


Fuente: INEGI. Marco Geoestadístico 2010, Versión 4.3.  
INEGI. Información Topográfica Digital Escala 1:250 000 serie III.



# Compendio de información geográfica municipal de los Estados Unidos Mexicanos

## Santiago Minas, Oaxaca



Fuente: INEGI. Marco Geoestadístico 2010, Versión 4.3.

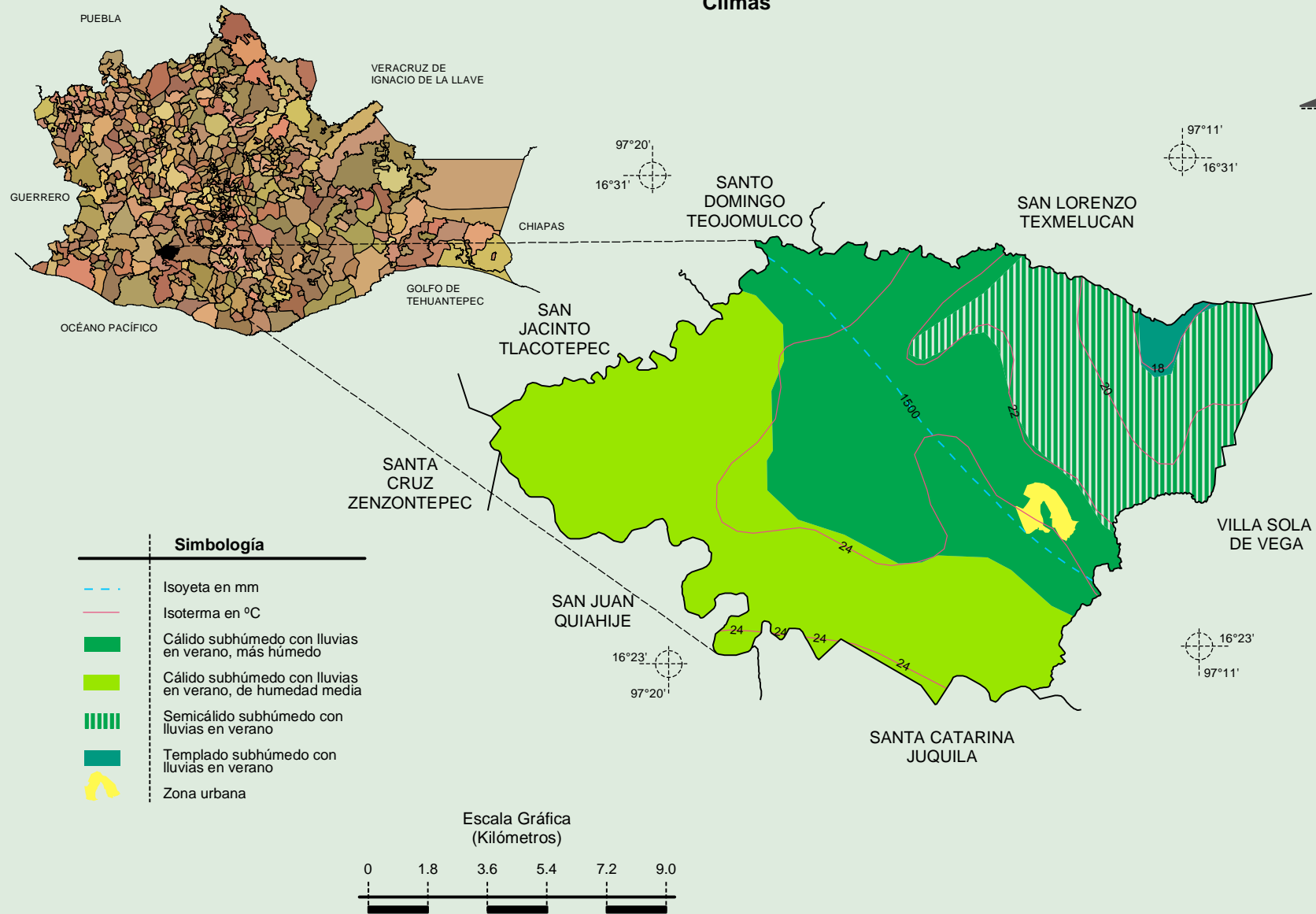
INEGI. Información Topográfica Digital Escala 1:250 000 serie III.

INEGI. Continuo Nacional del Conjunto de Datos Geográficos de la Carta Fisiográfica 1:1 000 000, serie I.

INEGI-CONAGUA. 2007. Mapa de la Red Hidrográfica Digital de México escala 1:250 000. México.

## Compendio de información geográfica municipal de los Estados Unidos Mexicanos Santiago Minas, Oaxaca

### Climas

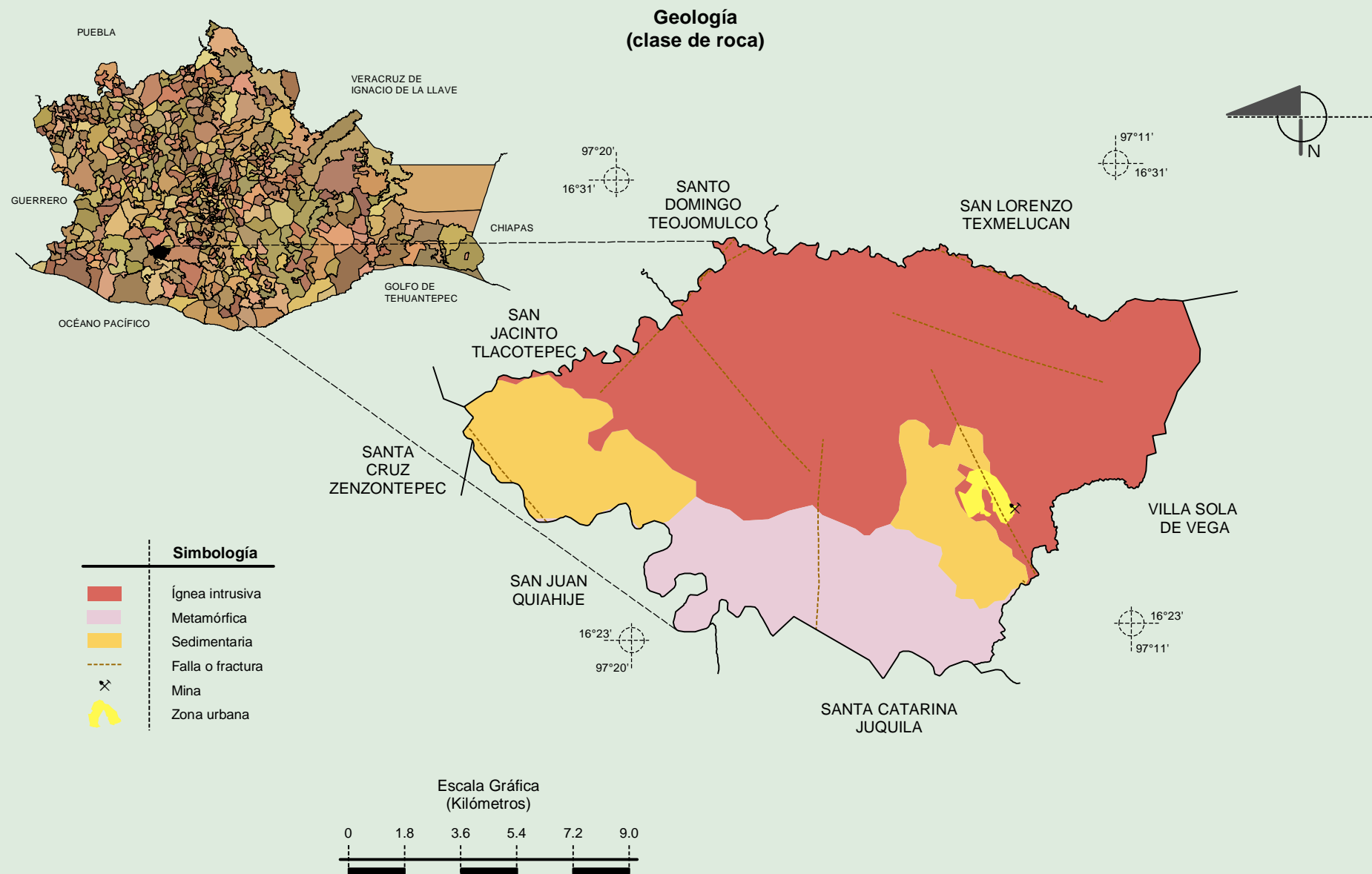


Fuente: INEGI. *Marco Geoestadístico 2010, Versión 4.3.*

INEGI. Continuo Nacional del Conjunto de Datos Geográficos de las Cartas de Climas, Precipitación Total Anual y Temperatura Media Anual 1:1 000 000, serie I.

# Compendio de información geográfica municipal de los Estados Unidos Mexicanos

## Santiago Minas, Oaxaca



Fuente: INEGI. Marco Geoestadístico 2010, Versión 4.3.

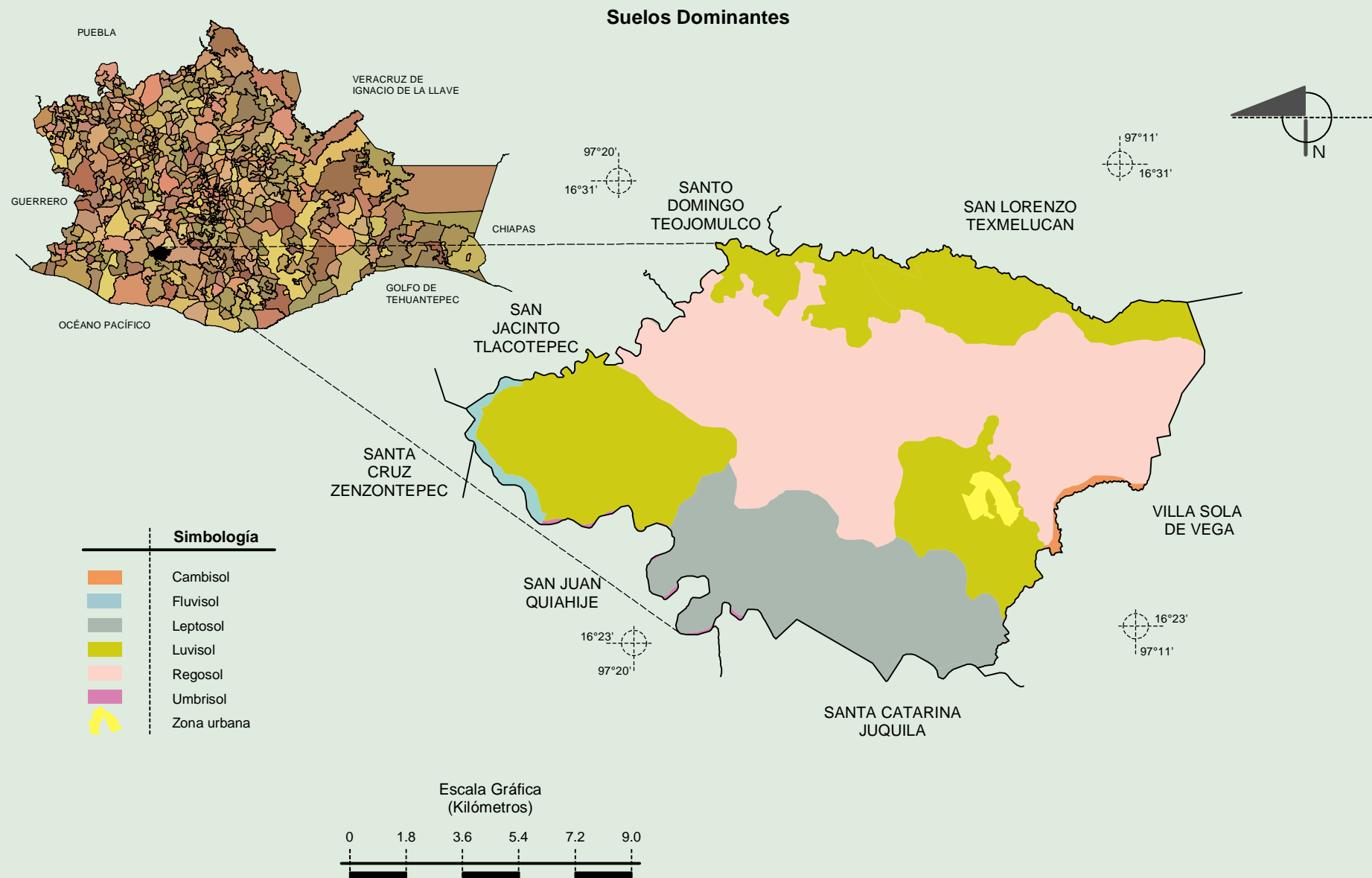
INEGI. Continuo Nacional del Conjunto de Datos Geográficos de la Carta Geológica 1:250 000, serie I.

INEGI. Continuo Nacional del Conjunto de Datos Geográficos de la Carta Geológica 1:1 000 000, serie I.



# Compendio de información geográfica municipal de los Estados Unidos Mexicanos

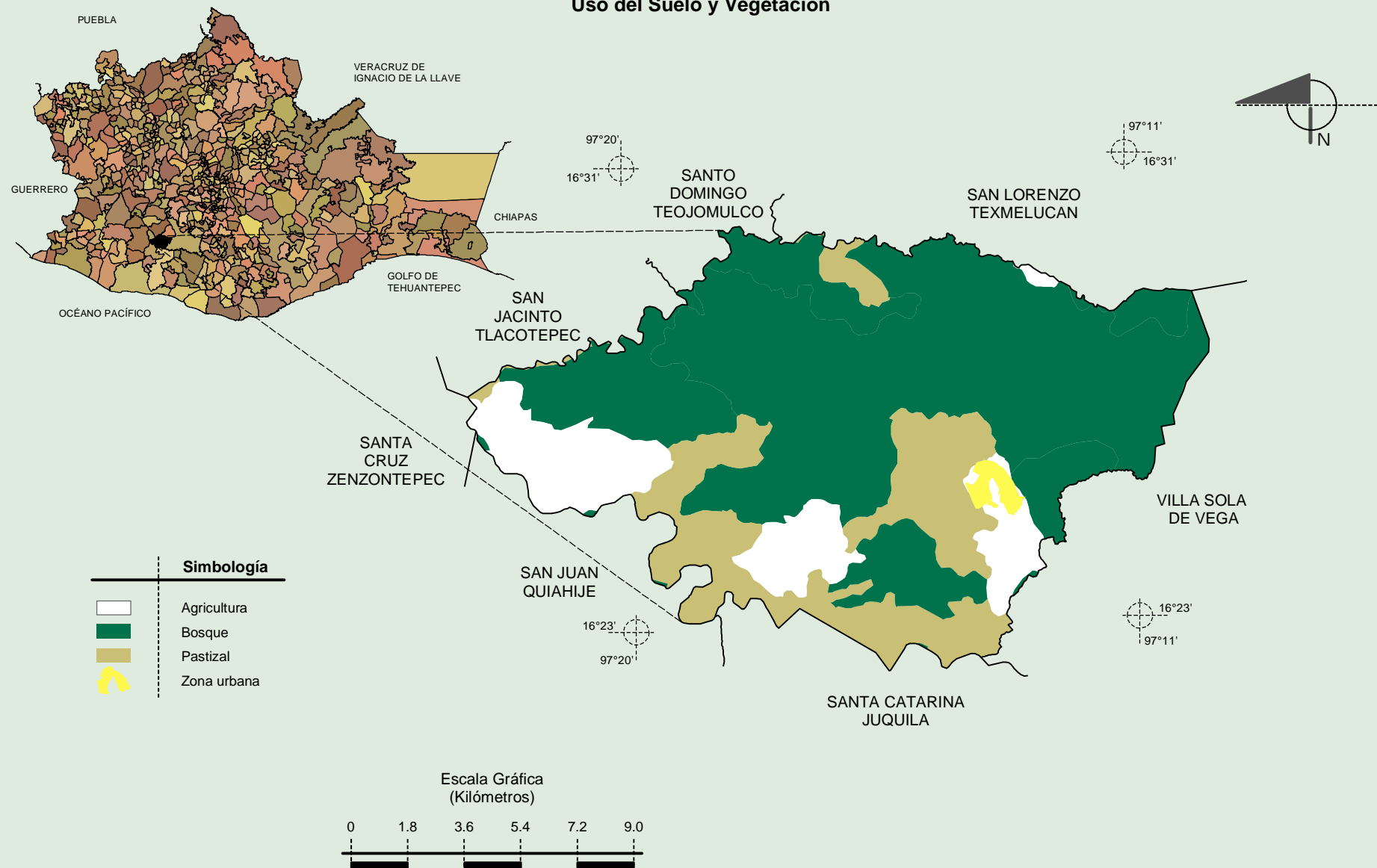
## Santiago Minas, Oaxaca



Fuente: INEGI. Marco Geoestadístico 2010, Versión 4.3.  
INEGI. Conjunto de Datos Vectorial Edafológico, Escala 1:250 000, serie II (Continuo Nacional).

**Compendio de información geográfica municipal de los Estados Unidos Mexicanos**  
**Santiago Minas, Oaxaca**

**Uso del Suelo y Vegetación**



Fuente: INEGI. *Marco Geoestadístico 2010, Versión 4.3.*  
 INEGI. Conjunto de Datos Vectoriales de Uso de Suelo y Vegetación Serie III Escala 1:250 000.