



Compendio de información geográfica municipal 2010

Santiago Nacaltepec

Oaxaca



INSTITUTO NACIONAL
DE ESTADÍSTICA Y GEOGRAFÍA

Compendio de información geográfica municipal de los Estados Unidos Mexicanos Santiago Nacaltepec, Oaxaca clave geoestadística 20478

Ubicación geográfica	Coordenadas y altitud	Colindancias	Otros datos
	Entre los paralelos 17°24' y 17°37' de latitud norte; los meridianos 96°47' y 97°01' de longitud oeste; altitud entre 900 y 2 500 m.	Colinda al norte con los municipios de San Juan Bautista Cuicatlán y San Juan Bautista Atlatlahuca; al este con los municipios de San Juan Bautista Atatlanuca y San Juan Bautista Jayacatlán; al sur con los municipios de San Juan Bautista Jayacatlán, San Francisco Telixtlahuaca y San Jerónimo Sosola; al oeste con los municipios de San Jerónimo Sosola, Santiago Huaucilla y San Juan Bautista Cuicatlán.	Ocupa el 0.22% de la superficie del estado. Cuenta con 13 localidades y una población total de 1 913 habitantes http://mapserver.inegi.org.mx/mgn2k/ ; resultado del censo 2010.

Fisiografía	Provincia	Subprovincia	Sistemas de topoformas
	Sierra Madre del Sur (100%)	Sierras Centrales de Oaxaca (97.58%) y Sierras Orientales (2.42%)	Sierra de cumbres tendidas (63.78%), Sierra alta compleja (33.58%) y valle ramificado con lomerío (2.64%)

Clima	Rango de temperatura	Rango de precipitación	Clima
	14 – 26°C	400 – 800 mm	Semiseco semicálido (38.79%), templado subhúmedo con lluvias en verano, menos húmedo (23.93%), templado subhúmedo con lluvias en verano, de humedad media (21.23%), semiseco muy cálido y cálido (9.62%), semicálido subhúmedo con lluvias en verano (4.48%) y seco muy cálido y cálido (1.95%)

Geología	Periodo	Roca	Sitios de interés
	Cretácico (64.19%), Paleógeno (21.08%), Jurásico (8.36%), No Aplicable (4.28%) y Cuaternario (2.09%)	Sedimentaria: Lutita-arenisca (35.77%), caliza (31.83%), arenisca-conglomerado (19.06%), caliza-lutita (4.89%) y conglomerado (2.02%) Metamórfica: Gneis (4.28%) y cataclasita (0.07%) Suelo: Aluvial (2.08%)	No disponible.

Edafología	Suelo dominante
	Phaeozem (52.72%), Regosol (27.09%), Leptosol (17.47%), Fluvisol (2.70%) y Umbrisol (0.02%)

Hidrografía	Región hidrológica	Cuenca	Subcuenca	Corrientes de agua	Cuerpos de agua
	Papaloapan (100%)	R. Papaloapan (100%)	R. Quiotepec (100%)	Perennes: Limón y Las Vueltas. Intermitentes: Seco Chiquito, La Venta, El Carrizal, Seco Grande, Yerba Santa y Bejuco.	No disponible.

Uso del suelo y vegetación	Uso del suelo	Vegetación
	Agricultura (15.99%) y zona urbana (1.08%)	Selva (46.02%), bosque (31.57%) y pastizal inducido (5.34%)

Uso potencial de la tierra	Agrícola	Pecuario
	Para la agricultura mecanizada continua (1.53%) Para la agricultura de tracción animal continua (0.72%) Para la agricultura de tracción animal estacional (1.13%) Para la agricultura manual estacional (23.72%) No aptas para la agricultura (72.90%)	Para el establecimiento de praderas cultivadas con maquinaria agrícola (1.53%) Para el establecimiento de praderas cultivadas con tracción animal (0.72%) Para el aprovechamiento de la vegetación de pastizal (7.63%) Para el aprovechamiento de la vegetación natural diferente del pastizal (11.97%) Para el aprovechamiento de la vegetación natural únicamente por el ganado caprino (65.57%) No aptas para uso pecuario (12.58%)

Zona urbana	La zona urbana está creciendo sobre roca sedimentaria del Cretácico, en sierra de cumbres tendidas; sobre área donde originalmente había suelo denominado Regosol; tiene climas templado subhúmedo con lluvias en verano, menos húmedo y templado subhúmedo con lluvias en verano, de humedad media, y está creciendo sobre terrenos previamente ocupados por agricultura y bosque.
-------------	---

Zonas arqueológicas y monumentos históricos	Unicamente el templo católico.
---	--------------------------------

Fuente: www.inafed.gob.mx/wb2/ELOCAL/ELOC_Enciclopedia

Hablantes de lengua indígena	Dialecto	Número de personas
	Lenguas chinantecas, Cuicateco, Mazahua, Lenguas zapotecas, Lenguas mixtecas y No especificado.	53

Fuente: INEGI. II Censo de Población y Vivienda, 2005. Tabulados básicos.

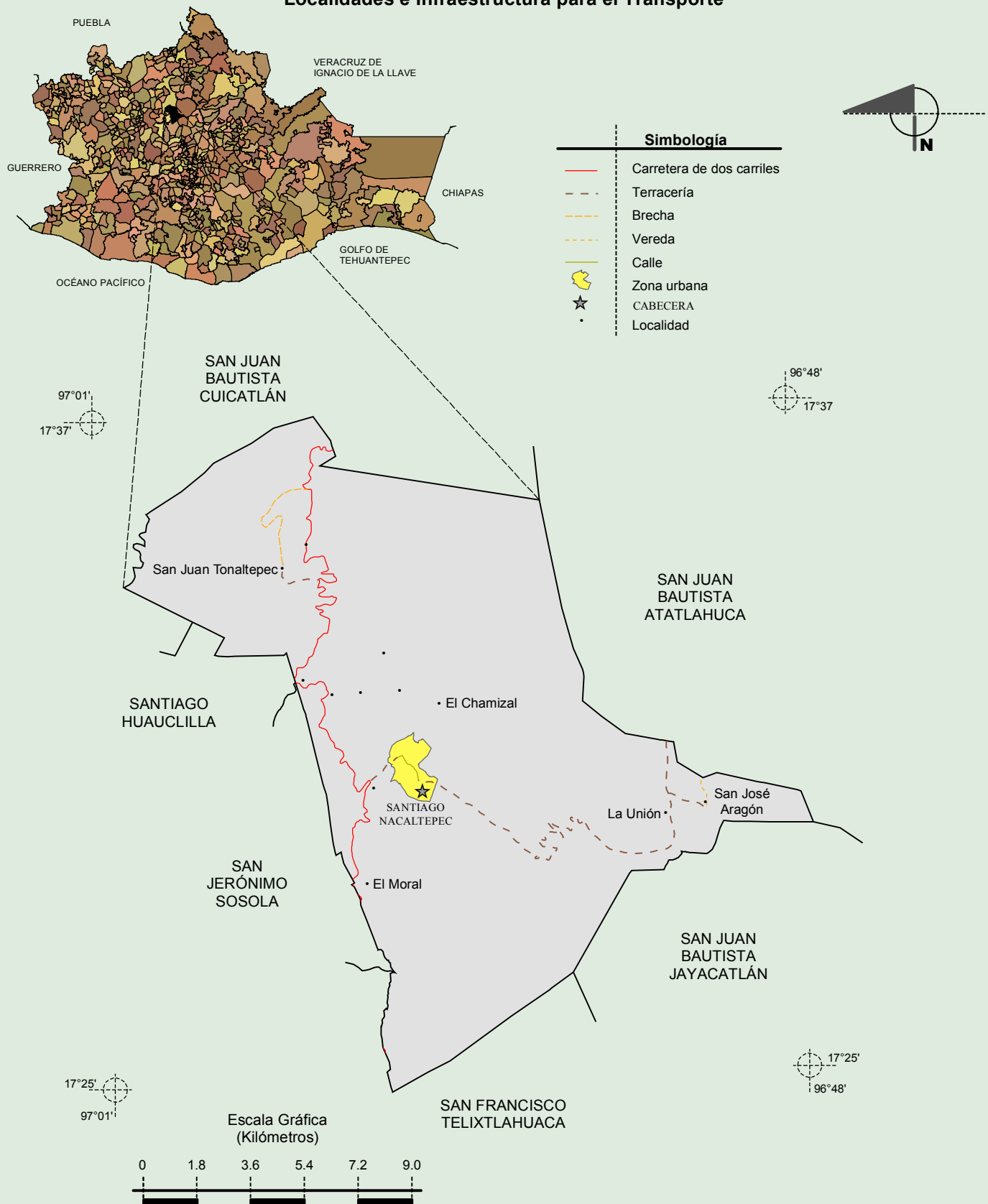
Cultura popular	Artesanías	Gastronomía	Música
	Fue distinguido en la manufactura de la palma y destilación del mezcal.	Los principales platillos tradicionales de esta población son el mole negro, colorado y barbacoa.	Se cuenta con una banda musical infantil.

Fuente: www.inafed.gob.mx/wb2/ELOCAL/ELOC_Enciclopedia

Compendio de información geográfica municipal de los Estados Unidos Mexicanos

Santiago Nacaltepec, Oaxaca

Localidades e Infraestructura para el Transporte

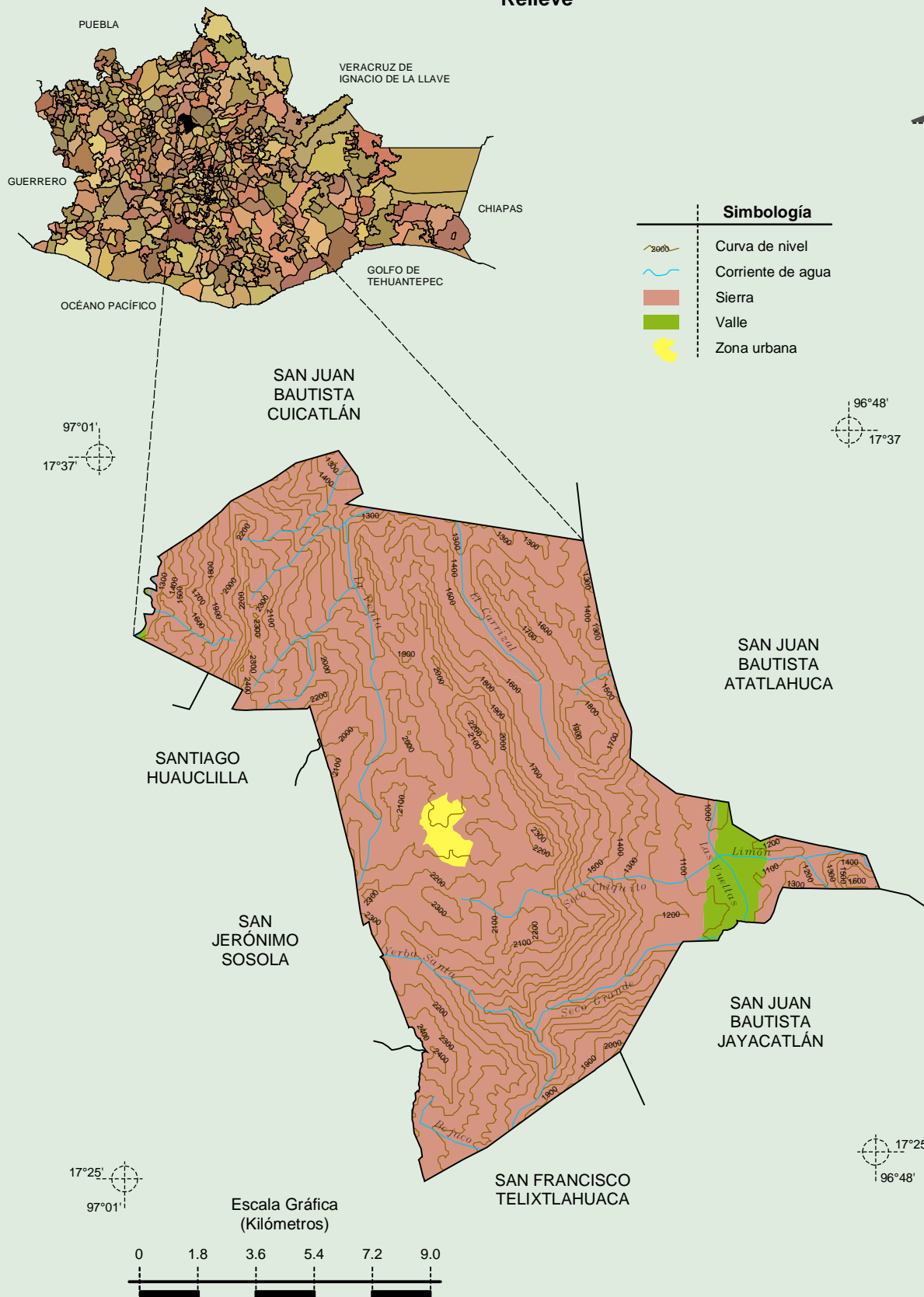


Fuente: INEGI. Marco Geoestadístico 2010, Versión 4.3.
INEGI. Información Topográfica Digital Escala 1:250 000 serie III.

Compendio de información geográfica municipal de los Estados Unidos Mexicanos

Santiago Nacaltepec, Oaxaca

Relieve



Fuente: INEGI. Marco Geoestadístico 2010, Versión 4.3.

INEGI. Información Topográfica Digital Escala 1:250 000 serie III.

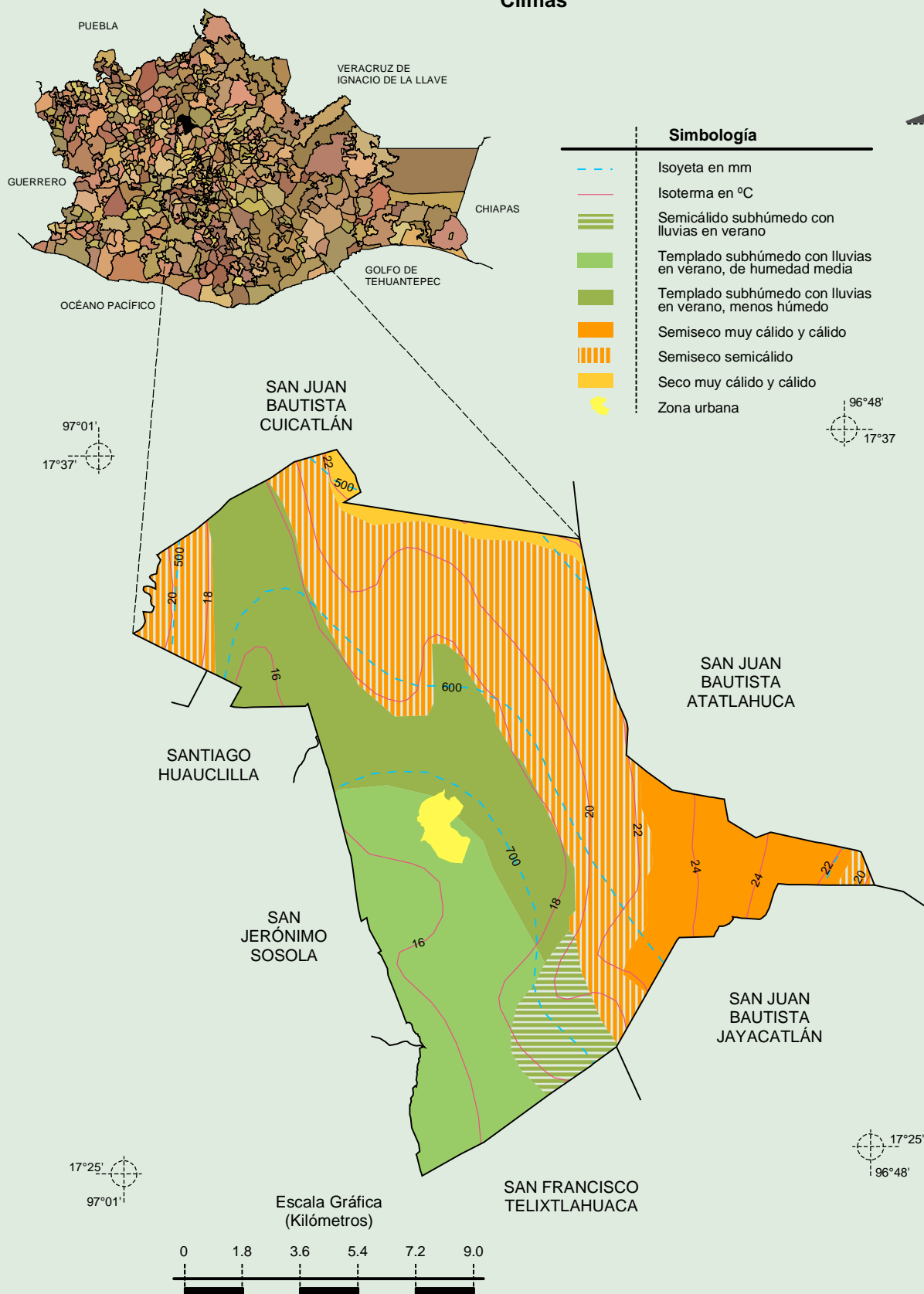
INEGI. Continuo Nacional del Conjunto de Datos Geográficos de la Carta Fisiográfica 1:1 000 000, serie I.

INEGI-CONAGUA. 2007. Mapa de la Red Hidrográfica Digital de México escala 1:250 000. México.

Compendio de información geográfica municipal de los Estados Unidos Mexicanos

Santiago Nacaltepec, Oaxaca

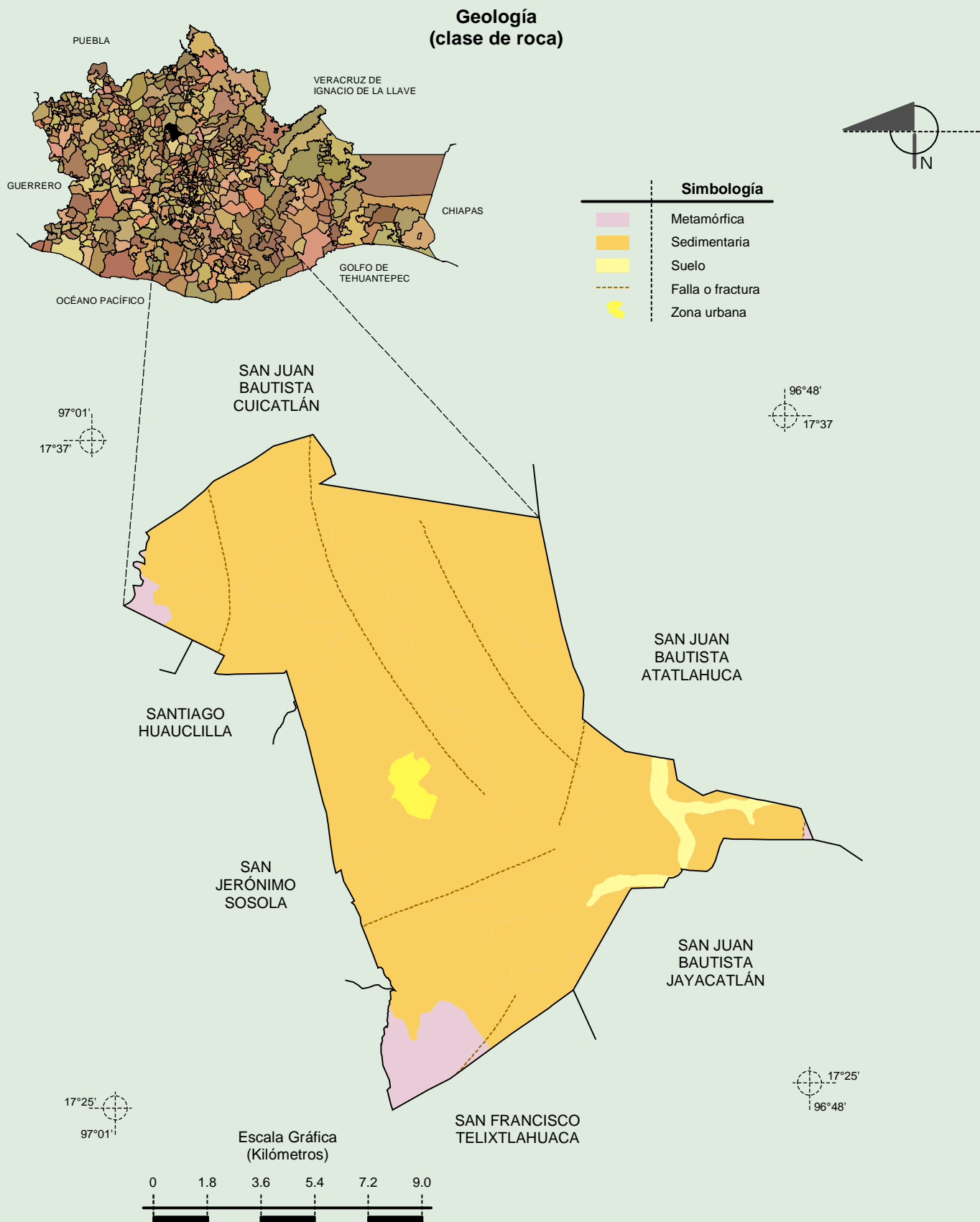
Climas



Fuente: INEGI. Marco Geoestadístico 2010, Versión 4.3.

INEGI. Continuo Nacional del Conjunto de Datos Geográficos de las Cartas de Climas, Precipitación Total Anual y Temperatura Media Anual 1:1 000 000, serie I.

Compendio de información geográfica municipal de los Estados Unidos Mexicanos
Santiago Nacaltepec, Oaxaca

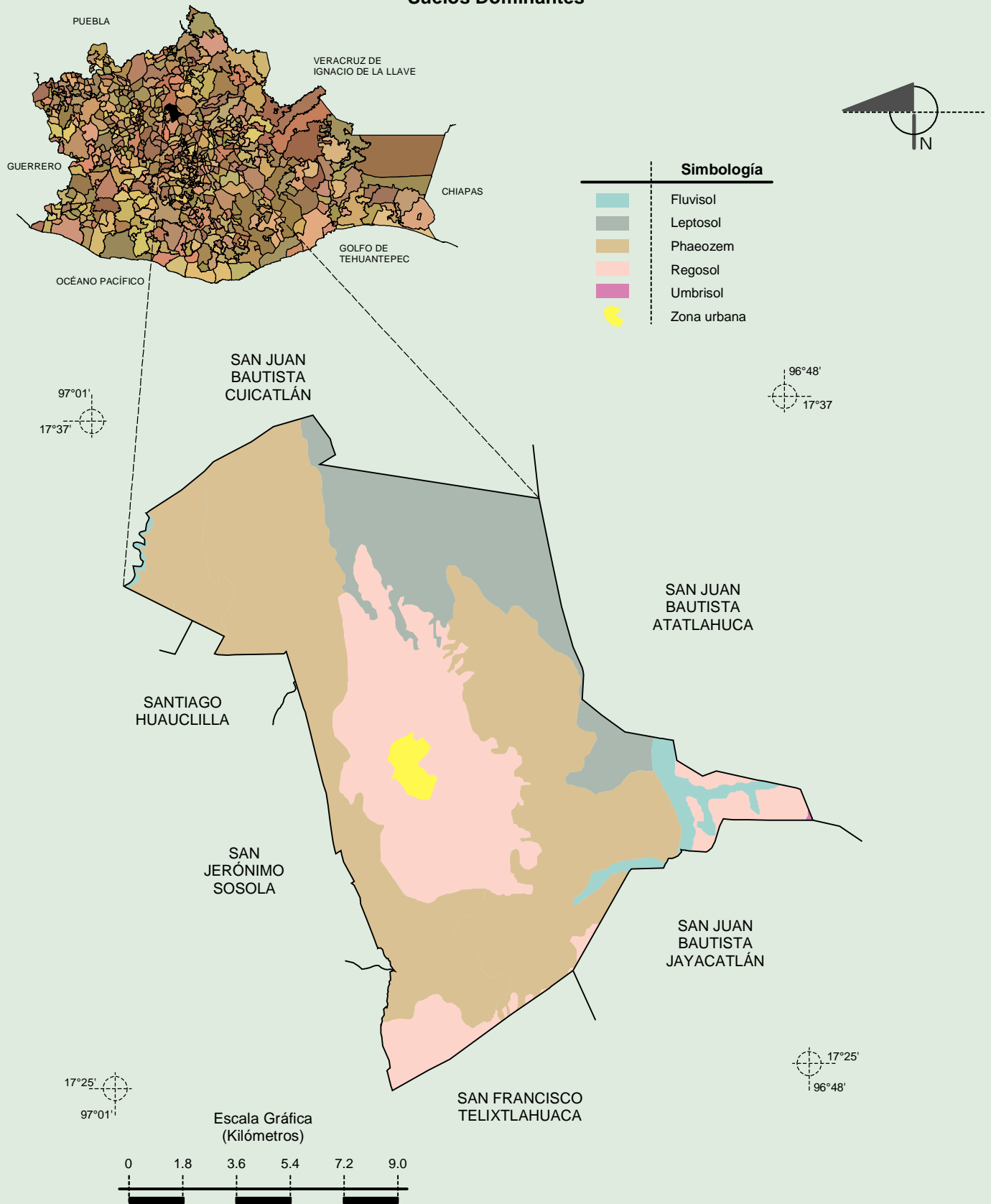


Fuente: INEGI. *Marco Geoestadístico 2010, Versión 4.3.*
 INEGI. Continuo Nacional del Conjunto de Datos Geográficos de la Carta Geológica 1:250 000, serie I.

Compendio de información geográfica municipal de los Estados Unidos Mexicanos

Santiago Nacaltepec, Oaxaca

Suelos Dominantes



Fuente: INEGI. *Marco Geoestadístico 2010, Versión 4.3.*
 INEGI. Conjunto de Datos Vectorial Edafológico, Escala 1:250 000, Serie II (Continuo Nacional).

Uso del Suelo y Vegetación

