

Instituto Nacional de Estadística y Geografía



Compendio de información geográfica municipal 2010

Santiago Pinotepa Nacional

Oaxaca



INSTITUTO NACIONAL
DE ESTADÍSTICA Y GEOGRAFÍA

Compendio de información geográfica municipal de los Estados Unidos Mexicanos Santiago Pinoteca Nacional, Oaxaca clave geoestadística 20482

Ubicación geográfica	Coordenadas y altitud	Colindancias	Otros datos
	Entre los paralelos 16°06' y 16°29' de latitud norte; los meridianos 97°57' y 98°20' de longitud oeste; altitud entre 0 y 800 m.	Colinda al norte con los municipios de San José Estancia Grande, Santiago Llano Grande, San Sebastián Ixcapa, San Miguel Tlacamama, San Pedro Jicayán y Pinoteca de Don Luis; al este con los municipios de Pinoteca de Don Luis, San Andrés Huaxpaltepec y Santa María Huazolotitlán; al sur con el municipio de Santa María Huazolotitlán y el Océano Pacífico; al oeste con el Océano Pacífico, y los municipios de Santo Domingo Armenta y San José Estancia Grande.	Ocupa el 0.86% de la superficie del estado. Cuenta con 87 localidades y una población total de 50 309 habitantes http://mapserver.inegi.org.mx/mgn2k/ ; resultado del censo 2010.

Fisiografía	Provincia	Subprovincia	Sistemas de topoformas
	Sierra Madre del Sur (100%)	Costas del Sur (100%)	Lomerío con llanuras (55.47%), Llanura costera con lomerío (40.96%), Playa o barra salina (1.92%), Sierra baja compleja (1.49%) y Valle de laderas tendidas con lomerío (0.16%)

Clima	Rango de temperatura	Rango de precipitación	Clima
	26 – 28°C	1 000 – 2 000 mm	Cálido subhúmedo con lluvias en verano, menos húmedo (47.28%), cálido subhúmedo con lluvias en verano, de humedad media (29.55%) y cálido subhúmedo con lluvias en verano, más húmedo (23.17%)

Geología	Periodo	Roca	Sitios de interés
	Cuaternario (32.46%), Jurásico (28.25%), Terciario (27.28%) y No determinado (12.01%)	Ígnea intrusiva: Granodiorita (25.18%), granito (11.92%), granodiorita-tonalita (2.10%) y granito-granodiorita (0.09%) Metamórfica: Gneis (28.25%) Suelo: Aluvial (22.09%), litoral (6.67%), lacustre (3.70%)	No disponible.

Edafología	Suelo dominante
	Regosol (36.96%), Gleysol (22.83%), Phaeozem (16.55%), Luvisol (9.61%), Arenosol (5.43%), Solonchak (2.95%) y Fluvisol (1.93%)

Nota: el porcentaje faltante corresponde a Cuerpos de Agua con (2.47%) y Zona Urbana con (1.27%)

Hidrografía	Región hidrológica	Cuenca	Subcuenca	Corrientes de agua	Cuerpos de agua
	Costa Chica - Río Verde (100%)	R. La Arena y Otros (92.56%) y R. Ometepec o Grande (7.44%)	L. de Motengo (68.83%), R. La Arena (23.73%) y Riito Nuevo o Cortijos (7.44%)	Perennes: Lagartero, El Camarón, La Arena, Las Piedras, Yutacuiti, Limón, Motilla y Umiapa. Intermitentes: Yutacata, El Macuil, La Bomba, Tutacucuan, De La Pulga, Agua Fría y Chocolate.	Perennes (2.47%): Laguna Corralero, Laguna Tecomate, Laguna La Salina e Intermitentes.

Uso del suelo y vegetación	Uso del suelo	Vegetación
	Pastizal cultivado (28.33%), agricultura (10.66%) y zona urbana (1.27%)	Selva (52.14%), vegetación de dunas costeras (2.74%), manglar (1.66%), sabana (0.73%) y tular (0.19%)

Nota: el porcentaje faltante corresponde a Cuerpos de Agua con (2.47%)

Uso potencial de la tierra	Agrícola	Pecuario
	Para la agricultura mecanizada continua (31.79%) Para la agricultura de tracción animal estacional (16.99%) Para la agricultura manual estacional (33.85%) No aptas para la agricultura (17.37%)	Para el establecimiento de praderas cultivadas con maquinaria agrícola (31.79%) Para el aprovechamiento de la vegetación de pastizal (4.13%) Para el aprovechamiento de la vegetación natural diferente del pastizal (48.73%) Para el aprovechamiento de la vegetación natural únicamente por el ganado caprino (10.33%) No aptas para uso pecuario (5.02%)

Zona urbana	Las zonas urbanas están creciendo sobre rocas ígnea intrusiva y metamórfica del Jurásico, en lomeríos con llanuras y llanura costera con lomerío; sobre áreas donde originalmente había suelos denominados Phaeozem y Regosol; tienen clima cálido subhúmedo con lluvias en verano, más húmedo y menos húmedo, y están creciendo sobre terrenos previamente ocupados por selva y pastizal.
-------------	--

Zonas arqueológicas y monumentos históricos	Como monumento histórico encontramos el templo católico del siglo XVIII, ubicado en la cabecera municipal.
---	--

Fuente: www.inafed.gob.mx/wb2/ELOCAL/ELOC_Enciclopedia

Hablantes de lengua indígena	Dialecto	Número de personas
	Lenguas mixtecas, Lenguas zapotecas, Amuzgo de Oaxaca, Chatino, Mixe, Náhuatl, Amuzgo de Guerrero, Otomí, Lenguas chinantecas, Triqui y No especificado.	8 841

Fuente: INEGI. II Censo de Población y Vivienda, 2005. Tabulados básicos.

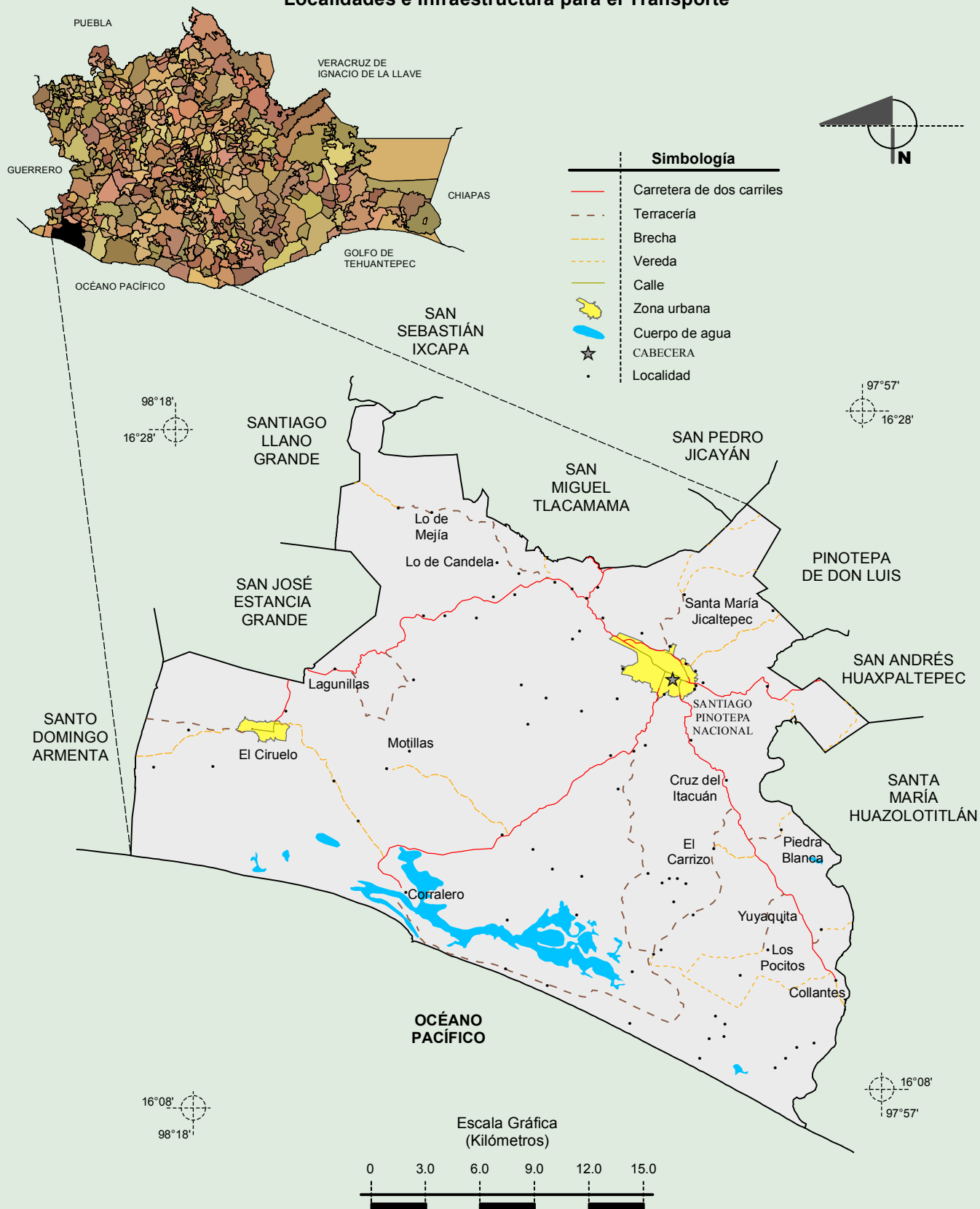
Cultura popular	Artesanías	Gastronomía	Música
	Se elaboran juguetes y diversos artículos de madera, machetes, hamacas, bordados de lana y algodón, máscaras de madera que representan distintos animales pintados en brillantes colores y las blusas de chaquira que distinguen a este municipio.	Se prepara caldo de iguana, tacos de chicatana (hormiga roja), tichindas en coloradito (pequeños mejillones de concha de color morado que se pescan en la laguna de Corralero).	No disponible.

Fuente: www.inafed.gob.mx/wb2/ELOCAL/ELOC_Enciclopedia

Compendio de información geográfica municipal de los Estados Unidos Mexicanos

Santiago Pinoteca Nacional, Oaxaca

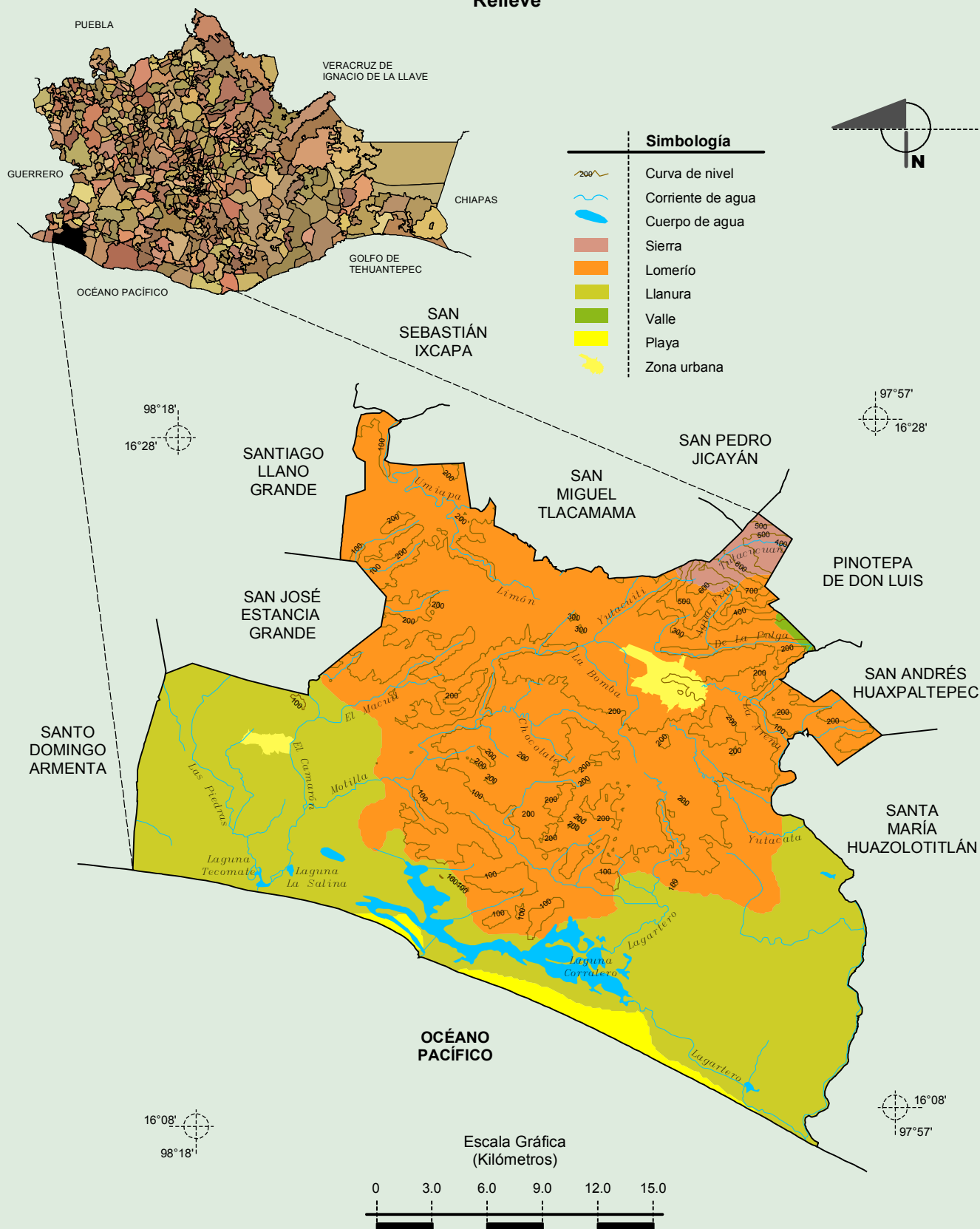
Localidades e Infraestructura para el Transporte



Fuente: INEGI. Marco Geoestadístico 2010, Versión 4.3.
INEGI. Información Topográfica Digital Escala 1:250 000 serie II y serie III.

Compendio de información geográfica municipal de los Estados Unidos Mexicanos
Santiago Pinotepa Nacional, Oaxaca

Relieve

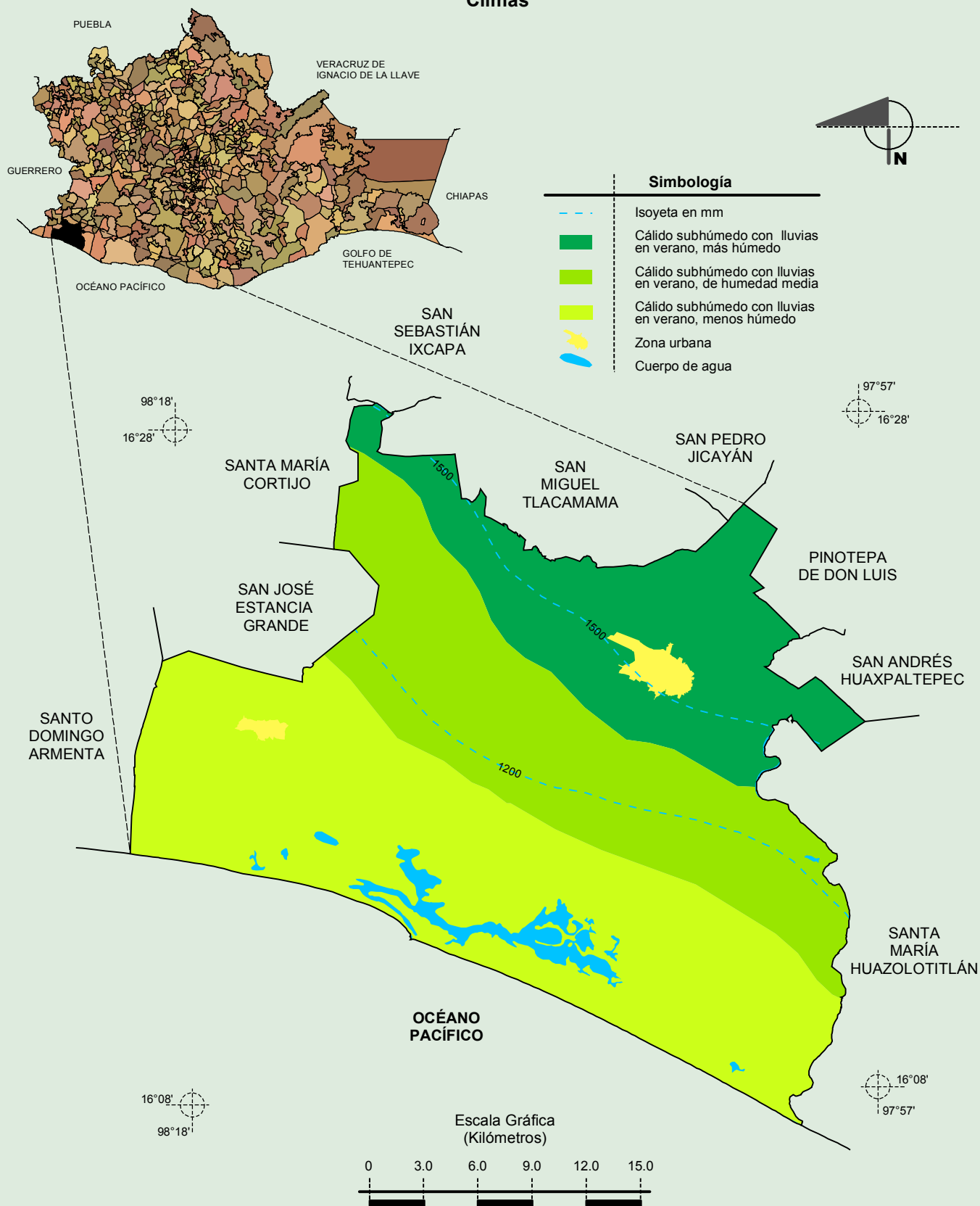


Fuente: INEGI. Marco Geoestadístico 2010, Versión 4.3.
 INEGI. Información Topográfica Digital Escala 1:250 000 serie II y serie III.
 INEGI. Continuo Nacional del Conjunto de Datos Geográficos de la Carta Fisiográfica 1:1 000 000, serie I.
 INEGI-CONAGUA. 2007. Mapa de la Red Hidrográfica Digital de México escala 1:250 000. México.

Compendio de información geográfica municipal de los Estados Unidos Mexicanos

Santiago Pinoteca Nacional, Oaxaca

Climas

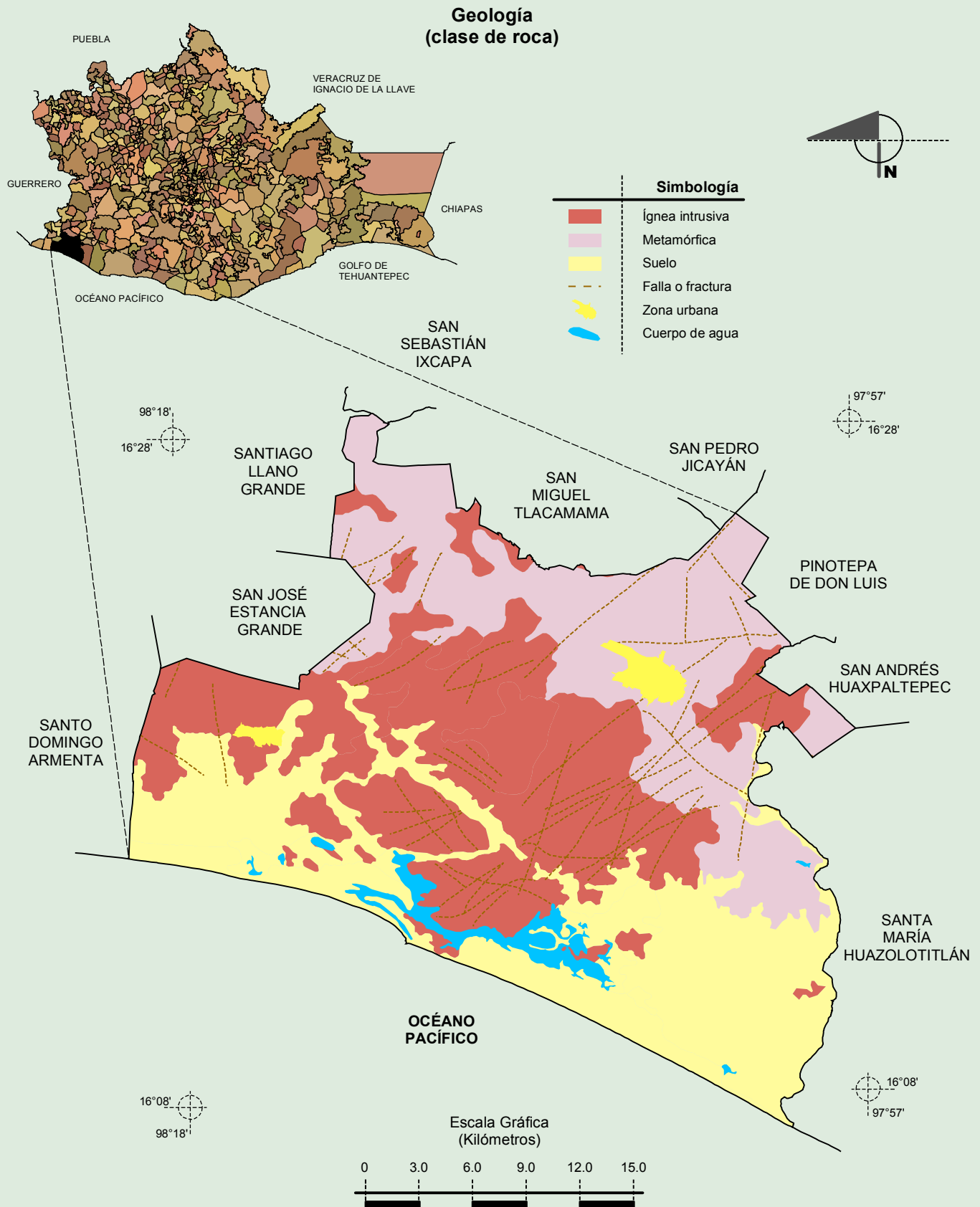


Fuente: INEGI. Marco Geoestadístico 2010, Versión 4.3.

INEGI. Continuo Nacional del Conjunto de Datos Geográficos de las Cartas de Climas, Precipitación Total Anual y Temperatura Media Anual 1:1 000 000, serie I.

INEGI. Información Topográfica Digital Escala 1:250 000 serie II.

Compendio de información geográfica municipal de los Estados Unidos Mexicanos
Santiago Pinotepa Nacional, Oaxaca

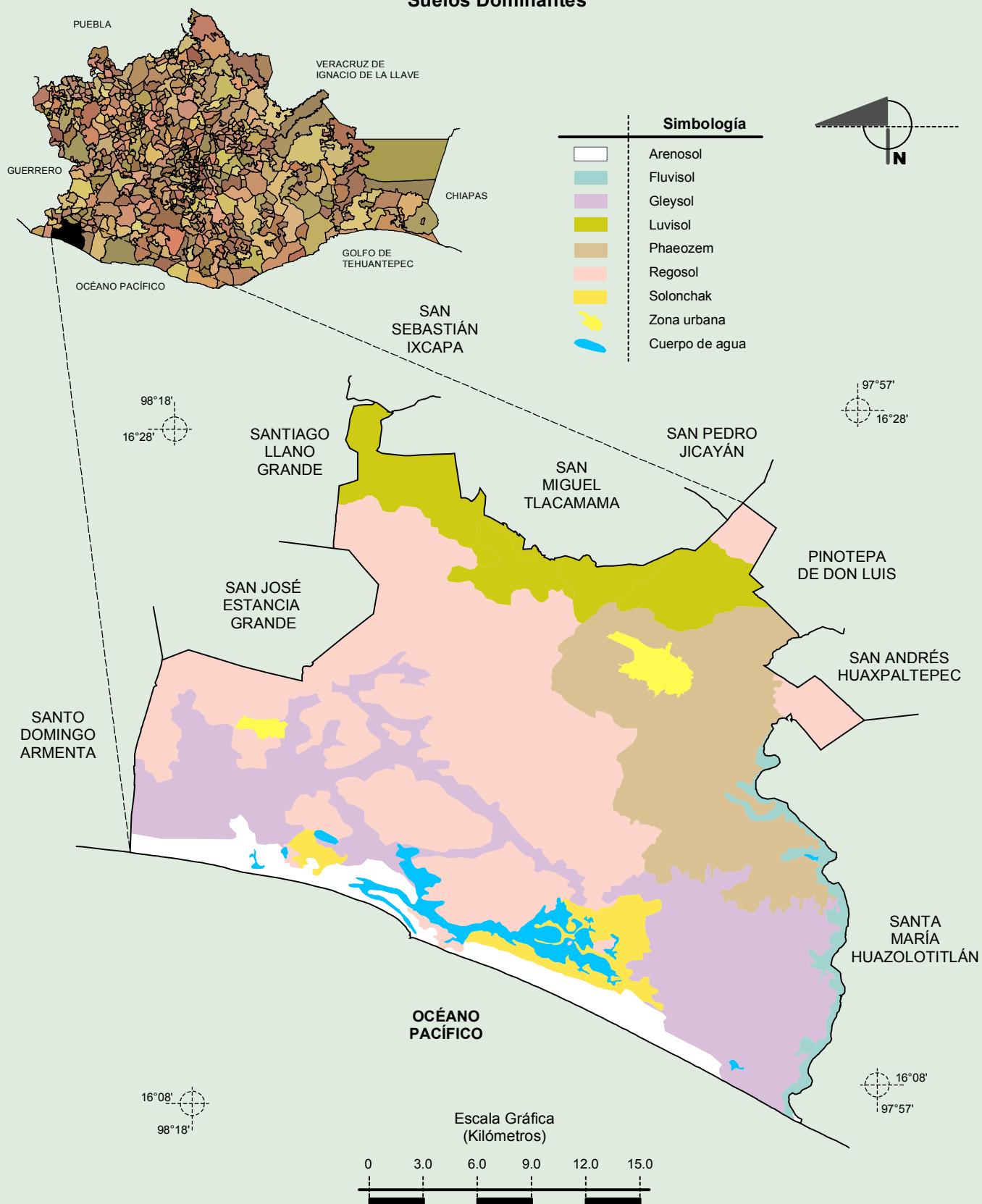


Fuente: INEGI. *Marco Geoestadístico 2010, Versión 4.3.*
 INEGI. Continuo Nacional del Conjunto de Datos Geográficos de la Carta Geológica 1:250 000, serie I.
 INEGI. Información Topográfica Digital Escala 1:250 000 serie II.

Compendio de información geográfica municipal de los Estados Unidos Mexicanos

Santiago Pinoteca Nacional, Oaxaca

Suelos Dominantes

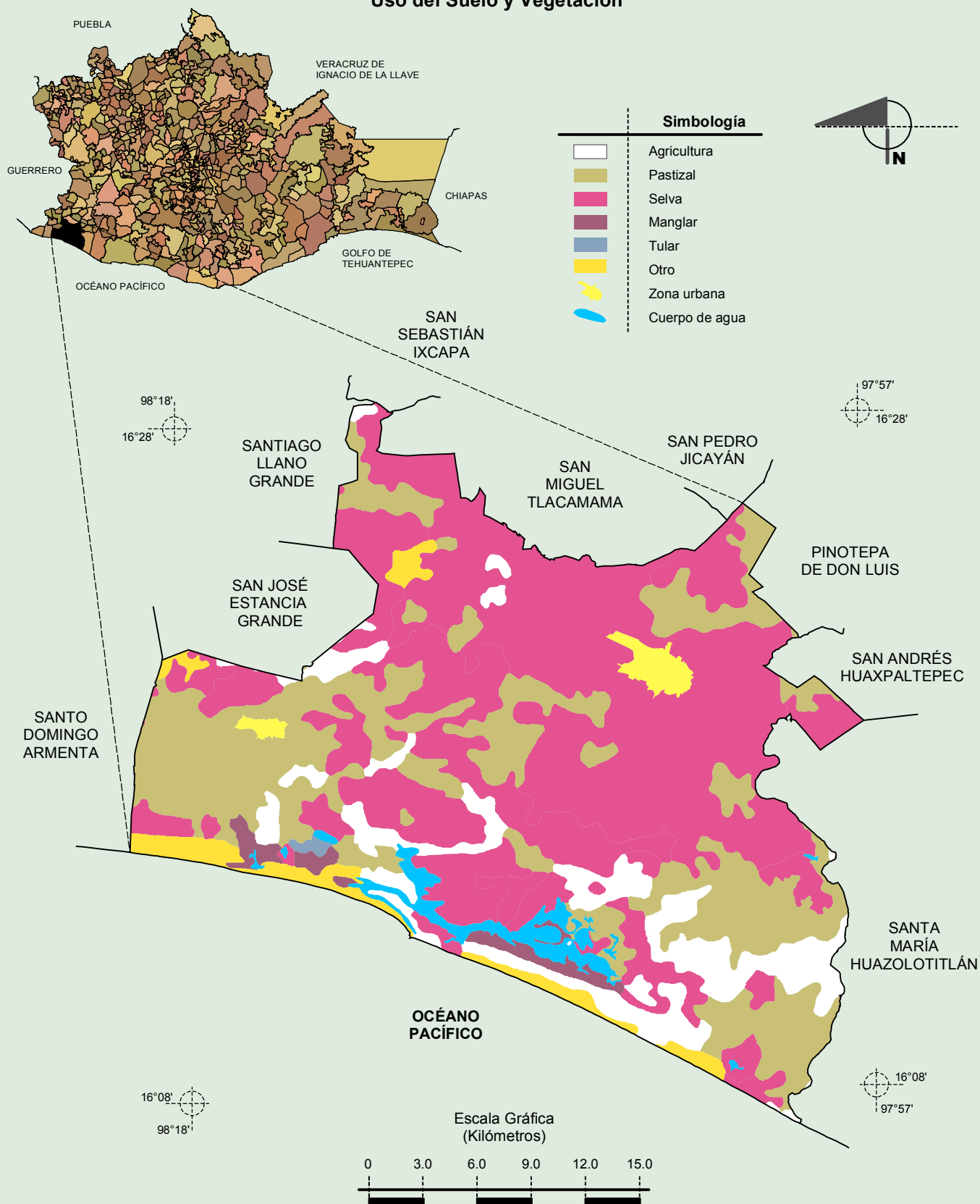


Fuente: INEGI. Marco Geoestadístico 2010, Versión 4.3.

INEGI. Conjunto de Datos Vectorial Edafológico, Escala 1:250 000, Serie II (Continuo Nacional).

INEGI. Información Topográfica Digital Escala 1:250 000 serie II.

Uso del Suelo y Vegetación



Fuente: INEGI. Marco Geoestadístico 2010, Versión 4.3.

INEGI. Conjunto de Datos Vectoriales de Uso de Suelo y Vegetación Serie III Escala 1:250 000.

INEGI. Información Topográfica Digital Escala 1:250 000 serie II.