



Compendio de información geográfica municipal 2010

Santiago Suchilquitongo

Oaxaca



**Compendio de información geográfica municipal de los
Estados Unidos Mexicanos
Santiago Suchilquitongo, Oaxaca
clave geoestadística 20483**

Ubicación geográfica	Coordenadas y altitud	Colindancias	Otros datos
	Entre los paralelos 17°10' y 17°18' de latitud norte; los meridianos 96°49' y 97°00' de longitud oeste; altitud entre 1 600 y 2 600 m.	Colinda al norte con los municipios de San Pablo Huitzo, San Juan del Estado y Magdalena Apasco; al este con los municipios de Magdalena Apasco y San Andrés Zautla; al sur con los municipios de San Andrés Zautla, Santo Domingo Nuxaá y San Andrés Nuxiño; al oeste con los municipios de San Andrés Nuxiño y Santiago Tenango y San Pablo Huitzo.	Ocupa el 0.10% de la superficie del estado. Cuenta con 8 localidades y una población total de 9 542 habitantes http://mapserver.inegi.org.mx/mgn2k/ ; resultado del censo 2010.

Fisiografía	Provincia	Subprovincia	Sistemas de topofomas
	Sierra Madre del Sur (100%)	Sierras y Valles de Oaxaca (56.56%), Sierras Centrales de Oaxaca (40.78%) y Sierras Orientales (2.66%)	Sierra de laderas tendidas (40.71%), Lomerío con llanuras (32.79%), Valle de laderas tendidas con lomerío (23.78%), Sierra alta compleja (2.66%) y Sierra baja compleja con cañadas (0.06%)

Clima	Rango de temperatura	Rango de precipitación	Clima
	14 – 20°C	600 – 1 000 mm	Semicálido subhúmedo con lluvias en verano (55.30%), templado subhúmedo con lluvias en verano, de humedad media (37.30%) y templado subhúmedo con lluvias en verano, más húmedo (7.40%)

Geología	Periodo	Roca	Sitios de interés
	No aplicable (77.61%), Cuaternario (11.62%), Paleógeno (9.48%) y Cretácico (1.29%)	Ígnea intrusiva: Granito (20.58%) Sedimentaria: Conglomerado (9.48%) y Lutita-Arenisca (1.29%) Metamórfica: Gneis (57.03%) Suelo: Aluvial (11.62%)	Mina: Manganeseo y Uranio.

Edafología	Suelo dominante
	Regosol (56.58%), Cambisol (24.28%), Vertisol (10.71%), Leptosol (7.08%) y Fluvisol (1.35%)

Hidrografía	Región hidrológica	Cuenca	Subcuenca	Corrientes de agua	Cuerpos de agua
	Costa Chica - Río Verde (100%)	R. Atoyac (100%)	R. Atoyac - Oaxaca de Juárez (98.46%) y R. Sordo (1.54%)	Perennes: Atoyac y Garcés. Intermitentes: Garcés, Granada, Salinas, Atoyac y Yutendahui.	No disponible.

Uso del suelo y vegetación	Uso del suelo	Vegetación
	Agricultura (15.16%) y zona urbana (7.23%)	Bosque (47.83%) y pastizal inducido (29.78%)

Uso potencial de la tierra	Agrícola	Pecuario
	Para la agricultura mecanizada continua (34.07%) Para la agricultura manual estacional (21.64%) No aptas para la agricultura (44.29%)	Para el establecimiento de praderas cultivadas con maquinaria agrícola (34.07%) Para el aprovechamiento de la vegetación de pastizal (17.64%) Para el aprovechamiento de la vegetación natural diferente del pastizal (28.02%) Para el aprovechamiento de la vegetación natural únicamente por el ganado caprino (20.27%)

Zona urbana	La zona urbana está creciendo sobre suelo del Cuaternario, rocas metamórfica y sedimentaria del Paleógeno, en valle de laderas tendidas con lomerío y lomerío con llanuras; sobre área donde originalmente había suelos denominados Vertisol, Regosol, Leptosol y Fluvisol; tiene clima semicálido subhúmedo con lluvias en verano, y está creciendo sobre terrenos previamente ocupados por agricultura y pastizal.
--------------------	--

Zonas arqueológicas y monumentos históricos	Cuenta con la Zona Arqueológica Cerro de la Campana, su mayor atractivo es la tumba número 5 la cual contiene mascarones, jambas y dinteles en relieve policromados que representan personajes y escenas importantes. En ella se hallaron basamentos, vasijas de cerámica, concha y jade, que constituían parte de las ofrendas.
--	--

Fuente: www.inafed.gob.mx/wb2/ELOCAL/ELOC Enciclopedia

Hablantes de lengua indígena	Dialecto	Número de personas
	Lenguas zapotecas, Lenguas mixtecas, Mixe, Amuzgo de Oaxaca, Chatino, Lenguas chinantecas, Mazateco, Totonaca y No especificado.	40

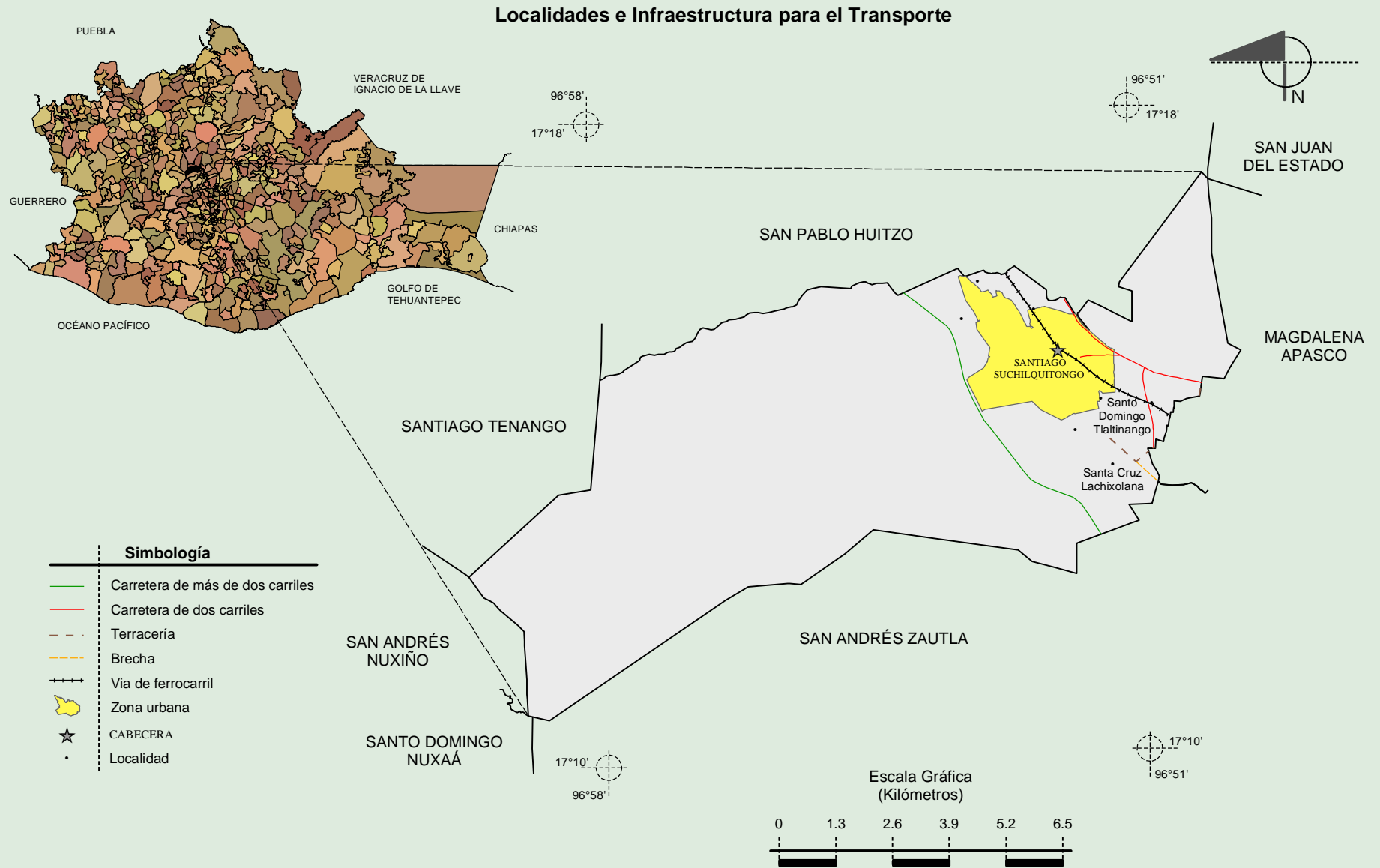
Fuente: INEGI. II Censo de Población y Vivienda, 2005. Tabulados básicos.

	Artesanías	Gastronomía	Música
Cultura popular	Se elaboran finos tallados de cantera verde destinados principalmente a la ornamentación de templos, casa, jardines y espacios públicos; además composiciones escultóricas complejas. También se elabora cestería de carrizo.	Moles negro y rojo, dulce de calabaza, mezcal y tepache.	No disponible.

Fuente: www.inafed.gob.mx/wb2/ELOCAL/ELOC Enciclopedia

**Compendio de información geográfica municipal de los Estados Unidos Mexicanos
Santiago Suchilquitongo, Oaxaca**

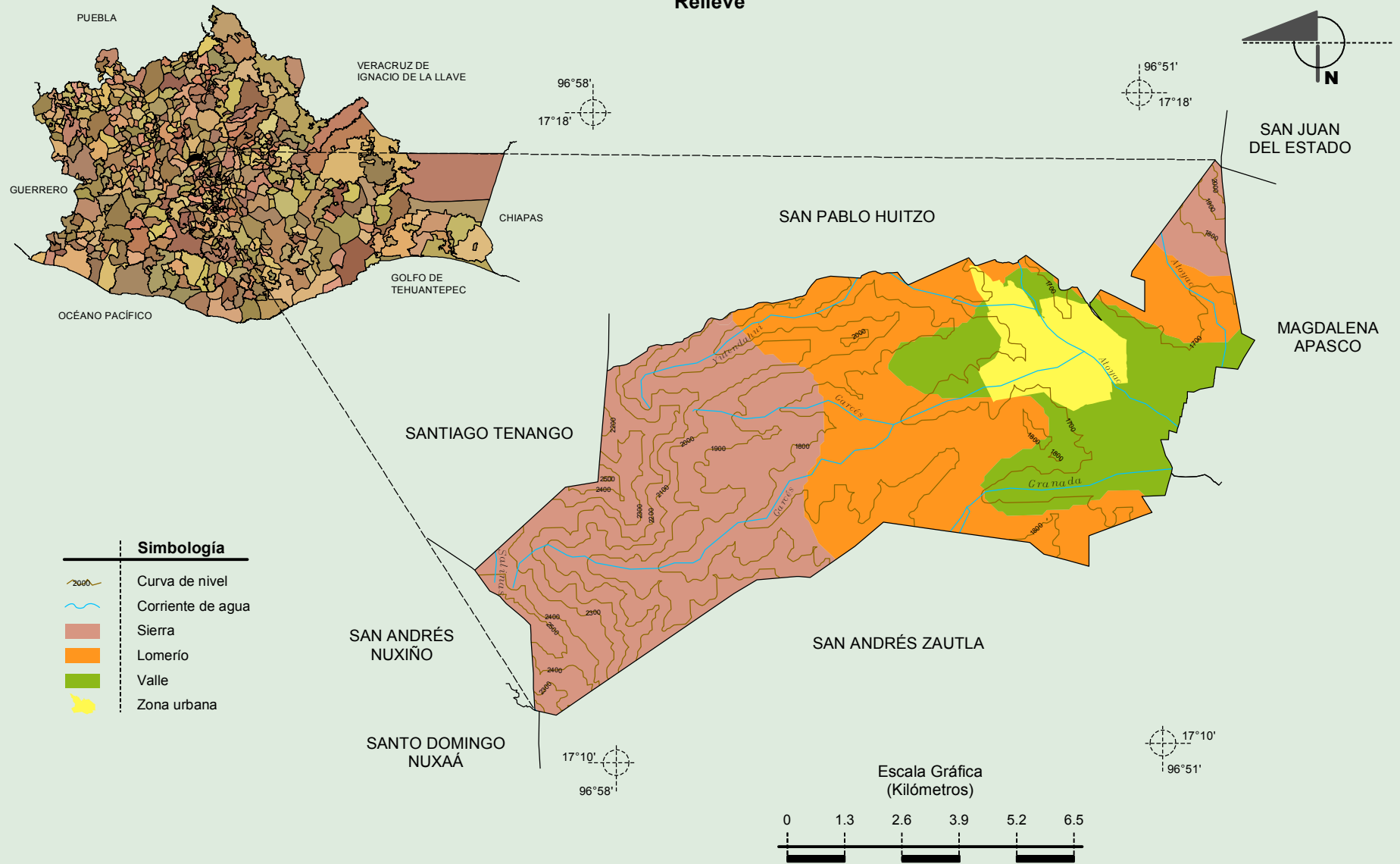
INEGI. Compendio de información geográfica municipal 2010. Santiago Suchilquitongo, Oaxaca. 2010



Fuente: INEGI. Marco Geoestadístico 2010, Versión 4.3.
INEGI. Información Topográfica Digital Escala 1:250 000 serie III.

**Compendio de información geográfica municipal de los Estados Unidos Mexicanos
Santiago Suchilquitongo, Oaxaca**

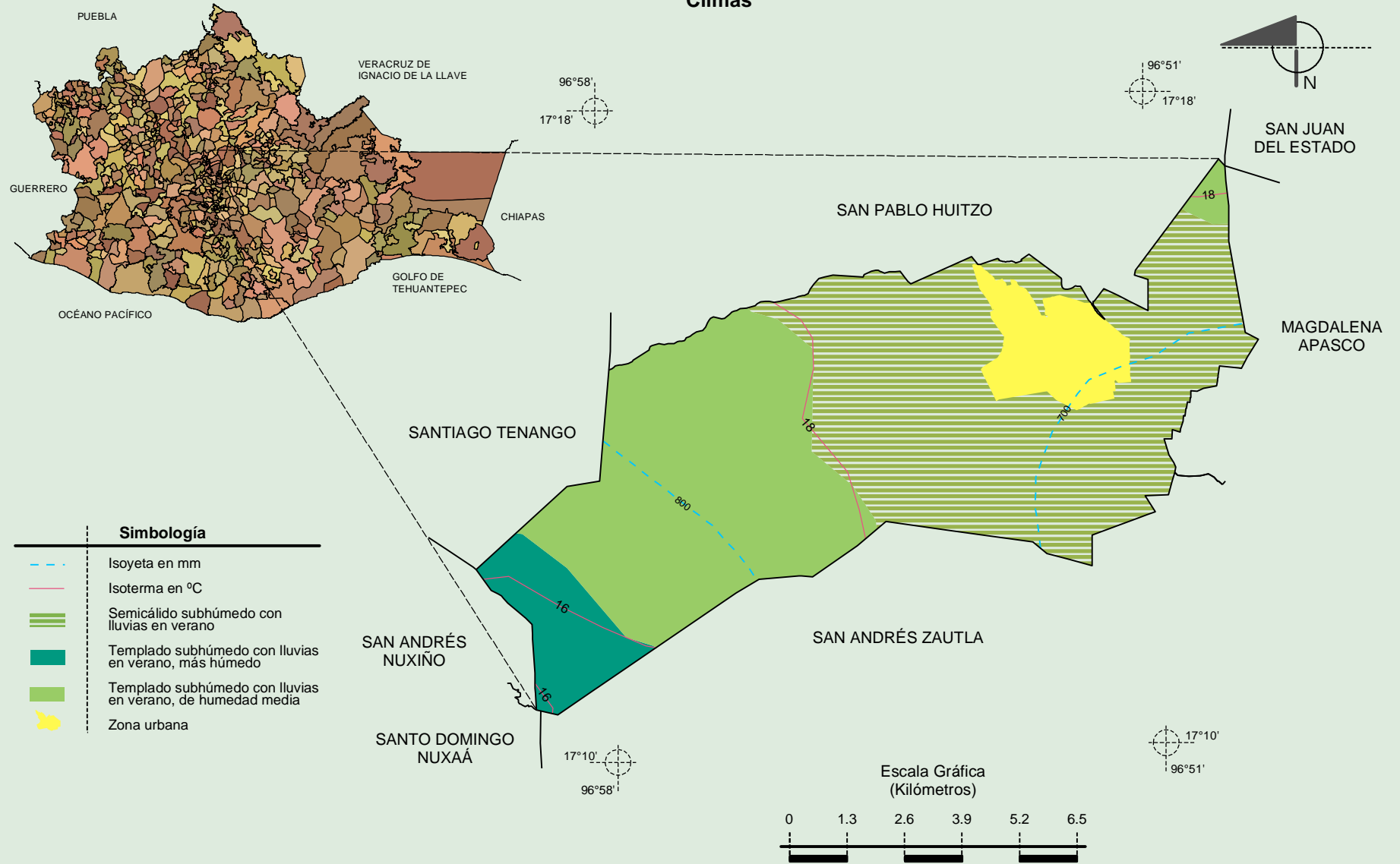
Relieve



Fuente: INEGI. *Marco Geoestadístico 2010, Versión 4.3.*
 INEGI. *Información Topográfica Digital Escala 1:250 000 serie III.*
 INEGI. *Continuo Nacional del Conjunto de Datos Geográficos de la Carta Fisiográfica 1:1 000 000, serie I.*
 INEGI-CONAGUA. 2007. *Mapa de la Red Hidrográfica Digital de México escala 1:250 000.* México.

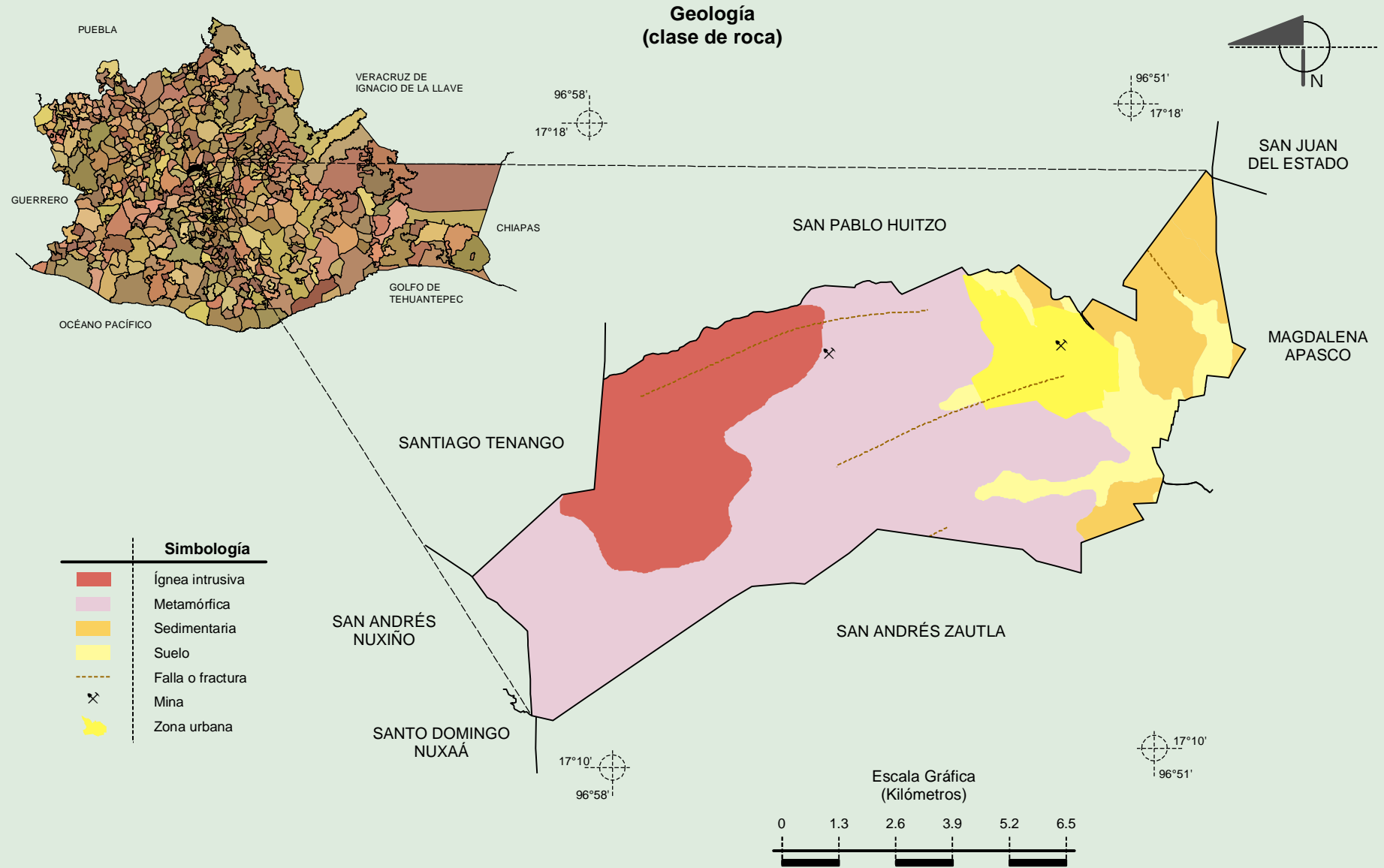
Compendio de información geográfica municipal de los Estados Unidos Mexicanos
Santiago Suchilquitongo, Oaxaca

Climas



Fuente: INEGI. *Marco Geoestadístico 2010, Versión 4.3.*
 INEGI. Continuo Nacional del Conjunto de Datos Geográficos de las Cartas de Climas, Precipitación Total Anual y Temperatura Media Anual 1:1 000 000, serie I.

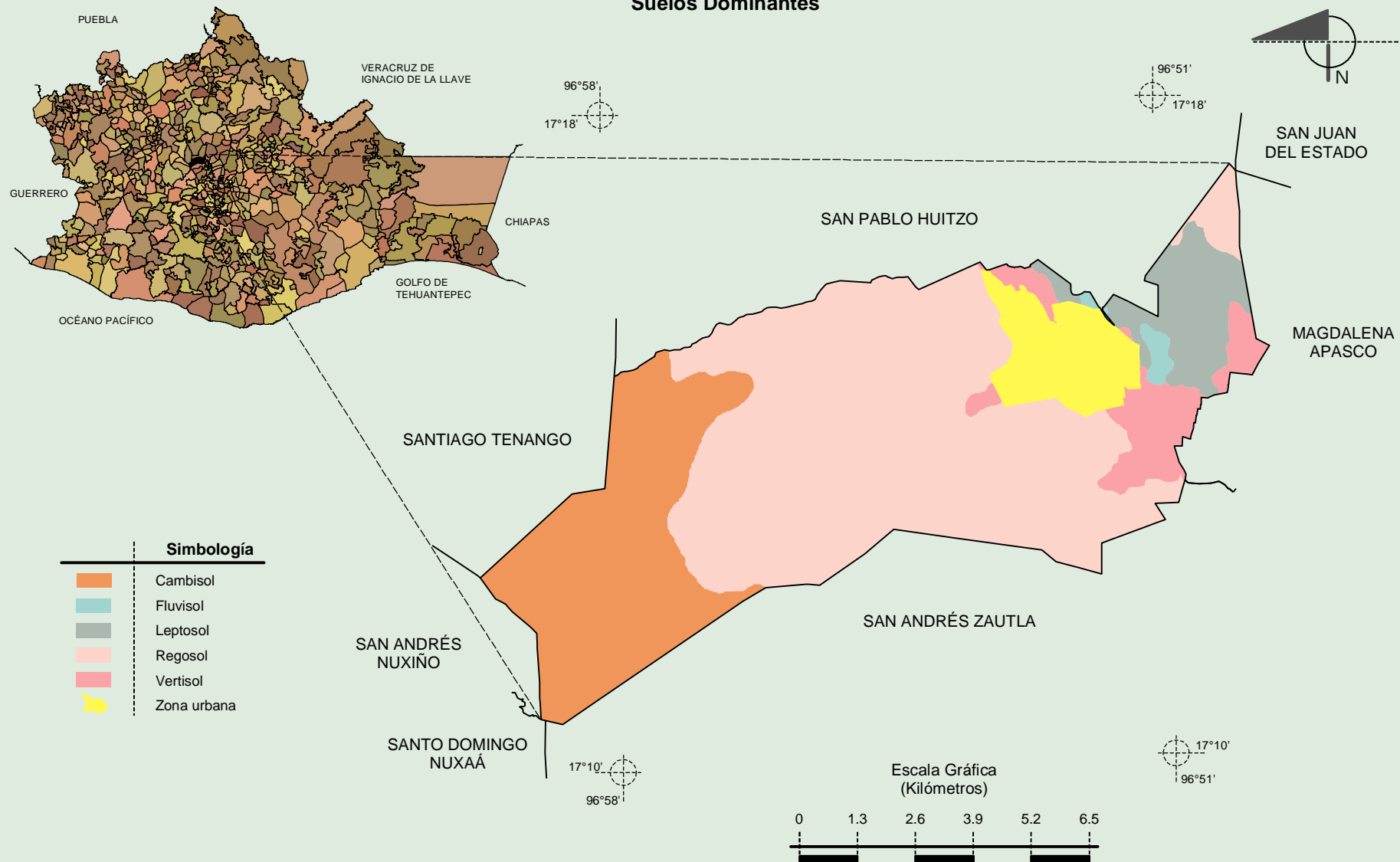
**Compendio de información geográfica municipal de los Estados Unidos Mexicanos
Santiago Suchilquitongo, Oaxaca**



Fuente: INEGI. *Marco Geoestadístico 2010, Versión 4.3.*
 INEGI. Continuo Nacional del Conjunto de Datos Geográficos de las Carta Geológica 1:250 000, serie I.
 INEGI. Continuo Nacional del Conjunto de Datos Geográficos de la Carta Geológica 1:1 000 000, serie I.

**Compendio de información geográfica municipal de los Estados Unidos Mexicanos
Santiago Suchilquitongo, Oaxaca**

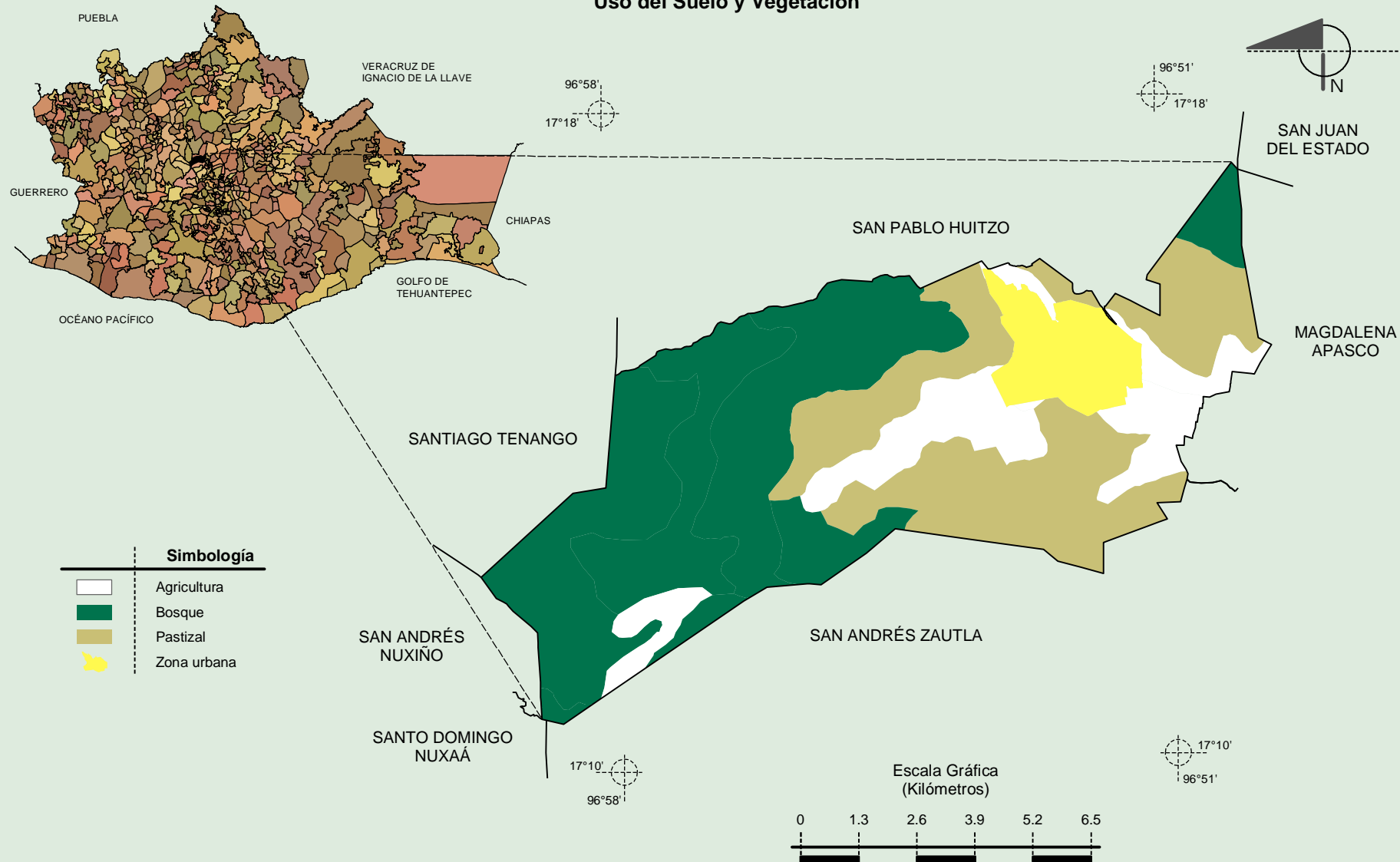
Suelos Dominantes



Fuente: INEGI. *Marco Geoestadístico 2010, Versión 4.3.*
INEGI. Conjunto de Datos Vectorial Edafológico, Escala 1:250 000, serie II (Continuo Nacional).

Compendio de información geográfica municipal de los Estados Unidos Mexicanos
Santiago Suchilquitongo, Oaxaca

Uso del Suelo y Vegetación



Fuente: INEGI. *Marco Geoestadístico 2010, Versión 4.3.*
 INEGI. Conjunto de Datos Vectoriales de Uso de Suelo y Vegetación Serie III Escala 1:250 000.