



# Compendio de información geográfica municipal 2010

Santiago Tilantongo

Oaxaca



INSTITUTO NACIONAL  
DE ESTADÍSTICA Y GEOGRAFÍA

# Compendio de información geográfica municipal de los Estados Unidos Mexicanos Santiago Tilantongo, Oaxaca clave geoestadística 20492

Ubicación geográfica	Coordenadas y altitud	Colindancias	Otros datos
	Entre los paralelos 17°03' y 17°21' de latitud norte; los meridianos 97°17' y 97°26' de longitud oeste; altitud entre 1 100 y 2 900 m.	Colinda al norte con los municipios de San Juan Diuxi, San Pedro Tidaá, San Francisco Nuxaño, San Miguel Tecomatlán y San Francisco Jaltepetongo; al este con los municipios de San Francisco Jaltepetongo, Magdalena Jaltepec y Yutanduchi de Guerrero; al sur con los municipios de Yutanduchi de Guerrero, San Mateo Sindihui y Santa María Tataltepec; al oeste con los municipios Santa María Tataltepec, San Bartolomé Yucuañe, San Miguel Achiutla y San Juan Diuxi.	Ocupa el 0.26% de la superficie del estado. Cuenta con 24 localidades y una población total de 3 210 habitantes <a href="http://mapserver.inegi.org.mx/mgn2k/">http://mapserver.inegi.org.mx/mgn2k/</a> ; resultado del censo 2010.

Fisiografía	Provincia	Subprovincia	Sistemas de topoformas
	Sierra Madre del Sur 100%	Mixteca Alta (51.31%) y Sierras Centrales de Oaxaca (48.69%)	Sierra de cumbres tendidas (48.69%), Sierra alta compleja (34.77%) y Sierra baja compleja con cañadas (16.54%)

Clima	Rango de temperatura	Rango de precipitación	Clima
	12 – 22°C	800 – 1 200 mm	Templado subhúmedo con lluvias en verano, más húmedo (64.71%), semicálido subhúmedo con lluvias en verano (26.73%) y templado subhúmedo con lluvias en verano, de humedad media (8.56%)

Geología	Periodo	Roca	Sitios de interés
	Cretácico (77.19%), Paleógeno (22.32%) y Cuaternario (0.49%)	Sedimentaria: Caliza (74.66%), arenisca-conglomerado (17.45%), limolita-arenisca (4.87%) y caliza-lutita (2.53%) Suelo: Residual (0.32%) y aluvial (0.17%)	Mina: Mercurio y uranio.

<b>Edafología</b>	Suelo dominante
	Leptosol (52.18%), Luvisol (47.45%), Fluvisol (0.22%) y Phaeozem (0.15%)

<b>Hidrografía</b>	Región hidrológica	Cuenca	Subcuenca	Corrientes de agua	Cuerpos de agua
	Costa Chica – Río Verde (100%)	R. Atoyac (100%)	R. Sordo (100%)	<b>Perenes:</b> Yuteka'Nu, y Tilantongo. <b>Intermitentes:</b> Culebra, Tilantongo, Verde, Yucacúa y Yuteñucué.	No disponible.

<b>Uso del suelo y vegetación</b>	Uso del suelo	Vegetación
	Agricultura (36.36%) y zona urbana (0.77%)	Bosque (29.43%), pastizal inducido (19.98%), palmar inducido (11.94%) y área sin vegetación (1.52%)

<b>Uso potencial de la tierra</b>	Agrícola	Pecuario
	Para la agricultura mecanizada continua (2.03%) Para la agricultura de tracción animal continua (0.02%) Para la agricultura de tracción animal estacional (13.88%) Para la agricultura manual estacional (12.72%) No aptas para la agricultura (71.35%)	Para el establecimiento de praderas cultivadas con maquinaria agrícola (2.03%) Para el establecimiento de praderas cultivadas con tracción animal (0.02%) Para el aprovechamiento de la vegetación de pastizal (1.90%) Para el aprovechamiento de la vegetación natural diferente del pastizal (30.79%) Para el aprovechamiento de la vegetación natural únicamente por el ganado caprino (37.07%) No apta para el uso pecuario (28.19%)

<b>Zona urbana</b>	La zona urbana está creciendo sobre roca sedimentaria del Paleógeno, en sierra baja compleja con cañadas; sobre área donde originalmente había suelo denominado Luvisol; tiene clima templado subhúmedo con lluvias en verano, más húmedo, y está creciendo sobre terreno previamente ocupado por agricultura.
--------------------	--

<b>Zonas arqueológicas y monumentos históricos</b>	Zona arqueológica de Monte Negro y la Iglesia Dominica.
--	---

Fuente: [www.inafed.gob.mx/wb2/ELOCAL/ELOC\\_Enciclopedia](http://www.inafed.gob.mx/wb2/ELOCAL/ELOC_Enciclopedia)

Hablantes de lengua indígena	Dialecto	Número de personas
	Lenguas mixtecas, Lenguas zapotecas, Lenguas chinantecas, Mazateco, Mixe, Otomí y No especificado.	1 486

Fuente: INEGI. II Censo de Población y Vivienda, 2005. Tabulados básicos.

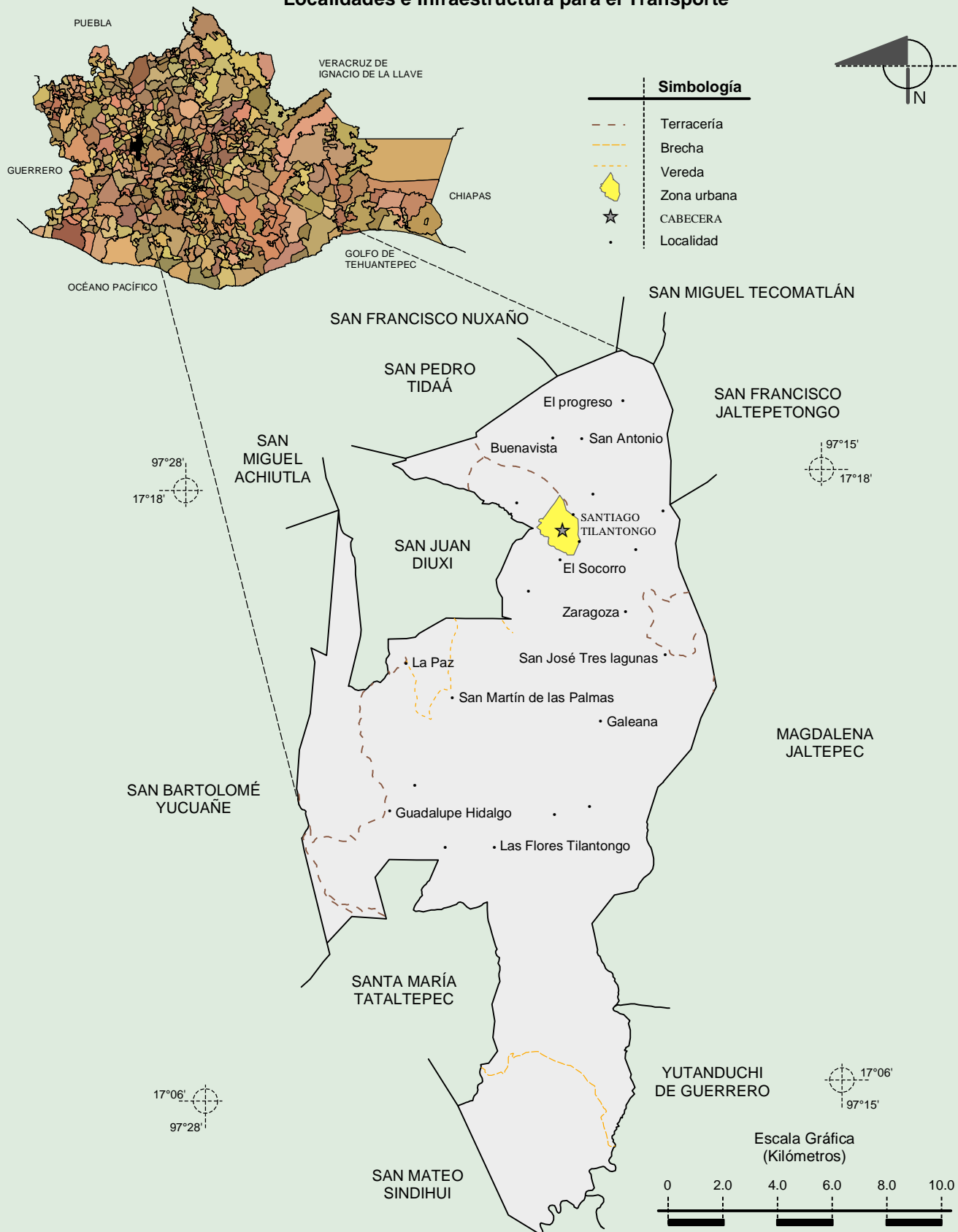
Cultura popular	Artesanías	Gastronomía	Música
	Existen algunos trabajos de ixtle en palma, en telas y madera, cordeles, redes, morrales, petares, tenates, aventadores. Se elaboran servilletas y manteles bordados a mano. La piel se ocupa para barzones, coyundas, mecapales y látigos. La pirotecnia y cestería de carrizo.	La barbacoa de caprinos, ovinos y bovinos, mole de guajolote o gallina y pozole. Dulces de calabaza y chilacayotes. Bebidas de Pulque de maguey y maguey de coyul,	La música con instrumentos de cuerda, de viento. Los cantos y los himnos siempre son en lengua castellana, se han hecho algunas traducciones a la lengua mixteca, entre ellos la canción mixteca, el samani, el corrido de Tilantongo, la chilena.

Fuente: [www.inafed.gob.mx/wb2/ELOCAL/ELOC](http://www.inafed.gob.mx/wb2/ELOCAL/ELOC) Enciclopedia

# Compendios de información geográfica municipal de los Estados Unidos Mexicanos

## Santiago Tilantongo, Oaxaca

### Localidades e Infraestructura para el Transporte

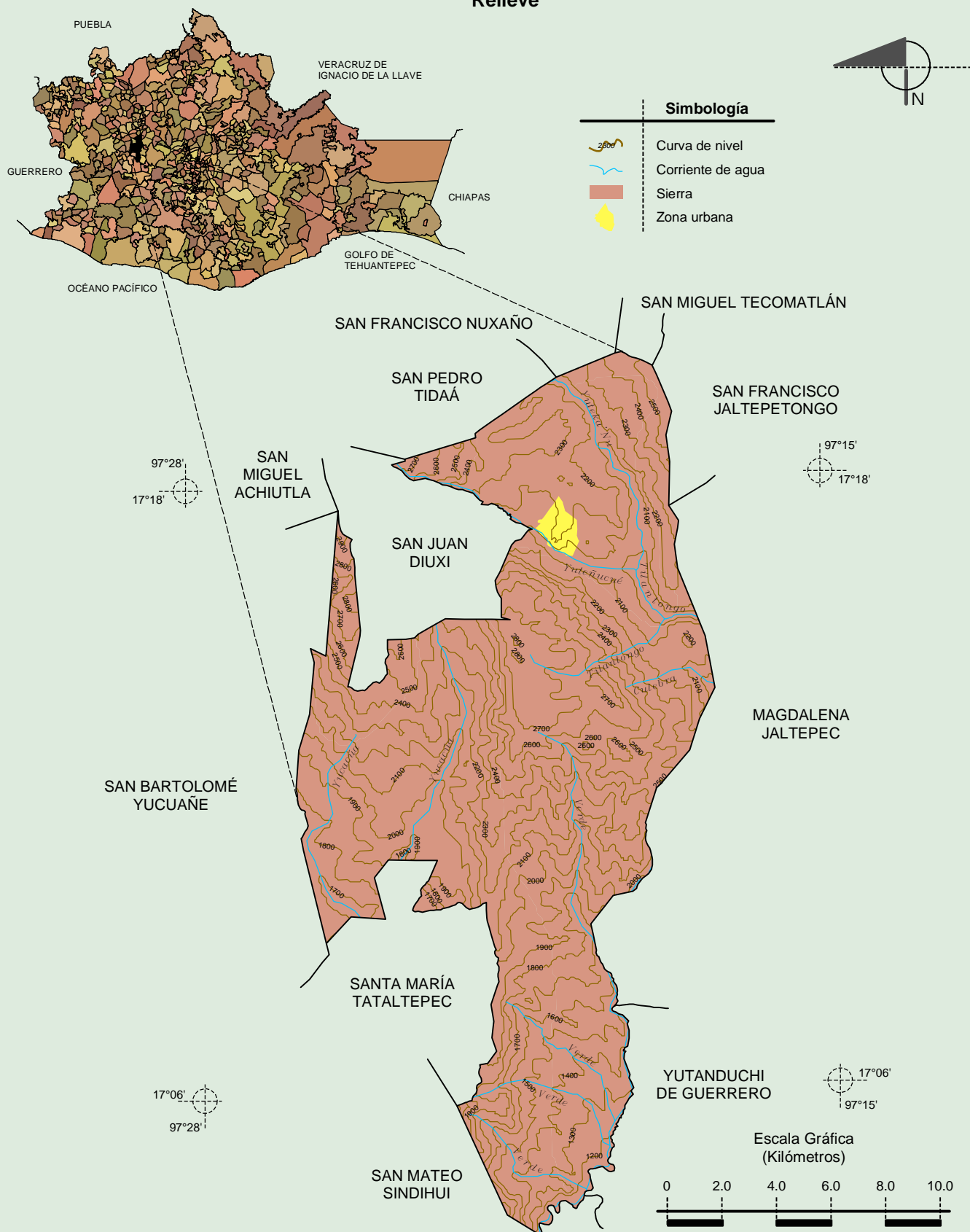


Fuente: INEGI. Marco Geoestadístico 2010, Versión 4.3.  
INEGI. Información Topográfica Digital Escala 1:250 000 serie III.



**Compendio de información geográfica municipal de los Estados Unidos Mexicanos**  
**Santiago Tilantongo, Oaxaca**

**Relieve**

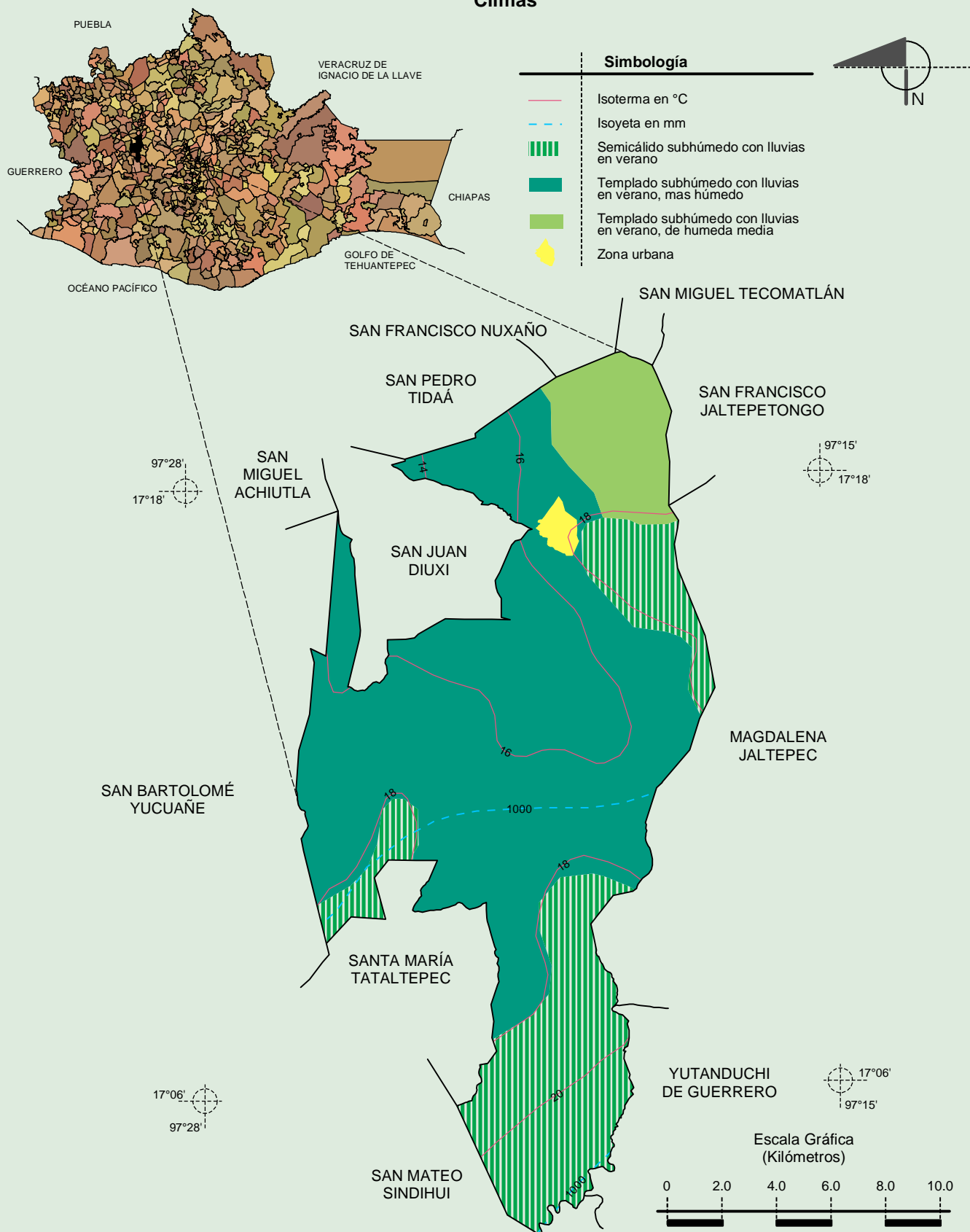


Fuente: INEGI. Marco Geoestadístico 2010, Versión 4.3.  
 INEGI. Información Topográfica Digital Escala 1:250 000 serie III.  
 INEGI. Continuo Nacional del Conjunto de Datos Geográficos de la Carta Fisiográfica 1:1 000 000, serie I.  
 INEGI-CONAGUA. 2007. Mapa de la Red Hidrográfica Digital de México escala 1:250 000. México.

# Compendio de información geográfica municipal de los Estados Unidos Mexicanos

## Santiago Tilantongo, Oaxaca

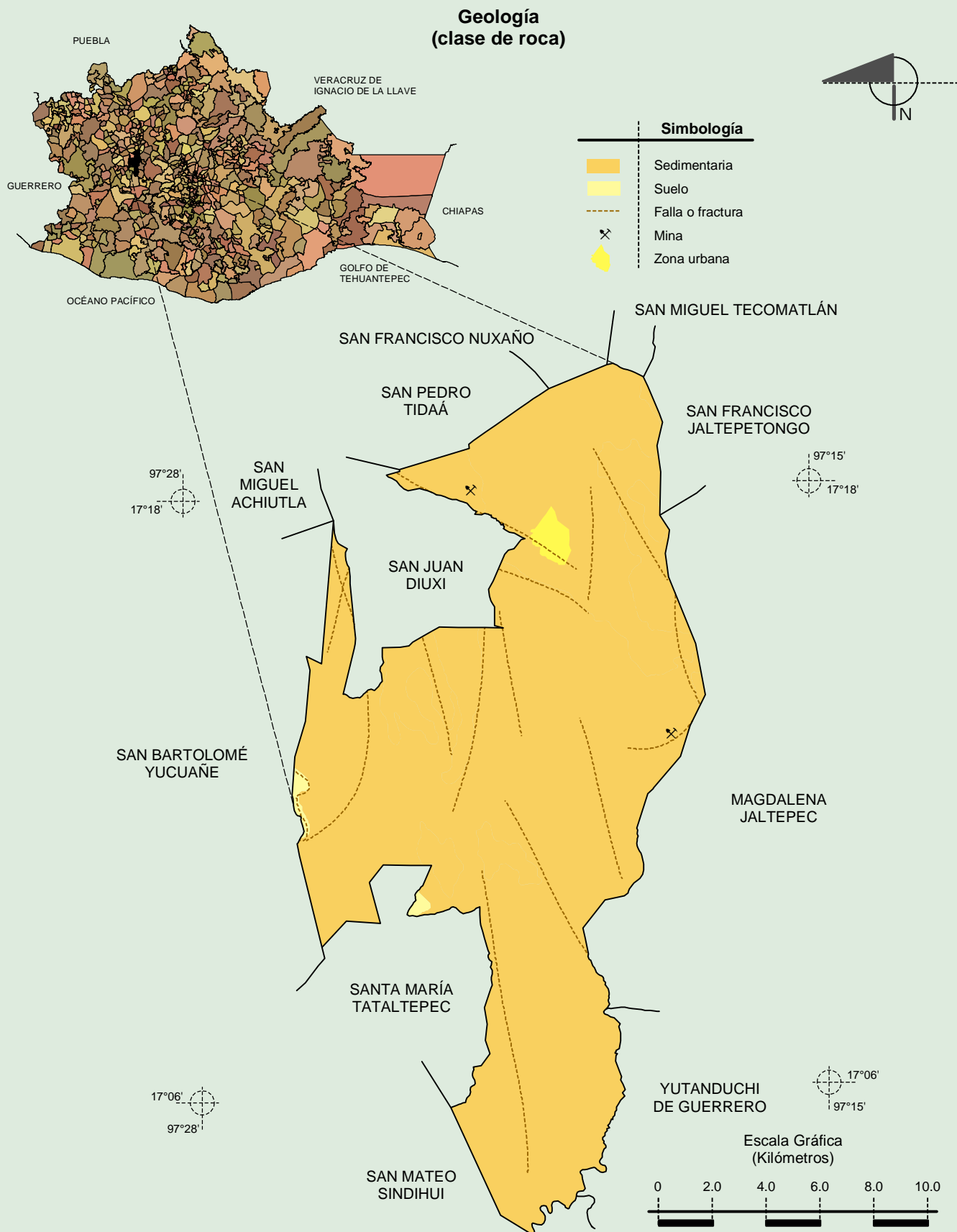
### Climas



Fuente: INEGI. Marco Geoestadístico 2010, Versión 4.3.

INEGI. Continuo Nacional del Conjunto de Datos Geográficos de las Cartas de Climas, Precipitación Total Anual y Temperatura Media Anual 1:1 000 000, serie I.

**Compendio de información geográfica municipal de los Estados Unidos Mexicanos**  
**Santiago Tilantongo, Oaxaca**



Fuente: INEGI. Marco Geoestadístico 2010, Versión 4.3.

INEGI. Continuo Nacional del Conjunto de Datos Geográficos de la Carta Geológica 1:250 000, serie I.

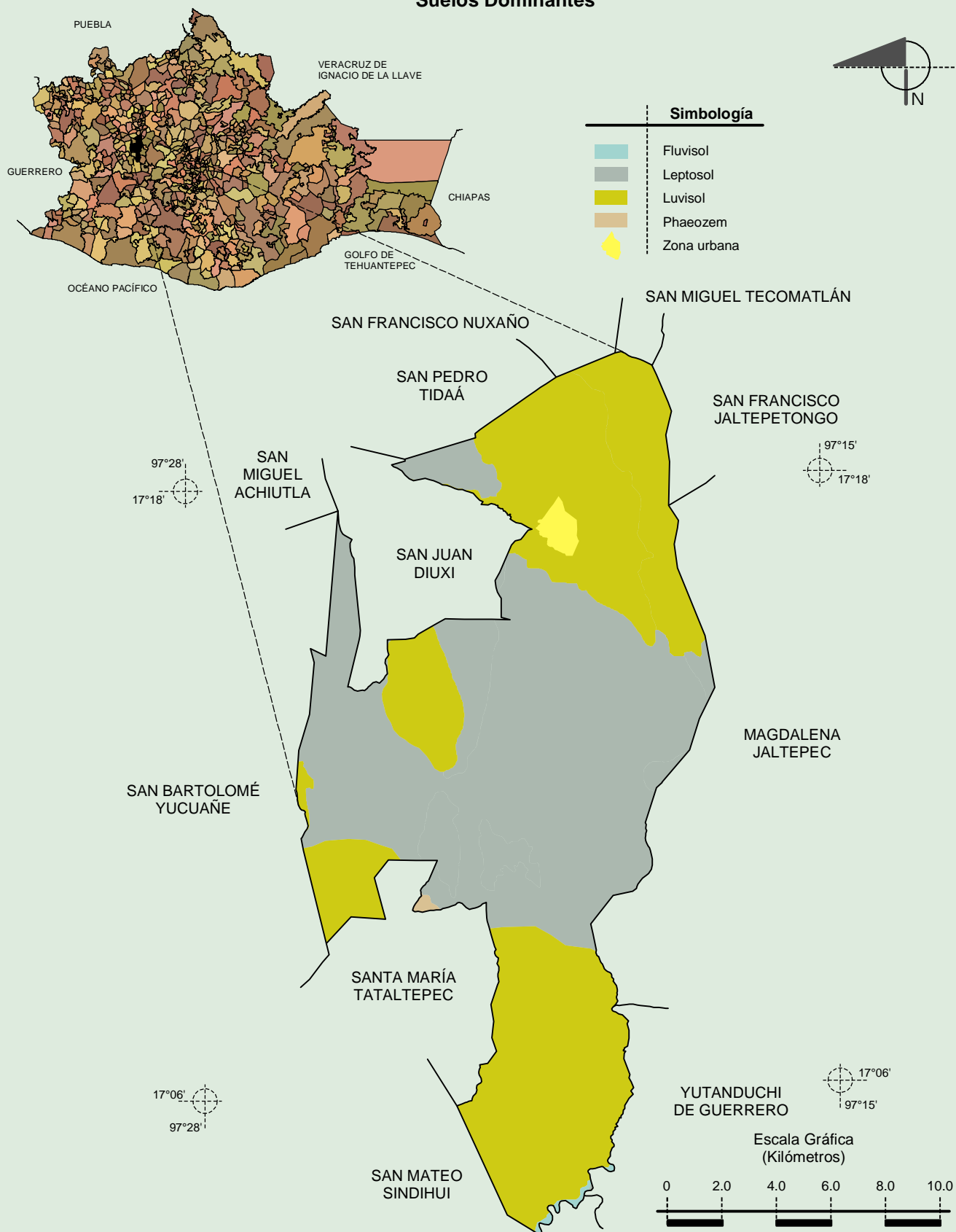
INEGI. Continuo Nacional del Conjunto de Datos Geográficos de la Carta Geológica 1:1 000 000, serie I.



# Compendio de información geográfica municipal de los Estados Unidos Mexicanos

## Santiago Tilantongo, Oaxaca

### Suelos Dominantes



Fuente: INEGI. Marco Geoestadístico 2010, Versión 4.3.  
INEGI. Conjunto de Datos Vectorial Edafológico, Escala 1:250 000 Serie II (Continuo Nacional).

## Uso del Suelo y Vegetación

