

Instituto Nacional de Estadística y Geografía



# Compendio de información geográfica municipal 2010

Santiago Xanica

Oaxaca



INSTITUTO NACIONAL  
DE ESTADÍSTICA Y GEOGRAFÍA

# Compendio de información geográfica municipal de los Estados Unidos Mexicanos Santiago Xanica, Oaxaca clave geoestadística 20495

Ubicación geográfica	Coordenadas y altitud	Colindancias	Otros datos
	Entre los paralelos 15°56' y 16°06' de latitud norte; los meridianos 96°07' y 96°19' de longitud oeste; altitud entre 200 y 3 100 m.	Colinda al norte con los municipios de Santa María Ozolotepec y San Juan Ozolotepec; al este con los municipios de San Juan Ozolotepec y San Miguel del Puerto; al sur con los municipios de San Miguel del Puerto, Santa María Huatulco y San Mateo Piñas; al oeste con los municipios de San Mateo Piñas y Santa María Ozolotepec.	Ocupa el 0.15% de la superficie del estado. Cuenta con 28 localidades y una población total de 2 884 habitantes <a href="http://mapserver.inegi.org.mx/mgn2k/">http://mapserver.inegi.org.mx/mgn2k/</a> ; resultado del censo 2010.

Fisiografía	Provincia	Subprovincia	Sistemas de topoformas
	Sierra Madre del Sur (100%)	Sierras Orientales (56.29%) y Costas del Sur (43.71%)	Sierra alta compleja (51.17%), Sierra baja compleja (43.72%) y Sierra de cumbres tendidas (5.11%)

Clima	Rango de temperatura	Rango de precipitación	Clima
	18 – 26°C	1 500 – 3 000 mm	Cálido subhúmedo con lluvias en verano (64.63%) y semicálido húmedo con abundantes lluvias en verano (35.37%)

Geología	Periodo	Roca	Sitios de interés
	No aplicable (48.48%), Cretácico (43.24%), No determinado (7.28%), Cuaternario (0.50) y Jurásico (0.50%)	Ígnea intrusiva: Granito-granodiorita (7.28%) Sedimentaria: Caliza (43.24%) Metamórfica: Gneis (48.98%) Suelo: Aluvial (0.50%)	No disponible.

Edafología	Suelo dominante
	Leptosol (56.18%), Cambisol (42.52) y Fluvisol (1.30%)

Hidrografía	Región hidrológica	Cuenca	Subcuenca	Corrientes de agua	Cuerpos de agua
	Costa de Oaxaca (Puerto Ángel) (100%)	R. Copalita y Otros (98.32%) y R. Astata y Otros (1.68%)	R. Copalita (98.32%) y R. Zimatlán (1.68%)	<b>Perenne:</b> Yuviaga. <b>Intermitentes:</b> San Jerónimo, La Mina y Seco.	No disponible.

Uso del suelo y vegetación	Uso del suelo	Vegetación
	Agricultura (4.88%) y zona urbana (0.31%)	Bosque (55.48%), selva (21.85%), sabanoide (9.62%) y pastizal inducido (7.86%)

Uso potencial de la tierra	Agrícola	Pecuario
	Para la agricultura mecanizada continua (1.12%) Para la agricultura manual continua (5.05%) No aptas para la agricultura (93.83%)	Para el establecimiento de praderas cultivadas con maquinaria agrícola (1.12%) Para el aprovechamiento de la vegetación de pastizal (7.89%) Para el aprovechamiento de la vegetación natural únicamente por el ganado caprino (5.02%) No aptas para uso pecuario (85.97%)

Zona urbana	La zona urbana está creciendo sobre roca sedimentaria del Cretácico, en sierra alta compleja; sobre área donde originalmente había suelos denominados Leptosol y Cambisol; tiene clima cálido subhúmedo con lluvias en verano y semicálido húmedo con abundantes lluvias en verano, y está creciendo sobre terrenos previamente ocupados por pastizal y bosque.
-------------	---

Zonas arqueológicas y monumentos históricos	Solo el templo católico que data de 1820.
---	---

Fuente: [www.inafed.gob.mx/wb2/ELOCAL/ELOC\\_Enciclopedia](http://www.inafed.gob.mx/wb2/ELOCAL/ELOC_Enciclopedia)

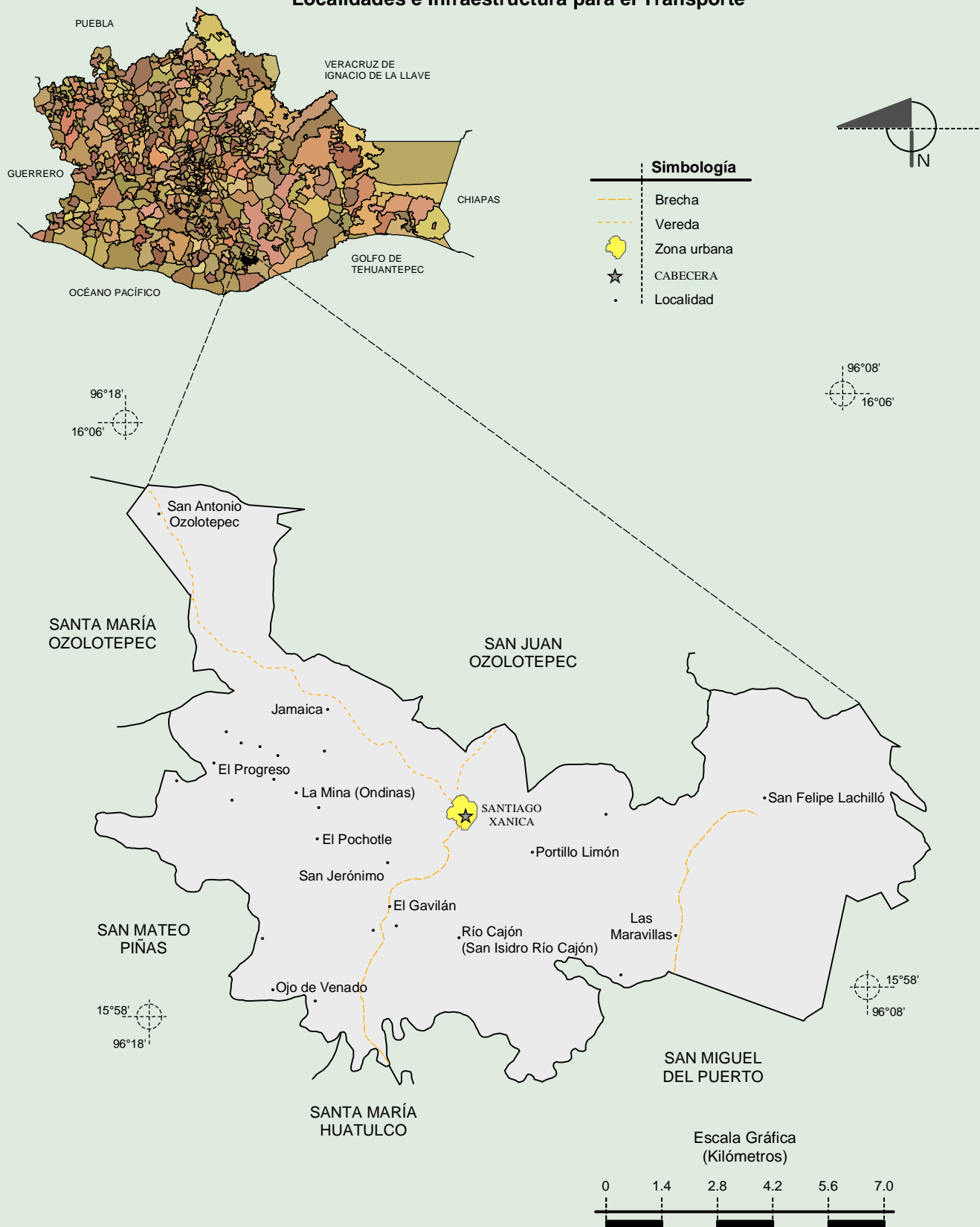
Hablantes de lengua indígena	Dialecto	Número de personas
	Lenguas zapotecas, Mixe y No especificado.	916

Fuente: INEGI. II Censo de Población y Vivienda, 2005. Tabulados básicos.

Cultura popular	Artesanías	Gastronomía	Música
	No disponible.	El mole negro y amarillo.	Música propia de la Sierra Sur (sones y chilenas). Cuentan con una banda filarmónica.

Fuente: [www.inafed.gob.mx/wb2/ELOCAL/ELOC\\_Enciclopedia](http://www.inafed.gob.mx/wb2/ELOCAL/ELOC_Enciclopedia)

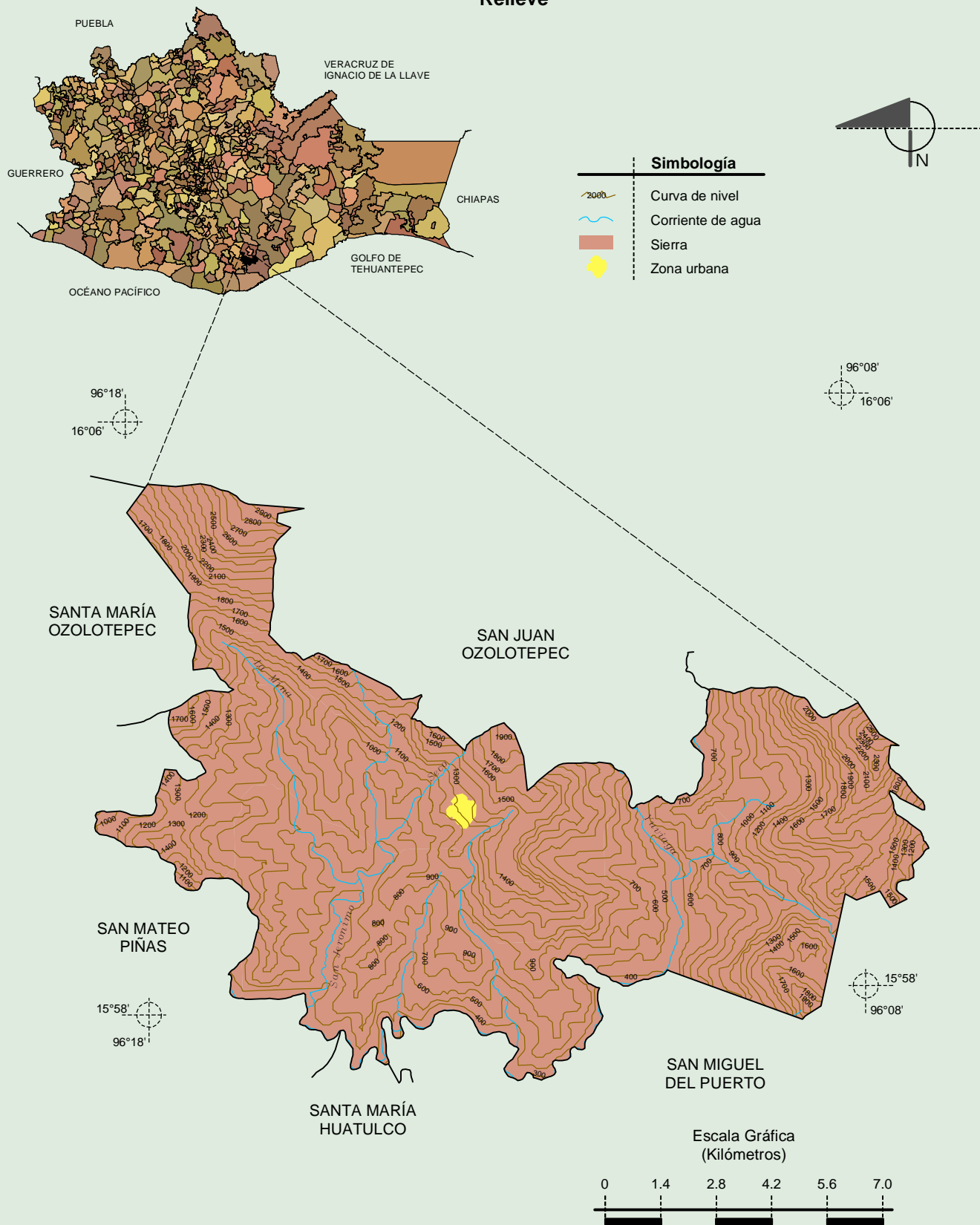
### Localidades e Infraestructura para el Transporte



# Compendio de información geográfica municipal de los Estados Unidos Mexicanos

## Santiago Xanica, Oaxaca

### Relieve



Fuente: INEGI. Marco Geoestadístico 2010, Versión 4.3.

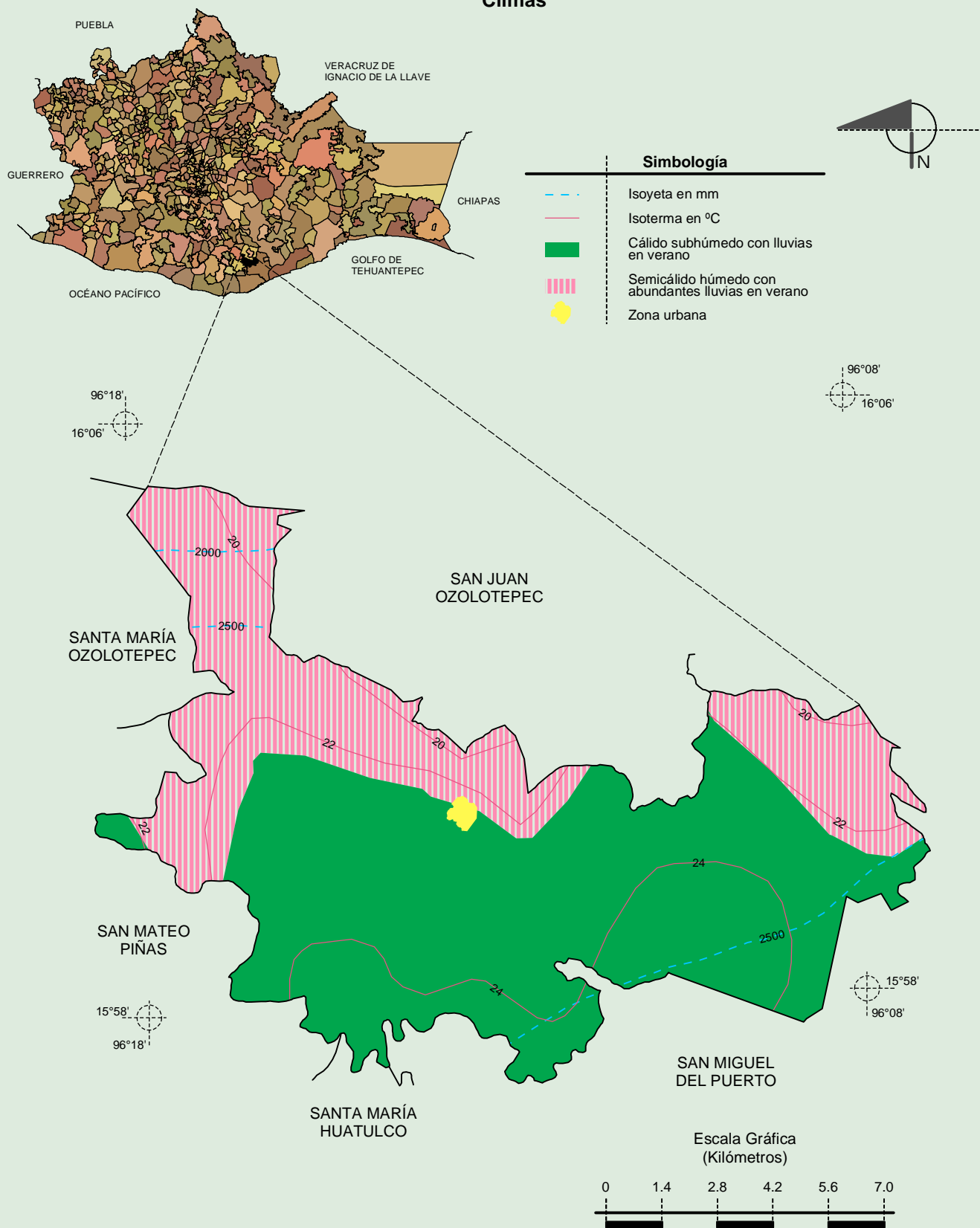
INEGI. Información Topográfica Digital Escala 1:250 000 serie III.

INEGI. Continuo Nacional del Conjunto de Datos Geográficos de la Carta Fisiográfica 1:1 000 000, serie I.

INEGI-CONAGUA. 2007. Mapa de la Red Hidrográfica Digital de México escala 1:250 000. México.

**Compendio de información geográfica municipal de los Estados Unidos Mexicanos**  
**Santiago Xanica, Oaxaca**

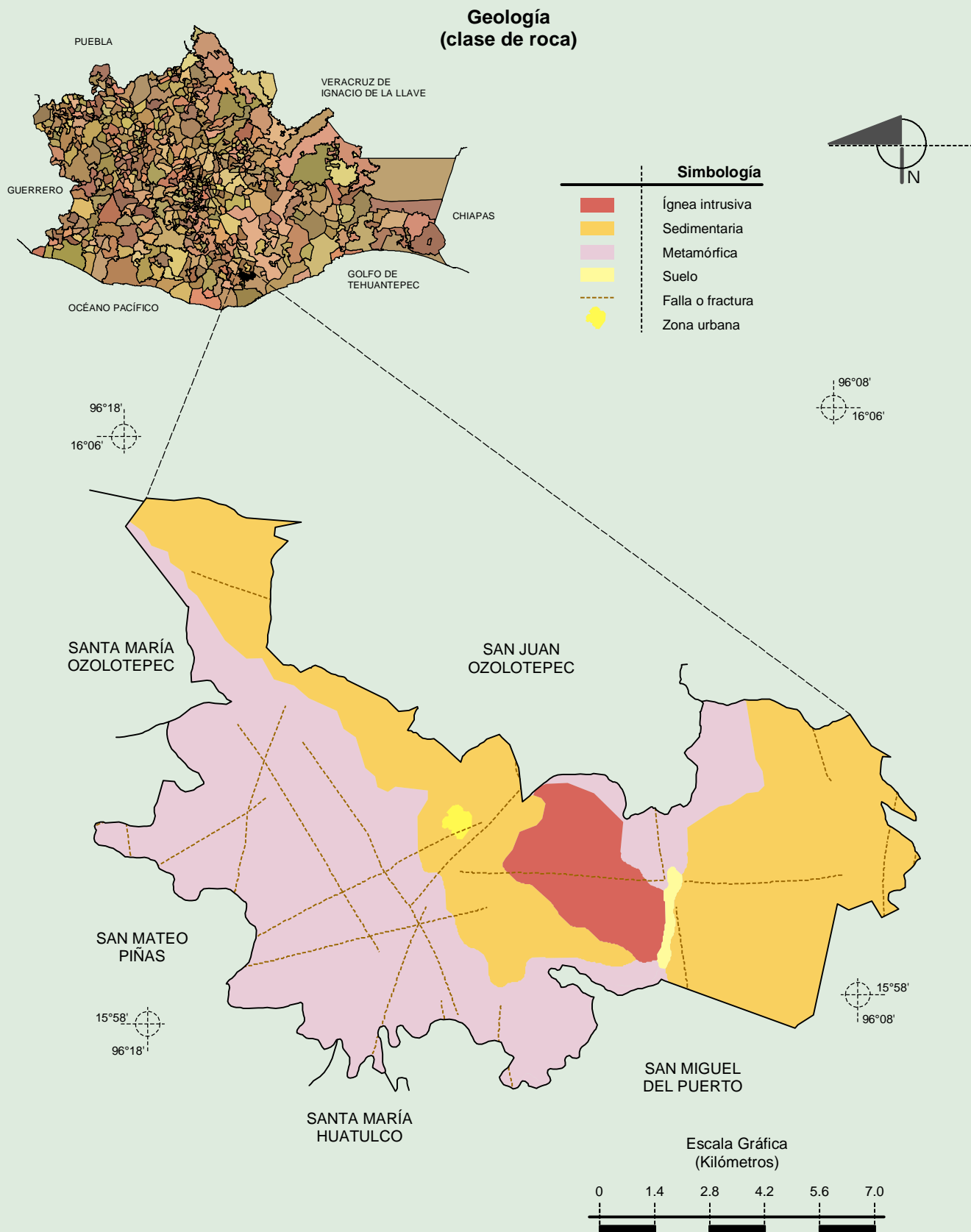
**Climas**



Fuente: INEGI. Marco Geoestadístico 2010, Versión 4.3.  
 INEGI. Continuo Nacional del Conjunto de Datos Geográficos de las Cartas de Climas, Precipitación Total Anual y Temperatura Media Anual 1:1 000 000, serie I.

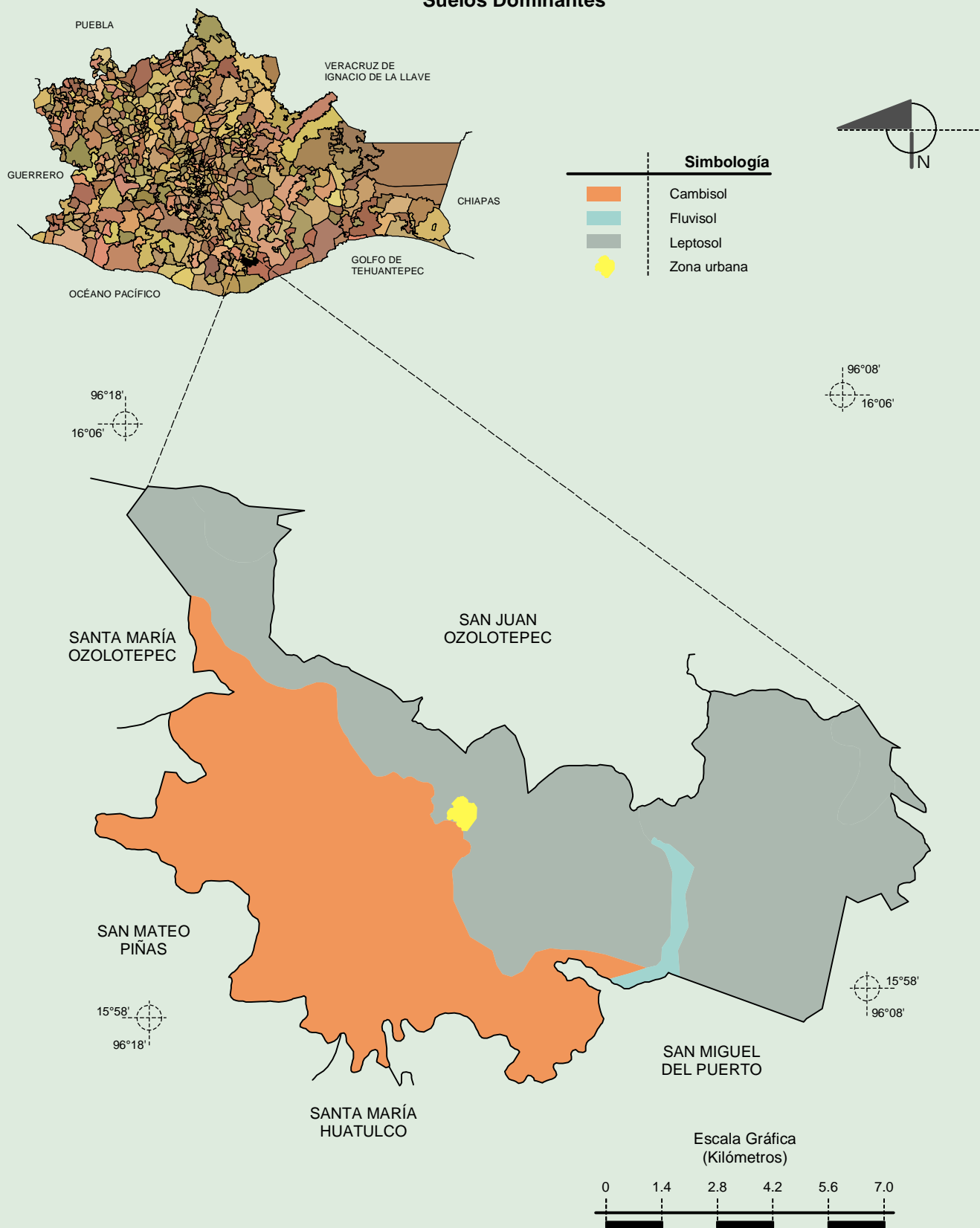
# Compendio de información geográfica municipal de los Estados Unidos Mexicanos

## Santiago Xanica, Oaxaca



Fuente: INEGI. *Marco Geoestadístico 2010, Versión 4.3.*  
INEGI. Continuo Nacional del Conjunto de Datos Geográficos de la Carta Geológica 1:250 000, serie I.

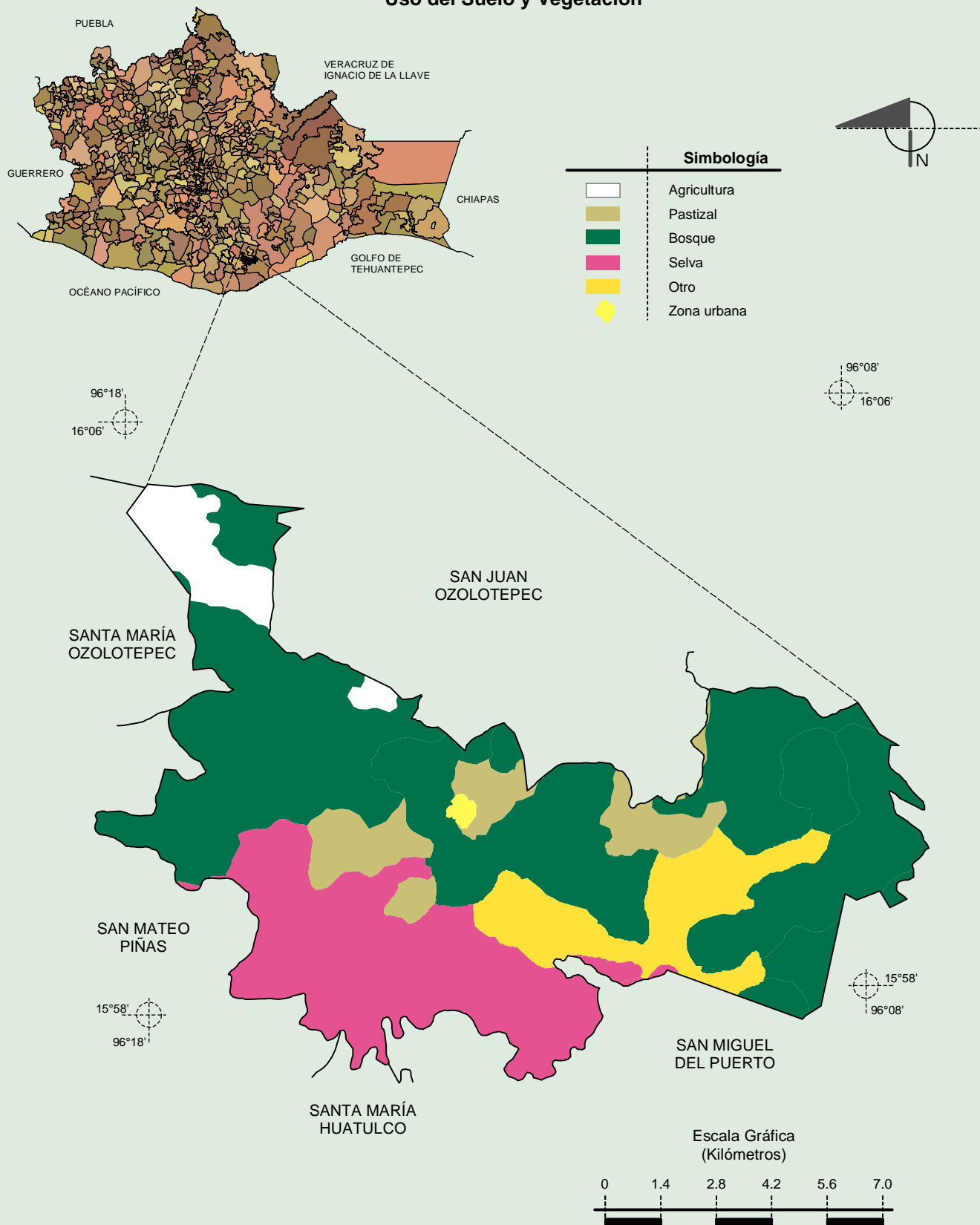
### Suelos Dominantes



# Compendio de información geográfica municipal de los Estados Unidos Mexicanos

## Santiago Xanica, Oaxaca

### Uso del Suelo y Vegetación



Fuente: INEGI. *Marco Geoestadístico 2010, Versión 4.3.*  
 INEGI. Conjunto de Datos Vectoriales de Uso de Suelo y Vegetación Serie III Escala 1:250 000.