



Compendio de información geográfica municipal 2010

Santo Domingo Armenta

Oaxaca



INSTITUTO NACIONAL
DE ESTADÍSTICA Y GEOGRAFÍA

Compendio de información geográfica municipal de los Estados Unidos Mexicanos Santo Domingo Armenta, Oaxaca clave geoestadística 20507

Ubicación geográfica	Coordenadas y altitud	Colindancias	Otros datos
	Entre los paralelos 16°15' y 16°26' de latitud norte; los meridianos 98°18' y 98°26' de longitud oeste; altitud entre 0 y 200 m.	Colinda al norte con el estado de Guerrero y el municipio de Santa María Cortijo; al este con los municipios de Santa María Cortijo, San José Estancia Grande y Santiago Pinotepa Nacional; al sur con el municipio Santiago Pinotepa Nacional y el Océano Pacífico; al oeste con el Océano Pacífico, el municipio de Santiago Tapextla y el estado de Guerrero.	Ocupa el 0.15% de la superficie del estado. Cuenta con 4 localidades y una población total de 3 224 habitantes http://mapserver.inegi.org.mx/mgn2k/ ; resultado del censo 2010.

Fisiografía	Provincia	Subprovincia	Sistemas de topoformas
	Sierra Madre del Sur (100%)	Costas del Sur (100%)	Llanura costera con lomerío (100%)

Clima	Rango de temperatura	Rango de precipitación	Clima
	26 – 28°C	1 000 – 1 200 mm	Cálido subhúmedo con lluvias en verano (100%)

Geología	Periodo	Roca	Sitios de interés
	No determinado (62.56%), Neógeno (21.30%) y Cuaternario (16.14%)	Ígnea intrusiva: Granito (62.56%) Sedimentaria: Arenisca (21.30%) y conglomerado (1.13%) Suelo: Litoral (7.49%), aluvial (5.56%) y lacustre (1.96%)	No disponible.

Edafología	Suelo dominante
	Regosol (64.62%), Gleysol (25.18%), Arenosol (7.64%) y Cambisol (2.56%)

Hidrografía	Región hidrológica	Cuenca	Subcuenca	Corrientes de agua	Cuerpos de agua
	Costa Chica – Río	R. La Arena y	L. de Motengo	Intermitentes: El	No disponible.

	Verde (100%)	Otros (91.39%) y R. Ometepec o Grande (8.61%)	(91.39%) y Rito Nuevo o Cortijos (8.61%)	Teniente, Los Paredones, El Capulín, Los Paredones, Los Manguitos, Grande y perenne.	
--	--------------	---	--	--	--

Uso del suelo y vegetación	Uso del suelo	Vegetación
	Pastizal cultivado (60.03%) y zona urbana (1.30%)	Selva (27.55%), vegetación de dunas costeras (6.41%), sabanoide (2.61%), manglar (1.76%) y tular (0.34%)

Uso potencial de la tierra	Agrícola	Pecuario
	Para la agricultura mecanizada continua (92.70%) No aptas para la agricultura (7.30%)	Para el establecimiento de praderas cultivadas con maquinaria agrícola (92.70%) Para el aprovechamiento de la vegetación natural diferente del pastizal (4.38%) No aptas para uso pecuario (2.92%)

Zona urbana	La zona urbana está creciendo sobre roca sedimentaria del Neógeno, en llanura costera con lomerío; sobre área donde originalmente había suelos denominados Regosol y Gleysol; tiene clima cálido subhúmedo con lluvias en verano, y está creciendo sobre terrenos previamente ocupados por pastizal y selva.
--------------------	--

Zonas arqueológicas y monumentos históricos	No disponibles.
--	-----------------

Fuente: www.inafed.gob.mx/wb2/ELOCAL/ELOC_Enciclopedia

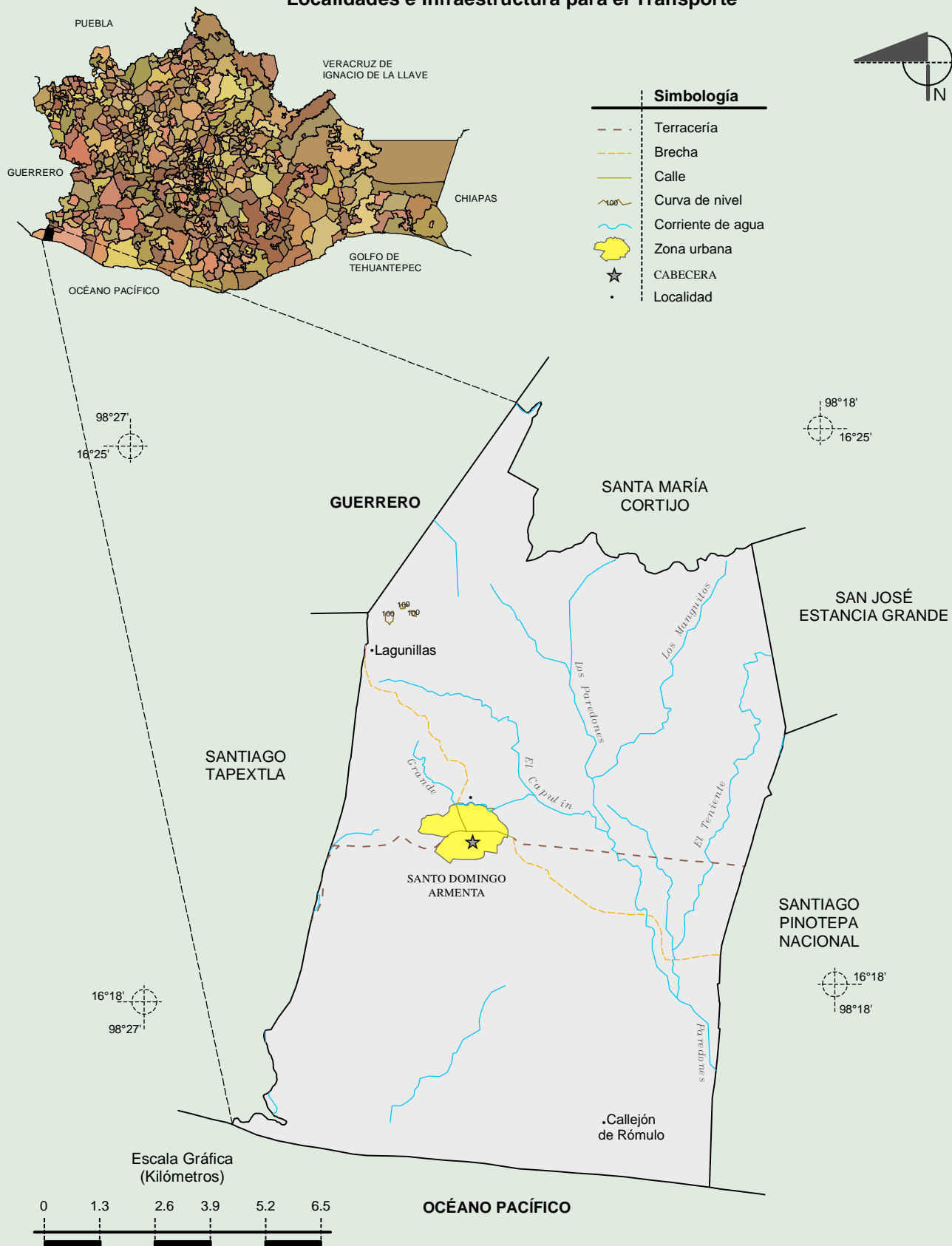
Hablantes de lengua indígena	Dialecto	Número de personas
	Lenguas mixtecas, Amuzgo de Oaxaca, Tlapaneco, Amuzgo de Guerrero, Lenguas zapotecas, Totonaca y No especificado.	25

Fuente: INEGI. II Censo de Población y Vivienda, 2005. Tabulados básicos.

Cultura popular	Artesanías	Gastronomía	Música
	Comales de barro, ollas y cazuelas.	Mole de armadillo, de iguana, de guajolote, barbacoa. Dulces de papaya, de mango, de camote, de calabaza. Bebidas de aguardiente, ponche y tequila	Las chilenas propias de la región.

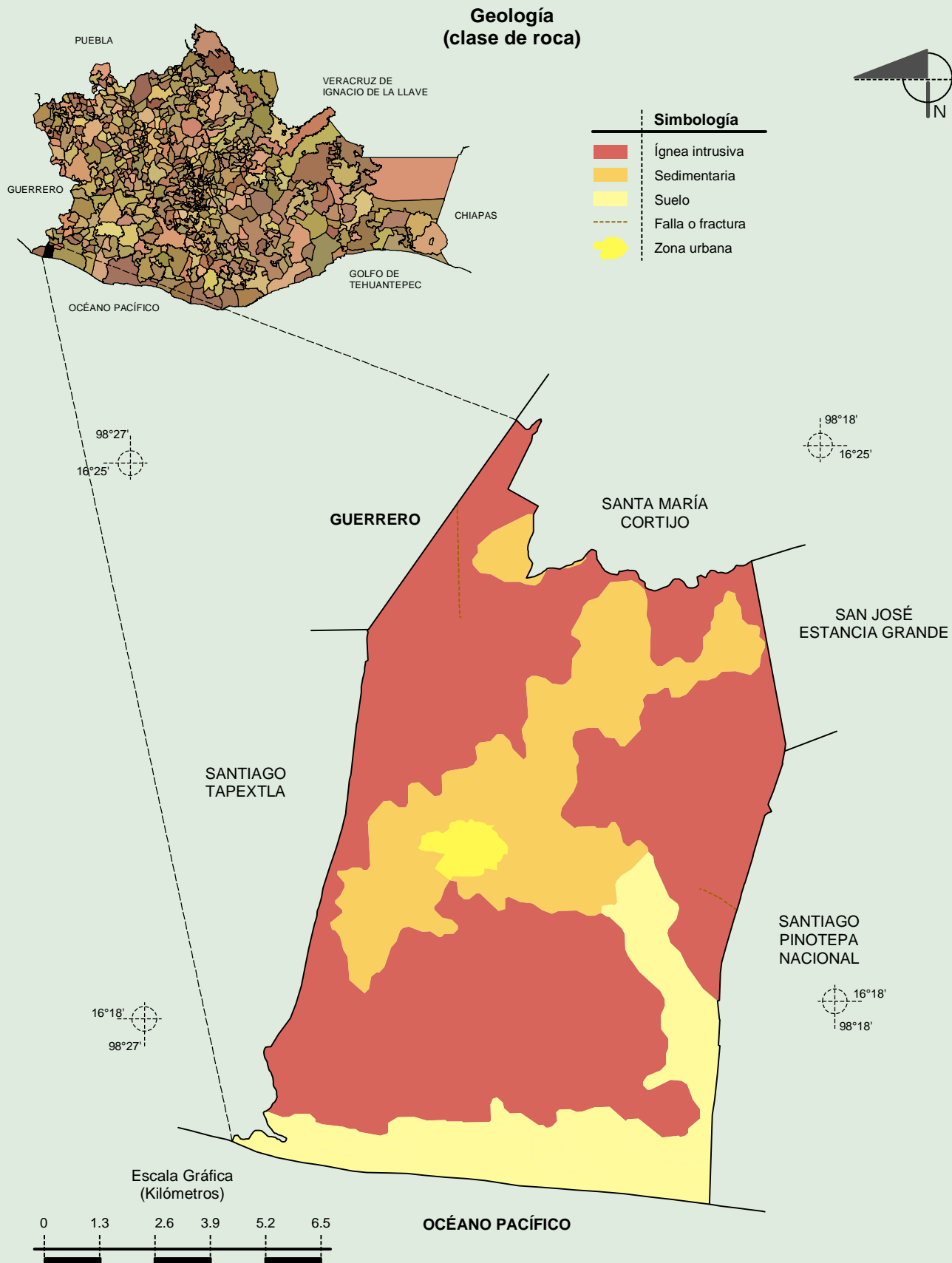
Fuente: www.inafed.gob.mx/wb2/ELOCAL/ELOC_Enciclopedia

Localidades e Infraestructura para el Transporte



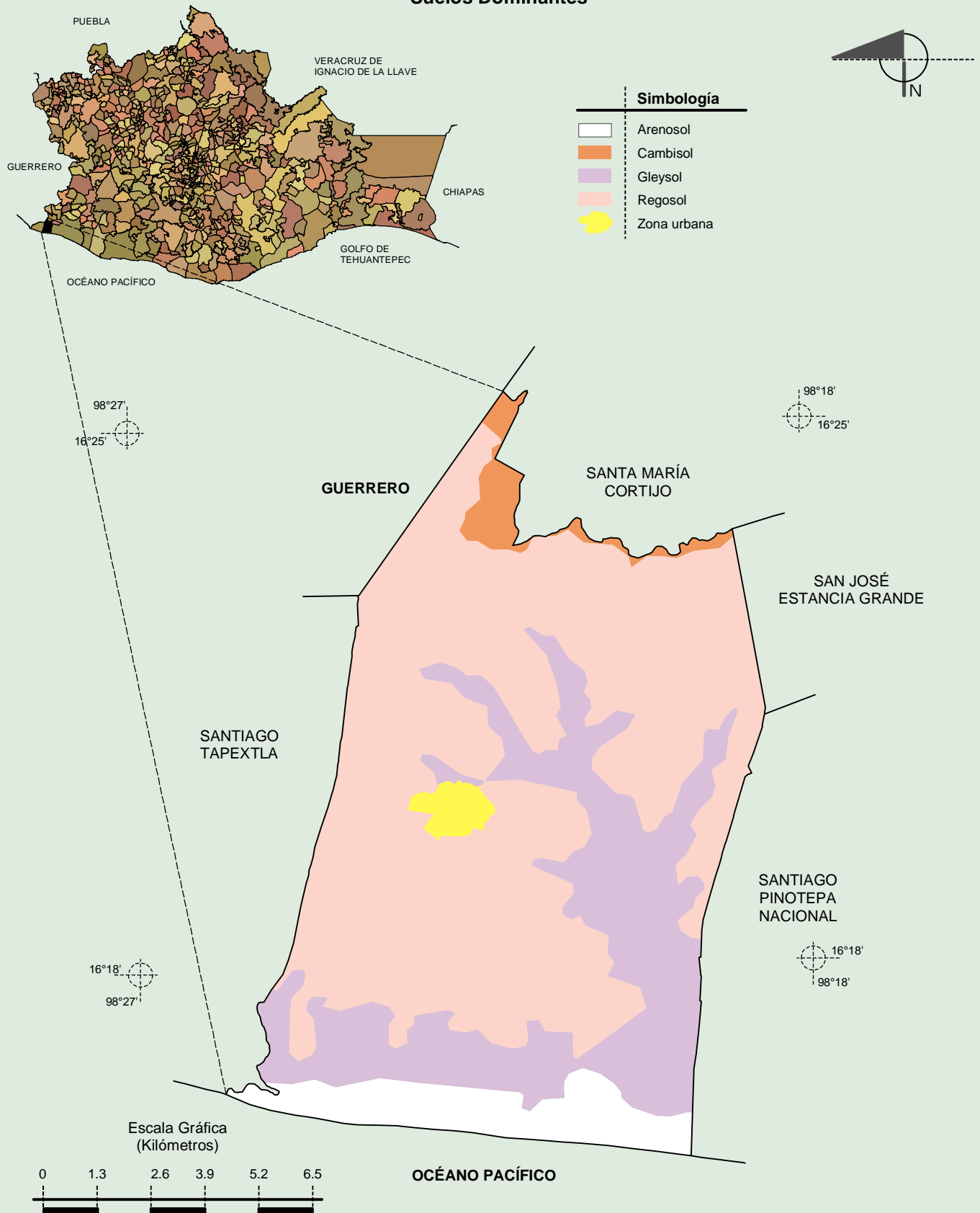
Compendio de información geográfica municipal de los Estados Unidos Mexicanos

Santo Domingo Armenta, Oaxaca



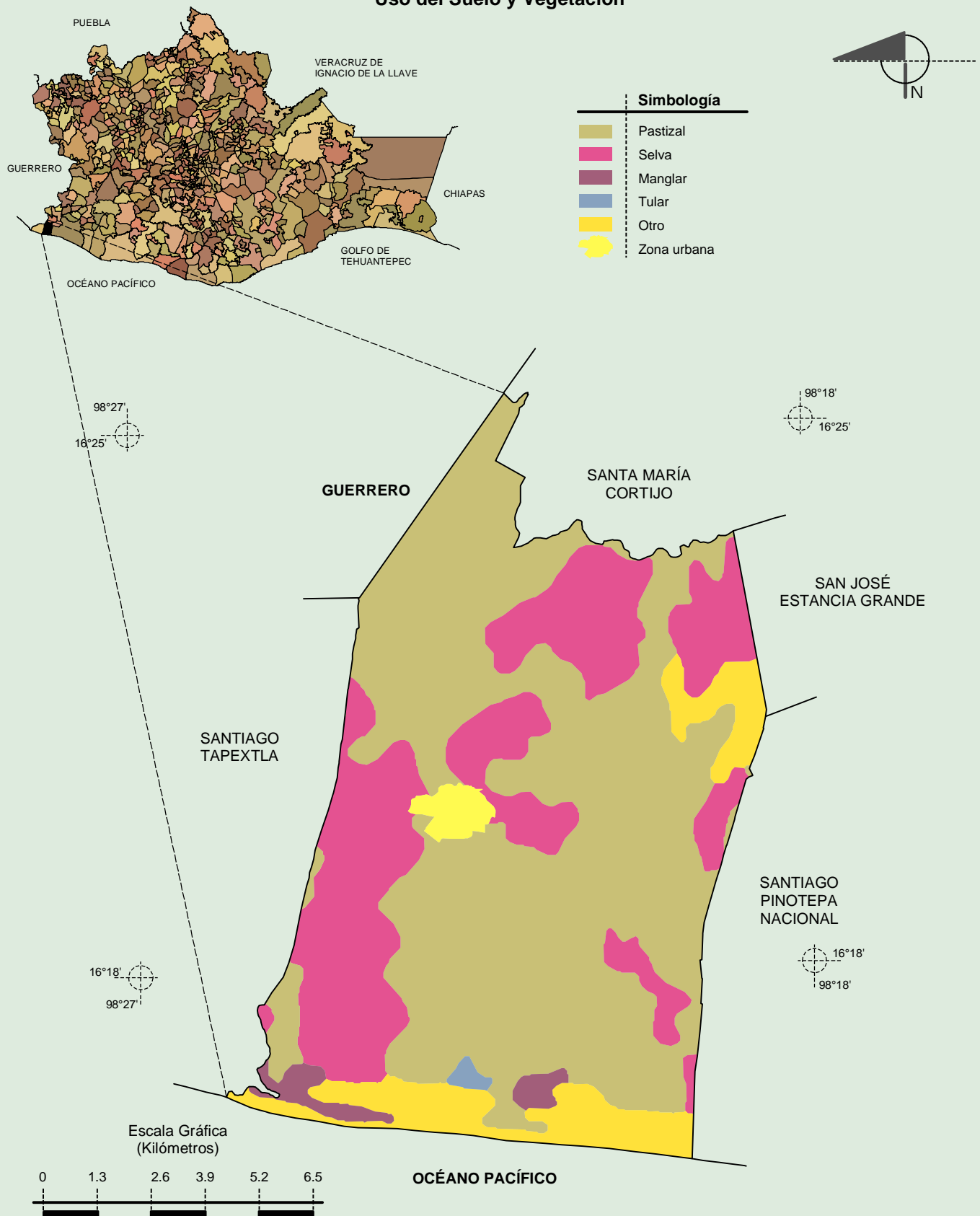
Fuente: INEGI. Marco Geoestadístico 2010, Versión 4.3.
INEGI. Continuo Nacional del Conjunto de Datos Geográficos de la Carta Geológica 1:250 000, serie I.

Suelos Dominantes



Compendio de información geográfica municipal de los Estados Unidos Mexicanos Santo Domingo Armenta, Oaxaca

Uso del Suelo y Vegetación



Fuente: INEGI. Marco Geoestadístico 2010, Versión 4.3.
INEGI. Conjunto de Datos Vectoriales de Uso de Suelo y Vegetación Serie III Escala 1:250 000.