

Instituto Nacional de Estadística y Geografía



# Compendio de información geográfica municipal 2010

Santo Domingo de Morelos

Oaxaca



INSTITUTO NACIONAL  
DE ESTADÍSTICA Y GEOGRAFÍA

# Compendio de información geográfica municipal de los Estados Unidos Mexicanos Santo Domingo de Morelos, Oaxaca clave geoestadística 20509

Ubicación geográfica	Coordenadas y altitud	Colindancias	Otros datos
	Entre los paralelos 15°47' y 15°55' de latitud norte; los meridianos 96°33' y 96°43' de longitud oeste; altitud entre 0 y 900 m.	Colinda al norte con el municipio de San Agustín Loxicha; al este con los municipios de San Agustín Loxicha, Candelaria Loxicha y Santa María Tonameca; al sur con el municipio de Santa María Tonameca; al oeste con los municipios de Santa María Tonameca y San Agustín Loxicha.	Ocupa el 0.11% de la superficie del estado. Cuenta con 21 localidades y una población total de 10 547 habitantes <a href="http://mapserver.inegi.org.mx/mgn2k/">http://mapserver.inegi.org.mx/mgn2k/</a> ; resultado del censo 2010.

Fisiografía	Provincia	Subprovincia	Sistemas de topoformas
	Sierra Madre del Sur (100%)	Costas del Sur (100%)	Sierra baja compleja (95.68%) y Llanura costera con lomerío (4.32%)

Clima	Rango de temperatura	Rango de precipitación	Clima
	24 – 28°C	800 – 2 000 mm	Cálido subhúmedo con lluvias en verano, de humedad media (47.64%), cálido subhúmedo con lluvias en verano, menos húmedo (43.55%) y cálido subhúmedo con lluvias en verano, más húmedo (8.81%)

Geología	Periodo	Roca	Sitios de interés
	Jurásico (57.79%), No determinado (36.60%) y Cuaternario (5.61%)	Ígnea intrusiva: Granito-granodiorita (36.60%) Metamórfica: Gneis (57.79%) Suelo: Aluvial (5.61%)	No disponible.

Edafología	Suelo dominante
	Cambisol (85.40%), Regosol (12.27%) y Luvisol (2.33%)

Hidrografía	Región hidrológica	Cuenca	Subcuenca	Corrientes de agua	Cuerpos de agua
	Costa de Oaxaca (Puerto Ángel) (100%)	R. Copalita y Otros (100%)	R. Cozoaltepec (71.42%) y R. Tonameca (28.58%)	<b>Perenne:</b> Santo Domingo. <b>Intermitentes:</b> Caña Brava y Yerba Santa.	No disponible.

Uso del suelo y vegetación	Uso del suelo	Vegetación
	Agricultura (19.96%) y zona urbana (0.56%)	Selva (63.47%) y bosque (16.01%)

Uso potencial de la tierra	Agrícola	Pecuario
	Para la agricultura mecanizada continua (13.61%) Para la agricultura de tracción animal estacional (3.79%) No aptas para la agricultura (82.60%)	Para el establecimiento de praderas cultivadas con maquinaria agrícola (11.00%) Para el aprovechamiento de la vegetación natural diferente del pastizal (39.33%) Para el aprovechamiento de la vegetación natural únicamente por el ganado caprino (26.79%) No aptas para uso pecuario (22.88%)

Zona urbana	La zona urbana está creciendo sobre suelo del Cuaternario y roca metamórfica del Jurásico, en sierra baja compleja; sobre área donde originalmente había suelo denominado Cambisol; tiene clima cálido subhúmedo con lluvias en verano, menos húmedo y cálido subhúmedo con lluvias en verano, de humedad media, y está creciendo sobre terreno previamente ocupado por agricultura.
-------------	--

Zonas arqueológicas y monumentos históricos	No disponible.
---	----------------

Fuente: [www.inafed.gob.mx/wb2/ELOCAL/ELOC\\_Enciclopedia](http://www.inafed.gob.mx/wb2/ELOCAL/ELOC_Enciclopedia)

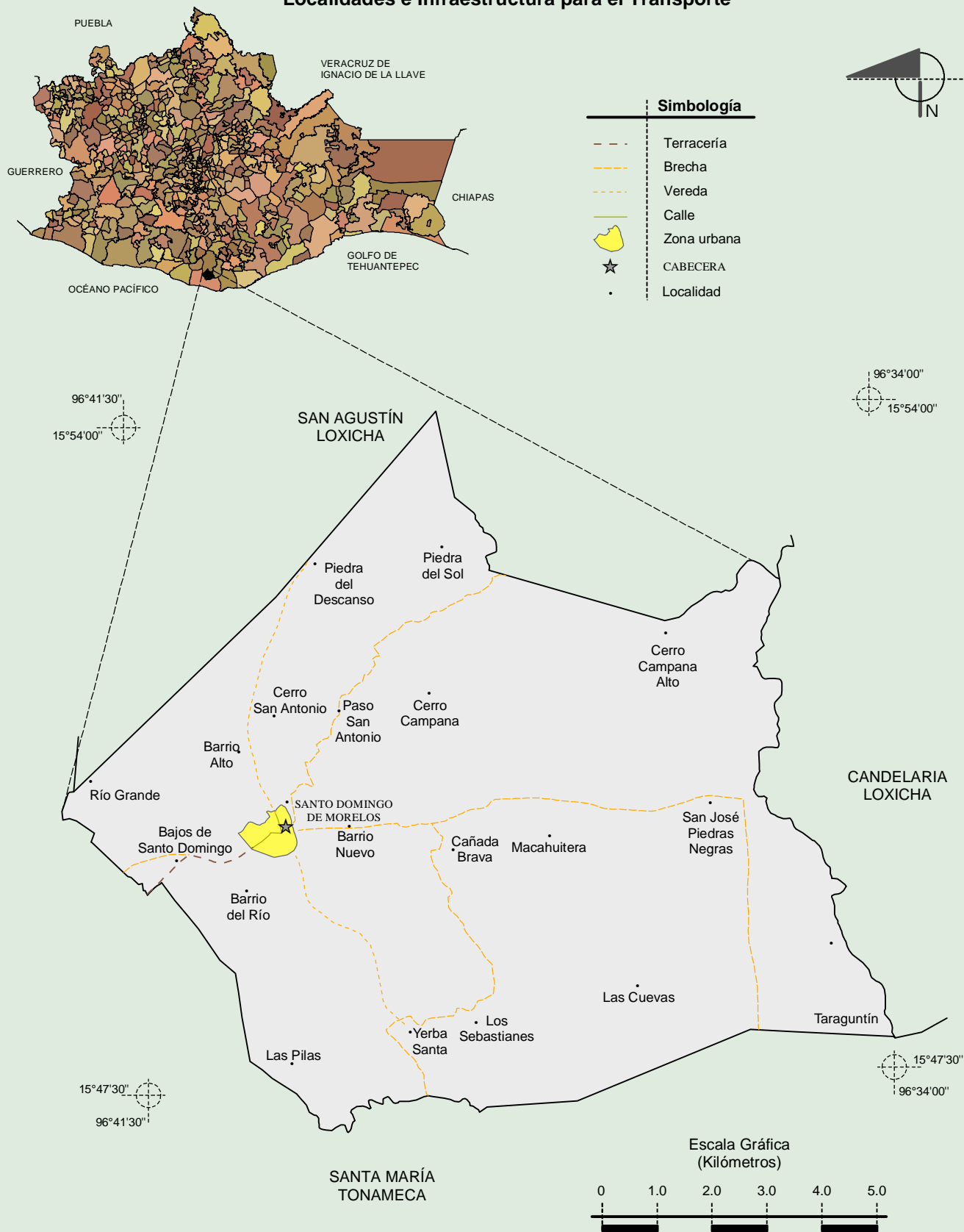
Hablantes de lengua indígena	Dialecto	Número de personas
	Lenguas zapotecas, Amuzgo de Oaxaca, Triqui, Lenguas chinantecas, Lenguas mixtecas y No especificado.	6 703

Fuente: INEGI. II Censo de Población y Vivienda, 2005. Tabulados básicos.

Cultura popular	Artesanías	Gastronomía	Música
	Los bordados.	Mole, comida corrida al estilo ranchero y tortilla con sal.	La música que se escucha es el son y las chilenas.

Fuente: [www.inafed.gob.mx/wb2/ELOCAL/ELOC\\_Enciclopedia](http://www.inafed.gob.mx/wb2/ELOCAL/ELOC_Enciclopedia)

### Localidades e Infraestructura para el Transporte

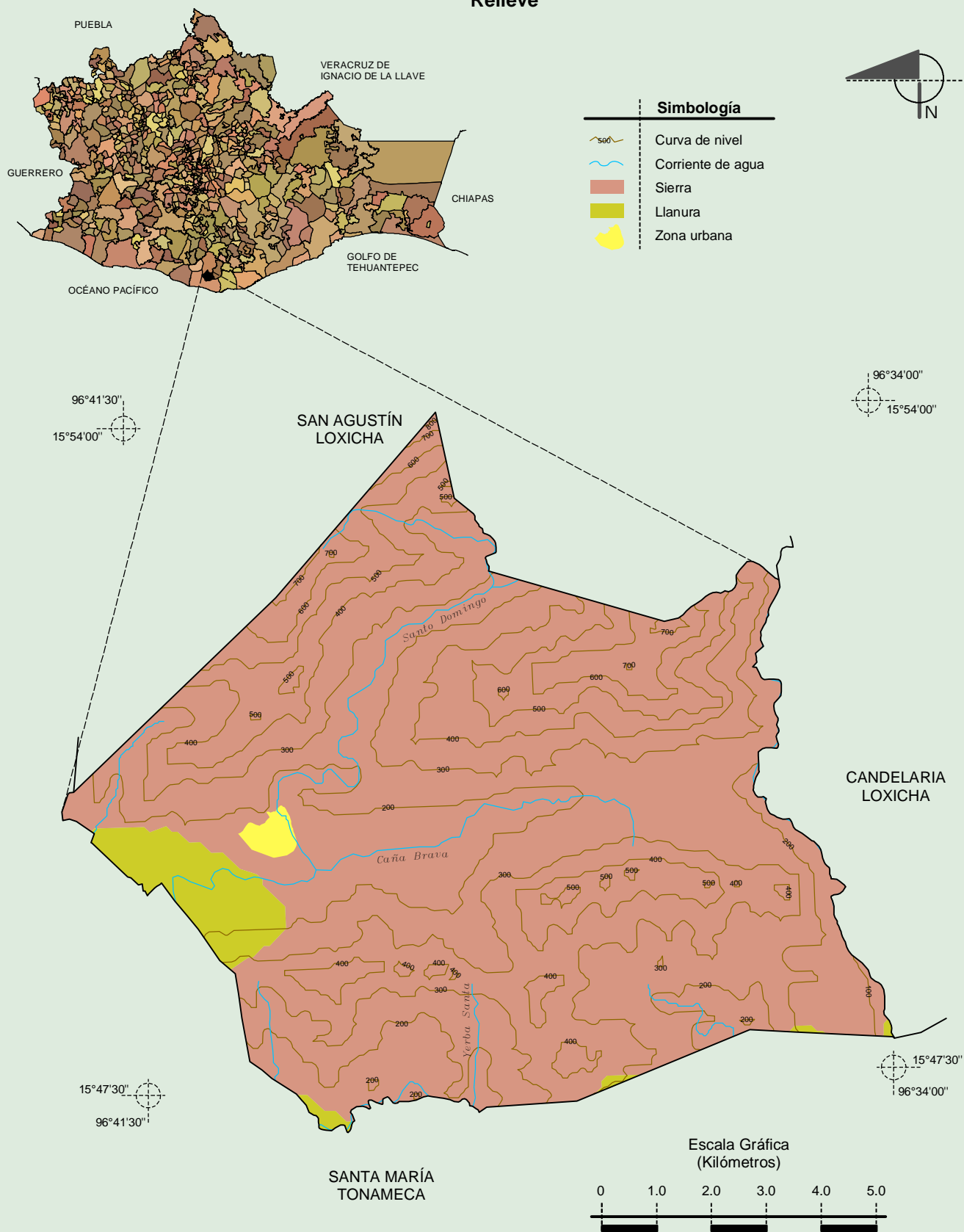




# Compendio de información geográfica municipal de los Estados Unidos Mexicanos

## Santo Domingo de Morelos, Oaxaca

### Relieve



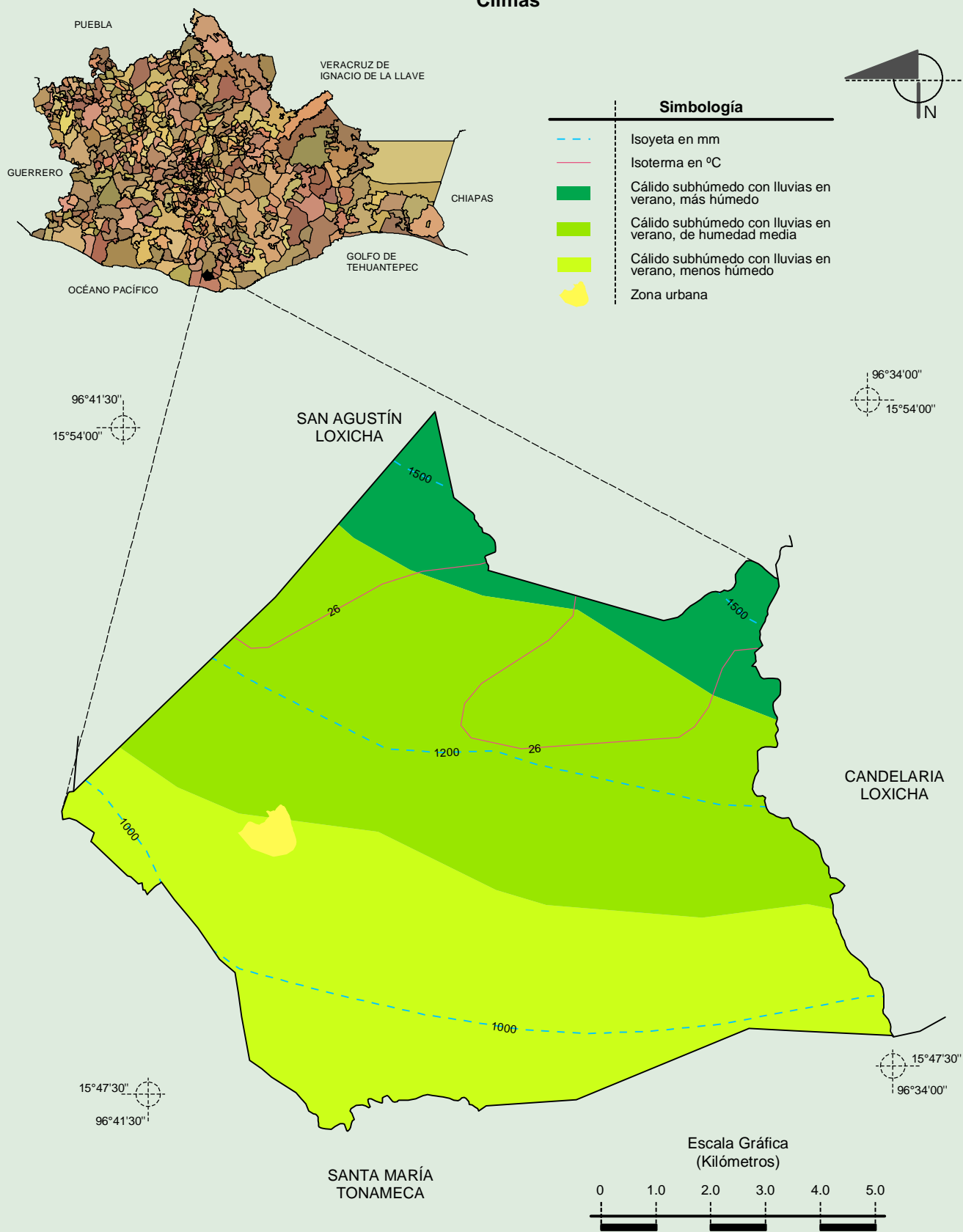
Fuente: INEGI. Marco Geoestadístico 2010, Versión 4.3.

INEGI. Información Topográfica Digital Escala 1:250 000 serie III.

INEGI. Continuo Nacional del Conjunto de Datos Geográficos de la Carta Fisiográfica 1:1 000 000, serie I.

INEGI-CONAGUA. 2007. Mapa de la Red Hidrográfica Digital de México escala 1:250 000. México.

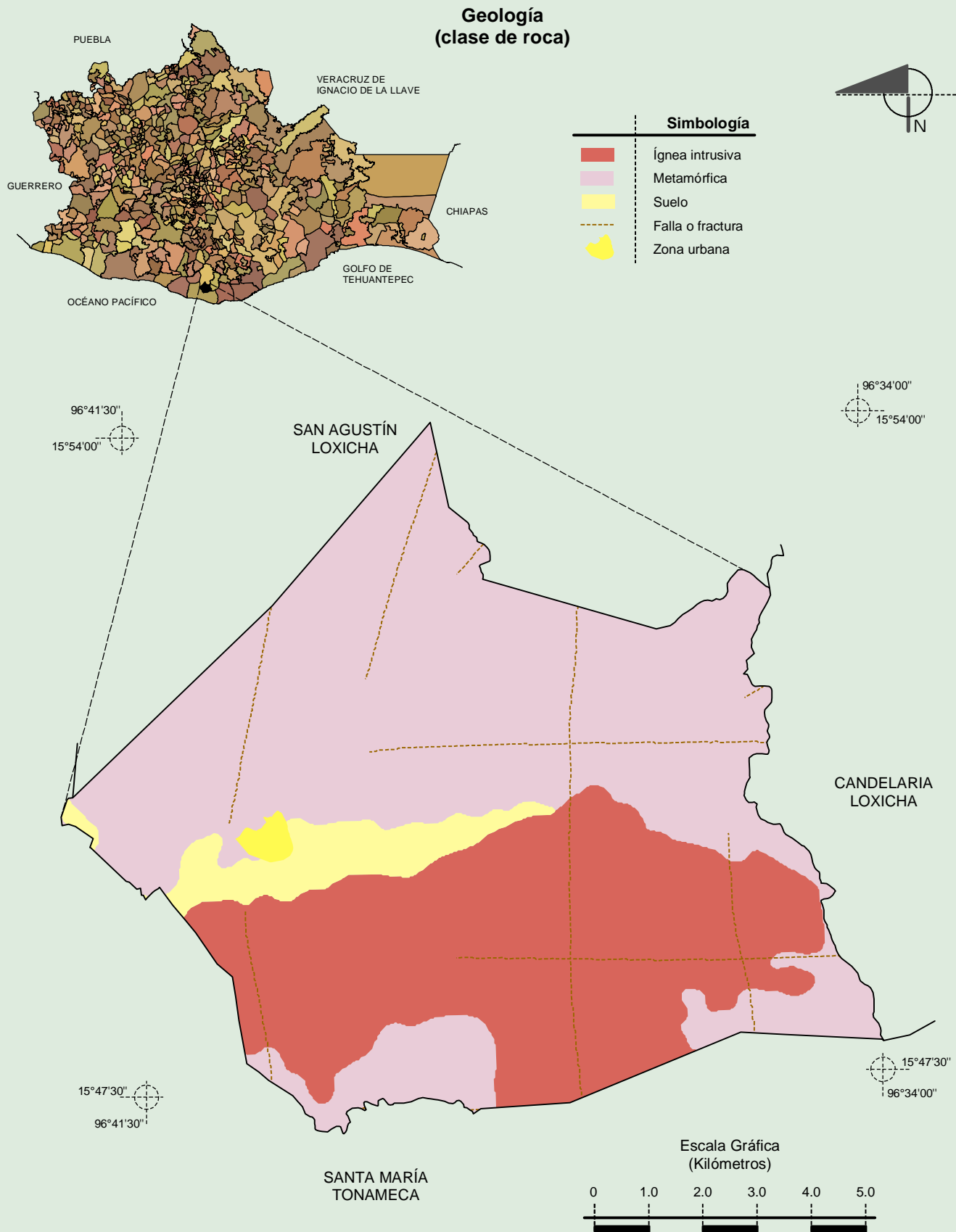
## Climas



Fuente: INEGI. Marco Geoestadístico 2010, Versión 4.3.

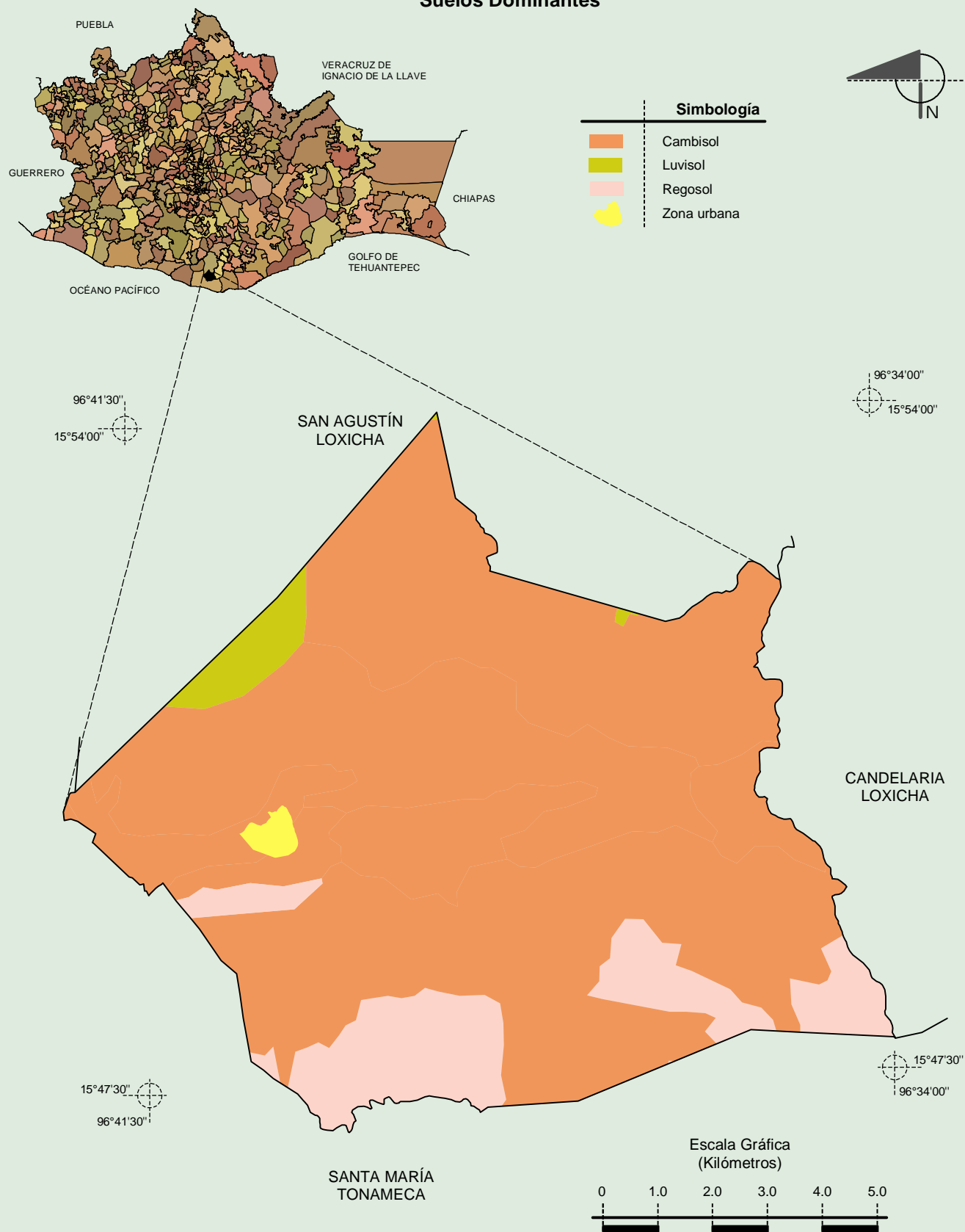
INEGI. Continuo Nacional del Conjunto de Datos Geográficos de las Cartas de Climas, Precipitación Total Anual y Temperatura Media Anual 1:1 000 000, serie I.

# Compendio de información geográfica municipal de los Estados Unidos Mexicanos Santo Domingo de Morelos, Oaxaca



Fuente: INEGI. *Marco Geoestadístico 2010, Versión 4.3.*  
INEGI. Continuo Nacional del Conjunto de Datos Geográficos de la Carta Geológica 1:250 000, serie I.

### Suelos Dominantes

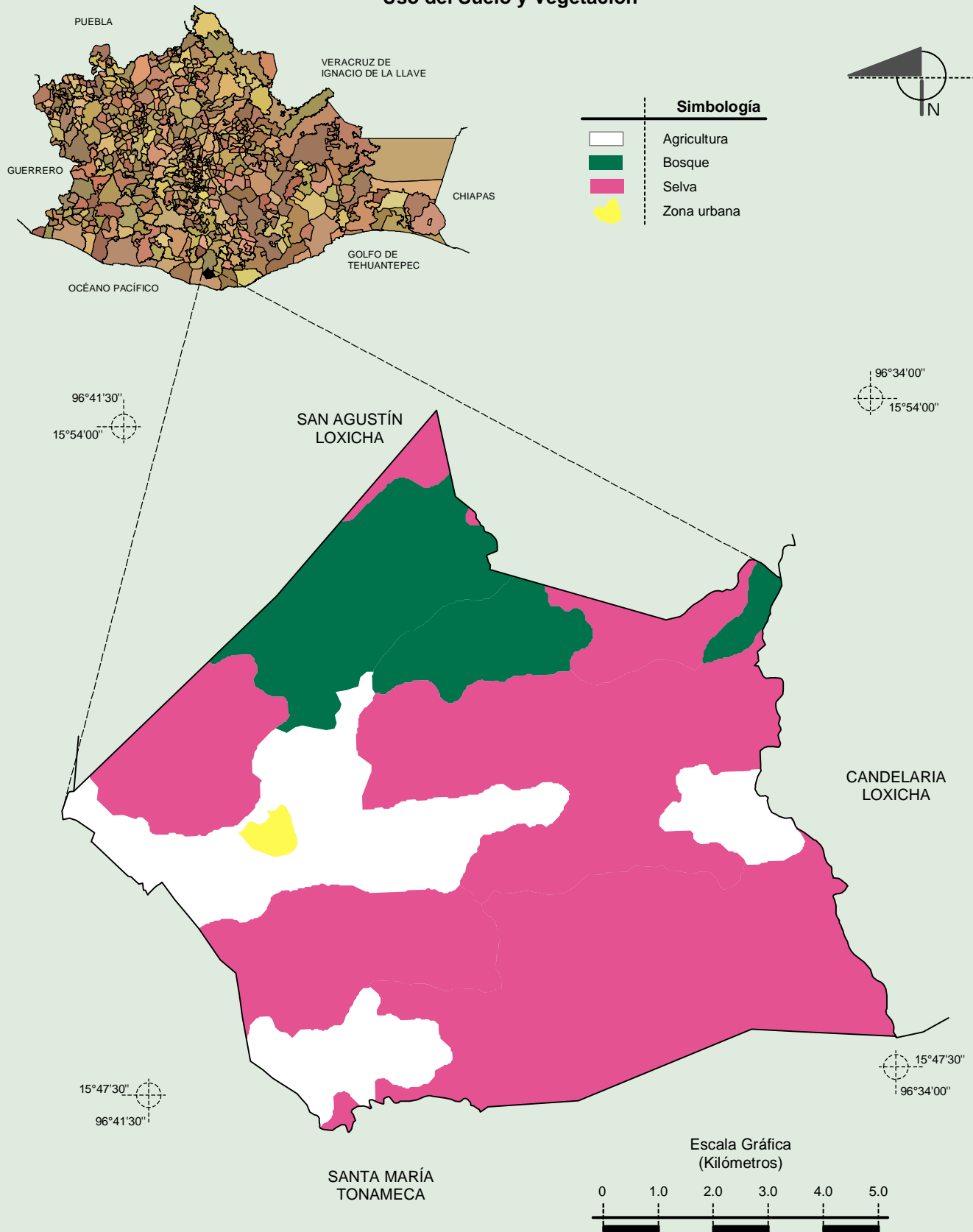




# Compendio de información geográfica municipal de los Estados Unidos Mexicanos

## Santo Domingo de Morelos, Oaxaca

### Uso del Suelo y Vegetación



Fuente: INEGI. *Marco Geoestadístico 2010, Versión 4.3.*  
 INEGI. Conjunto de Datos Vectoriales de Uso de Suelo y Vegetación Serie III Escala 1:250 000.