

Instituto Nacional de Estadística y Geografía



# Compendio de información geográfica municipal 2010

Santo Domingo Ozolotepec

Oaxaca



INSTITUTO NACIONAL  
DE ESTADÍSTICA Y GEOGRAFÍA

**Compendio de información geográfica municipal de los  
Estados Unidos Mexicanos  
Santo Domingo Ozolotepec, Oaxaca  
clave geoestadística 20512**

Ubicación geográfica	Coordenadas y altitud	Colindancias	Otros datos
	Entre los paralelos 16°07' y 16°14' de latitud norte; los meridianos 96°15' y 96°23' de longitud oeste; altitud entre 1 700 y 3 400 m.	Colinda al norte con los municipios de San Cristóbal Amatlán, San Juan Mixtepec - Dto. 26- y San Pedro Mixtepec - Dto. 26-; al este con los municipios de San Pedro Mixtepec - Dto. 26- y San Juan Ozolotepec; al sur con los municipios de San Juan Ozolotepec y Santa María Ozolotepec; al oeste con los municipios de Santa María Ozolotepec y San Sebastián Río Hondo.	Ocupa el 0.07% de la superficie del estado. Cuenta con 3 localidades y una población total de 913 habitantes <a href="http://mapserver.inegi.org.mx/mgn2k/">http://mapserver.inegi.org.mx/mgn2k/</a> ; resultado del censo 2010.

Fisiografía	Provincia	Subprovincia	Sistemas de topoformas
	Sierra Madre del Sur (100%)	Sierras Orientales (99.35%) y Cordillera Costera del Sur (0.65%)	Sierra de cumbres tendidas (91.80%) y Sierra alta compleja (8.20%)

Clima	Rango de temperatura	Rango de precipitación	Clima
	8 – 20°C	1 000 – 1 500 mm	Templado subhúmedo con lluvias en verano (72.26%) y semifrío subhúmedo con lluvias en verano (27.74%)

Geología	Periodo	Roca	Sitios de interés
	No aplicable (58.11%), cretácico (37.34%), No determinado (4.26%) y Terciario (0.29%)	Ígnea intrusiva: Granito-granodiorita (3.38%) Ígnea extrusiva: Toba ácida (0.29%) Sedimentaria; Caliza (37.34%) Metamórfica: Gneis (58.11%) y mármol (0.88%)	No disponible.

Edafología	Suelo dominante
	Luvisol (49.38%), Phaeozem (36.90%), Umbrisol (9.21%) y Leptosol (4.51%)

Hidrografía	Región hidrológica	Cuenca	Subcuenca	Corrientes de agua	Cuerpos de agua
	Costa de Oaxaca (Puerto Ángel) (98.39%) y Tehuantepec (1.61%)	R. Copalita y Otros (98.39%) y R. Tehuantepec (1.61%)	R. Copalita (98.39%) y R. San Antonio (1.61%)	<b>Perennes:</b> Agua del Gallo, Magdalena, Del Molino, De Nevería y Santo Domingo. <b>Intermitentes:</b> León y Calabazar.	No disponible.

Uso del suelo y vegetación	Uso del suelo	Vegetación
	Agricultura (5.61%) y zona urbana (1.09%)	Bosque (93.30%)

Uso potencial de la tierra	Agrícola	Pecuario
	Para la agricultura de tracción animal estacional (4.61%) No aptas para la agricultura (95.39%)	Para el aprovechamiento de la vegetación natural diferente del pastizal (3.03%) No aptas para uso pecuario (96.97%)

Zona urbana	Descripción
	La zona urbana está creciendo sobre roca sedimentaria del Cretácico metamórfica, en sierra de cumbres tendidas y sierra alta compleja; sobre área donde originalmente había suelo denominado Luvisol; tiene clima templado subhúmedo con lluvias en verano, más húmedo, y está creciendo sobre terrenos previamente ocupados por bosque y agricultura.

Zonas arqueológicas y monumentos históricos	Descripción
	Sólo se encuentran ruinas de lo que fue la Iglesia anteriormente.

Fuente: [www.inafed.gob.mx/wb2/ELOCAL/ELOC\\_Enciclopedia](http://www.inafed.gob.mx/wb2/ELOCAL/ELOC_Enciclopedia)

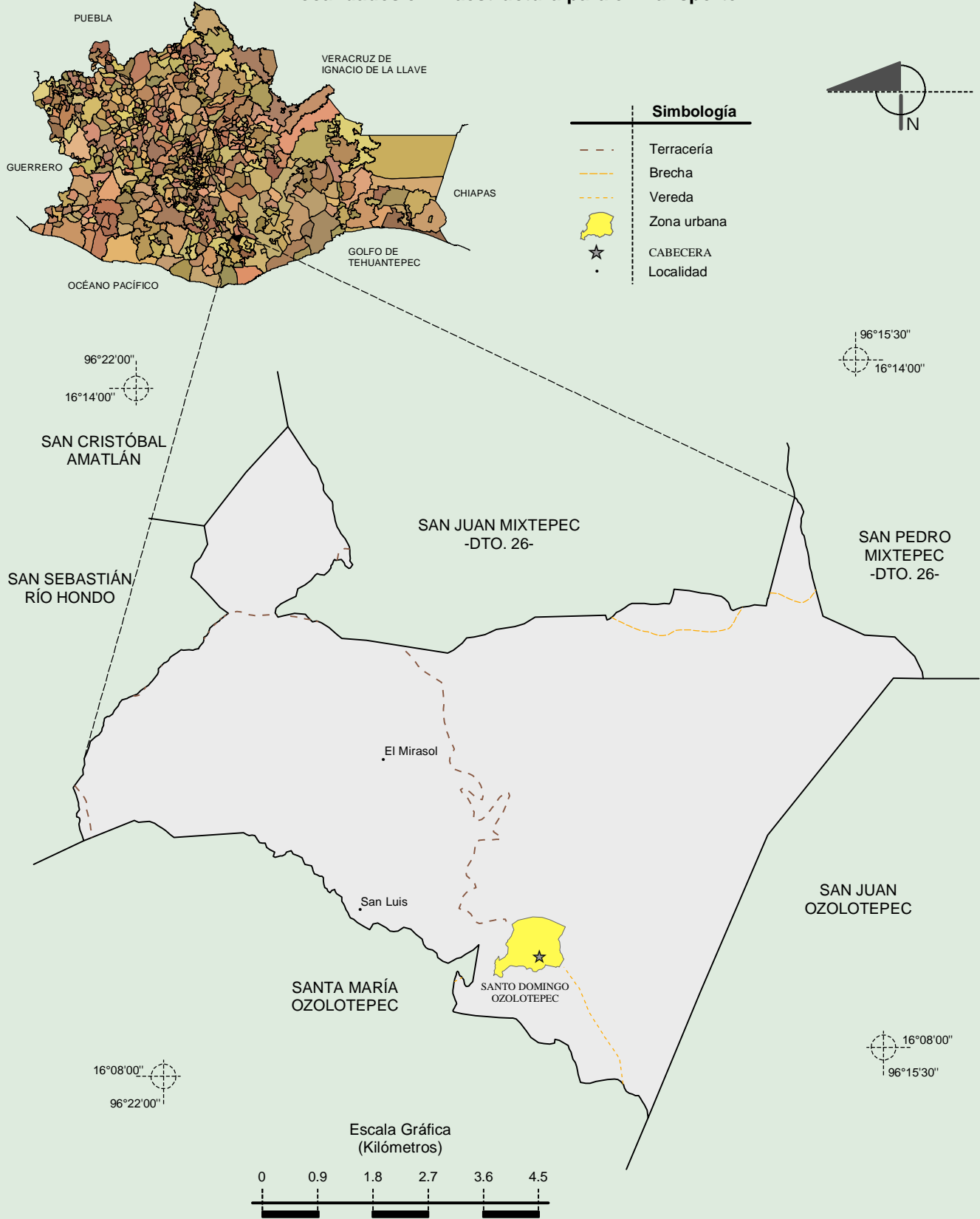
Hablantes de lengua indígena	Dialecto	Número de personas
	Lenguas zapotecas, Triqui y No especificado.	330

Fuente: INEGI. II Censo de Población y Vivienda, 2005. Tabulados básicos.

Cultura popular	Artesanías	Gastronomía	Música
	Arado hecho de madera. Gabanés hechos de lana de borrego.	Mole, atole de maíz, de trigo, tepache, pulque y pan serrano.	Se escuchan sones y chilenas. Hay una banda de música de viento.

Fuente: [www.inafed.gob.mx/wb2/ELOCAL/ELOC\\_Enciclopedia](http://www.inafed.gob.mx/wb2/ELOCAL/ELOC_Enciclopedia)

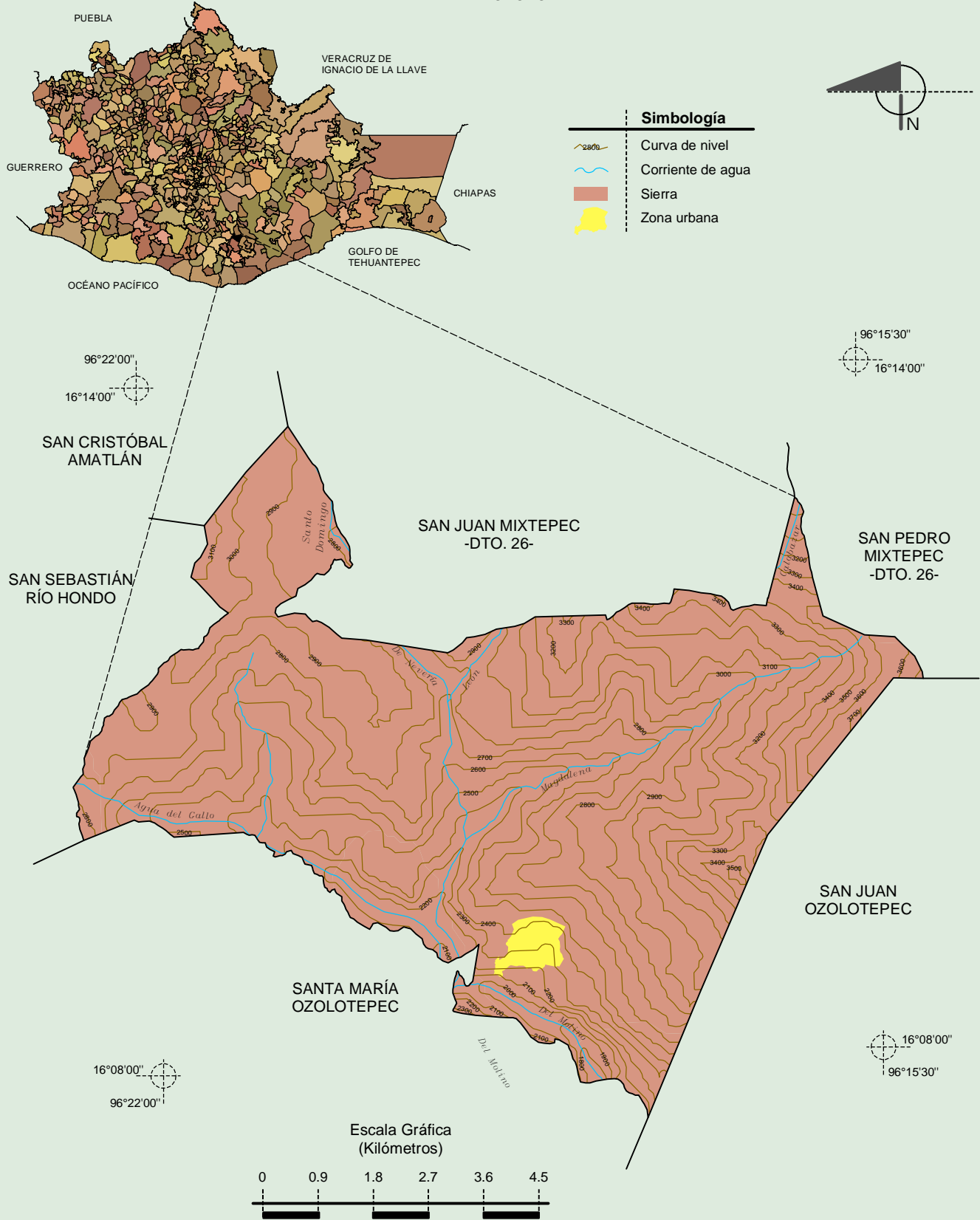
**Localidades e Infraestructura para el Transporte**



Fuente: INEGI. *Marco Geoestadístico 2010, Versión 4.3.*  
 INEGI. Información Topográfica Digital Escala 1: 250 000 serie III.

**Compendio de información geográfica municipal de los Estados Unidos Mexicanos  
Santo Domingo Ozolotepec, Oaxaca**

**Relieve**

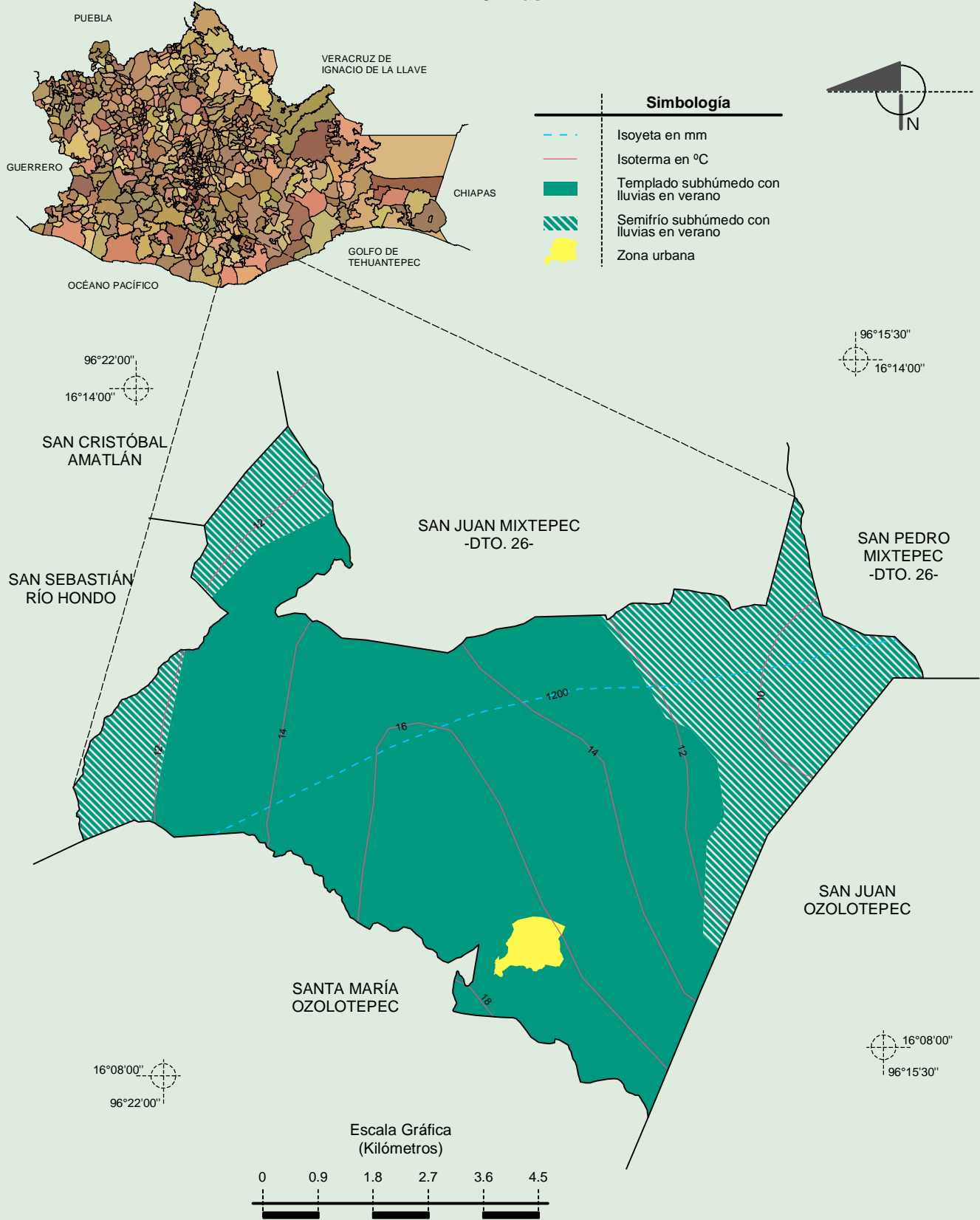


INEGI. Compendio de información geográfica municipal 2010. Santo Domingo Ozolotepec, Oaxaca. 2010

Fuente: INEGI. *Marco Geoestadístico 2010, Versión 4.3.*  
 INEGI. Información Topográfica Digital Escala 1:250 000 serie III.  
 INEGI. Continuo Nacional del Conjunto de Datos Geográficos de la Carta Fisiográfica 1:1 000 000, serie I.  
 INEGI-CONAGUA. 2007. Mapa de la Red Hidrográfica Digital de México escala 1:250 000. México.

**Compendio de información geográfica municipal de los Estados Unidos Mexicanos  
Santo Domingo Ozolotepec, Oaxaca**

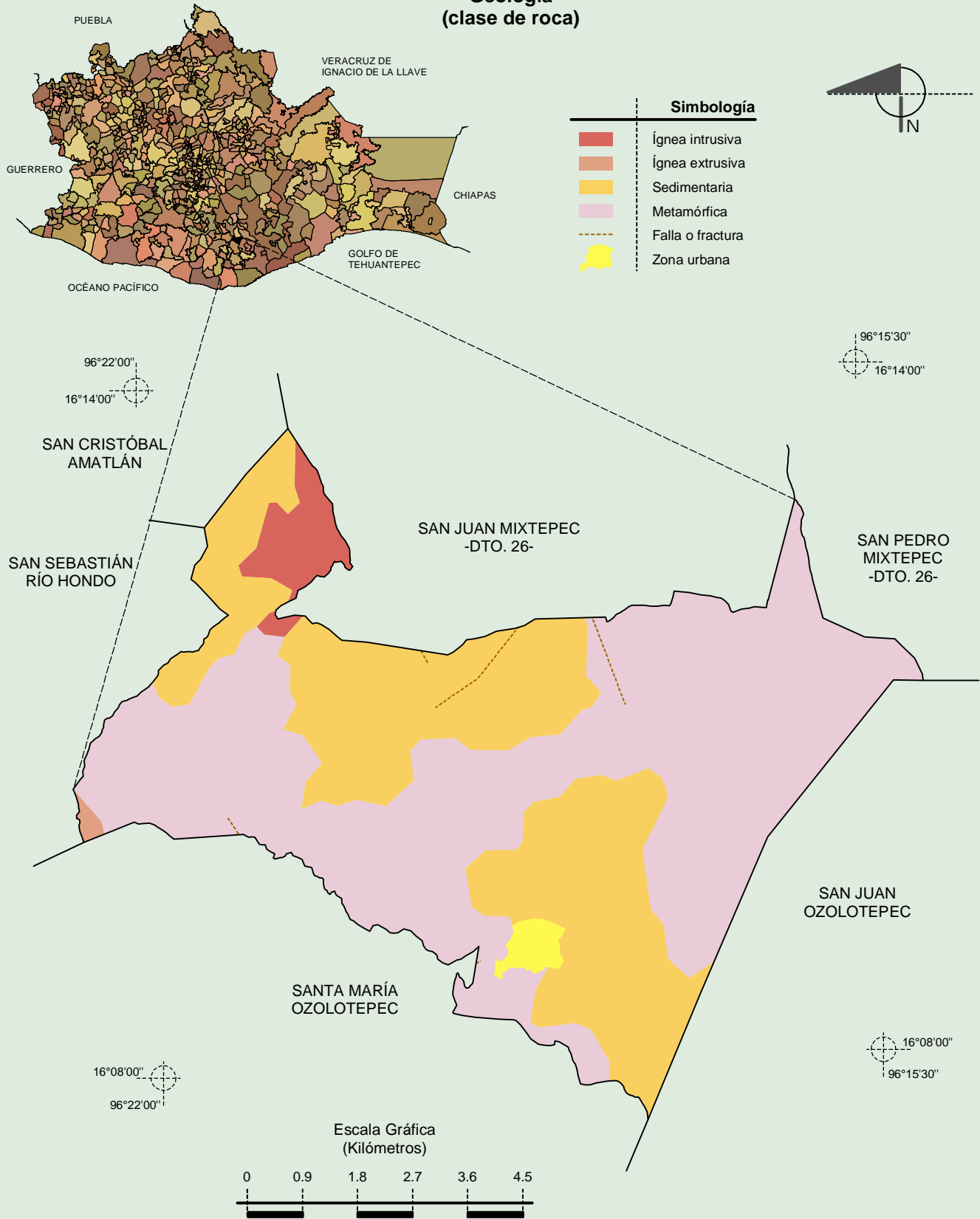
**Climas**



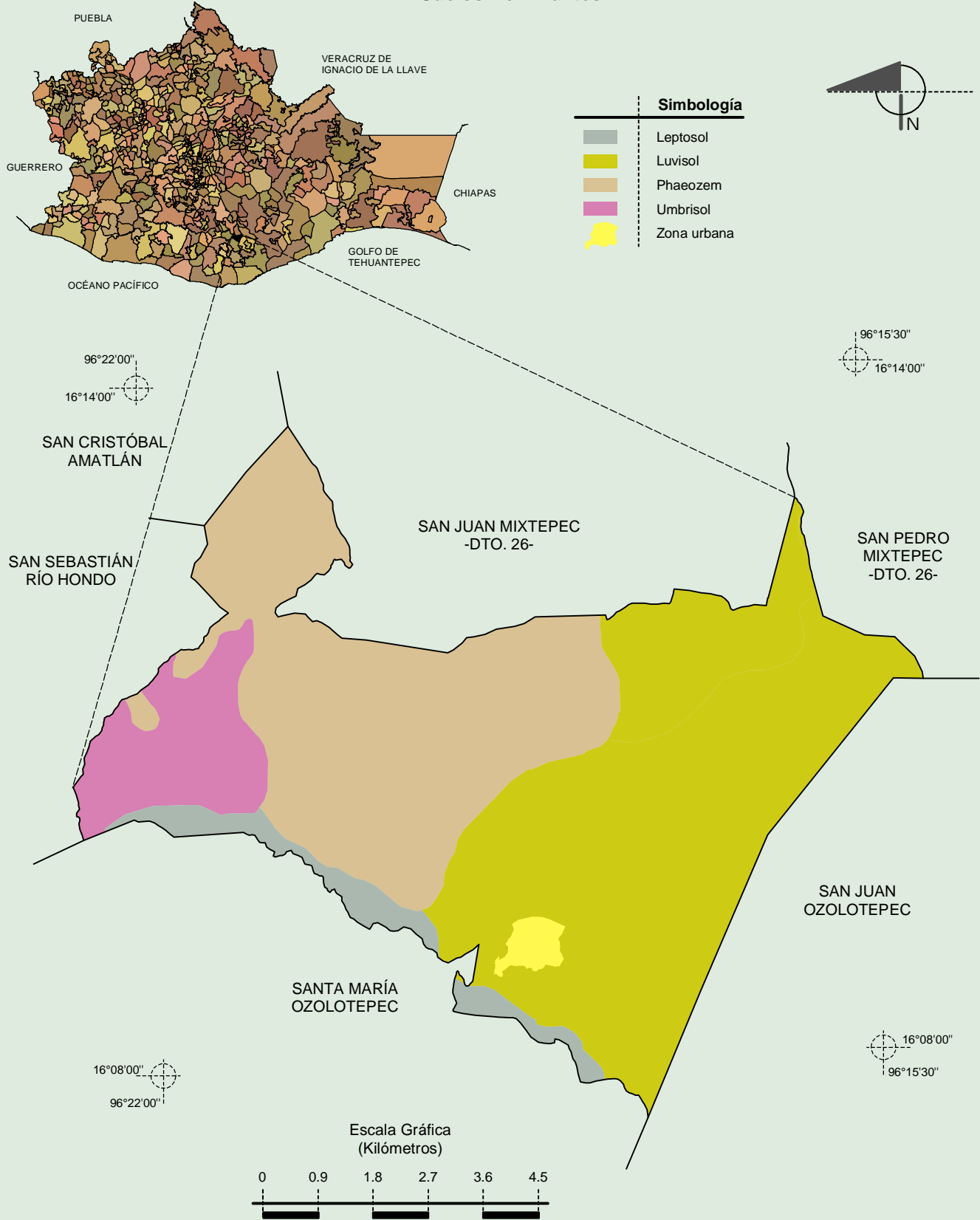
Fuente: INEGI. *Marco Geoestadístico 2010, Versión 4.3.*  
INEGI. Continuo Nacional del Conjunto de Datos Geográficos de las Cartas de Climas, Precipitación Total Anual y Temperatura Media Anual 1:1 000 000, serie I.

**Compendio de información geográfica municipal de los Estados Unidos Mexicanos  
Santo Domingo Ozolotepec, Oaxaca**

**Geología  
(clase de roca)**



**Suelos Dominantes**



Fuente: INEGI. *Marco Geoestadístico 2010, Versión 4.3.*  
INEGI. Conjunto de Datos Vectorial Edafológico, Escala 1:250 000 Serie II (Continuo Nacional).

**Uso del Suelo y Vegetación**

