

Instituto Nacional de Estadística y Geografía



Compendio de información geográfica municipal 2010

Santo Domingo Teojomulco

Oaxaca



INSTITUTO NACIONAL
DE ESTADÍSTICA Y GEOGRAFÍA

Compendio de información geográfica municipal de los Estados Unidos Mexicanos Santo Domingo Teojomulco, Oaxaca clave geoestadística 20516

Ubicación geográfica	Coordenadas y altitud	Colindancias	Otros datos
	Entre los paralelos 16°28' y 16°42' de latitud norte; los meridianos 97°09' y 97°24' de longitud oeste; altitud entre 500 y 2 800 m.	Colinda al norte con los municipios de Santa María Zaniza, Santiago Textitlán y Villa Sola de Vega; al este con los municipios de Villa Sola de Vega y San Lorenzo Texmelúcan; al sur con los municipios de San Lorenzo Texmelucan, Santiago Minas y San Jacinto Tlacotepec; al oeste con los municipios de San Jacinto Tlacotepec, Santa Cruz Zenzontepec y Santa María Zaniza.	Ocupa el 0.24% de la superficie del estado. Cuenta con 30 localidades y una población total de 4 571 habitantes http://mapserver.inegi.org.mx/mgn2k/ ; resultado del censo 2010.

Fisiografía	Provincia	Subprovincia	Sistemas de topoformas
	Sierra Madre del Sur (100%)	Cordillera Costera del Sur (100%)	Sierra alta compleja (81.69%), Cañón típico (17.02%) y Sierra de cumbres tendidas (1.29%)

Clima	Rango de temperatura	Rango de precipitación	Clima
	14 – 26°C	1 200 – 2 500 mm	Semicálido subhúmedo con lluvias en verano (37.24%), cálido subhúmedo con lluvias en verano, más húmedo (33.48%), templado húmedo con abundantes lluvias en verano (29.00%) y cálido subhúmedo con lluvias en verano, de humedad media (0.28%)

Geología	Periodo	Roca	Sitios de interés
	No aplicable (73.15%), Terciario (24.24%), Cretácico (2.49%) y No determinado (0.12%)	Ígnea intrusiva: Granito (68.31%) Ígnea extrusiva: Toba ácida (24.24%) Sedimentaria: Arenisca-conglomerado (2.49%) y calizalutita-arenisca (0.12%) Metamórfica: Metasedimentaria (4.84%)	Mina: Oro.

Edafología	Suelo dominante
	Luvisol (67.48%), Cambisol (24.42%), Leptosol (7.97%) y Regosol (0.13%)

Hidrografía	Región hidrológica	Cuenca	Subcuenca	Corrientes de agua	Cuerpos de agua
	Costa Chica - Río Verde (100%)	R. Atoyac (100%)	R. Atoyac - San Pedro Juchatengo (98.36%) y R. Atoyac - Oaxaca de Juárez (1.64%)	Perennes: Costoche, Tigre, Súchilt, El Hoyo, Limón y Tinto. Intermitentes: Costoche, El Hoyo y Ixtache.	No disponible.

Uso del suelo y vegetación	Uso del suelo	Vegetación
	Agricultura (10.79%) y Zona urbana (0.63%)	Bosque (79.70%) y pastizal inducido (8.88%)

Uso potencial de la tierra	Agrícola	Pecuario
	Para la agricultura de tracción animal continua (2.97%) Para la agricultura manual estacional (50.43%) No apta para la agricultura (46.60%)	Para el establecimiento de praderas cultivadas con tracción animal (2.97%) Para el aprovechamiento de la vegetación de pastizal (1.83%) Para el aprovechamiento de la vegetación natural diferente del pastizal (33.72%) No apta para uso pecuario (61.48%)

Zona urbana	La zona urbana está creciendo sobre roca sedimentaria del Cretácico y metamórfica, en sierra alta compleja; sobre área donde originalmente había suelo denominado Cambisol; tiene clima semicálido subhúmedo con lluvias en verano, y está creciendo sobre terreno previamente ocupado por agricultura.
--------------------	---

Zonas arqueológicas y monumentos históricos	No disponible.
--	----------------

Fuente: www.inafed.gob.mx/wb2/ELOCAL/ELOC_Enciclopedia

Hablantes de lengua indígena	Dialecto	Número de personas
	Chatino, Mazateco y No especificado.	16

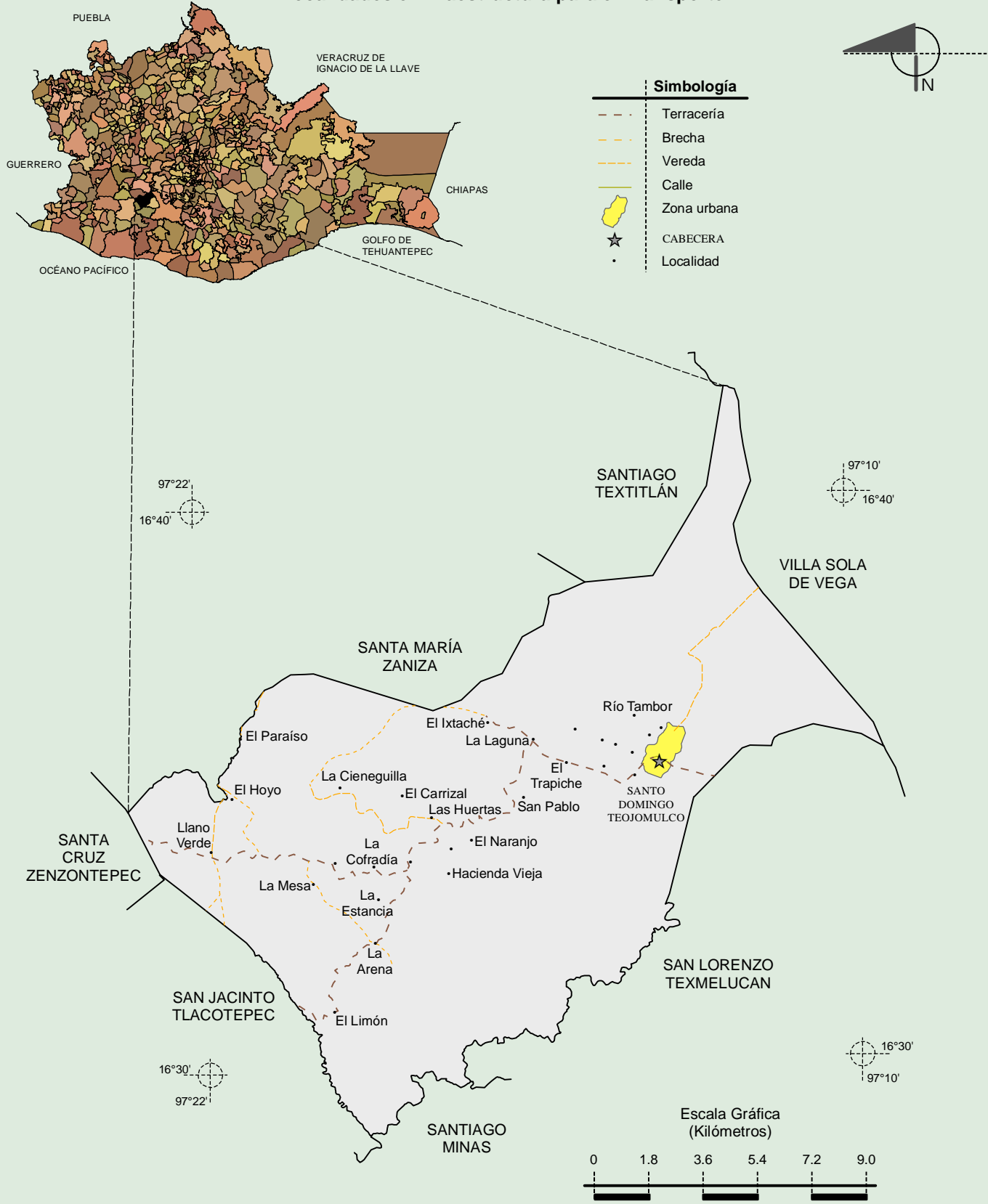
Fuente: INEGI. II Censo de Población y Vivienda, 2005. Tabulados básicos.

	Artesanías	Gastronomía	Música
Cultura popular	Se elaboran del maguey el ixtle con el cual se hacen hamacas, redes y otros productos derivados del mismo.	Los platillos son: el mole de guajolote, mole de gallina, barbacoa de chivo, pozole, caldo de guía con calabacitas. Bebidas: el mezcal, aguardiente, chocolate, champurrado, aguas frescas de diferentes sabores.	Se escucha música de banda, en este lugar son muy famosas las chilenas.

Fuente: www.inafed.gob.mx/wb2/ELOCAL/ELOC Enciclopedia

**Compendio de información geográfica municipal de los Estados Unidos Mexicanos
Santo Domingo Tejomulco, Oaxaca**

Localidades e Infraestructura para el Transporte

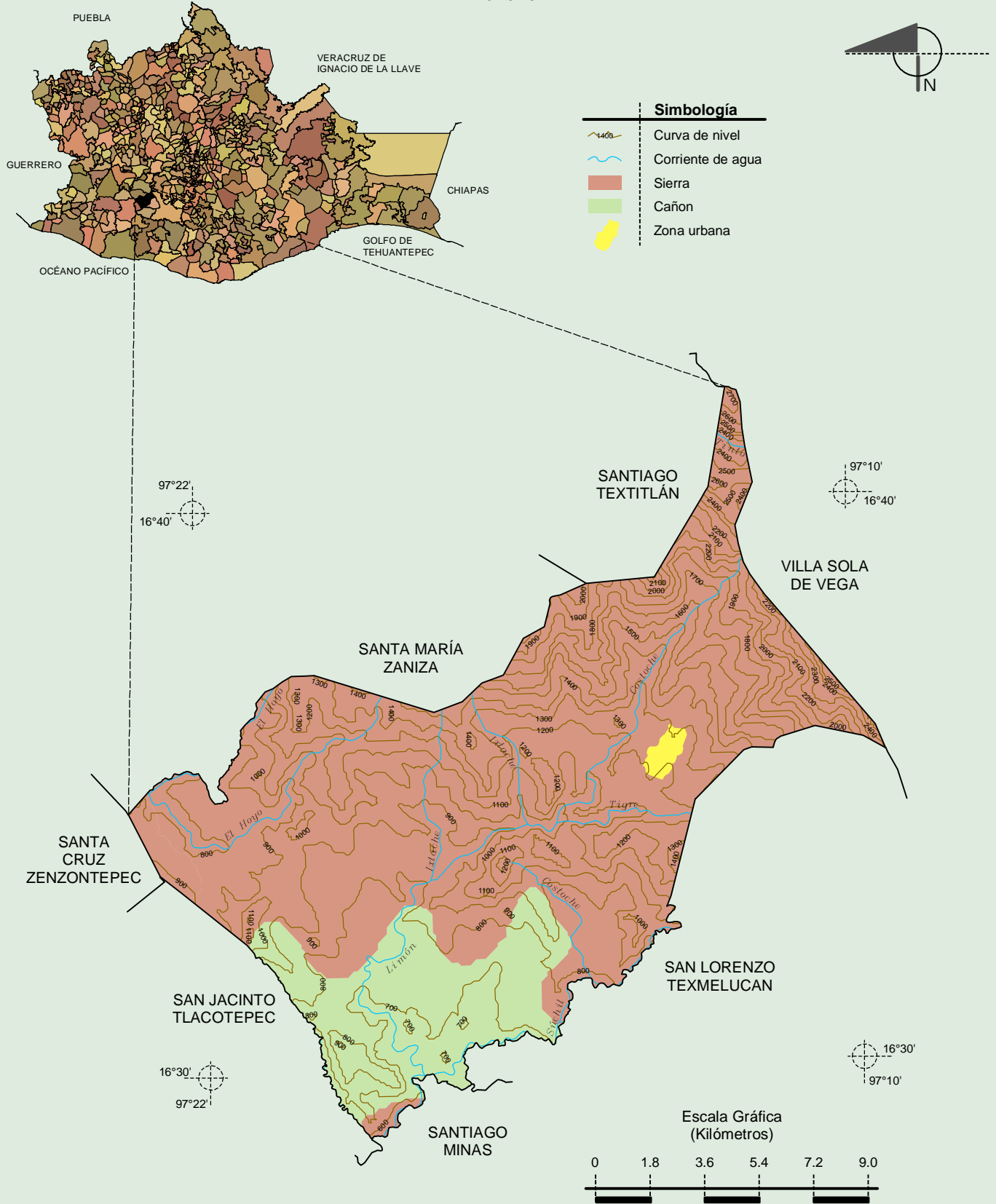


INEGI. Compendio de información geográfica municipal 2010. Santo Domingo Tejomulco, Oaxaca. 2010

Fuente: INEGI. Marco Geoestadístico 2010, Versión 4.3.
INEGI. Información Topográfica Digital Escala 1: 250 000 serie III.

**Compendio de información geográfica municipal de los Estados Unidos Mexicanos
Santo Domingo Tejomulco, Oaxaca**

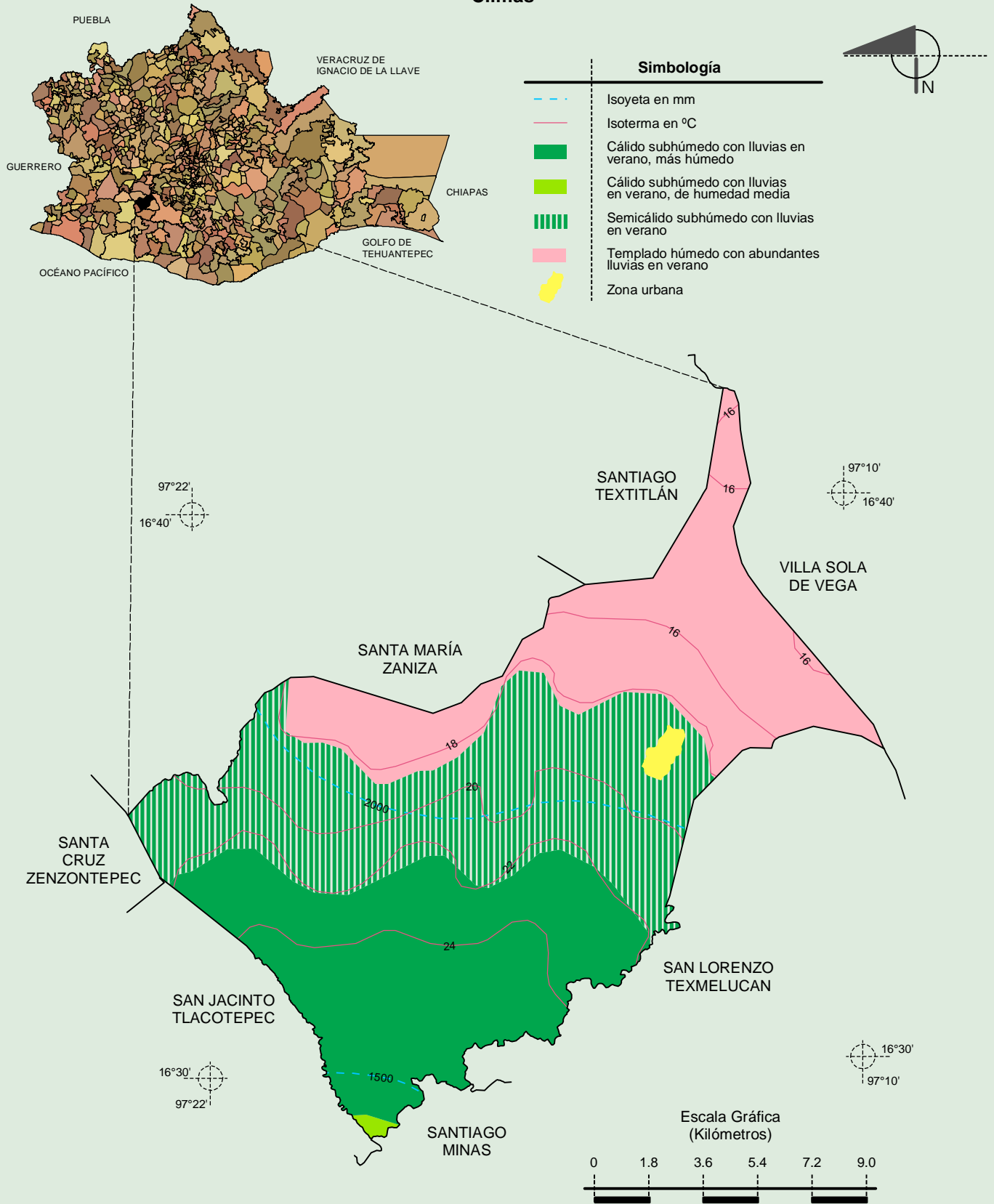
Relieve



Fuente: INEGI. *Marco Geoestadístico 2010, Versión 4.3.*
 INEGI. Información Topográfica Digital Escala 1:250 000 serie III.
 INEGI. Continuo Nacional del Conjunto de Datos Geográficos de la Carta Fisiográfica 1:1 000 000, serie I.
 INEGI-CONAGUA. 2007. Mapa de la Red Hidrográfica Digital de México escala 1:250 000. México.

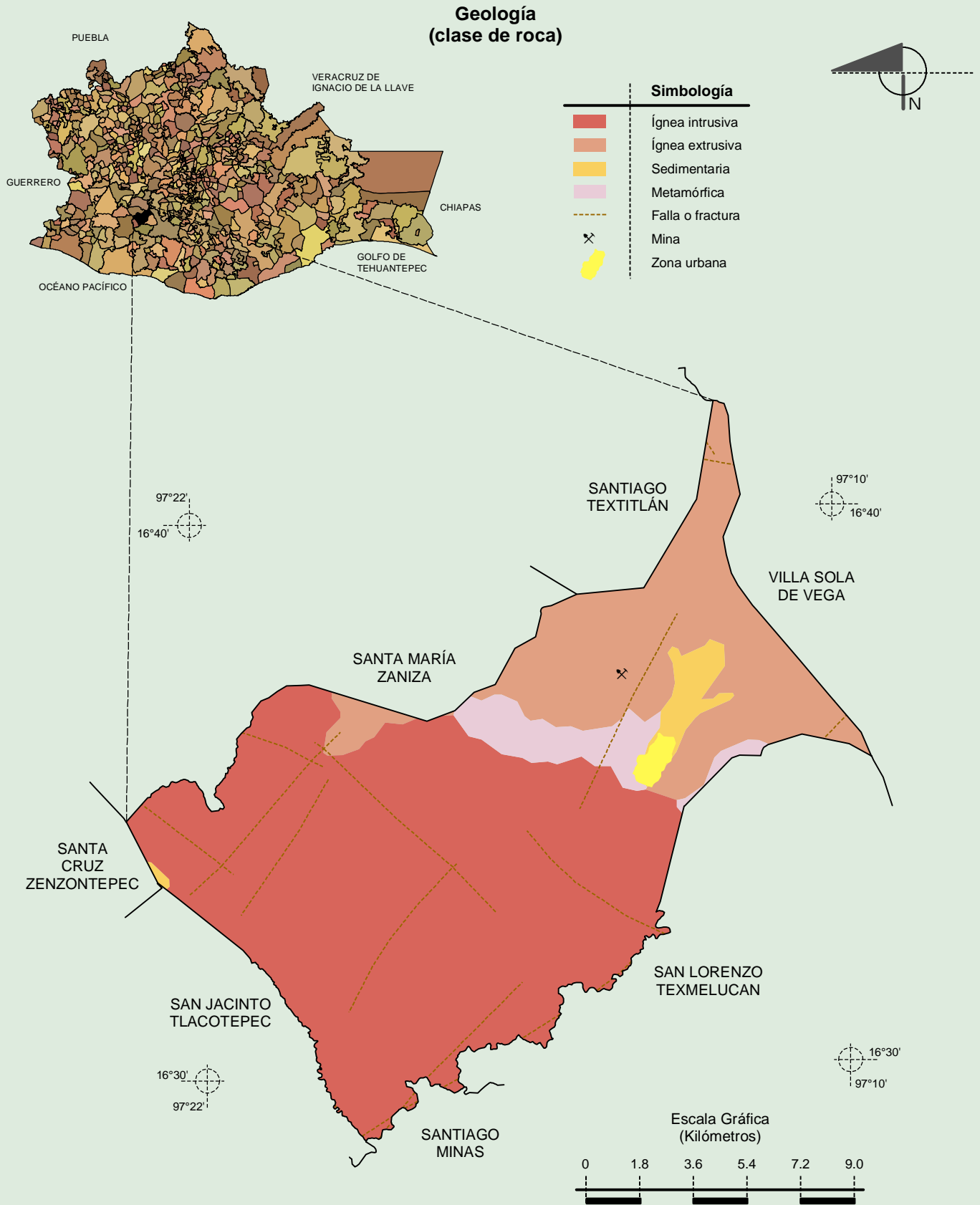
**Compendio de información geográfica municipal de los Estados Unidos Mexicanos
Santo Domingo Tejomulco, Oaxaca**

Climas



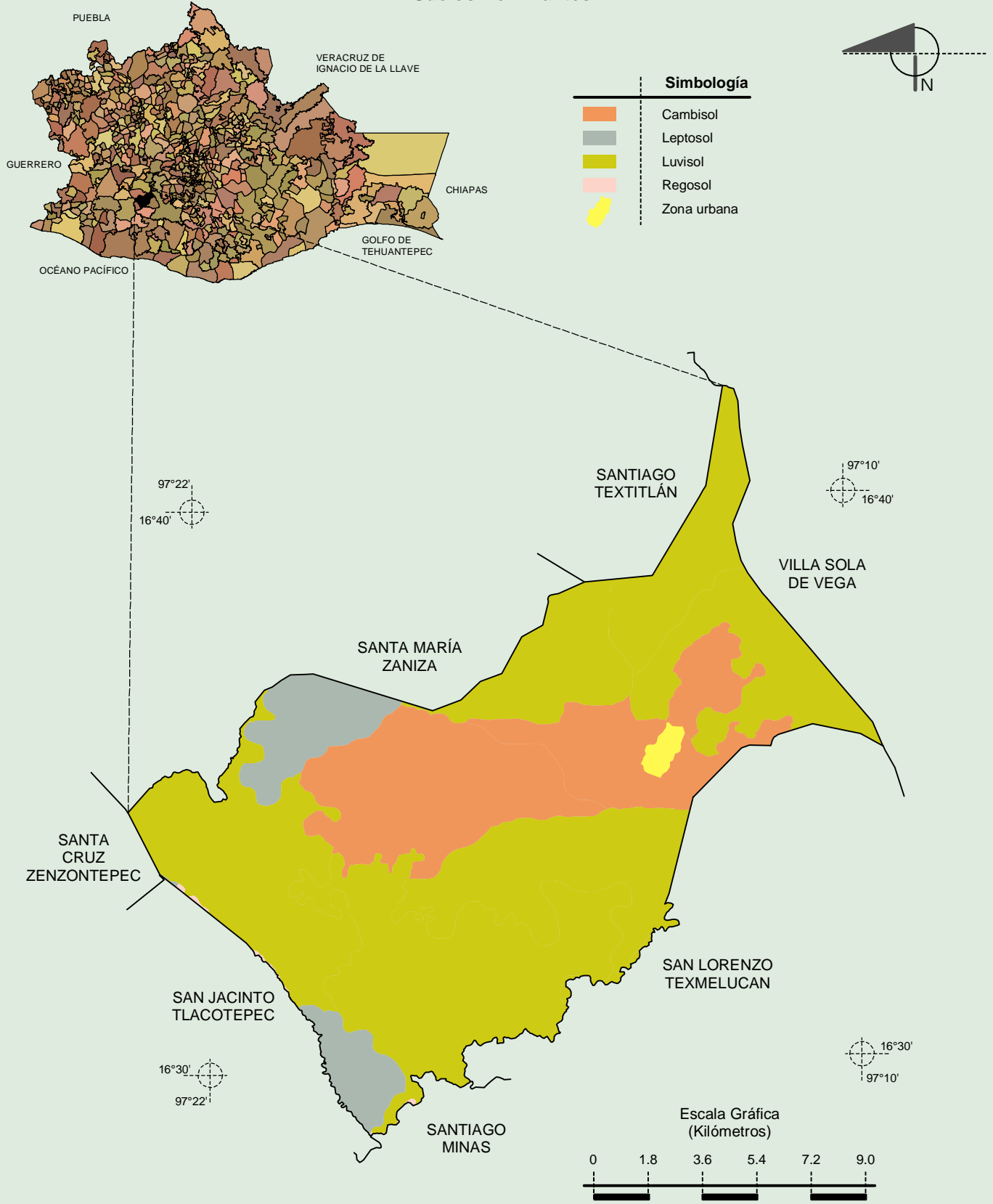
Fuente: INEGI. *Marco Geoestadístico 2010, Versión 4.3.*
INEGI. Continuo Nacional del Conjunto de Datos Geográficos de las Cartas de Climas, Precipitación Total Anual y Temperatura Media Anual 1:1 000 000, serie I.

**Compendio de información geográfica municipal de los Estados Unidos Mexicanos
Santo Domingo Tejomulco, Oaxaca**



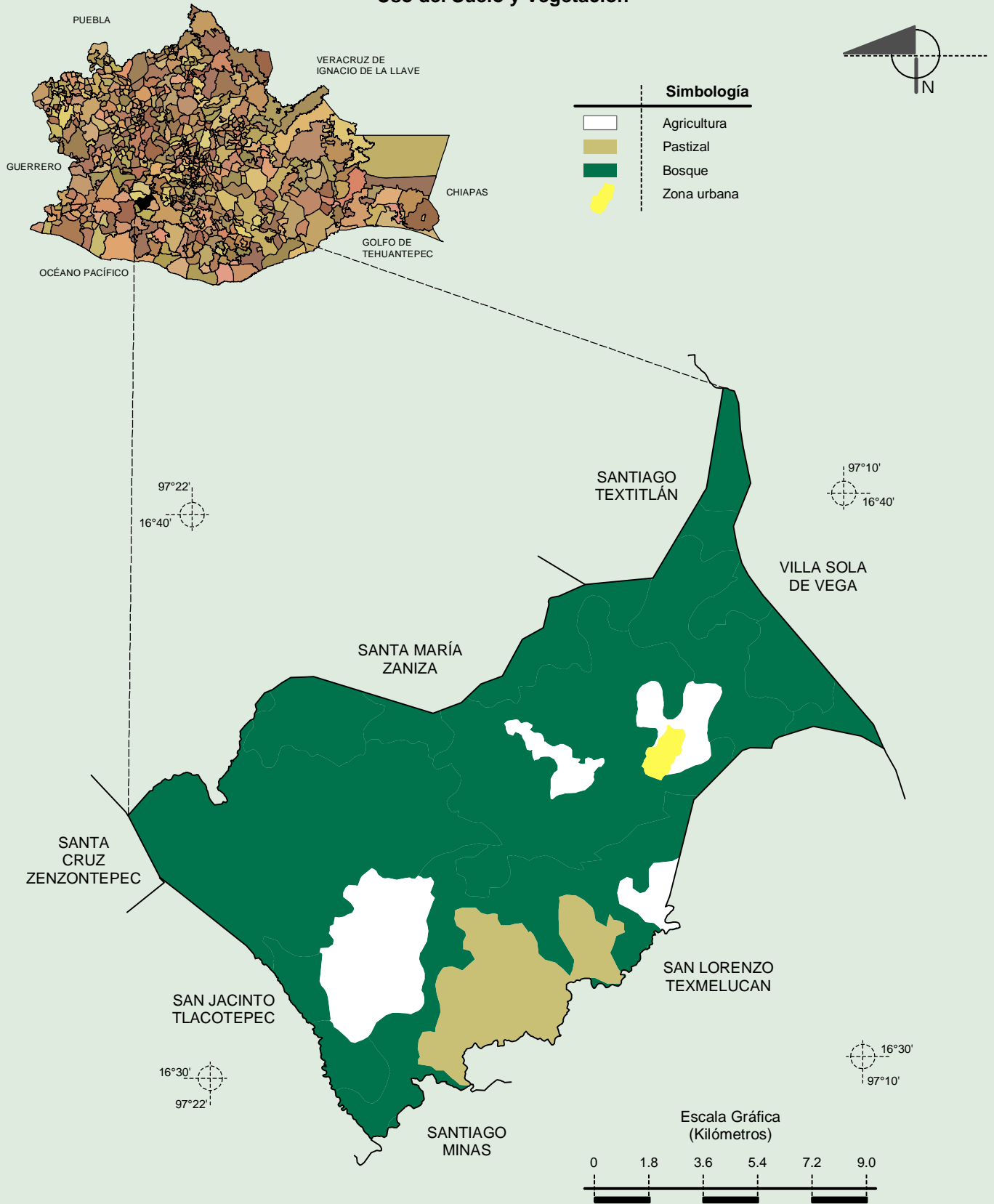
Fuente: INEGI. Marco Geoestadístico 2010, Versión 4.3.
 INEGI. Continuo Nacional del Conjunto de Datos Geográficos de la Carta Geológica, 1:250 000, serie I.
 INEGI. Continuo Nacional del Conjunto de Datos Geográficos de la Carta Geológica, 1:1 000 000, serie I.

Suelos Dominantes



Fuente: INEGI. *Marco Geoestadístico 2010, Versión 4.3.*
INEGI. Conjunto de Datos Vectorial Edafológico, Escala 1:250 000 Serie II (Continuo Nacional).

Uso del Suelo y Vegetación



Fuente: INEGI. *Marco Geoestadístico 2010, Versión 4.3.*
INEGI. Conjunto de Datos Vectoriales de Uso de Suelo y Vegetación Serie III Escala 1:250 000.