

Instituto Nacional de Estadística y Geografía



Compendio de información geográfica municipal 2010

Santo Domingo Yodohino

Oaxaca



INSTITUTO NACIONAL
DE ESTADÍSTICA Y GEOGRAFÍA

**Compendio de información geográfica municipal de los
Estados Unidos Mexicanos
Santo Domingo Yodohino, Oaxaca
clave geoestadística 20524**

Ubicación geográfica	Coordenadas y altitud	Colindancias	Otros datos
	Entre los paralelos 17°36' y 17°41' de latitud norte; los meridianos 97°39' y 97°45' de longitud oeste; altitud entre 1 500 y 2 400 m.	Colinda al norte con los municipios de Tezoatlán de Segura y Luna y San Andrés Dinicuiti; al este con los municipios de San Andrés Dinicuiti y Villa de Chilapa de Díaz; al sur con el municipio de Villa de Chilapa de Díaz; al oeste con los municipios de Villa de Chilapa de Díaz y Tezoatlán de Segura y Luna.	Ocupa el 0.04% de la superficie del estado Cuenta con 2 localidades y una población total de 369 habitantes http://mapserver.inegi.org.mx/mgn2k/ ; resultado del censo 2010.

Fisiografía	Provincia	Subprovincia	Sistemas de topoformas
	Sierra Madre del Sur (100%)	Mixteca Alta (100%)	Lomerío con cañadas (53.76%), Valle de laderas tendidas con lomerío (32.10%) y Sierra baja compleja (14.14%)

Clima	Rango de temperatura	Rango de precipitación	Clima
	18 – 22°C	700 – 800 mm	Semicálido subhúmedo con lluvias en verano (100%)

Geología	Periodo	Roca	Sitios de interés
	Terciario (100%)	Ígnea extrusiva: Andesita (61.63%) y andesita-brecha volcánica intermedia (38.37%)	No disponible.

Edafología	Suelo dominante
	Leptosol (59.21%), Phaeozem (34.03%) y Fluvisol (6.76%)

Hidrografía	Región hidrológica	Cuenca	Subcuenca	Corrientes de agua	Cuerpos de agua
	Balsas (100%)	R. Atoyac (100%)	R. Mixteco (100%)	Perennes: Mixteco e Intermitentes.	No disponible.

Uso del suelo y vegetación	Uso del suelo	Vegetación
	Zona urbana (0.69%)	Selva (56.91%), bosque (22.71%) y pastizal inducido (19.69%)

Uso potencial de la tierra	Agrícola	Pecuario
	Para la agricultura mecanizada continua (1.46%) No aptas para la agricultura (98.54%)	Para el establecimiento de praderas cultivadas con maquinaria agrícola (1.46%) Para el aprovechamiento de la vegetación natural únicamente por el ganado caprino (98.30%) No aptas para el uso pecuario (0.24%)

Zona urbana	La zona urbana está creciendo sobre roca ígnea extrusiva del Terciario, en valle de laderas tendidas con lomerío; sobre área donde originalmente había suelos denominados Leptosol y Fluvisol; tiene clima semicálido subhúmedo con lluvias en verano, y está creciendo sobre terreno previamente ocupado por selva.
--------------------	--

Zonas arqueológicas y monumentos históricos	No disponible.
--	----------------

Fuente: www.inafed.gob.mx/wb2/ELOCAL/ELOC_Enciclopedia

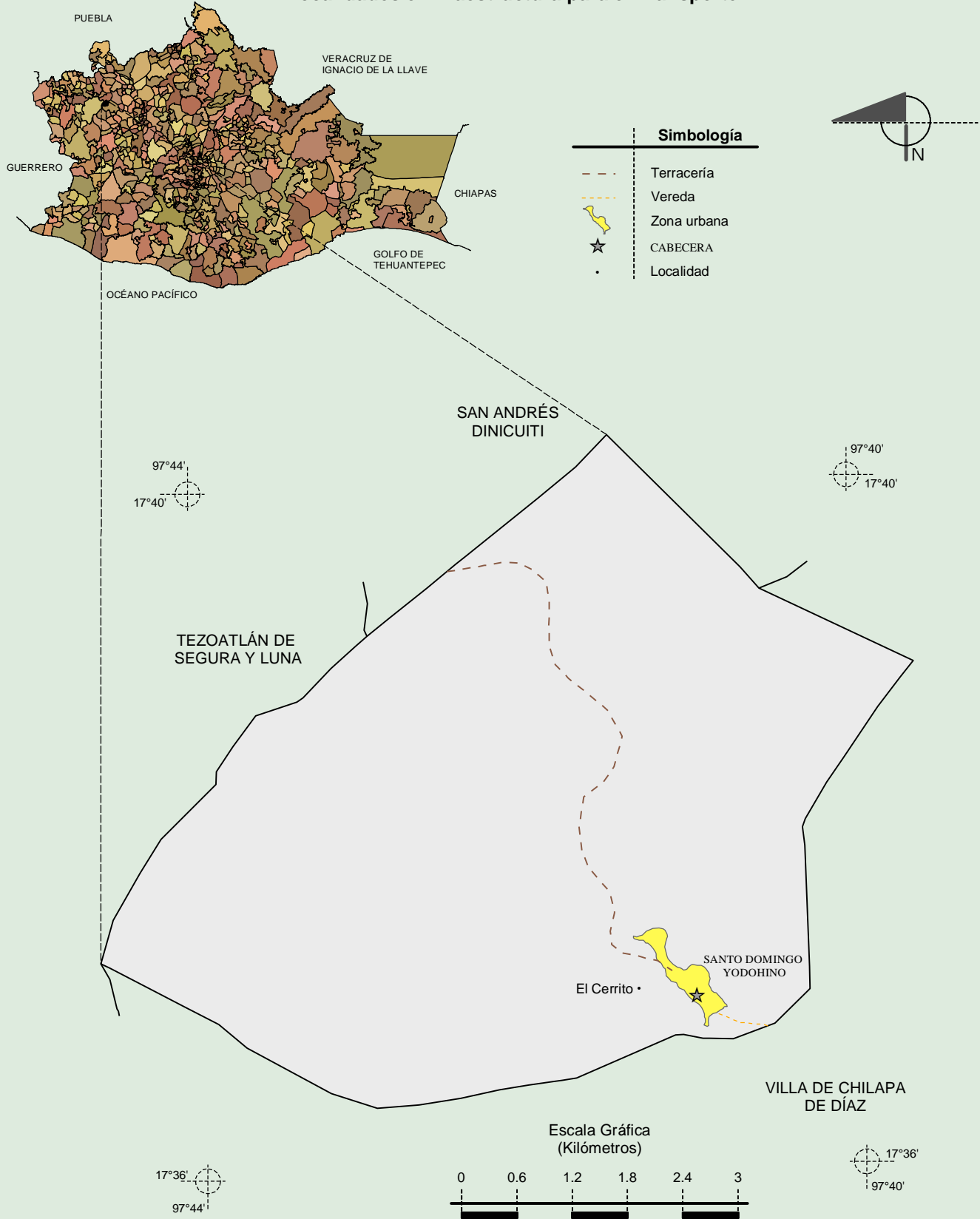
Hablantes de lengua indígena	Dialecto	Número de personas
	No disponible.	

Fuente: INEGI. *II Censo de Población y Vivienda, 2005. Tabulados básicos.*

Cultura popular	Artesanías	Gastronomía	Música
	Se elaboran sombreros de palma.	Barbacoa de chivo y de res, pozole en horno de tierra.	Música de Banda.

Fuente: www.inafed.gob.mx/wb2/ELOCAL/ELOC_Enciclopedia

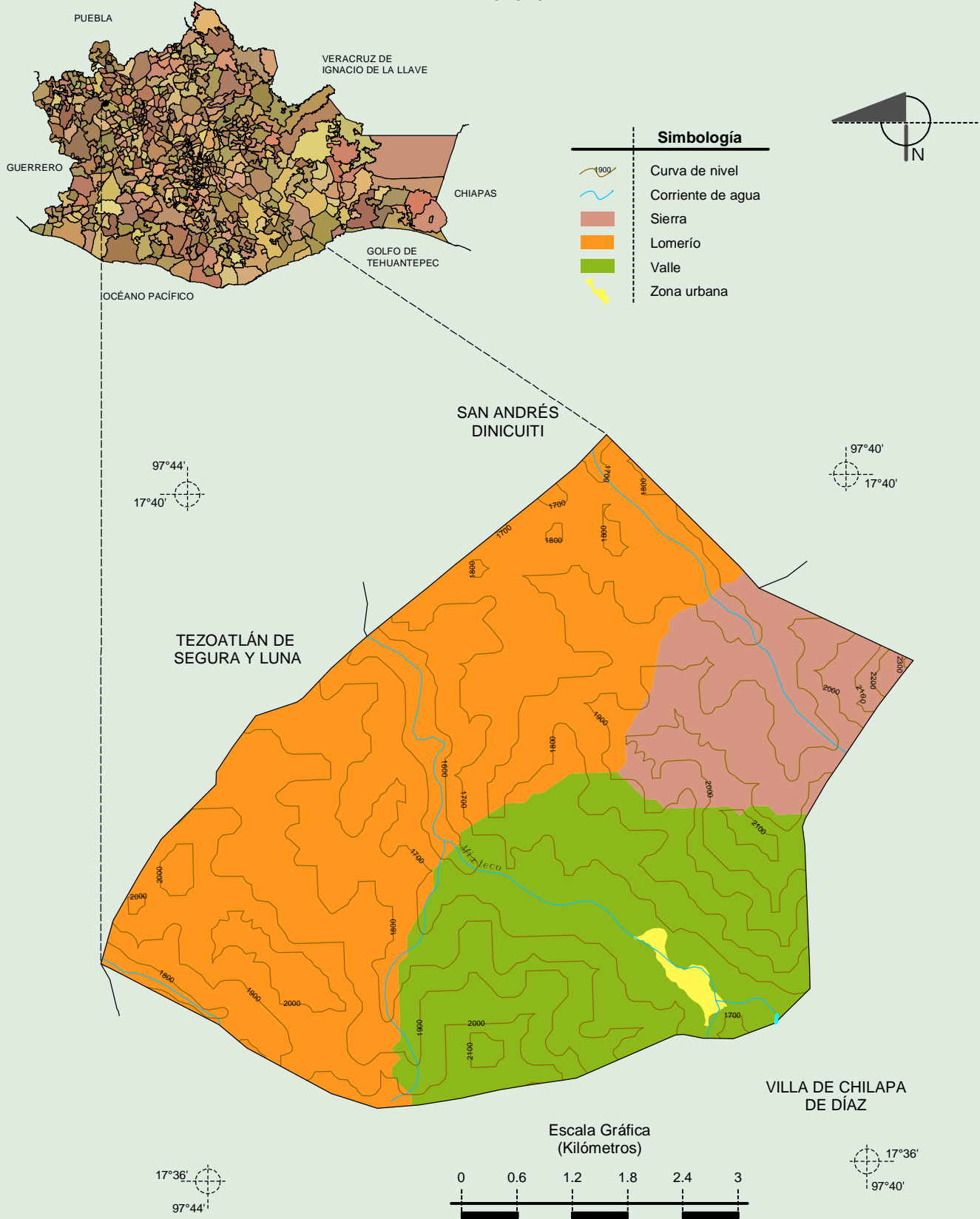
Localidades e Infraestructura para el Transporte



Fuente: INEGI. *Marco Geoestadístico 2010, Versión 4.3.*
INEGI. Información Topográfica Digital Escala 1:250 000 serie III.

**Compendio de información geográfica municipal de los Estados Unidos Mexicanos
Santo Domingo Yodohino, Oaxaca**

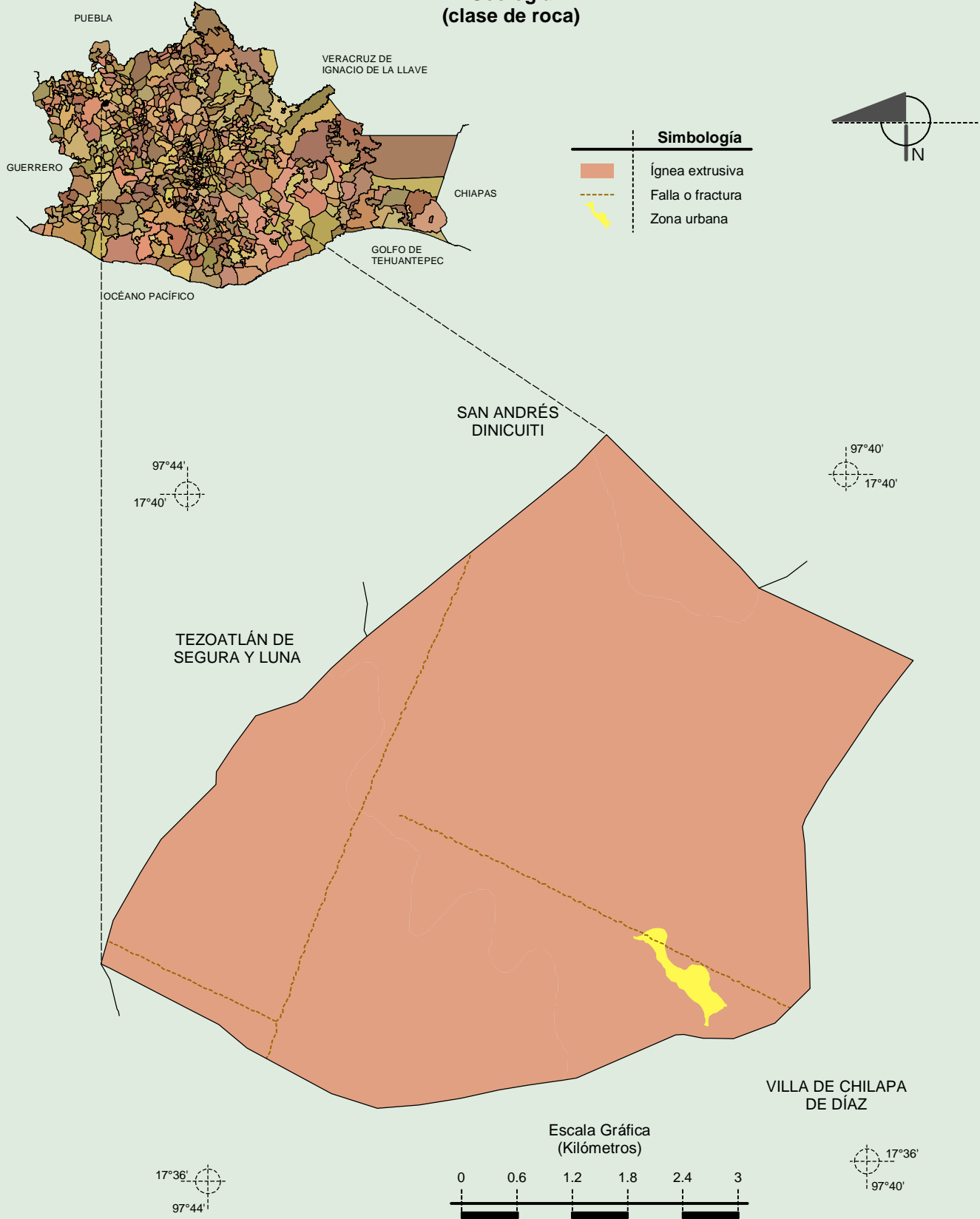
Relieve



Fuente: INEGI. *Marco Geoestadístico 2010, Versión 4.3.*
 INEGI. Información Topográfica Digital Escala 1:250 000 serie III.
 INEGI. Continuo Nacional del Conjunto de Datos Geográficos de la Carta Fisiográfica 1:1 000 000, serie I.
 INEGI-CONAGUA. 2007. Mapa de la Red Hidrográfica Digital de México escala 1:250 000. México.

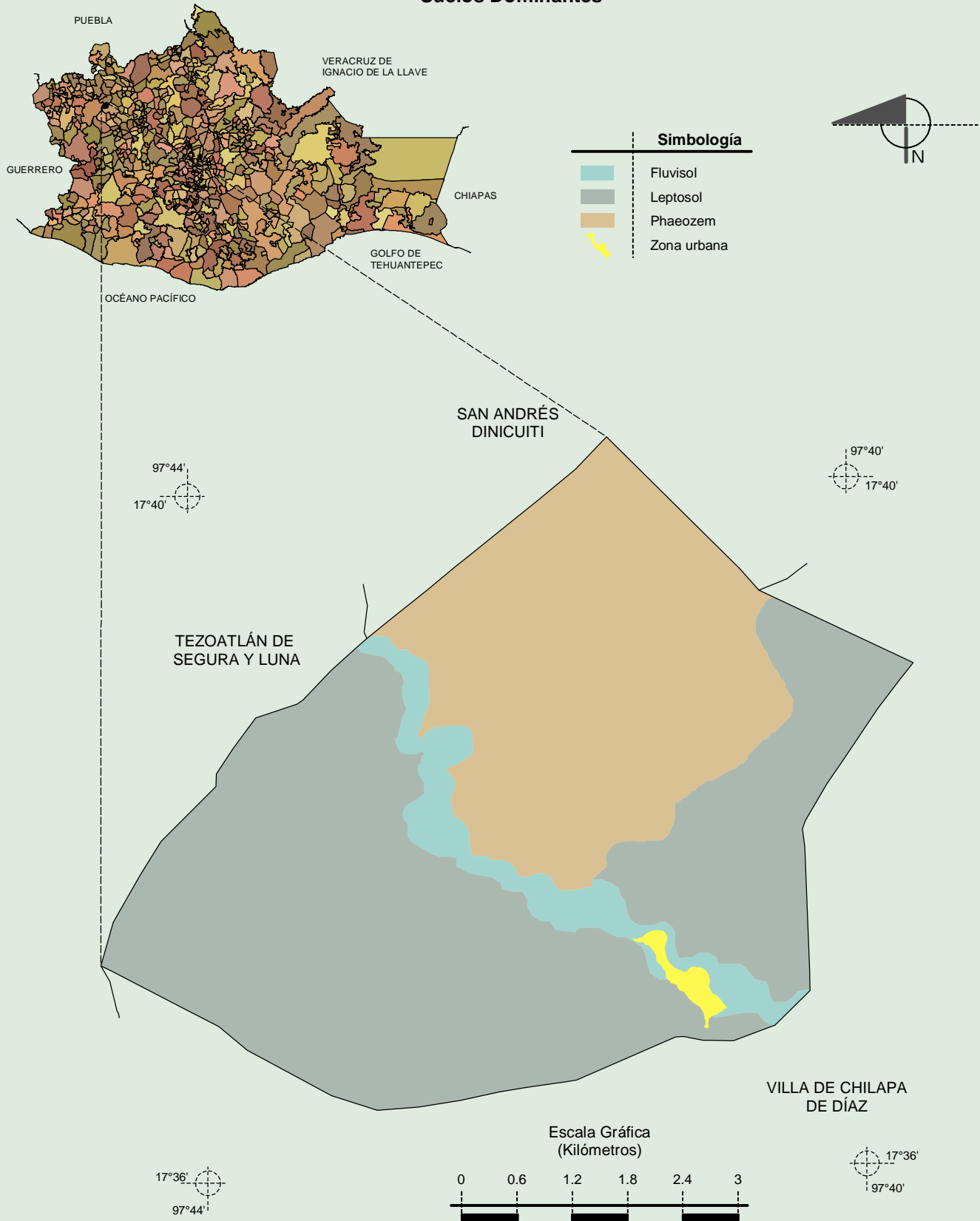
**Compendio de información geográfica municipal de los Estados Unidos Mexicanos
Santo Domingo Yodohino, Oaxaca**

**Geología
(clase de roca)**



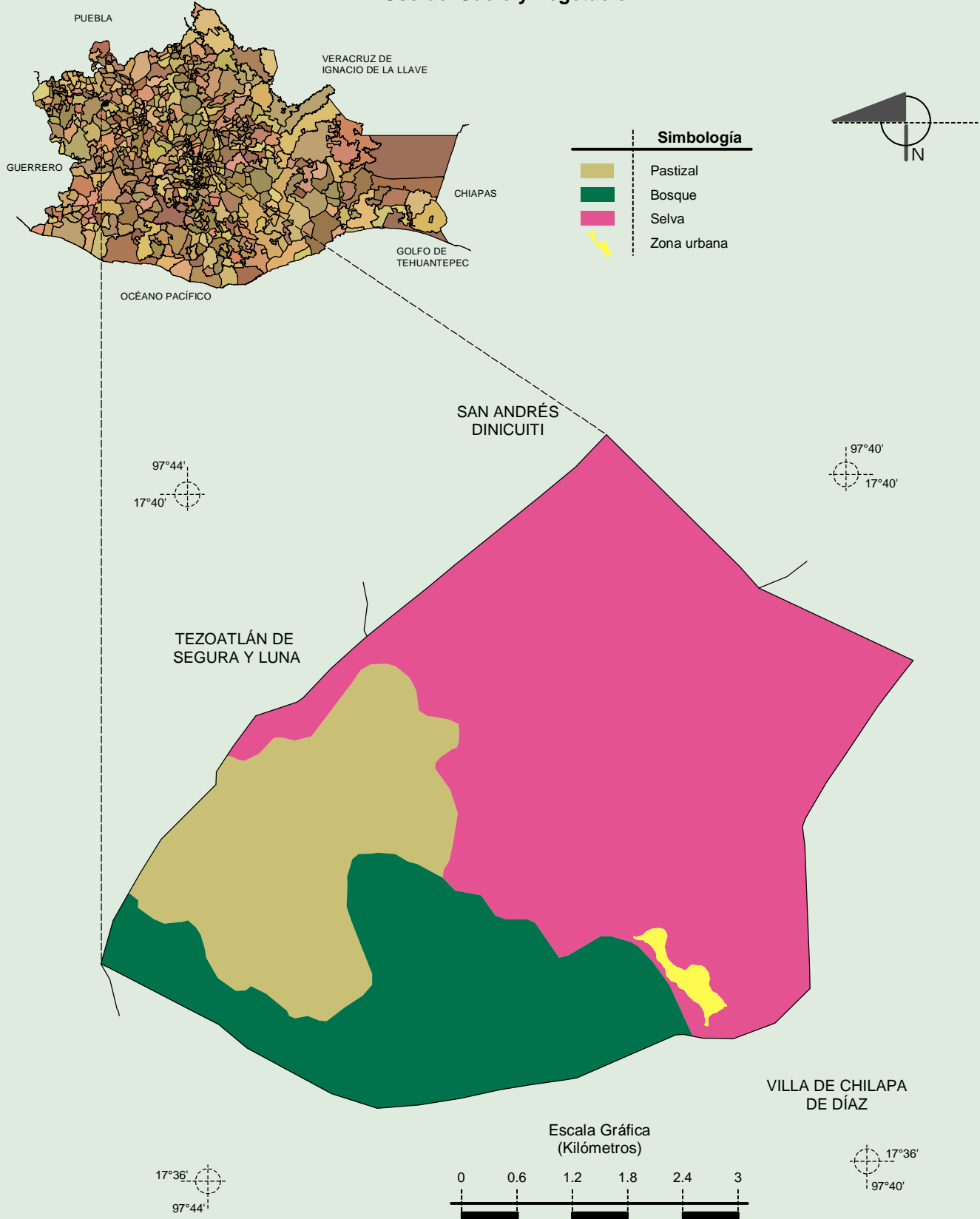
Fuente: INEGI. *Marco Geoestadístico 2010, Versión 4.3.*
INEGI. Continuo Nacional del Conjunto de Datos Geográficos de la Carta Geológica, 1:250 000, serie I.

Suelos Dominantes



Fuente: INEGI. *Marco Geoestadístico 2010, Versión 4.3.*
INEGI. Conjunto de Datos Vectorial Edafológico, Escala 1:250 000 Serie II (Continuo Nacional).

Uso del Suelo y Vegetación



Fuente: INEGI. *Marco Geoestadístico 2010, Versión 4.3.*
INEGI. Conjunto de Datos Vectoriales de Uso de Suelo y Vegetación Serie III Escala 1:250 000.