



Compendio de información geográfica municipal 2010

Santo Tomás Jalieza

Oaxaca



INSTITUTO NACIONAL
DE ESTADÍSTICA Y GEOGRAFÍA

Compendio de información geográfica municipal de los Estados Unidos Mexicanos Santo Tomás Jalieza, Oaxaca clave geoestadística 20530

Ubicación geográfica	Coordenadas y altitud	Colindancias	Otros datos
	Entre los paralelos 16°49' y 16°56' de latitud norte; los meridianos 96°34' y 96°41' de longitud oeste; altitud entre 1 400 y 2 400 m.	Colinda al norte con los municipios de San Martín Tilcajete, Villa de Zaachila, San Bartolo Coyotepec, San Sebastián Teitipac y San Juan Teitipac; al este con los municipios de San Juan Teitipac, San Miguel Tilquiápam y Santa Catarina Minas; al sur con los municipios de Santa Catarina Minas, Ocotlán de Morelos y San Juan Chilateca; al oeste con los municipios de San Juan Chilateca, Ocotlán de Morelos y San Martín Tilcajete.	Ocupa el 0.07% de la superficie del estado. Cuenta con 5 localidades y una población total de 3 385 habitantes http://mapserver.inegi.org.mx/mgn2k/ ; resultado del censo 2010.

Fisiografía	Provincia	Subprovincia	Sistemas de topoformas
	Sierra Madre del Sur (100%)	Sierras y Valles de Oaxaca (100%)	Sierra baja compleja (94.54%), Valle de laderas tendidas con lomerío (4.21%) y Sierra de cumbres tendidas (1.25%)

Clima	Rango de temperatura	Rango de precipitación	Clima
	16 – 22°C	600 – 800 mm	Semiseco semicálido (74.43%), semicálido subhúmedo con lluvias en verano (25.48%) y templado subhúmedo con lluvias en verano (0.09%)

Geología	Periodo	Roca	Sitios de interés
	Terciario (70.33%), Cretácico (18.06%) y Cuaternario (11.61%)	Ígnea extrusiva: Andesita (43.50%) y toba ácida (26.83%) Sedimentaria: Caliza (13.22%) y lutita-arenisca (4.84%) Suelo: Aluvial (11.61%)	Mina: Oro.

Edafología	Suelo dominante
	Cambisol (48.02%), Luvisol (34.38%), Regosol (13.82%) y Fluvisol (3.78%)

Hidrografía	Región hidrológica	Cuenca	Subcuenca	Corrientes de agua	Cuerpos de agua
	Costa Chica - Río Verde (100%)	R. Atoyac (100%)	R. Atoyac - Oaxaca de Juárez (100%)	Intermitentes: Grande, La Bomba, Verde y Tocueta.	No disponible.

Uso del suelo y vegetación	Uso del suelo	Vegetación
	Agricultura (13.45%) y zona urbana (1.37%)	Bosque (46.96%) y pastizal inducido (38.22%)

Uso potencial de la tierra	Agrícola	Pecuario
	Para la agricultura mecanizada continua (8.69%) Para la agricultura manual estacional (1.12%) No aptas para la agricultura (90.19%)	Para el establecimiento de praderas cultivadas con maquinaria agrícola (8.69%) No aptas para uso pecuario (91.31%)

Zona urbana	La zona urbana está creciendo sobre suelo del Cuaternario, en valle de laderas tendidas con lomerío y sierra baja compleja; sobre área donde originalmente había suelo denominado Luvisol; tiene clima semiseco semicálido, y está creciendo sobre terreno previamente ocupado por agricultura.
-------------	---

Zonas arqueológicas y monumentos históricos	No disponible.
---	----------------

Fuente: www.inafed.gob.mx/wb2/ELOCAL/ELOC_Enciclopedia

Hablantes de lengua indígena	Dialecto	Número de personas
	Lenguas zapotecas, Mixe y No especificado.	382

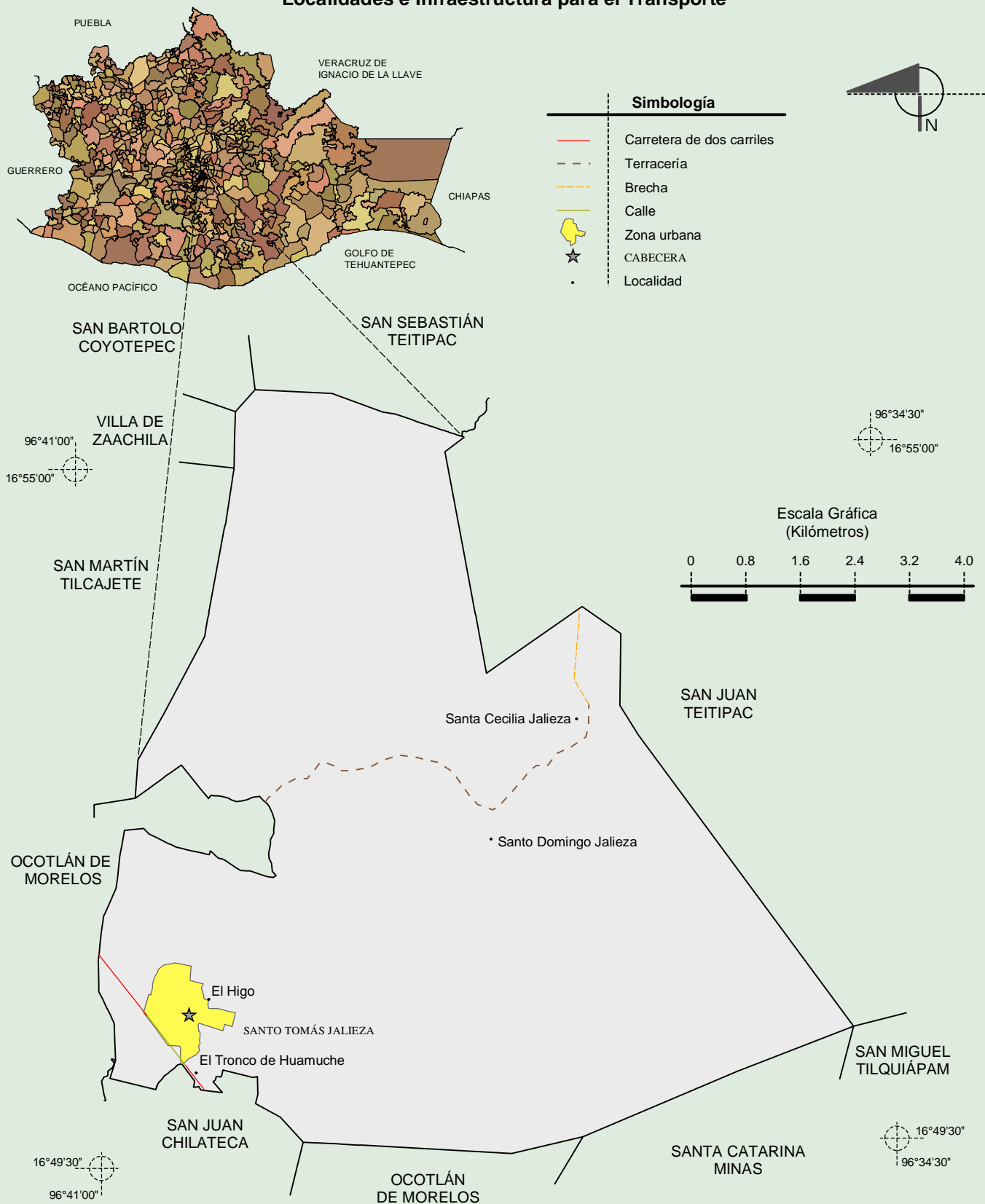
Fuente: INEGI. II Censo de Población y Vivienda, 2005. Tabulados básicos.

Cultura popular	Artesanías	Gastronomía	Música
	Se elaboran rebozos, vestidos, huipiles, blusas, gabanes, chales, bolsas, servilletas etc. Elaborados con hilo de algodón, lana y estambre su actividad textil es variada.	Mole negro, rojo, amarillo, verde, coloradito y chichilo. El tasajo, la tlaxuda, el caldo de gato. y los chapulines asados. Dulces de Nieve de leche quemada y de sabores y menguanitos. Bebidas el tejate; y el tradicional chocolate Oaxaqueño con agua y leche.	De banda.

Fuente: www.inafed.gob.mx/wb2/ELOCAL/ELOC_Enciclopedia

Compendio de información geográfica municipal de los Estados Unidos Mexicanos
Santo Tomás Jalieza, Oaxaca

Localidades e Infraestructura para el Transporte

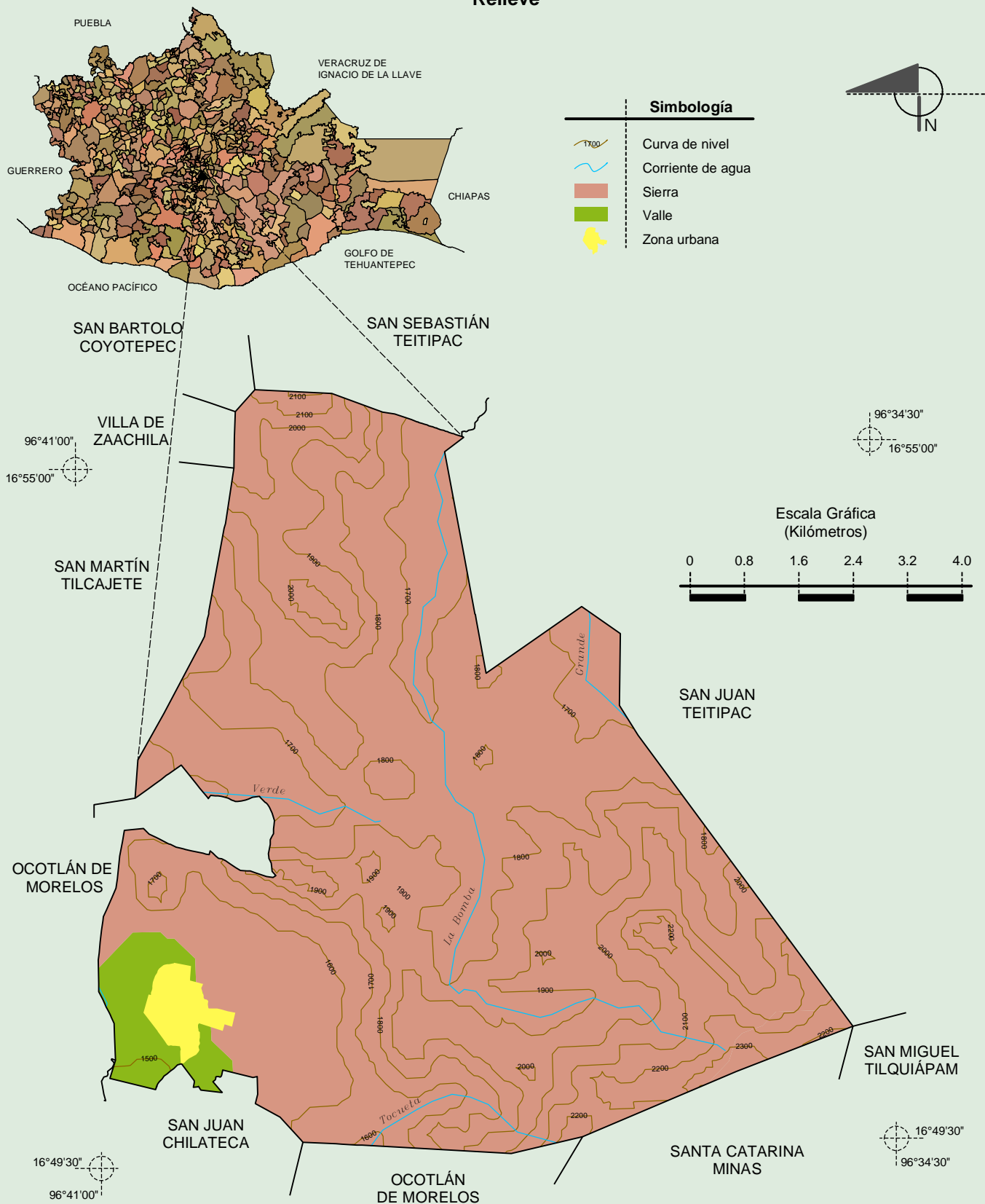


Fuente: INEGI. Marco Geoestadístico 2010, Versión 4.3.
 INEGI. Información Topográfica Digital Escala 1:250 000 serie III.

Compendio de información geográfica municipal de los Estados Unidos Mexicanos

Santo Tomás Jalieza, Oaxaca

Relieve



Fuente: INEGI. Marco Geoestadístico 2010, Versión 4.3.

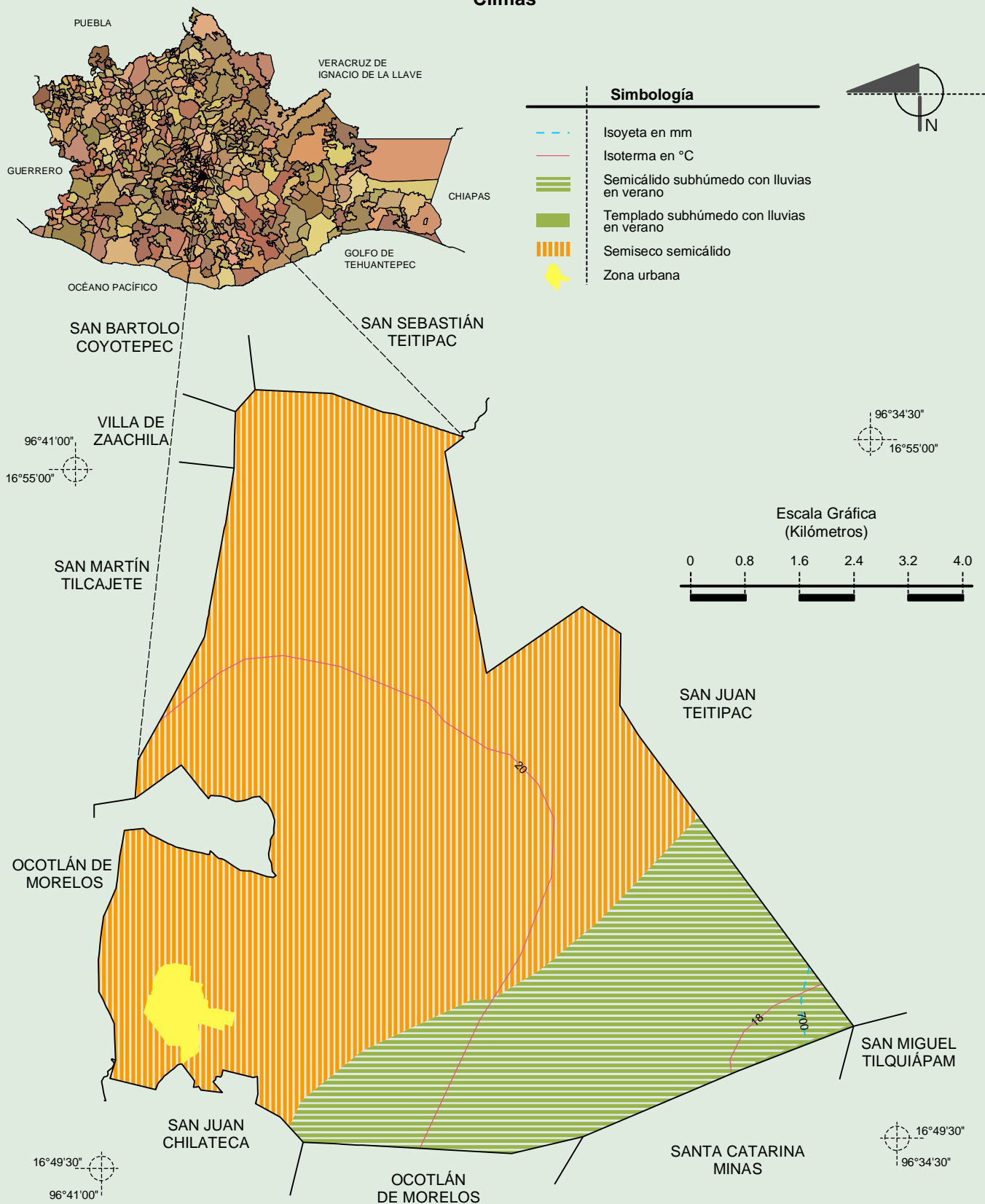
INEGI. Información Topográfica Digital Escala 1:250 000 serie III.

INEGI. Continuo Nacional del Conjunto de Datos Geográficos de la Carta Fisiográfica 1:1 000 000, serie I.

INEGI-CONAGUA. 2007. Mapa de la Red Hidrográfica Digital de México escala 1:250 000. México.

Compendio de información geográfica municipal de los Estados Unidos Mexicanos
Santo Tomás Jalieza, Oaxaca

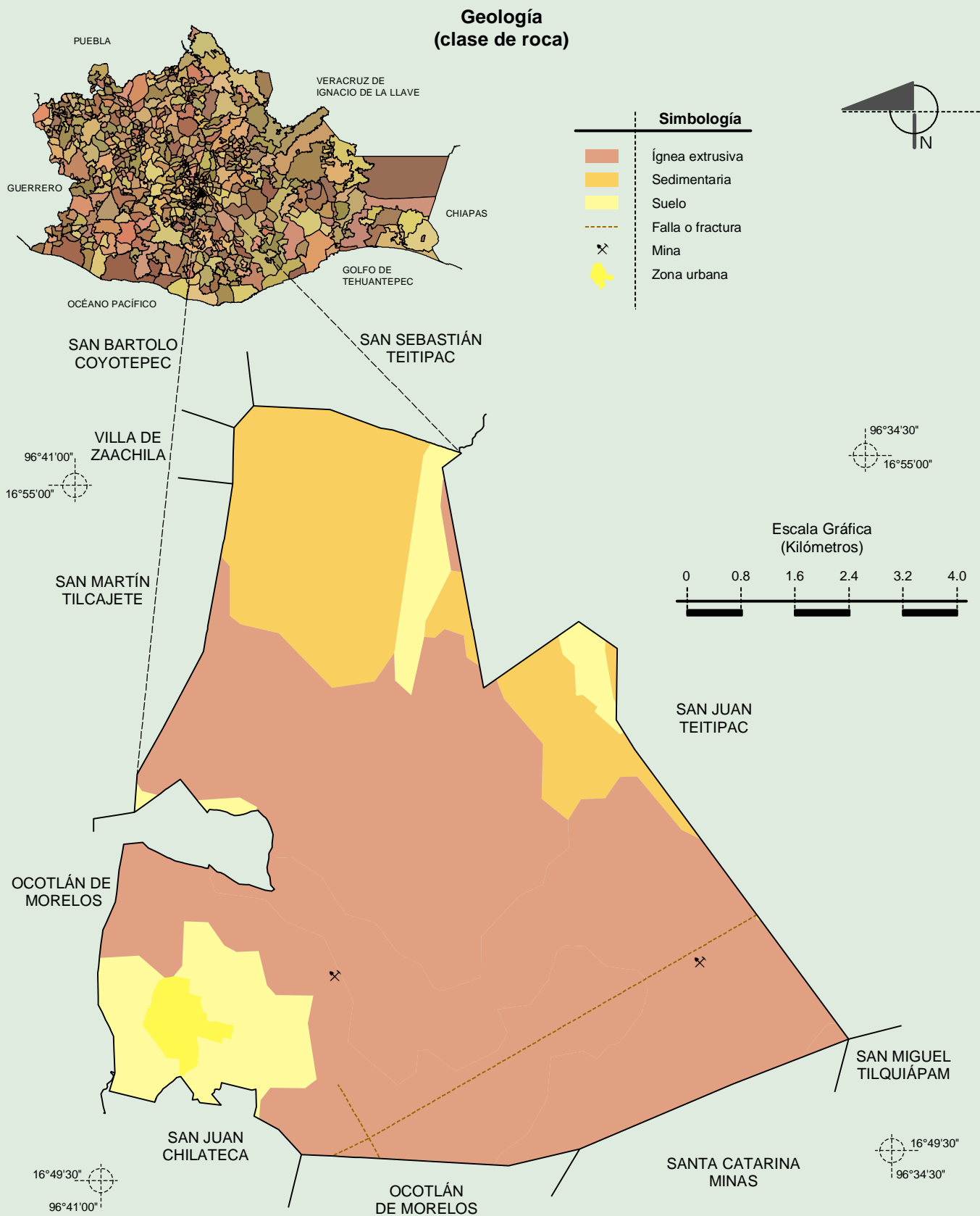
Climas



Fuente: INEGI. *Marco Geoestadístico 2010, Versión 4.3.*
 INEGI. Continuo Nacional del Conjunto de Datos Geográficos de las Cartas de Climas, Precipitación Total Anual y Temperatura Media Anual 1:1 000 000, serie I.

Compendio de información geográfica municipal de los Estados Unidos Mexicanos

Santo Tomás Jalieza, Oaxaca

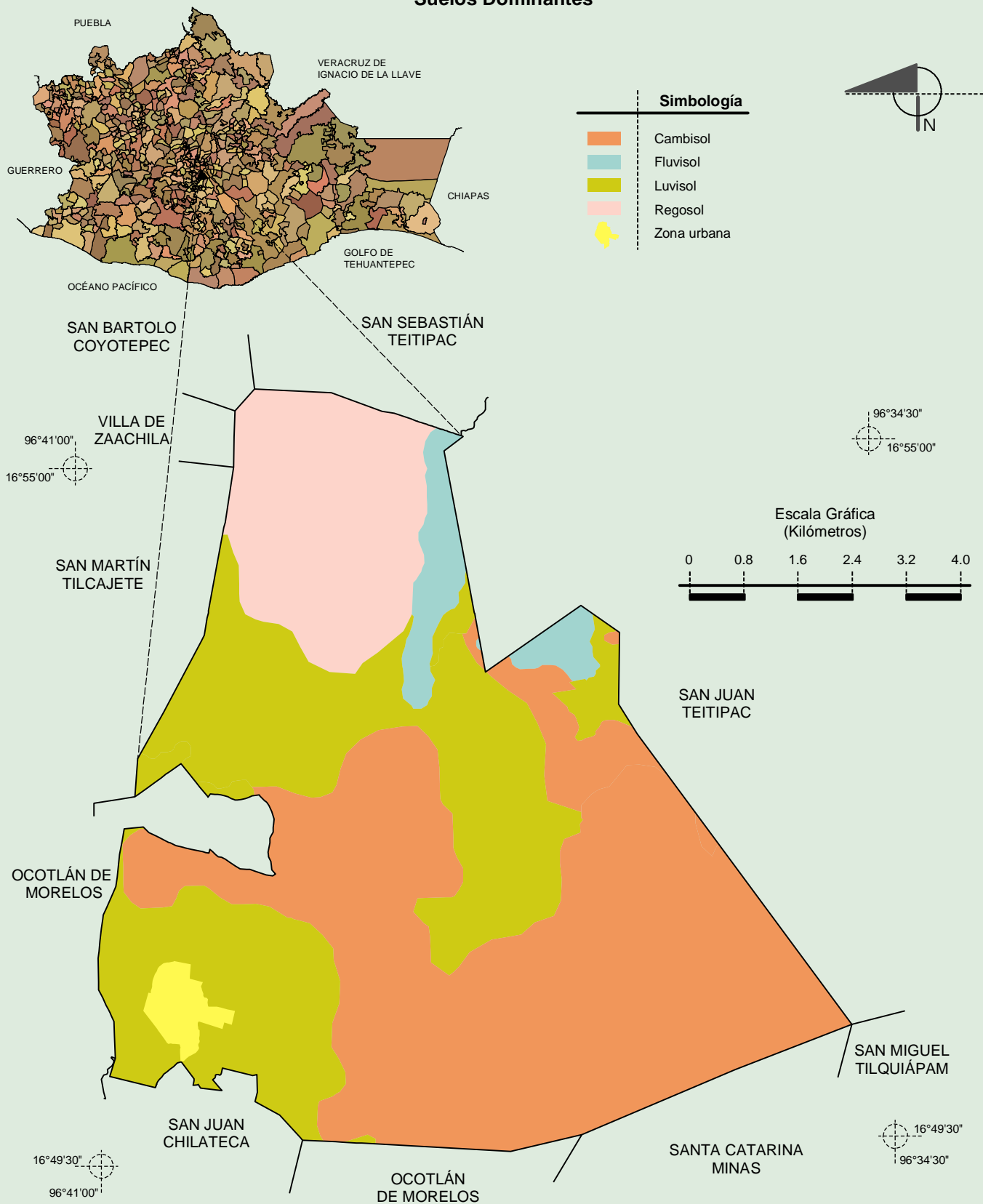


Fuente: INEGI. Marco Geoestadístico 2010, Versión 4.3.

INEGI. Continuo Nacional del Conjunto de Datos Geográficos de la Carta Geológica, 1:250 000, serie I.

INEGI. Continuo Nacional del Conjunto de Datos Geográficos de la Carta Geológica, 1:1 000 000, serie I.

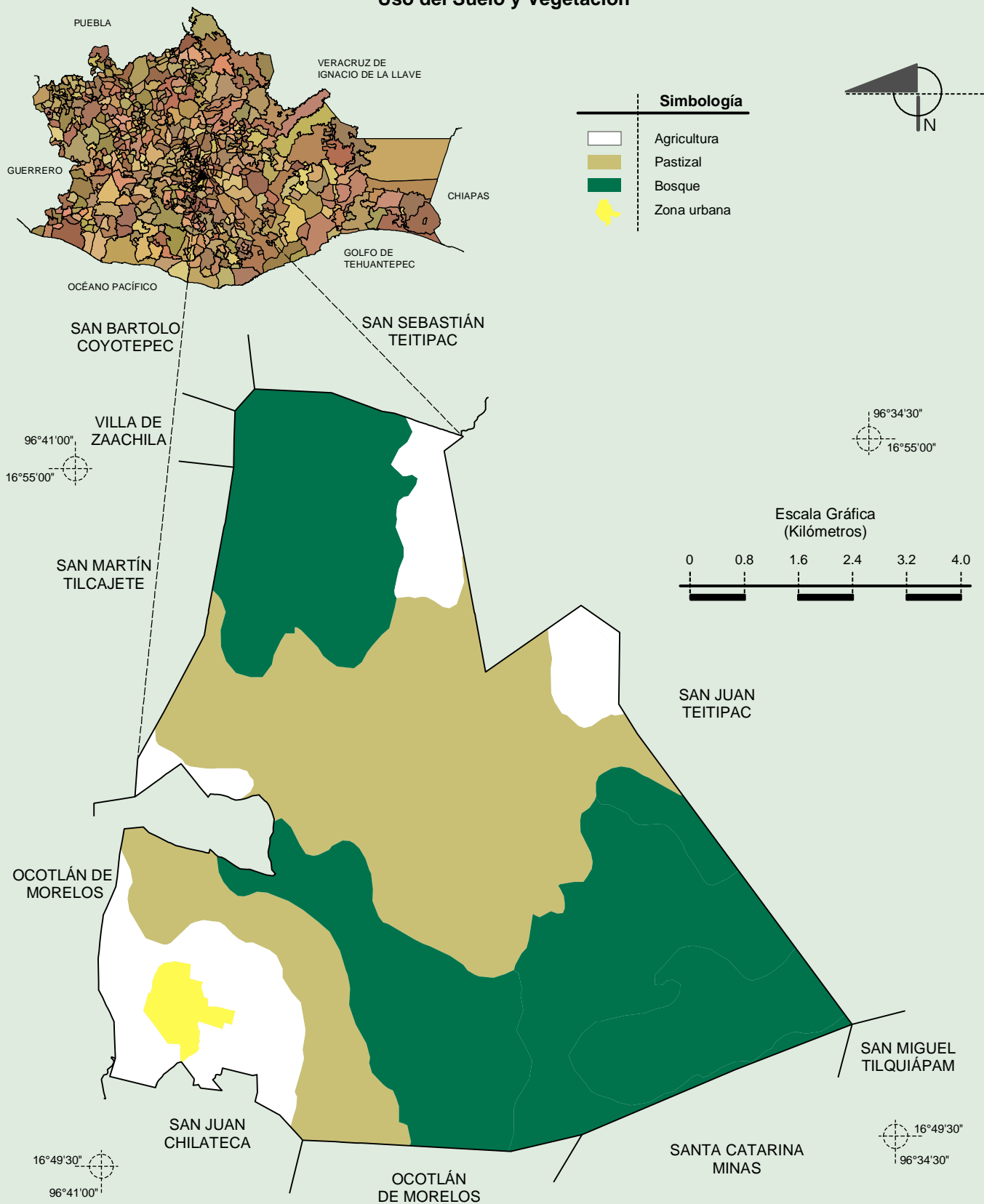
Suelos Dominantes



Compendio de información geográfica municipal de los Estados Unidos Mexicanos

Santo Tomás Jalieza, Oaxaca

Uso del Suelo y Vegetación



Fuente: INEGI. Marco Geoestadístico 2010, Versión 4.3.
INEGI. Conjunto de Datos Vectoriales de Uso de Suelo y Vegetación Serie III Escala 1:250 000.

Uso del Suelo y Vegetación

