



Compendio de información geográfica municipal 2010

Santo Tomás Tamazulapan

Oaxaca



INSTITUTO NACIONAL
DE ESTADÍSTICA Y GEOGRAFÍA

Compendio de información geográfica municipal de los Estados Unidos Mexicanos Santo Tomás Tamazulapan, Oaxaca clave geoestadística 20533

Ubicación geográfica	Coordenadas y altitud	Colindancias	Otros datos
	Entre los paralelos 16°11' y 16°18' de latitud norte; los meridianos 96°32' y 96°39' de longitud oeste; altitud entre 1 500 y 2 600 m.	Colinda al norte con el municipio de Miahuatlán de Porfirio Díaz; al este con los municipios de Miahuatlán de Porfirio Díaz y San Andrés Paxtlán; al sur con los municipios de San Andrés Paxtlán y Santa Lucía Miahuatlán; al oeste con los municipios de Santa Lucía Miahuatlán y Miahuatlán de Porfirio Díaz.	Ocupa el 0.07% de la superficie del estado. Cuenta con 7 localidades y una población total de 2 191 habitantes http://mapserver.inegi.org.mx/mgn2k/ ; resultado del censo 2010.

Fisiografía	Provincia	Subprovincia	Sistemas de topoformas
	Sierra Madre del Sur (100%)	Cordillera Costera del Sur (57.99%) y Sierras y Valles de Oaxaca (42.01%)	Sierra alta compleja (47.41%), Lomerío típico (38.08%), Sierra baja (7.68%), Llanura aluvial con lomerío (3.93%) y Sierra de cumbres tendidas (2.90%)

Clima	Rango de temperatura	Rango de precipitación	Clima
	10 – 20°C	600 – 1 200 mm	Templado subhúmedo con lluvias en verano, de humedad media (37.84%), semicálido subhúmedo 33.07%), templado subhúmedo con lluvias en verano (con lluvias en verano, más húmedo (18.26%), templado subhúmedo con lluvias en verano, menos húmedo (9.56%) y semiseco semicálido (1.27%)

Geología	Periodo	Roca	Sitios de interés
	Cretácico (53.87%), No aplicable (29.53%) y Neógeno (16.60%)	Sedimentaria: Caliza (53.87%) y conglomerado (16.60%) Metamórfica: Gneis (29.53%)	No disponible.

Edafología	Suelo dominante
	Luvisol (78.44%), Calcisol (9.99%), Phaeozem (9.69%), Leptosol (1.37%) y Regosol (0.51%)

Hidrografía	Región hidrológica	Cuenca	Subcuenca	Corrientes de agua	Cuerpos de agua
	Costa Chica - Río Verde (99.31%) y Costa de Oaxaca (Puerto Ángel) (0.69%)	R. Atoyac (99.31%) y R. Colotepec y Otros (0.69%)	R. Atoyac - Oaxaca de Juárez (99.31%) y R. Colotepec (0.69%)	Perenne: Miahuatlán.	No disponible.

Uso del suelo y vegetación	Uso del suelo	Vegetación
	Agricultura (4.42%) y zona urbana (13.18%)	Bosque (51.11%) y pastizal inducido (31.29%)

Uso potencial de la tierra	Agrícola	Pecuario
	Para la agricultura mecanizada continua (0.04%) Para la agricultura de tracción animal continua (12.36%) Para la agricultura de tracción animal estacional (19.30%) Para la agricultura manual estacional (1.73%) No aptas para la agricultura (66.57%)	Para el establecimiento de praderas cultivadas con maquinaria agrícola (0.04%) Para el establecimiento de praderas cultivadas con tracción animal (12.36%) Para el aprovechamiento de la vegetación de pastizales (19.26%) Para el aprovechamiento de la vegetación natural diferente del pastizal (1.77%) No aptas para uso pecuario (66.57%)

Zona urbana	La zona urbana está creciendo sobre roca sedimentaria del Neógeno, metamórfica y sedimentaria del Cretácico, en lomerío típico y sierra alta compleja; sobre área donde originalmente había suelos denominados Luvisol, Phaeozem y Calcisol; tiene clima semicálido subhúmedo con lluvias en verano, templado subhúmedo con lluvias en verano, de humedad media, semiseco semicálido y templado subhúmedo con lluvias en verano, menos húmedo, y está creciendo sobre terrenos previamente ocupados por agricultura, pastizal y bosque.
-------------	---

Zonas arqueológicas y monumentos históricos	No disponible.
---	----------------

Fuente: www.inafed.gob.mx/wb2/ELOCAL/ELOC_Enciclopedia

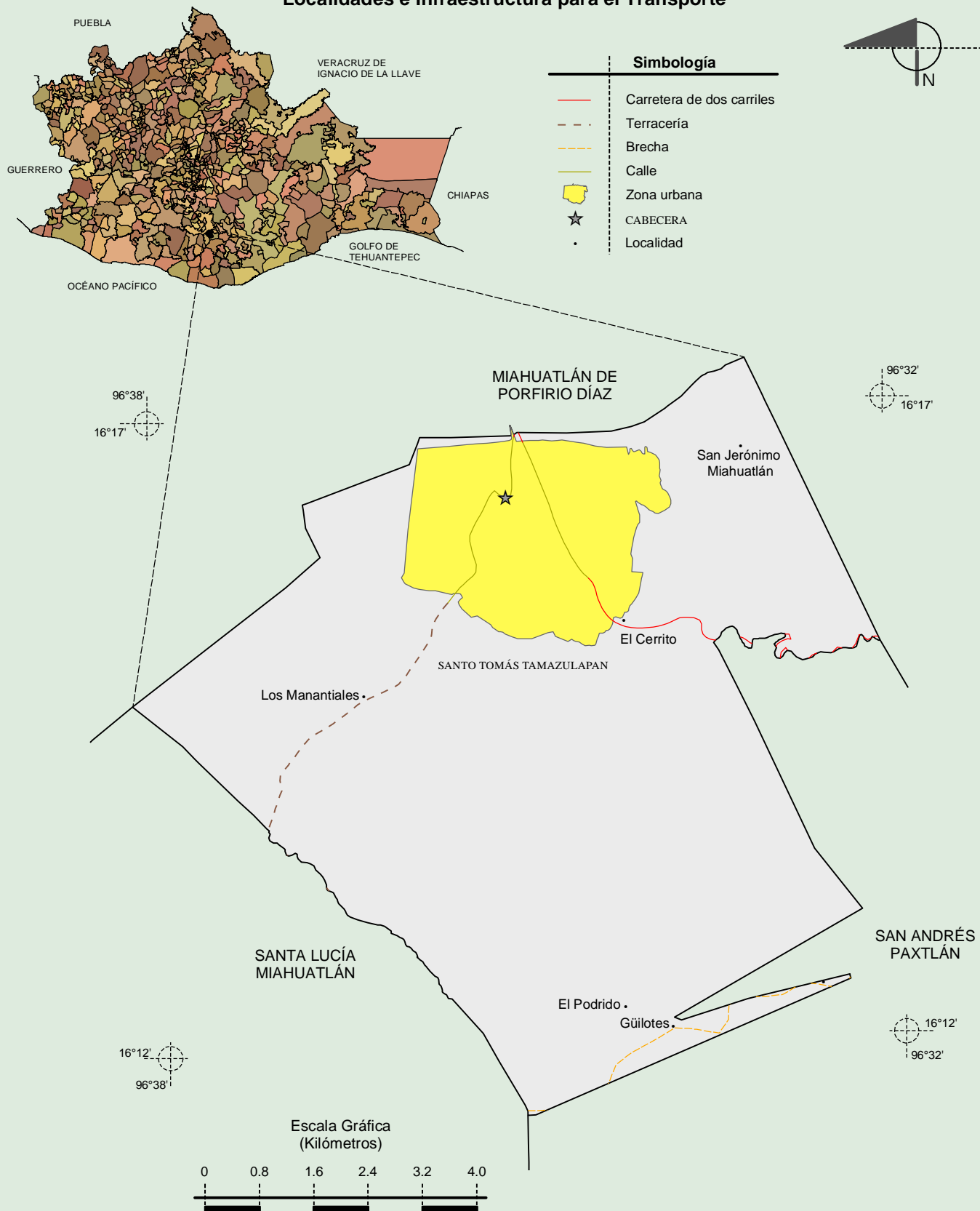
Hablantes de lengua indígena	Dialecto	Número de personas
	Lenguas zapotecas y No especificado.	110

Fuente: INEGI. II Censo de Población y Vivienda, 2005. Tabulados básicos.

Cultura popular	Artesanías	Gastronomía	Música
	No disponible.	Mole con diversas variantes.	Se escuchan y se bailan los sonos del borrego y el guajolote.

Fuente: www.inafed.gob.mx/wb2/ELOCAL/ELOC_Enciclopedia

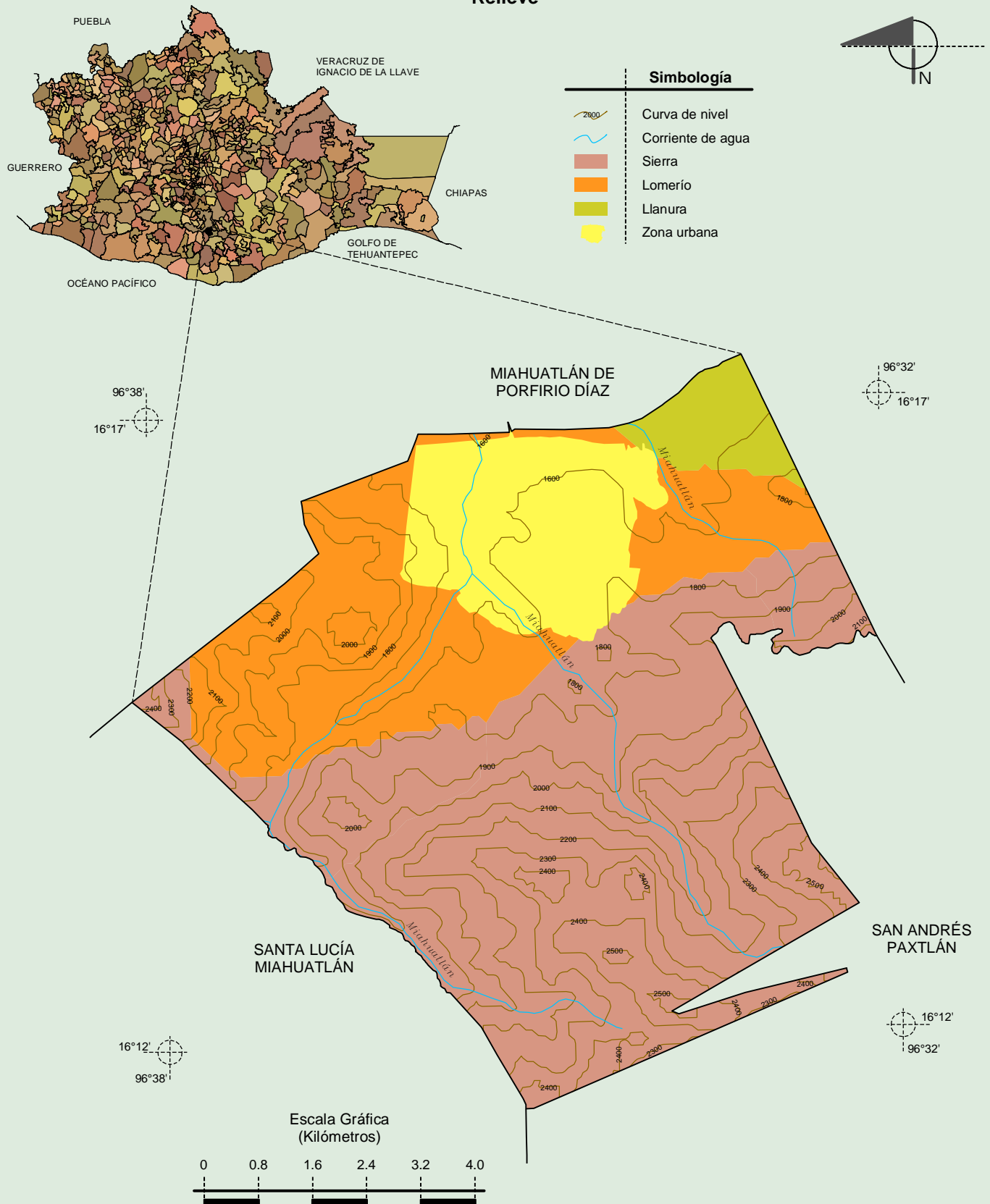
Localidades e Infraestructura para el Transporte



Compendio de información geográfica municipal de los Estados Unidos Mexicanos

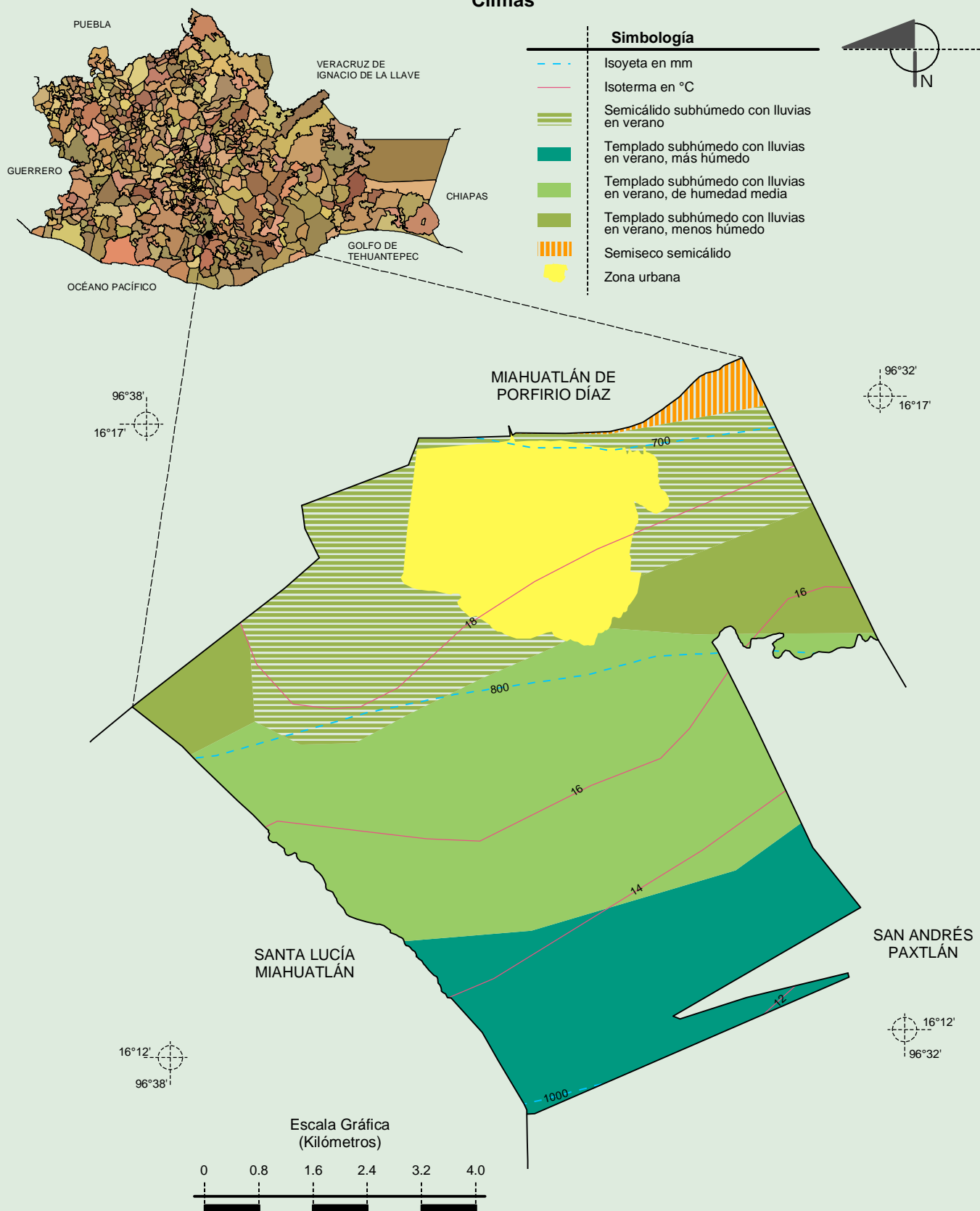
Santo Tomás Tamazulapan, Oaxaca

Relieve



Fuente: INEGI. Marco Geoestadístico 2010, Versión 4.3.
 INEGI. Información Topográfica Digital Escala 1:250 000 serie III.
 INEGI. Continuo Nacional del Conjunto de Datos Geográficos de la Carta Fisiográfica 1:1 000 000, serie I.
 INEGI-CONAGUA. 2007. Mapa de la Red Hidrográfica Digital de México escala 1:250 000. México.

Climas

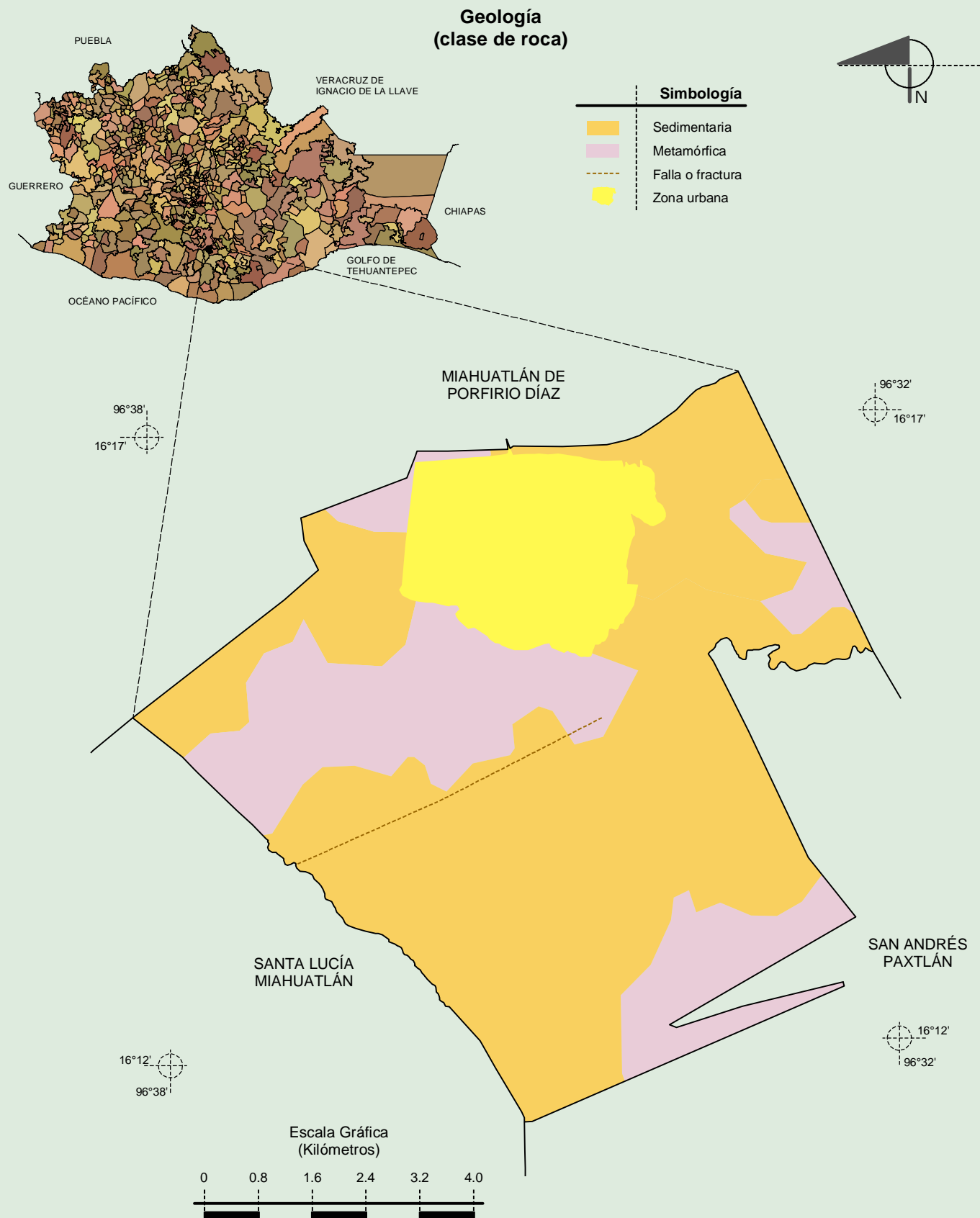


Fuente: INEGI. Marco Geoestadístico 2010, Versión 4.3.

INEGI. Continuo Nacional del Conjunto de Datos Geográficos de las Cartas de Climas, Precipitación Total Anual y Temperatura Media Anual 1:1 000 000, serie I.

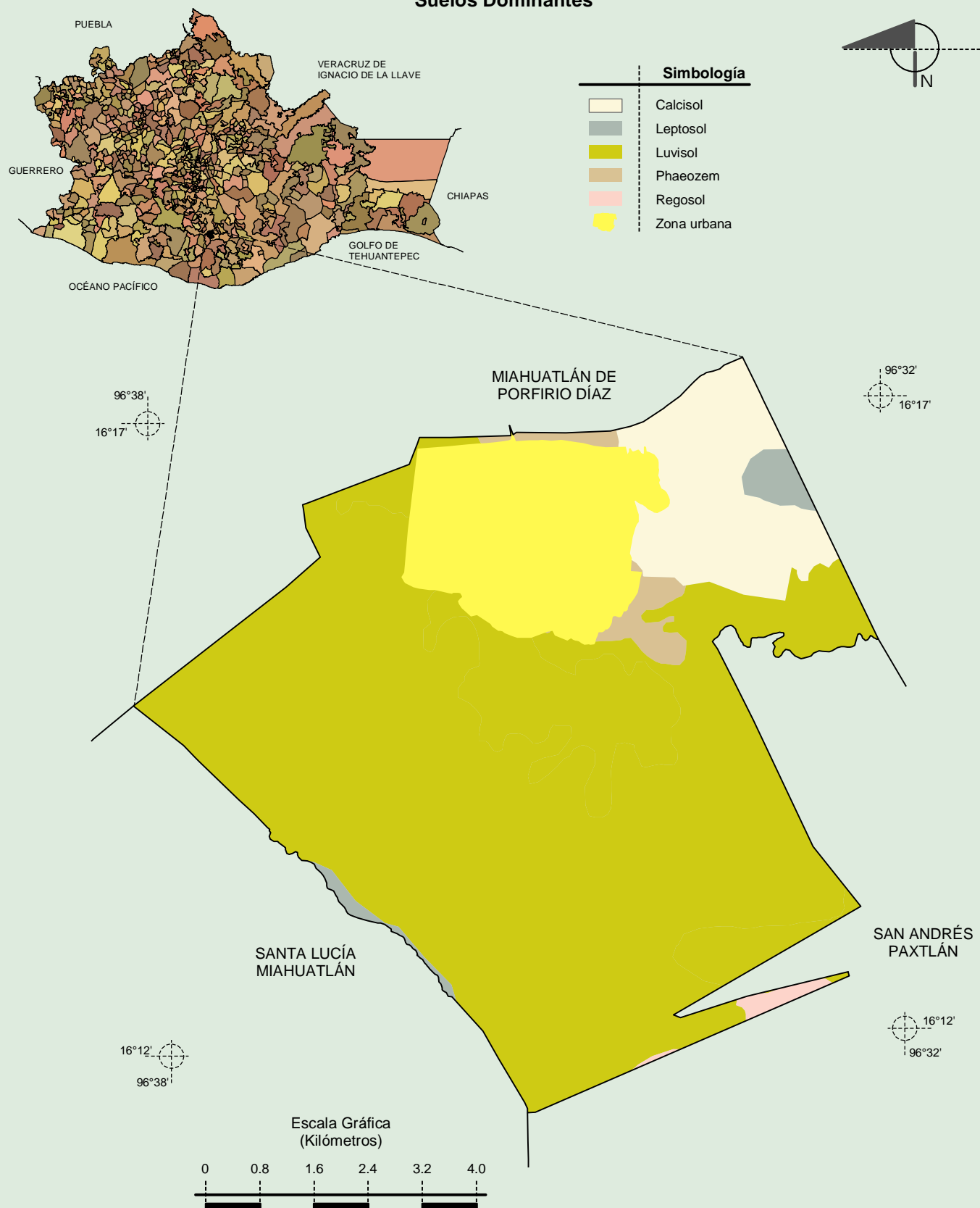
Compendio de información geográfica municipal de los Estados Unidos Mexicanos

Santo Tomás Tamazulapan, Oaxaca



Fuente: INEGI. *Marco Geoestadístico 2010, Versión 4.3.*
 INEGI. Continuo Nacional del Conjunto de Datos Geográficos de la Carta Geológica, 1:250 000, serie I.

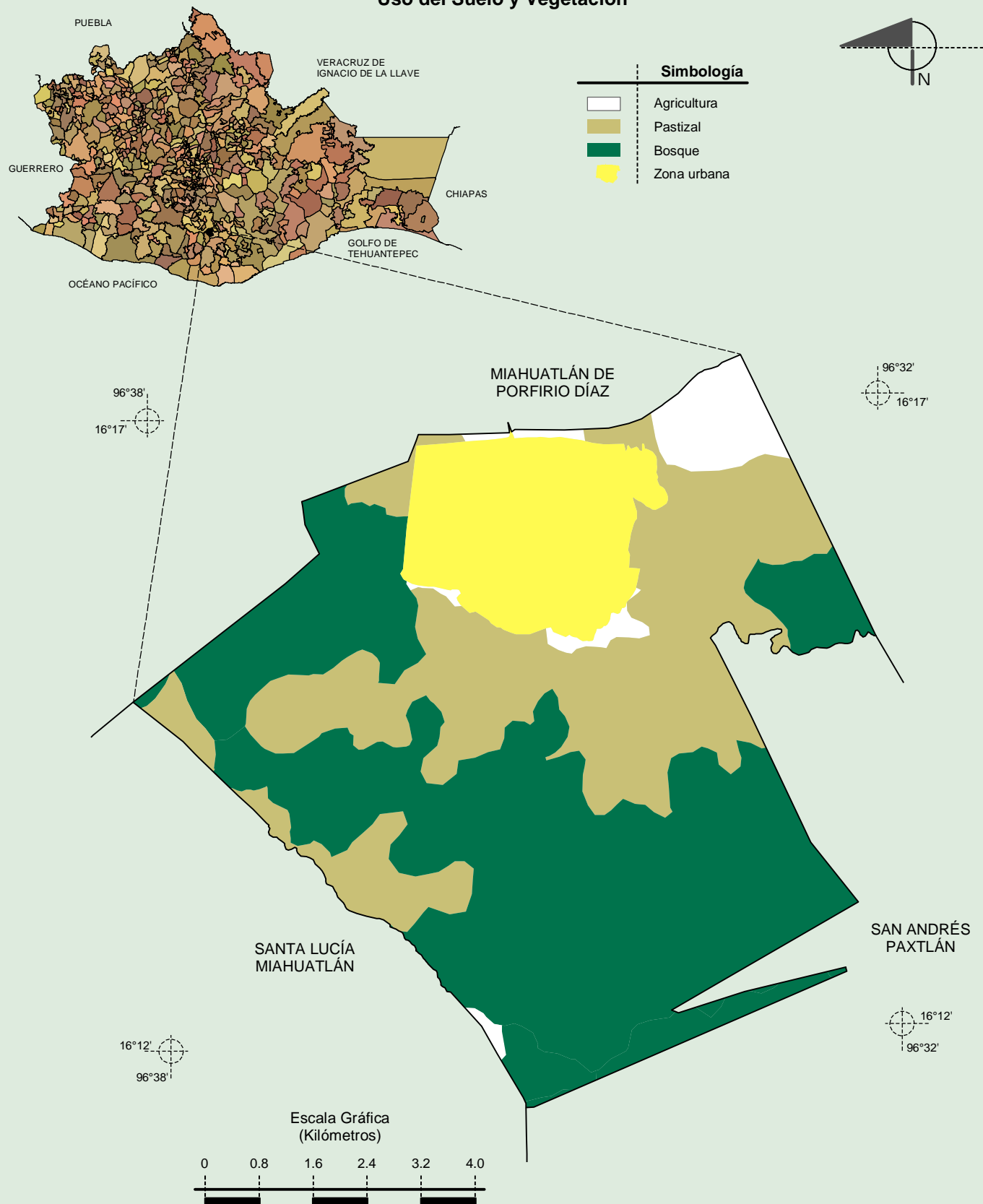
Suelos Dominantes



Compendio de información geográfica municipal de los Estados Unidos Mexicanos

Santo Tomás Tamazulapan, Oaxaca

Uso del Suelo y Vegetación



Fuente: INEGI. *Marco Geoestadístico 2010, Versión 4.3.*
 INEGI. Conjunto de Datos Vectoriales de Uso de Suelo y Vegetación Serie III Escala 1:250 000.