



# Compendio de información geográfica municipal 2010

San Vicente Lachixío

Oaxaca



INSTITUTO NACIONAL  
DE ESTADÍSTICA Y GEOGRAFÍA

**Compendio de información geográfica municipal de los  
Estados Unidos Mexicanos  
San Vicente Lachixío, Oaxaca  
clave geoestadística 20535**

Ubicación geográfica	Coordenadas y altitud	Colindancias	Otros datos
	Entre los paralelos 16°34' y 16°44' de latitud norte; los meridianos 96°58' y 97°06' de longitud oeste; altitud entre 1 400 y 2 800 m.	Colinda al norte con los municipios de Zimatlán de Álvarez, Santa María Lachixío y San Miguel Mixtepec; al este con los municipios de Villa Sola de Vega y Santa María Sola; al sur con los municipios de Santa María Sola y Villa Sola de Vega; al oeste con los municipios de Santa María Sola y Zimatlán de Álvarez.	Ocupa el 0.15% de la superficie del estado. Cuenta con 7 localidades y una población total de 2 976 habitantes <a href="http://mapserver.inegi.org.mx/mgn2k/">http://mapserver.inegi.org.mx/mgn2k/</a> ; resultado del censo 2010.

Fisiografía	Provincia	Subprovincia	Sistemas de topoformas
	Sierra Madre del Sur (100%)	Cordillera Costera del Sur (100%)	Sierra alta compleja (91.96%) y Sierra de cumbres tendidas (8.04%)

Clima	Rango de temperatura	Rango de precipitación	Clima
	14 – 22°C	800 – 2 000 mm	Templado subhúmedo con lluvias en verano (79.48%) y semicálido subhúmedo con lluvias en verano (20.52%)

Geología	Periodo	Roca	Sitios de interés
	Terciario (70.14%), Paleógeno (16.62%), Cretácico (9.08%) y No aplicable (4.16%)	Ígnea extrusiva: Toba ácida (70.14%) Sedimentaria: Limolita-arenisca (16.62%) y caliza (9.08%) Metamórfica: Gneis (4.16%)	Mina: Hierro.

Edafología	Suelo dominante
	Luvisol (66.07%), Cambisol (18.66%) y Leptosol (15.27%)

Hidrografía	Región hidrológica	Cuenca	Subcuenca	Corrientes de agua	Cuerpos de agua
	Costa Chica - Río Verde (100%)	R. Atoyac (100%)	R. Atoyac - Oaxaca de Juárez (96.30%) y R. Sordo (3.70%)	<b>Perennes:</b> De las Grutas y El Campanario. <b>Intermitente:</b> Santa Rosa.	No disponible.

Uso del suelo y vegetación	Uso del suelo	Vegetación
	Agricultura (2.35%) y zona urbana (1.12%)	Bosque (71.09%) y pastizal inducido (25.44%)

Uso potencial de la tierra	Agrícola	Pecuario
	Para la agricultura mecanizada continua (0.15%) Para la agricultura de tracción animal continua (1.32%) Para la agricultura manual estacional (17.44%) No aptas para la agricultura (81.09%)	Para el establecimiento de praderas cultivadas con maquinaria agrícola (0.15%) Para el establecimiento de praderas cultivadas con tracción animal (1.32%) Para el aprovechamiento de la vegetación de pastizales (17.44%) No aptas para uso pecuario (81.09%)

Zona urbana	La zona urbana está creciendo sobre roca sedimentaria del Cretácico e ígnea extrusiva del Terciario, en sierra alta compleja; sobre área donde originalmente había suelo denominado Cambisol; tiene clima templado subhúmedo con lluvias en verano, y está creciendo sobre terrenos previamente ocupados por agricultura y bosque.
-------------	--

Zonas arqueológicas y monumentos históricos	Pirámide levantada en piedras, obra que fue hecha por los antepasados. Templo católico hecho de adobe, con refuerzos de piedra, techado con lámina y es una de las más antiguos edificios públicos, construido por Juan de la Cruz.
---	--

Fuente: [www.inafed.gob.mx/wb2/ELOCAL/ELOC\\_Enciclopedia](http://www.inafed.gob.mx/wb2/ELOCAL/ELOC_Enciclopedia)

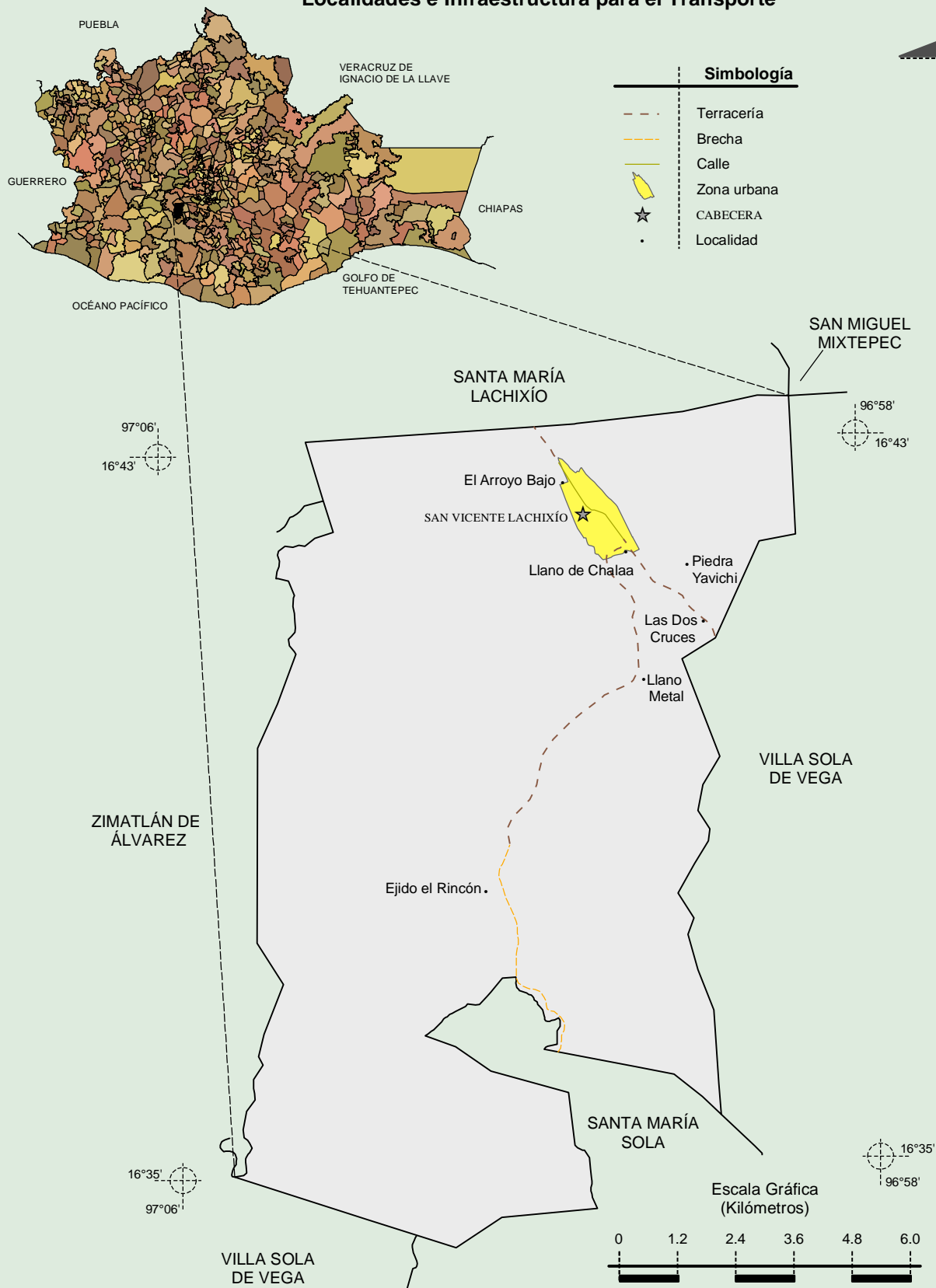
Hablantes de lengua indígena	Dialecto	Número de personas
	Lenguas zapotecas, Lenguas chinantecas, Mixe y No especificado.	2 724

Fuente: INEGI. II Censo de Población y Vivienda, 2005. Tabulados básicos.

Cultura popular	Artesanías	Gastronomía	Música
	Se realizan una gran variedad de piezas en barro rojo.	La comida más representativa en el municipio es el cocido de frijol y la salsa de jitomate hecho en chirmolera.	Se escucha música de violín. También se cuenta con una banda de música.

Fuente: [www.inafed.gob.mx/wb2/ELOCAL/ELOC\\_Enciclopedia](http://www.inafed.gob.mx/wb2/ELOCAL/ELOC_Enciclopedia)

### Localidades e Infraestructura para el Transporte

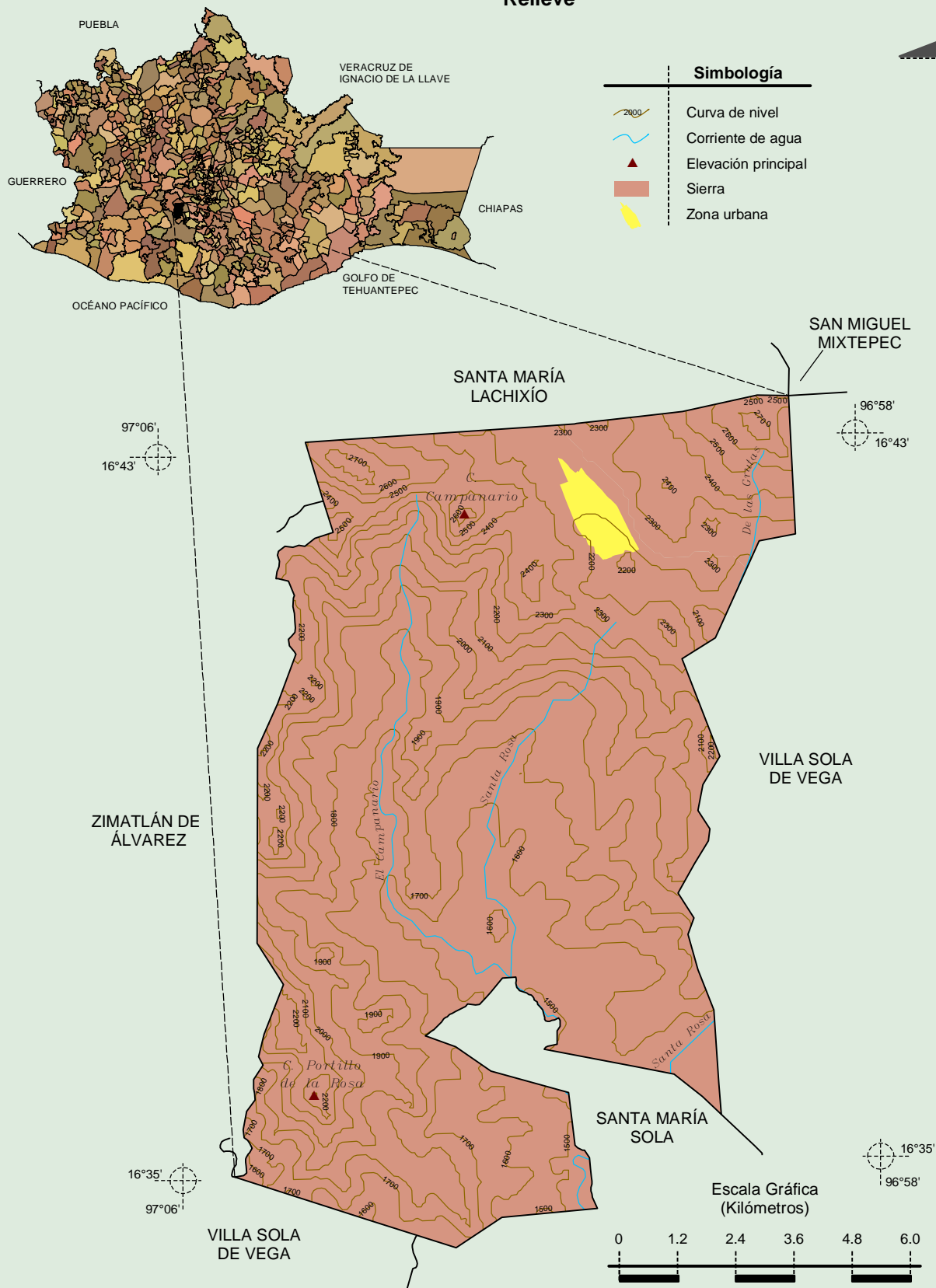




# Compendio de información geográfica municipal de los Estados Unidos Mexicanos

## San Vicente Lachixío, Oaxaca

### Relieve



Fuente: INEGI. Marco Geoestadístico 2010, Versión 4.3.

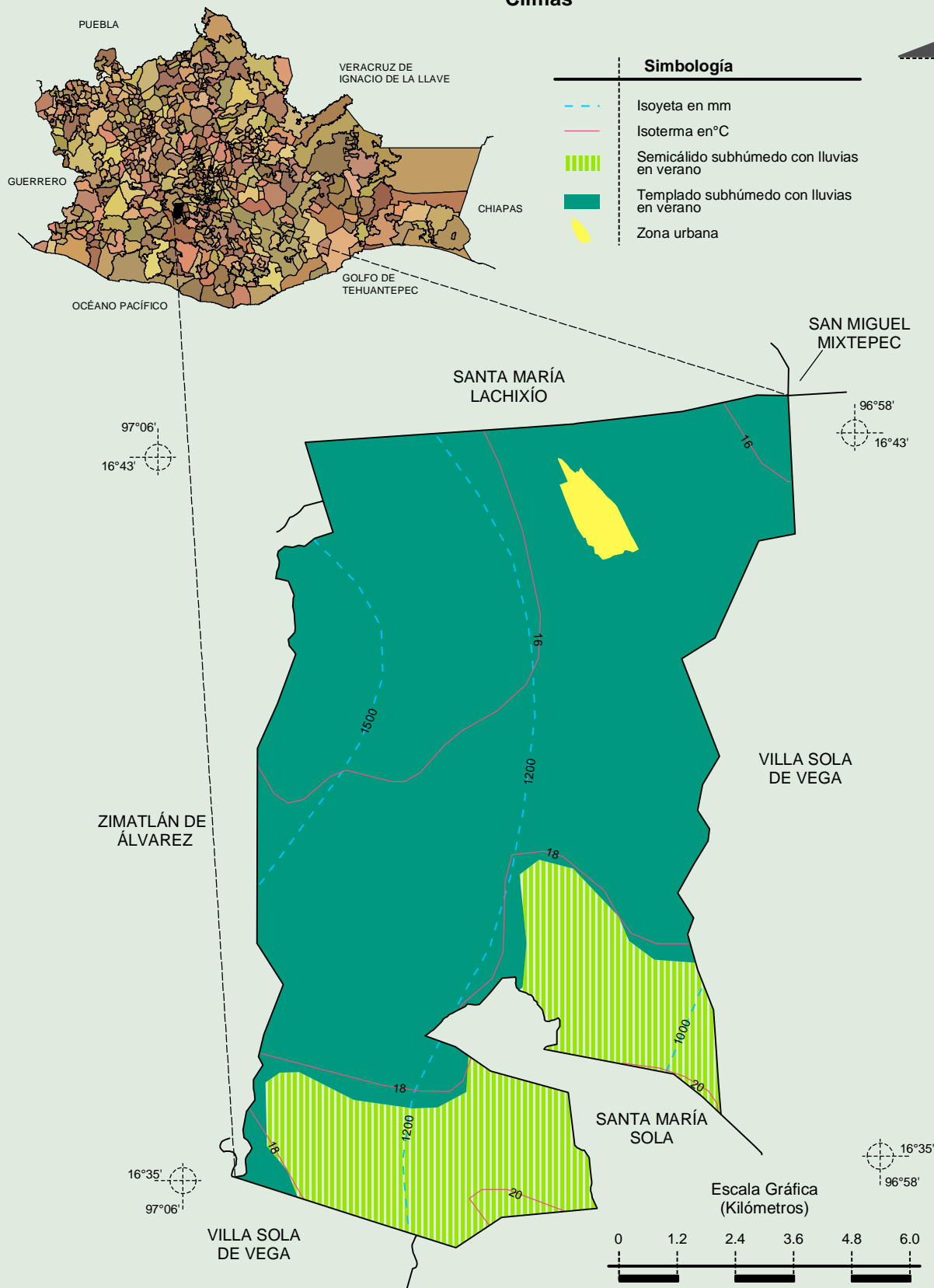
INEGI. Información Topográfica Digital Escala 1:250 000 serie III.

INEGI. Continuo Nacional del Conjunto de Datos Geográficos de la Carta Fisiográfica 1:1 000 000, serie I.

INEGI-CONAGUA. 2007. Mapa de la Red Hidrográfica Digital de México escala 1:250 000. México.

**Compendio de información geográfica municipal de los Estados Unidos Mexicanos**  
**San Vicente Lachixío, Oaxaca**

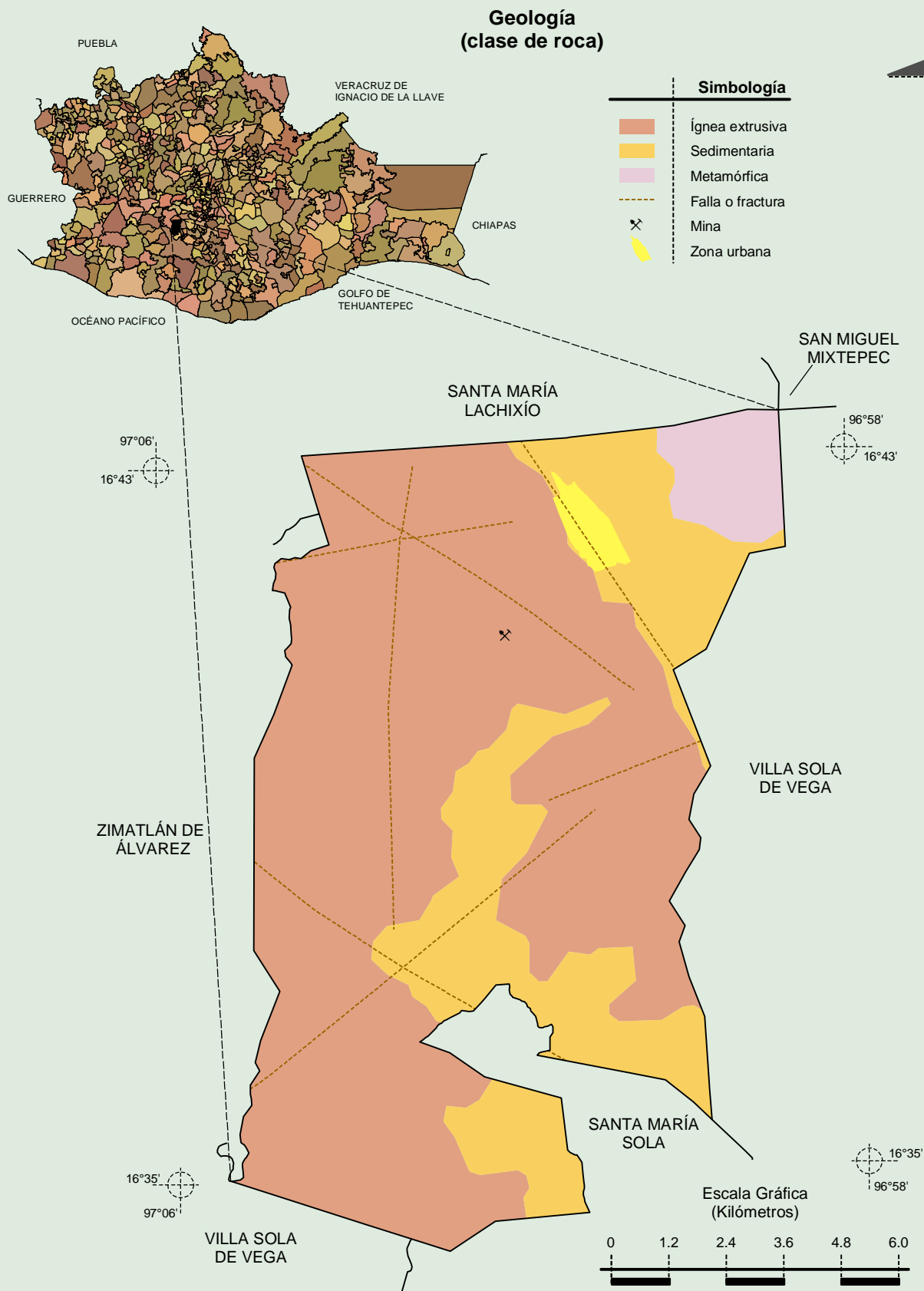
**Climas**



Fuente: INEGI. *Marco Geoestadístico 2010, Versión 4.3.*  
 INEGI. Continuo Nacional del Conjunto de Datos Geográficos de las Cartas de Climas, Precipitación Total Anual y Temperatura Media Anual 1:1 000 000, serie I.

# Compendio de información geográfica municipal de los Estados Unidos Mexicanos

## San Vicente Lachixío, Oaxaca



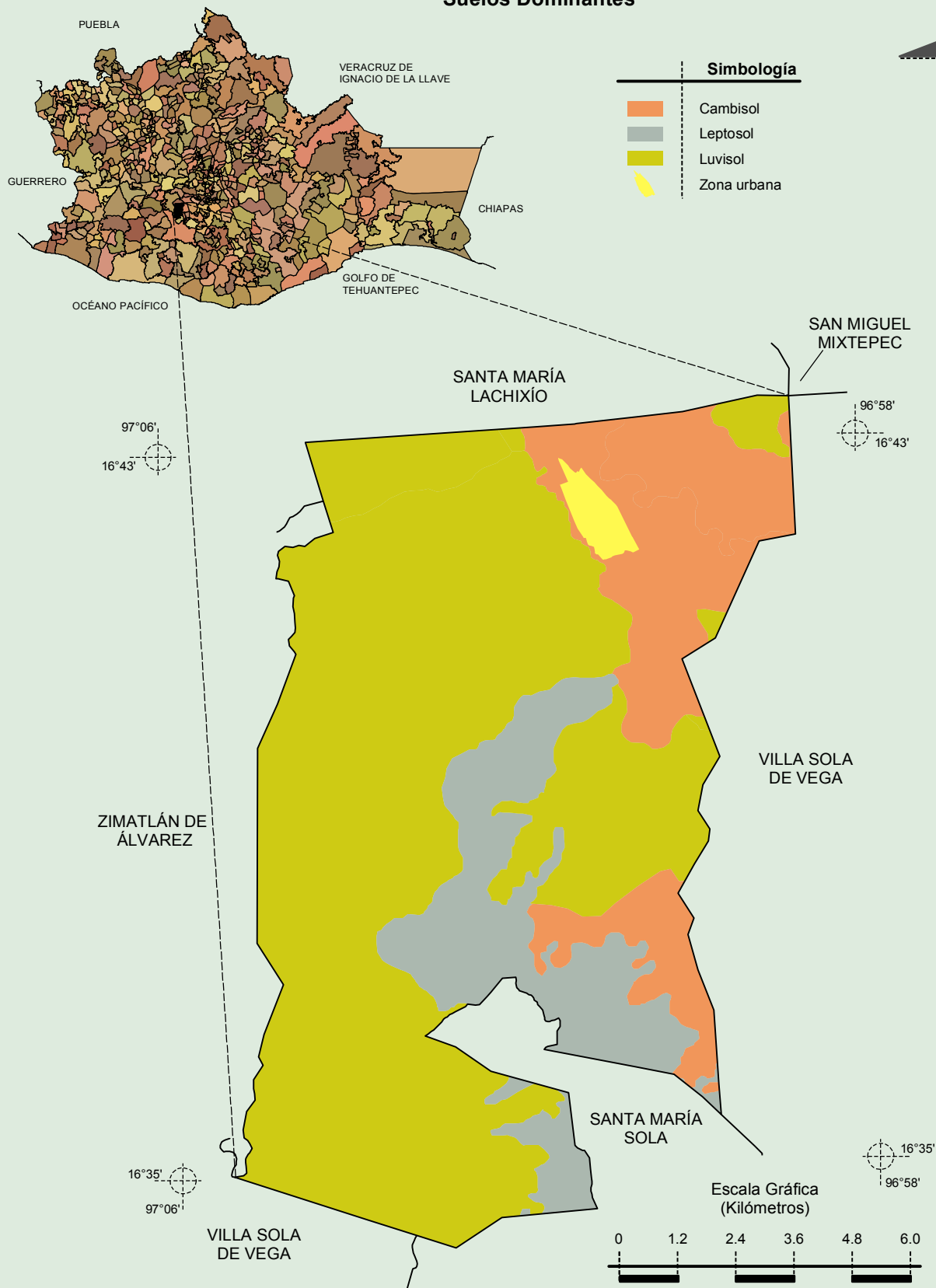
Fuente: INEGI. Marco Geoestadístico 2010, Versión 4.3.

INEGI. Continuo Nacional del Conjunto de Datos Geográficos de la Carta Geológica, 1:250 000, serie I.

INEGI. Continuo Nacional del Conjunto de Datos Geográficos de la Carta Geológica, 1:1 000 000, serie I.

**Compendio de información geográfica municipal de los Estados Unidos Mexicanos**  
**San Vicente Lachixío, Oaxaca**

**Suelos Dominantes**



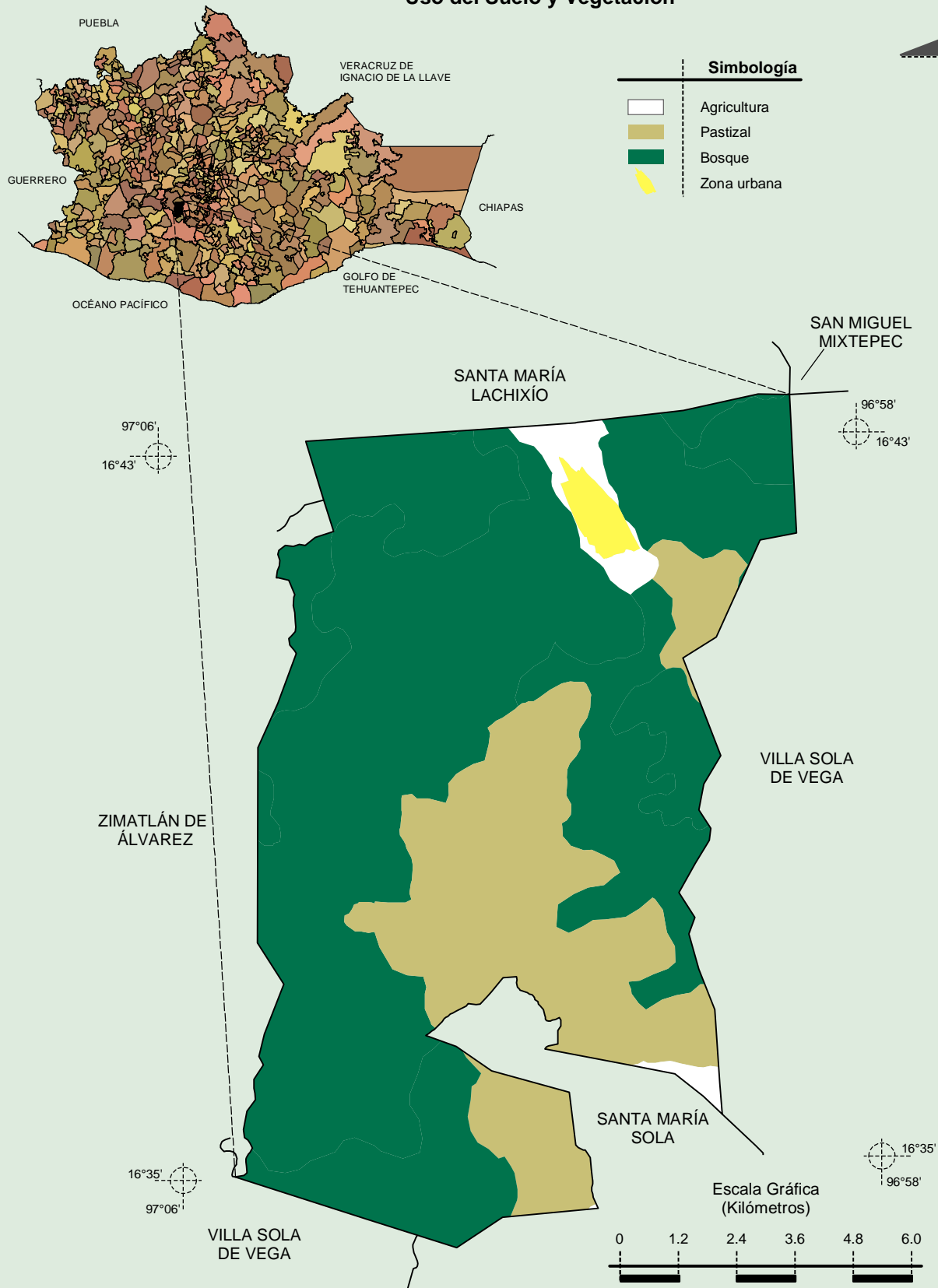
Fuente: INEGI. *Marco Geoestadístico 2010, Versión 4.3.*  
 INEGI. Conjunto de Datos Vectorial Edafológico, Escala 1:250 000 Serie II (Continuo Nacional).



# Compendio de información geográfica municipal de los Estados Unidos Mexicanos

## San Vicente Lachixío, Oaxaca

### Uso del Suelo y Vegetación



Fuente: INEGI. *Marco Geoestadístico 2010, Versión 4.3.*  
 INEGI. Conjunto de Datos Vectoriales de Uso de Suelo y Vegetación Serie III Escala 1:250 000.