



# Compendio de información geográfica municipal 2010

Tataltepec de Valdés

Oaxaca



INSTITUTO NACIONAL  
DE ESTADÍSTICA Y GEOGRAFÍA

**Compendio de información geográfica municipal de los  
Estados Unidos Mexicanos  
Tataltepec de Valdés, Oaxaca  
clave geoestadística 20543**

Ubicación geográfica	Coordenadas y altitud	Colindancias	Otros datos
	Entre los paralelos 16°14' y 16°24' de latitud norte; los meridianos 97°26' y 97°38' de longitud oeste; altitud entre 0 y 1 700 m.	Colinda al norte con los municipios de Santiago Tetepec y Santa Cruz Zenzontepec; al este con los municipios de Santa Cruz Zenzontepec, San Juan Quiahije, San Miguel Panixtlahuaca y Villa de Tututepec de Melchor Ocampo; al sur con los municipios de Villa de Tututepec de Melchor Ocampo, Santiago Jamiltepec y Santiago Tetepec; al oeste con el municipio Santiago Tetepec.	Ocupa el 0.24% de la superficie del estado. Cuenta con 10 localidades y una población total de 5 561 habitantes <a href="http://mapserver.inegi.org.mx/mgn2k/">http://mapserver.inegi.org.mx/mgn2k/</a> ; resultado del censo 2010.

Fisiografía	Provincia	Subprovincia	Sistemas de topoformas
	Sierra Madre del Sur (100%)	Cordillera Costera del Sur (100%)	Sierra alta compleja (98.04%) y Cañón típico (1.96%)

Clima	Rango de temperatura	Rango de precipitación	Clima
	16 – 28°C	1 200 – 2 000 mm	Cálido subhúmedo con lluvias en verano (66.71%), semicálido subhúmedo con lluvias en verano (27.50%) y templado subhúmedo con lluvias en verano (5.79%)

Geología	Periodo	Roca	Sitios de interés
	Jurásico (69.31%) y No determinado (30.69%)	Ígnea intrusiva: Granito-granodiorita (30.69%) Metamórfica: Gneis (69.31%)	No disponible.

Edafología	Suelo dominante
	Cambisol (32.10%), Leptosol (24.08%), Regosol (20.30%), Luvisol (19.14%) y Fluvisol (4.38%)

Hidrografía	Región hidrológica	Cuenca	Subcuenca	Corrientes de agua	Cuerpos de agua
	Costa Chica - Río Verde (100%)	R. Atoyac (100%)	R. Atoyac - Paso de la Reina (100%)	<b>Perennes:</b> De Arriba y Piedra que Menea. <b>Intermitentes:</b> Piedra que Menea, De Arriba, Leche, Pajaritos y Verde.	No disponible.

Uso del suelo y vegetación	Uso del suelo	Vegetación
	Pastizal cultivado (13.50%), agricultura (6.76%) y zona urbana (0.45%)	Selva (39.19%), bosque (38.32%) y pastizal inducido (1.78%)

Uso potencial de la tierra	Agrícola	Pecuario
	Para la agricultura mecanizada continua (24.12%) Para la agricultura de tracción animal estacional (5.25%) No aptas para la agricultura (70.63%)	Para el establecimiento de praderas cultivadas con maquinaria agrícola (24.12%) Para el aprovechamiento de la vegetación natural diferente del pastizal (5.25%) Para el aprovechamiento de la vegetación natural únicamente por el ganado caprino (30.91%) No aptas para uso pecuario (39.72%)

Zona urbana	La zona urbana está creciendo sobre roca metamórfica del Jurásico, en sierra alta compleja; sobre área donde originalmente había suelo denominado Luvisol; tiene clima cálido subhúmedo con lluvias en verano, y está creciendo sobre terreno previamente ocupado por pastizal.
-------------	---

Zonas arqueológicas y monumentos históricos	No disponible.
---	----------------

Fuente: [www.inafed.gob.mx/wb2/ELOCAL/ELOC\\_Enciclopedia](http://www.inafed.gob.mx/wb2/ELOCAL/ELOC_Enciclopedia)

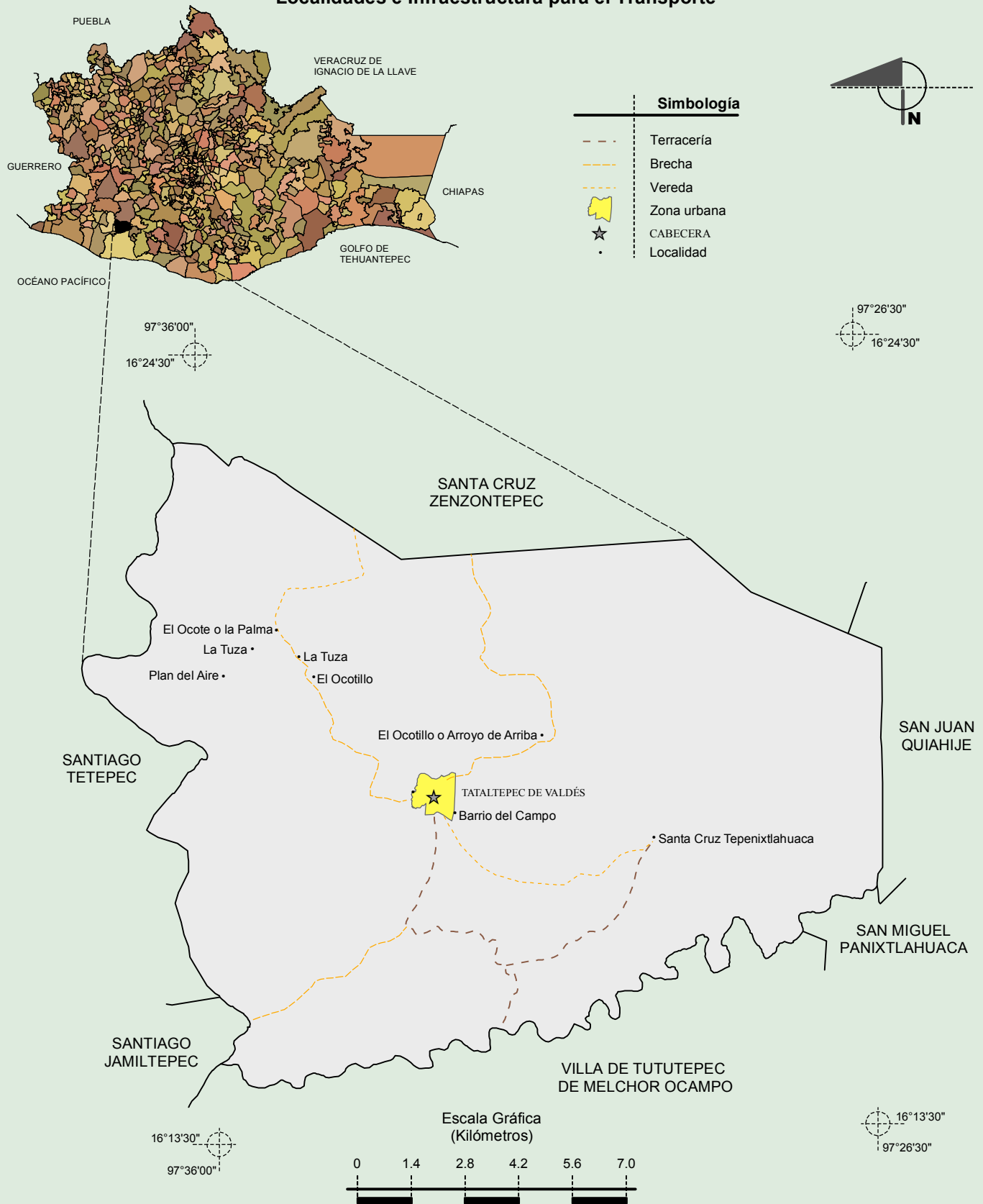
Hablantes de lengua indígena	Dialecto	Número de personas
	Chatino, Lenguas mixtecas, Mazateco y No especificado.	2 842

Fuente: INEGI. II Censo de Población y Vivienda, 2005. Tabulados básicos.

Cultura popular	Artesanías	Gastronomía	Música
	Ollas de barro, y comales los cuales se utilizan para hacer tortillas.	Se prepara el mole con carne de gallina, tamales de chileajo, atole de granillo y panela.	Chilenas y sones de flautas, música del toro petate.

Fuente: [www.inafed.gob.mx/wb2/ELOCAL/ELOC\\_Enciclopedia](http://www.inafed.gob.mx/wb2/ELOCAL/ELOC_Enciclopedia)

### Localidades e Infraestructura para el Transporte

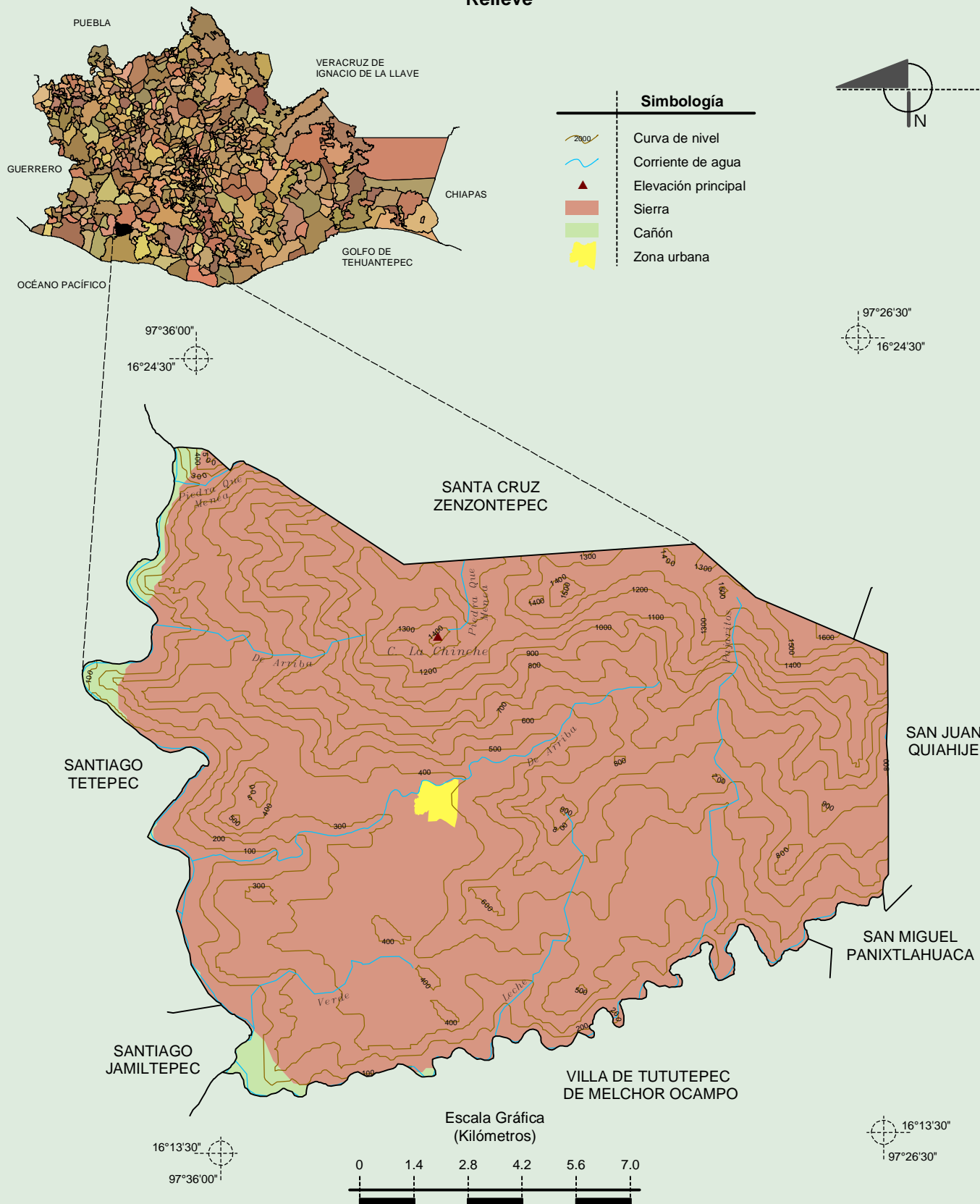




# Compendio de información geográfica municipal de los Estados Unidos Mexicanos

## Tataltepec de Valdés, Oaxaca

### Relieve



Fuente: INEGI. Marco Geoestadístico 2010, Versión 4.3.

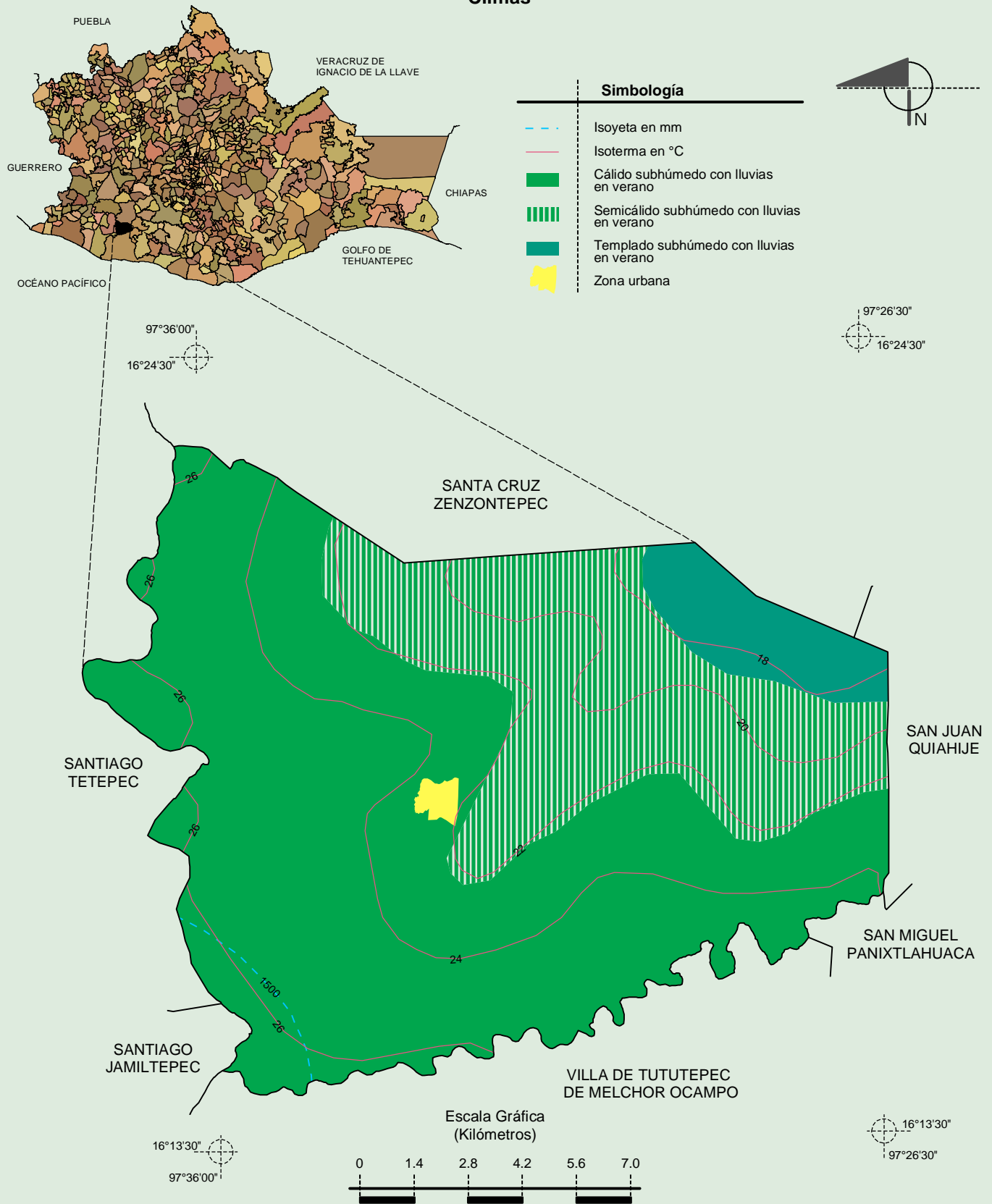
INEGI. Información Topográfica Digital Escala 1:250 000 serie III.

INEGI. Continuo Nacional del Conjunto de Datos Geográficos de la carta Fisiográfica 1:1 000 000, serie I.

INEGI-CONAGUA. 2007. Mapa de la Red Hidrográfica Digital de México escala 1:250 000. México.

**Compendio de información geográfica municipal de los Estados Unidos Mexicanos**  
**Tataltepec de Valdés, Oaxaca**

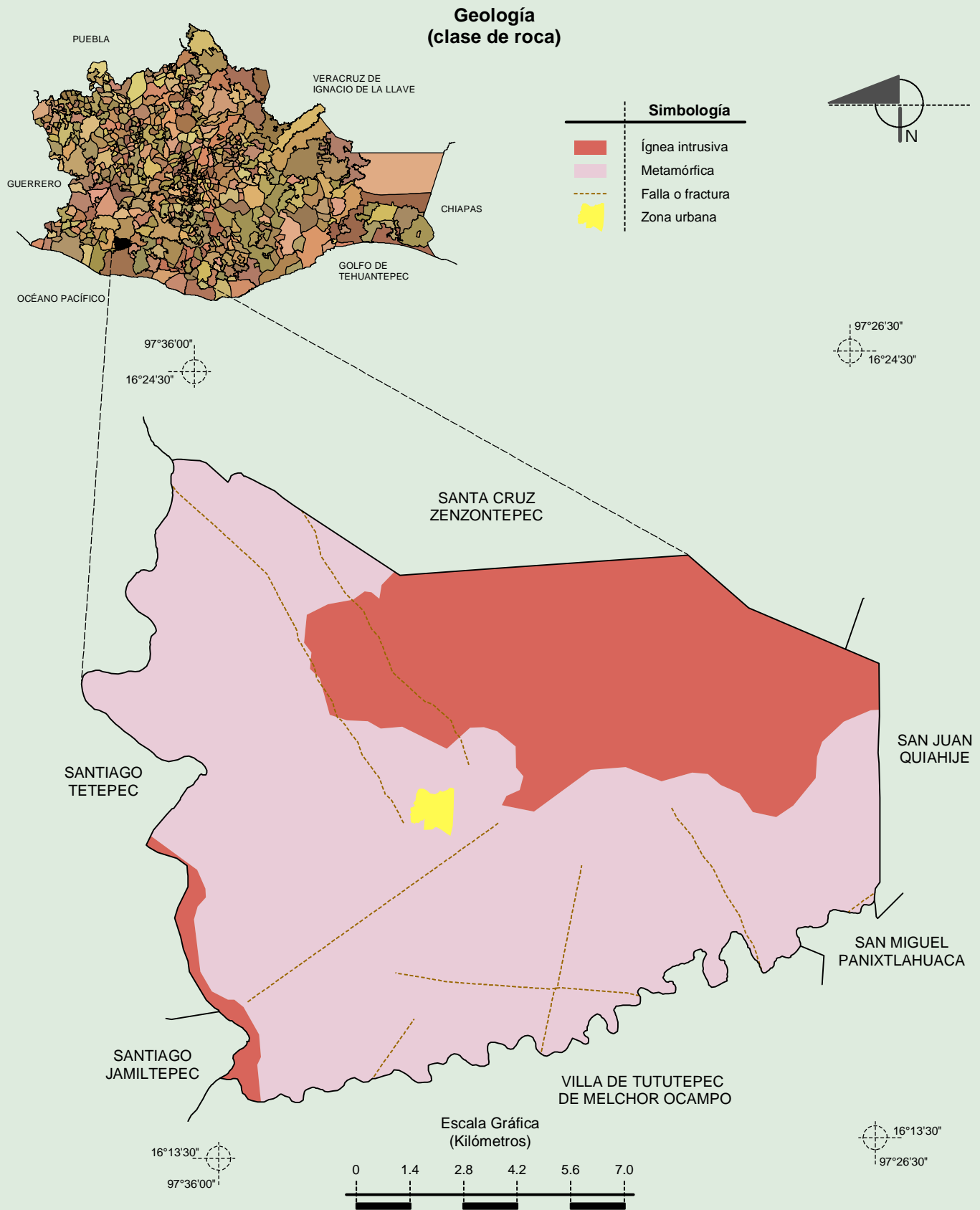
**Climas**



Fuente: INEGI. Marco Geoestadístico 2010, Versión 4.3.  
 INEGI. Continuo Nacional del Conjunto de Datos Geográficos de las Cartas de Climas, Precipitación Total Anual y Temperatura Media Anual 1:1 000 000, serie I.

# Compendio de información geográfica municipal de los Estados Unidos Mexicanos

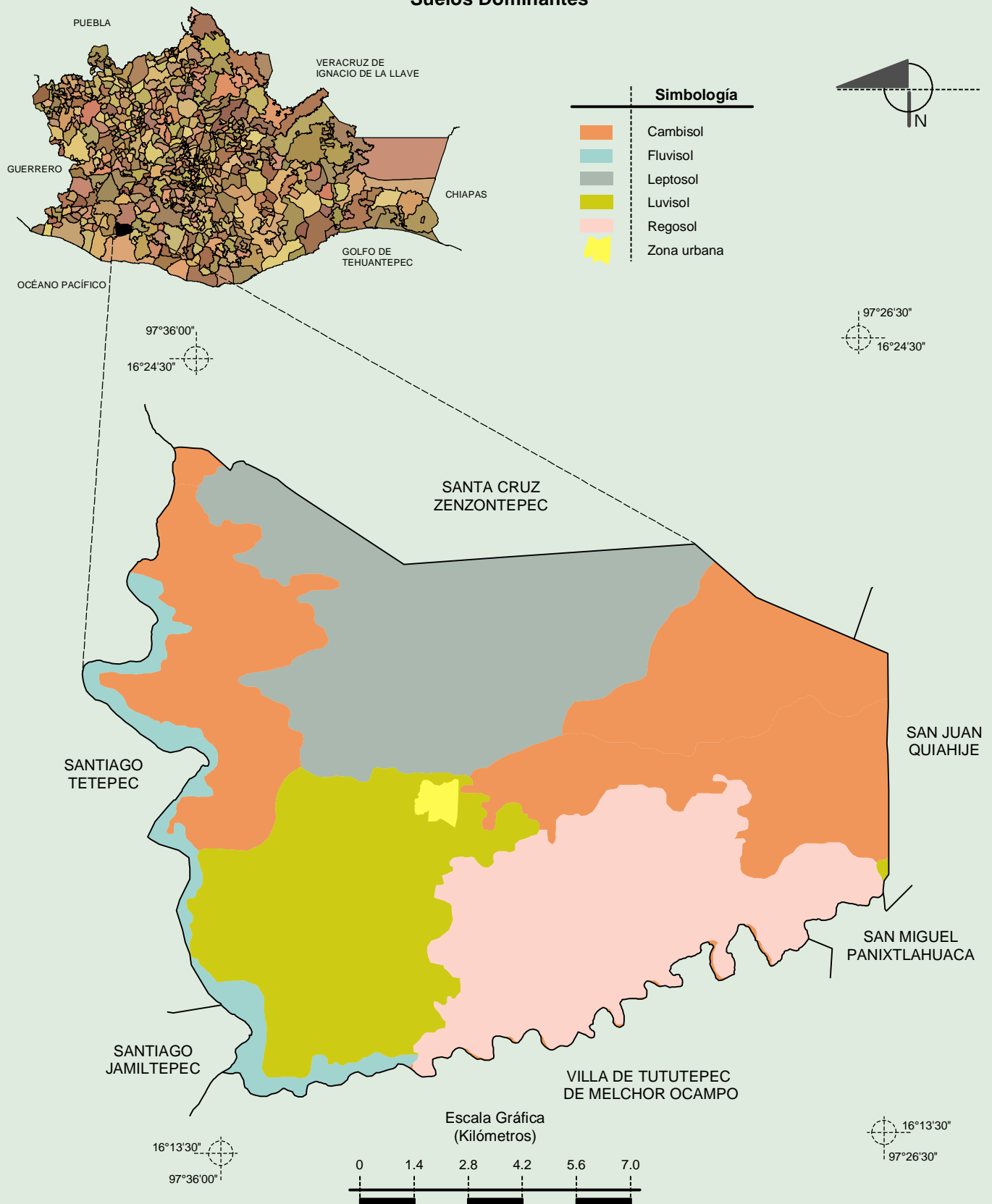
## Tataltepec de Valdés, Oaxaca



Fuente: INEGI. Marco Geoestadístico 2010, Versión 4.3.  
INEGI. Continuo Nacional del Conjunto de Datos Geográficos de la Carta Geológica, 1:250 000, serie I.

**Comependio de información geográfica municipal de los Estados Unidos Mexicanos**  
**Tataltepec de Valdés, Oaxaca**

**Suelos Dominantes**



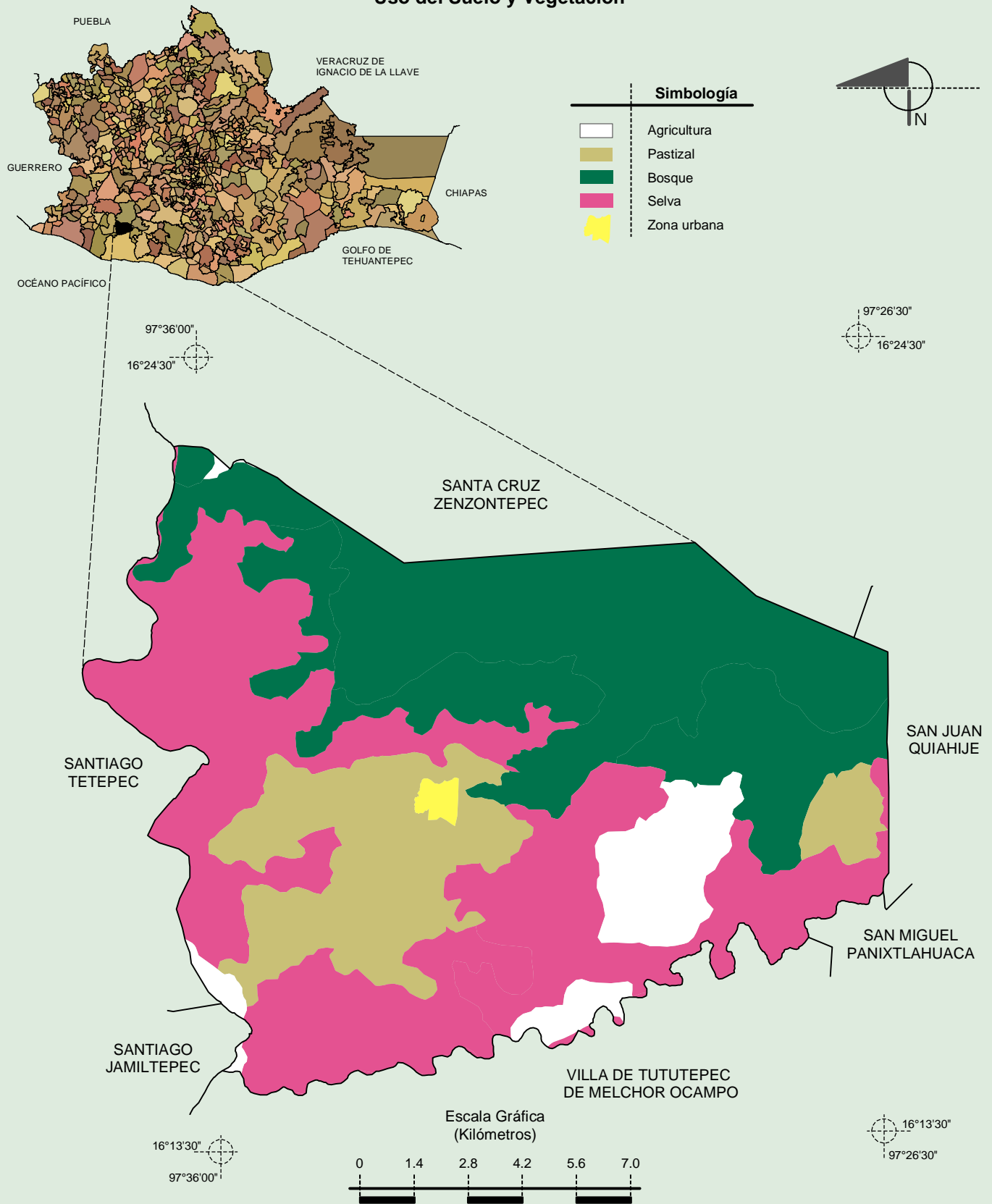
Fuente: INEGI. *Marco Geoestadístico 2010, Versión 4.3.*  
 INEGI. Conjunto de Datos Vectorial Edafológico, Escala 1:250 000 Serie II (Continuo Nacional).



# Compendio de información geográfica municipal de los Estados Unidos Mexicanos

## Tataltepec de Valdés, Oaxaca

### Uso del Suelo y Vegetación



Fuente: INEGI. Marco Geoestadístico 2010, Versión 4.3.  
INEGI. Conjunto de Datos Vectoriales de Uso de Suelo y Vegetación Serie III Escala 1:250 000.