



Compendio de información geográfica municipal 2010

Teotitlán del Valle

Oaxaca



INSTITUTO NACIONAL
DE ESTADÍSTICA Y GEOGRAFÍA

Compendio de información geográfica municipal de los Estados Unidos Mexicanos Teotitlán del Valle, Oaxaca clave geoestadística 20546

Ubicación geográfica	Coordenadas y altitud	Colindancias	Otros datos
	Entre los paralelos 16°59' y 17°07' de latitud norte; los meridianos 96°27' y 96°36' de longitud oeste; altitud entre 1 500 y 3 200 m.	Colinda al norte con los municipios de Santo Domingo Tomaltepec, Tlaxiactac de Cabrera y Santa Catarina Lachatao; al este con los municipios de Santa Catarina Lachatao, San Miguel Amatlán, Villa Díaz Ordaz y Santa Ana del Valle; al sur con los municipios de Santa Ana del Valle, Tlacolula de Matamoros y San Jerónimo Tlacoahuaya; al oeste con los municipios de San Jerónimo Tlacoahuaya, San Francisco Lachigolá y Santo Domingo Tomaltepec.	Ocupa el 0.11% de la superficie del estado. Cuenta con 9 localidades y una población total de 5 638 habitantes http://mapserver.inegi.org.mx/mgn2k/ ; resultado del censo 2010.

Fisiografía	Provincia	Subprovincia	Sistemas de topoformas
	Sierra Madre del Sur (100%)	Sierras Orientales (75.53%) y Sierras y Valles de Oaxaca (24.47%)	Sierra alta compleja (75.53%) y Llanura aluvial con lomerío (24.47%)

Clima	Rango de temperatura	Rango de precipitación	Clima
	10 – 22°C	600 – 1 200 mm	Semicálido subhúmedo con lluvias en verano (43.17%), templado subhúmedo con lluvias en verano, más húmedo (29.89%), templado subhúmedo con lluvias en verano, de humedad media (19.40%), semifrío húmedo con abundantes lluvias en verano (6.20%) y templado húmedo con abundantes lluvias en verano (1.34%)

Geología	Periodo	Roca	Sitios de interés
	Terciario (65.82%), Cuaternario (11.45%), No aplicable (10.23%), Jurásico (5.78%), Cretácico (3.30%) y Neógeno (0.16%)	Ígnea intrusiva: Monzonita (36.04%) Ígnea extrusiva: Andesita (27.49%), toba ácida (2.28%) y arenisca-toba intermedia (0.16%) Sedimentaria: Lutita-arenisca (9.08%)	Mina: Oro.

		Metamórfica: Gneis (10.23%) Suelo: Aluvial (11.46%)	
--	--	--	--

Nota: el porcentaje faltante corresponde a Zona Urbana con (3.17%) y Cuerpos de Agua con (0.09%)

Edafología	Suelo dominante
	Acrisol (51.84%), Cambisol (16.01%), Regosol (10.39%), Luvisol (9.14%), Vertisol (6.55%), Leptosol (1.51%) y Fluvisol (1.30%)

Nota: el porcentaje faltante corresponde a Zona Urbana con (3.17%) y Cuerpos de Agua con (0.09%)

Hidrografía	Región hidrológica	Cuenca	Subcuenca	Corrientes de agua	Cuerpos de agua
	Costa Chica - Río Verde (99.96%) y Papaloapan (0.04%)	R. Atoyac (99.96%) y R. Papaloapan (0.04%)	R. Atoyac - Oaxaca de Juárez (99.96%) y R. Quiotepec (0.04%)	Intermitentes: Geuruchi, Grande y Geulia.	Perenne (0.09%): Presa Piedra Azul.

Uso del suelo y vegetación	Uso del suelo	Vegetación
	Agricultura (27.95%), zona urbana (3.17%)	Bosque (68.04%) y pastizal inducido (0.75%)

Nota: el porcentaje faltante corresponde a Cuerpos de Agua con (0.09%)

Uso potencial de la tierra	Agrícola	Pecuario
	Para la agricultura mecanizada continua (12.46%) Para la agricultura de tracción animal estacional (8.31%) Para la agricultura manual estacional (0.81%) No aptas para la agricultura (78.42%)	Para el establecimiento de praderas cultivadas con maquinaria agrícola (12.46%) Para el aprovechamiento de la vegetación de pastizales (5.13%) Para el aprovechamiento de la vegetación natural diferente del pastizal (0.45%) Para el aprovechamiento de la vegetación natural únicamente por el ganado caprino (67.03%) No aptas para uso pecuario (14.93%)

Zona urbana	La zona urbana está creciendo sobre suelo del Cuaternario y roca ígnea extrusiva del Terciario, en llanura aluvial con lomerío y sierra alta compleja; sobre área donde originalmente había suelos denominados Vertisol, Regosol, Luvisol y Acrisol; tiene clima semicálido subhúmedo con lluvias en verano, y está creciendo sobre terreno previamente ocupado por agricultura.
-------------	--

Zonas arqueológicas y monumentos históricos	Se ubica el templo erigido en honor de la Preciosa Sangre de Cristo, construido en el año de 1518.
---	--

Fuente: www.inafed.gob.mx/wb2/ELOCAL/ELOC_Enciclopedia

Hablantes de lengua indígena	Dialecto	Número de personas
	Lenguas zapotecas, Mixe, Lenguas mixtecas, Lenguas chinantecas, Mazateco y No especificado.	3 834

Fuente: INEGI. II Censo de Población y Vivienda, 2005. Tabulados básicos.

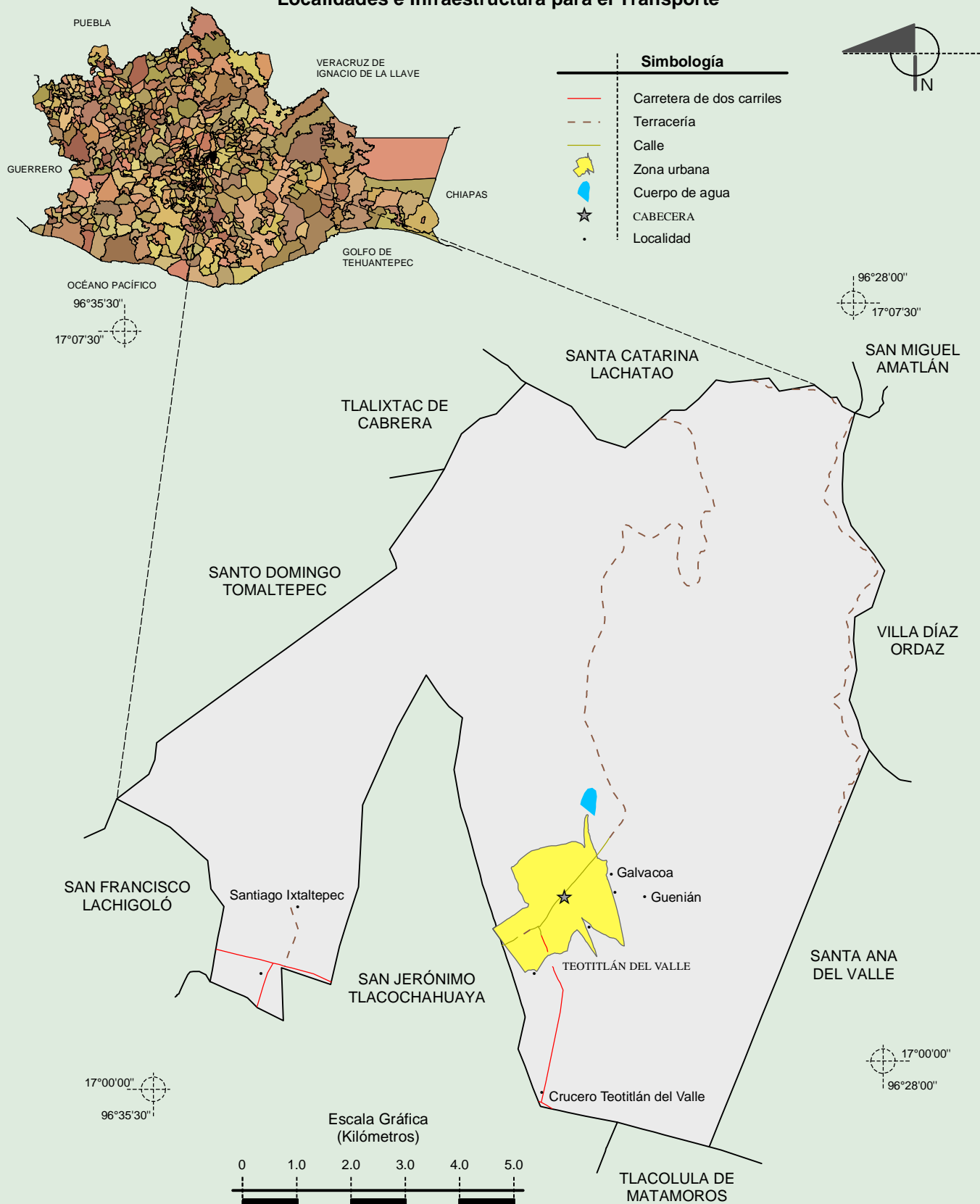
Cultura popular	Artesanías	Gastronomía	Música
	Se elaboran productos artesanales de lana, elaborados en grandes telares de madera. Para el teñido de la lana se sigue utilizando el tinte que proviene de la cochinilla, además de otras pinturas vegetales y preparados con tierra. Los elementos tejidos son: sarapes, ponchos (gabanes), tapetes, tapices, alfombras, cortinas y vestidos.	Los platillos y bebidas más característicos son el mole negro, el mole amarillo, los higaditos con huevo, los tamales (hay de mole, de amarillo, de nixtamal, de elote, de queso y de pollo; el chocolate, el atole, el tepache, el atole con pulque y el tradicional mezcal.	Se acostumbra tocar el tambor (teponastle) y la chirimía (pequeña flauta de carrizo o madera) para llamar a la asistencia de una asamblea con las autoridades del sitio; existen Bandas de Música de Viento que saben interpretar cualquier melodía típica e incluso moderna.

Fuente: www.inafed.gob.mx/wb2/ELOCAL/ELOC Enciclopedia

Compendio de información geográfica municipal de los Estados Unidos Mexicanos

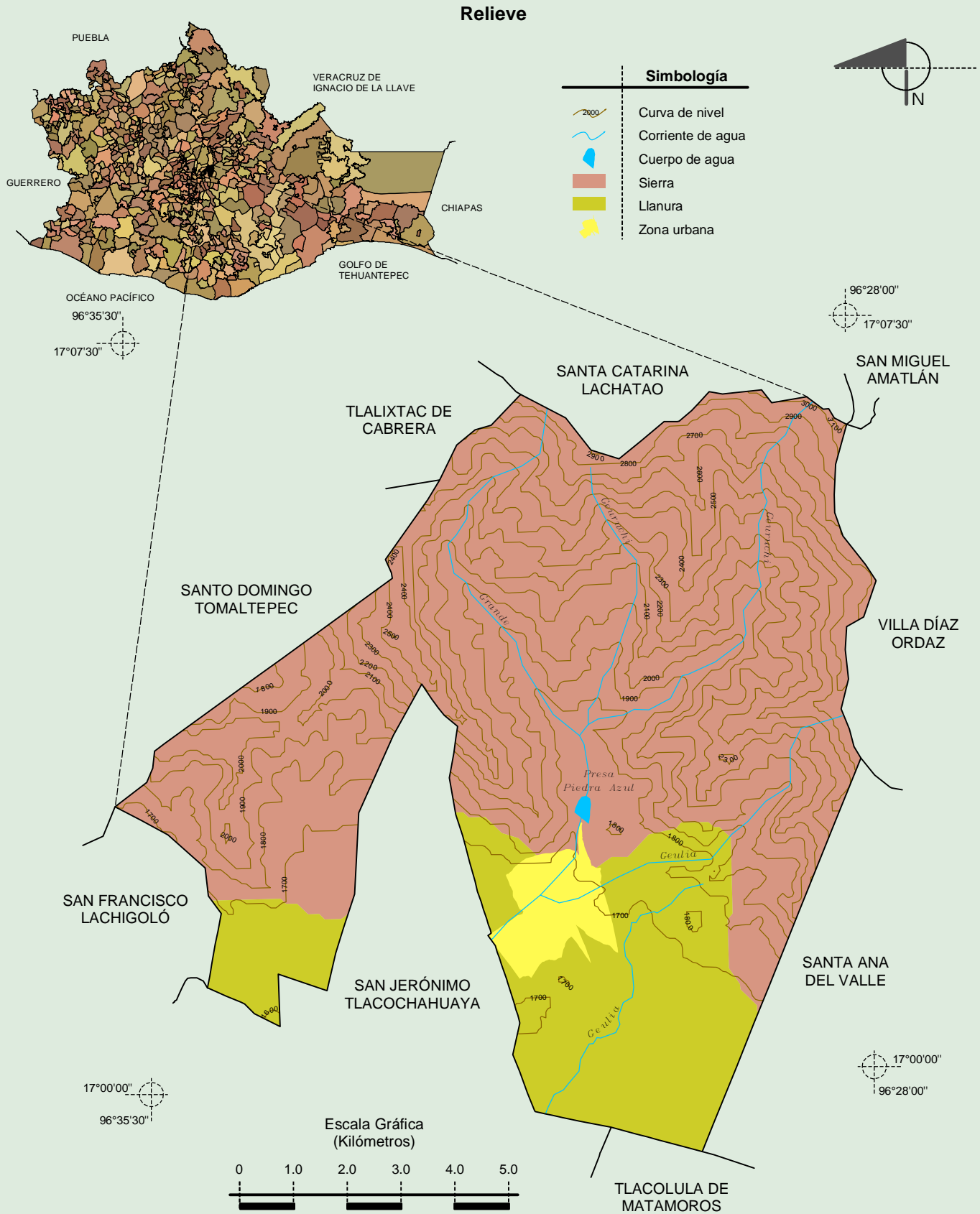
Teotitlán del Valle, Oaxaca

Localidades e Infraestructura para el Transporte



Fuente: INEGI. Marco Geoestadístico 2010, Versión 4.3.
INEGI. Información Topográfica Digital Escala 1:250 000 serie II y serie III.

Compendio de información geográfica municipal de los Estados Unidos Mexicanos
Teotitlán del Valle, Oaxaca



Fuente: INEGI. *Marco Geoestadístico 2010, Versión 4.3.*

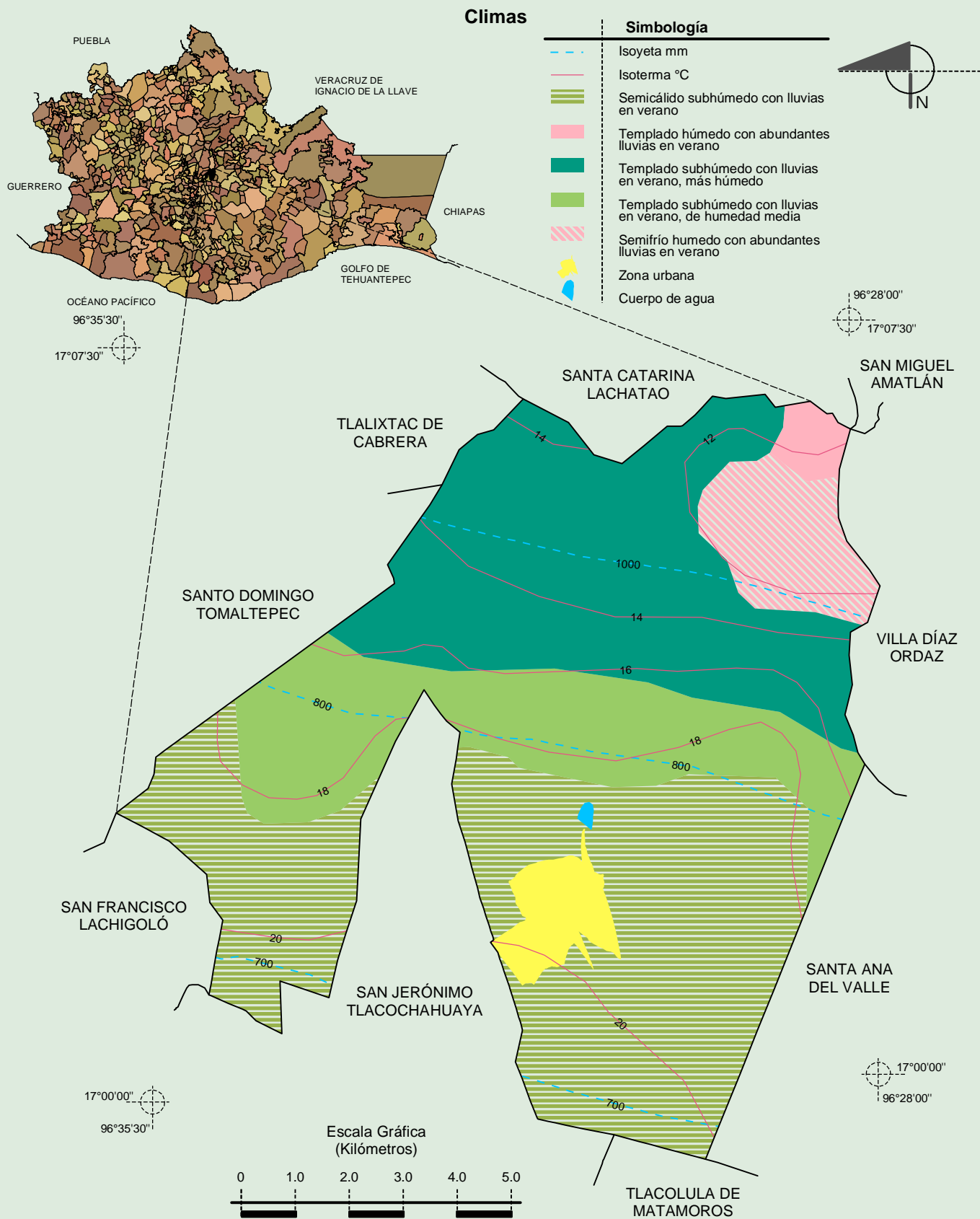
INEGI. Información Topográfica Digital Escala 1:250 000 serie II y serie III.

INEGI. Continuo Nacional del Conjunto de Datos Geográficos de la carta Fisiográfica 1:1 000 000, serie I.

INEGI-CONAGUA. 2007. Mapa de la Red Hidrográfica Digital de México escala 1:250 000. México.

Compendio de información geográfica municipal de los Estados Unidos Mexicanos

Teotitlán del Valle, Oaxaca

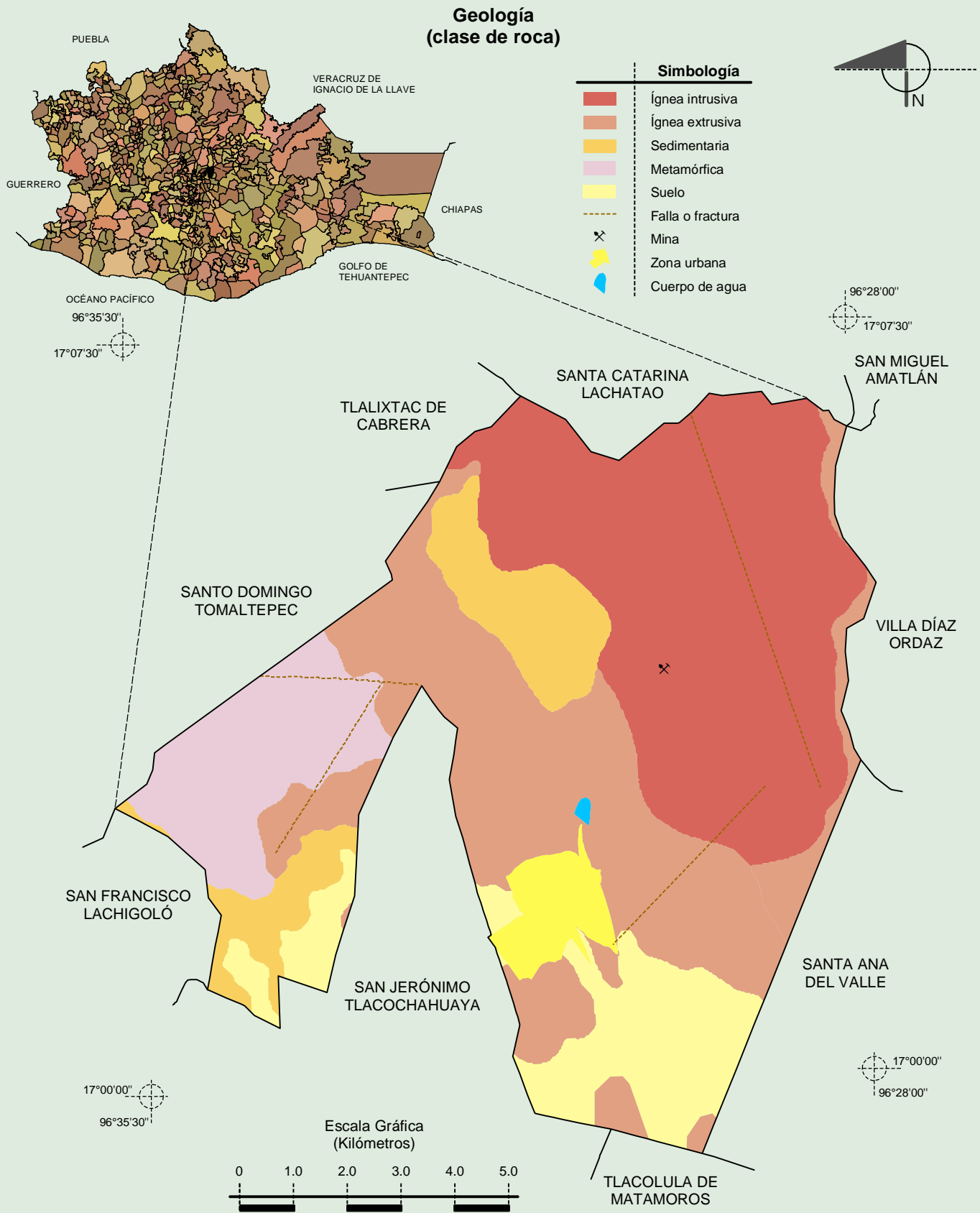


Fuente: INEGI. Marco Geoestadístico 2010, Versión 4.3.

INEGI. Continuo Nacional del Conjunto de Datos Geográficos de las Cartas de Climas, Precipitación Total Anual y Temperatura Media Anual 1:1 000 000, serie I.

INEGI. Información Topográfica Digital Escala 1:250 000 serie II.

Compendio de información geográfica municipal de los Estados Unidos Mexicanos
Teotitlán del Valle, Oaxaca



Fuente: INEGI. *Marco Geoestadístico 2010, Versión 4.3.*

INEGI. Continuo Nacional del Conjunto de Datos Geográficos de la Carta Geológica, 1:250 000, serie I.

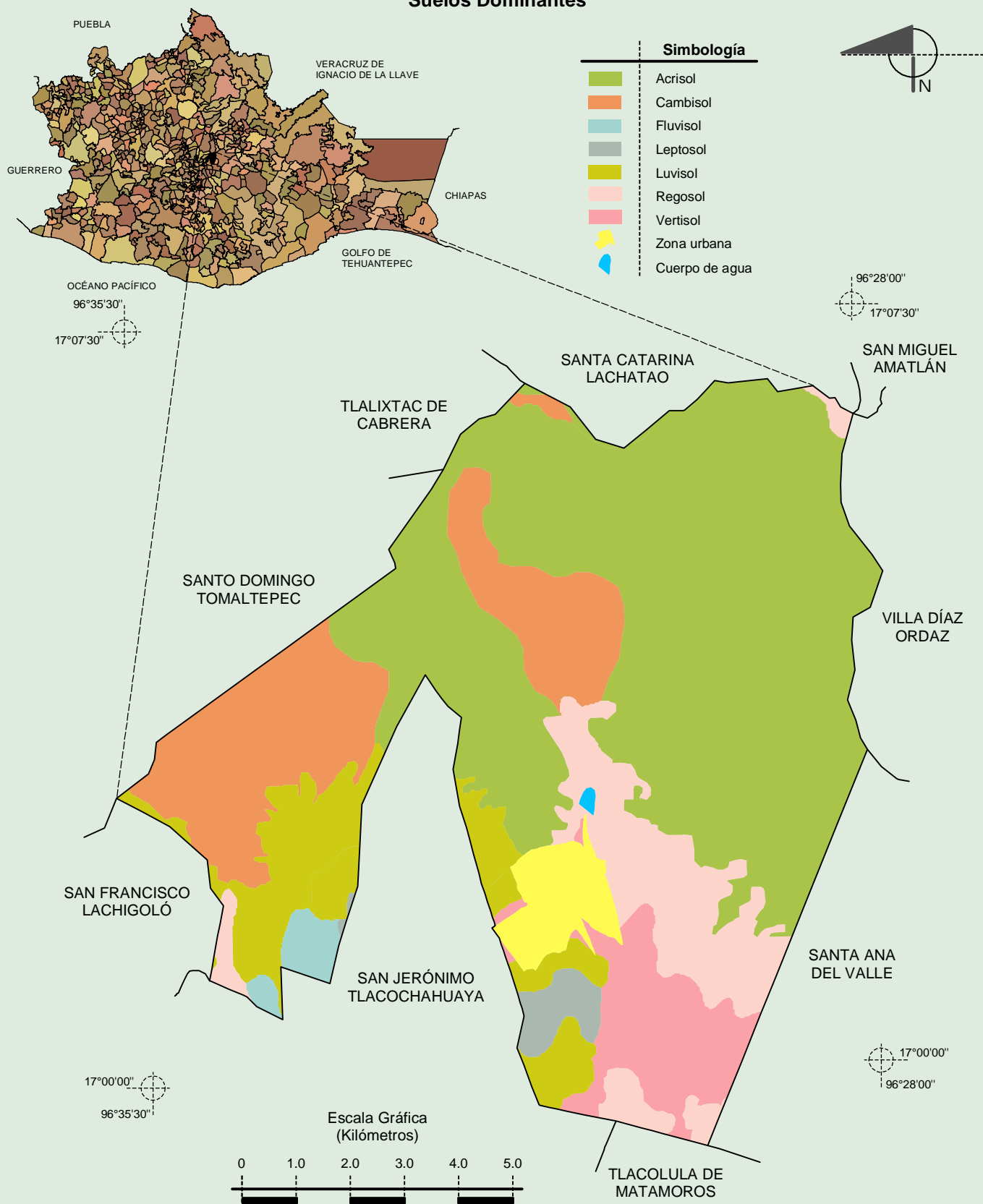
INEGI. Continuo Nacional del Conjunto de Datos Geográficos de la Carta Geológica, 1:200 000, serie I.

INEGI. Información Topográfica Digital Escala 1:250 000 serie II.

Compendio de información geográfica municipal de los Estados Unidos Mexicanos

Teotitlán del Valle, Oaxaca

Suelos Dominantes



Fuente: INEGI. Marco Geoestadístico Municipal 2005, versión 3.1.
INEGI. Conjunto de Datos Vectorial Edafológico, Escala 1:250 000 Serie II (Continuo Nacional).
INEGI. Información Topográfica Digital Escala 1:250 000 serie II.

Uso del Suelo y Vegetación

