



# Compendio de información geográfica municipal 2010

## Tepelmeme Villa de Morelos

### Oaxaca



**Compendio de información geográfica municipal de los  
Estados Unidos Mexicanos  
Tepelmeme Villa de Morelos, Oaxaca  
clave geoestadística 20548**

Ubicación geográfica	Coordenadas y altitud	Colindancias	Otros datos
	Entre los paralelos 17°49' y 18°11' de latitud norte; los meridianos 97°11' y 97°26' de longitud oeste; altitud entre 700 y 2 900 m.	Colinda al norte con el estado de Puebla y el municipio de San Antonio Nanahuatípam; al este con los municipios de San Antonio Nanahuatípam, Teotitlán de Flores Magón, Santa María Tecomavaca y Santa María Ixcatlán; al sur con los municipios de San Miguel Tequixtepec y Santiago Ihuatlán Plumas; al oeste con el municipio de Concepción Buenavista.	Ocupa el 0.61% de la superficie del estado. Cuenta con 20 localidades y una población total de 1 734 habitantes <a href="http://mapserver.inegi.org.mx/mgn2k/">http://mapserver.inegi.org.mx/mgn2k/</a> ; resultado del censo 2010.

Fisiografía	Provincia	Subprovincia	Sistemas de topoformas
	Sierra Madre del Sur (100%)	Sierras Centrales de Oaxaca (78.05%) y Mixteca Alta (21.95%)	Sierra de cumbres tendidas (69.42%), Sierra baja compleja con cañadas (21.95%) y Valle ramificado con lomerío (8.63%)

Clima	Rango de temperatura	Rango de precipitación	Clima
	14 – 24°C	300 – 800 mm	Templado subhúmedo con lluvias en verano, menos húmedo (35.30%), semiseco semicálido (32.71%), semiseco templado (16.48%), seco muy cálido y cálido (8.47%), templado subhúmedo con lluvias en verano, de humedad media (5.27%) y seco semicálido (1.77%)

Geología	Periodo	Roca	Sitios de interés
	Cretácico (76.97%), Paleógeno (14.36%), Terciario (4.11%), Cuaternario (2.74%), No determinado (0.95%) y No aplicable (0.86%)	Ígnea extrusiva: Toba ácida (3.62%) y andesita (0.49%) Sedimentaria: Caliza (72.82%), limolita-arenisca (14.36%), lutita-arenisca (5.11%) y conglomerado (0.94%) Metamórfica: Esquisto (0.86%) Suelo: Aluvial (1.80%)	Mina: Cobre.

<b>Edafología</b>	Suelo dominante
	Leptosol (60.61%), Phaeozem (22.16%), Regosol (16.46%), Vertisol (0.57%) y Fluvisol (0.20%)

	Región hidrológica	Cuenca	Subcuenca	Corrientes de agua	Cuerpos de agua
<b>Hidrografía</b>	Papaloapan (100%)	R. Papaloapan (100%)	R. Salado (100%)	<b>Perennes:</b> Calapa, Xiquila, El Calvario, Chiquito, La Matanza y Liebre. <b>Intermitentes:</b> El Rosario y El Chamizo.	No disponible.

<b>Uso del suelo y vegetación</b>	Uso del suelo	Vegetación
	Zona urbana (0.74%) y agricultura (0.29%)	Selva (36.64%), bosque (30.22%), pastizal inducido (26.76%), palmar inducido (2.29%), matorral (2.22%) y área sin vegetación (0.84%)

<b>Uso potencial de la tierra</b>	Agrícola	Pecuario
	Para la agricultura mecanizada continua (4.11%) Para la agricultura de tracción animal continua (1.83%) Para la agricultura manual estacional (0.93%) No aptas para la agricultura (93.13%)	Para el establecimiento de praderas cultivadas con maquinaria agrícola (4.11%) Para el establecimiento de praderas cultivadas con tracción animal (1.83%) Para el aprovechamiento de la vegetación de pastizales (4.37%) Para el aprovechamiento de la vegetación natural diferente del pastizal (4.18%) Para el aprovechamiento de la vegetación natural únicamente por el ganado caprino (39.81%) No aptas para uso pecuario (45.70%)

<b>Zona urbana</b>	La zona urbana está creciendo sobre roca sedimentaria del Paleógeno, suelo del Cuaternario y sedimentaria del Cuaternario, en valle ramificado con lomerío y sierra baja compleja con cañadas; sobre áreas donde originalmente había suelos denominados Regosol y Vertisol; tiene clima semiseco templado, y está creciendo sobre terrenos previamente ocupados por pastizal y agricultura.
--------------------	---

<b>Zonas arqueológicas y monumentos históricos</b>	En la cabecera municipal hay una importante iglesia colonial construida en el siglo XVII.
--	---

Fuente: [www.inafed.gob.mx/wb2/ELOCAL/ELOC](http://www.inafed.gob.mx/wb2/ELOCAL/ELOC) Enciclopedia

Hablantes de lengua indígena	Dialecto	Número de personas
	No especificado.	8

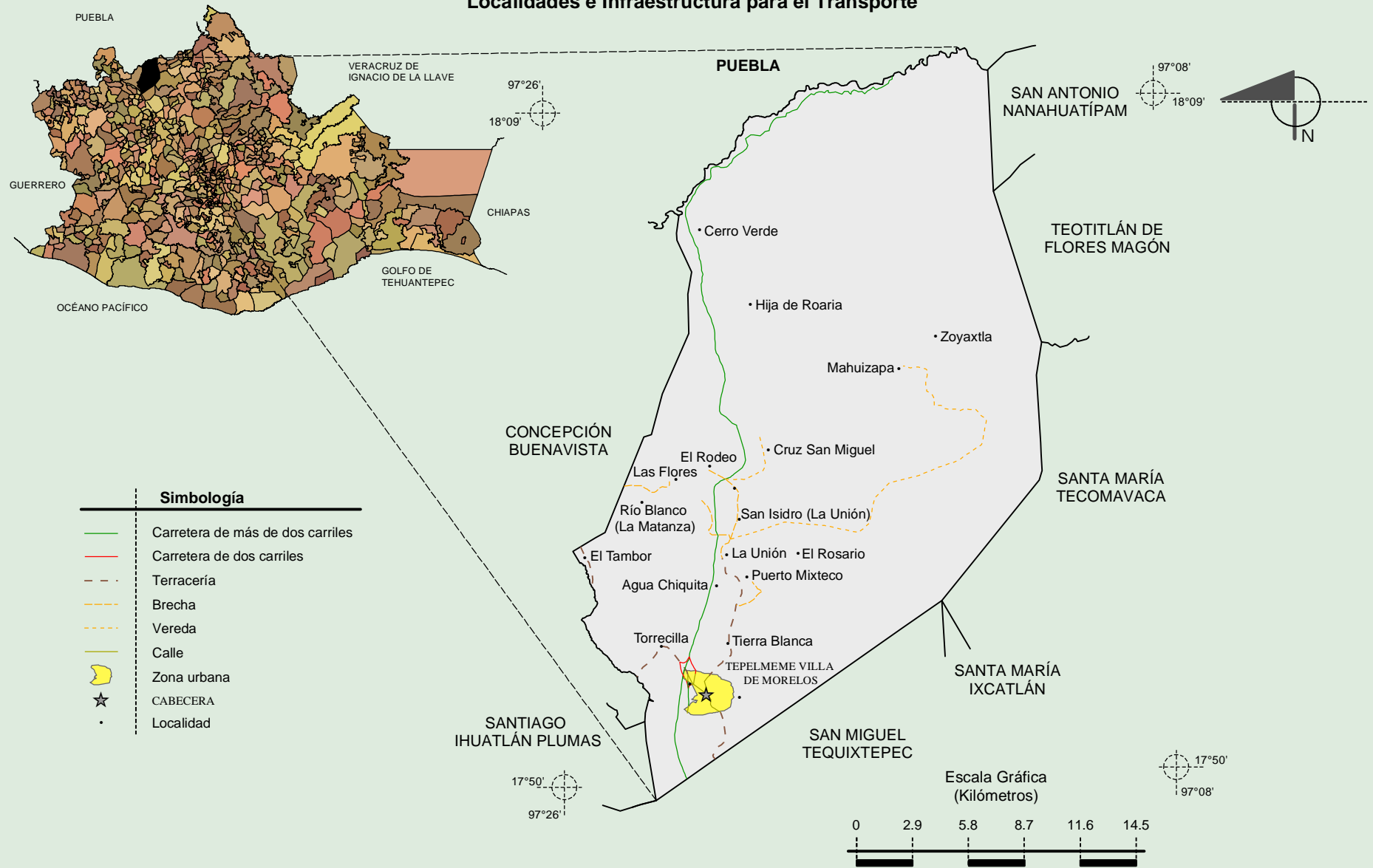
Fuente: INEGI. II Censo de Población y Vivienda, 2005. Tabulados básicos.

Cultura popular	Artesanías	Gastronomía	Música
	Se elaboran todo tipo de productos derivados de la palma.	Dentro de los platillos característicos de este municipio se encuentran el mole, la barbacoa, y dentro de las bebidas el mezcal y la cerveza.	La música característica de este municipio es la originada por la banda de viento.

Fuente: [www.inafed.gob.mx/wb2/ELOCAL/ELOC](http://www.inafed.gob.mx/wb2/ELOCAL/ELOC) Enciclopedia

## Compendio de información geográfica municipal de los Estados Unidos Mexicanos Tepelmeme Villa de Morelos, Oaxaca

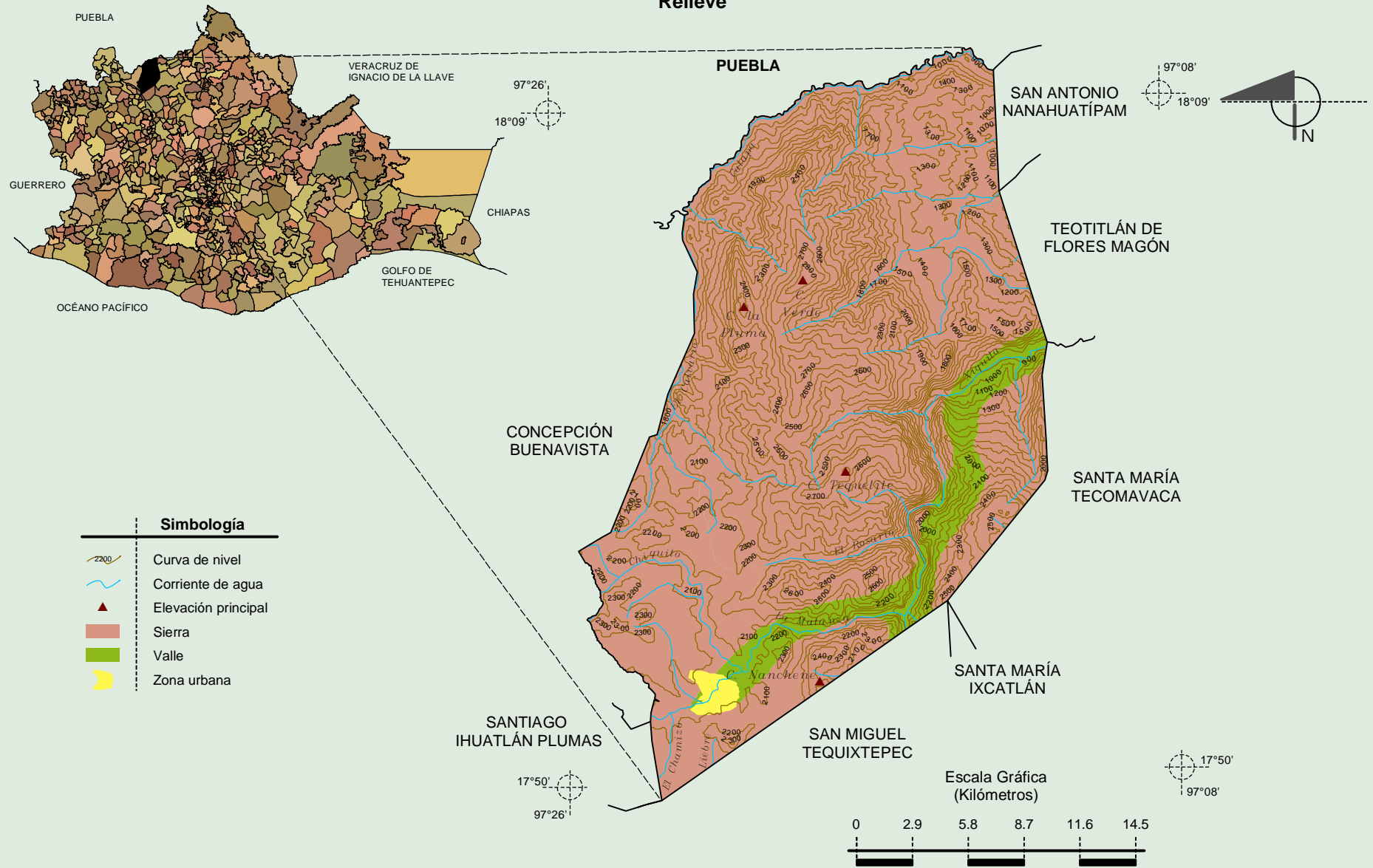
### Localidades e Infraestructura para el Transporte



Fuente: INEGI. *Marco Geoestadístico 2010, Versión 4.3.*  
 INEGI. Información Topográfica Digital Escala 1:250 000 serie III.

**Compendio de información geográfica municipal de los Estados Unidos Mexicanos  
Tepelmeme Villa de Morelos, Oaxaca**

**Relieve**

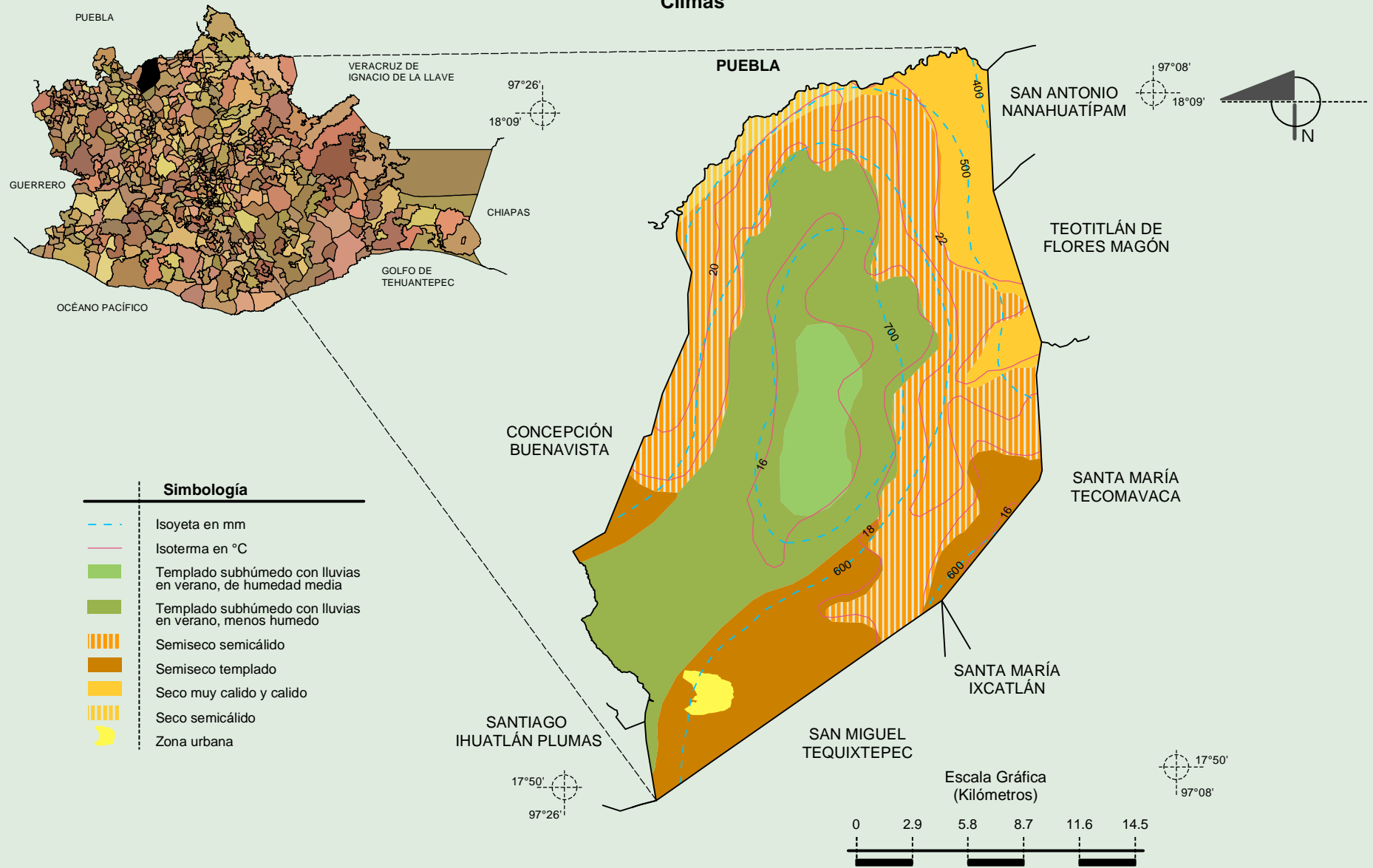


Fuente: INEGI. *Marco Geoestadístico 2010, Versión 4.3.*  
 INEGI. Información Topográfica Digital Escala 1:250 000 serie III.  
 INEGI. Continuo Nacional del Conjunto de Datos Geográficos de la Carta Fisiográfica 1:1 000 000, serie I.  
 INEGI-CONAGUA. 2007. Mapa de la Red Hidrográfica Digital de México escala 1:250 000. México.

**Compendio de información geográfica municipal de los Estados Unidos Mexicanos  
 Tepelmeme Villa de Morelos, Oaxaca**

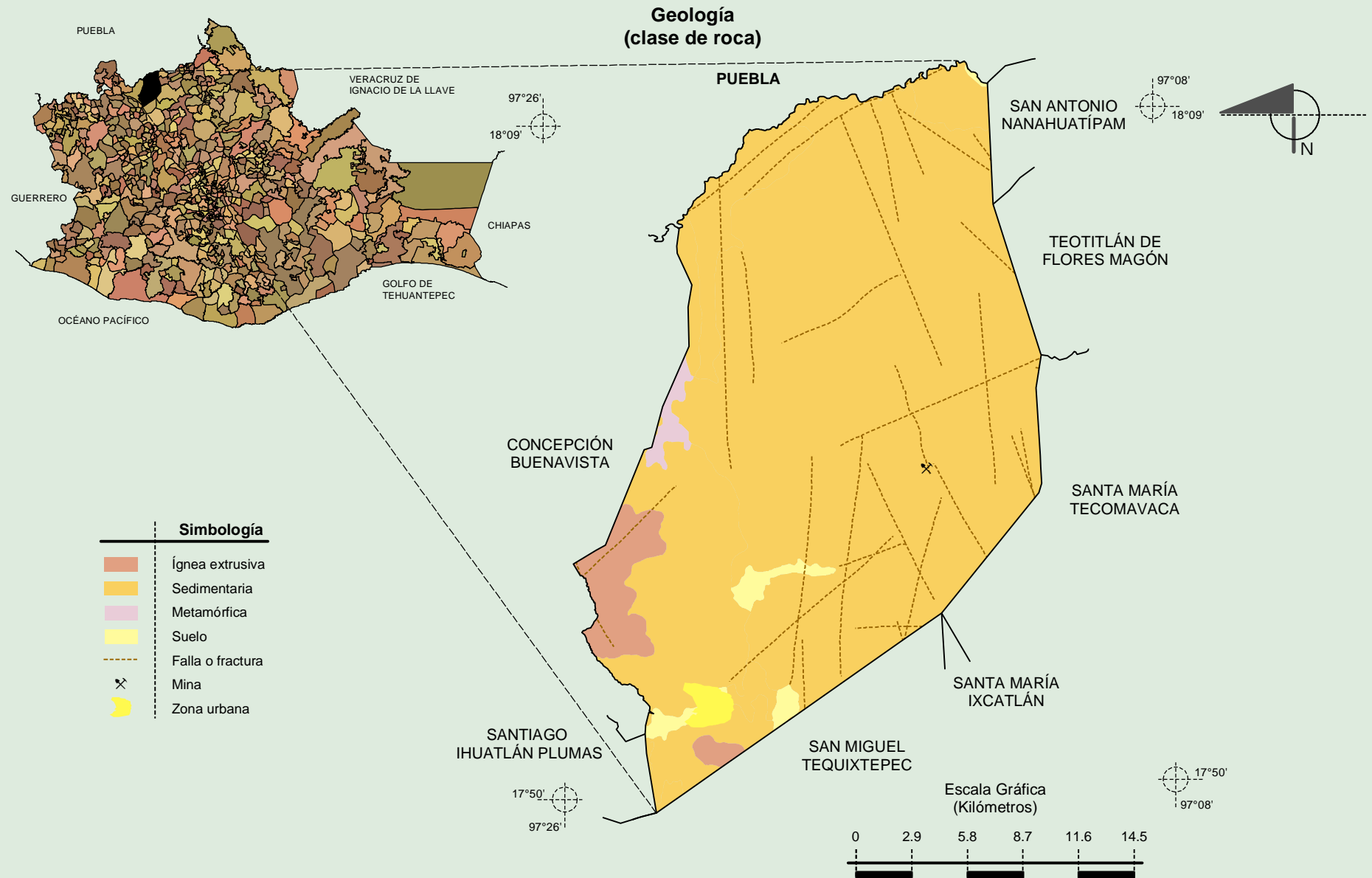
INEGI. Compendio de información geográfica municipal 2010. Tepelmeme Villa de Morelos, Oaxaca. 2010

**Climas**



Fuente: INEGI. *Marco Geoestadístico 2010, Versión 4.3.*  
 INEGI. Continuo Nacional del Conjunto de Datos Geográficos de las Cartas de Climas, Precipitación Total Anual y Temperatura Media Anual 1:1 000 000, serie I.

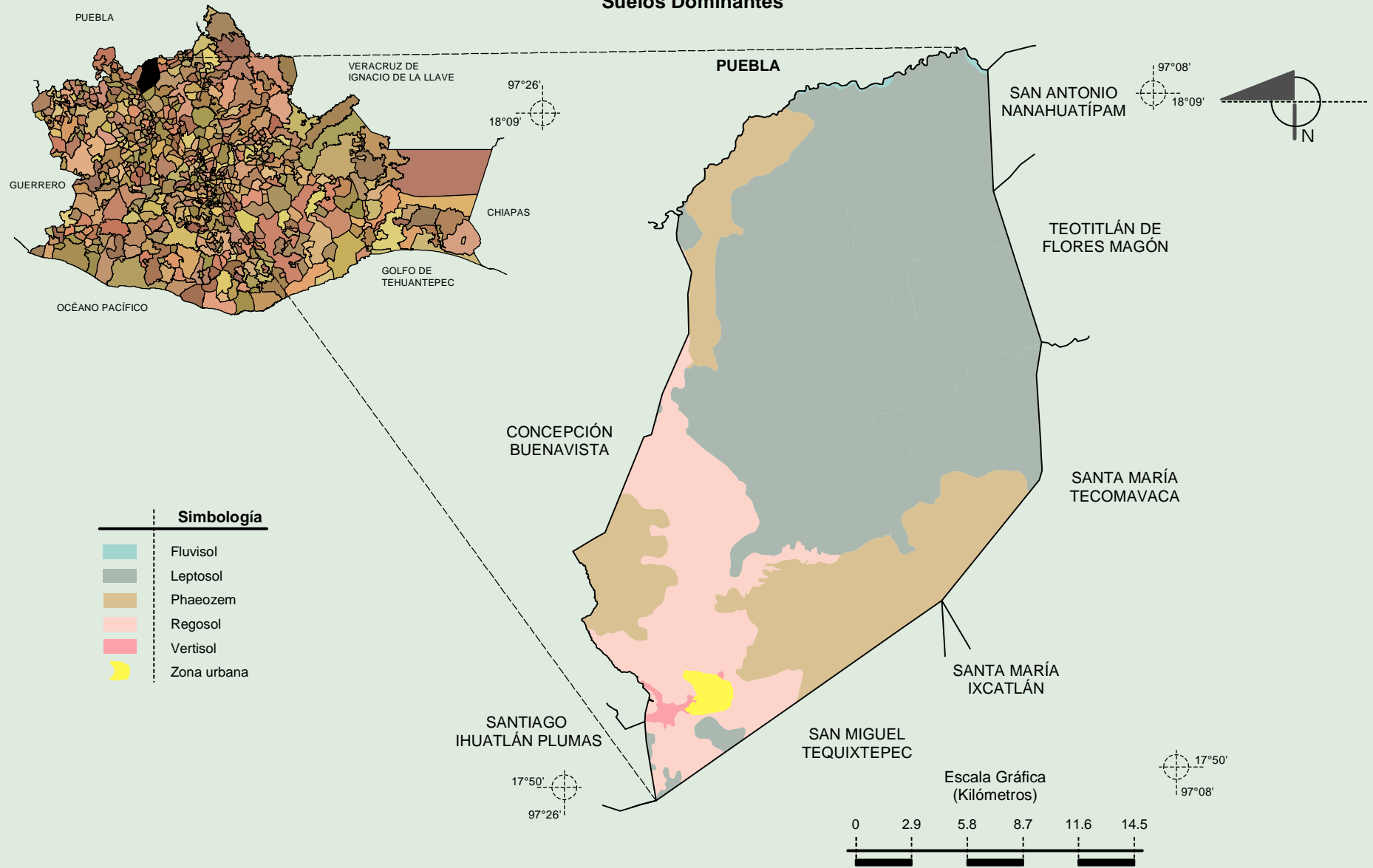
**Compendio de información geográfica municipal de los Estados Unidos Mexicanos  
Tepelmeme Villa de Morelos, Oaxaca**



Fuente: INEGI. *Marco Geoestadístico 2010, Versión 4.3.*  
 INEGI. Continuo Nacional del Conjunto de Datos Geográficos de la Carta Geológica, 1:250 000, serie I.  
 INEGI. Continuo Nacional del Conjunto de Datos Geográficos de la Carta Geológica, 1:1 000 000, serie I.

**Compendio de información geográfica municipal de los Estados Unidos Mexicanos  
Tepelmeme Villa de Morelos, Oaxaca**

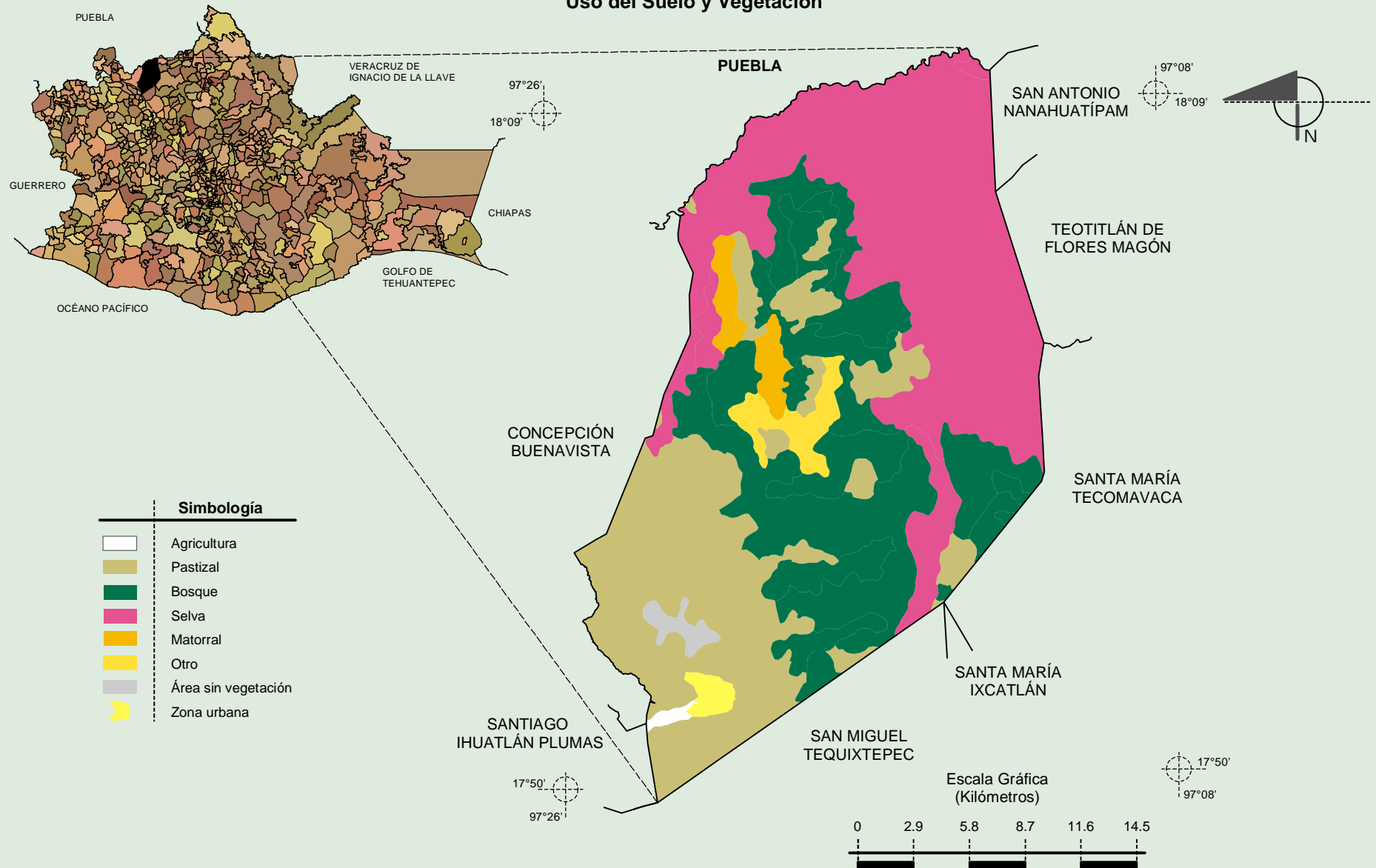
**Suelos Dominantes**



Fuente: INEGI. *Marco Geoestadístico 2010, Versión 4.3.*  
INEGI. Conjunto de Datos Vectorial Edafológico, Escala 1:250 000 Serie II (Continuo Nacional).

**Compendio de información geográfica municipal de los Estados Unidos Mexicanos  
Tepelmeme Villa de Morelos, Oaxaca**

**Uso del Suelo y Vegetación**



Fuente: INEGI. *Marco Geoestadístico 2010, Versión 4.3.*  
INEGI. Conjunto de Datos Vectoriales de Uso de Suelo y Vegetación Serie III Escala 1:250 000.