



# Compendio de información geográfica municipal 2010

## La Trinidad Vista Hermosa

### Oaxaca



**Compendio de información geográfica municipal de los  
Estados Unidos Mexicanos  
La Trinidad Vista Hermosa, Oaxaca  
clave geoestadística 20556**

Ubicación geográfica	Coordenadas y altitud	Colindancias	Otros datos
	Entre los paralelos 17°45' y 17°48' de latitud norte; los meridianos 97°28' y 97°32' de longitud oeste; altitud entre 2 100 y 2 600 m.	Colinda al norte con los municipios de San Pedro Nopala y Santa Magdalena Jicotlán; al este con los municipios de Santa Magdalena Jicotlán, San Miguel Tulancingo y San Antonio Acutla; al sur con los municipios de San Antonio Acutla y Teotongo; al oeste con los municipios de Teotongo y San Pedro Nopala.	Ocupa el 0.01% de la superficie del estado. Cuenta con 4 localidades y una población total de 249 habitantes <a href="http://mapserver.inegi.org/mgn2k/">http://mapserver.inegi.org/mgn2k/</a> ; resultado del censo 2010.

Fisiografía	Provincia	Subprovincia	Sistemas de topoformas
	Sierra Madre del Sur (100%)	Mixteca Alta (100%)	Sierra baja compleja con cañadas (100%)

Clima	Rango de temperatura	Rango de precipitación	Clima
	14 – 18°C	600 – 700 mm	Templado subhúmedo con lluvias en verano (100%)

Geología	Periodo	Roca	Sitios de interés
	Terciario (48.15%), Paleógeno (39.35%) y Cuaternario (12.50%)	Ígnea extrusiva: Andesita (48.15%) Sedimentaria: Limolita-arenisca (39.35%) Suelo: Aluvial (12.50%)	No disponible.

Edafología	Suelo dominante
	Luvisol (45.28%), Vertisol (18.61%), Regosol (14.45%), Cambisol (12.59%) y Phaeozem (9.07%)

Hidrografía	Región hidrológica	Cuenca	Subcuenca	Corrientes de agua	Cuerpos de agua
	Balsas (99.63%) y Papaloapan (0.37%)	R. Atoyac (99.63%) y R. Papaloapan	R. Mixteco (99.63%) y R. Salado (0.37%)	Intermitente: Llano.	No disponible.

		(0.37%)			
--	--	---------	--	--	--

Uso del suelo y vegetación	Uso del suelo	Vegetación
	Agricultura (32.56%) y zona urbana (10.18%)	Pastizal inducido (32.28%) y bosque (24.98%)

Uso potencial de la tierra	Agrícola	Pecuario
	Para la agricultura mecanizada continua (13.53%) No aptas para la agricultura (86.47%)	Para el establecimiento de praderas cultivadas con maquinaria agrícola (13.54%) Para el aprovechamiento de la vegetación de pastizales (31.45%) Para el aprovechamiento de la vegetación natural diferente del pastizales (17.16%) Para el aprovechamiento de la vegetación natural únicamente por el ganado caprino (15.77%) No aptas para uso pecuario (22.08%)

Zona urbana	La zona urbana está creciendo sobre suelo del Cuaternario y roca sedimentaria del Paleógeno, en sierra baja compleja con cañadas; sobre área donde originalmente había suelos denominados Vertisol, Luvisol y Phaeozem; tiene clima templado subhúmedo con lluvias en verano, y está creciendo sobre terrenos previamente ocupados por agricultura y pastizal.
-------------	--

Zonas arqueológicas y monumentos históricos	Cuenta con un templo que data de 1869 cuyo material es de piedra y barro.
---	---

Fuente: [www.inafed.gob.mx/wb2/ELOCAL/ELOC](http://www.inafed.gob.mx/wb2/ELOCAL/ELOC) Enciclopedia

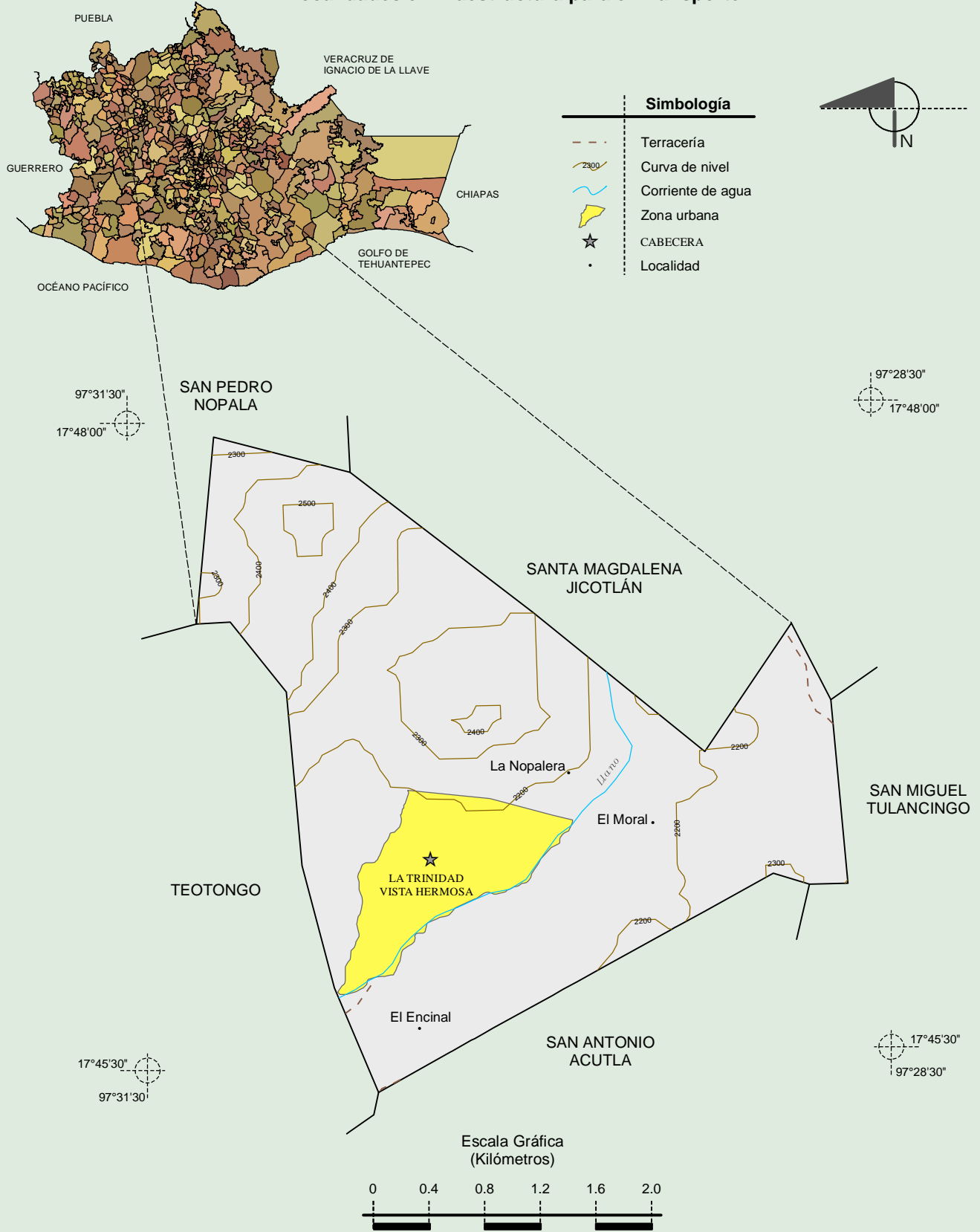
Habla de lengua indígena	Dialecto	Número de personas
	Lenguas mixtecas y No especificado.	2

Fuente: INEGI. II Censo de Población y Vivienda, 2005. Tabulados básicos.

Cultura popular	Artesanías	Gastronomía	Música
	Se elaboran manufacturas de palma.	Pozole, la masa de barbacoa, los moles condimentados con hojas de aguacate, epazote, cilantro, hierba santa, guajes, también se encuentran guisos que se preparan con hierbas de temporada, como el yosichi, el niyolli, las cacallas, la flor de cucharilla, el llavindodo, los nopales.	Banda de viento.

Fuente: [www.inafed.gob.mx/wb2/ELOCAL/ELOC](http://www.inafed.gob.mx/wb2/ELOCAL/ELOC) Enciclopedia

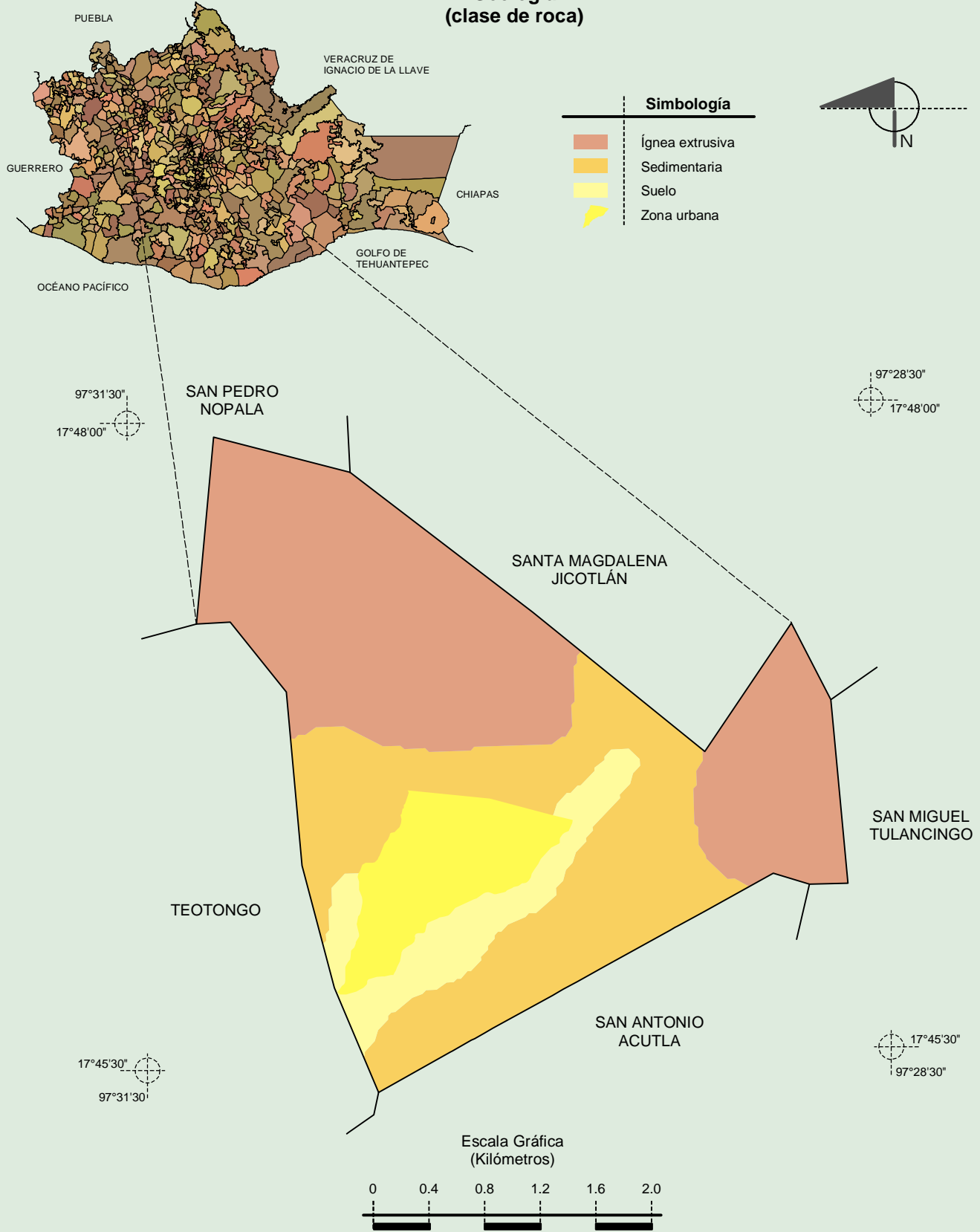
**Localidades e Infraestructura para el Transporte**



Fuente: INEGI. *Marco Geoestadístico 2010, Versión 4.3.*  
 INEGI. *Información Topográfica Digital Escala 1:250 000 serie III.*  
 INEGI-CONAGUA. 2007. *Mapa de la Red Hidrográfica Digital de México escala 1:250 000.* México.

**Compendio de información geográfica municipal de los Estados Unidos Mexicanos**  
**La Trinidad Vista Hermosa, Oaxaca**

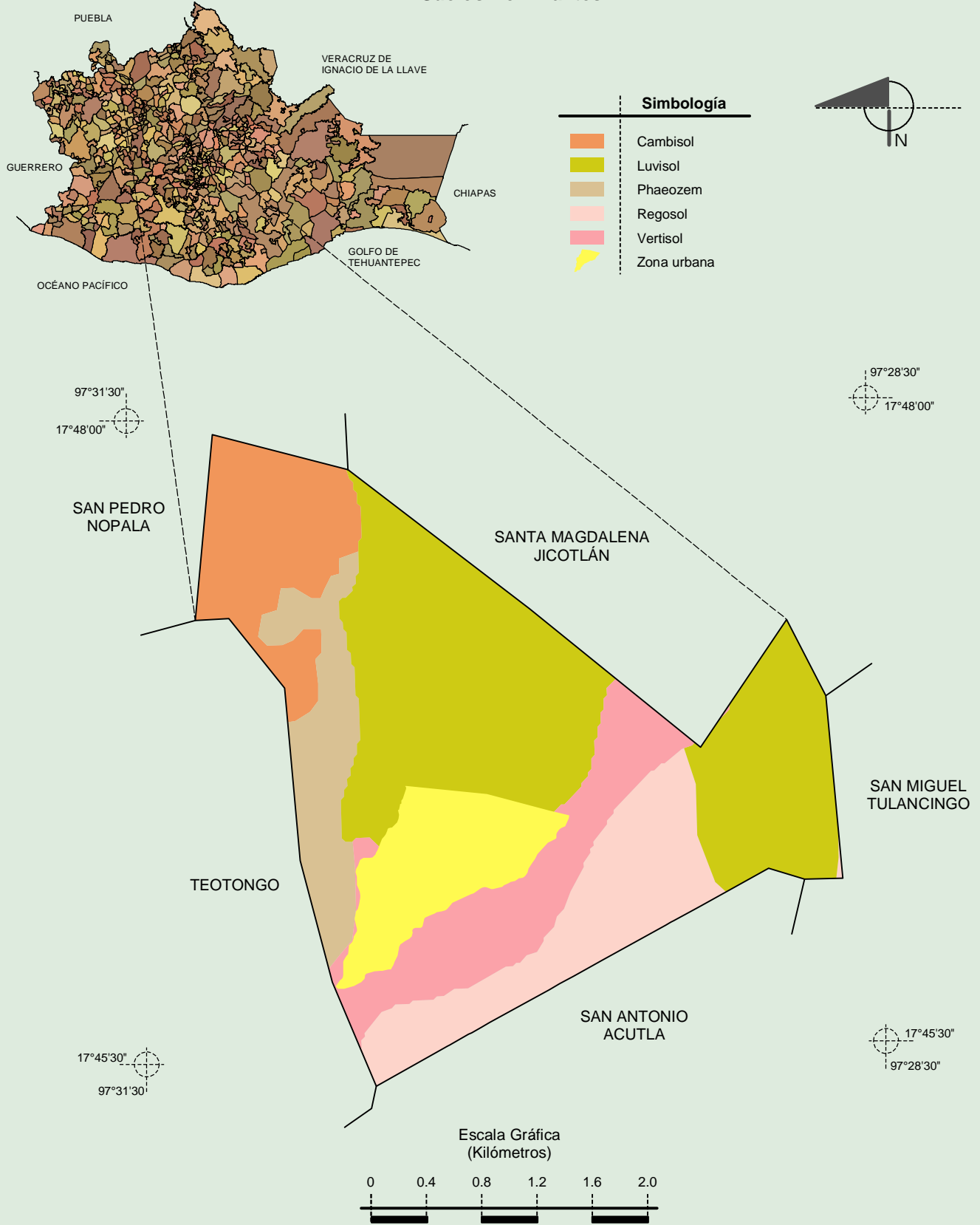
**Geología**  
**(clase de roca)**



INEGI. Compendio de información geográfica municipal 2010. La Trinidad Vista Hermosa, Oaxaca. 2010

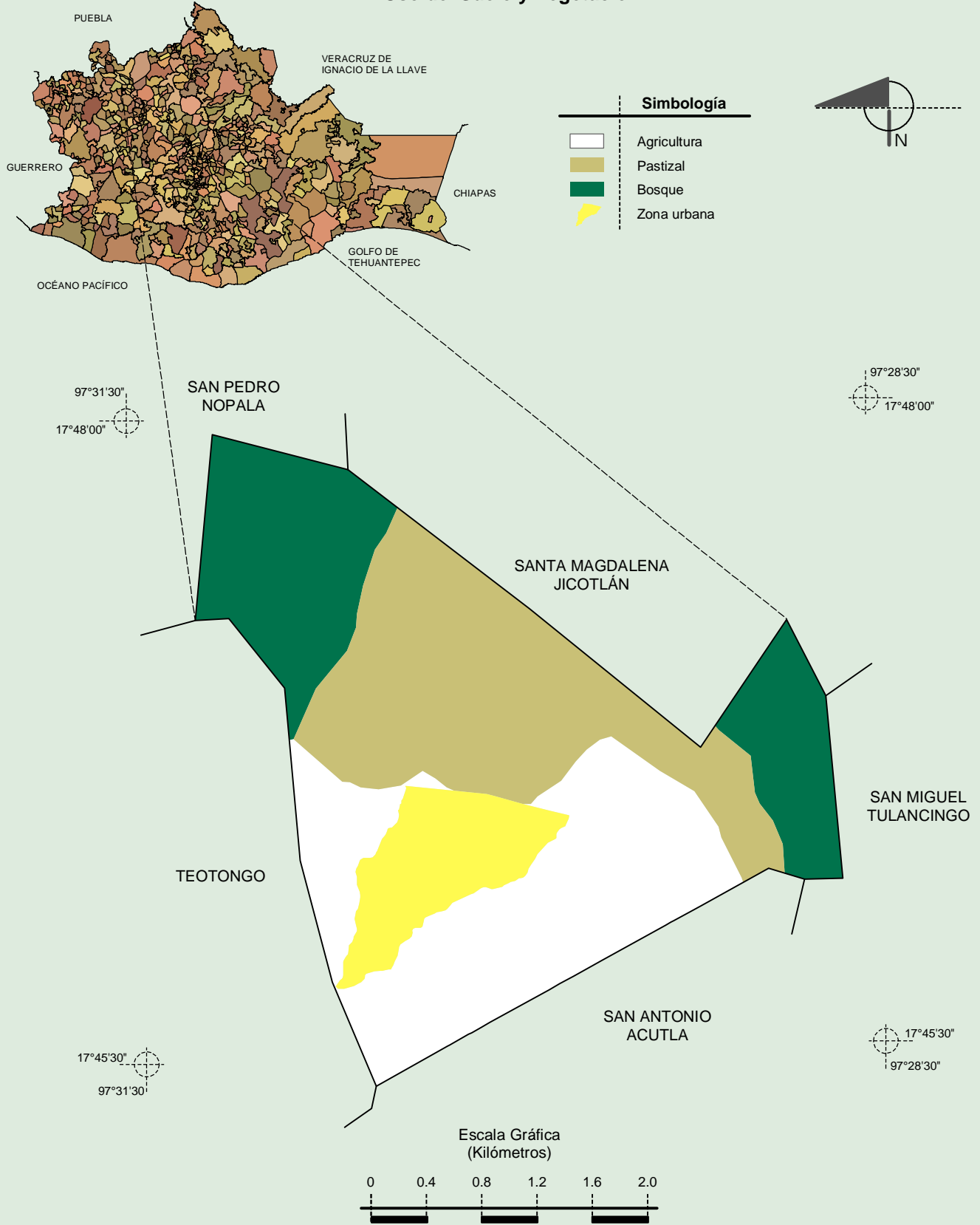
Fuente: INEGI. *Marco Geoestadístico 2010, Versión 4.3.*  
 INEGI. Continuo Nacional del Conjunto de Datos Geográficos de la Carta Geológica, 1:250 000, serie I.

**Suelos Dominantes**



Fuente: INEGI. Marco Geoestadístico 2010, Versión 4.3.  
 INEGI. Conjunto de Datos Vectorial Edafológico, Escala 1:250 000 Serie II (Continuo Nacional).

Uso del Suelo y Vegetación



INEGI. Compendio de información geográfica municipal 2010. La Trinidad Vista Hermosa, Oaxaca. 2010

Fuente: INEGI. Marco Geoestadístico Municipal 2009, versión 4.0.  
 INEGI. Conjunto de Datos Vectoriales de Uso de Suelo y Vegetación Serie III Escala 1:250 000.