

Instituto Nacional de Estadística y Geografía



Compendio de información geográfica municipal 2010

Valerio Trujano

Oaxaca



INSTITUTO NACIONAL
DE ESTADÍSTICA Y GEOGRAFÍA

Compendio de información geográfica municipal de los Estados Unidos Mexicanos Valerio Trujano, Oaxaca clave geoestadística 20558

Ubicación geográfica	Coordenadas y altitud	Colindancias	Otros datos
	Entre los paralelos 17°43' y 17°50' de latitud norte; los meridianos 96°56' y 97°02' de longitud oeste; altitud entre 500 y 1 600 m.	Colinda al norte con el municipio de San Juan Bautista Cuicatlán; al este con el municipio de San Juan Bautista Cuicatlán; al sur con los municipios de San Juan Bautista Cuicatlán, San Pedro Jaltepetongo y Santa María Texcatitlán; al oeste con los municipios de Santa María Texcatitlán, San Pedro Jocotipac y San Juan Bautista Cuicatlán.	Ocupa el 0.06% de la superficie del estado. Cuenta con 3 localidades y una población total de 1 543 habitantes http://mapserver.inegi.org.mx/mgn2k/ ; resultado del censo 2010.

Fisiografía	Provincia	Subprovincia	Sistemas de topoformas
	Sierra Madre del Sur (100%)	Sierras Centrales de Oaxaca (100%)	Sierra de cumbres tendidas (50.71%) y Valle ramificado con lomerío (49.29%)

Clima	Rango de temperatura	Rango de precipitación	Clima
	20 – 26°C	400 – 600 mm	Seco muy cálido y cálido (95.54%) y semiseco semicálido (4.46%)

Geología	Periodo	Roca	Sitios de interés
	Paleógeno (88.99%), Cuaternario (9.62%) y Cretácico (1.39%)	Sedimentaria: Conglomerado (45.86%), arenisca (28.47%), arenisca-conglomerado (14.66%), lutita-arenisca (0.72%), caliza (0.38%) y caliza lutita (0.29%) Suelo: Aluvial (9.62%)	No disponible.

Edafología	Suelo dominante
	Regosol (54.15%), Phaeozem (26.56%) y Fluvisol (19.29%)

Hidrografía	Región hidrológica	Cuenca	Subcuenca	Corrientes de agua	Cuerpos de agua
	Papaloapan (100%)	R. Papaloapan (100%)	R. Quiotepec (100%)	Perennes: Apoala, Grande, Tomellin. Intermitentes: Apoala.	No disponible.

Uso del suelo y vegetación	Uso del suelo	Vegetación
	Agricultura (19.26%) y zona urbana (1.28%)	Selva (79.46%)

Uso potencial de la tierra	Agrícola	Pecuario
	Para la agricultura mecanizada continua (11.60%) No aptas para la agricultura (88.40%)	Para el establecimiento de praderas cultivadas con maquinaria agrícola (11.60%) Para el aprovechamiento de la vegetación natural diferente del pastizal (50.23%) Para el aprovechamiento de la vegetación natural únicamente por el ganado caprino (37.29%) No aptas para uso pecuario (0.88%)

Zona urbana	La zona urbana está creciendo sobre suelo del Cuaternario y roca sedimentaria del Paleógeno , en valle ramificado con lomerío; sobre área donde originalmente había suelo denominado Fluvisol; tiene clima seco muy cálido y cálido, y está creciendo sobre terreno previamente ocupado por agricultura.
-------------	--

Zonas arqueológicas y monumentos históricos	Un acueducto que se comunica con el canal de riego que pasa por la escuela primaria, construido de material de ladrillo. Un casco de la ex hacienda de Güendulain ubicado en la misma escuela primaria construido de ladrillo y cal.
---	--

Fuente: www.inafed.gob.mx/wb2/ELOCAL/ELOC_Enciclopedia

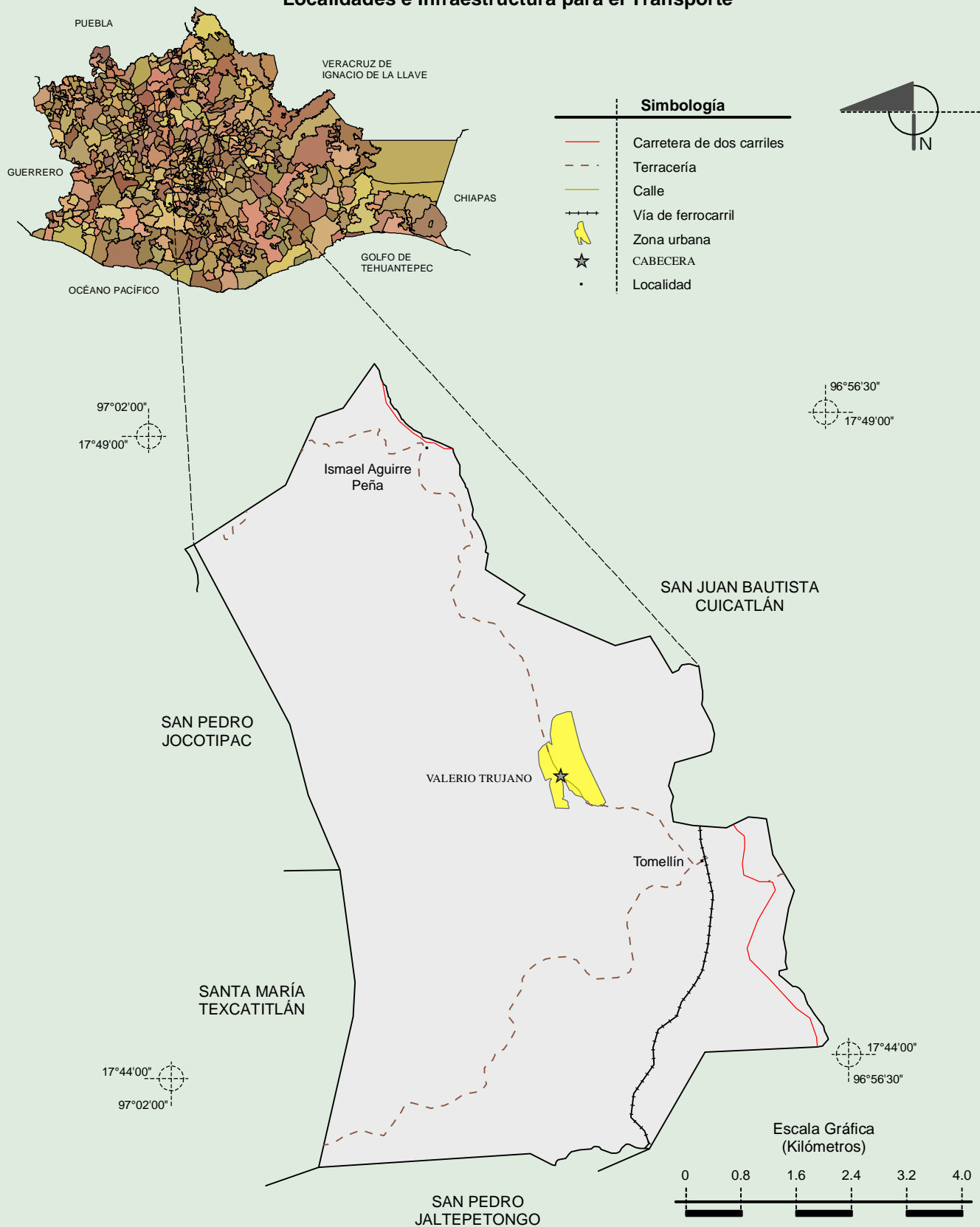
Hablantes de lengua indígena	Dialecto	Número de personas
	Lenguas mixtecas, Cuicateco, Mazateco y No especificado.	179

Fuente: INEGI. II Censo de Población y Vivienda, 2005. Tabulados básicos.

Cultura popular	Artesanías	Gastronomía	Música
	No disponible.	Mole negro, tamales de frijol, tamales de carne, pozole, barbacoa de borrego y chivo.	En cuanto al tipo de música que a los habitantes agrada es la cumbia, paso doble, danzón y una que otra música ranchera.

Fuente: www.inafed.gob.mx/wb2/ELOCAL/ELOC_Enciclopedia

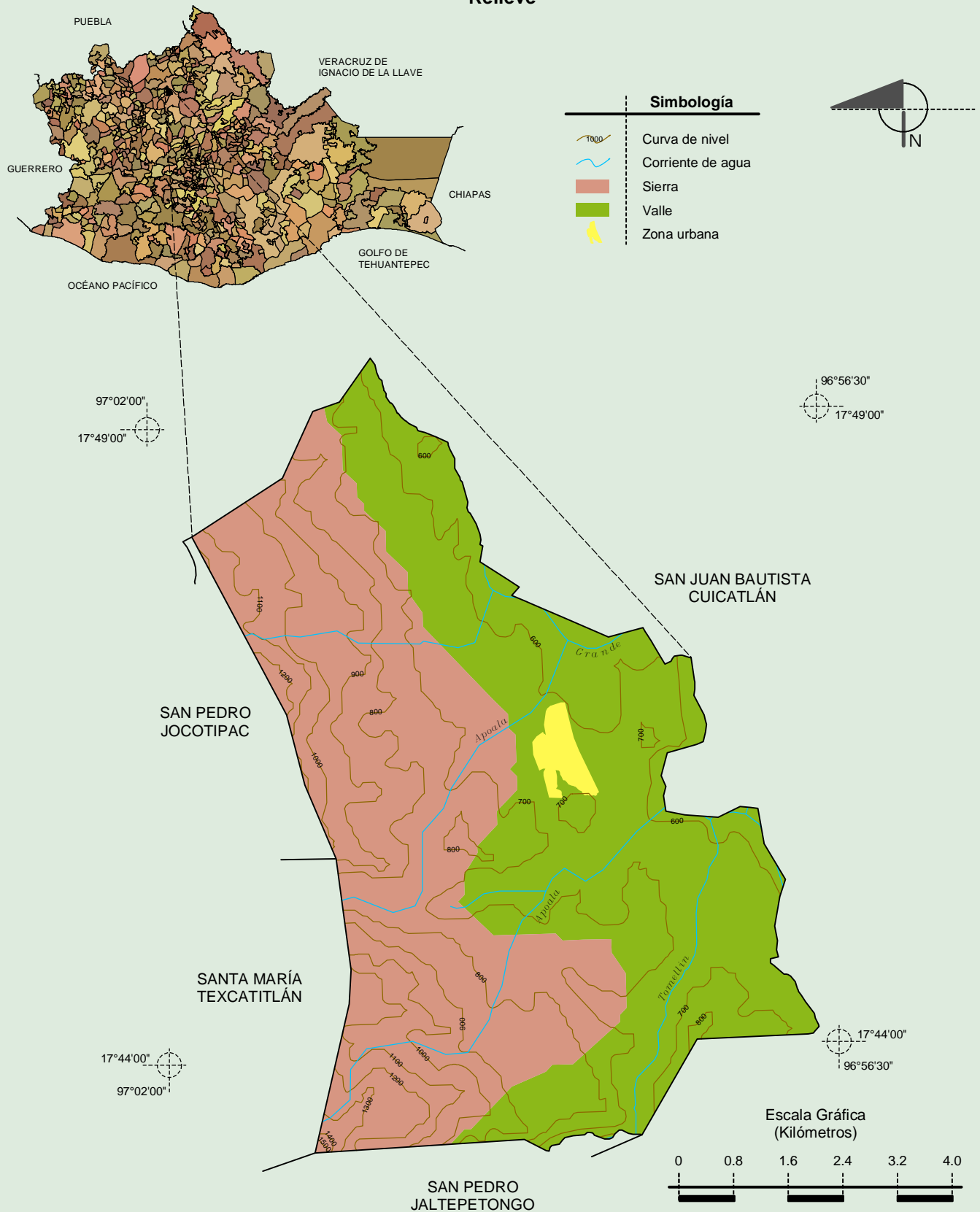
Localidades e Infraestructura para el Transporte



Compendio de información geográfica municipal de los Estados Unidos Mexicanos

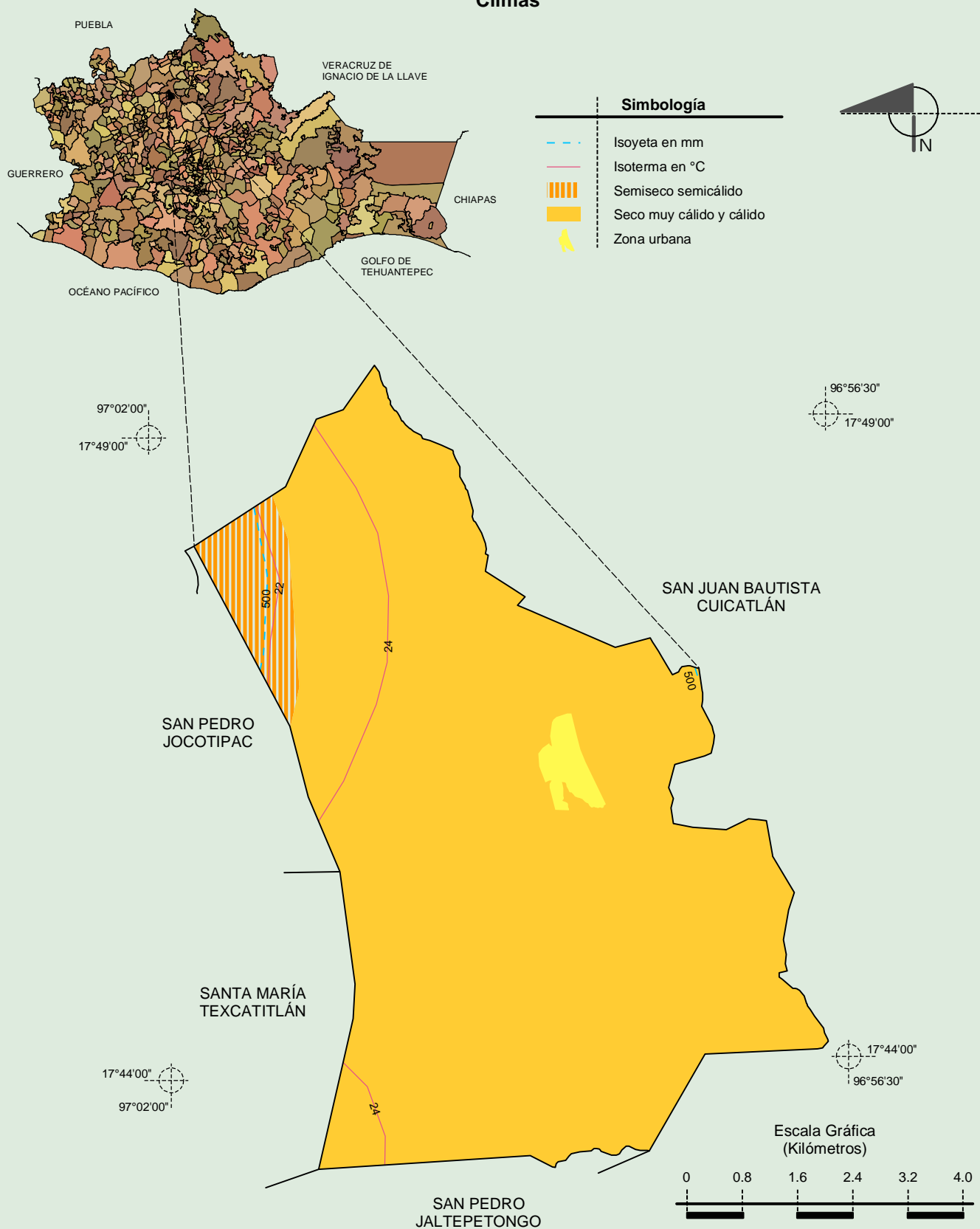
Valerio Trujano, Oaxaca

Relieve



Fuente: INEGI. Marco Geoestadístico 2010, Versión 4.3.
 INEGI. Información Topográfica Digital Escala 1:250 000 serie III.
 INEGI. Continuo Nacional del Conjunto de Datos Geográficos de la carta Fisiográfica 1:1 000 000, serie I.
 INEGI-CONAGUA. 2007. Mapa de la Red Hidrográfica Digital de México escala 1:250 000. México.

Climas

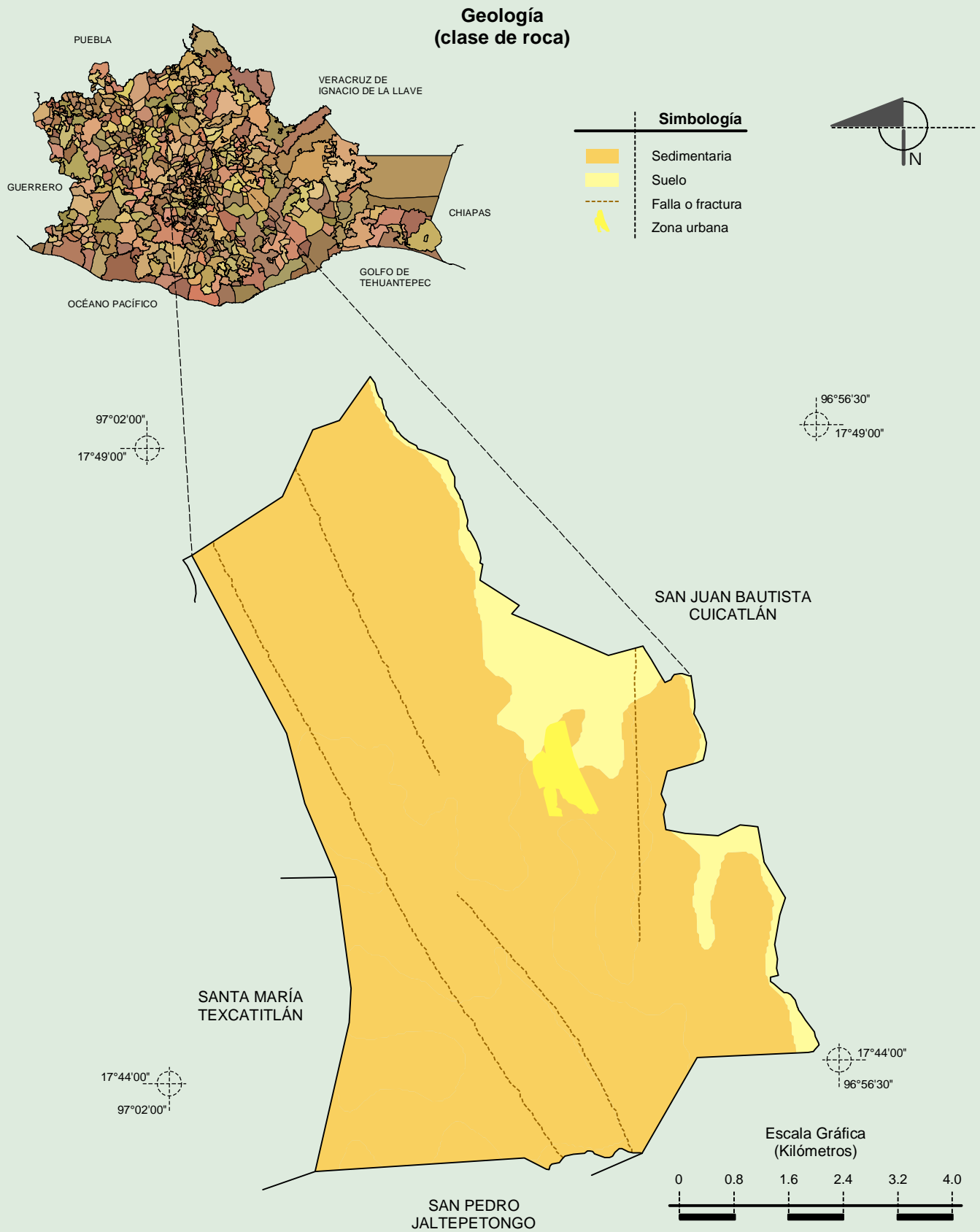


Fuente: INEGI. *Marco Geoestadístico 2010, Versión 4.3.*

INEGI. Continuo Nacional del Conjunto de Datos Geográficos de las Cartas de Climas, Precipitación Total Anual y Temperatura Media Anual 1:1 000 000, serie I.

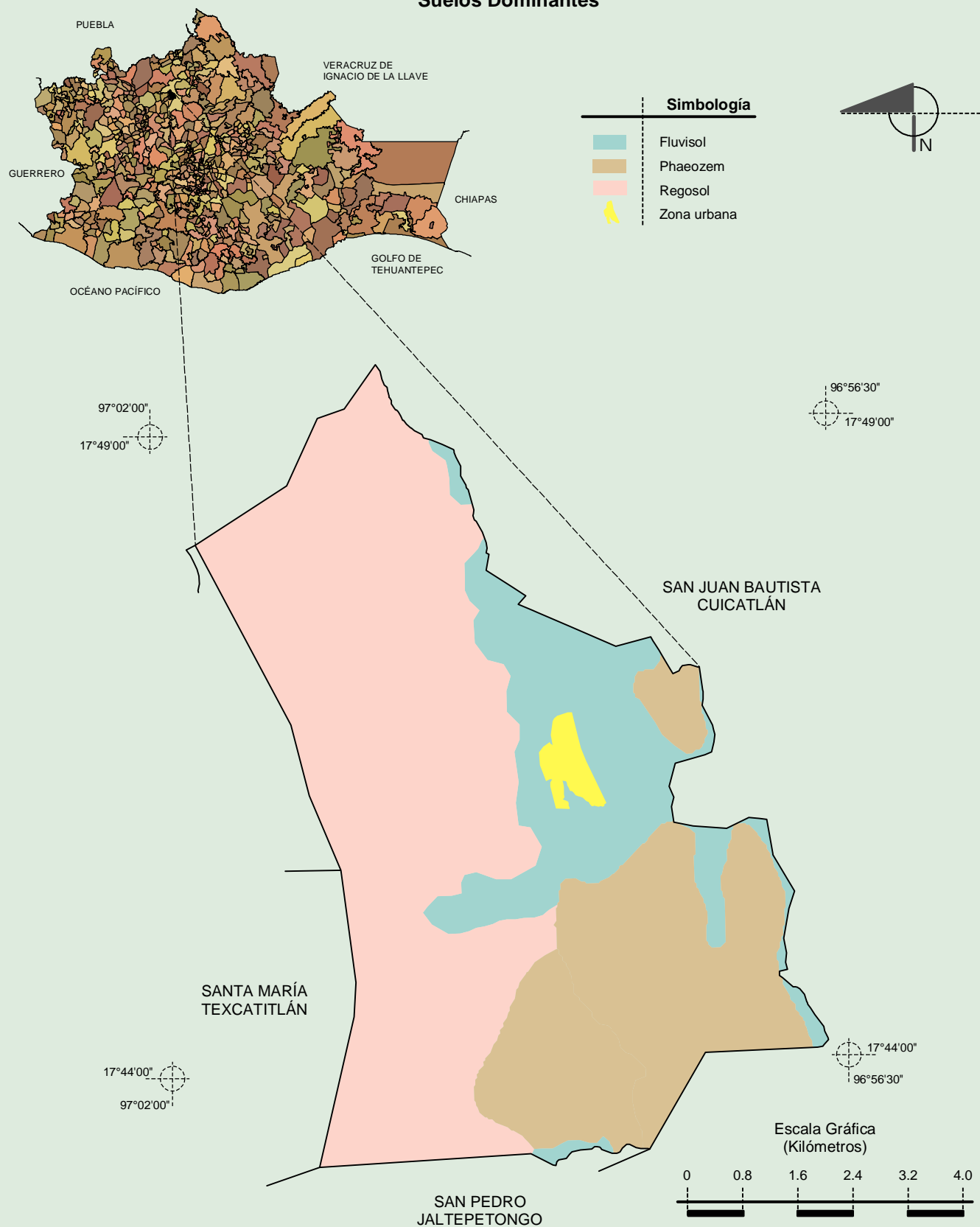
Compendio de información geográfica municipal de los Estados Unidos Mexicanos

Valerio Trujano, Oaxaca



Fuente: INEGI. *Marco Geoestadístico 2010, Versión 4.3.*
 INEGI. Continuo Nacional del Conjunto de Datos Geográficos de la Carta Geológica, 1:250 000, serie I.

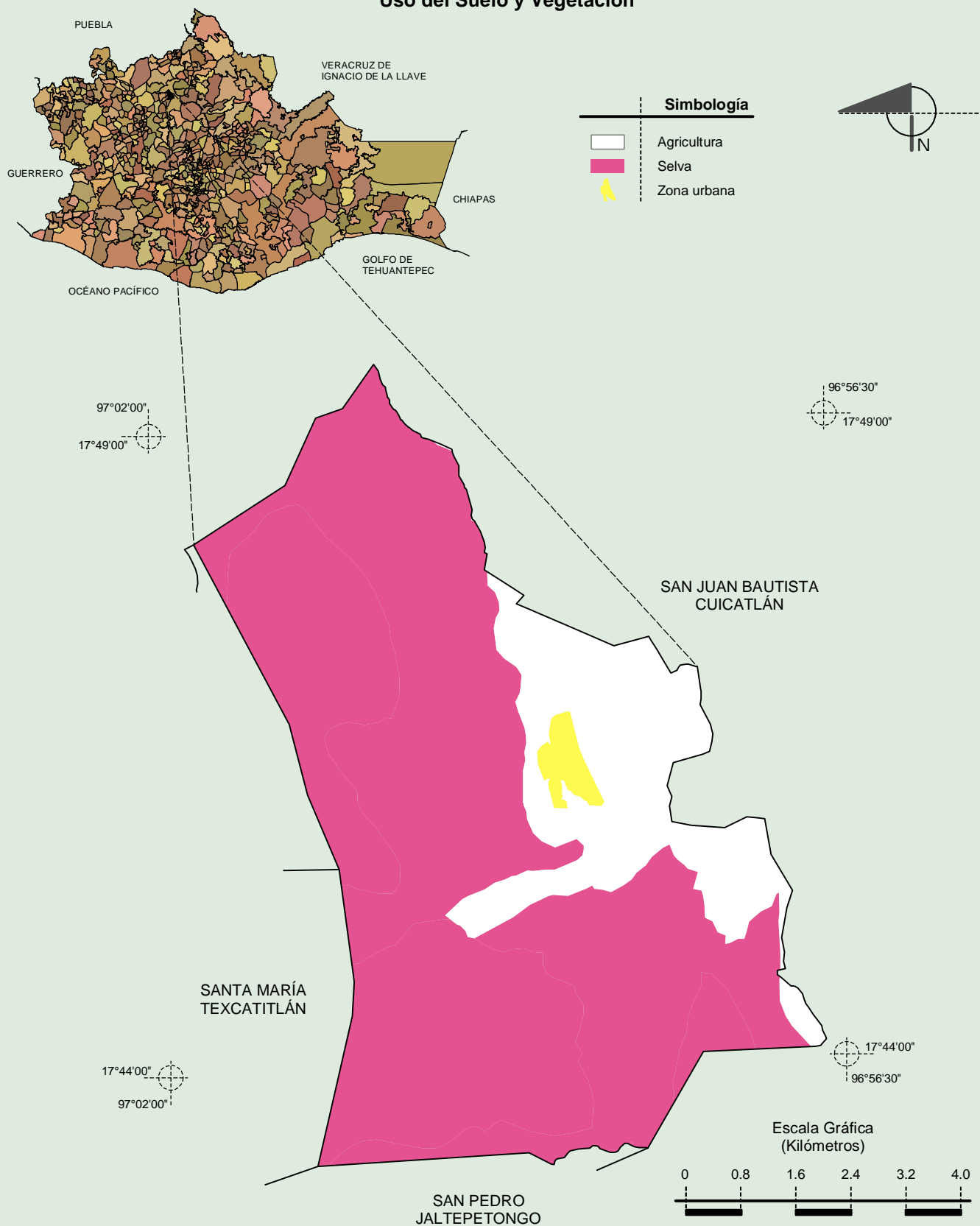
Suelos Dominantes



Compendio de información geográfica municipal de los Estados Unidos Mexicanos

Valerio Trujano, Oaxaca

Uso del Suelo y Vegetación



Fuente: INEGI. *Marco Geoestadístico 2010, Versión 4.3.*
 INEGI. Conjunto de Datos Vectoriales de Uso de Suelo y Vegetación Serie III Escala 1:250 000.