



# Compendio de información geográfica municipal 2010

## San Juan Bautista Valle Nacional

### Oaxaca



**Compendio de información geográfica municipal de los  
Estados Unidos Mexicanos  
San Juan Bautista Valle Nacional, Oaxaca  
clave geoestadística 20559**

Ubicación geográfica	Coordenadas y altitud	Colindancias	Otros datos
	Entre los paralelos 17°38' y 17°57' de latitud norte; los meridianos 96°08' y 96°31' de longitud oeste; altitud entre 0 y 3 000 m.	Colinda al norte con los municipios de San Felipe Usila y San Lucas Ojitlán; al este con los municipios de Santa María Jacatepec y Ayotzintepec; al sur con los municipios de Ayotzintepec, Santiago Comaltepec y San Pedro Yólox; al oeste con el municipio de San Felipe Usila.	Ocupa el 0.73% de la superficie del estado. Cuenta con 70 localidades y una población total de 22 446 habitantes <a href="http://mapserver.inegi.org.mx/mgn2k/">http://mapserver.inegi.org.mx/mgn2k/</a> ; resultado del censo 2010.

Fisiografía	Provincia	Subprovincia	Sistemas de topoformas
	Sierra Madre del Sur (100%)	Sierras Orientales (100%)	Sierra alta compleja (44.96%), Sierra de cumbres tendidas (20.24%), Sierra baja compleja (17.20%), Valle ramificado con lomerío (9.05%), Sierra baja (6.56%) y Llanura con lomerío de piso rocoso o cementado (1.99%)

Clima	Rango de temperatura	Rango de precipitación	Clima
	12 – 26°C	1 200 – 5 000 mm	Cálido húmedo con lluvias todo el año (73.88%), semicálido húmedo con lluvias todo el año (16.64%) y templado húmedo con abundantes lluvias en verano (9.48%)

Geología	Periodo	Roca	Sitios de interés
	Cretácico (67.92%), No determinado (26.78%), Cuaternario (5.20%), Paleógeno (0.09%) y Neógeno (0.01%)	Sedimentaria: Caliza (49.75%), limolita-arenisca (26.78%), lutita-arenisca (0.09%), conglomerado (0.01%) Metamórfica: Esquistos (18.17%) Suelo: Aluvial (5.20%)	No disponible.

Edafología	Suelo dominante
	Acrisol (43.44%), Leptosol (22.07%), Cambisol (14.52%), Luvisol (11.43%), Umbrisol (6.84%) y Fluvisol (1.70%)

	Región hidrológica	Cuenca	Subcuenca	Corrientes de agua	Cuerpos de agua
<b>Hidrografía</b>	Papaloapan (100%)	R. Papaloapan (100%)	R. Blanco (84.93%), R. Usila o Santa Rosa (13.14%) y R. Playa (1.93%)	<b>Perennes:</b> Blanco, Colorado, Seco, Bobo, El Zacate, Trucha, San Antonio Otate, San Felipe de León, Soyalapam y Valle Nacional. <b>Intermitentes:</b> Iguala y El Vapor.	No disponible.

<b>Uso del suelo y vegetación</b>	Uso del suelo	Vegetación
	Agricultura (7.34%), pastizal cultivado (0.91%) y zona urbana (0.47%)	Selva (85.37%) y bosque (5.91%)

<b>Uso potencial de la tierra</b>	Agrícola	Pecuario
	Para la agricultura mecanizada continua (6.26%) Para la agricultura manual continua (1.77%) No aptas para la agricultura (91.97%)	Para el establecimiento de praderas cultivadas con maquinaria agrícola (6.26%) Para el aprovechamiento de la vegetación natural diferente del pastizal (27.44%) No aptas para uso pecuario (66.30%)

<b>Zona urbana</b>	La zona urbana está creciendo sobre suelo del Cuaternario y roca sedimentaria del Cretácico, en valle ramificado con lomerío; sobre área donde originalmente había suelos denominados Acrisol, Fluvisol y Leptosol; tiene clima cálido húmedo con lluvias todo el año, y está creciendo sobre terrenos previamente ocupados por agricultura y selva.
--------------------	--

<b>Zonas arqueológicas y monumentos históricos</b>	No disponible.
--	----------------

Fuente: [www.inafed.gob.mx/wb2/ELOCAL/ELOC](http://www.inafed.gob.mx/wb2/ELOCAL/ELOC) Enciclopedia

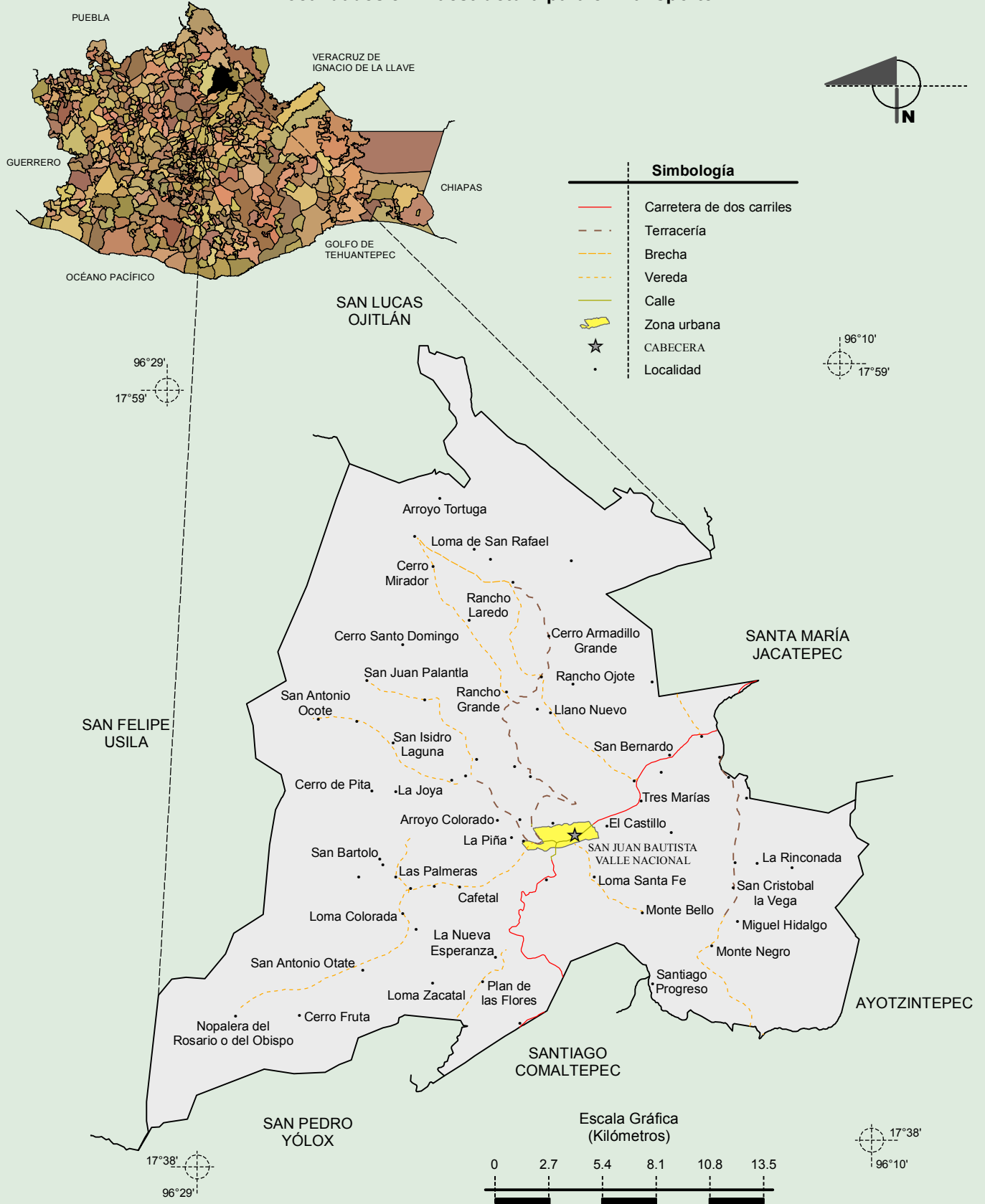
<b>Hablantes de lengua indígena</b>	Dialecto	Número de personas
	Lenguas chinantecas, Lenguas zapotecas, Mazateco, Cuicateco, Lenguas mixtecas, Mixe, Chatino, Náhuatl, Totonaca y No especificado.	11 438

Fuente: INEGI. II Censo de Población y Vivienda, 2005. Tabulados básicos.

<b>Cultura popular</b>	Artesanías	Gastronomía	Música
	Manufactura de tejidos de palma.	Mole negro y rojo, amarillo de pollo, tamales, carnes asadas, pescados y bebidas refrescantes.	No disponible.

Fuente: [www.inafed.gob.mx/wb2/ELOCAL/ELOC](http://www.inafed.gob.mx/wb2/ELOCAL/ELOC) Enciclopedia

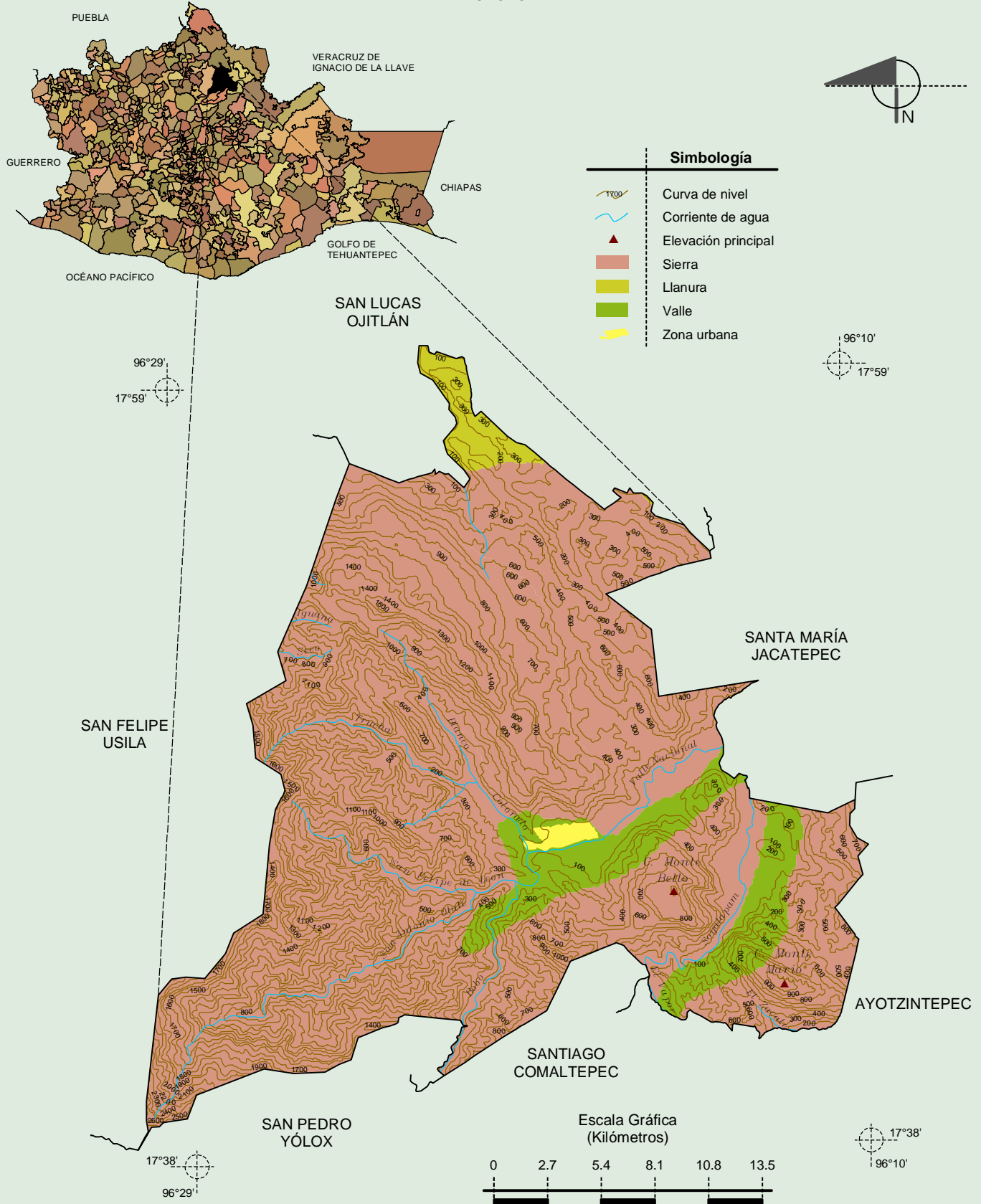
**Localidades e Infraestructura para el Transporte**



Fuente: INEGI. Marco Geoestadístico 2010, Versión 4.3.  
INEGI. Información Topográfica Digital Escala 1:250 000 serie III.

**Compendio de información geográfica municipal de los Estados Unidos Mexicanos  
San Juan Bautista Valle Nacional, Oaxaca**

**Relieve**

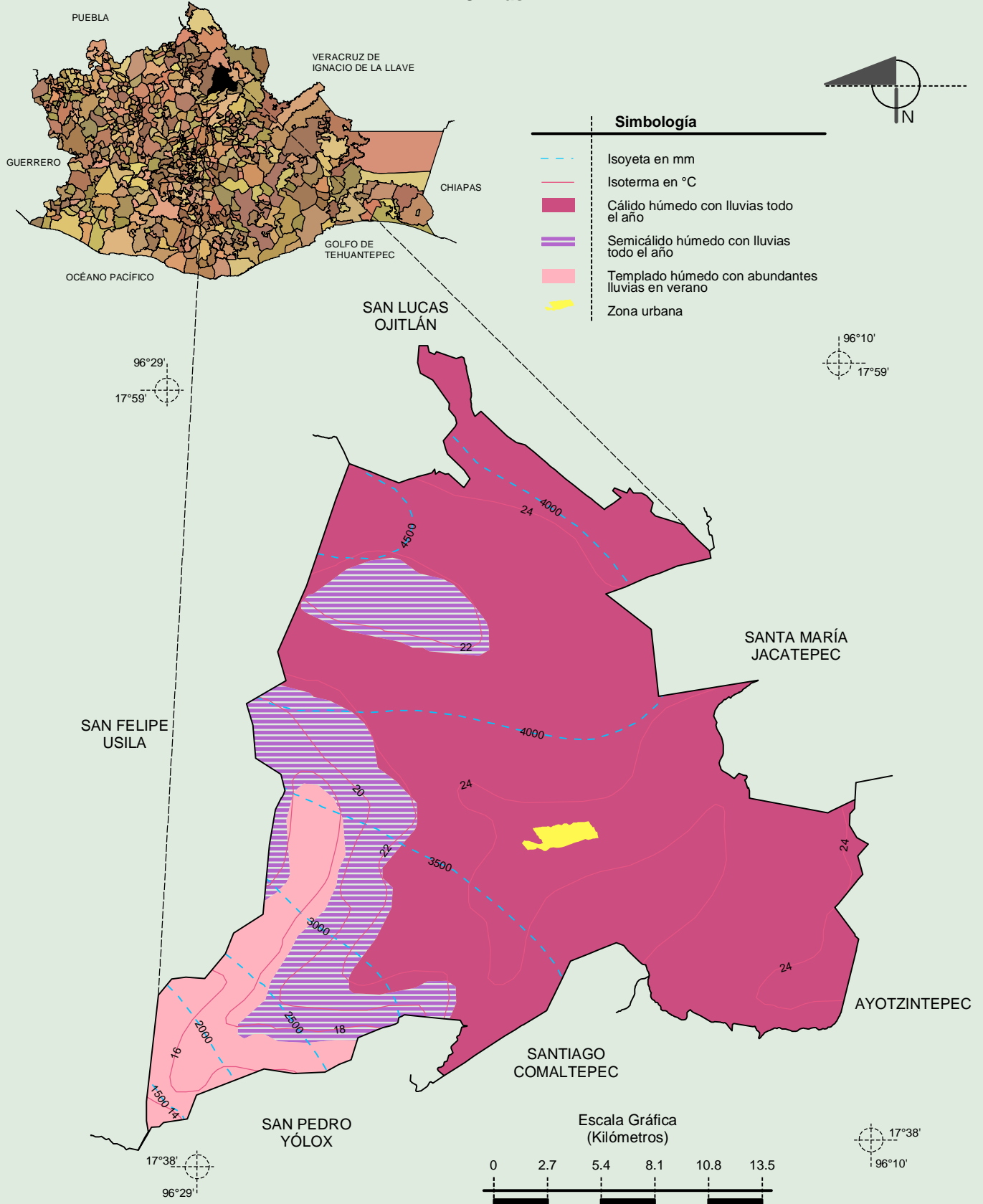


INEGI. Compendio de información geográfica municipal 2010. San Juan Bautista Valle Nacional, Oaxaca. 2010

Fuente: INEGI. Marco Geoestadístico 2010, Versión 4.3.  
 INEGI. Información Topográfica Digital Escala 1:250 000 serie III.  
 INEGI. Continuo Nacional del Conjunto de Datos Geográficos de la carta Fisiográfica 1:1 000 000, serie I.  
 INEGI-CONAGUA. 2007. Mapa de la Red Hidrográfica Digital de México escala 1:250 000. México.

**Compendio de información geográfica municipal de los Estados Unidos Mexicanos**  
**San Juan Bautista Valle Nacional, Oaxaca**

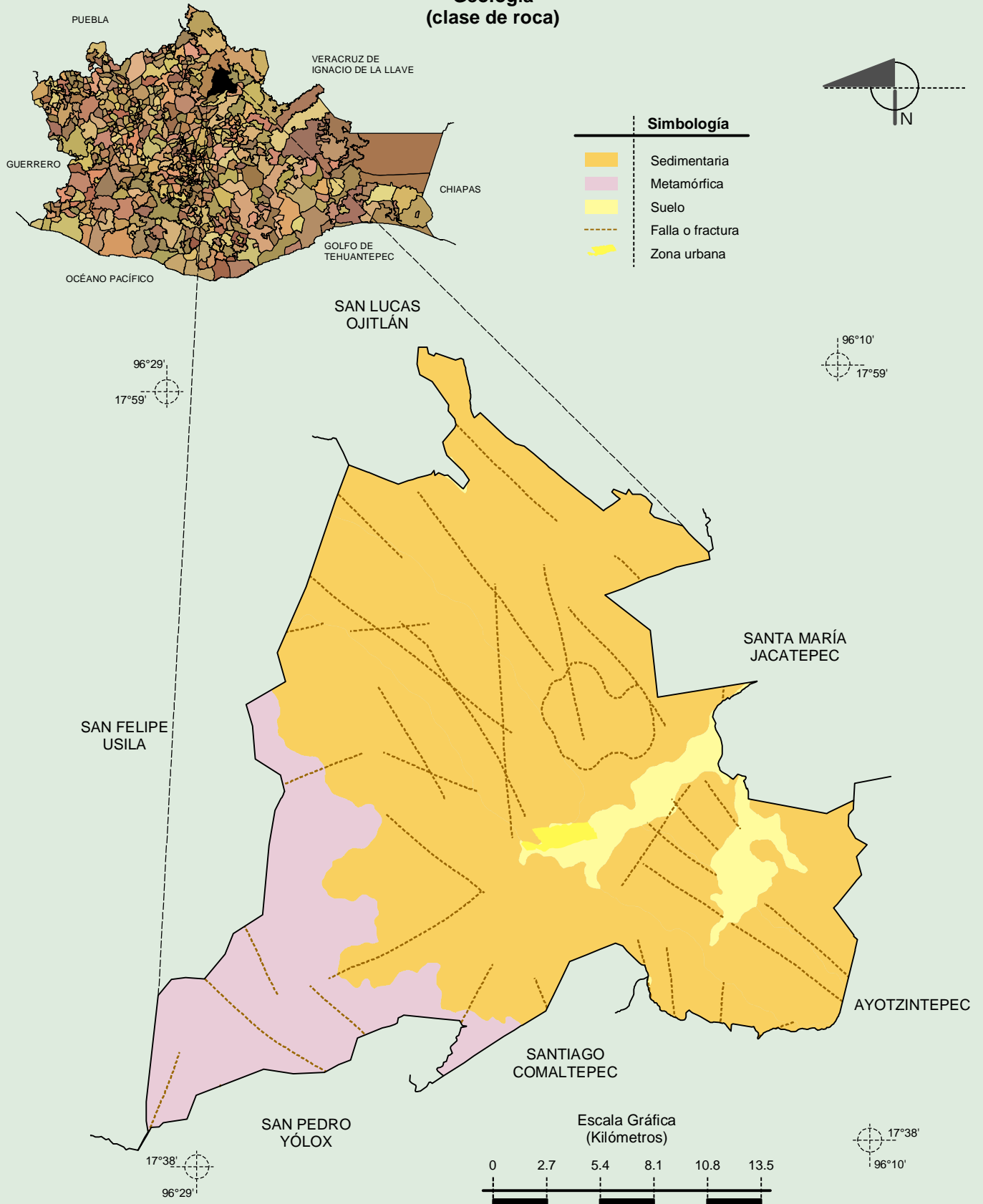
**Climas**



Fuente: INEGI. Marco Geoestadístico 2010, Versión 4.3.  
 INEGI. Continuo Nacional del Conjunto de Datos Geográficos de las Cartas de Climas, Precipitación Total Anual y Temperatura Media Anual 1:1 000 000, serie I.

**Compendio de información geográfica municipal de los Estados Unidos Mexicanos  
San Juan Bautista Valle Nacional, Oaxaca**

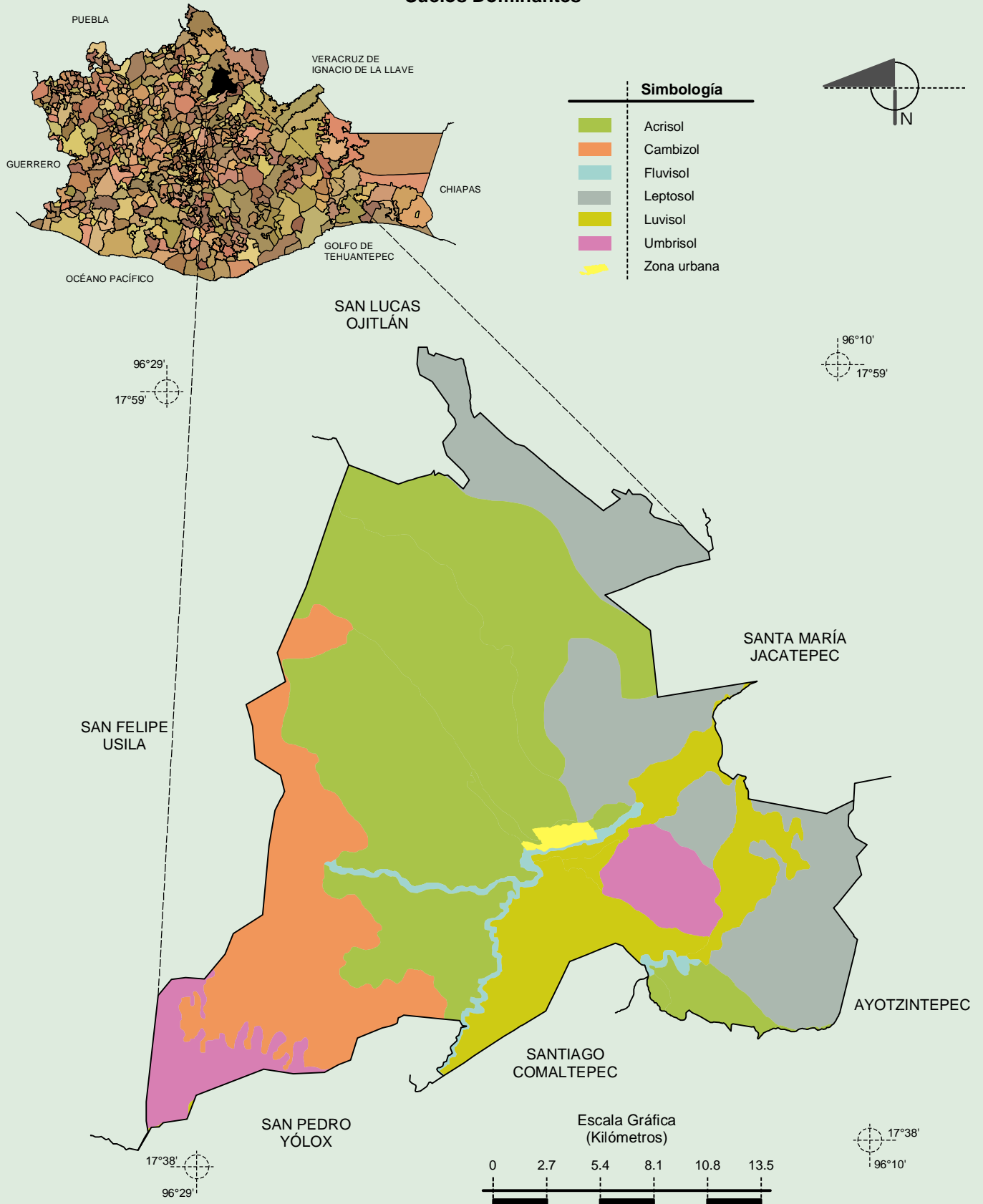
**Geología  
(clase de roca)**



INEGI. Compendio de información geográfica municipal 2010. San Juan Bautista Valle Nacional, Oaxaca. 2010

Fuente: INEGI. Marco Geoestadístico 2010, Versión 4.3.  
INEGI. Continuo Nacional del Conjunto de Datos Geográficos de la Carta Geológica, 1:250 000, serie I.

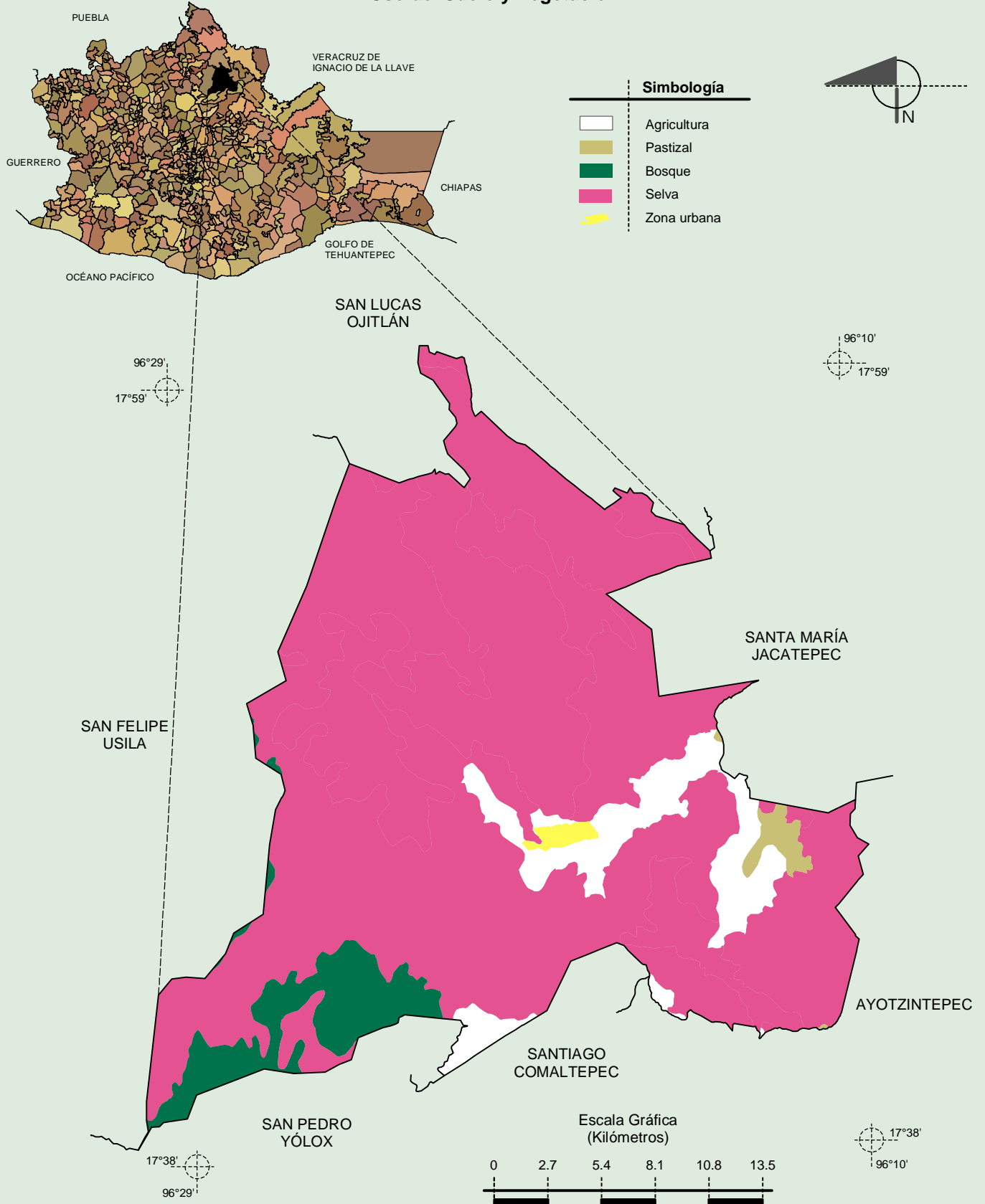
Suelos Dominantes



Fuente: INEGI. Marco Geoestadístico 2010, Versión 4.3.  
 INEGI. Conjunto de Datos Vectorial Edafológico, Escala 1:250 000 Serie II (Continuo Nacional).

**Compendio de información geográfica municipal de los Estados Unidos Mexicanos  
San Juan Bautista Valle Nacional, Oaxaca**

**Uso del Suelo y Vegetación**



Fuente: INEGI. Marco Geoestadístico 2010, Versión 4.3.  
INEGI. Conjunto de Datos Vectoriales de Uso de Suelo y Vegetación Serie III Escala 1:250 000.