

Instituto Nacional de Estadística y Geografía



# Compendio de información geográfica municipal 2010

Villa Díaz Ordaz

Oaxaca



INSTITUTO NACIONAL  
DE ESTADÍSTICA Y GEOGRAFÍA

**Compendio de información geográfica municipal de los  
Estados Unidos Mexicanos  
Villa Díaz Ordaz, Oaxaca  
clave geoestadística 20560**

Ubicación geográfica	Coordenadas y altitud	Colindancias	Otros datos
	Entre los paralelos 16°57' y 17°10' de latitud norte; los meridianos 96°16' y 96°29' de longitud oeste; altitud entre 1 400 y 3 400 m.	Colinda al norte con los municipios de San Miguel Amatlán, Santa María Yavesía, Santiago Laxopa y Santo Domingo Xagacia; al este con los municipios de Santo Domingo Xagacia, Santo Domingo Albarradas y San Pablo Villa de Mitla; al sur con los municipios de San Pablo Villa de Mitla y Tlacolula de Matamoros; al oeste con los municipios de Tlacolula de Matamoros, Santa Ana del Valle, Teotitlán del valle, Santa Catarina Lachatao y San Miguel Amatlán.	Ocupa el 0.30% de la superficie del estado. Cuenta con 7 localidades y una población total de 6 174 habitantes <a href="http://mapserver.inegi.org.mx/mgn2k/">http://mapserver.inegi.org.mx/mgn2k/</a> ; resultado del censo 2010.

Fisiografía	Provincia	Subprovincia	Sistemas de topoformas
	Sierra Madre del Sur (100%)	Sierras Orientales (85.73%) y Sierras y Valles de Oaxaca (14.27%)	Sierra alta compleja (85.73%), Llanura aluvial con lomerío (7.43%) y Lomerío con llanuras (6.84%)

Clima	Rango de temperatura	Rango de precipitación	Clima
	10 – 20°C	600 – 1 500 mm	Templado húmedo con abundantes lluvias en verano (38.74%), templado subhúmedo con lluvias en verano, más húmedo (19.68%), semifrío húmedo con abundantes lluvias en verano (16.71%), semicálido subhúmedo con lluvias en verano (10.62%), templado subhúmedo con lluvias en verano, de humedad media (9.37%), semiseco semicálido (4.43%) y semicálido húmedo con abundantes lluvias en verano (0.45%)

Geología	Periodo	Roca	Sitios de interés
	Terciario (83.83%), Neógeno (11.45%), Cuaternario (3.31%) y Cretácico (1.41%)	Ígnea extrusiva: Andesita (57.28%), toba ácida (26.55%) y arenisca-toba intermedia	Mina: Oro.

		(11.45%) Metamórfica: Esquisto (1.41%) Suelo: Aluvial (3.31%)	
--	--	---	--

Edafología	Suelo dominante
	Acrisol (79.71%), Luvisol (7.17%), Regosol (5.62%), Leptosol (5.26%), Vertisol (1.77%) y Phaeozem (0.47%)

	Región hidrológica	Cuenca	Subcuenca	Corrientes de agua	Cuerpos de agua
Hidrografía	Papaloapan (55.99%) y Costa Chica - Río Verde (44.01%)	R. Papaloapan (55.99%) y R. Atoyac (44.01%)	R. Playa (55.99%) y R. Atoyac - Oaxaca de Juárez (44.01%)	<b>Perennes:</b> Nevería, Grande y Palenque. <b>Intermitentes:</b> Cacalote, Grande, Geushget, Seco (Río Grande), Geusu, Geulovil, La Muralla, Salado, Seco y Norato.	No disponible.

Uso del suelo y vegetación	Uso del suelo	Vegetación
	Agricultura (24.73%) y zona urbana (0.96%)	Bosque (68.05%), pastizal inducido (5.99%) y selva (0.27%)

Uso potencial de la tierra	Agrícola	Pecuario
	Para la agricultura mecanizada continua (4.36%) Para la agricultura de tracción animal estacional (4.44%) Para la agricultura manual continua (16.24%) Para la agricultura manual estacional (9.00%) No aptas para la agricultura (65.96%)	Para el establecimiento de praderas cultivadas con maquinaria agrícola (4.36%) Para el aprovechamiento de la vegetación de pastizales (4.44%) Para el aprovechamiento de la vegetación natural diferente del pastizal (8.81%) Para el aprovechamiento de la vegetación natural únicamente por el ganado caprino (29.06%) No aptas para uso pecuario (53.33%)

Zona urbana	La zona urbana está creciendo sobre suelo del Cuaternario y roca ígnea extrusiva del Terciario, en llanura aluvial con lomerío y sierra alta compleja; sobre área donde originalmente había suelos denominados Acrisol, Vertisol, Leptosol y Regosol; tiene clima semicálido subhúmedo con lluvias en verano y templado subhúmedo con lluvias en verano, de humedad media y está creciendo sobre terreno previamente ocupado por agricultura.
-------------	---

Zonas arqueológicas y monumentos	Se localiza un templo que fue construido en el año 1526.
----------------------------------	--

<b>históricos</b>	
-------------------	--

Fuente: [www.inafed.gob.mx/wb2/ELOCAL/ELOC\\_Enciclopedia](http://www.inafed.gob.mx/wb2/ELOCAL/ELOC_Enciclopedia)

Hablantes de lengua indígena	Dialecto	Número de personas
	Lenguas zapotecas, Lenguas mixtecas, Mixe y No especificado.	4 791

Fuente: INEGI. II Censo de Población y Vivienda, 2005. Tabulados básicos.

Cultura popular	Artesanías	Gastronomía	Música
	Se elaboran importantes textiles, en elementos como tapetes, cobijas, bolsas, servilletas, cobertores, tapices, etc.	El higadito de puerco guisado con huevo; el mole negro, arroz blanco; el mole coloradito, el amarillo de res, el caldo de fandango y los tacos rellenos picadillo de pollo Bebidas típicas como el tepache y el mezcal. Como postres las gelatinas de sabores naturales.	La música de banda de viento. También existe una estudiantina de instrumentos de cuerda.

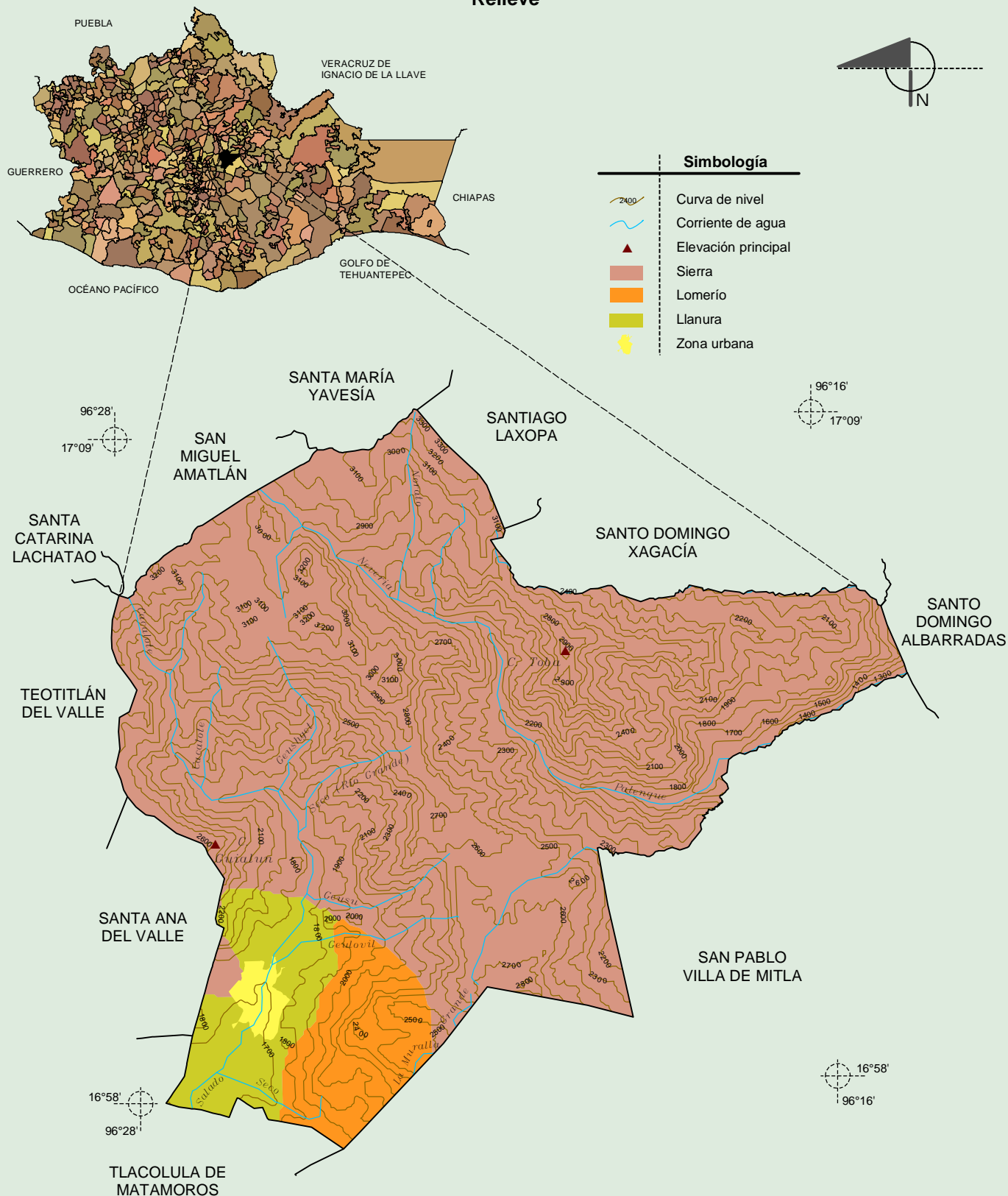
Fuente: [www.inafed.gob.mx/wb2/ELOCAL/ELOC\\_Enciclopedia](http://www.inafed.gob.mx/wb2/ELOCAL/ELOC_Enciclopedia)



# Compendio de información geográfica municipal de los Estados Unidos Mexicanos

## Villa Díaz Ordaz, Oaxaca

### Relieve



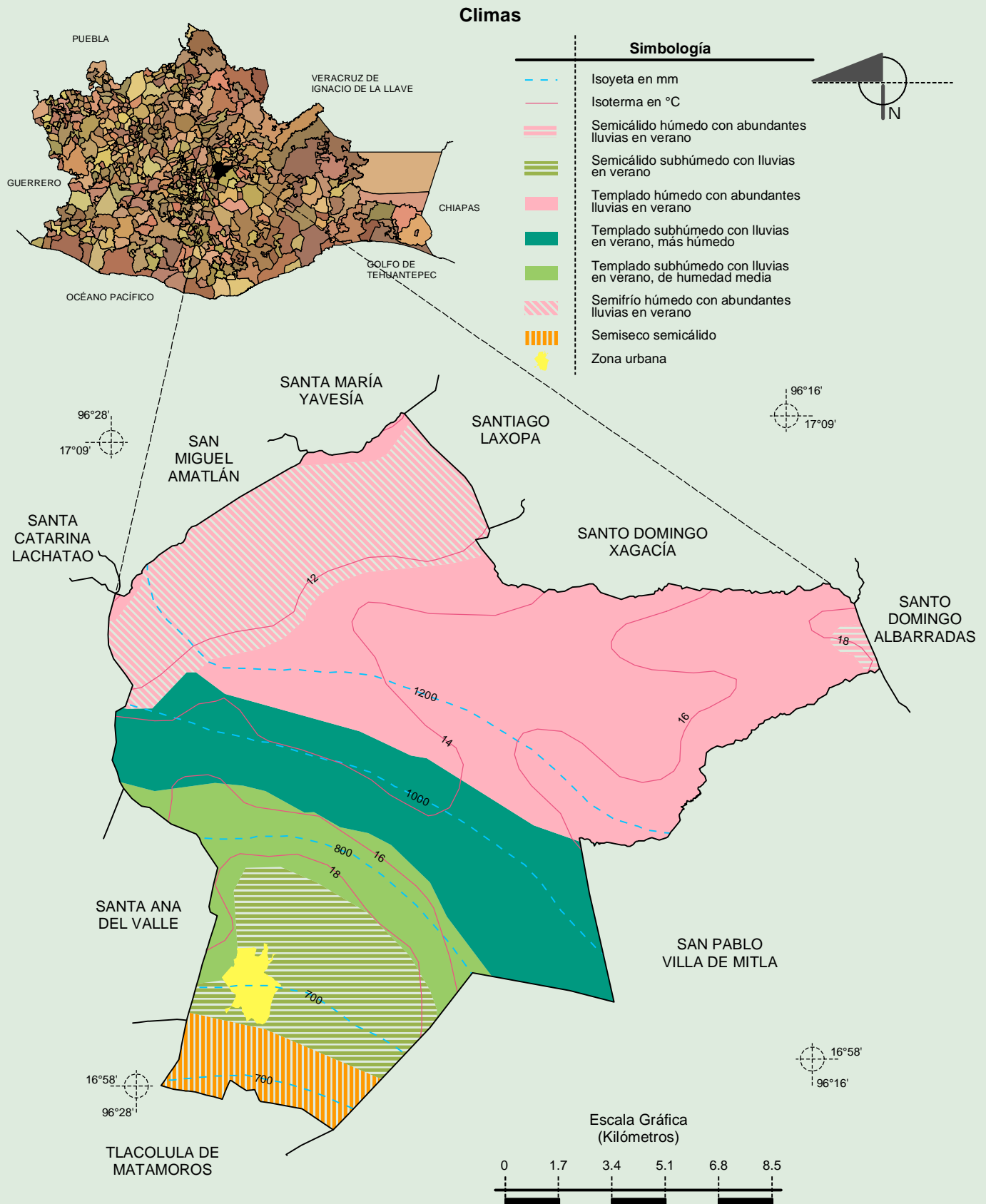
Fuente: INEGI. Marco Geoestadístico 2010, Versión 4.3.

INEGI. Información Topográfica Digital Escala 1:250 000 serie III.

INEGI. Continuo Nacional del Conjunto de Datos Geográficos de la carta Fisiográfica 1:1 000 000, serie I.

INEGI-CONAGUA. 2007. Mapa de la Red Hidrográfica Digital de México escala 1:250 000. México.

**Compendio de información geográfica municipal de los Estados Unidos Mexicanos**  
**Villa Díaz Ordaz, Oaxaca**

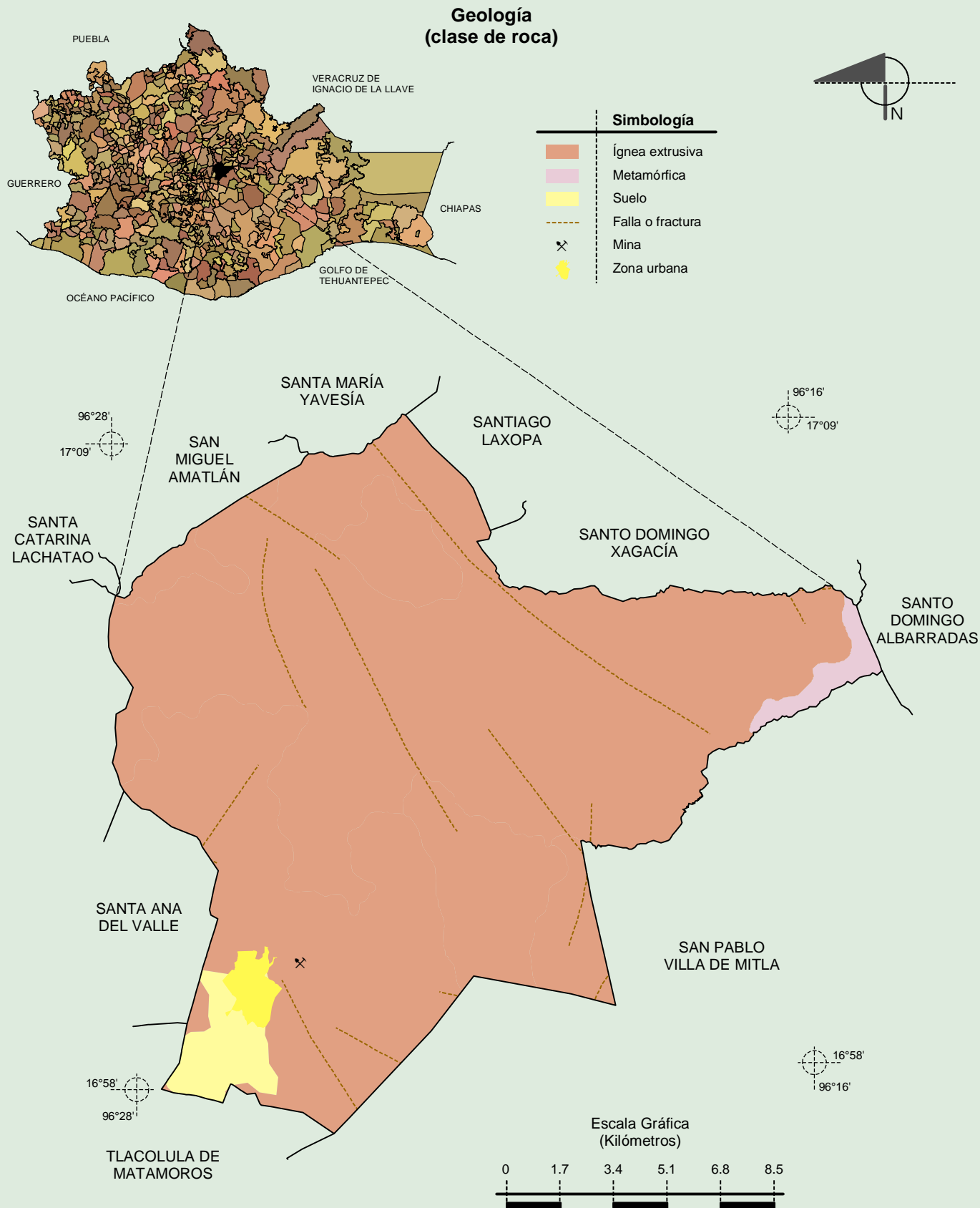


Fuente: INEGI. Marco Geoestadístico 2010, Versión 4.3.

INEGI. Continuo Nacional del Conjunto de Datos Geográficos de las Cartas de Climas, Precipitación Total Anual y Temperatura Media Anual 1:1 000 000, serie I.

# Compendio de información geográfica municipal de los Estados Unidos Mexicanos

## Villa Díaz Ordaz, Oaxaca



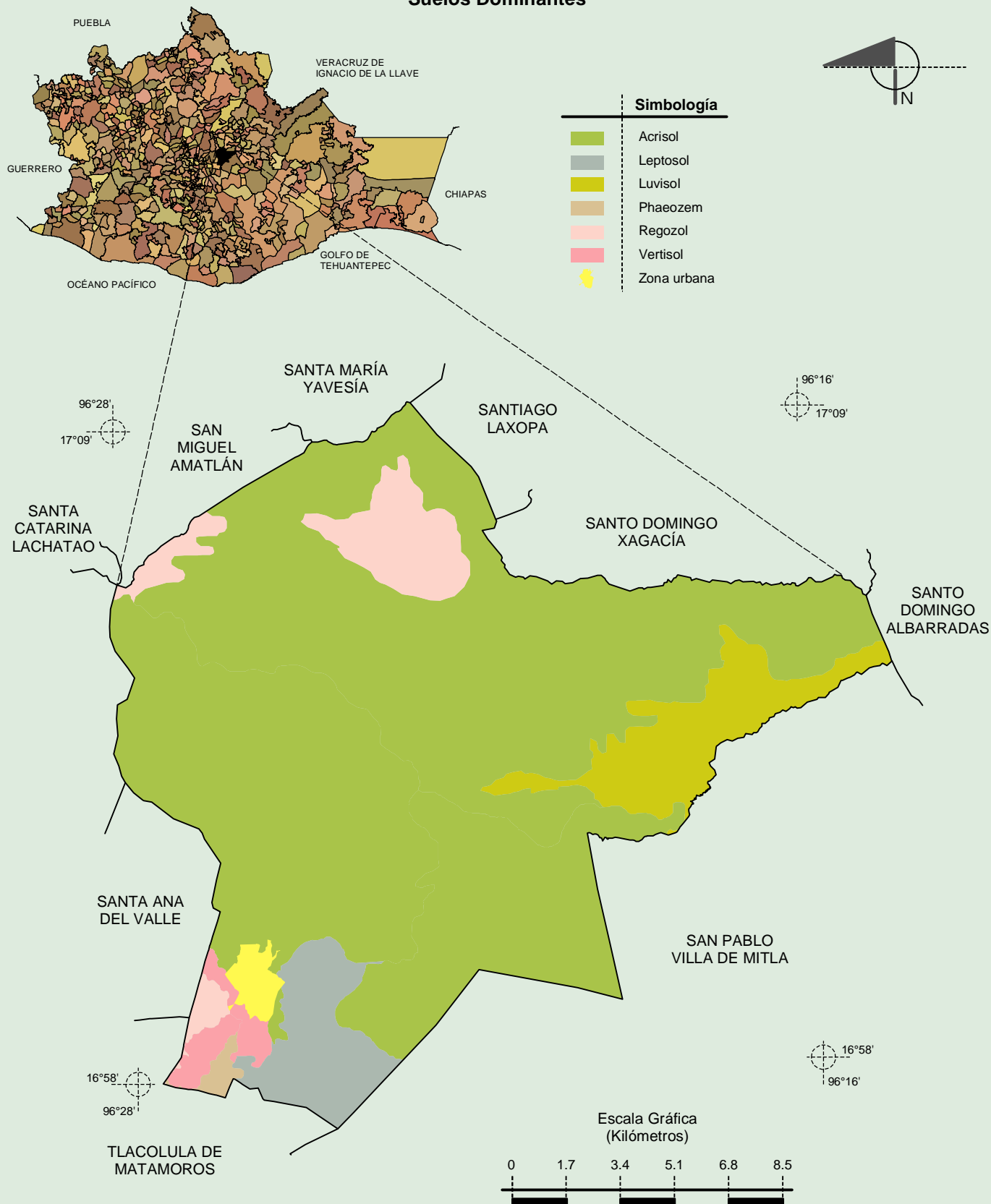
Fuente: INEGI. Marco Geoestadístico 2010, Versión 4.3.

INEGI. Continuo Nacional del Conjunto de Datos Geográficos de la Carta Geológica, 1:250 000, serie I.

INEGI. Continuo Nacional del Conjunto de Datos Geográficos de la Carta Geológica, 1:1 000 000, serie I.

**Compendio de información geográfica municipal de los Estados Unidos Mexicanos**  
**Villa Díaz Ordaz, Oaxaca**

**Suelos Dominantes**



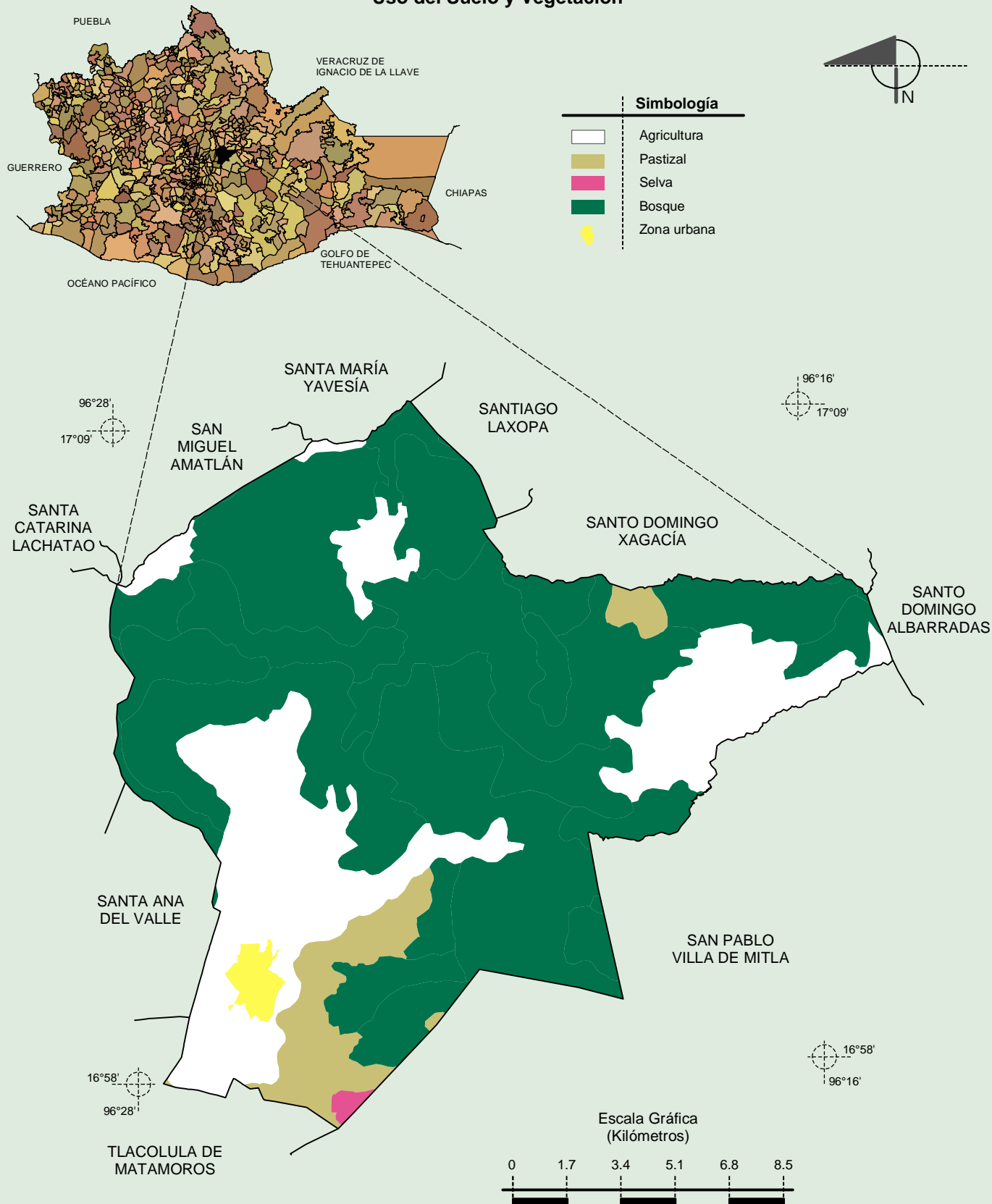
Fuente: INEGI. *Marco Geoestadístico 2010, Versión 4.3.*  
 INEGI. Conjunto de Datos Vectorial Edafológico, Escala 1:250 000 Serie II (Continuo Nacional).



# Compendio de información geográfica municipal de los Estados Unidos Mexicanos

## Villa Díaz Ordaz, Oaxaca

### Uso del Suelo y Vegetación



Fuente: INEGI. *Marco Geoestadístico 2010, Versión 4.3.*  
 INEGI. Conjunto de Datos Vectoriales de Uso del Suelo y Vegetación Serie III Escala 1:250 000.