



# Compendio de información geográfica municipal 2010

Acajete

Puebla



**Compendio de información geográfica municipal de los  
Estados Unidos Mexicanos  
Acajete, Puebla  
Clave geoestadística 21001**

	Coordenadas y altitud	Colindancias	Otros datos
<b>Ubicación geográfica</b>	Entre los paralelos 19° 00' y 19° 12' de latitud norte; los meridianos 97° 50' y 98° 01' de longitud oeste; altitud entre 2 280 y 3 200 m.	Colinda al norte con el municipio de Tepatlaxco de Hidalgo, el estado de Tlaxcala y el municipio de Nopalucan; al este con los municipios de Nopalucan y Tepeaca; al sur con los municipios de Tepeaca, Cuautinchán y Amozoc; al oeste con los municipios de Amozoc y Tepatlaxco de Hidalgo.	Ocupa el 0.52% de la superficie del estado. Cuenta con 70 localidades y una población total de 60 353 habitantes; resultado del censo 2010. <a href="http://mapserver.inegi.org.mx/mgn2k/">http://mapserver.inegi.org.mx/mgn2k/</a>

	Provincia	Subprovincia	Sistemas de topoformas
<b>Fisiografía</b>	Eje Neovolcánico (100%)	Lagos y Volcanes de Anáhuac (100%)	Llanura aluvial con lomerío (39.38%), Sierra volcánica con estrato volcanes o estrato volcanes aislados (36.77%), Meseta basáltica escalonada (23.80%) y Sierra volcánica de laderas tendidas (0.05%)

	Rango de temperatura	Rango de precipitación	Clima
<b>Clima</b>	6 – 16°C	700 – 1 100 mm	Templado subhúmedo con lluvias en verano, de mayor humedad (80.30%), templado subhúmedo con lluvias en verano, de humedad media (15.49%) y semifrío subhúmedo con lluvias en verano, de mayor humedad (4.21%)

	Periodo	Roca	Sitios de interés
<b>Geología</b>	Cuaternario (45.97%), Neógeno (19.42%) y Cretácico (15.06%)	Ígnea extrusiva: brecha volcánica intermedia (4.35%), andesita (2.11%), basalto (1.16%), brecha volcánica básica (0.71%) y toba ácida (0.65%) Sedimentaria: caliza (15.06%), conglomerado (13.44%) y brecha sedimentaria (12.95%) Suelo: aluvial (30.02%)	No disponible

*Nota: el porcentaje faltante corresponde a Zona Urbana con (19.55%).*

	Suelo dominante
<b>Edafología</b>	Arenosol (35.93%), Leptosol (18.49%), Fluvisol (11.32%), Cambisol (4.45%), Durisol (4.15%), Phaeozem (3.41%) y Luvisol (2.70%)

*Nota: el porcentaje faltante corresponde a Zona Urbana con (19.55%).*

	Región hidrológica	Cuenca	Subcuenca	Corrientes de agua	Cuerpos de agua
<b>Hidrografía</b>	Balsas (100%)	R. Atoyac (100%)	R. Atoyac - Balcón del Diablo (95.89%) y L. Totolzingo (4.11%)	Perenne Intermitentes	No disponible

	Uso del suelo	Vegetación
<b>Uso del suelo y vegetación</b>	Agricultura (57.27%) y zona urbana (19.55%)	Bosque (18.97%), pastizal (3.49%) y matorral (0.72%)

	Agrícola	Pecuario
<b>Uso potencial de la tierra</b>	Para la agricultura mecanizada continua (52.81%) Para la agricultura con tracción animal continua (8.00%) No apta para la agricultura (39.19%)	Para el establecimiento de praderas cultivadas con maquinaria agrícola (52.81%) Para el establecimiento de praderas cultivadas con tracción animal (8.00%) Para el aprovechamiento de la vegetación natural diferente del pastizal (19.62%) No apta para uso pecuario (19.57%)

<b>Zona urbana</b>	Las zonas urbanas están creciendo sobre rocas sedimentarias y suelo aluvial del Cuaternario, en sierra volcánica con estrato volcanes o estrato volcanes aislados y llanura aluvial con lomerío; sobre áreas donde originalmente había suelos denominados Arenosol y Fluvisol; tienen clima templado subhúmedo con lluvias en verano y están creciendo sobre terrenos previamente ocupados por agricultura.
--------------------	---

<b>Zonas arqueológicas y monumentos históricos</b>	Parroquia de Acajete Santa María de la Asunción que data del siglo XVI año 1650, la Casa de la Cultura “Acaxetl” y la Iglesia de Santa Isabel Tepetzala del siglo XV y del año de 1563.
--	---

Fuente: [www.inafed.gob.mx/wb2/ELOCAL/ELOC](http://www.inafed.gob.mx/wb2/ELOCAL/ELOC) Enciclopedia

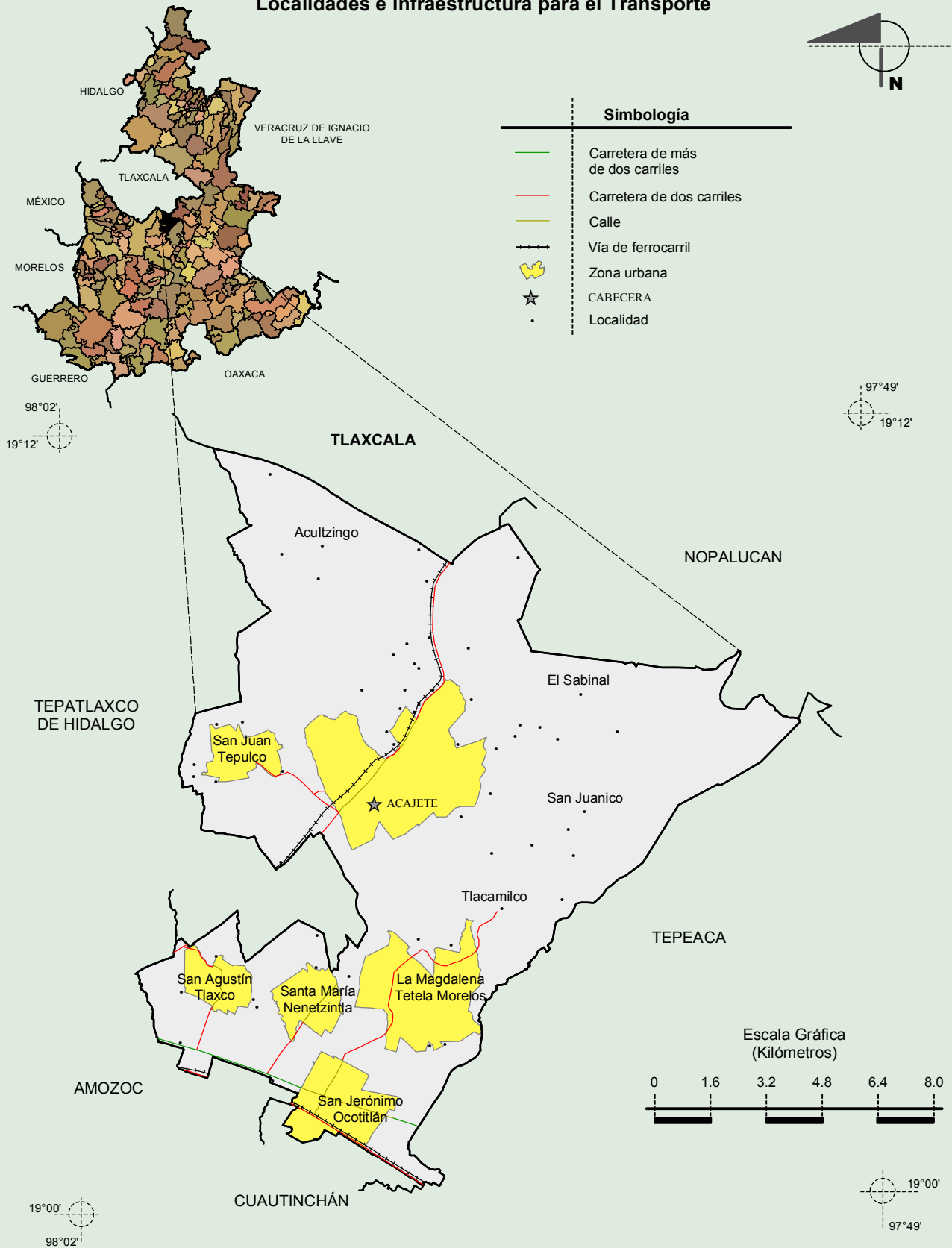
<b>Hablantes de lengua indígena</b>	Dialecto	Número de personas
	Náhuatl, Mazateco, Maya, Mixteca, Totonaca, Mixe, Zapoteca, Chinanteca y No especificado	3123

Fuente: INEGI. Puebla. *II Censo de Población y Vivienda, 2005. Tabulados básicos*

<b>Cultura popular</b>	Artesanías	Gastronomía	Música
	Se manufactura en piedra, metates, molcajetes, temolotes y metlapiles.	Alimentos: Arroz colorado con chícharos y zanahorias, mole poblano con pierna de guajolote y tachonado con ajonjolí tostado, tamales de haba y tamales tontos hechos con manteca y sal, tortillas de maíz hechas a mano y cocidas en comales de barro, frijoles de olla con epazote, mole de espinazo, queso, tlaxcales, barbacoa, chileatole y el “pan de burro” ó “pan de fiesta” elaborado con agua de azahar, nuez y huevo. Dulces: Hay quienes se dedican a hacer los famosos dulces vidriados de higos, calabazates, pera, manzana y chilacayote, las cocadas, las jaleas de membrillo y las conservas de tejocote, durazno, manzana, ciruela y chabacanos. Bebidas: Los clásicos licores de frutas en una gran variedad, entre los que se encuentran “el burrito con anís”, el durazno, el tejocote, el capulín, de hierbabuena y toronjil; también se sirve pulque de maguey de la malinche frío y espumoso.	Bandas y orquestas que en las fiestas patronales tocan con instrumentos de viento.

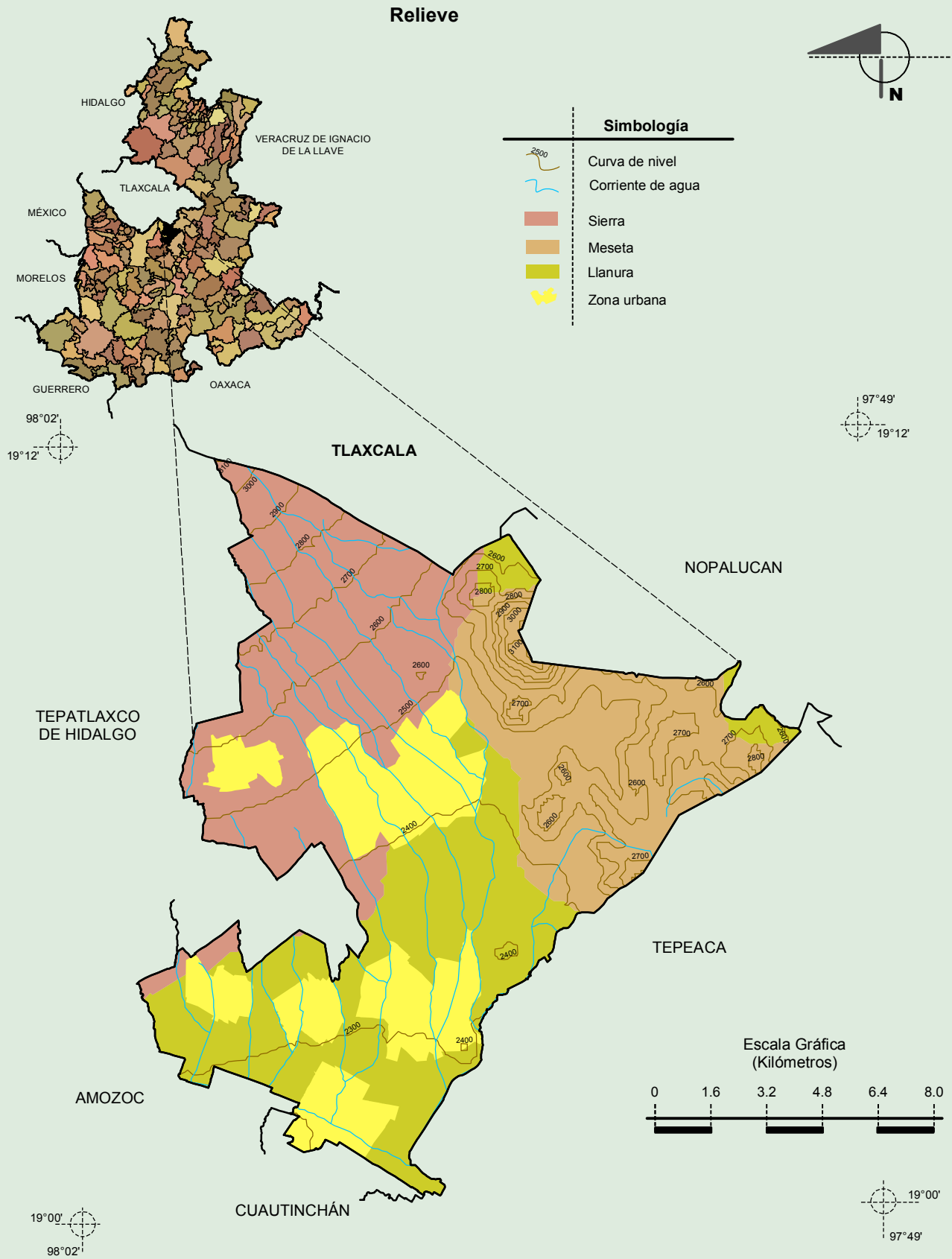
Fuente: [www.inafed.gob.mx/wb2/ELOCAL/ELOC](http://www.inafed.gob.mx/wb2/ELOCAL/ELOC) Enciclopedia

**Localidades e Infraestructura para el Transporte**



Fuente: INEGI. *Marco Geoestadístico 2010, versión 4.3.*  
 INEGI. Información Topográfica Digital Escala 1:250 000 serie III.

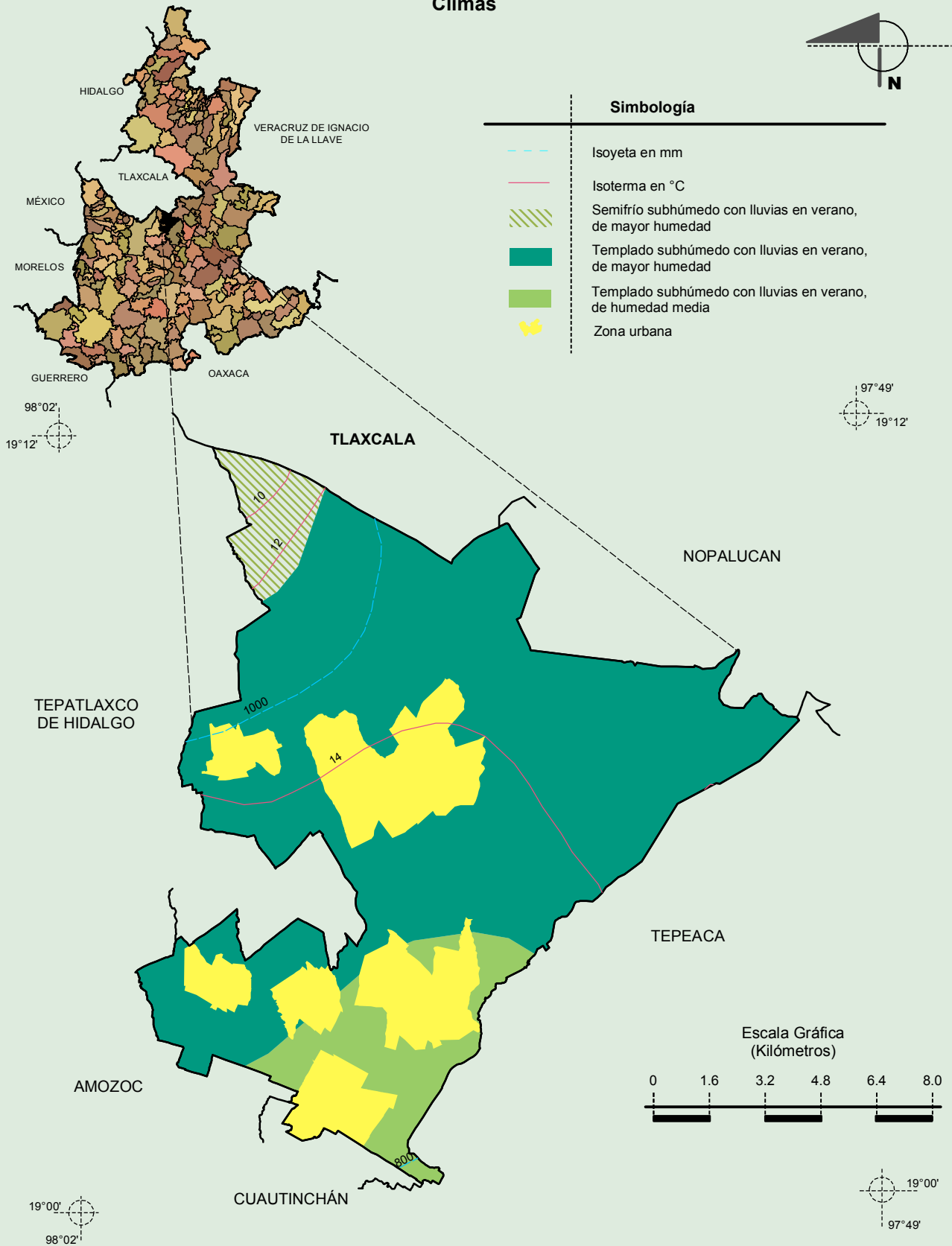
**Compendio de información geográfica municipal de los Estados Unidos Mexicanos**  
**Acajete, Puebla**



Fuente: INEGI. *Marco Geoestadístico 2010, versión 4.3.*  
 INEGI. Información Topográfica Digital Escala 1:250 000 serie III.  
 INEGI. Continuo Nacional del Conjunto de Datos Geográficos de la Carta Fisiográfica 1:1 000 000, serie I.  
 INEGI-CONAGUA. 2007. Mapa de la Red Hidrográfica Digital de México escala 1:250 000. México.

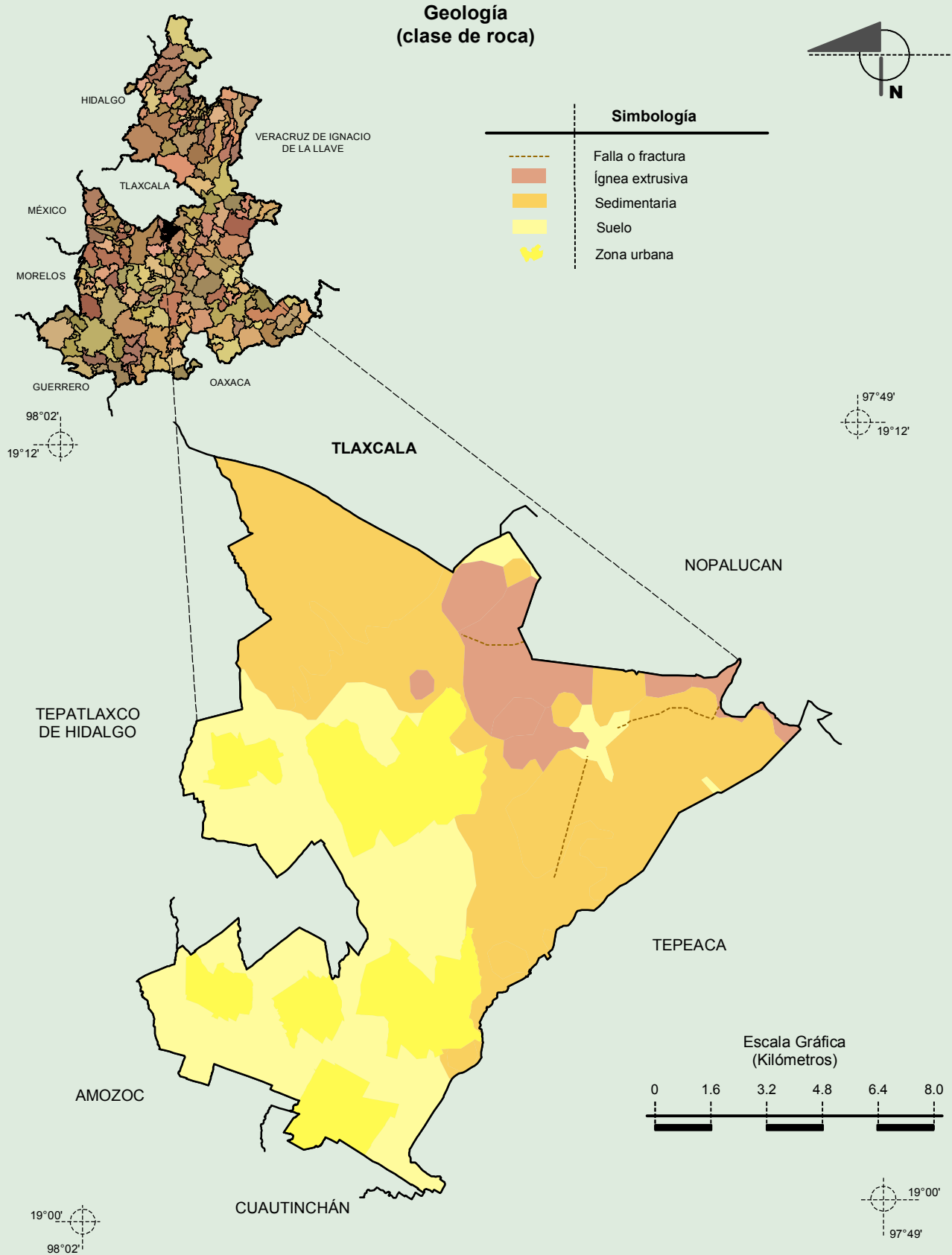
**Compendio de información geográfica municipal de los Estados Unidos Mexicanos**  
**Acajete, Puebla**

**Climas**



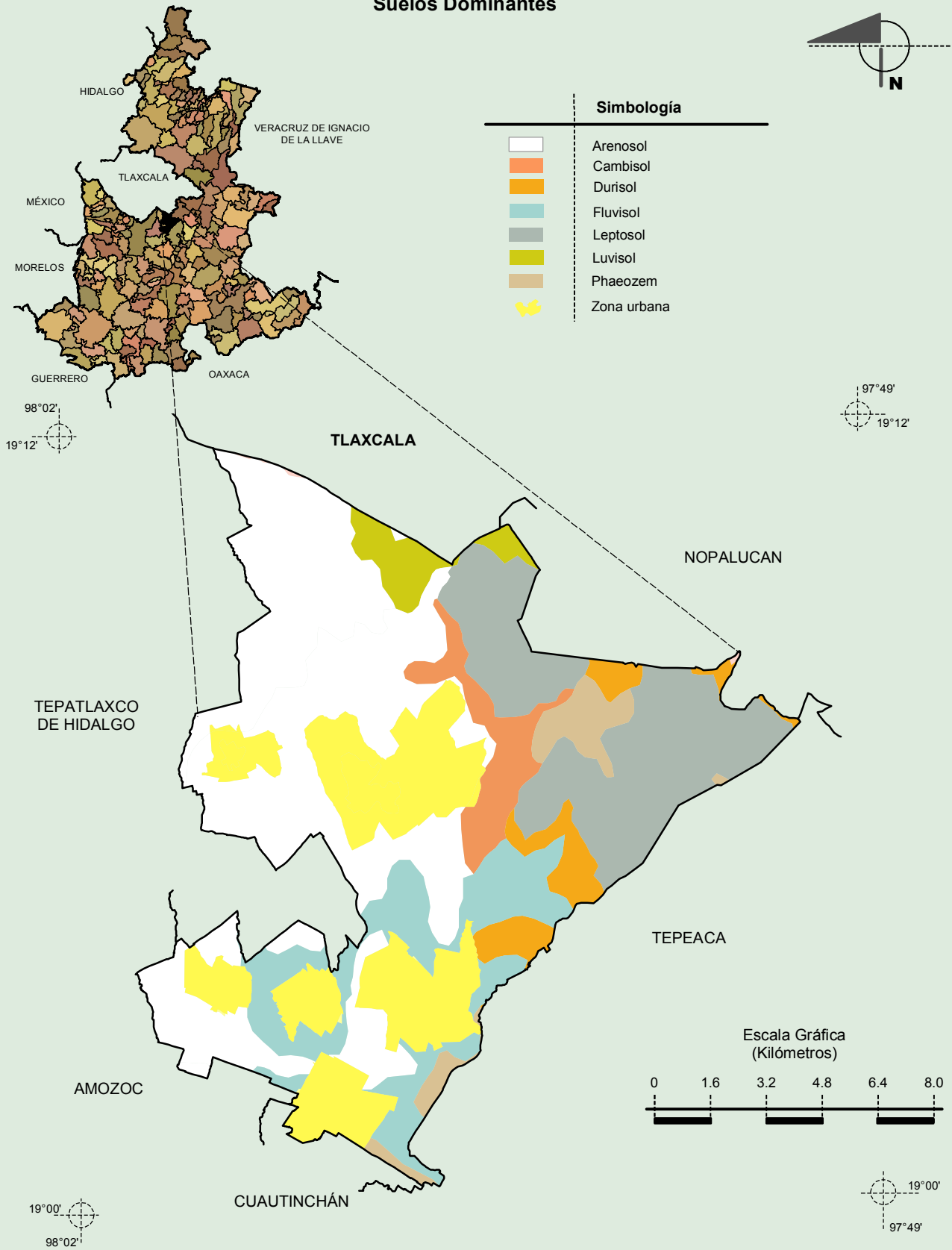
Fuente: INEGI. *Marco Geoestadístico 2010, versión 4.3*  
 INEGI. Continuo Nacional del Conjunto de Datos Geográficos de las Cartas de Climas, Precipitación Total Anual y Temperatura Media Anual 1:1 000 000, serie I.

**Compendio de información geográfica municipal de los Estados Unidos Mexicanos**  
**Acajete, Puebla**



Fuente: INEGI. *Marco Geoestadístico 2010, versión 4.3.*  
 INEGI. Continuo Nacional del Conjunto de Datos Geográficos de la Carta Geológica 1:250 000, serie I.

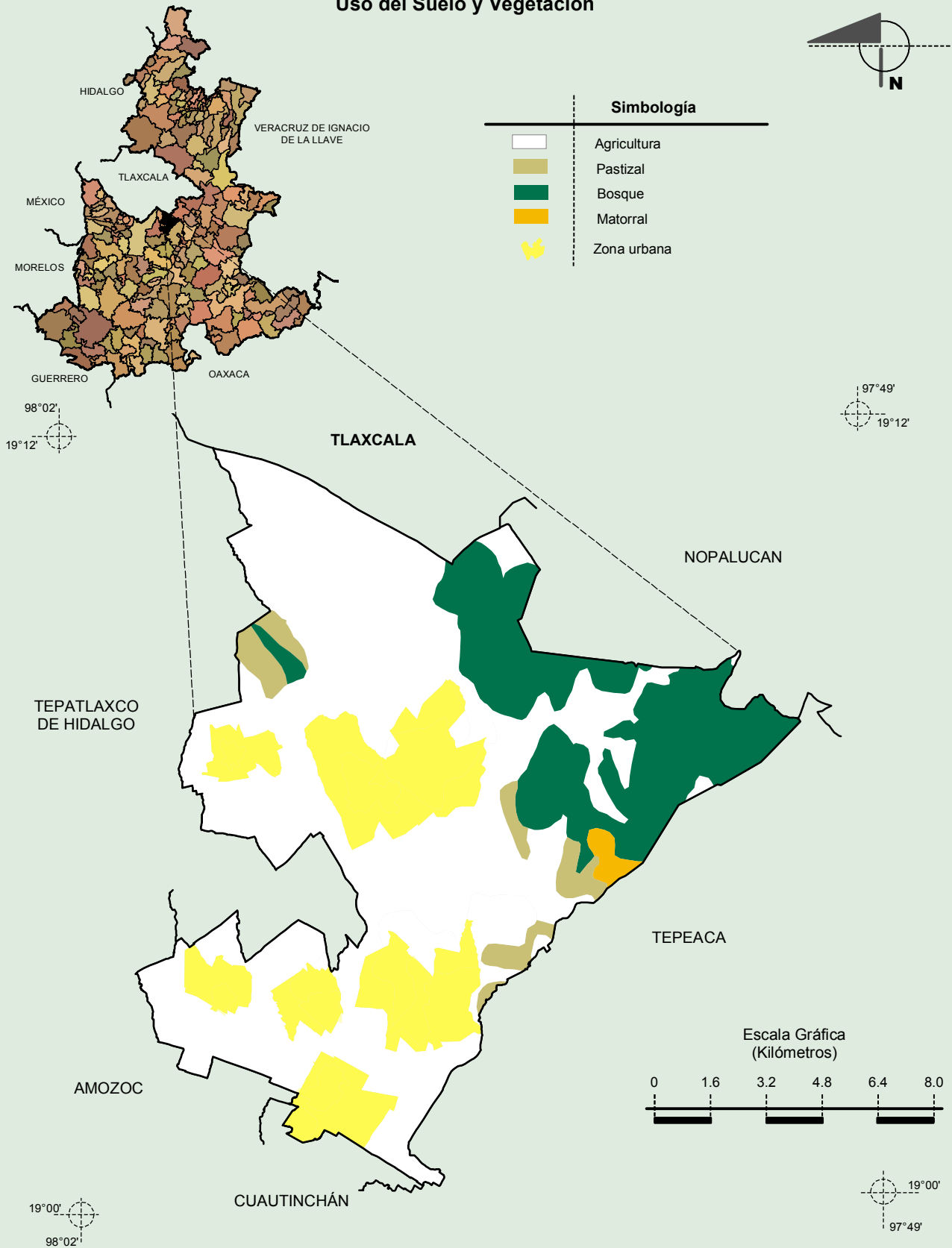
**Suelos Dominantes**



Fuente: INEGI. Marco Geoestadístico 2010, versión 4.3.

INEGI. Conjunto de Datos Vectorial Edafológico, Escala 1:250 000, Serie II (Continuo Nacional).

**Uso del Suelo y Vegetación**



Fuente: INEGI. *Marco Geoestadístico 2010, versión 4.3.*

INEGI. Conjunto de Datos Vectoriales de Uso del Suelo y Vegetación Serie III Escala 1:250 000.