



Compendio de información geográfica municipal 2010

Ahuehuetitla

Puebla



INSTITUTO NACIONAL
DE ESTADÍSTICA Y GEOGRAFÍA

Compendio de información geográfica municipal de los Estados Unidos Mexicanos Ahuehuetitla, Puebla clave geoestadística 21009

Ubicación geográfica	Coordenadas y altitud	Colindancias	Otros datos
	Entre los paralelos 18° 10' y 18° 18' de latitud norte; los meridianos 98° 09' y 98° 15' de longitud oeste; altitud entre 1 100 y 1 900 m.	Colinda al norte con los municipios de Chinantla, Tehuiztingo y Acatlán; al este con los municipios de Acatlán y San Pablo Anicano; al sur con los municipios de San Pablo Anicano y Piaxtla; al oeste con los municipios de Piaxtla y Chinantla.	Ocupa el 0.21% de la superficie del estado Cuenta con 15 localidades y una población total de 2 008 habitantes http://mapserver.inegi.org.mx/mg n2k/ ; resultado del censo 2010.

Fisiografía	Provincia	Subprovincia	Sistemas de topoformas
	Eje Neovolcánico (100%)	Sierras del Sur de Puebla (100%)	Sierra Compleja (65.96%) y Sierra Volcánica de Laderas Escarpadas (34.04%)

Clima	Rango de temperatura	Rango de precipitación	Clima
	20 – 24°C	700 – 800 mm	Cálido subhúmedo con lluvias en verano (89.46%) y Semicálido subhúmedo con lluvias en verano (10.54%)

Geología	Periodo	Roca	Sitios de interés
	Paleozoico (61.10%) Neógeno (27.82%) Cuaternario (8.20%) y	Ígnea extrusiva: andesita-brecha volcánica intermedia (26.53%) y andesita-toba intermedia (1.28%) Metamórfica: esquistos (61.10%) Suelo: aluvial (8.21%)	No disponible

Nota: el porcentaje faltante corresponde a Zona Urbana con (2.88%).

Edafología	Suelo dominante
	Leptosol (85.13%), Vertisol (8.09%) y Phaeozem (3.90%)

Nota: el porcentaje faltante corresponde a Zona Urbana con (2.88%).

Hidrografía	Región hidrológica	Cuenca	Subcuenca	Corrientes de agua	Cuerpos de agua
	Balsas (100%)	R. Atoyac (100%)	R. Mixteco (77.55%), R. Acatlán (12.17%) y R. Atoyac – Tehuiztzingo (10.28%)	Intermitentes: El Chilsolote y Laguna Seca	No disponible

Uso del suelo y vegetación	Uso del suelo	Vegetación
	Agricultura (30.24%) y zona urbana (2.88%)	Pastizal (11.61%) y selva (55.26%)

Nota: el porcentaje faltante corresponde a NA (0.01%).

Uso potencial de la tierra	Agrícola	Pecuario
	Para la agricultura mecanizada continua (7.78%) No apta para la agricultura (92.22%)	Para el establecimiento de praderas cultivadas con maquinaria agrícola (7.78%) Para el aprovechamiento de la vegetación natural diferente del pastizal (74.10%) Para el aprovechamiento de la vegetación natural únicamente por el ganado caprino (5.50%) No aptos para el aprovechamiento pecuario (12.62%)

Zona urbana	La zona urbana está creciendo sobre rocas ígneas extrusivas y suelo aluvial del Cuaternario, en sierra compleja; sobre áreas donde originalmente había suelos denominados Leptosol y Vertisol; tiene clima cálido subhúmedo con lluvias en verano, y está creciendo sobre terrenos previamente ocupados por agricultura y pastizal.
--------------------	---

Zonas arqueológicas y monumentos históricos	Arquitectónicos: Templo parroquial construido en el siglo XVII, el cual permanece abierto todo el año ubicado en la cabecera municipal.
--	---

Fuente: www.inafed.gob.mx/wb2/ELOCAL/ELOC Enciclopedia

Habla ntes de lengua indígena	Dialecto	Número de personas
	Mazateco y No especificado	8

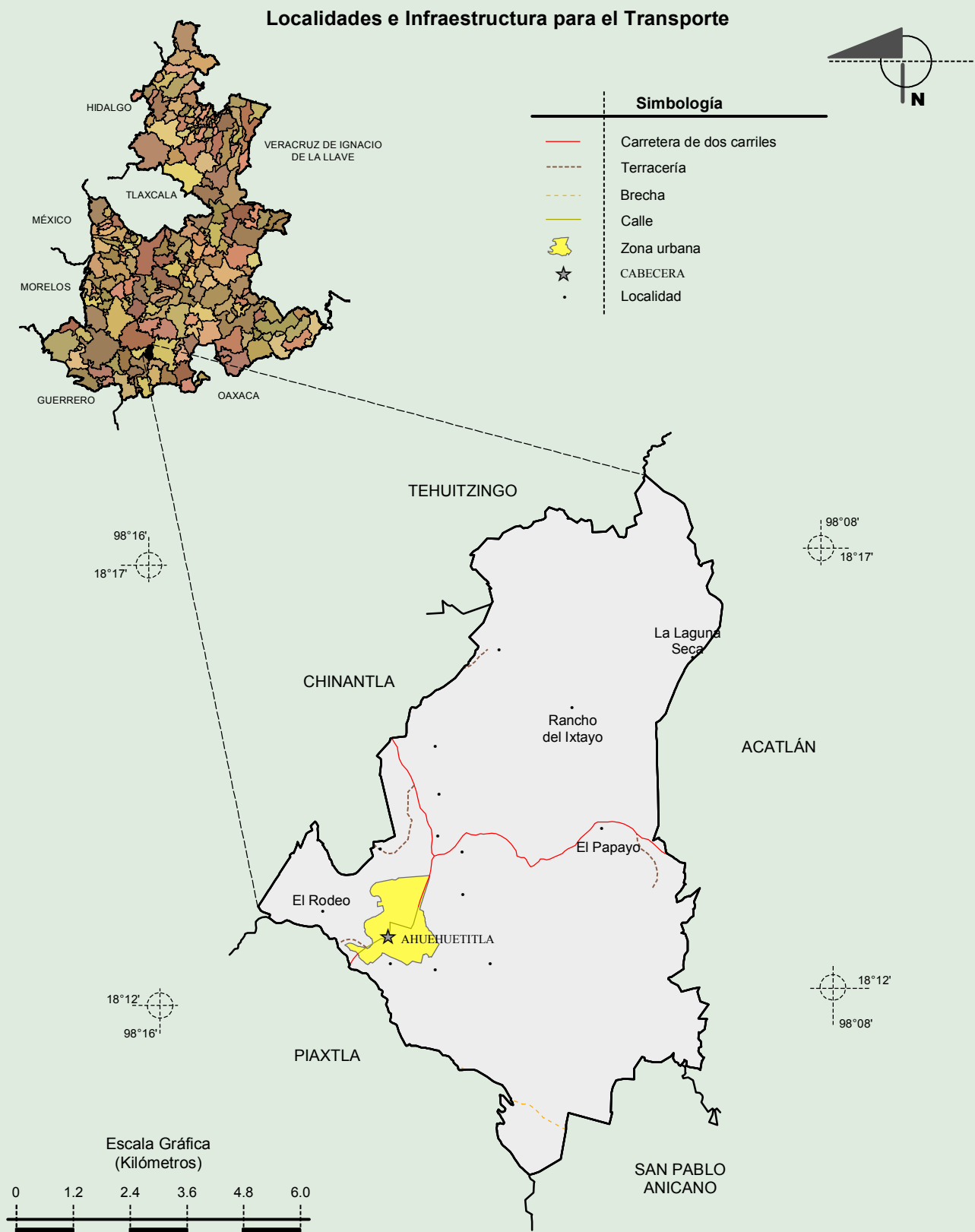
Fuente: INEGI. Puebla. II Censo de Población y Vivienda, 2005. Tabulados básicos

Cultura popular	Artesanías	Gastronomía	Música
	Por lo que hace a este renglón se mencionan dos tipos de trabajos artesanales: se trabaja la alfarería y se hacen canastos de carrizo. Trajes típicos: El hombre usa traje de charro y la mujer vestido de china poblana.	Alimentos: Mole, pipián y tamales. Dulces: Palanquetas y conservas de frutas de mango. Bebidas: Aguardiente e infusión de hobo.	Existen tres bandas de música de viento en el municipio, además el 80% de los habitantes escuchan música mexicana ranchera.

Fuente: www.inafed.gob.mx/wb2/ELOCAL/ELOC Enciclopedia

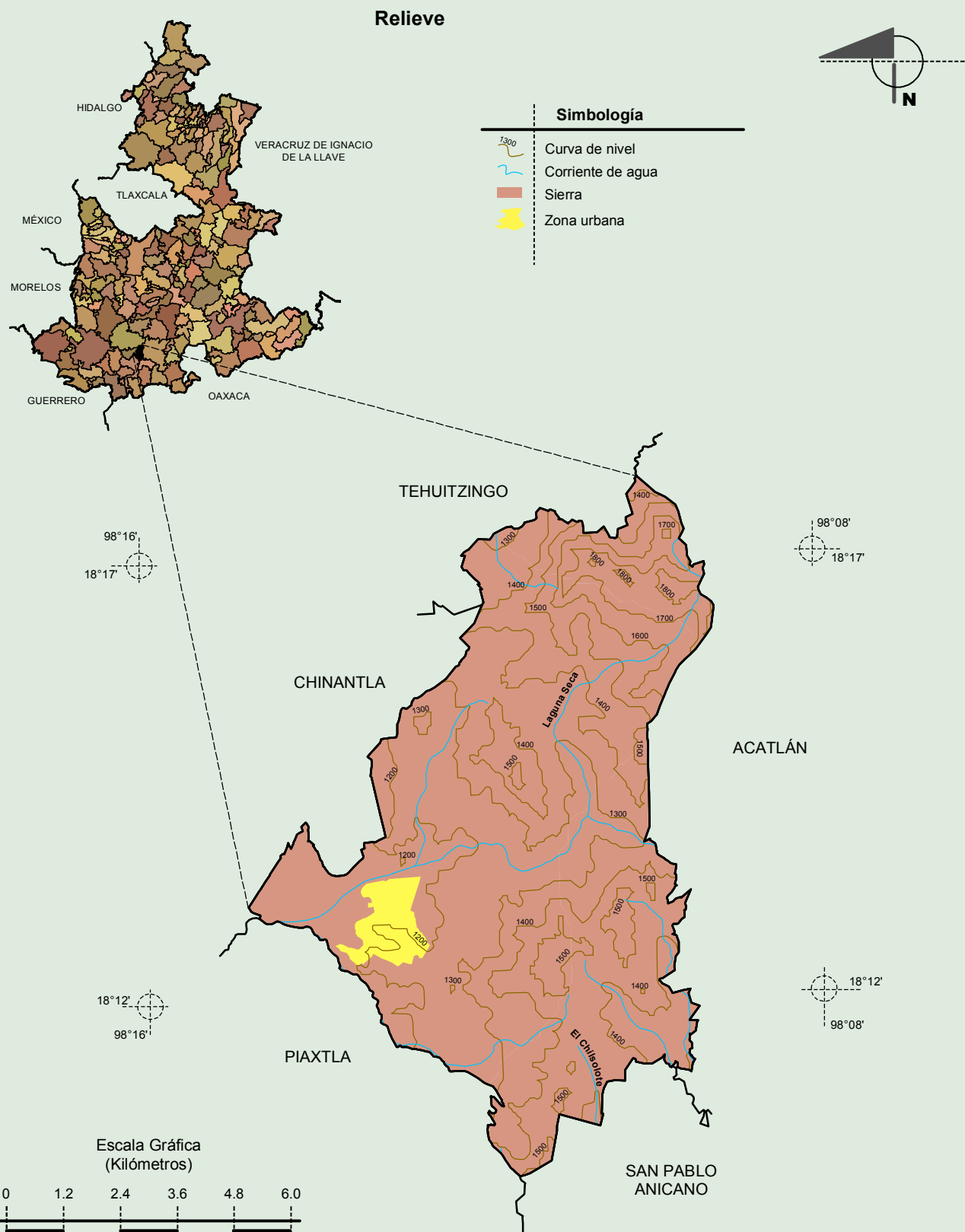
Compendio de información geográfica municipal de los Estados Unidos Mexicanos

Ahuehuetitla, Puebla



Fuente: INEGI. *Marco Geoestadístico 2010, versión 4.3.*
INEGI. Información Topográfica Digital Escala 1:250 000 serie III.

Compendio de información geográfica municipal de los Estados Unidos Mexicanos
Ahuehuetitla, Puebla

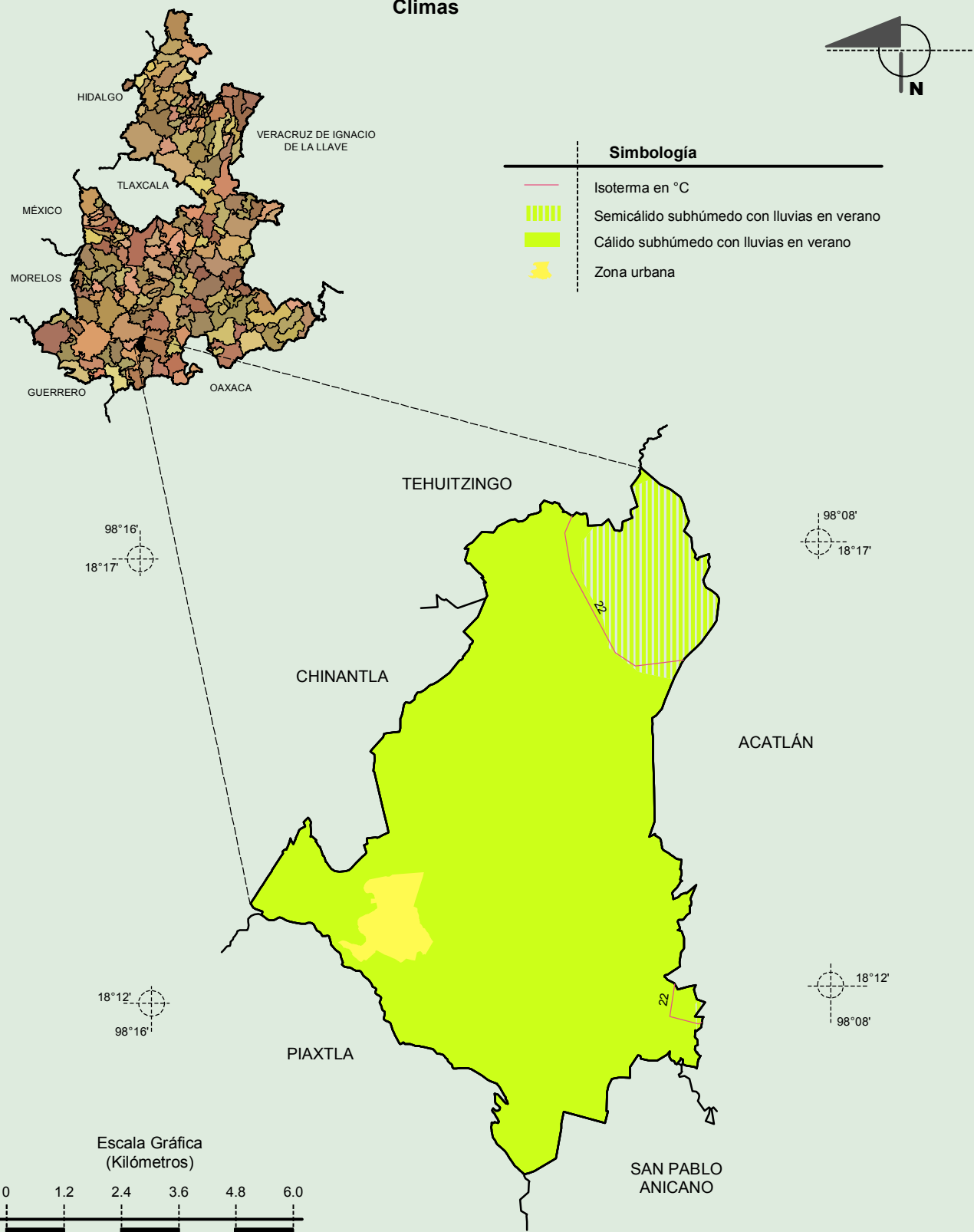


Fuente: INEGI. *Marco Geoestadístico 2010, versión 4.3.*
 INEGI. Información Topográfica Digital Escala 1:250 000 serie III.
 INEGI. Continuo Nacional del Conjunto de Datos Geográficos de la Carta Fisiográfica 1:1 000 000, serie I.
 INEGI-CONAGUA. 2007. Mapa de la Red Hidrográfica Digital de México escala 1:250 000. México.

Compendio de información geográfica municipal de los Estados Unidos Mexicanos

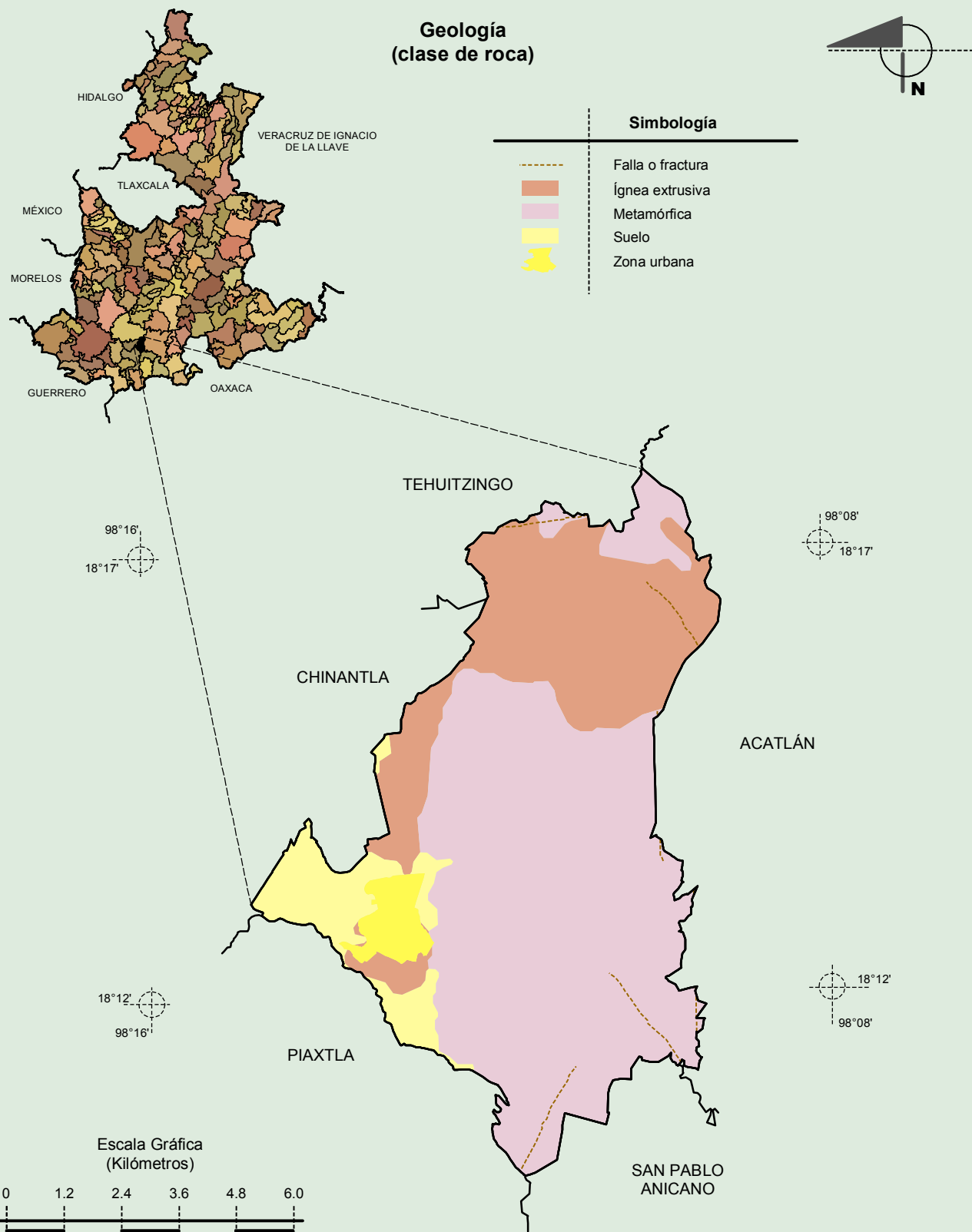
Ahuehuetitla, Puebla

Climas



Fuente: INEGI. *Marco Geoestadístico 2010, versión 4.3.*
 INEGI. Continuo Nacional del Conjunto de Datos Geográficos de las Cartas de Climas y Temperatura Media Anual 1:1 000 000, serie I.

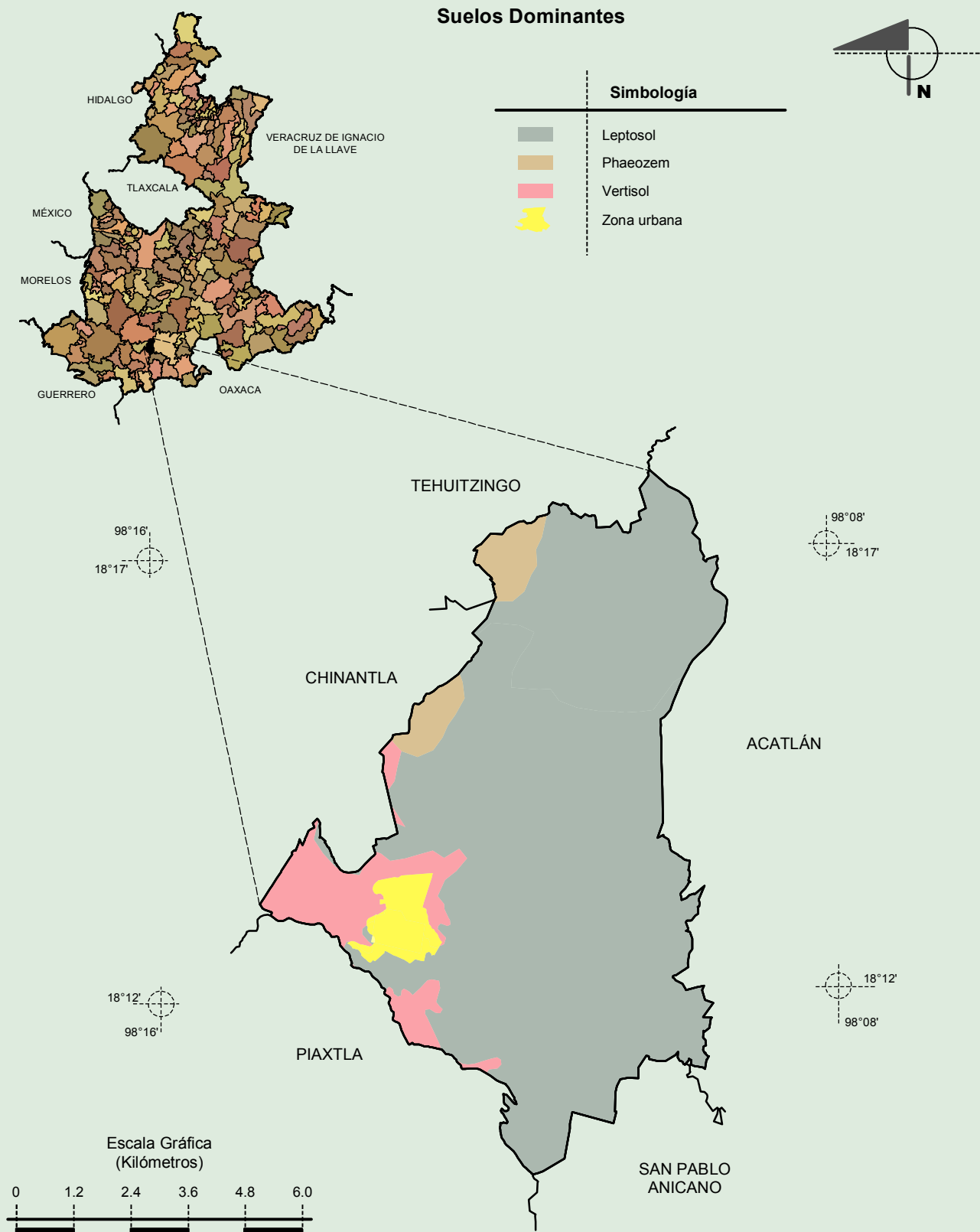
Compendio de información geográfica municipal de los Estados Unidos Mexicanos
Ahuehuetitla, Puebla



Fuente: INEGI. *Marco Geoestadístico 2010, versión 4.3.*
 INEGI. Continuo Nacional del Conjunto de Datos Geográficos de la Carta Geológica 1:250 000, serie I.

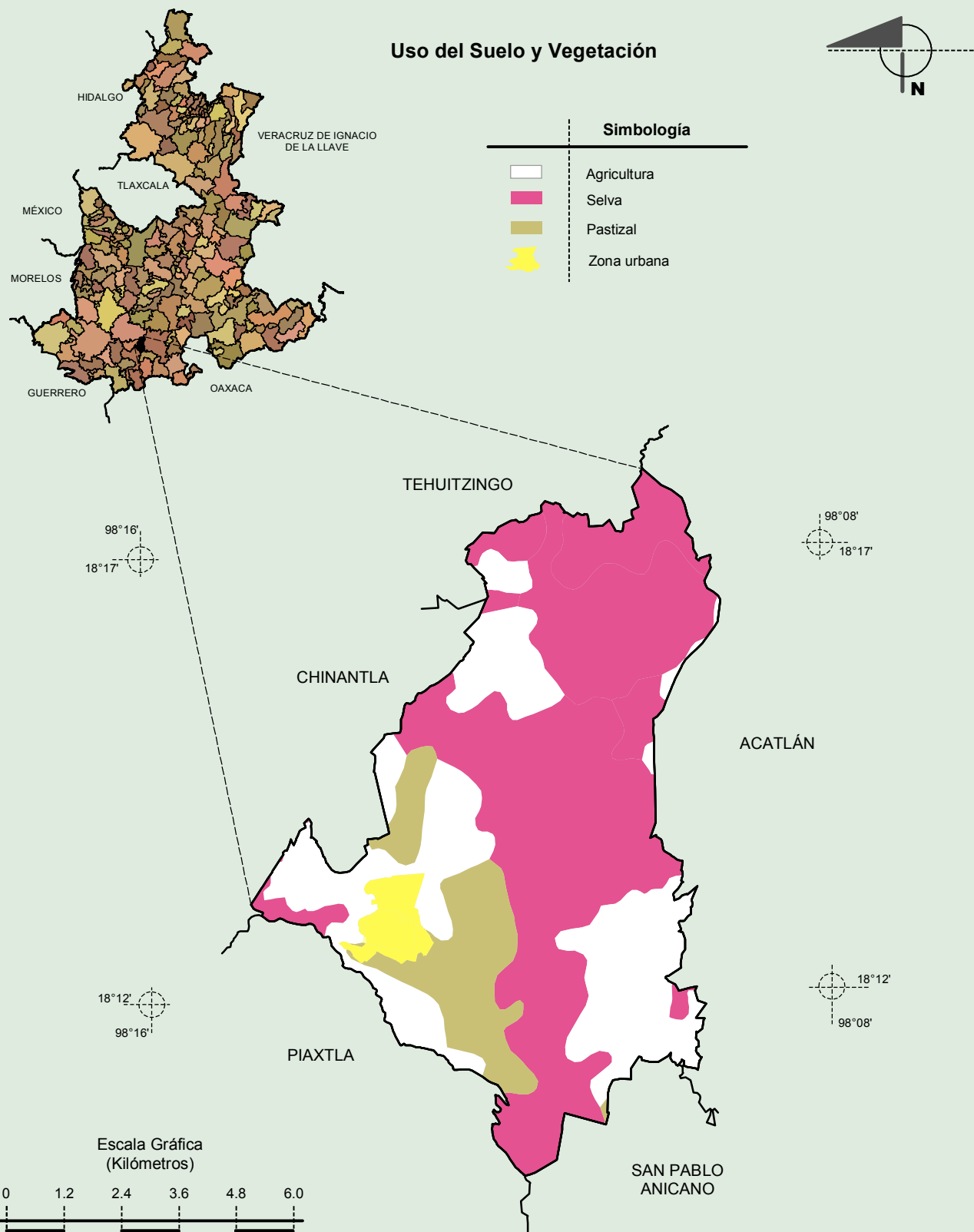
Compendio de información geográfica municipal de los Estados Unidos Mexicanos

Ahuehuetitla, Puebla



Fuente: INEGI. *Marco Geoestadístico 2010, versión 4.3.*

INEGI. Conjunto de Datos Vectorial Edafológico, Escala 1:250 000, Serie II (Continuo Nacional).



Fuente: INEGI. *Marco Geoestadístico 2010, versión 4.3.*

INEGI. Conjunto de Datos Vectoriales de Uso del Suelo y Vegetación Serie III Escala 1:250 000.