



Compendio de información geográfica municipal 2010

Ajalpan

Puebla



**Compendio de información geográfica municipal de los
Estados Unidos Mexicanos
Ajalpan, Puebla
clave geoestadística 21010**

Ubicación geográfica	Coordenadas y altitud	Colindancias	Otros datos
	Entre los paralelos 18° 20' y 18° 32' de latitud norte; los meridianos 96° 56' y 97° 20' de longitud oeste; altitud entre 1 100 y 2 900 m.	Colinda al norte con el municipio de Vicente Guerrero, el estado de Veracruz de Ignacio de la Llave y el municipio de Eloxochitlán; al este con los municipios de Eloxochitlán y Zoquitlán; al sur con los municipios de Zoquitlán, Coxcatlán, Zinacatepec y Altepexi; al oeste con los municipios de Altepexi, Tehuacán, San Antonio Cañada y Vicente Guerrero.	Ocupa el 1.15% de la superficie del estado Cuenta con 86 localidades y una población total de 60 621 habitantes http://mapserver.inegi.org.mx/mg/n2k/ ; resultado del censo 2010.

Fisiografía	Provincia	Subprovincia	Sistemas de topofomas
	Sierra Madre del Sur (100%)	Sierras Orientales (79.86%) y Sierras Centrales de Oaxaca (20.14%)	Sierra de cumbres tendidas (60.45%), Valle de laderas tendidas (20.14%) y Sierra alta compleja (19.41%)

Clima	Rango de temperatura	Rango de precipitación	Clima
	12 – 24°C	300 – 3 100 mm	Templado húmedo con abundantes lluvias en verano (30.27%), semiseco semicálido (22.40%), seco muy cálido y cálido (15.50%), templado subhúmedo con lluvias en verano, de mayor humedad (12.37%), semicálido húmedo con lluvias todo el año (7.39%), semiseco templado (4.66%), semicálido subhúmedo con lluvias en verano (4.17%), seco semicálido (3.16%) y templado subhúmedo con lluvias en verano, de menor humedad (0.08%)

	Periodo	Roca	Sitios de interés
Geología	Cretácico (72.43%), Cuaternario (10.59%), Terciario (4.54%), Paleógeno (5.09%) y Jurásico (4.58%)	Sedimentaria: caliza (26.07%), lutita-arenisca (11.43%), conglomerado (5.06%), arenisca-conglomerado (3.94%), caliza-lutita (4.14%) y lutita (0.81%) Metamórfica: cataclasita (22.81%), metasedimentaria (12.90%) y mármol (4.54%) Suelo: aluvial (5.53%)	No disponible

Nota: el porcentaje faltante corresponde a Zona Urbana con (2.77%).

	Suelo dominante
Edafología	Leptosol (40.47%), Luvisol (26.51%), Cambisol (15.03%), Phaeozem (8.57%), Regosol (4.42%), Fluvisol (1.41%) y Vertisol (0.82%)

Nota: el porcentaje faltante corresponde a Zona Urbana con (2.77%).

	Región hidrológica	Cuenca	Subcuenca	Corrientes de agua	Cuerpos de agua
Hidrografía	Papaloapan (100%)	R. Papaloapan (100%)	R. Salado (61.38%) y R. Petlapa (38.62%)	Perennes: Atoyac, Comulco, Tehuacán y Ticaxtla Intermitente: Moyotepec	No disponible

	Uso del suelo	Vegetación
Uso del suelo y vegetación	Agricultura (34.84%) y zona urbana (2.77%)	Bosque (38.08%), selva (22.17%), matorral (0.86%) y pastizal (1.28%)

	Agrícola	Pecuario
Uso potencial de la tierra	Para la agricultura mecanizada continua (4.86%) Para la agricultura manual continua (20.15%) No apta para la agricultura (74.99%)	Para el establecimiento de praderas cultivadas con maquinaria agrícola (4.86%) Para el aprovechamiento de la vegetación natural diferente del pastizal (48.46%) Para el aprovechamiento de la vegetación natural únicamente por el ganado caprino (0.63%) No apta para uso pecuario (46.05%)

Zona urbana	La zona urbana está creciendo sobre suelo aluvial del Cuaternario, en valle de laderas tendidas; sobre áreas donde originalmente había suelo denominado Cambisol; tiene clima seco muy cálido y cálido, y está creciendo sobre terrenos previamente ocupados por agricultura.
--------------------	---

Zonas arqueológicas y monumentos históricos	Arquitectónicos: Iglesia Parroquial del siglo XVI dedicada al señor del Caculco, la parroquia de San Juan Bautista, la Hacienda Buenavista y Rancho La Trinidad, ubicados en la cabecera municipal.
--	---

Fuente: www.inafed.gob.mx/wb2/ELOCAL/ELOC Enciclopedia

Hablantes de lengua indígena	Dialecto	Número de personas
	Cuicateco, Otomí, Popoloca, Mixteco, Zapoteco, Mazateco, Náhuatl y No especificado.	22 837

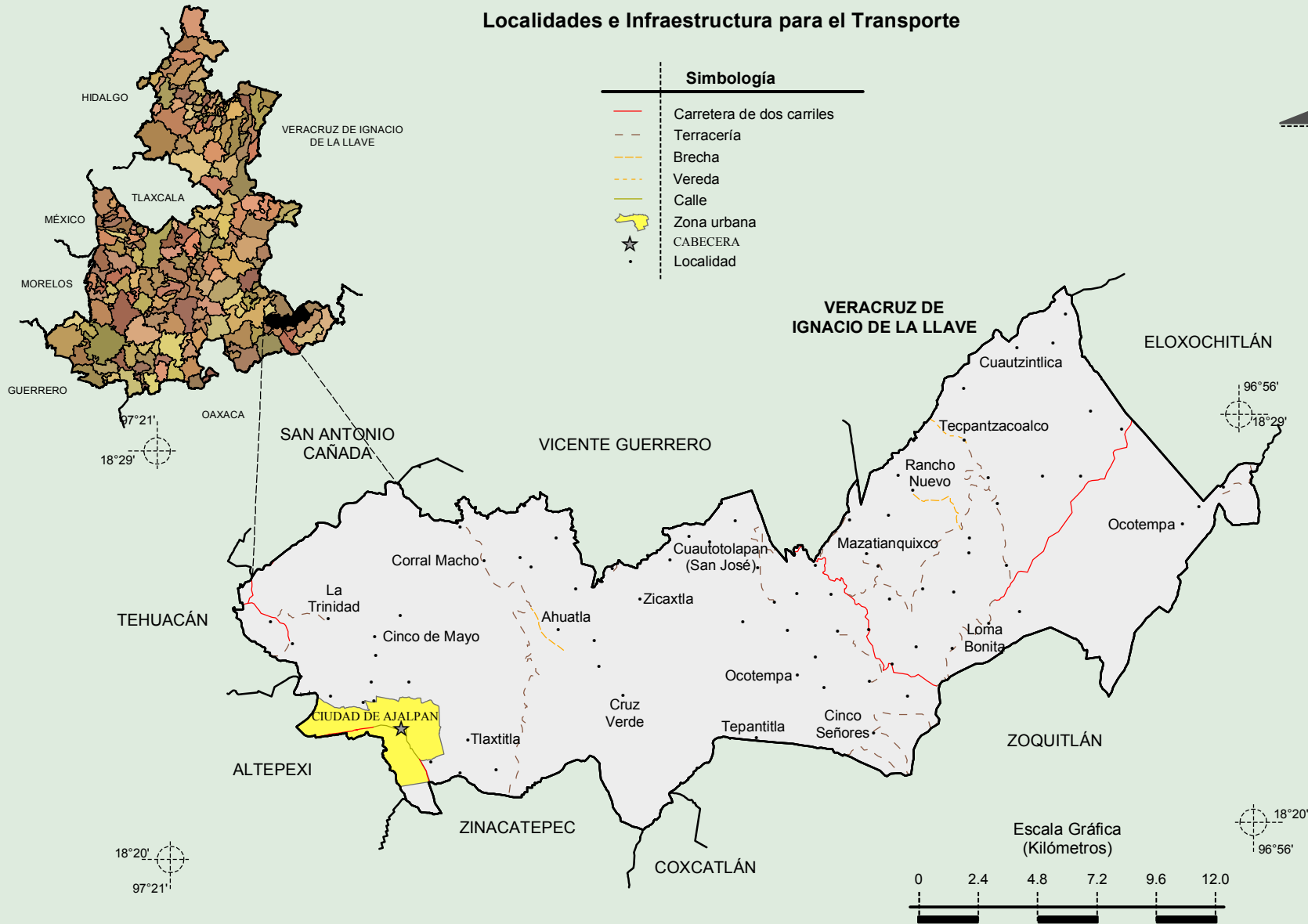
Fuente: INEGI. Puebla. II Censo de Población y Vivienda, 2005. Tabulados básicos

Cultura popular	Artesanías	Gastronomía	Música
	Se hacen tejidos de palma y de carrizo; también se practica la alfarería y jarcería.	Alimentos: Mole de Caderas o espinazo, totopos, tlaxcales y chileatole. Dulces: Conserva de durazno, tejocote, manzana y granada. Bebidas: Atole, chocolate, aguardiente y mezcal.	Sus fiestas religiosas las celebran con música de banda.

Fuente: www.inafed.gob.mx/wb2/ELOCAL/ELOC Enciclopedia

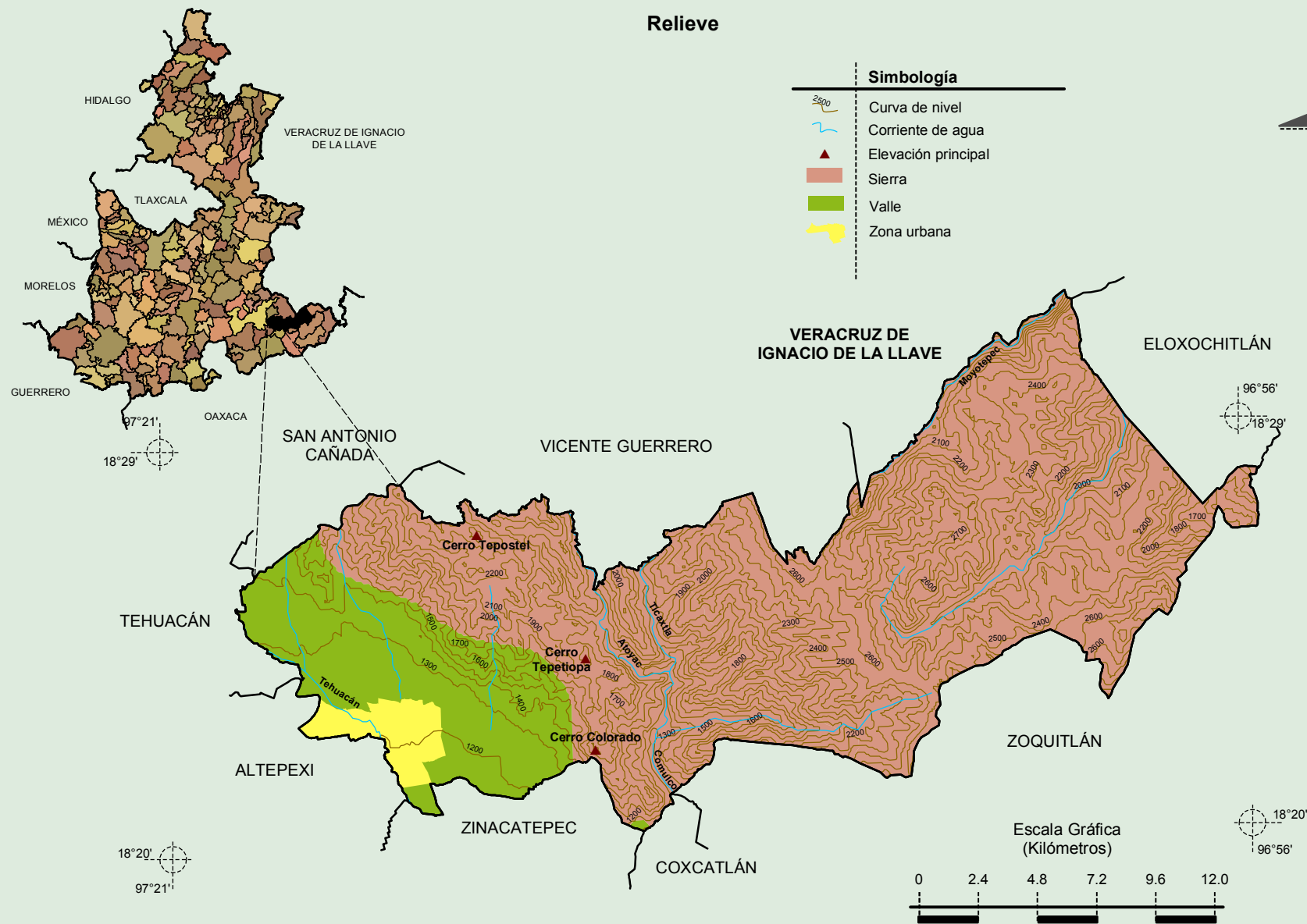
**Compendio de información geográfica municipal de los Estados Unidos Mexicanos
Ajalpan, Puebla**

Localidades e Infraestructura para el Transporte



Fuente: INEGI. Marco Geoestadístico 2010, versión 4.3.
INEGI. Información Topográfica Digital Escala 1:250 000 serie III.

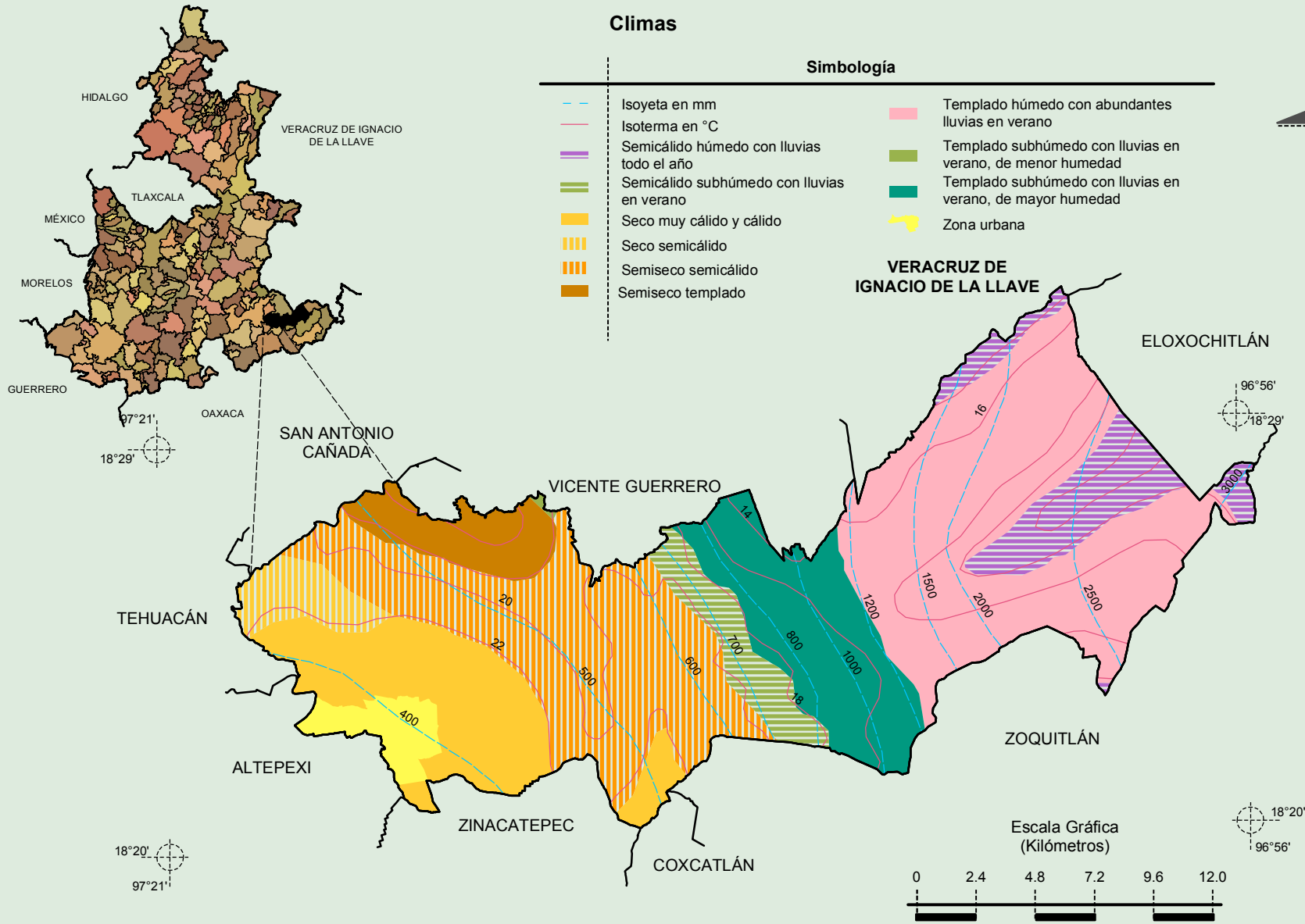
Compendio de información geográfica municipal de los Estados Unidos Mexicanos
Ajalpan, Puebla



Fuente: INEGI. *Marco Geoestadístico 2010, versión 4.3.*
 INEGI. Información Topográfica Digital Escala 1:250 000 serie III.
 INEGI. Continuo Nacional del Conjunto de Datos Geográficos de la Carta Fisiográfica 1:1 000 000, serie I.
 INEGI-CONAGUA. 2007. Mapa de la Red Hidrográfica Digital de México escala 1:250 000. México.

**Compendio de información geográfica municipal de los Estados Unidos Mexicanos
Ajalpan, Puebla**

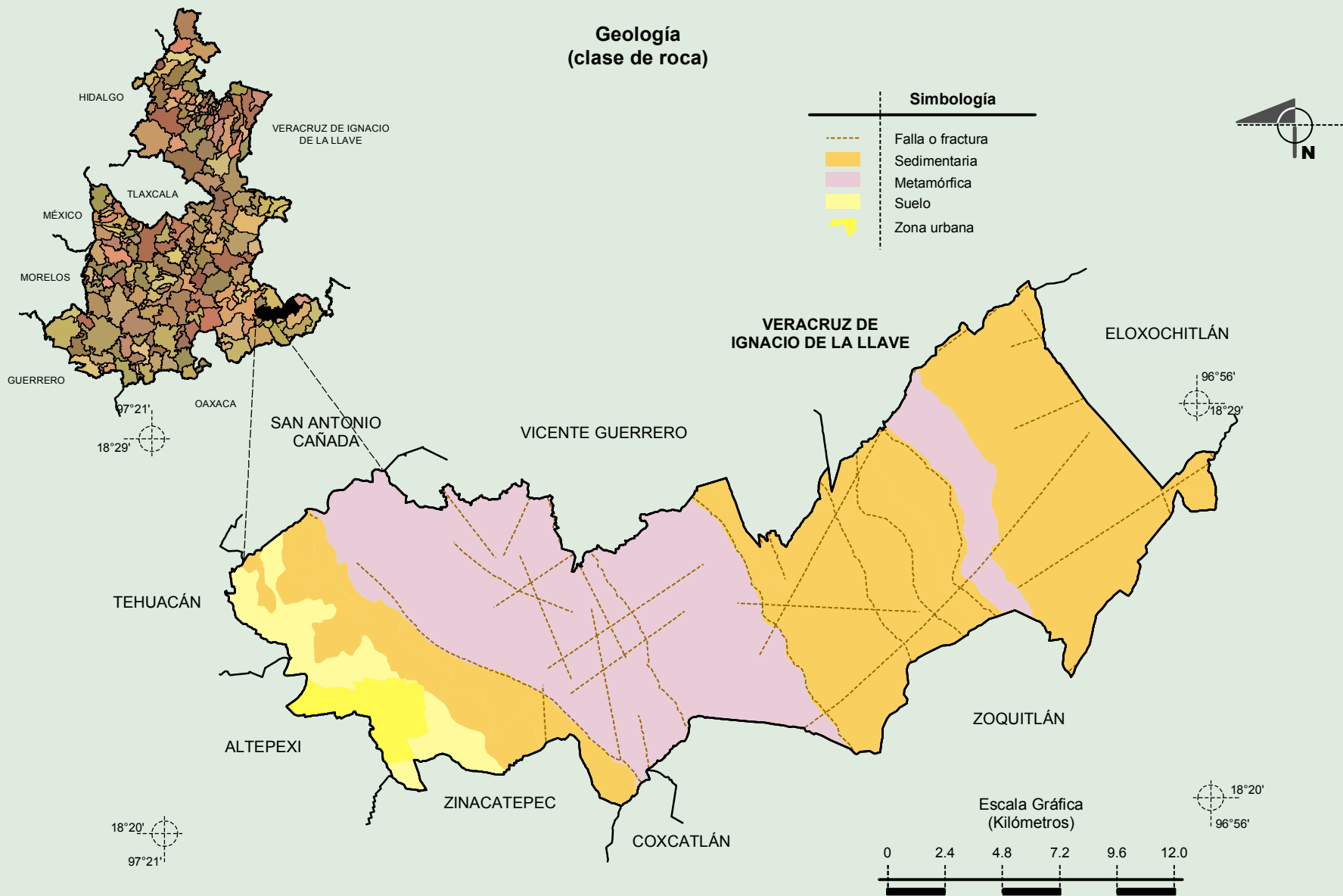
INEGI. Compendio de información geográfica municipal 2010. Ajalpan, Puebla. 2010



Fuente: INEGI. *Marco Geoestadístico 2010, versión 4.3.*

INEGI. Continuo Nacional del Conjunto de Datos Geográficos de las Cartas de Climas, Precipitación Total Anual y Temperatura Media Anual 1:1 000 000, serie I.

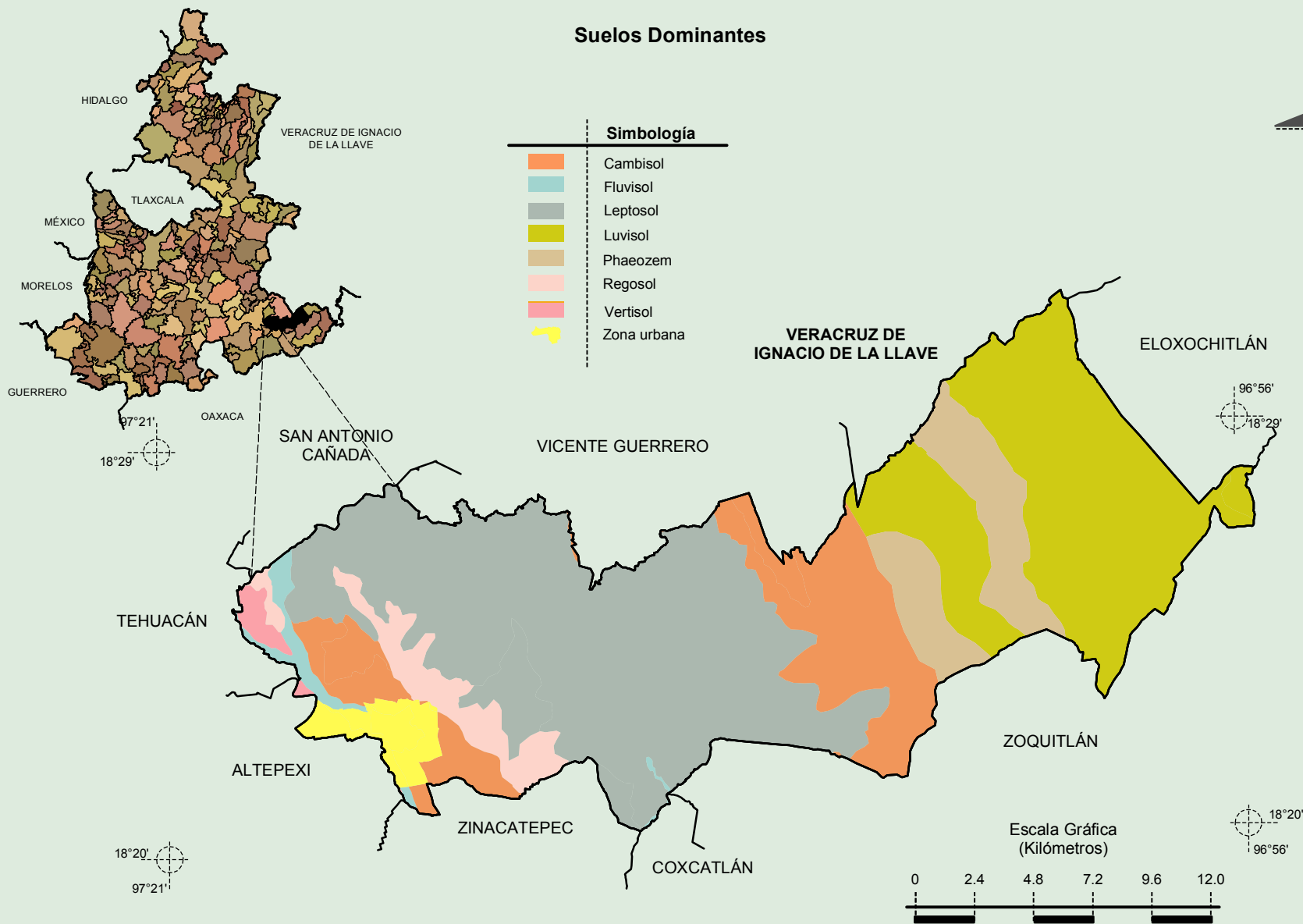
Compendio de información geográfica municipal de los Estados Unidos Mexicanos
Ajalpan, Puebla



Fuente: INEGI. *Marco Geoestadístico 2010, versión 4.3.*
 INEGI. Continuo Nacional del Conjunto de Datos Geográficos de la Carta Geológica 1:250 000, serie I.

**Compendio de información geográfica municipal de los Estados Unidos Mexicanos
Ajalpan, Puebla**

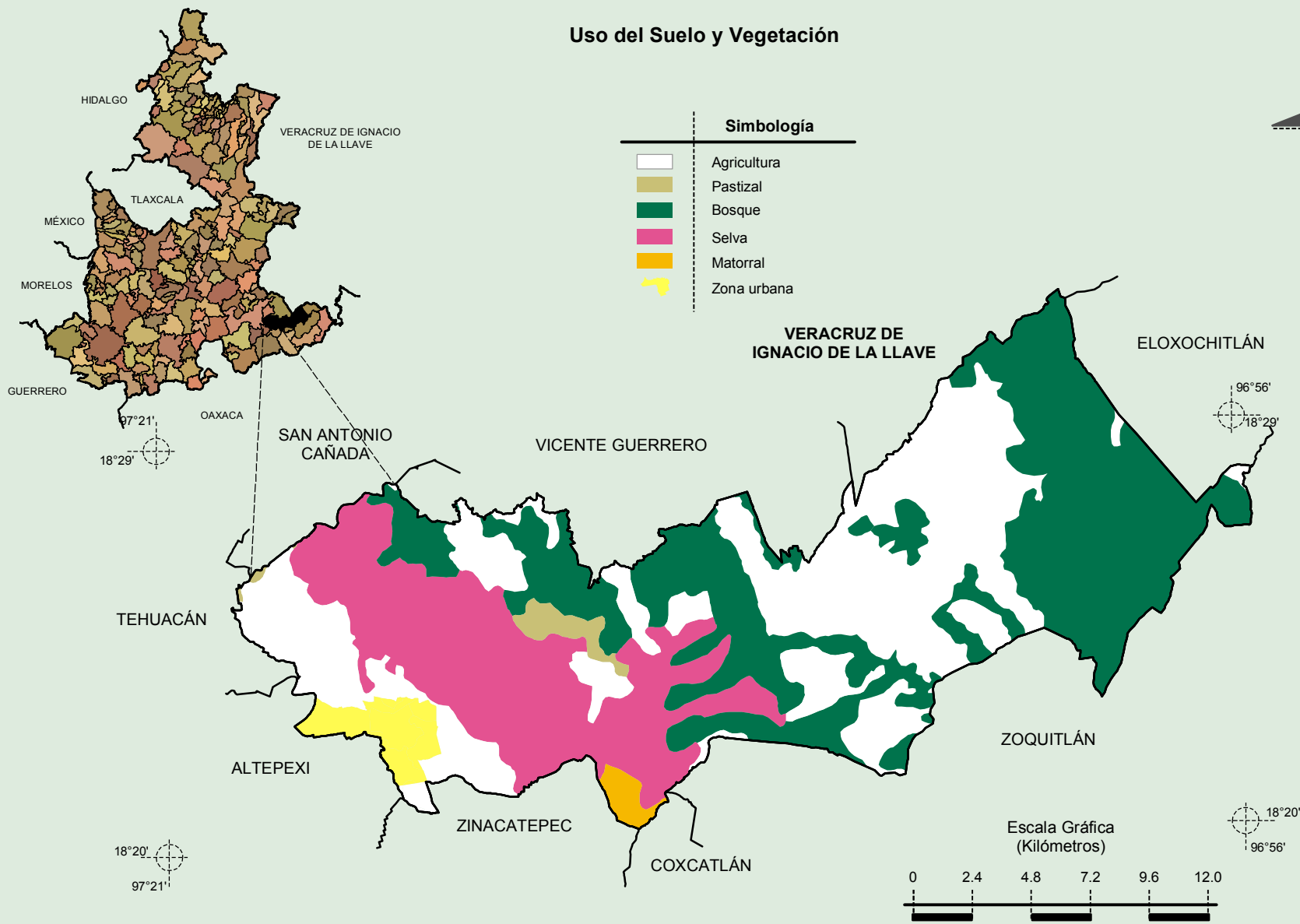
INEGI. Compendio de información geográfica municipal 2010. Ajalpan, Puebla. 2010



Fuente: INEGI. Marco Geoestadístico 2010, versión 4.3.
INEGI. Conjunto de Datos Vectorial Edafológico, Escala 1:250 000, Serie II (Continuo Nacional).

Compendio de información geográfica municipal de los Estados Unidos Mexicanos
Ajalpan, Puebla

Uso del Suelo y Vegetación



Fuente: INEGI. *Marco Geoestadístico 2010, versión 4.3.*
 INEGI. Conjunto de Datos Vectoriales de Uso del Suelo y Vegetación Serie III Escala 1:250 000.