

Instituto Nacional de Estadística y Geografía



# Compendio de información geográfica municipal 2010

Albino Zertuche

Puebla



INSTITUTO NACIONAL  
DE ESTADÍSTICA Y GEOGRAFÍA

## Compendio de información geográfica municipal de los Estados Unidos Mexicanos Albino Zertuche, Puebla clave geoestadística 21011

Ubicación geográfica	Coordenadas y altitud	Colindancias	Otros datos
	Entre los paralelos 17° 58' y 18° 04' de latitud norte; los meridianos 98° 29' y 98° 38' de longitud oeste; altitud entre 900 y 1 800 m.	Colinda al norte con los municipios de Ixcamilpa de Guerrero, Xicotlán y Tulcingo; al este con el municipio de Tulcingo y el estado de Guerrero; al sur con el estado de Guerrero y el municipio de Ixcamilpa de Guerrero; al oeste con el municipio de Ixcamilpa de Guerrero.	Ocupa el 0.23% de la superficie del estado. Cuenta con 5 localidades y una población total de 1 770 habitantes; resultado del censo 2010. <a href="http://mapserver.inegi.org.mx/mgn2k/">http://mapserver.inegi.org.mx/mgn2k/</a>

Fisiografía	Provincia	Subprovincia	Sistemas de topoformas
	Eje Neovolcánico (57.23%) y Sierra Madre del Sur (42.77%)	Sierras del Sur de Puebla (57.23%) y Cordillera Costera del Sur (42.77%)	Sierra compleja (57.23%) y Sierra baja compleja (42.77%)

Clima	Rango de temperatura	Rango de precipitación	Clima
	19 – 25 °C	700 – 900 mm	Semiseco muy cálido y cálido (91.92%) y semicálido subhúmedo con lluvias en verano (8.08%)

Geología	Periodo	Roca	Sitios de interés
	Paleozoico (74.65%), Cretácico (15.30%) y Paleógeno (8.60%)	Sedimentaria: caliza (15.30%) y conglomerado (8.60%) Metamórfica: esquisto (74.65%)	No disponible

*Nota: el porcentaje faltante corresponde a Zona Urbana con (1.45%).*

Edafología	Suelo dominante
	Regosol (88.24%) y Leptosol (10.31%)

*Nota: el porcentaje faltante corresponde a Zona Urbana con (1.45%).*

	Región hidrológica	Cuenca	Subcuenca	Corrientes de agua	Cuerpos de agua
<b>Hidrografía</b>	Balsas (100%)	R. Atoyac (93.43%) y R. Tlapaneco (6.57%)	R. Atoyac - Tehuiztzingol (93.43%), R. Tlapaneco (0.20) y R. Salado (6.37%)	Intermitentes	No disponible

<b>Uso del suelo y vegetación</b>	Uso del suelo	Vegetación
	Zona urbana (1.45%)	Bosque (57.40%), selva (28.80%) y pastizal (12.35%)

<b>Uso potencial de la tierra</b>	Agrícola	Pecuario
	No apta para la agricultura (100%)	Para el aprovechamiento de la vegetación natural diferente del pastizal (52.02%) Para el aprovechamiento de la vegetación natural únicamente por el ganado caprino (16.07%) No apta para uso pecuario (31.91%)

<b>Zona urbana</b>	La zona urbana está creciendo sobre rocas sedimentarias del Paleógeno, en sierra baja compleja; sobre áreas donde originalmente había suelo denominado Regosol; tiene clima semiseco muy cálido y cálido, y está creciendo sobre terrenos previamente ocupados por pastizal.
--------------------	--

<b>Zonas arqueológicas y monumentos históricos</b>	Arquitectónicos: Templo Parroquial en devoción del Señor Santiago; se construyó en el siglo XVI, el cual mantiene el estilo propio de la época. Esculturas: La imagen de Jesús y la de la Virgen de las Nieves, esculpidas en madera en el siglo XVI, las cuales se encuentran en el interior de la parroquia principal. Pinturas: Óleo de los gestores Vargas y Rogel, pintado por Gilberto Maldonado.
--	---

Fuente: [www.inafed.gob.mx/wb2/ELOCAL/ELOC](http://www.inafed.gob.mx/wb2/ELOCAL/ELOC) Enciclopedia

<b>Hablantes de lengua indígena</b>	Dialecto	Número de personas
	Náhuatl y No especificado	30

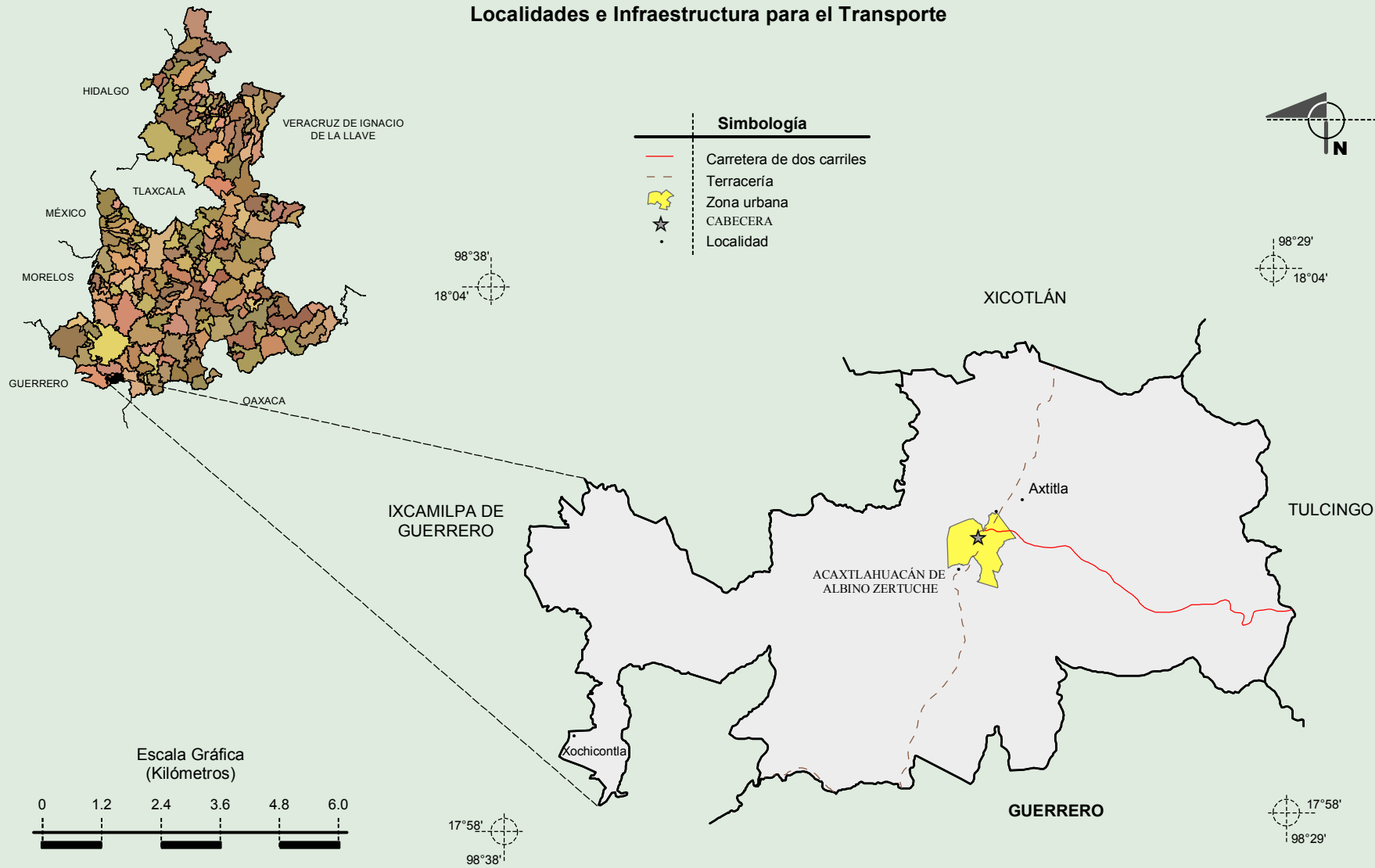
Fuente: INEGI. Puebla. II Censo de Población y Vivienda, 2005. Tabulados básicos

	Artesanías	Gastronomía	Música
<b>Cultura popular</b>	No disponible	<p>Por lo que hace a este rubro se mencionan a continuación algunos de los productos alimenticios que se elaboran más frecuentemente por habitantes del municipio:</p> <p>Alimentos: Mole poblano, pipián, tamales de tlanipa, de ceniza, de frijol y de elote. Dulces: Jamoncillo y palanqueta. Bebidas: Chocolate, atoles, mezcal, y aguardiente.</p>	<p>La banda de viento que es muy propia de la región.</p>

Fuente: [www.inafed.gob.mx/wb2/ELOCAL/ELOC](http://www.inafed.gob.mx/wb2/ELOCAL/ELOC) Enciclopedia

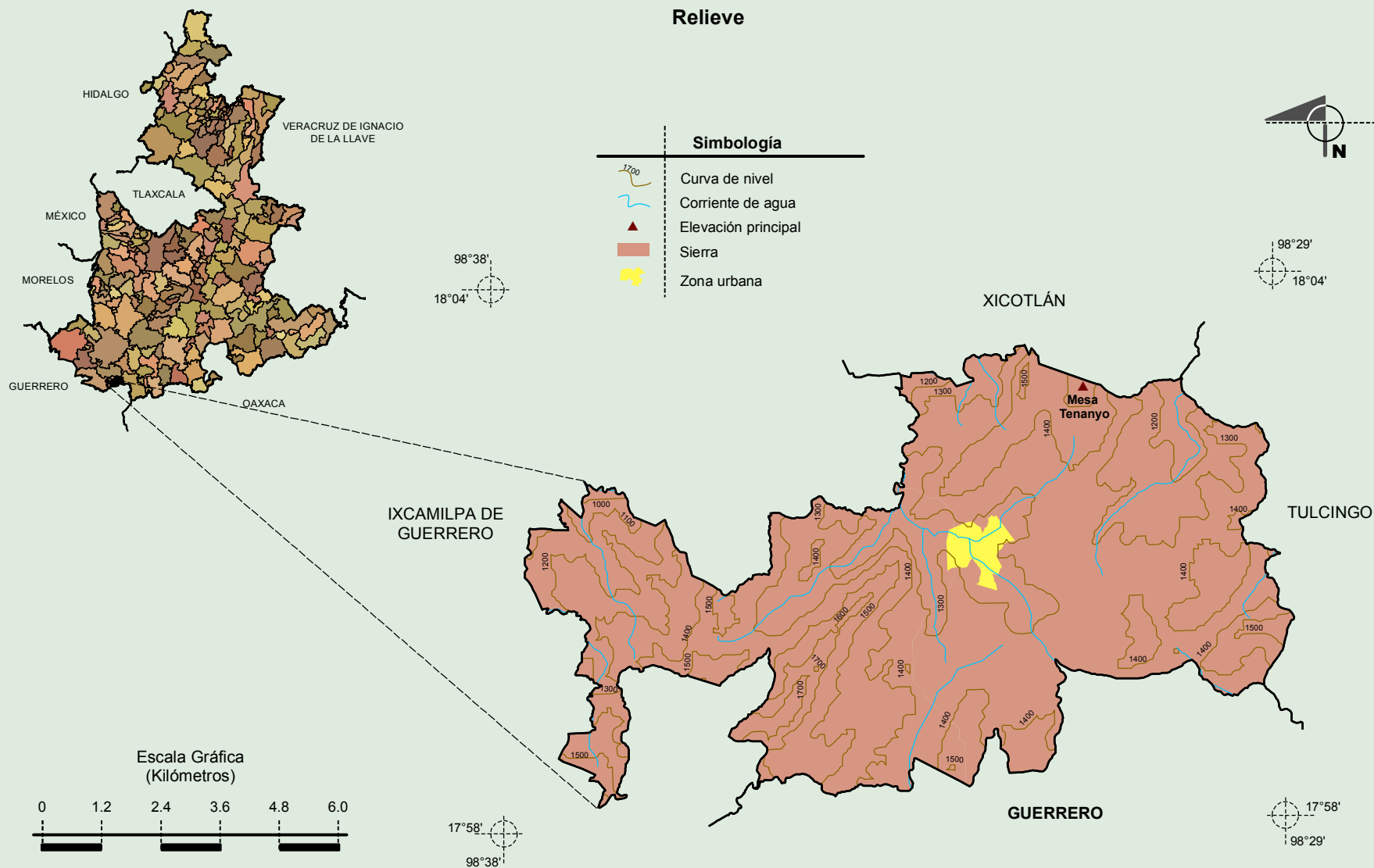
**Compendio de información geográfica municipal de los Estados Unidos Mexicanos  
Albino Zertuche, Puebla**

**Localidades e Infraestructura para el Transporte**



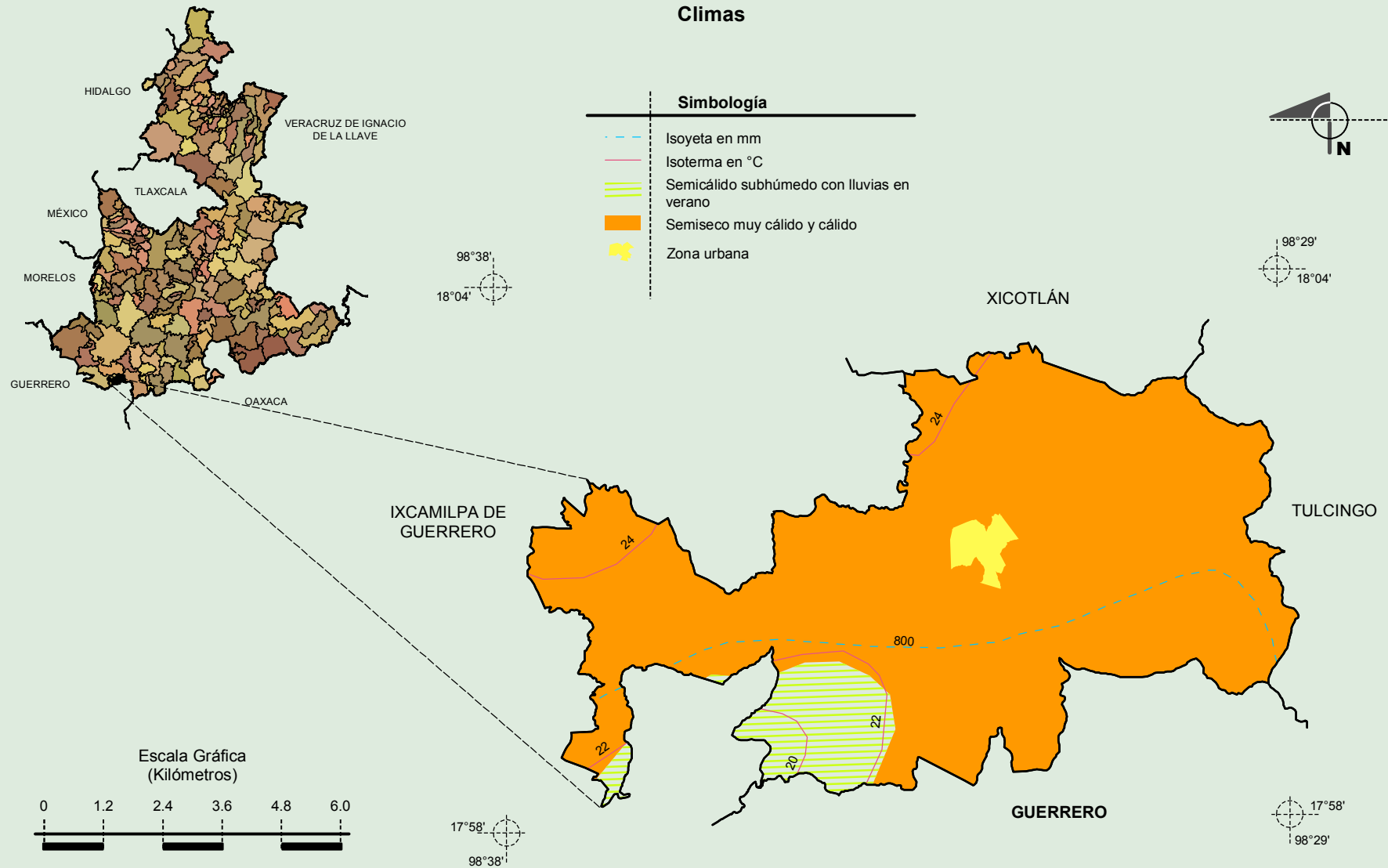
Fuente: INEGI. *Marco Geoestadístico 2010, versión 4.3.*  
INEGI. Información Topográfica Digital Escala 1:250 000 serie III.

**Compendio de información geográfica municipal de los Estados Unidos Mexicanos  
Albino Zertuche, Puebla**



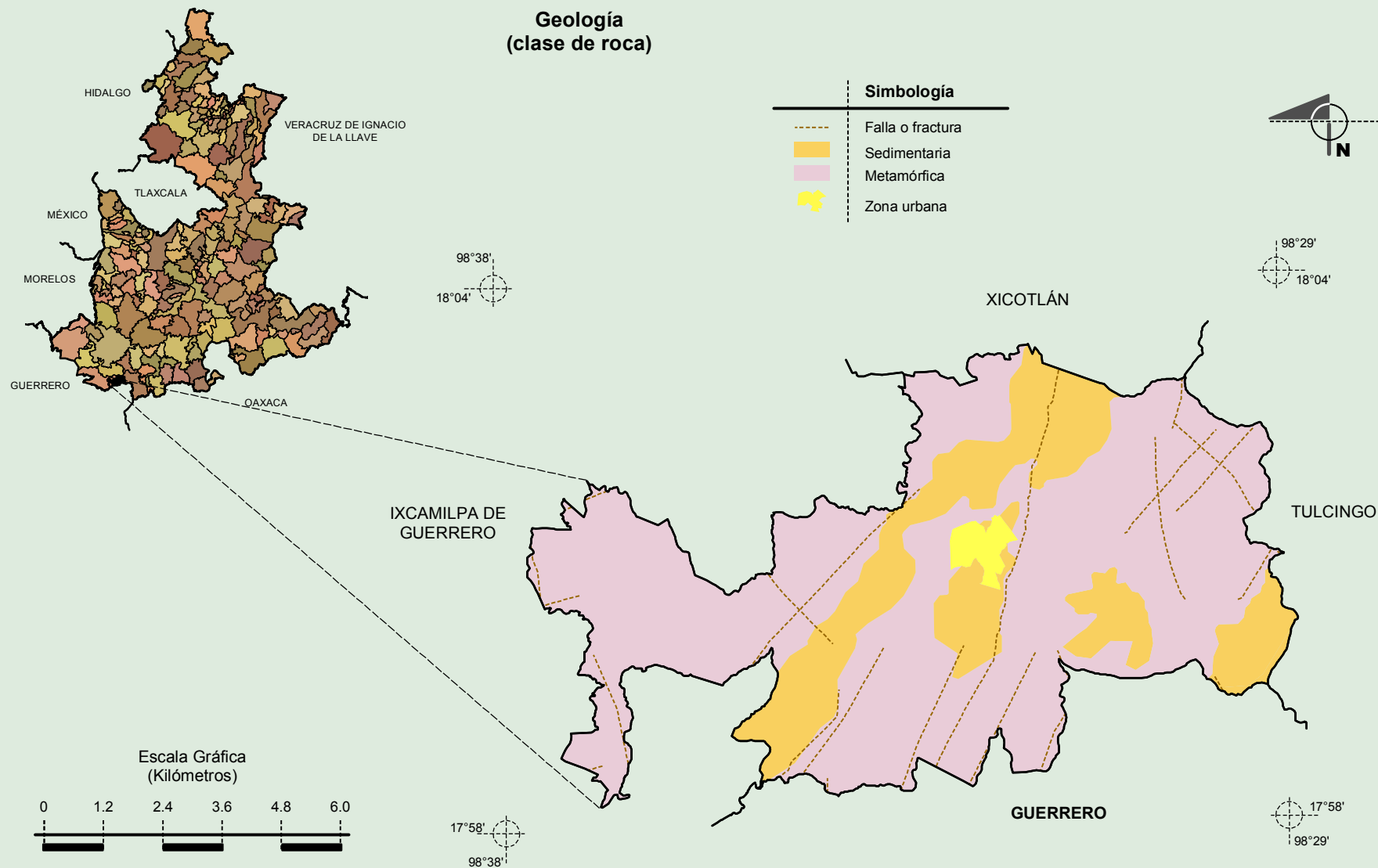
Fuente: INEGI. *Marco Geoestadístico 2010, versión 4.3.*  
 INEGI. Información Topográfica Digital Escala 1:250 000 serie III.  
 INEGI. Continuo Nacional del Conjunto de Datos Geográficos de la Carta Fisiográfica 1:1 000 000, serie I.  
 INEGI-CONAGUA. 2007. Mapa de la Red Hidrográfica Digital de México escala 1:250 000. México.

**Compendio de información geográfica municipal de los Estados Unidos Mexicanos  
Albino Zertuche, Puebla**



Fuente: INEGI. *Marco Geoestadístico 2010, versión 4.3.*  
 INEGI. Continuo Nacional del Conjunto de Datos Geográficos de las Cartas de Climas, Precipitación Total Anual y Temperatura Media Anual 1:1 000 000, serie I.

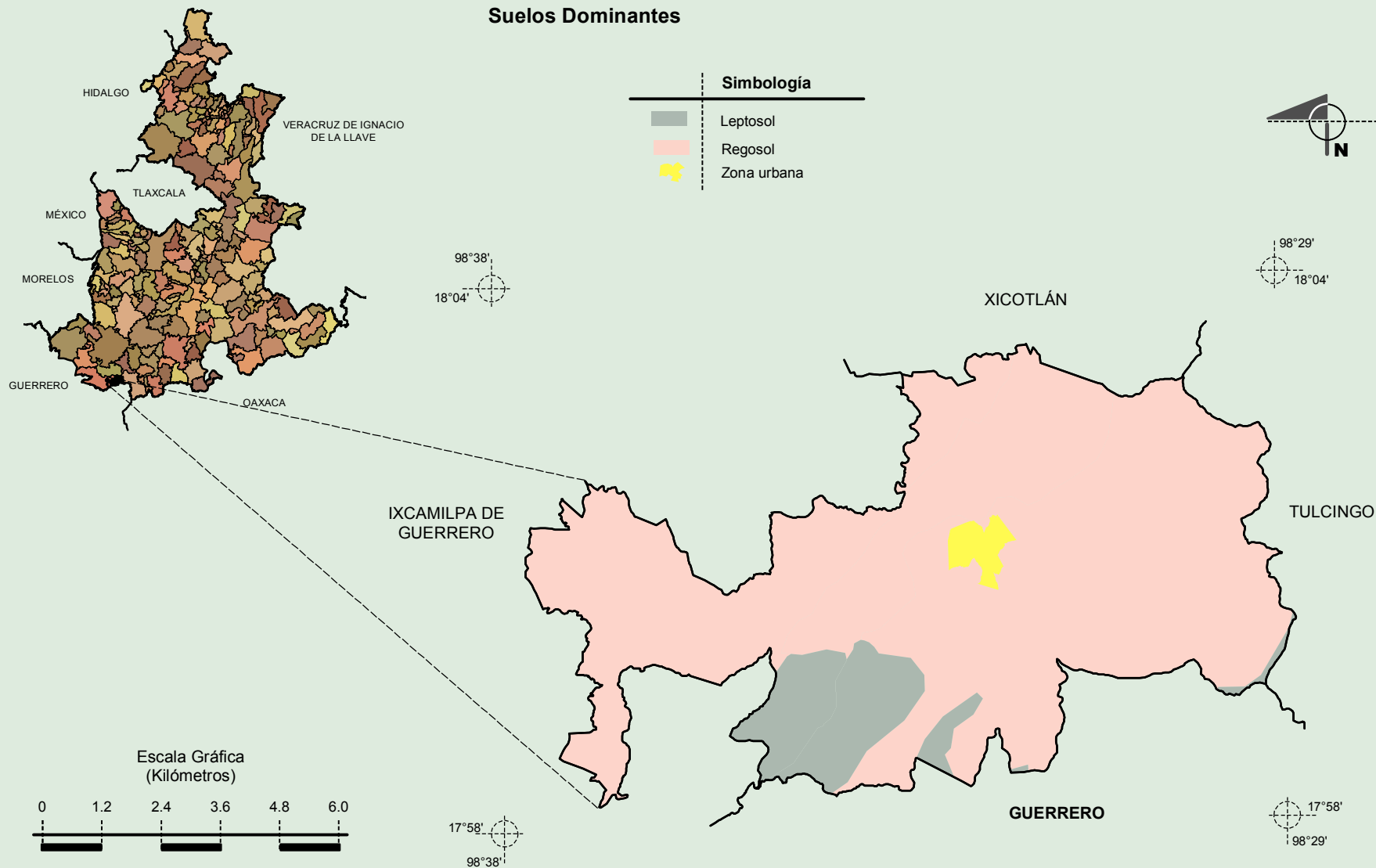
**Compendio de información geográfica municipal de los Estados Unidos Mexicanos  
Albino Zertuche, Puebla**



Fuente: INEGI. *Marco Geoestadístico 2010, versión 4.3.*  
INEGI. Continuo Nacional del Conjunto de Datos Geográficos de la Carta Geológica 1:250 000, serie I.

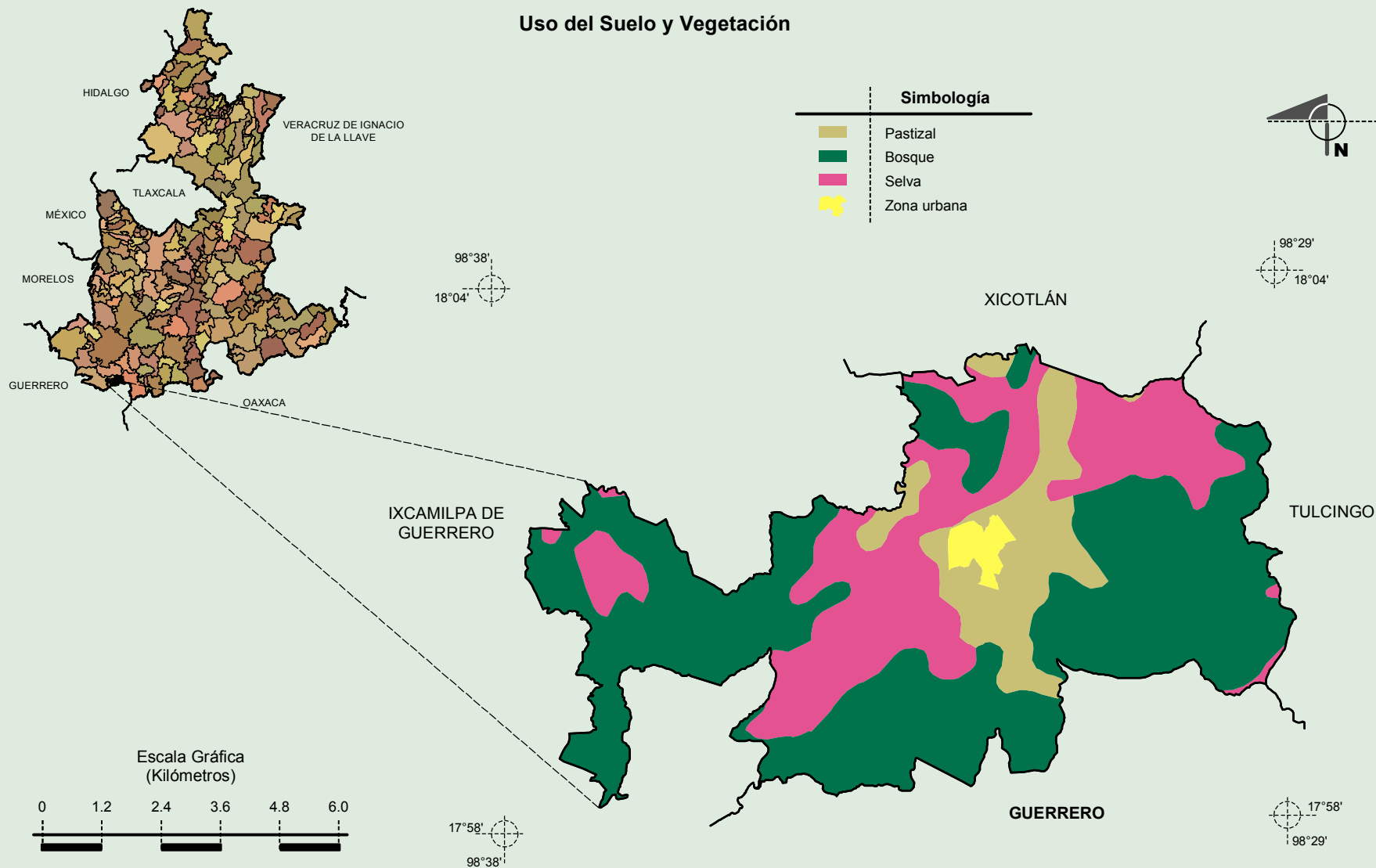
**Compendio de información geográfica municipal de los Estados Unidos Mexicanos  
Albino Zertuche, Puebla**

**Suelos Dominantes**



Fuente: INEGI. *Marco Geoestadístico 2010, versión 4.3.*  
INEGI. Conjunto de Datos Vectorial Edafológico, Escala 1:250 000, Serie II (Continuo Nacional).

**Uso del Suelo y Vegetación**



Fuente: INEGI. *Marco Geoestadístico 2010, versión 4.3.*  
 INEGI. Conjunto de Datos Vectoriales de Uso del Suelo y Vegetación Serie III Escala 1:250 000.