



Compendio de información geográfica municipal 2010

Atexcal

Puebla



INSTITUTO NACIONAL
DE ESTADÍSTICA Y GEOGRAFÍA

**Compendio de información geográfica municipal de los
Estados Unidos Mexicanos
Atexcal, Puebla
clave geoestadística 21018**

Ubicación geográfica	Coordenadas y altitud	Colindancias	Otros datos
	Entre los paralelos 18° 16' y 18° 29' de latitud norte; los meridianos 97° 35' y 97° 48' de longitud oeste; altitud entre 1 600 y 2 600 m.	Colinda al norte con los municipios de Coyotepec, Juan N. Méndez y Tehuacán; al este con los municipios de Tehuacán y Zapotitlán; al sur con el municipio de Zapotitlán y el estado de Oaxaca; al oeste con el estado de Oaxaca y los municipios de Tlaxiaco de Guerrero y Coyotepec.	Ocupa el 0.97% de la superficie del estado. Cuenta con 24 localidades y una población total de 3 734 habitantes http://mapserver.inegi.org.mx/mg_n2k/ ; resultado del censo 2010.

Fisiografía	Provincia	Subprovincia	Sistemas de topografías
	Eje Neovolcánico (64.62%) y Sierra Madre del Sur (35.38%)	Sierras del Sur de Puebla (64.62%) y Sierras Centrales de Oaxaca (35.38%)	Llanura de piso rocoso o cementado (41.48%), Sierra de cumbres tendidas (35.39%) y Sierra volcánica de laderas escarpadas (23.13%)

Clima	Rango de temperatura	Rango de precipitación	Clima
	12 – 22°C	600 – 800 mm	Templado subhúmedo con lluvias en verano, de menor humedad (37.76%), semicálido subhúmedo con lluvias en verano (25.04%), semiseco semicálido (23.52%) y templado subhúmedo con lluvias en verano, de humedad media (13.68%)

Geología	Periodo	Roca	Sitios de interés
	Cretácico (98.18%), Cuaternario (0.11%) y Paleozoico (0.97%)	Sedimentaria: lutita-arenisca (69.98%), caliza (25.13%), conglomerado (3.07%) y Caliche (0.11%) Metamórfica: esquisto (0.97%)	No disponible

Nota: el porcentaje faltante corresponde a Zona Urbana con (0.74%)

Edafología	Suelo dominante
	Leptosol (74.49%), Regosol (23.11%) y Vertisol (1.66%)

Nota: el porcentaje faltante corresponde a Zona Urbana con (0.74%)

	Región hidrológica	Cuenca	Subcuenca	Corrientes de agua	Cuerpos de agua
Hidrografía	Balsas (80.27%) y Papaloapan (19.73%)	R. Atoyac (80.27%) y R. Papaloapan (19.73%)	R. Acatlán (79.75%), R. Salado (19.73%) y R. Atoyac – Balcón del diablo (0.52%)	Intermitentes: Acatlán, Magdalena y Nopala Perennes	No disponible

Uso del suelo y vegetación	Uso del suelo	Vegetación
	Agricultura (18.06%) y zona urbana (0.74%)	Matorral (77.57%), pastizal (2.46%), bosque (0.67%) y otro (0.50%)

Uso potencial de la tierra	Agrícola	Pecuario
	Para la agricultura mecanizada continua (5.36%) Para la agricultura con tracción animal continua (1.75%) Para la agricultura manual estacional (0.13%) No apta para la agricultura (92.76%)	Para el establecimiento de praderas cultivadas con maquinaria agrícola (5.36%) Para el establecimiento de praderas cultivadas con tracción animal (1.74%) Para el aprovechamiento de la vegetación natural diferente del pastizal (42.64%) Para el aprovechamiento de la vegetación natural únicamente por el ganado caprino (32.94%) No apta para uso pecuario (17.32%)

Zona urbana	La zona urbana está creciendo sobre rocas sedimentarias del Cretácico, en llanura de piso rocoso o cementado; sobre áreas donde originalmente había suelo denominado Leptosol; tiene clima templado subhúmedo con lluvias en verano, de menor humedad, y está creciendo sobre terrenos previamente ocupados por agricultura.
--------------------	--

Zonas arqueológicas y monumentos históricos	El templo parroquial de San Martín; data del Siglo XVI, localizado en la cabecera municipal; en su interior se exhiben pinturas al óleo.
--	--

Fuente: www.inafed.gob.mx/wb2/ELOCAL/ELOC_Enciclopedia

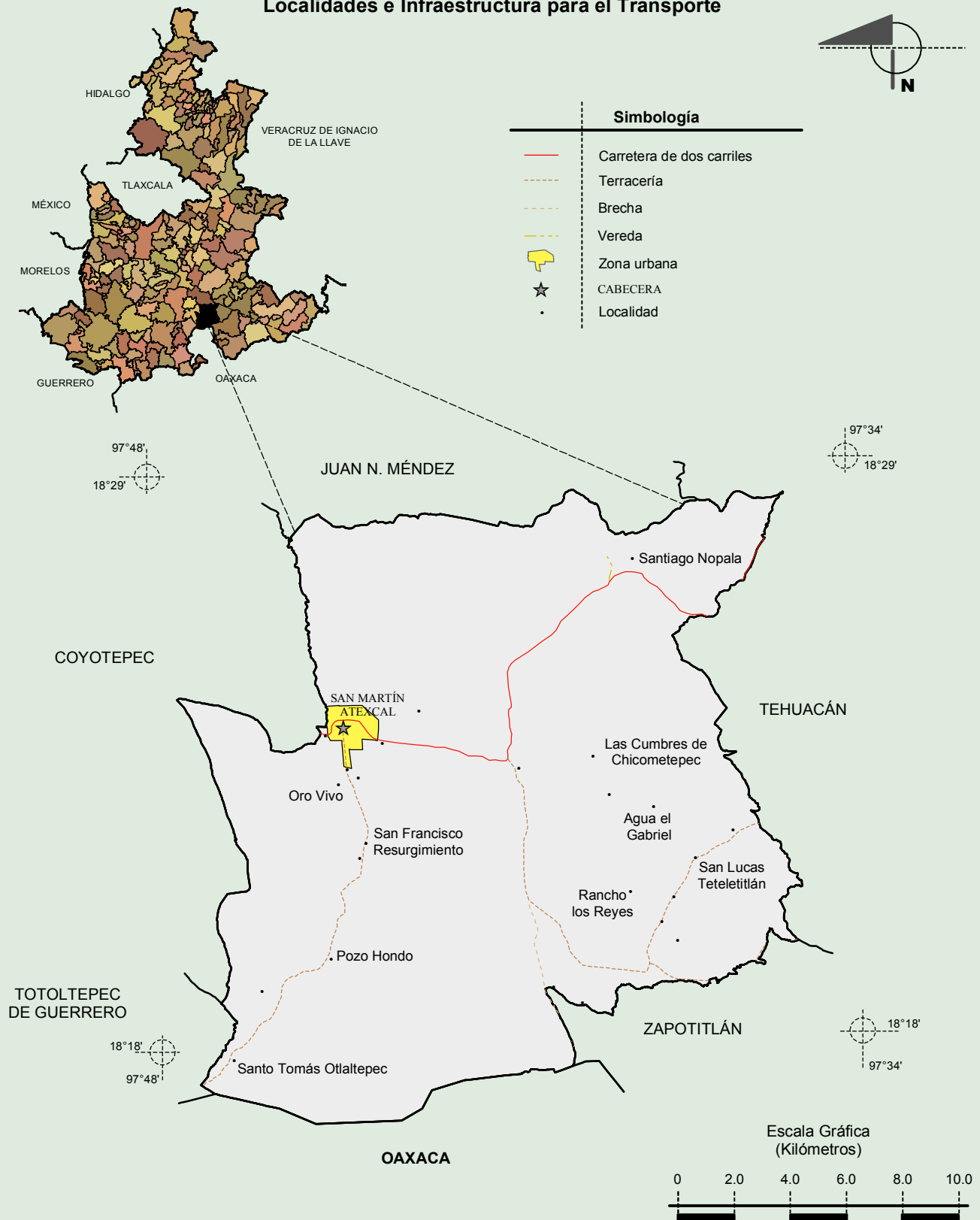
Hablantes de lengua indígena	Dialecto	Número de personas
	Mixteca, Náhuatl y No especificado	14

Fuente: INEGI. Puebla. II Censo de Población y Vivienda, 2005. Tabulados básicos

Cultura popular	Artesanías	Gastronomía	Música
	Se elaboran cestos de carrizo y de palma, se trabaja el ixtle.	Alimentos: tetelas, tlacoyos y tlaxcales; barbacoa de hoyo y chicharrón de cazuela. Tortillas hechas a mano. Dulces: jamoncillo de semilla y palanqueta. Bebidas: aguardiente elaborado con panela y pulque.	No disponible

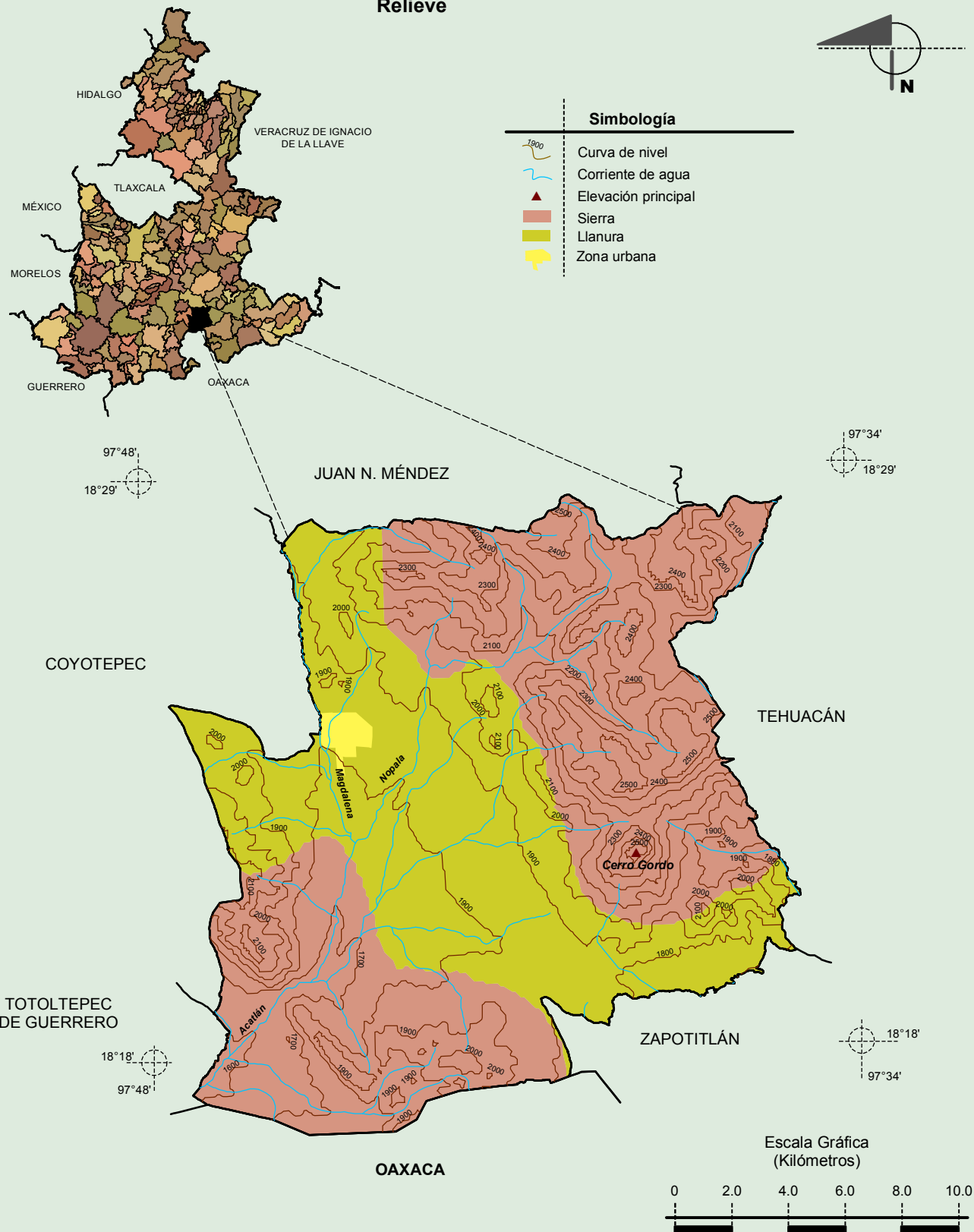
Fuente: www.inafed.gob.mx/wb2/ELOCAL/ELOC_Enciclopedia

Localidades e Infraestructura para el Transporte



Fuente: INEGI. *Marco Geoestadístico 2010, versión 4.3.*
 INEGI. Información Topográfica Digital Escala 1:250 000 serie III.

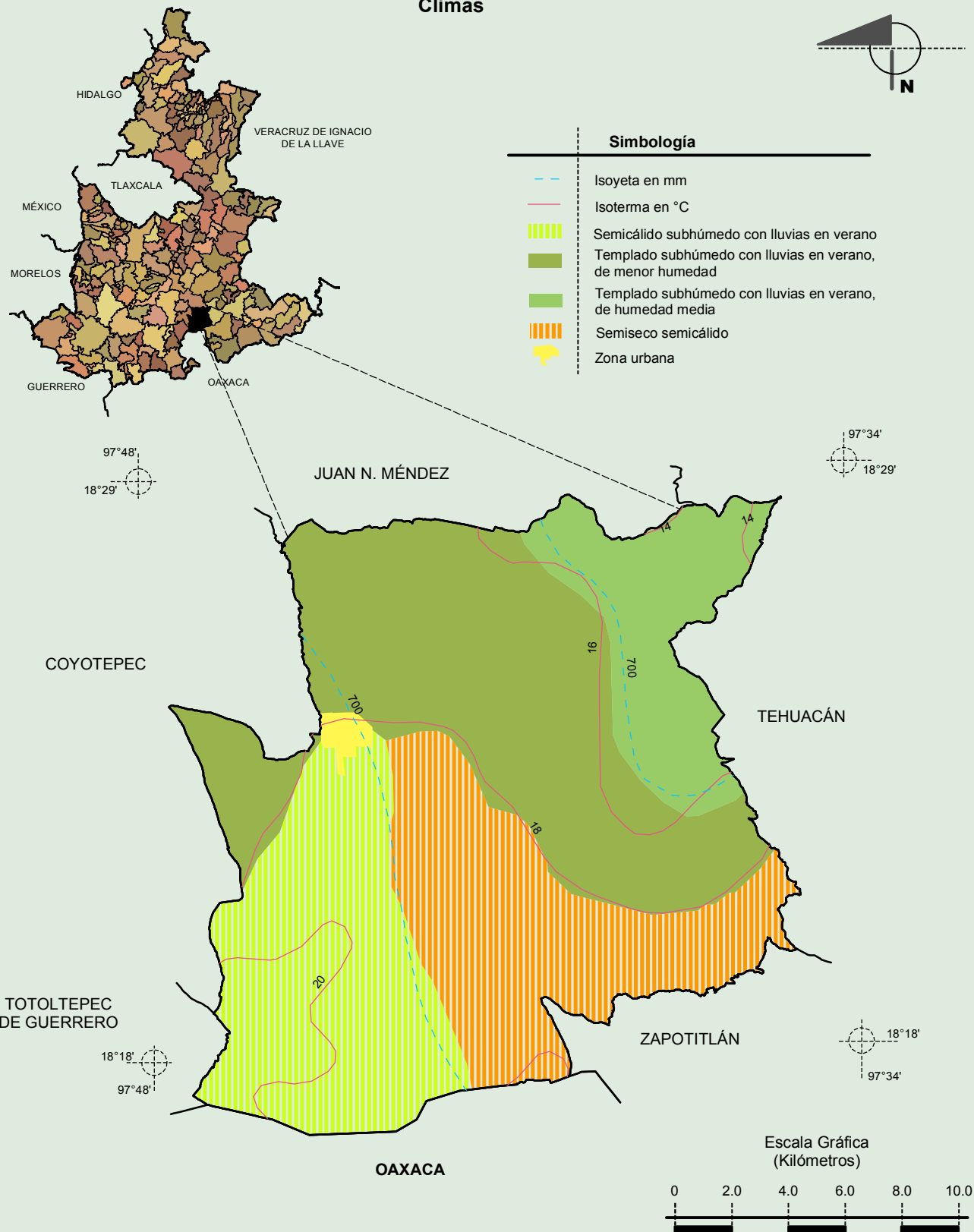
Relieve



Fuente: INEGI. Marco Geoestadístico 2010, versión 4.3.
INEGI. Información Topográfica Digital Escala 1:250 000 serie III.
INEGI. Continuo Nacional del Conjunto de Datos Geográficos de la Carta Fisiográfica 1:1 000 000, serie I.
INEGI-CONAGUA. 2007. Mapa de la Red Hidrográfica Digital de México escala 1:250 000. México.

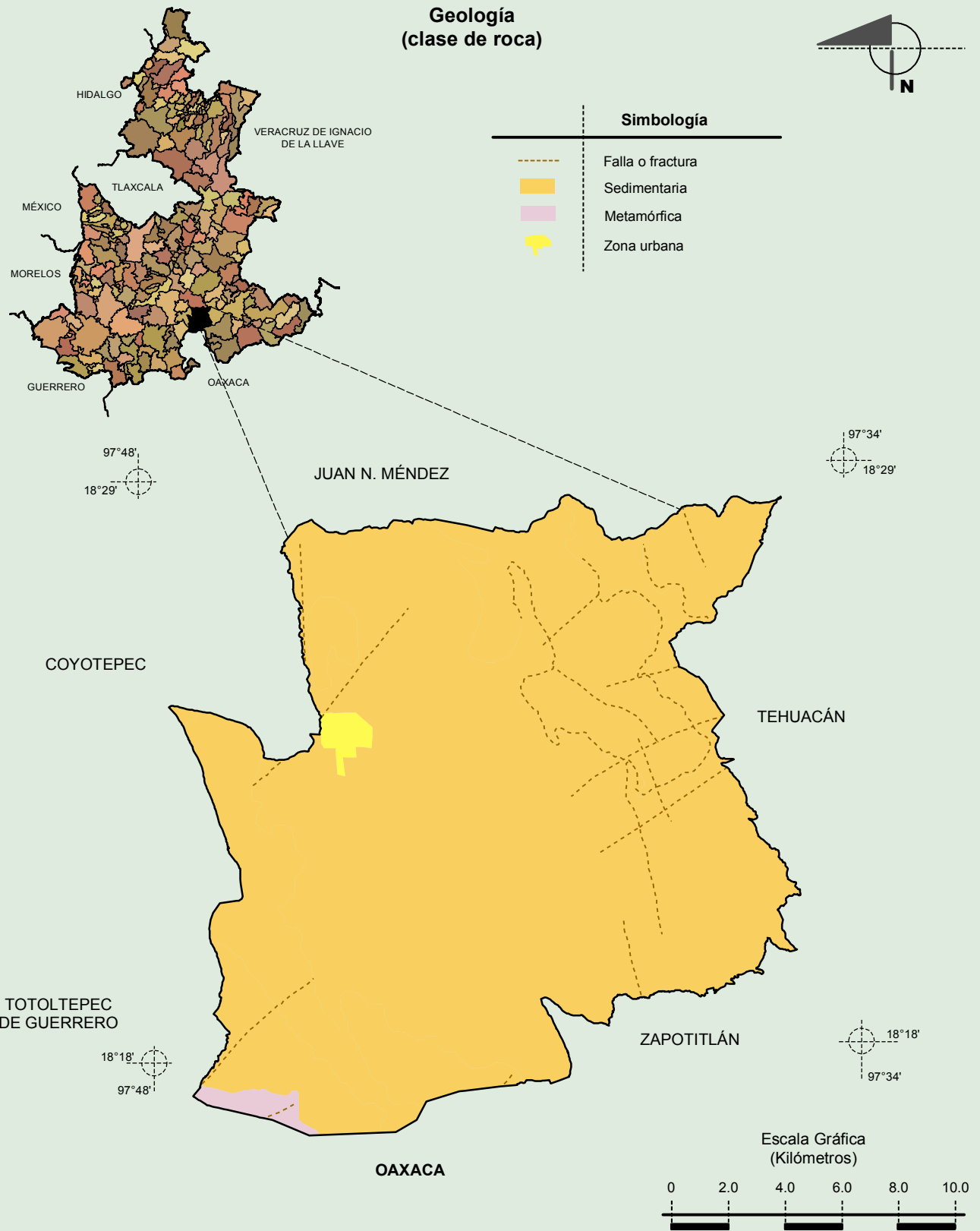
**Compendio de información geográfica municipal de los Estados Unidos Mexicanos
Atexcal, Puebla**

Climas



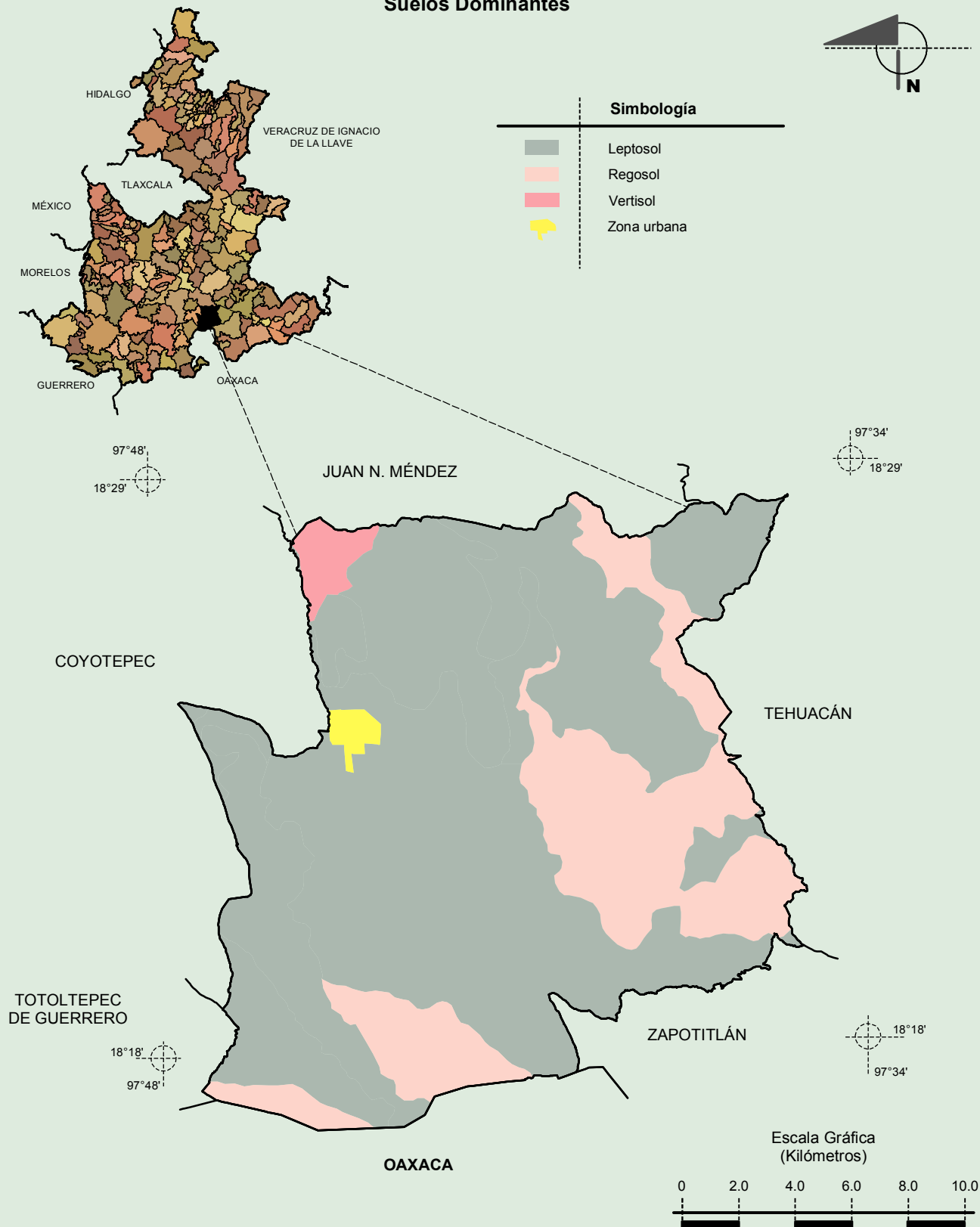
Fuente: INEGI. *Marco Geoestadístico 2010, versión 4.3.*
INEGI. Continuo Nacional del Conjunto de Datos Geográficos de las Cartas de Climas, Precipitación Total Anual y Temperatura Media Anual 1:1 000 000, serie I.

**Compendio de información geográfica municipal de los Estados Unidos Mexicanos
Atexcal, Puebla**



Fuente: INEGI. *Marco Geoestadístico 2010, versión 4.3.*
INEGI. Continuo Nacional del Conjunto de Datos Geográficos de la Carta Geológica 1:250 000, serie I.

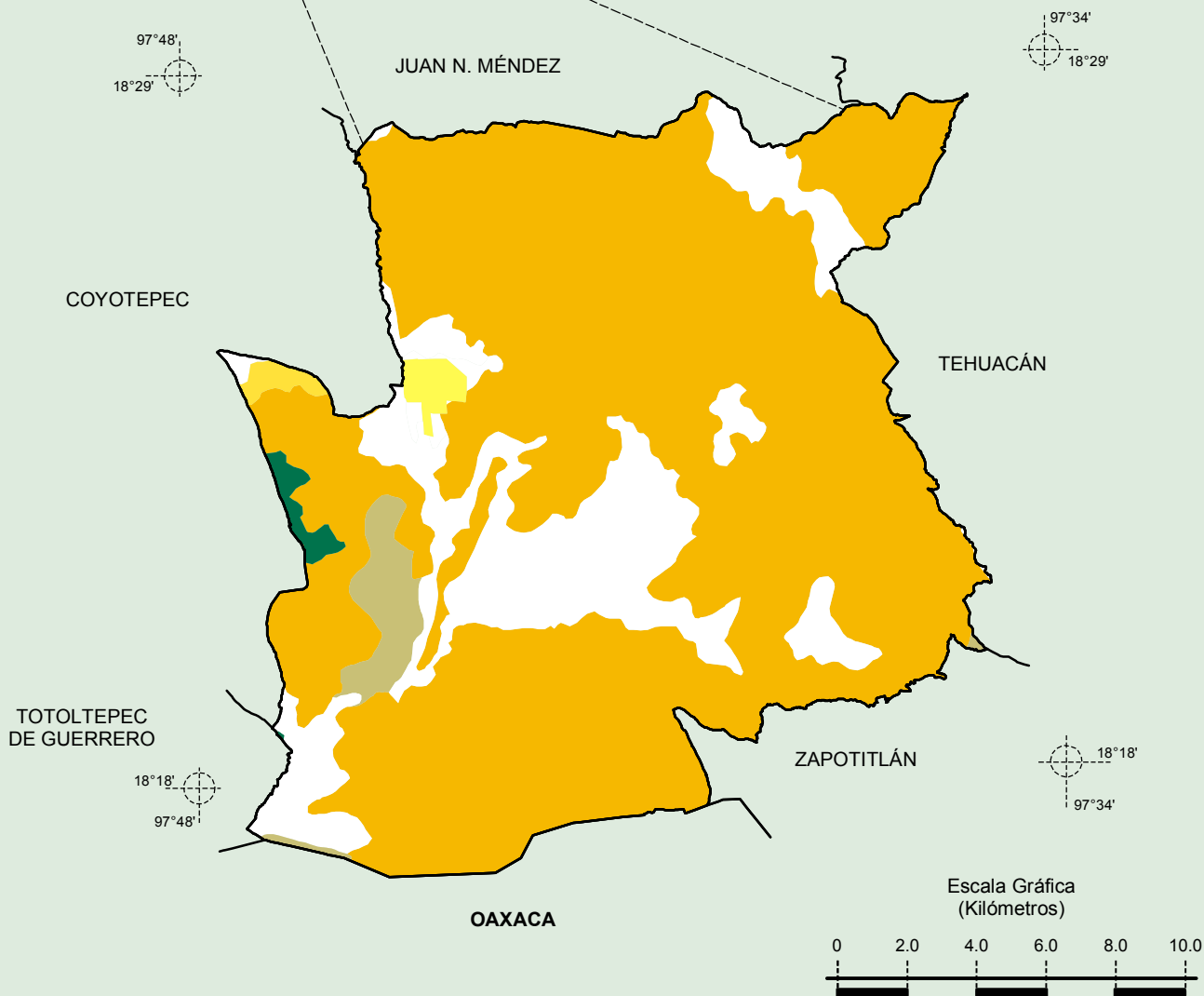
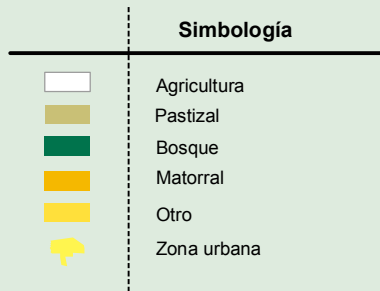
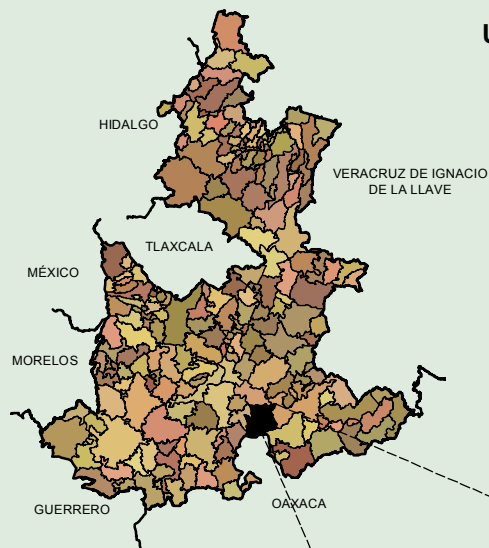
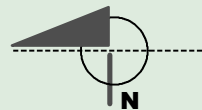
Suelos Dominantes



Fuente: INEGI. Marco Geoestadístico 2010, versión 4.3.

INEGI. Conjunto de Datos Vectorial Edafológico, Escala 1:250 000, Serie II (Continuo Nacional).

Uso del Suelo y Vegetación



Fuente: INEGI. *Marco Geoestadístico 2010, versión 4.3.*

INEGI. Conjunto de Datos Vectoriales de Uso del Suelo y Vegetación Serie III Escala 1:250 000.