

Instituto Nacional de Estadística y Geografía



Compendio de información geográfica municipal 2010

Ayotoxco de Guerrero

Puebla



INSTITUTO NACIONAL
DE ESTADÍSTICA Y GEOGRAFÍA

Compendio de información geográfica municipal de los Estados Unidos Mexicanos Ayotoxco de Guerrero, Puebla clave geoestadística 21025

	Coordenadas y altitud	Colindancias	Otros datos
Ubicación geográfica	Entre los paralelos 19° 59' y 20° 09' de latitud norte; los meridianos 97° 22' y 97° 28' de longitud oeste; altitud entre 100 y 600 m.	Colinda al norte con los municipios de Tenampulco y Hueytamalco; al este con el municipio de Hueytamalco; al sur con los municipios Hueytamalco, Hueyapan, Tlatlauquitepec y Cuetzalan del Progreso; al oeste con los municipios de Cuetzalan del Progreso, Zoquiapan y Jonotla.	Ocupa el 0.31% de la superficie del estado Cuenta con 44 localidades y una población total de 8 153 habitantes http://mapserver.inegi.org.mx/mgn2k/ ; resultado del censo 2010.

	Provincia	Subprovincia	Sistemas de topoformas
Fisiografía	Eje Neovolcánico (72.66%), Llanura Costera del Golfo Norte (18.57%) y Sierra Madre Oriental (8.77%)	Chiconquiaco (72.66%), Llanuras y Lomeríos (18.57%) y Carso Huasteco (Discontinuidad) (8.77%)	Sierra volcánica de laderas tendidas con lomerío (72.66%), Lomerío típico (18.57%) y Sierra alta escarpada (8.77%)

	Rango de temperatura	Rango de precipitación	Clima
Clima	20 – 26°C	2 400 – 3 600 mm	Cálido húmedo con lluvias todo el año (55.87%), semicálido húmedo con lluvias todo el año (44.98%) y cálido húmedo con abundantes lluvias en verano (0.14%)

	Periodo	Roca	Sitios de interés
Geología	Neógeno (65.61%), Cretácico (24.62%), Paleógeno (7.50%) y Cuaternario (1.26%)	Ígnea extrusiva: ceniza volcánica (57.43%) y basalto (8.18%) Sedimentaria: lutita (21.45%), lutita-arenisca (7.50%) y calizalutita (3.16%) y caliza (0.01%) Suelo: aluvial (1.26%)	No disponible

Nota: el porcentaje faltante corresponde a Zona Urbana con (1.01%).

Edafología	Suelo dominante
	Regosol (62.82%), Phaeozem (28.75%), Nitisol (2.56%), Cambisol (1.63%), Andosol (1.79%), Leptosol (1.21%) y Acrisol (0.23%)

Nota: el porcentaje faltante corresponde a Zona Urbana con (1.01%).

	Región hidrológica	Cuenca	Subcuenca	Corrientes de agua	Cuerpos de agua
Hidrografía	Tuxpan – Nautla (100%)	R. Tecolutla (100%)	R. Tecolutla (65.05%), R. Apulco (34.51%), R. Joloapan (0.42%) y R. Tecuantepec (0.02%)	Perennes: Apulco, Gachupinate, El Mesonate y Atexcacalax	No disponible

Uso del suelo y vegetación	Uso del suelo	Vegetación
	Agricultura (34.88%) y zona urbana (1.01%)	Pastizal (59.06%) y selva (5.05%)

Uso potencial de la tierra	Agrícola	Pecuario
	Para la agricultura mecanizada continua (8.19%) Para la agricultura con tracción animal continua (19.55%) Para la agricultura manual continua (71.17%) No apta para la agricultura (1.09%)	Para el establecimiento de praderas cultivadas con maquinaria agrícola (8.19%) Para el establecimiento de praderas cultivadas con tracción animal (19.55%) Para el aprovechamiento de la vegetación de pastizal (71.10%) Para el aprovechamiento de la vegetación natural diferente al pastizal (0.07%) No apta para uso pecuario (1.09%)

Zona urbana	La zona urbana está creciendo sobre rocas sedimentarias del Cretácico, en sierra volcánica de laderas tendidas con lomerío; sobre áreas donde originalmente había suelo denominado Phaeozem; tiene clima cálido húmedo con lluvias todo el año, y está creciendo sobre terrenos previamente ocupados por agricultura.
--------------------	---

Zonas arqueológicas y monumentos históricos	No disponible
--	---------------

Fuente: www.inafed.gob.mx/wb2/ELOCAL/ELOC_Enciclopedia

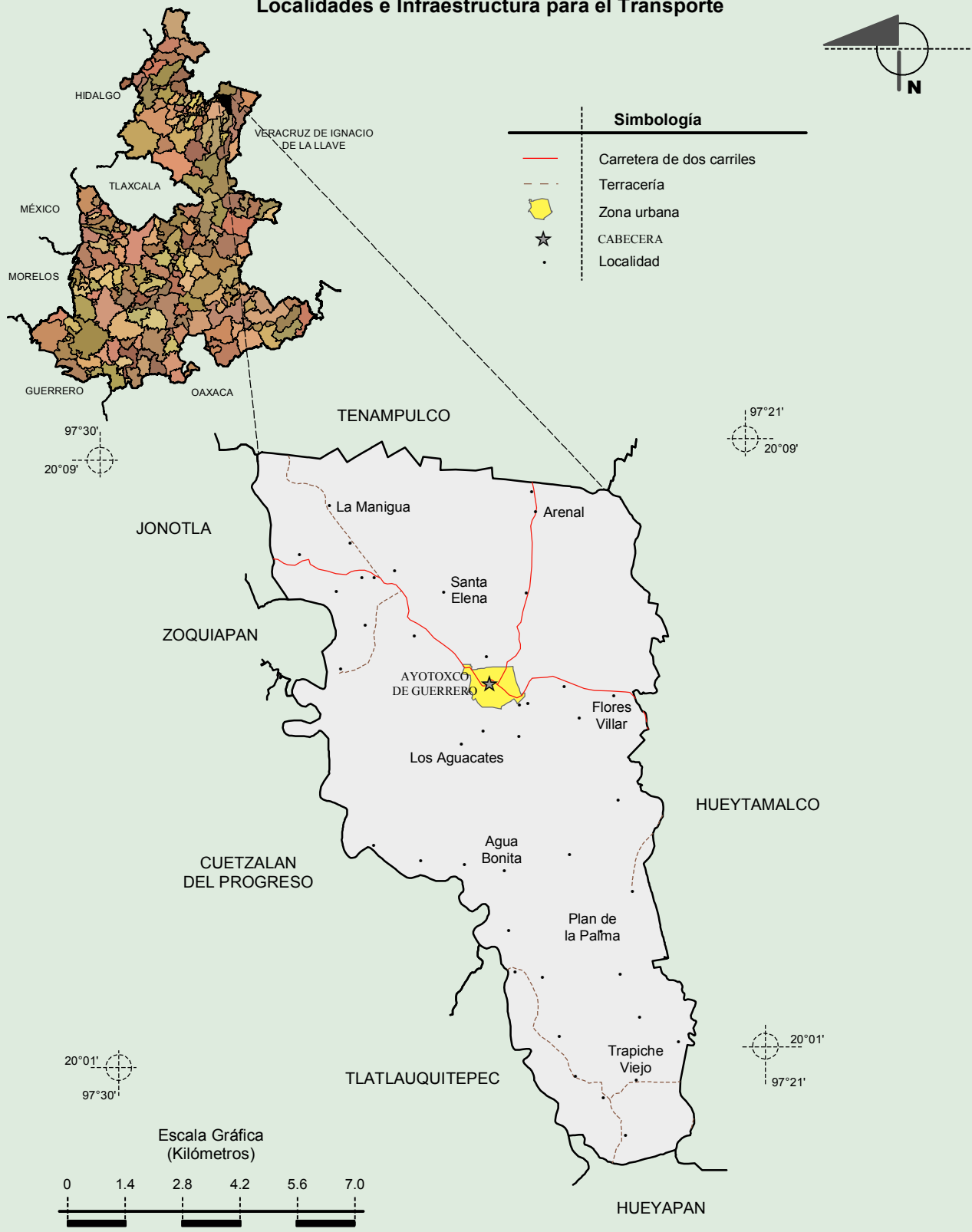
Hablantes de lengua indígena	Dialecto	Número de personas
	Zapoteco, Totonaco, Náhuatl y No especificado	1 989

Fuente: INEGI. Puebla. *II Censo de Población y Vivienda, 2005. Tabulados básicos*

	Artesanías	Gastronomía	Música
Cultura popular	<p>Se elaboran atarrayas de cáñamo y plomo, cazaderas de bejuco y cáñamo, canastas de bejuco, gamarras que es una correa que va de la muserola de freno (una correa de la brida que pasa por encima de las narices del caballo) a la cincha, de ixtle o plástico y tejidos de carpetas, manteles deshilados. Trajes Típicos: Las mujeres usan falda de manta, amplia en la parte de adelante y ceñida en la parte de atrás; faja roja, bordada, blusa de manta o jamán (cabeza de indio) cuello en forma de "V", bordado; mangas muy cortas; huipil tejido o de encaje, cuentas de hilo multicolores, listones brillantes al cuello que caen sobre la espalda; un pequeño triángulo de tela sujeto entre las trenzas o grandes cordones (copetes) de estambre de colores; largos aretes, hasta tres en cada oreja. Los hombres usan calzón largo de manta, camisa de mantas, sombrero de palma, huarache de correa (pata de gallo) y machete en cinta.</p>	<p>Alimentos: Acamayás al mojo de ajo o en caldo, barbacoa de cerdo y de pollo, cerdo relleno al horno, carnes ahumadas, pancita, mondongo y mole poblano. Dulces: Jamoncillo de pepita, cocada, pepitoria, dulces de frutas y leche. Bebidas: Tepache, yolixpa, preparado de aguardiente, hierbas de olor y frutas.</p>	<p>Música de viento.</p>

Fuente: www.inafed.gob.mx/wb2/ELOCAL/ELOC_Enciclopedia

Localidades e Infraestructura para el Transporte

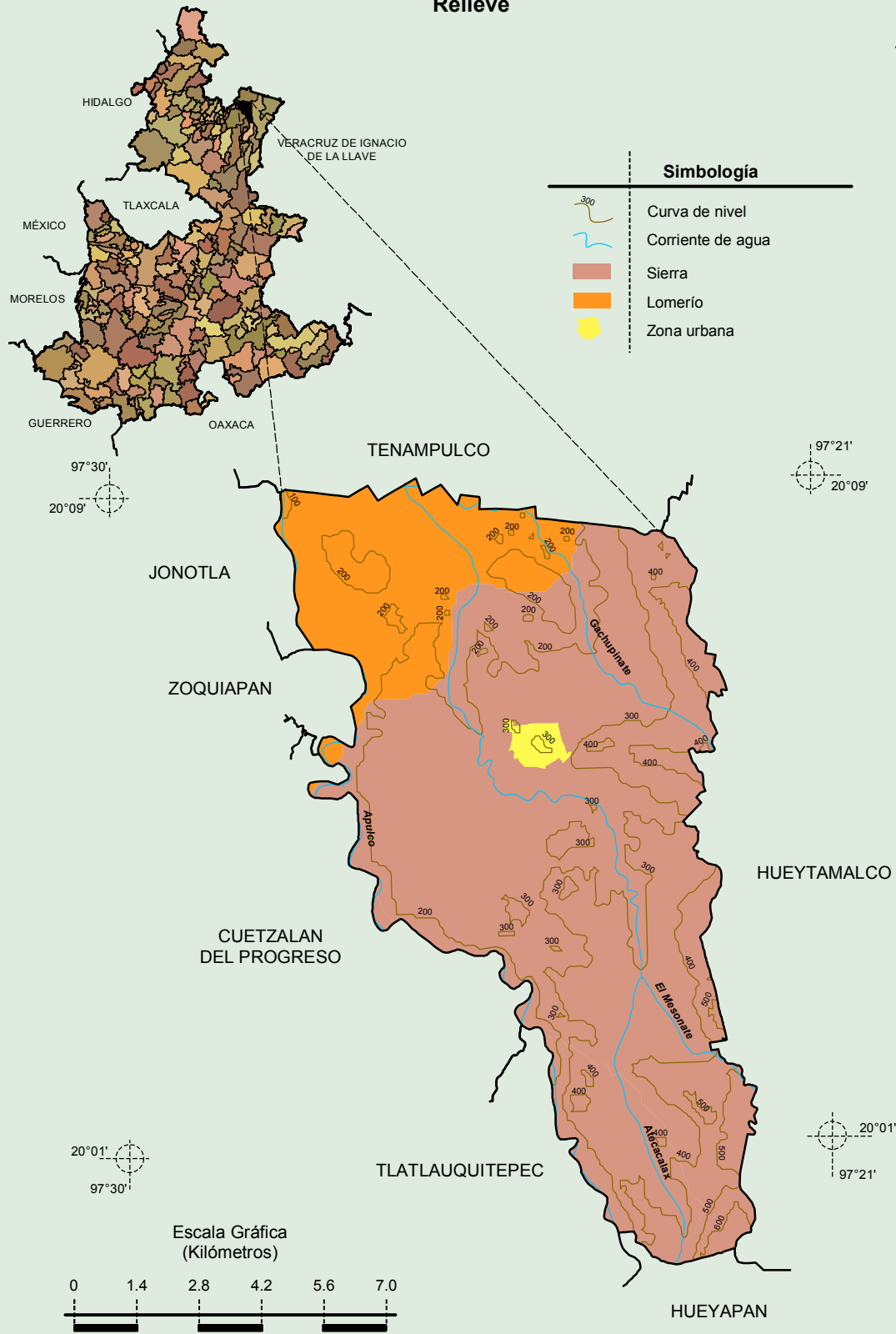


INEGI. Compendio de información geográfica municipal 2010. Ayotoxco de Guerrero, Puebla. 2010

Fuente: INEGI. Marco Geoestadístico 2010, versión 4.3.
 INEGI. Información Topográfica Digital Escala 1:250 000 serie III.

**Compendio de información geográfica municipal de los Estados Unidos Mexicanos
Ayotoxco de Guerrero, Puebla**

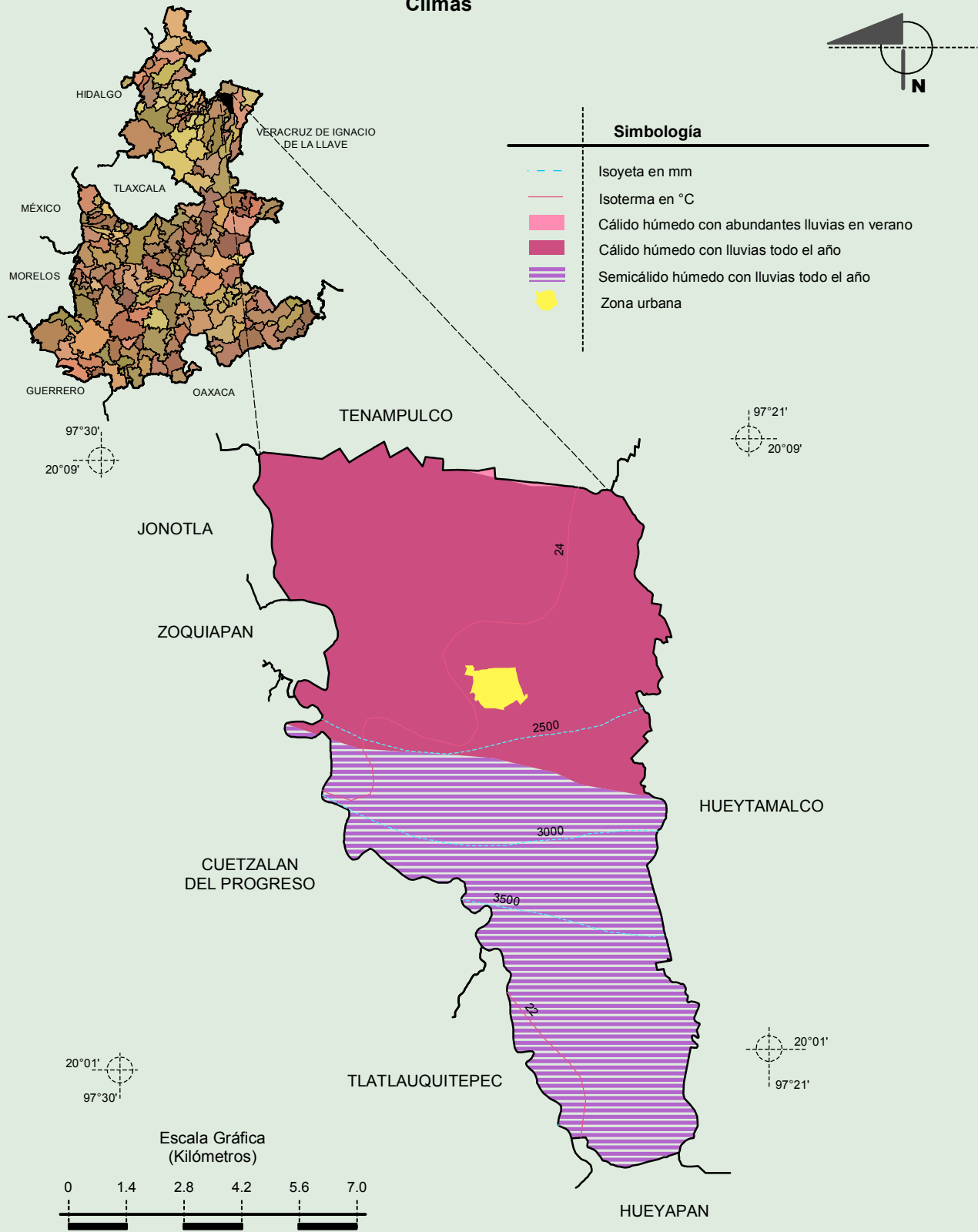
Relieve



Fuente: INEGI. *Marco Geoestadístico 2010, versión 4.3.*
 INEGI. Información Topográfica Digital Escala 1:250 000 serie III.
 INEGI. Continuo Nacional del Conjunto de Datos Geográficos de la Carta Fisiográfica 1:1 000 000, serie I.
 INEGI-CONAGUA. 2007. Mapa de la Red Hidrográfica Digital de México escala 1:250 000. México.

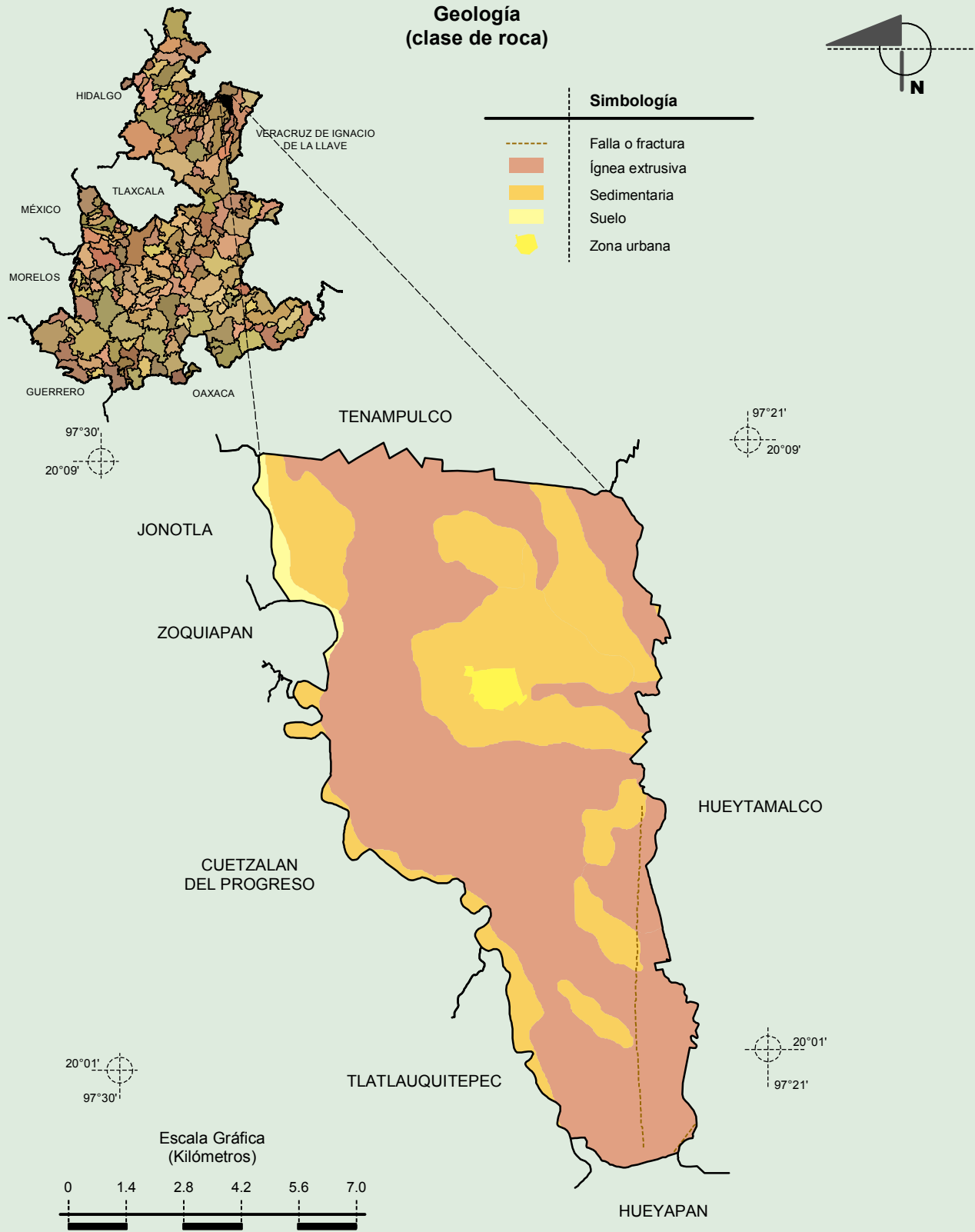
**Compendio de información geográfica municipal de los Estados Unidos Mexicanos
Ayotoxco de Guerrero, Puebla**

Climas



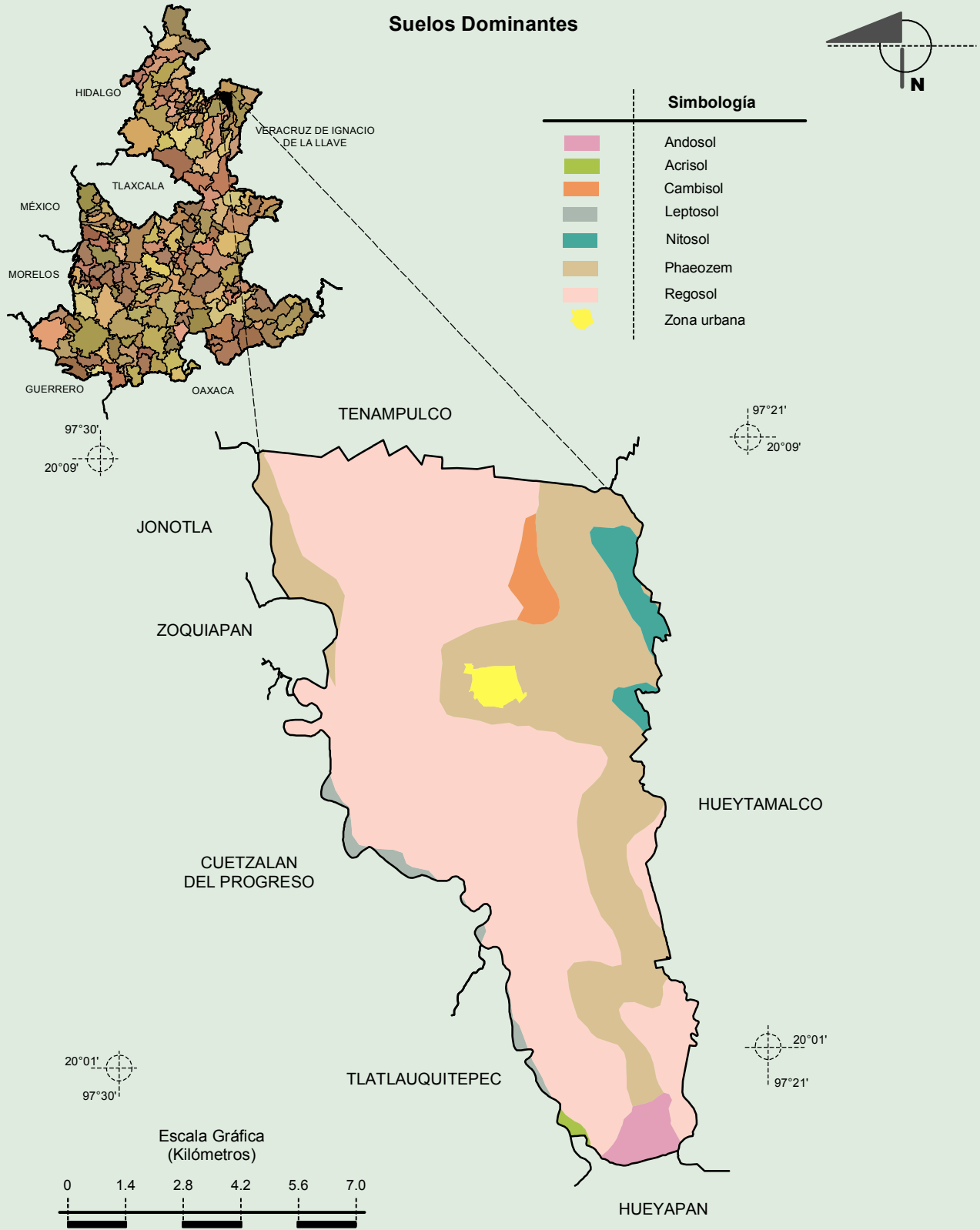
Fuente: INEGI. *Marco Geoestadístico 2010, versión 4.3.*
INEGI. Continuo Nacional del Conjunto de Datos Geográficos de las Cartas de Climas, Precipitación Total Anual y Temperatura Media Anual 1:1 000 000, serie I.

**Compendio de información geográfica municipal de los Estados Unidos Mexicanos
Ayotoxco de Guerrero, Puebla**



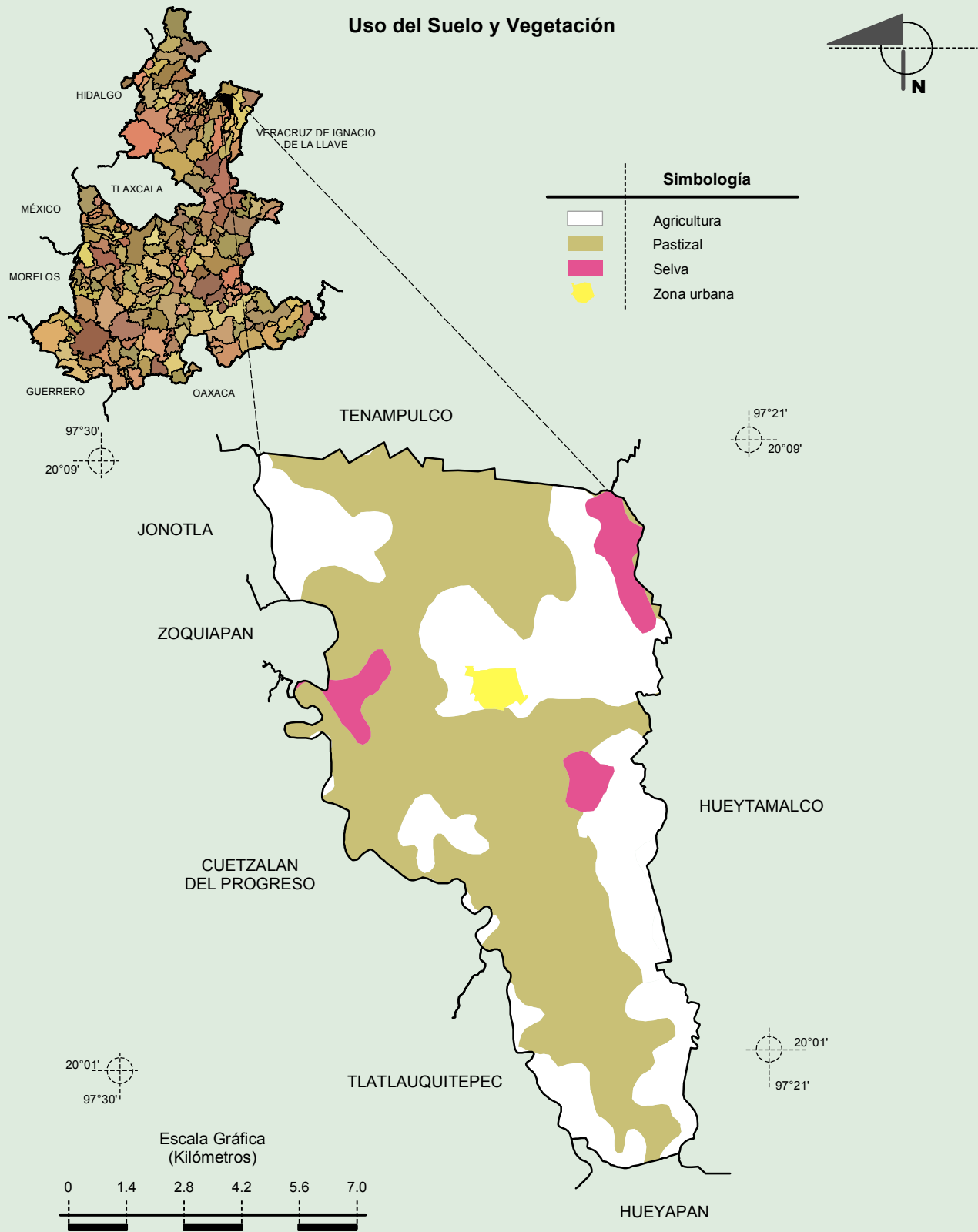
Fuente: INEGI. *Marco Geoestadístico 2010, versión 4.3.*
INEGI. Continuo Nacional del Conjunto de Datos Geográficos de la Carta Geológica 1:250 000, serie I.

**Compendio de información geográfica municipal de los Estados Unidos Mexicanos
Ayotoxco de Guerrero, Puebla**



Fuente: INEGI. *Marco Geoestadístico 2010, versión 4.3.*
INEGI. Conjunto de Datos Vectorial Edafológico, Escala 1:250 000, Serie II (Continuo Nacional).

**Compendio de información geográfica municipal de los Estados Unidos Mexicanos
Ayotoxco de Guerrero, Puebla**



Fuente: INEGI. *Marco Geoestadístico 2010, versión 4.3.*
INEGI. Conjunto de Datos Vectoriales de Uso del Suelo y Vegetación Serie III Escala 1:250 000.