



Compendio de información geográfica municipal 2010

Caxhuacan

Puebla



INSTITUTO NACIONAL
DE ESTADÍSTICA Y GEOGRAFÍA

**Compendio de información geográfica municipal de los
Estados Unidos Mexicanos
Caxhuacan, Puebla
clave geoestadística 21029**

Ubicación geográfica	Coordenadas y altitud	Colindancias	Otros datos
	Entre los paralelos 20° 03' y 20° 06' de latitud norte; los meridianos 97° 35' y 97° 38' de longitud oeste; altitud entre 200 y 900 m.	Colinda al norte con los municipios de Huehuetla y el estado de Veracruz de Ignacio de la Llave; al este con el estado de Veracruz de Ignacio de la Llave y el municipio de Tuzamapan de Galeana; al sur con el municipio de Tuzamapan de Galeana, Huehuetla e Ixtepec, al oeste con los municipios de Ixtepec y Huehuetla.	Ocupa el 0.04% de la superficie del estado Cuenta con 4 localidades y una población total 3 791 habitantes http://mapserver.inegi.org.mx/mgn2k/ ; resultado del censo 2010.

Fisiografía	Provincia	Subprovincia	Sistemas de topofomas
	Sierra Madre Oriental (100%)	Carso Huasteco (Discontinuidad Fisiográfica) (100%)	Sierra alta escarpada (100%)

Clima	Rango de temperatura	Rango de precipitación	Clima
	20 – 24 °C	2 900 – 3 600 mm	Semicálido húmedo con lluvias todo el año (100%)

Geología	Periodo	Roca	Sitios de interés
	Cretácico (82.72%) y Jurásico (10.15%)	Sedimentaria: caliza (82.72%) y caliza-lutita (10.15%)	No disponible

Nota: el porcentaje faltante corresponde a Zona Urbana con (7.13%).

Edafología	Suelo dominante
	Leptosol (92.87%)

Nota: el porcentaje faltante corresponde a Zona Urbana con (7.13%).

Hidrografía	Región hidrológica	Cuenca	Subcuenca	Corrientes de agua	Cuerpos de agua
	Tuxpan – Nautla (100%)	R. Tecolutla (100%)	R. Tecuantepec (100%)	Perenne: Tehuancate	No disponible

Uso del suelo y vegetación	Uso del suelo	Vegetación
	Agricultura (33.26%) y zona urbana (7.13%)	Pastizal (59.61%)

Uso potencial de la tierra	Agrícola	Pecuario
	No apta para la agricultura (100%)	No apta para uso pecuario (100%)

Zona urbana	La zona urbana está creciendo sobre rocas sedimentarias del Cretácico, en sierra alta escarpada; sobre áreas donde originalmente había suelo denominado Leptosol; tiene clima Semicálido húmedo con lluvias todo el año, y está creciendo sobre terrenos previamente ocupados por pastizal.
--------------------	---

Zonas arqueológicas y monumentos históricos	Templo parroquial en advocación de San Francisco de Asís, construido en el siglo XVI.
--	---

Fuente: www.inafed.gob.mx/wb2/ELOCAL/ELOC_Enciclopedia

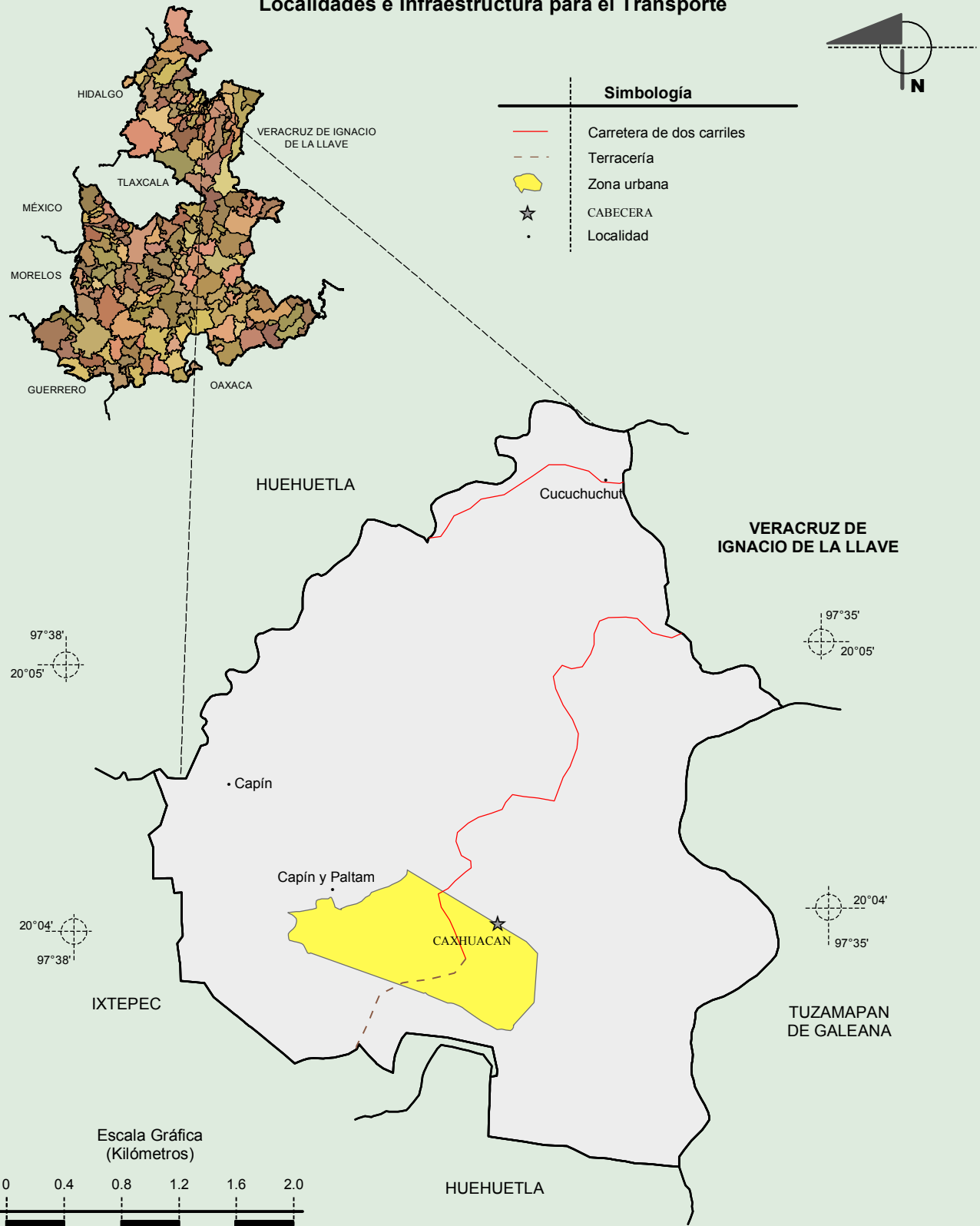
Hablantes de lengua indígena	Dialecto	Número de personas
	Tepehua, Náhuatl, Totonaco y No especificado	3 118

Fuente: INEGI. Puebla. II Censo de Población y Vivienda, 2005. Tabulados básicos

	Artesanías	Gastronomía	Música
Cultura popular	Tallado de madera. Trajes Típicos: La mujer usa falda enagua blanca, larga, blusa blanca (quechquémitl), faja, listones, aretes y collares y rebozo o chal. El hombre usa calzón y camisa de manta, sombrero de palma y huaraches de correa.	Comidas: Mole serrano, caldo de pollo, mole de guajolote, tamales de frijol, tlacoyos, caldo de exquihitl, elotamal con panela, tamales. Bebidas: Café, aguardiente de caña, chocolates, atole.	Huapangos y música autóctona a base de flauta de carrizos y un tambor.

Fuente: www.inafed.gob.mx/wb2/ELOCAL/ELOC Enciclopedia

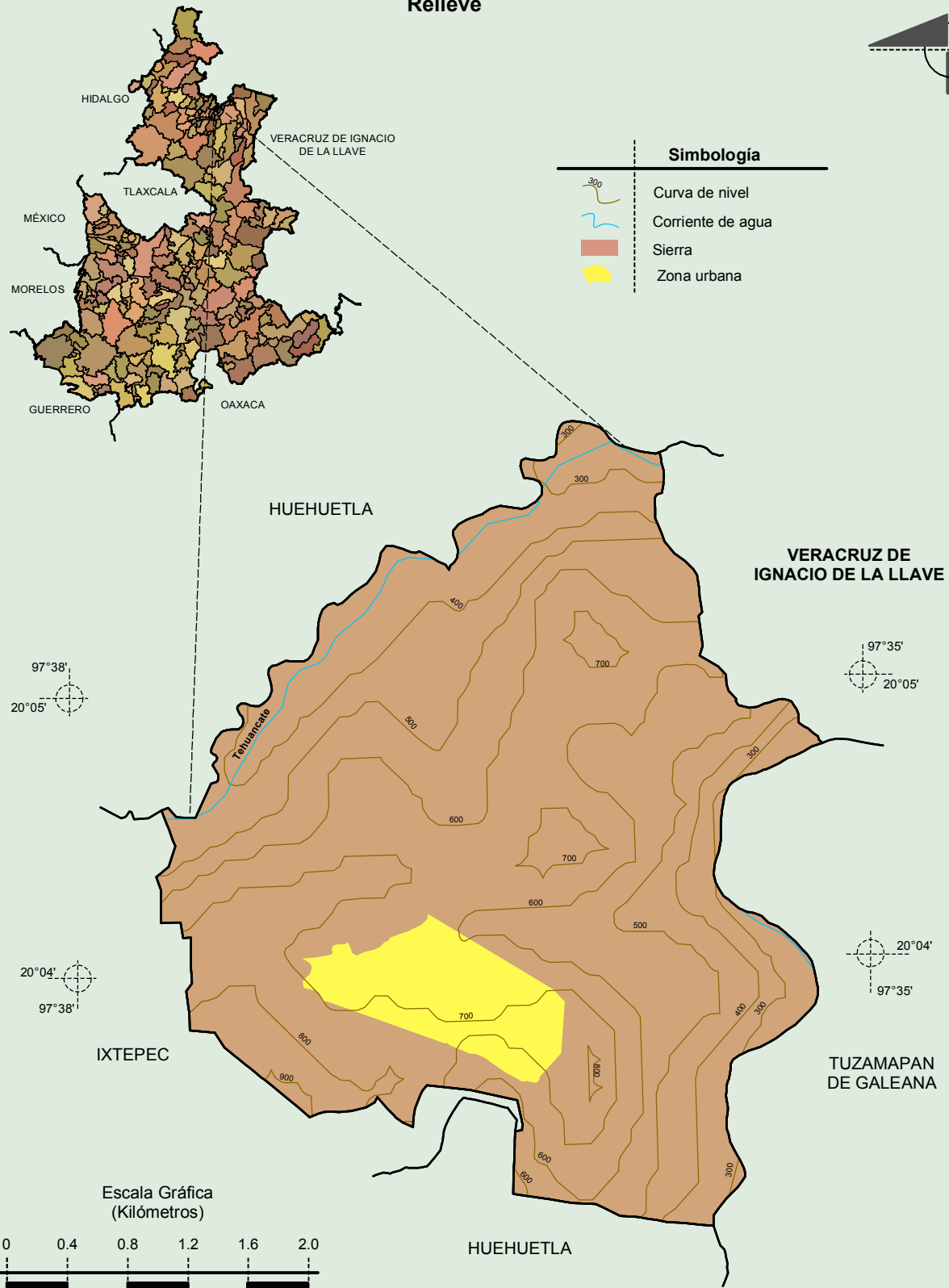
Localidades e Infraestructura para el Transporte



Fuente: INEGI. *Marco Geoestadístico 2010, versión 4.3.*
INEGI. Información Topográfica Digital Escala 1:250 000 serie III.

**Compendio de información geográfica municipal de los Estados Unidos Mexicanos
Caxhuacan, Puebla**

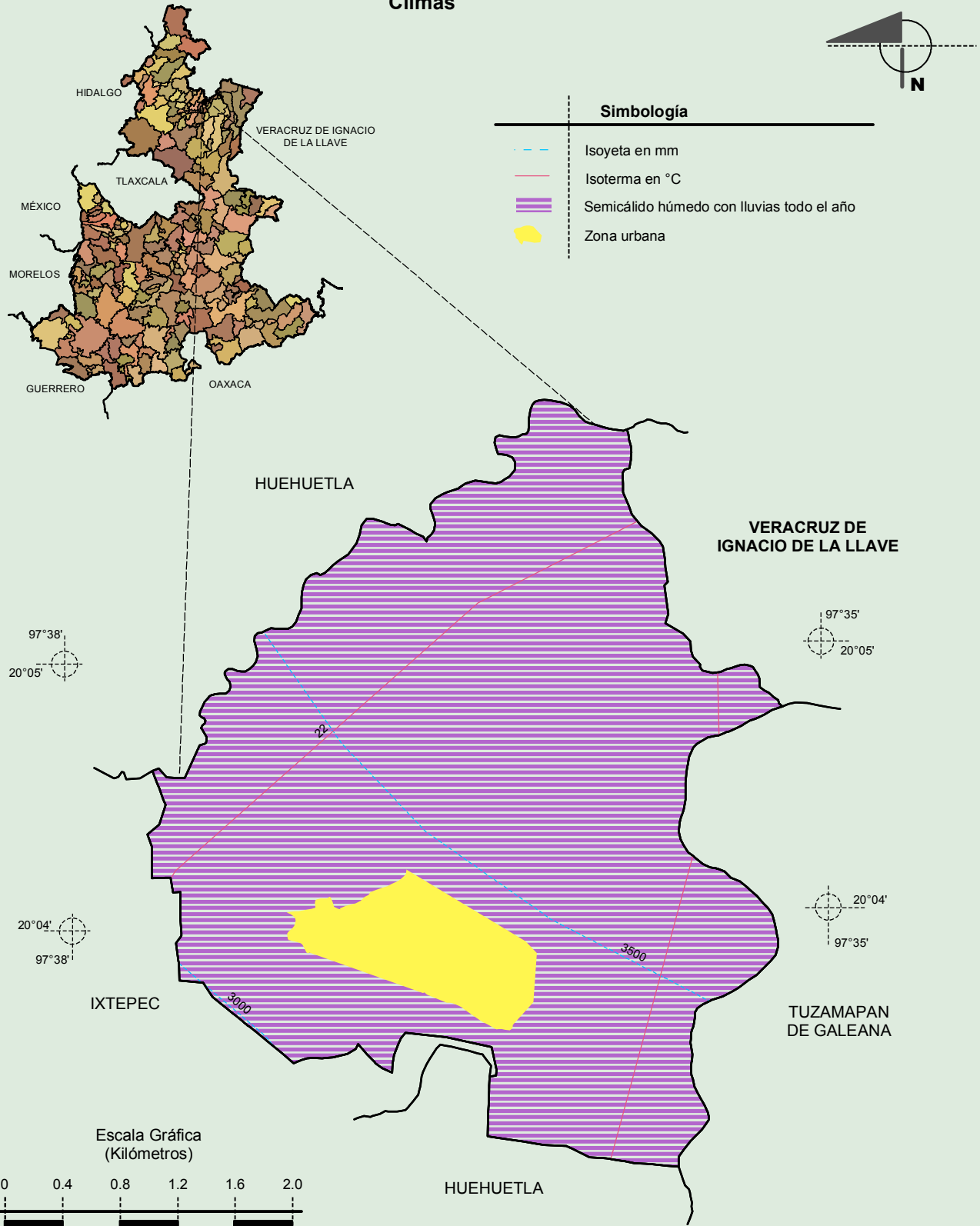
Relieve



Fuente: INEGI. *Marco Geoestadístico 2010, versión 4.3.*
 INEGI. Información Topográfica Digital Escala 1:250 000 serie III.
 INEGI. Continuo Nacional del Conjunto de Datos Geográficos de la Carta Fisiográfica 1:1 000 000, serie I.
 INEGI-CONAGUA. 2007. Mapa de la Red Hidrográfica Digital de México escala 1:250 000. México.

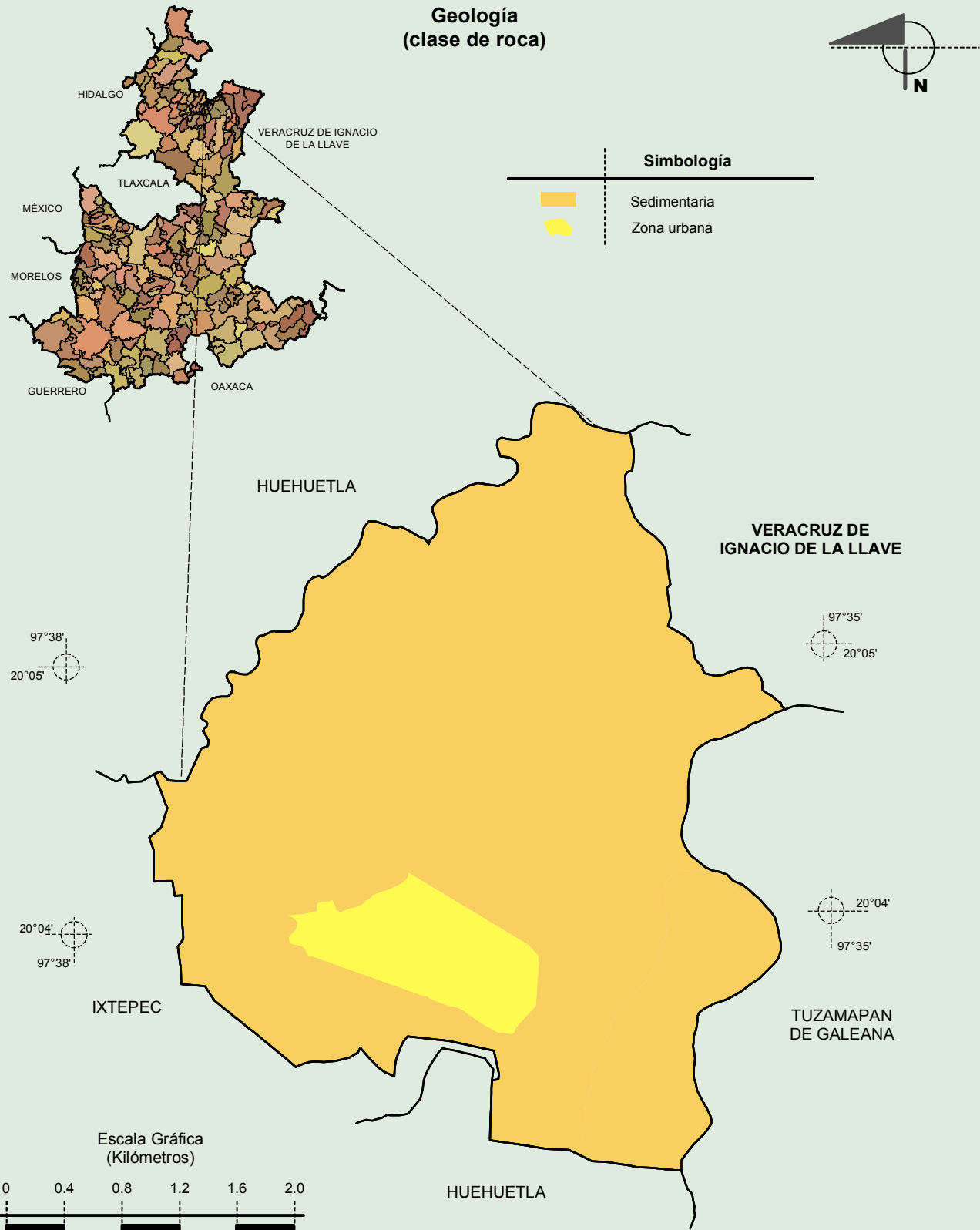
**Compendio de información geográfica municipal de los Estados Unidos Mexicanos
Caxhuacan, Puebla**

Climas

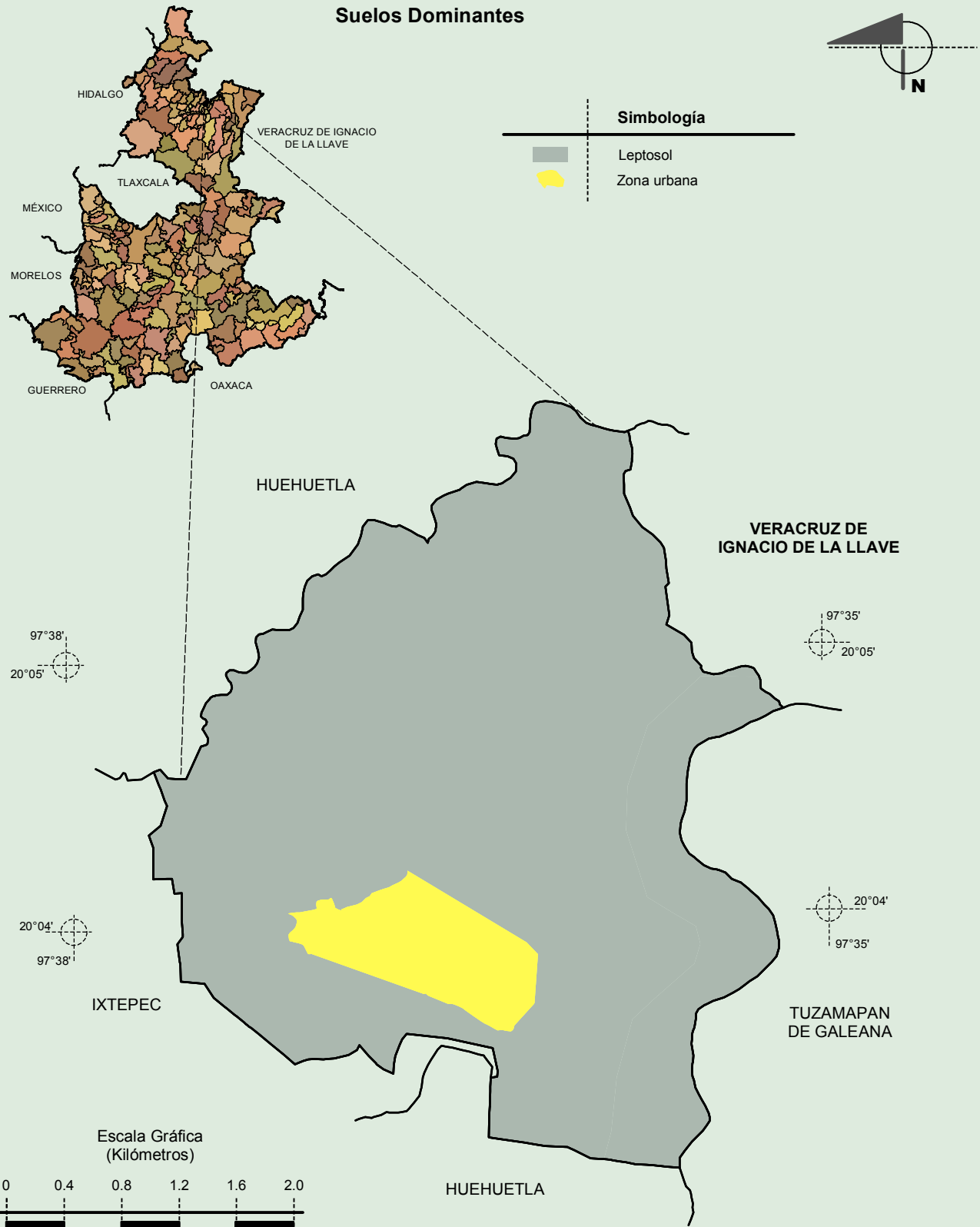


Fuente: INEGI. *Marco Geoestadístico 2010, versión 4.3.*
INEGI. Continuo Nacional del Conjunto de Datos Geográficos de las Cartas de Climas, Precipitación Total Anual y Temperatura Media Anual 1:1 000 000, serie I.

**Compendio de información geográfica municipal de los Estados Unidos Mexicanos
Caxhuacan, Puebla**

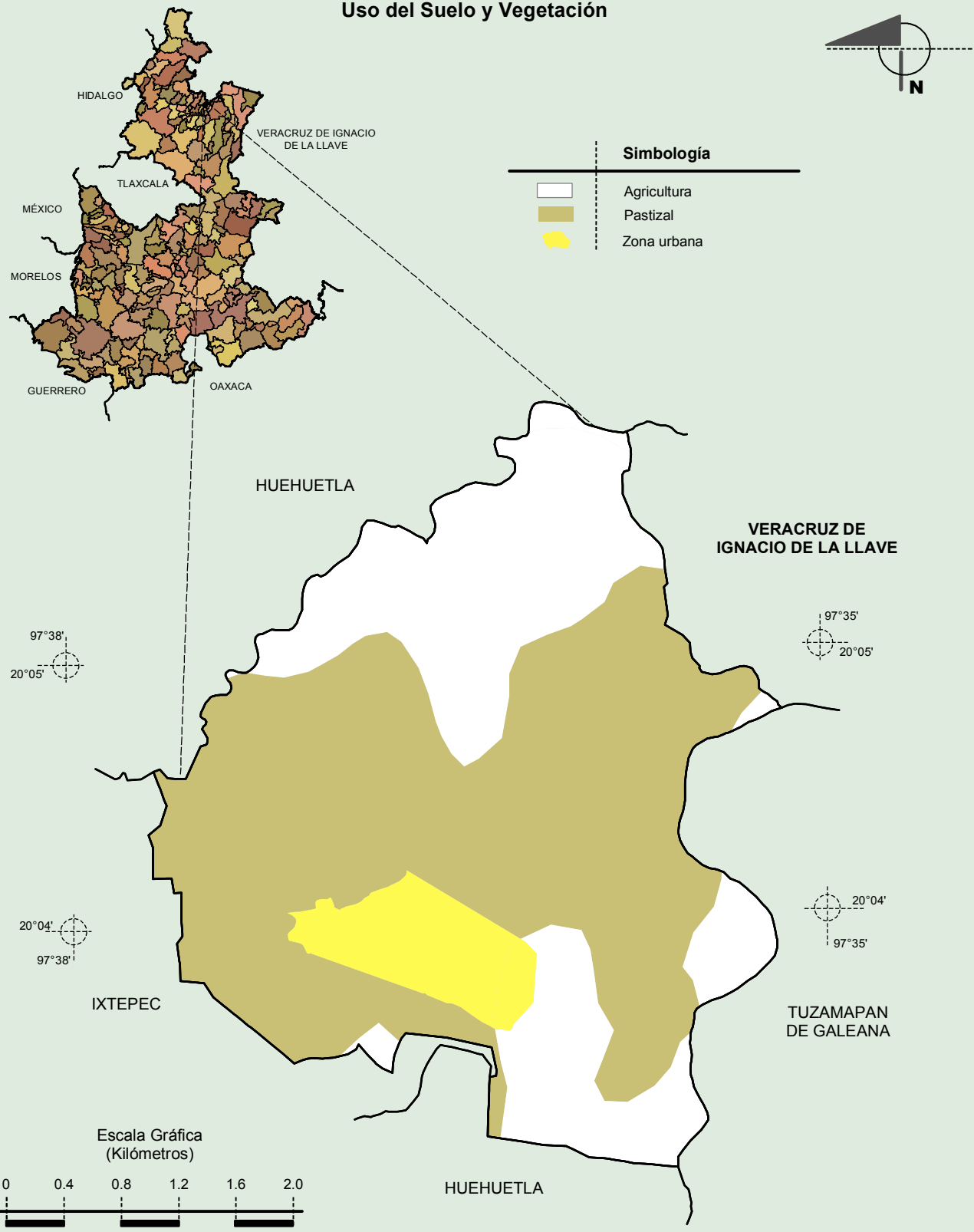


Fuente: INEGI. *Marco Geoestadístico 2010, versión 4.3.*
INEGI. Continuo Nacional del Conjunto de Datos Geográficos de la Carta Geológica 1:250 000, serie I.



Fuente: INEGI. *Marco Geoestadístico 2010, versión 4.3.*
INEGI. Conjunto de Datos Vectorial Edafológico, Escala 1:250 000, Serie II (Continuo Nacional).

Uso del Suelo y Vegetación



Fuente: INEGI. *Marco Geoestadístico 2010, versión 4.3.*
INEGI. Conjunto de Datos Vectoriales de Uso del Suelo y Vegetación Serie III Escala 1:250 000.