

Instituto Nacional de Estadística y Geografía



# Compendio de información geográfica municipal 2010

Coyotepec

Puebla



INSTITUTO NACIONAL  
DE ESTADÍSTICA Y GEOGRAFÍA

**Compendio de información geográfica municipal de los  
Estados Unidos Mexicanos  
Coyotepec, Puebla  
clave geoestadística 21037**

Ubicación geográfica	Coordenadas y altitud	Colindancias	Otros datos
	Entre los paralelos 18° 19' y 18° 29' de latitud norte; los meridianos 97° 44' y 97° 54' de longitud oeste; altitud entre 1 700 y 2 200 m.	Colinda al norte con los municipios de Ixcaquixtla y Juan N. Méndez; al este con el municipio de Atexcal; al sur con los municipios de Atexcal, Totoltepec de Guerrero y Tepexi de Rodríguez; al oeste con los municipios de Tepexi de Rodríguez e Ixcaquixtla.	Ocupa el 0.39% de la superficie del estado. Cuenta con 7 localidades y una población total de 2 339 habitantes. <a href="http://mapserver.inegi.org.mx/mgn2k/">http://mapserver.inegi.org.mx/mgn2k/</a> ; resultado del censo 2010.

Fisiografía	Provincia	Subprovincia	Sistemas de topoformas
	Eje Neovolcánico (100%)	Sierras del Sur de Puebla (100%)	Llanura de piso rocoso o cementado (84.07%), Sierra volcánica de laderas escarpadas (11.74%) y Meseta basáltica escalonada con lomerío (4.19%).

Clima	Rango de temperatura	Rango de precipitación	Clima
	16 – 22°C	600 – 800 mm	Templado subhúmedo con lluvias en verano (83.25%) y semicálido subhúmedo con lluvias en verano (16.75%)

Geología	Periodo	Roca	Sitios de interés
	Cretácico (57.17%) y Cuaternario (40.95%)	Sedimentaria: caliza (49.21%), caliche (34.93%) y lutita-arenisca (7.96%) Suelo: aluvial (6.02%)	No disponible

*Nota: el porcentaje faltante corresponde a Zona Urbana con (1.88%).*

<b>Edafología</b>	Suelo dominante
	Leptosol (56.78%), Phaeozem (35.20%) y Vertisol (6.14%)

*Nota: el porcentaje faltante corresponde a Zona Urbana con (1.88%).*

<b>Hidrografía</b>	Región hidrológica	Cuenca	Subcuenca	Corrientes de agua	Cuerpos de agua
	Balsas (100%)	R. Atoyac (100%)	R. Acátlan (100%)	Intermitente: Magdalena	No disponible

<b>Uso del suelo y vegetación</b>	Uso del suelo	Vegetación
	Agricultura (43.47%) y zona urbana (1.88%)	Matorral (35.42%), palmar (13.37%), selva (3.86%) y bosque (2%).

<b>Uso potencial de la tierra</b>	Agrícola	Pecuario
	Para la agricultura mecanizada continua (30.88%) Para la agricultura con tracción animal continua (10.66%). No apta para la agricultura (58.46%).	Para el establecimiento de praderas cultivadas con maquinaria agrícola (30.88%). Para el establecimiento de praderas cultivadas con tracción animal (10.66%). Para el aprovechamiento de la vegetación natural diferente del pastizal (21.48%). Para el aprovechamiento de la vegetación natural únicamente por el ganado caprino (13.27%). No apta para uso pecuario (23.71%).

<b>Zona urbana</b>	La zona urbana está creciendo sobre rocas sedimentarias y suelo aluvial del Cuaternario, en llanura de piso rocoso o cementado; sobre áreas donde originalmente había suelos denominados Phaeozem y Vertisol; tiene clima templado subhúmedo con lluvias en verano y está creciendo sobre terrenos previamente ocupados por agricultura.
--------------------	--

<b>Zonas arqueológicas y monumentos históricos</b>	Arquitectónicos: Iglesia Parroquial, construida en el siglo XVI dedicada a San Vicente ubicada en la cabecera municipal.
--	--

Fuente: [www.inafed.gob.mx/wb2/ELOCAL/ELOC\\_Enciclopedia](http://www.inafed.gob.mx/wb2/ELOCAL/ELOC_Enciclopedia)

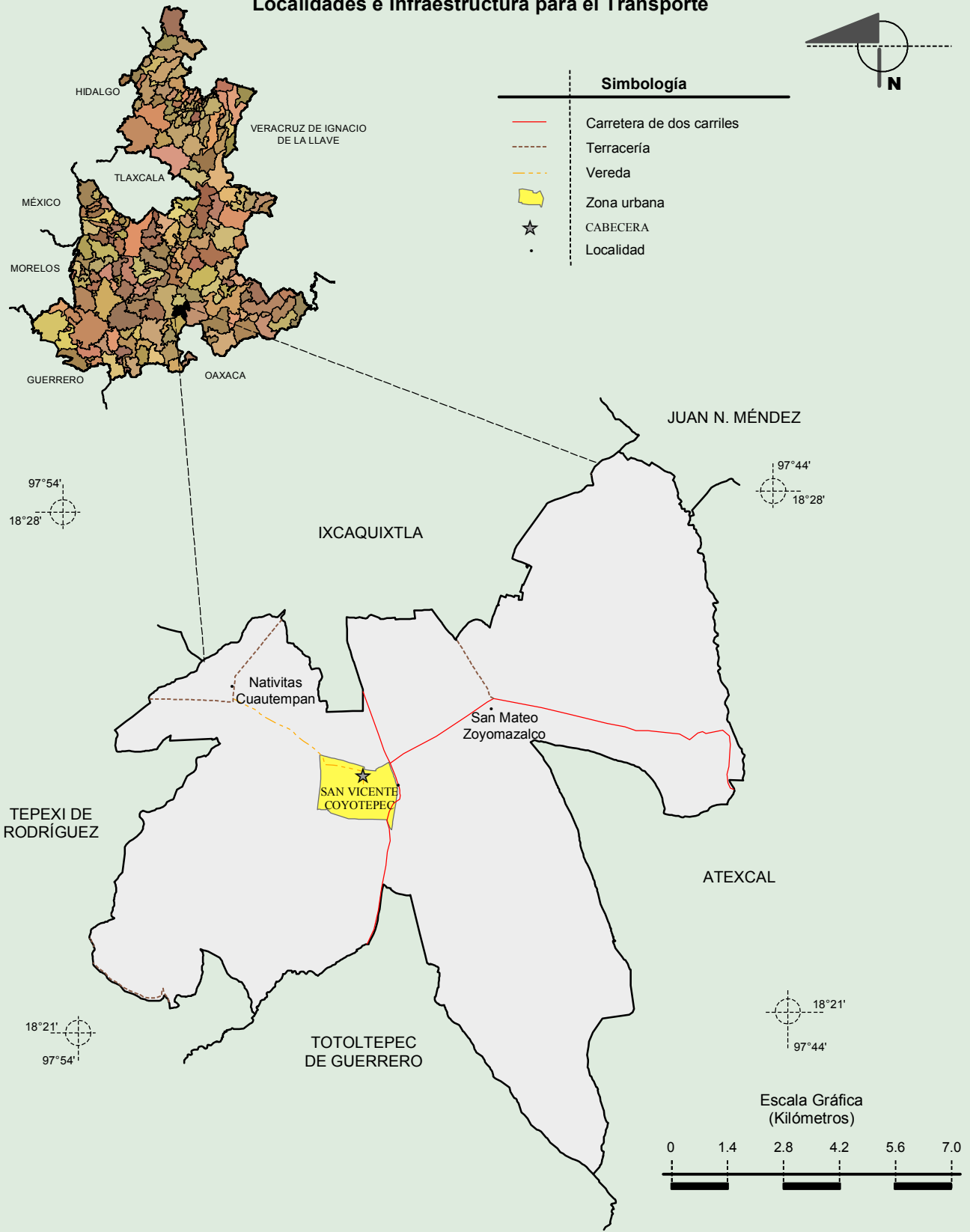
Hablantes de lengua indígena	Dialecto	Número de personas
	Popoloca, Náhuatl y No especificado.	147

Fuente: INEGI. Puebla. II Censo de Población y Vivienda, 2005. Tabulados básicos

	Artesanías	Gastronomía	Música
<b>Cultura popular</b>	Palma y Zoyate con los que se fabrican petates y tenates, labran el hueso y manufacturan el cuero.	Alimentos: Mole poblano, barbacoa de carnero y de chivo, el chicharrón y las carnitas. Dulces: Calabazate. Bebidas: Atole, chocolate, aguardiente y mezcal.	No disponible.

Fuente: [www.inafed.gob.mx/wb2/ELOCAL/ELOC\\_Enciclopedia](http://www.inafed.gob.mx/wb2/ELOCAL/ELOC_Enciclopedia)

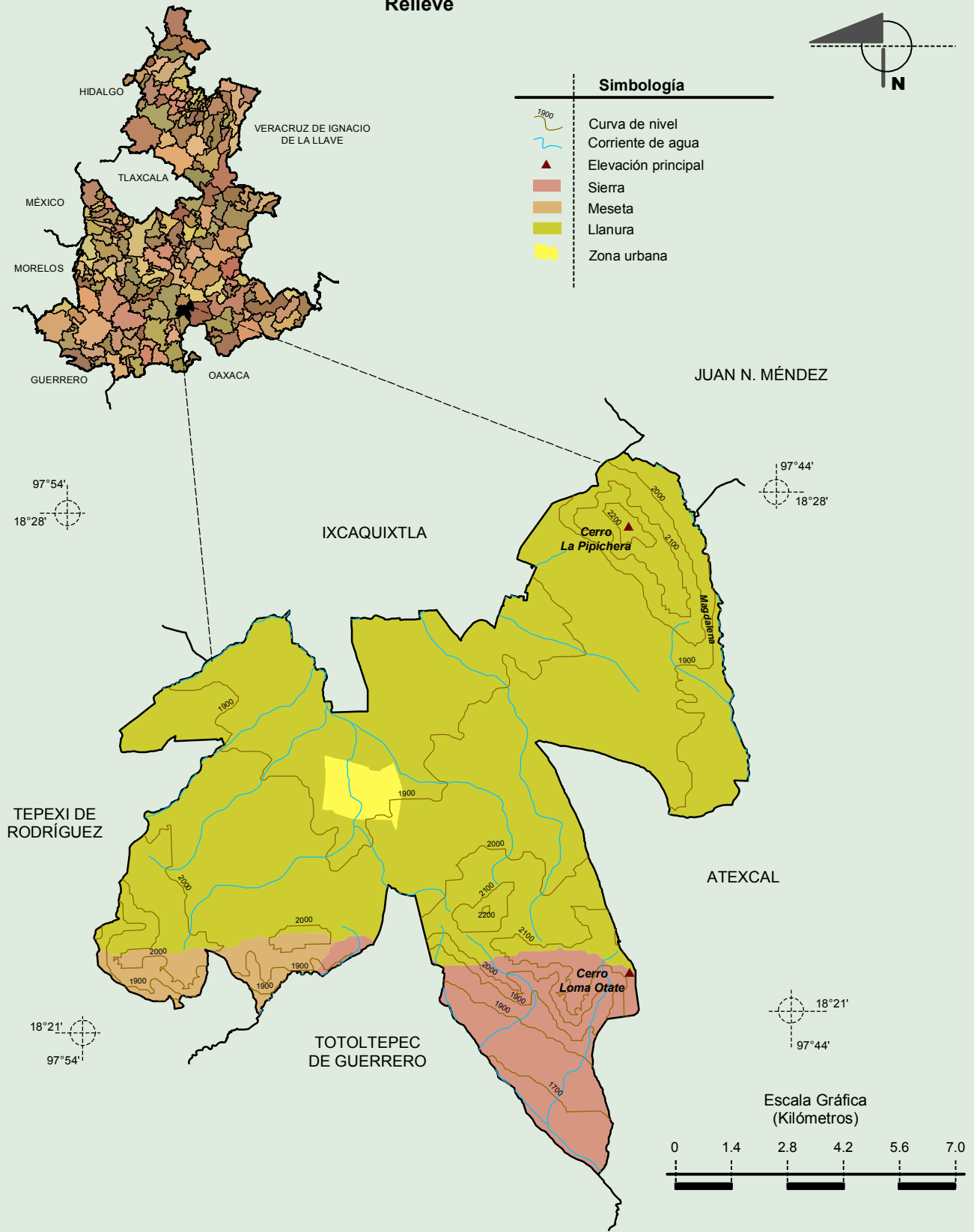
Localidades e Infraestructura para el Transporte



Fuente: INEGI. Marco Geoestadístico 2010, versión 4.3.  
INEGI. Información Topográfica Digital Escala 1:250 000 serie III.

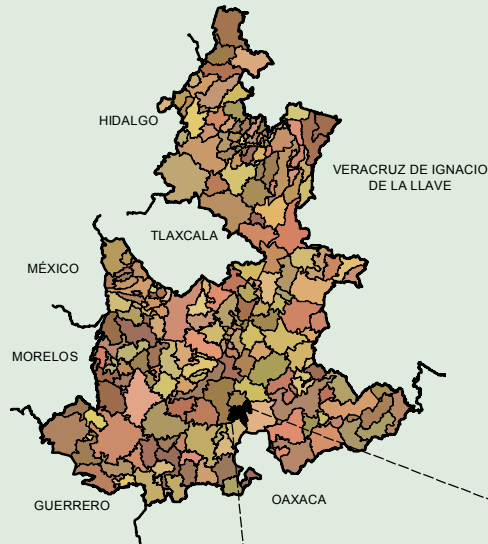
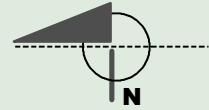
**Compendio de información geográfica municipal de los Estados Unidos Mexicanos  
Coyotepec, Puebla**

**Relieve**



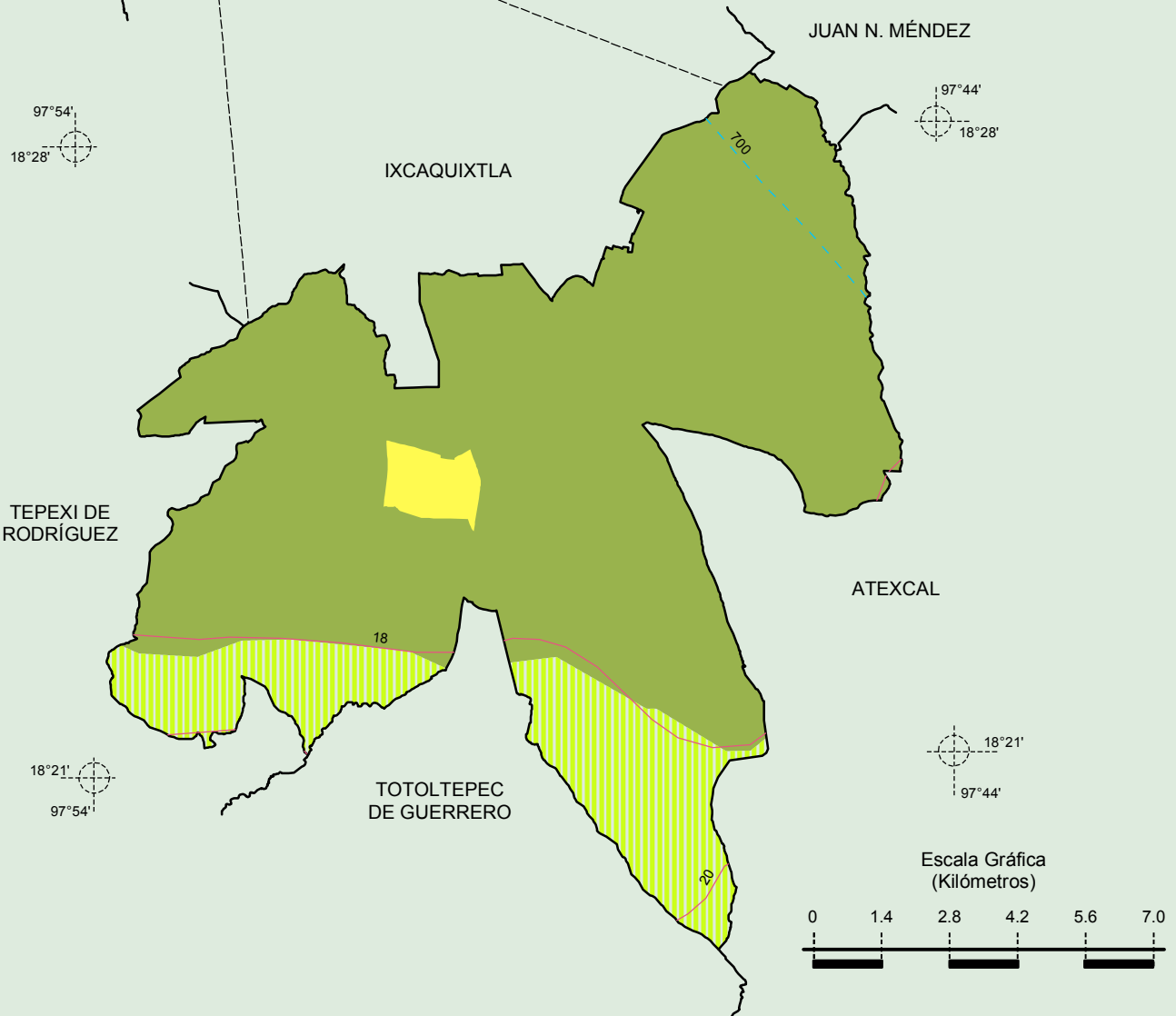
Fuente: INEGI. *Marco Geoestadístico 2010, versión 4.3.*  
 INEGI. Información Topográfica Digital Escala 1:250 000 serie III.  
 INEGI. Continuo Nacional del Conjunto de Datos Geográficos de la Carta Fisiográfica 1:1 000 000, serie I.  
 INEGI-CONAGUA. 2007. Mapa de la Red Hidrográfica Digital de México escala 1:250 000. México.

**Climas**



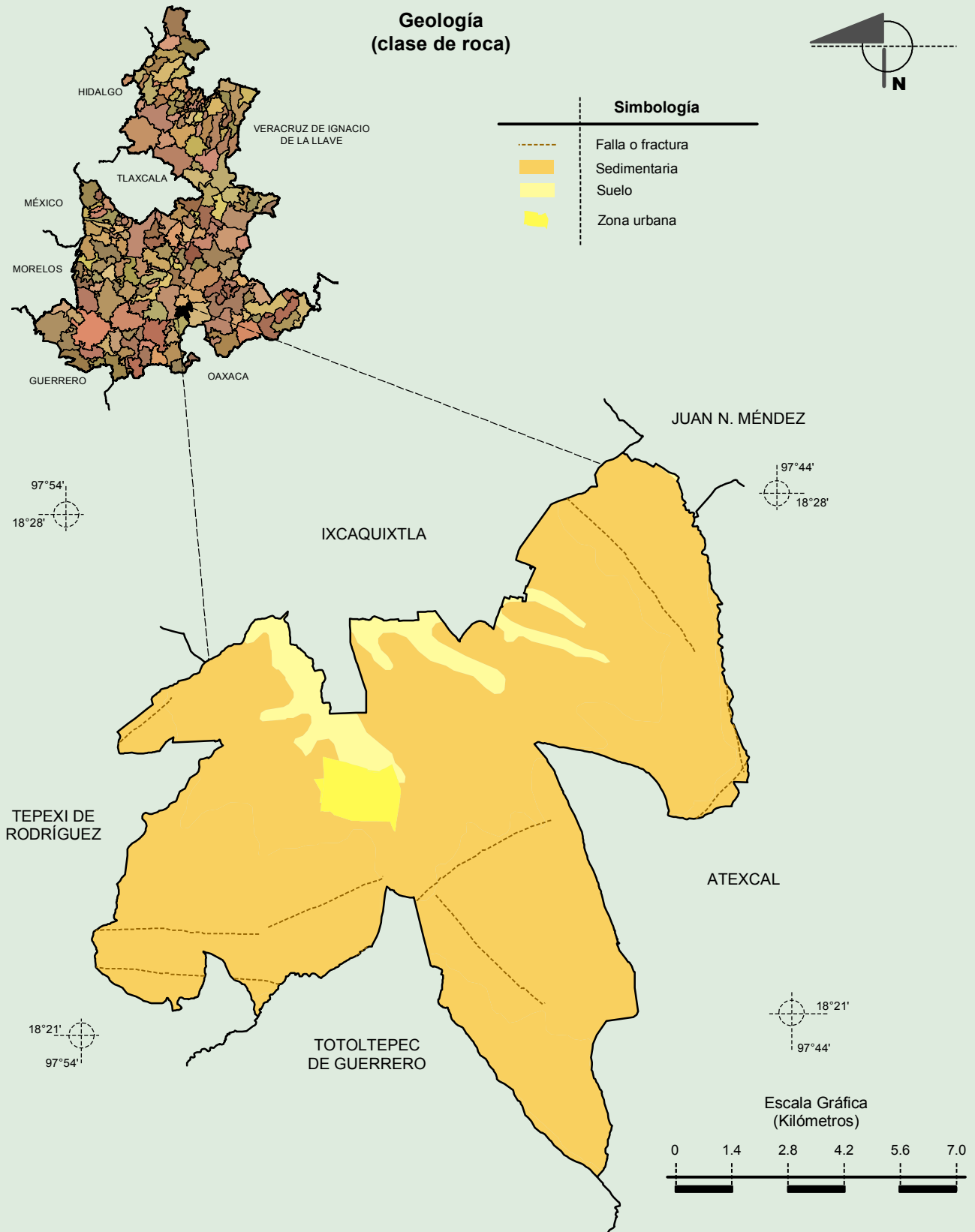
**Simbología**

- Isoyeta en mm
- Isotherma en °C
- Semicálido subhúmedo con lluvias en verano
- Templado subhúmedo con lluvias en verano
- Zona urbana



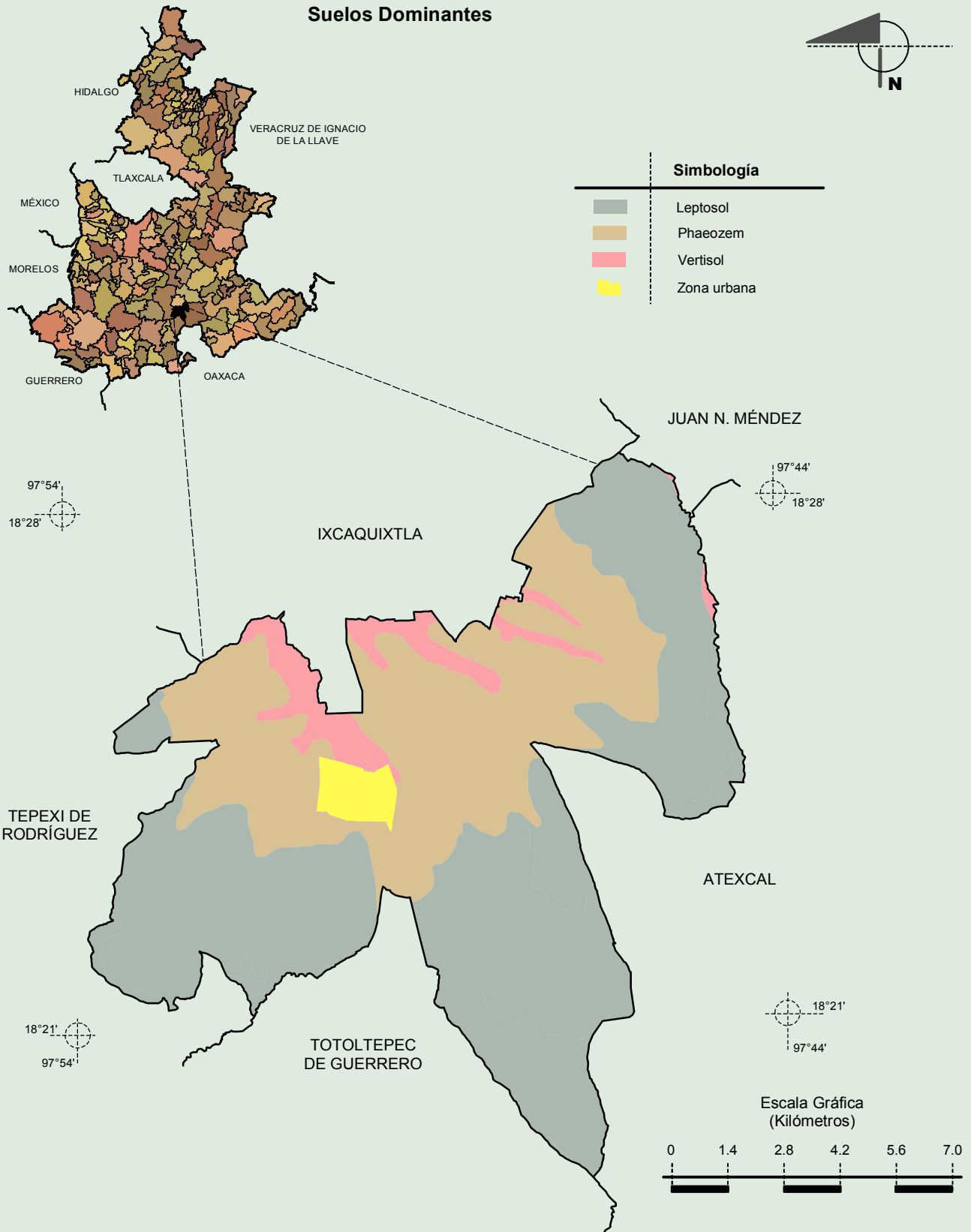
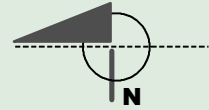
Fuente: INEGI. *Marco Geoestadístico 2010, versión 4.3.*  
 INEGI. Continuo Nacional del Conjunto de Datos Geográficos de las Cartas de Climas, Precipitación Total Anual y Temperatura Media Anual 1:1 000 000, serie I.

**Compendio de información geográfica municipal de los Estados Unidos Mexicanos  
Coyotepec, Puebla**



Fuente: INEGI. *Marco Geoestadístico 2010, versión 4.3.*  
INEGI. Continuo Nacional del Conjunto de Datos Geográficos de la Carta Geológica 1:250 000, serie I.

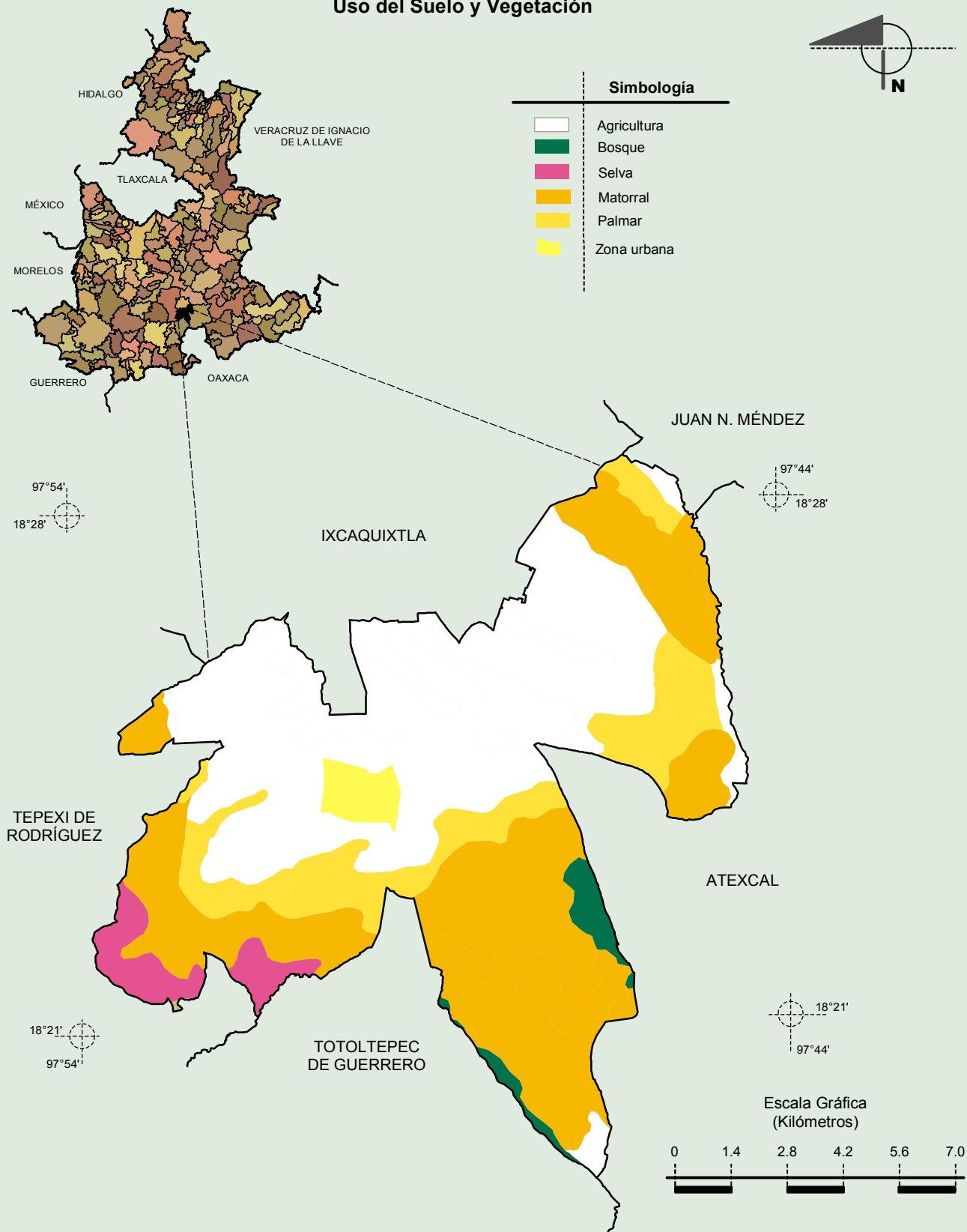
**Suelos Dominantes**



Fuente: INEGI. *Marco Geoestadístico 2010, versión 4.3.*

INEGI. Conjunto de Datos Vectorial Edafológico, Escala 1:250 000, Serie II (Continuo Nacional).

Uso del Suelo y Vegetación



Fuente: INEGI. Marco Geoestadístico 2010, versión 4.3.  
 INEGI. Conjunto de Datos Vectoriales de Uso del Suelo y Vegetación Serie III Escala 1:250 000.