



Compendio de información geográfica municipal 2010

Cuapiaxtla de Madero

Puebla



Compendio de información geográfica municipal de los Estados Unidos Mexicanos Cuapiaxtla de Madero, Puebla clave geoestadística 21038

Ubicación geográfica	Coordenadas y altitud	Colindancias	Otros datos
	Entre los paralelos 18° 54' y 18° 58' de latitud norte; los meridianos 97° 47' y 97° 52' de longitud oeste; altitud entre 2 000 y 2 300 m.	Colinda al norte con los municipios de Tepeaca y Los Reyes de Juárez; al este con los municipios de Los Reyes de Juárez, San Salvador Huixcolotla y Tochtepec; al sur con los municipios de Tochtepec y Santo Tomás Hueyotlipan; al oeste con los municipios de Santo Tomás Hueyotlipan y Tepeaca.	Ocupa el 0.07% de la superficie del estado. Cuenta con 18 localidades y una población total de 8709 habitantes http://mapserver.inegi.org/mg/n2k/ ; resultado del censo 2010.

Fisiografía	Provincia	Subprovincia	Sistemas de topofomas
	Eje Neovolcánico (100%).	Lagos y Volcanes de Anáhuac (100%).	Llanura de piso rocoso o cementado (99.14%) y Llanura aluvial con lomerío (0.86%).

Clima	Rango de temperatura	Rango de precipitación	Clima
	16 – 18°C.	600 – 800 mm.	Templado subhúmedo con lluvias en verano, de menor humedad (76.52%) y templado subhúmedo con lluvias en verano, de humedad media (23.48%).

Geología	Periodo	Roca	Sitios de interés
	Cuaternario (77.11%).	Sedimentaria: travertino (11.72%) Suelo: aluvial (65.39%).	No disponible.

Nota: el porcentaje faltante corresponde a Zona Urbana con (22.89%)

Edafología	Suelo dominante
	Chernozem (65.31%) y Calcisol (11.80%).

Nota: el porcentaje faltante corresponde a Zona Urbana con (22.89%).

Hidrografía	Región hidrológica	Cuenca	Subcuenca	Corrientes de agua	Cuerpos de agua
	Balsas (100%).	R. Atoyac (100%).	R. Atoyac-Balcón del Diablo (100%).	Perenne Intermitente.	No disponible.

Uso del suelo y vegetación	Uso del suelo	Vegetación
	Agricultura (77.11%) y zona urbana con (22.89%)	No disponible.

Uso potencial de la tierra	Agrícola	Pecuario
	Para la agricultura mecanizada continua (77.04%). No apta para la agricultura (22.96%).	Para el establecimiento de praderas cultivadas con maquinaria agrícola (77.04%). No apta para uso pecuario (22.96%).

Zona urbana	La zona urbana está creciendo sobre suelo aluvial del Cuaternario, en llanura de piso rocoso o cementado; sobre áreas donde originalmente había suelo denominado Chernozem; tiene clima templado subhúmedo con lluvias en verano, de menor humedad, y está creciendo sobre terrenos previamente ocupados por agricultura.
--------------------	---

Zonas arqueológicas y monumentos históricos	Arquitectónicos. Iglesia parroquial de Santa Catarina construida en el siglo XVI ubicada en el centro de la cabecera municipal.
--	---

Fuente: www.inafed.gob.mx/wb2/ELOCAL/ELOC Enciclopedia

Hablantes de lengua indígena	Dialecto	Número de personas
	Náhuatl, Otomí, Totonaca, Lenguas zapotecas /4, Lenguas mixtecas /3, Mazahua, Mazateco y No especificado.	24

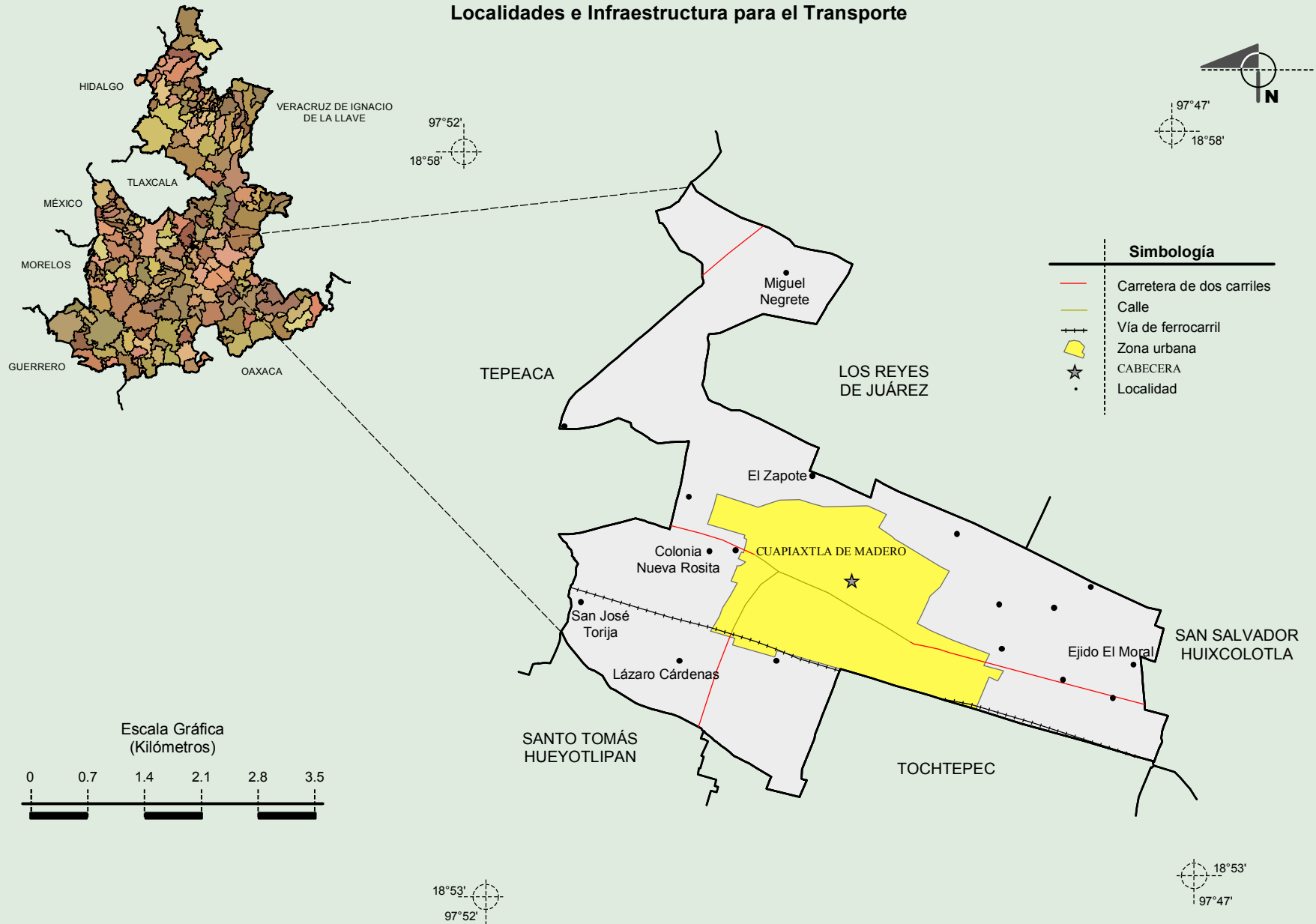
Fuente: INEGI. Puebla. II Censo de Población y Vivienda, 2005. Tabulados básicos

	Artesanías	Gastronomía	Música
Cultura popular	Se elaboran tejidos de palma y carrizo. Se teje suéter de estambre, ganchillo artístico, frivolité, flor de migajón, chaquira.	Alimentos: Mole de “caderas y espinazo” totopos, tlaxcales y chileatole. mole poblano, pipián, chicharrón, tamales de frijol, barbacoa de hoyo. Dulces: Conservas de durazno, tejocote y manzana. Bebidas: Atole, chocolate y aguardiente, pulque y champurrado.	No disponible

Fuente: www.inafed.gob.mx/wb2/ELOCAL/ELOC Enciclopedia

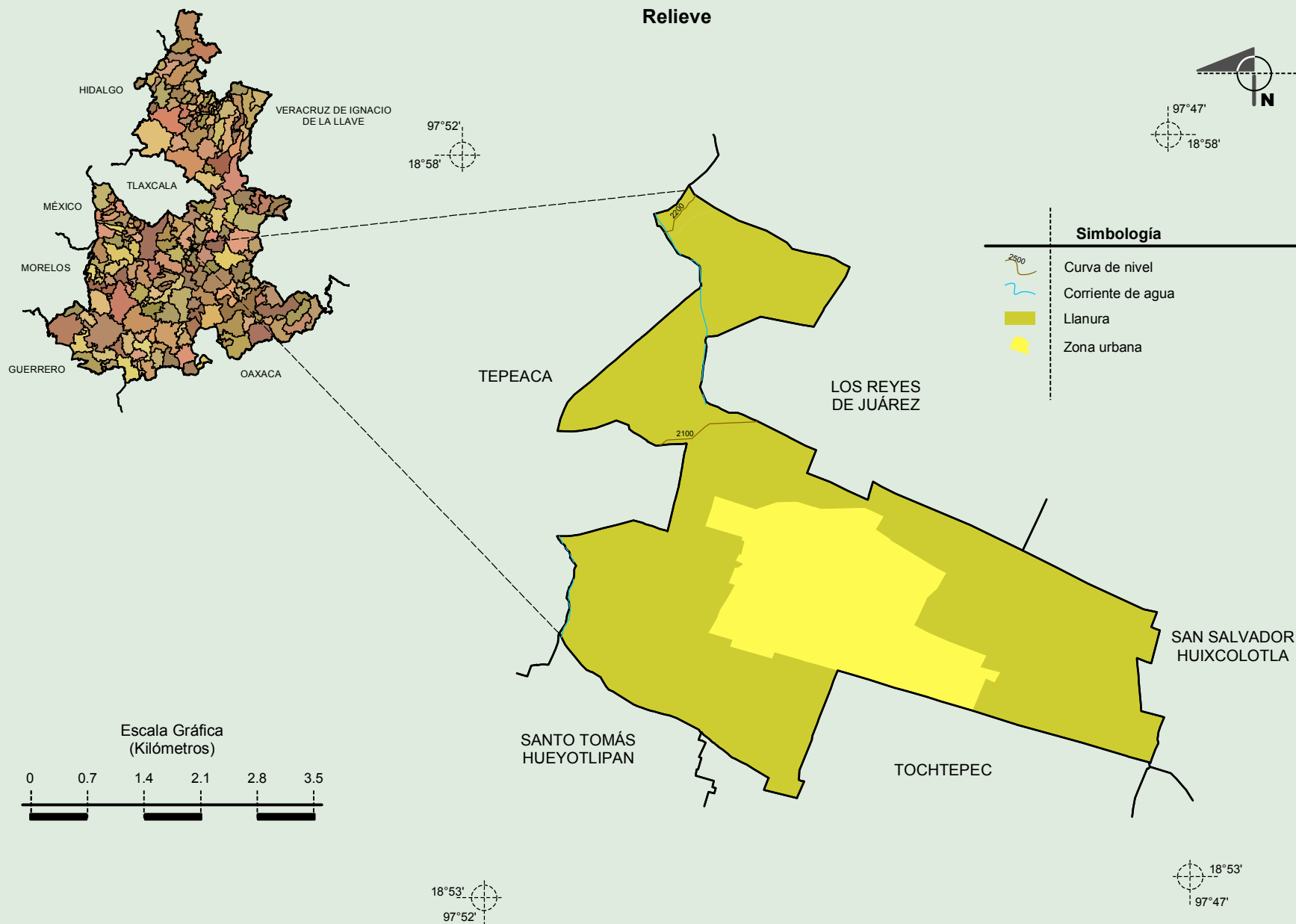
**Compendio de información geográfica municipal de los Estados Unidos Mexicanos
Cuapiaxtla de Madero, Puebla**

Localidades e Infraestructura para el Transporte



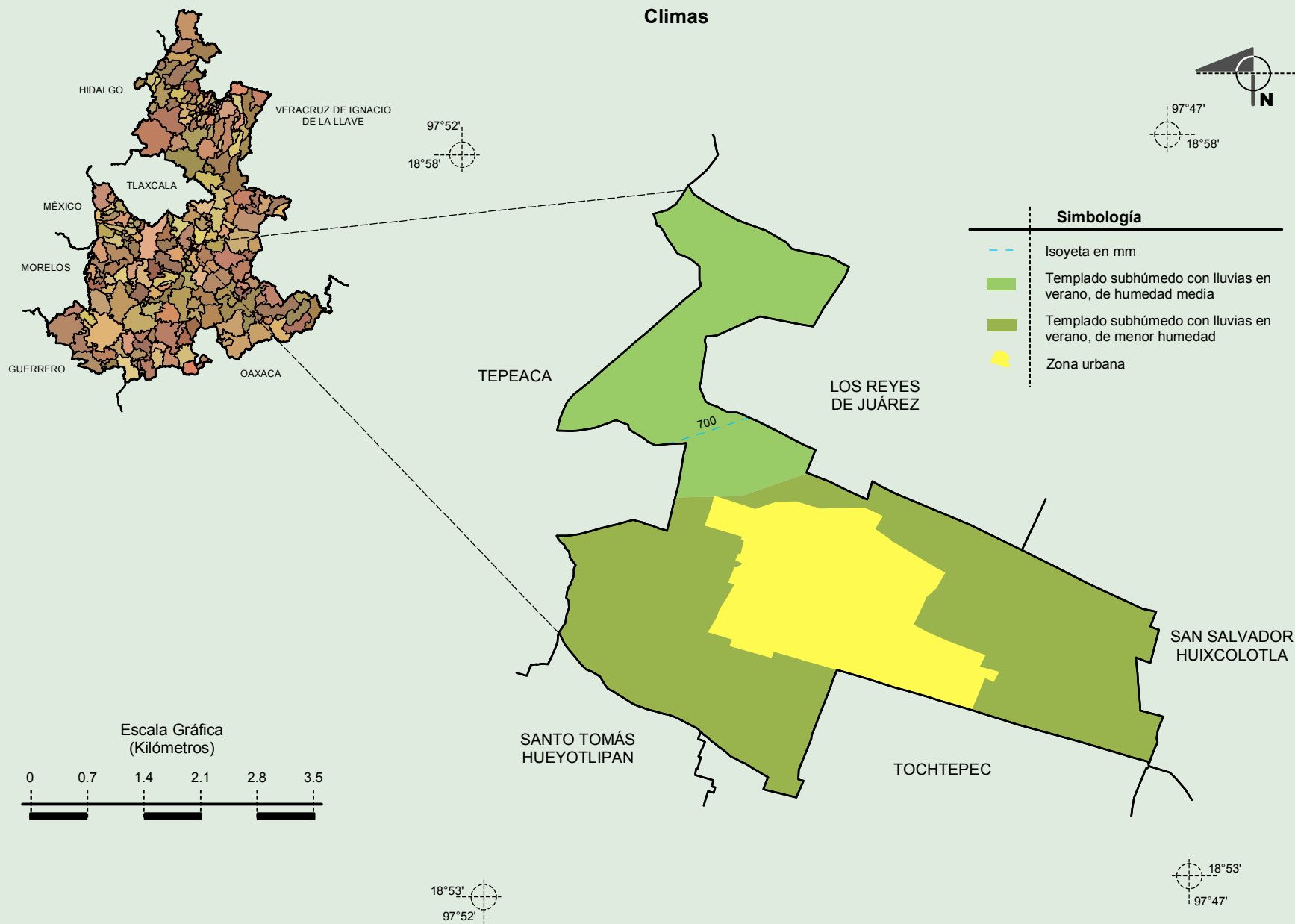
Fuente: INEGI. *Marco Geoestadístico 2010, versión 4.3.*
INEGI. Información Topográfica Digital Escala 1:250 000 serie III.

**Compendio de información geográfica municipal de los Estados Unidos Mexicanos
Cuapiaxtla de Madero, Puebla**



Fuente: INEGI. *Marco Geoestadístico 2010, versión 4.3.*
 INEGI. Información Topográfica Digital Escala 1:250 000 serie III.
 INEGI. Continuo Nacional del Conjunto de Datos Geográficos de la Carta Fisiográfica 1:1 000 000, serie I.
 INEGI-CONAGUA. 2007. Mapa de la Red Hidrográfica Digital de México escala 1:250 000. México.

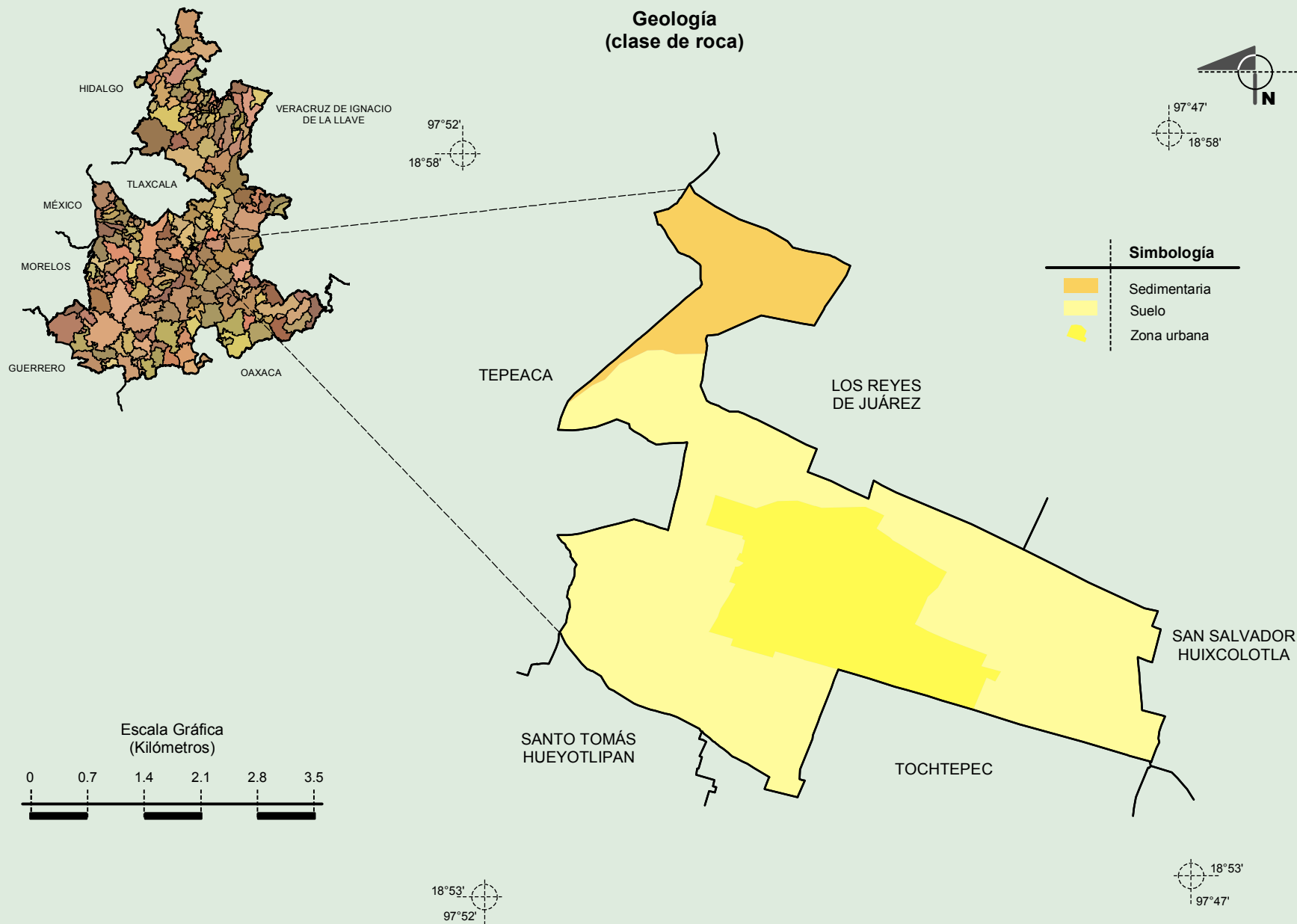
Compendio de información geográfica municipal de los Estados Unidos Mexicanos Cuapiaxtla de Madero, Puebla



Fuente: INEGI. Marco Geoestadístico 2010, versión 4.3.

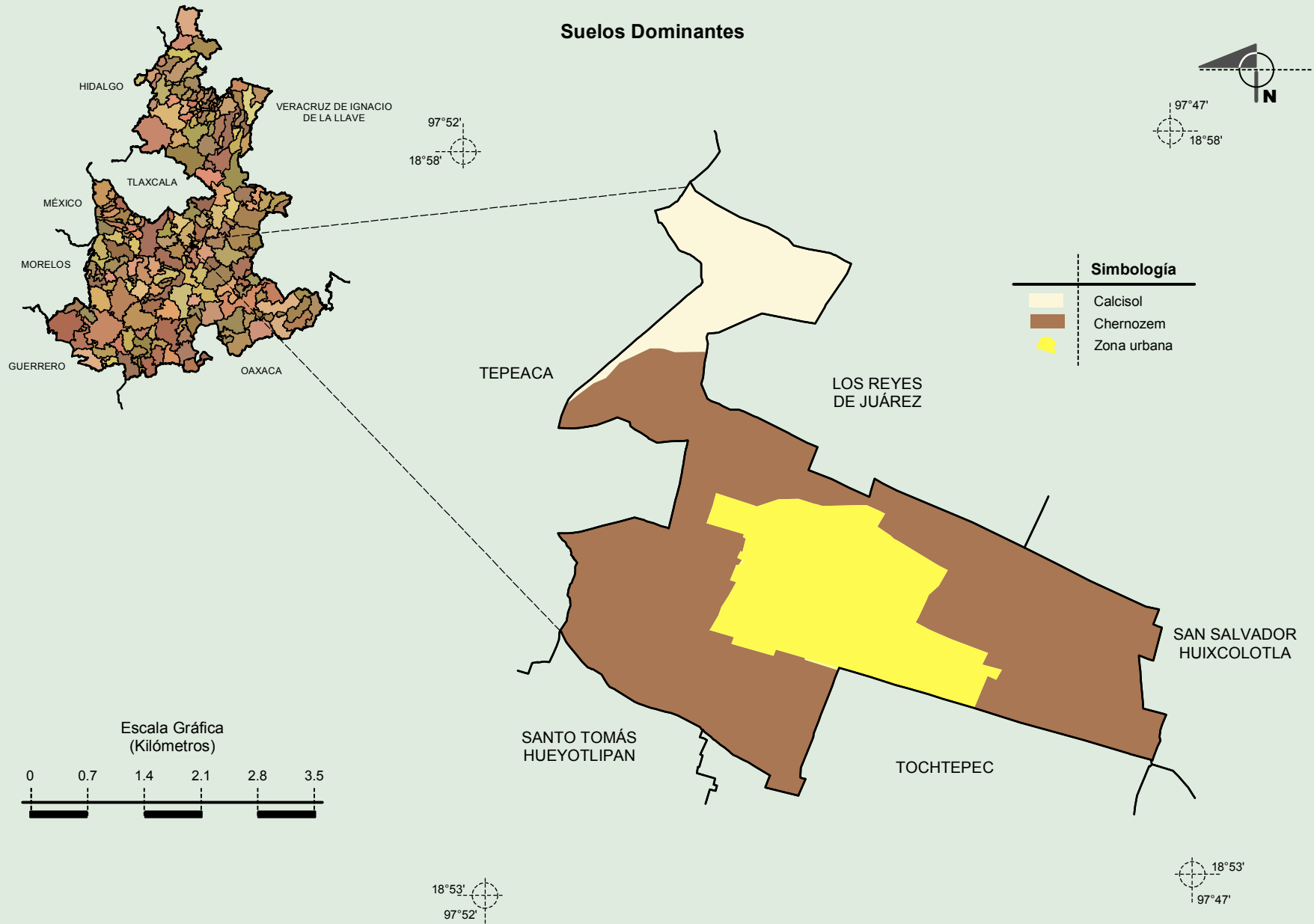
INEGI. Continuo Nacional del Conjunto de Datos Geográficos de las Cartas de Climas y Precipitación Total Anual
1:1 000 000, serie I.

Compendio de información geográfica municipal de los Estados Unidos Mexicanos Cuapiaxtla de Madero, Puebla



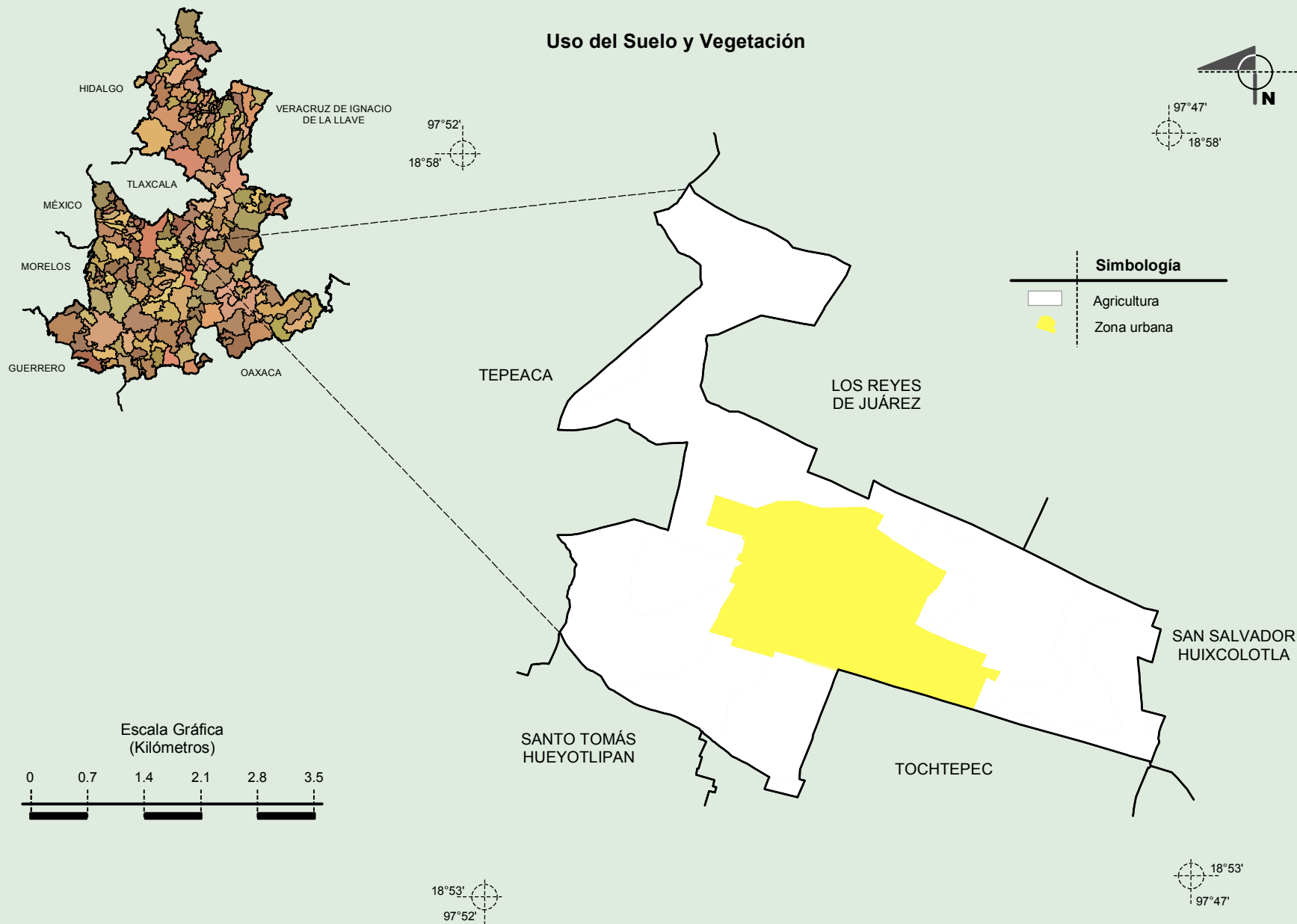
Fuente: INEGI. *Marco Geoestadístico 2010, versión 4.3.*
INEGI. Continuo Nacional del Conjunto de Datos Geográficos de la Carta Geológica 1:250 000, serie I.

Compendio de información geográfica municipal de los Estados Unidos Mexicanos Cuapiaxtla de Madero, Puebla



Fuente: INEGI. *Marco Geoestadístico 2010, versión 4.3*.
INEGI. Conjunto de Datos Vectorial Edafológico, Escala 1:250 000, Serie II (Continuo Nacional).

Compendio de información geográfica municipal de los Estados Unidos Mexicanos Cuapiaxtla de Madero, Puebla



Fuente: INEGI. *Marco Geoestadístico 2010, versión 4.3.*
INEGI. Conjunto de Datos Vectoriales de Uso del Suelo y Vegetación Serie III Escala 1:250 000.