



Compendio de información geográfica municipal 2010

Cuautlancingo

Puebla



INSTITUTO NACIONAL
DE ESTADÍSTICA Y GEOGRAFÍA

Compendio de información geográfica municipal de los Estados Unidos Mexicanos Cuautlancingo, Puebla clave geoestadística 21041

Ubicación geográfica	Coordenadas y altitud	Colindancias	Otros datos
	Entre los paralelos 19° 05' y 19° 10' de latitud norte; los meridianos 98° 14' y 98° 18' de longitud oeste; altitud entre 2 140 y 2 220 m.	Colinda al norte con el municipio de Coronango y el estado de Tlaxcala; al este con el estado de Tlaxcala y el municipio de Puebla; al sur con los municipios de Puebla y San Pedro Cholula; al oeste con los municipios de San Pedro Cholula y Coronango.	Ocupa el 0.11% de la superficie del estado. Cuenta con 20 localidades y una población total de 79 153 habitantes http://mapserver.inegi.org.mx/mgn2k/ ; resultado del censo 2010.

Fisiografía	Provincia	Subprovincia	Sistemas de topoformas
	Eje Neovolcánico (100%)	Lagos y Volcanes de Anáhuac (100%)	Llanura aluvial con lomerío (94.47%) y Sierra volcánica con estrato volcanes o estrato volcanes aislados (5.53%)

Clima	Rango de temperatura	Rango de precipitación	Clima
	14 – 18 °C	800 – 1000 mm	Templado subhúmedo con lluvias en verano (100%)

Geología	Periodo	Roca	Sitios de interés
	Cuaternario (21.25%) y Neógeno (17.96%)	Ígnea extrusiva: toba intermedia (17.96%) Suelo: aluvial (21.25%)	No disponible

Nota: el porcentaje faltante corresponde a Zona Urbana con (60.79%).

Edafología	Suelo dominante
	Arenosol (28.72%), Phaeozem (6.65%), Vertisol (2.26%) y Regosol (1.58%)

Nota: el porcentaje faltante corresponde a Zona Urbana con (60.79%).

Hidrografía	Región hidrológica	Cuenca	Subcuenca	Corrientes de agua	Cuerpos de agua
	Balsas (100%)	R. Atoyac (100%)	R. Atoyac - San Martín Texmelucan (100%)	Perenne: Atoyac Intermitente: Prieto	No disponible

Uso del suelo y vegetación	Uso del suelo	Vegetación
	Agricultura (36.48%) y zona urbana (60.79%)	Pastizal (2.73%)

Uso potencial de la tierra	Agrícola	Pecuario
	Para la agricultura mecanizada continua (39.19%) No apta para la agricultura (60.81%)	Para el establecimiento de praderas cultivadas con maquinaria agrícola (39.19%) No apta para uso pecuario (60.81%)

Zona urbana	Las zonas urbanas están creciendo sobre rocas ígneas extrusivas del Neógeno y suelo aluvial del Cuaternario, en llanura aluvial con lomerío y sierra volcánica con estrato volcanes o estrato volcanes aislados; sobre áreas donde originalmente había suelos denominados Arenosol, Phaeozem y Vertisol; tienen clima templado subhúmedo con lluvias en verano, y están creciendo sobre terrenos previamente ocupados por agricultura.
-------------	--

Zonas arqueológicas y monumentos históricos	<p>Templo de San Juan Bautista, data del siglo XVI. Su arquitectura es barroco tipo colonial. Se ubica en la cabecera municipal. La portada es de dos cuerpos; en la primera, el baño de acceso se marca con arco de medio punto y jambas tableadas, que en sus bases posan grotescas esculturas de leones como guardando la entrada. El acceso esta flanqueado por columnas salomónicas, en cuya posición parada sobresalen las esculturas de San Pedro y San Pablo. En el segundo cuerpo la ventana es adintelada y en sus flancos se dispone un cuadro con magníficos relieves antropomorfos que representan pasajes bíblicos. Complementan la ornamentación columnas salomónicas pináculos y relieves de angelitos el remate es un frontón curvo, en cuyo tímpano crece el escudo nacional, flejeado por jarrones y coronado por una escultura de cantera. Las torres son de diferente proporción y en su decoración aparece la línea neoclásica, así como el típico azulejo de colores en sus cúpulas. Lo más monumental tiene basamento y campanario, donde además se haya el reloj público. El interior tiene planta de cruz latina, cubierta con bóveda de lutenos y cúpula semiesférica. Lo más importante en su retablo principal dorado: es un verdadero ejemplo del siglo XVIII. La decoración se completa con abundantes relieves vegetales entre los que sobresalen caritas y cuerpos de ángeles con palpables cuerpos indígenas.</p> <p>Se encuentra un Kiosco ubicado en el centro del municipio, que da servicio de fuente de sodas, también tiene un auditorio dentro de la Presidencia Municipal.</p>
---	--

Fuente: www.inafed.gob.mx/wb2/ELOCAL/ELOC_Enciclopedia

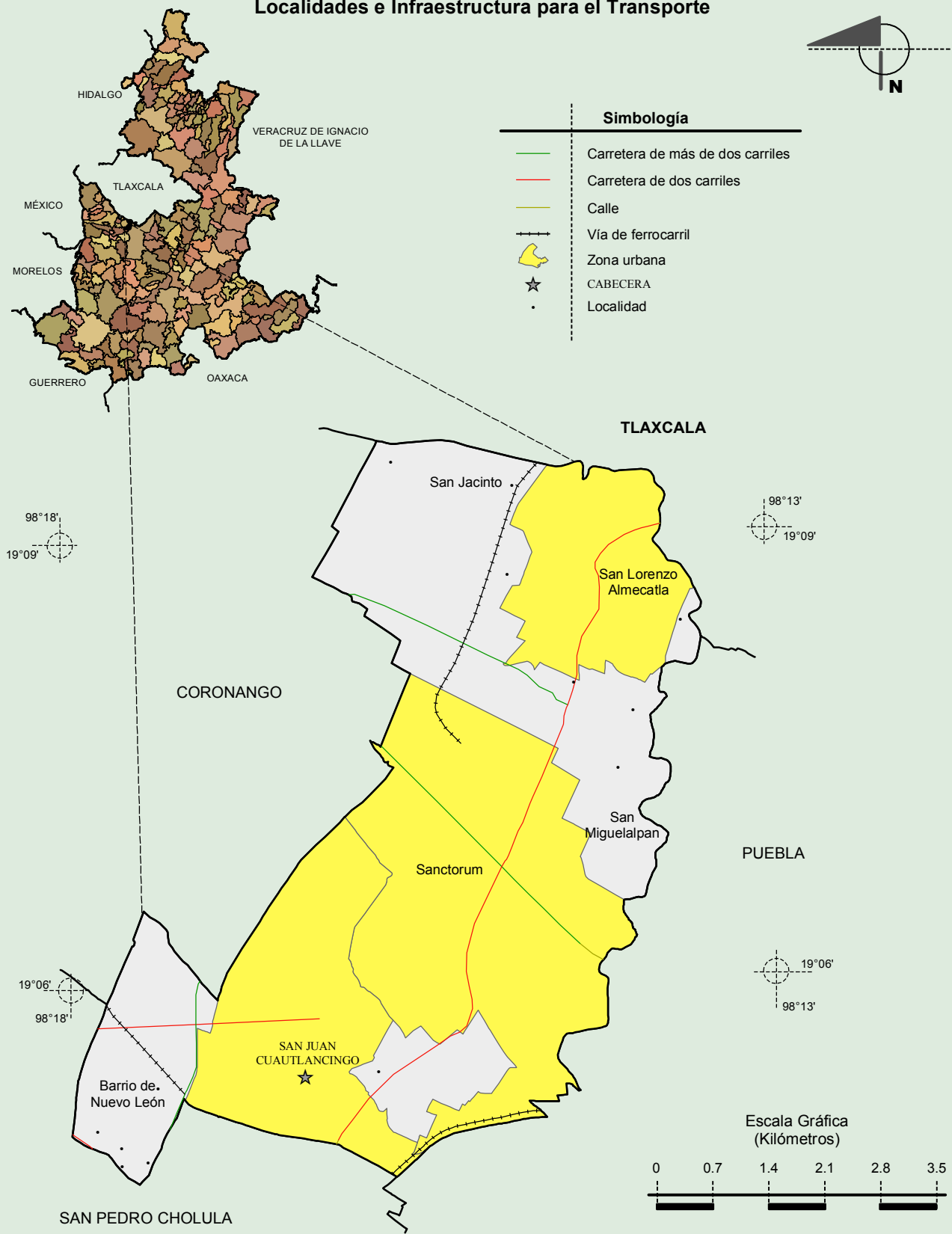
Hablantes de lengua indígena	Dialecto	Número de personas
	Chinanteca, Mixteca, Zapoteca, Maya, Mazateco, Mixe, Náhuatl, Popolaca, Tlapaneco, Totonaca y No Especificado.	617

Fuente: INEGI. Puebla. II Censo de Población y Vivienda, 2005. Tabulados básicos

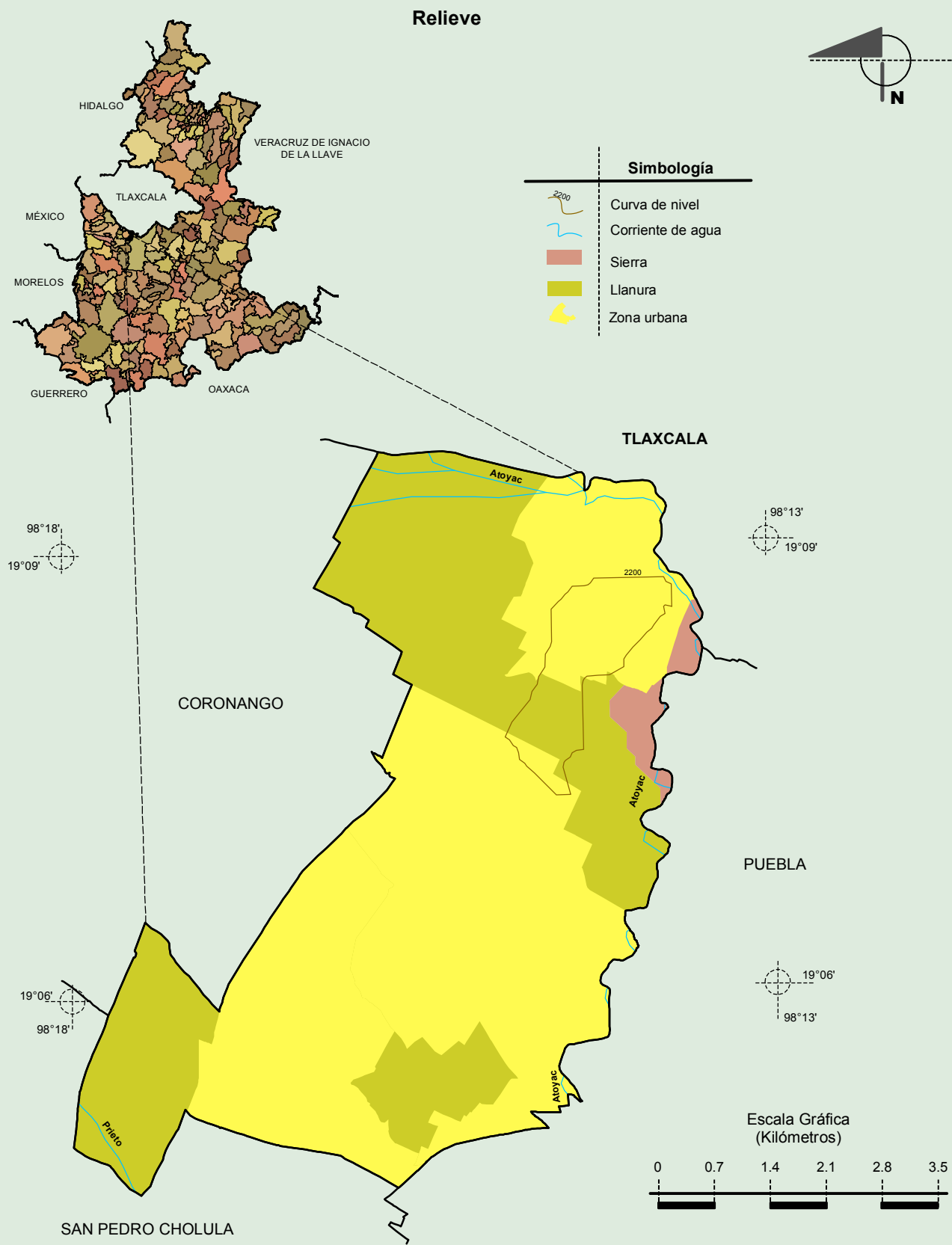
Cultura popular	Artesanías	Gastronomía	Música
	Se fabrica loza fina, teja, ladrillo, tabique.	Alimentos: Mole poblano, pipián y tamales. Dulces: Conservas de tejocote, manzana y durazno. Bebidas: Pulque y aguamiel, productos extraídos del maguey.	No disponible

Fuente: www.inafed.gob.mx/wb2/ELOCAL/ELOC_Enciclopedia

Localidades e Infraestructura para el Transporte



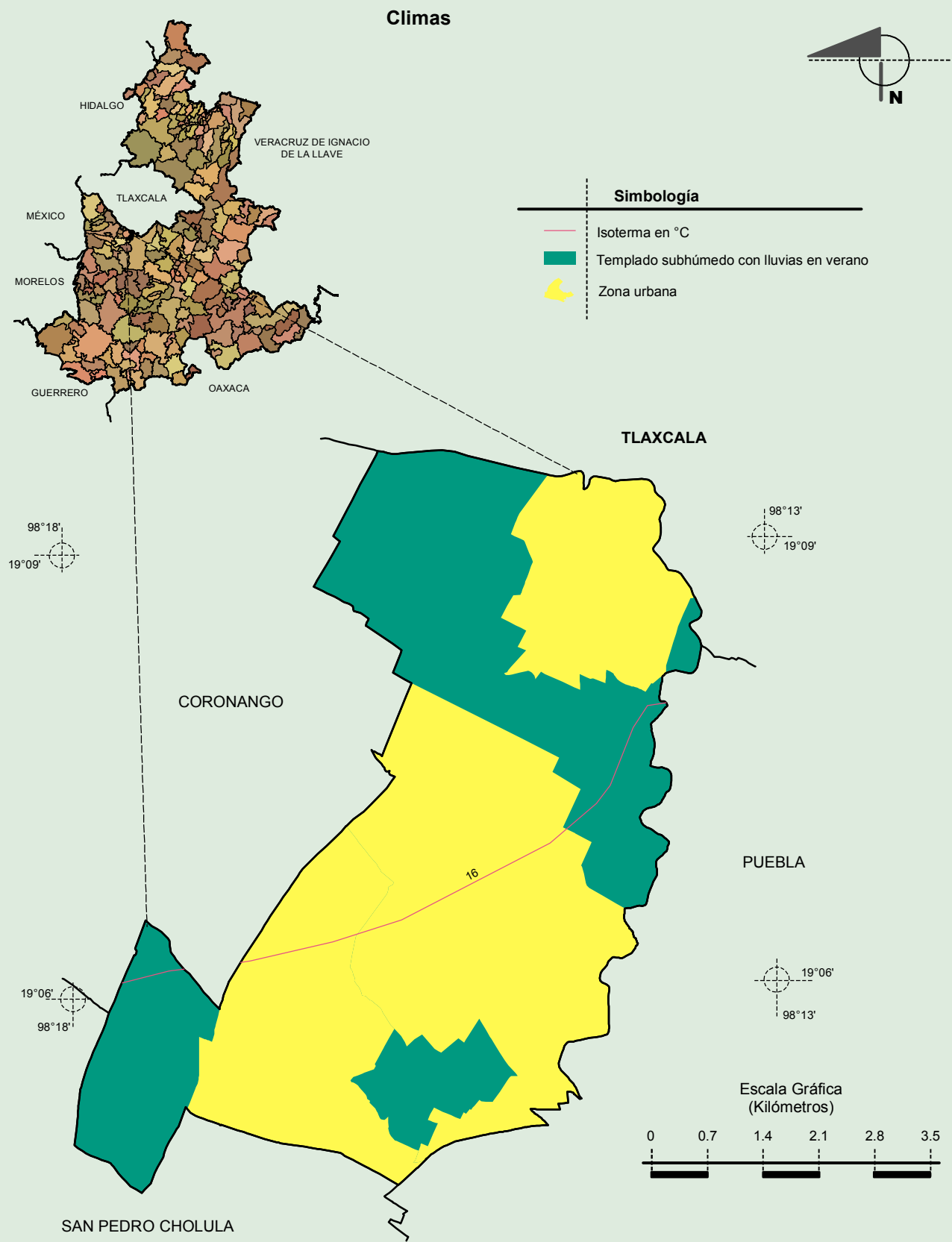
Compendio de información geográfica municipal de los Estados Unidos Mexicanos
Cuautlancingo, Puebla



Fuente: INEGI. *Marco Geoestadístico 2010, versión 4.3.*
 INEGI. Información Topográfica Digital Escala 1:250 000 serie III.
 INEGI. Continuo Nacional del Conjunto de Datos Geográficos de la Carta Fisiográfica 1:1 000 000, serie I.
 INEGI-CONAGUA. 2007. Mapa de la Red Hidrográfica Digital de México escala 1:250 000. México.

Compendio de información geográfica municipal de los Estados Unidos Mexicanos

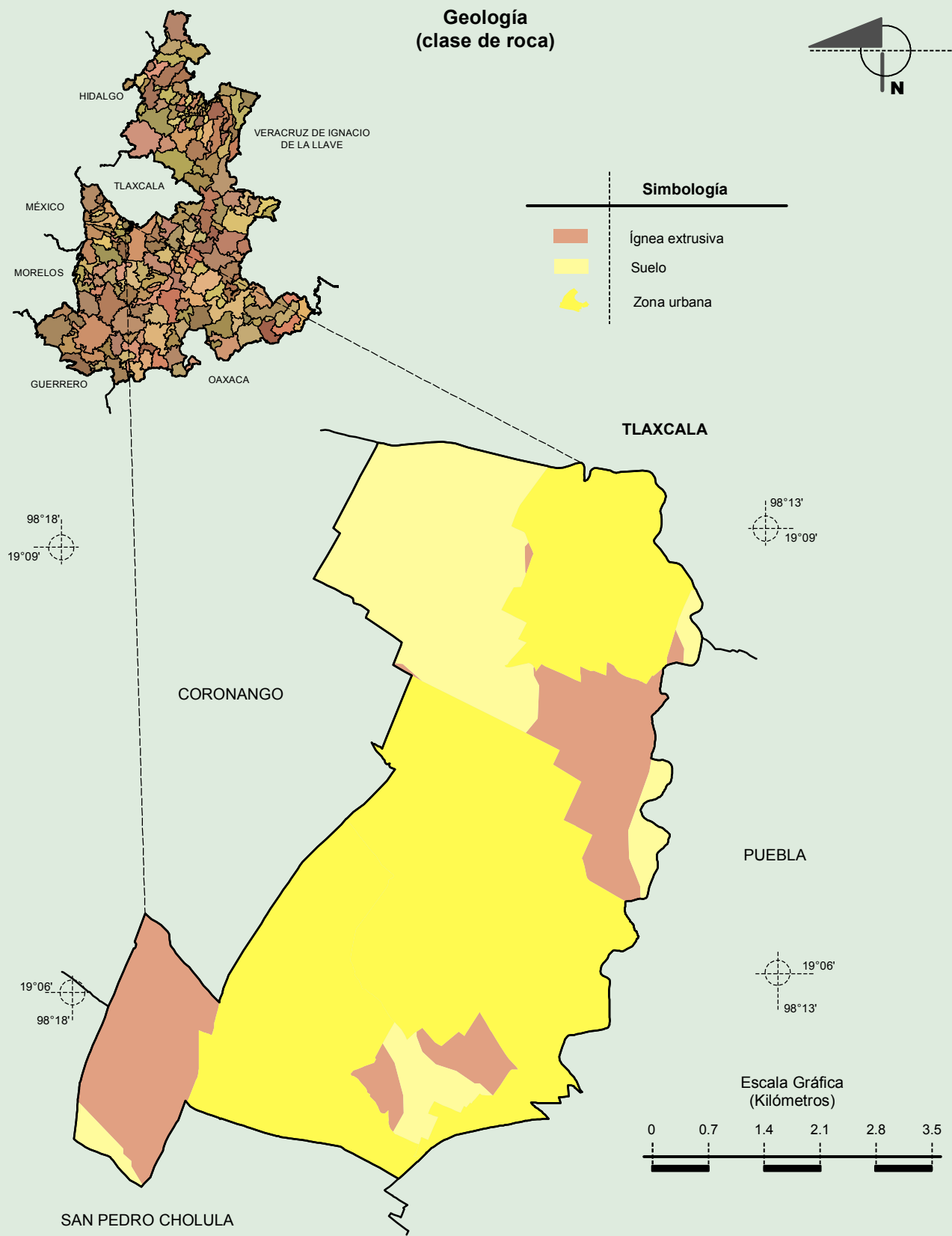
Cuautlancingo, Puebla



Fuente: INEGI. *Marco Geoestadístico 2010, versión 4.3.*

INEGI. Continuo Nacional del Conjunto de Datos Geográficos de las Cartas de Climas y Temperatura Media Anual 1:1 000 000, serie I.

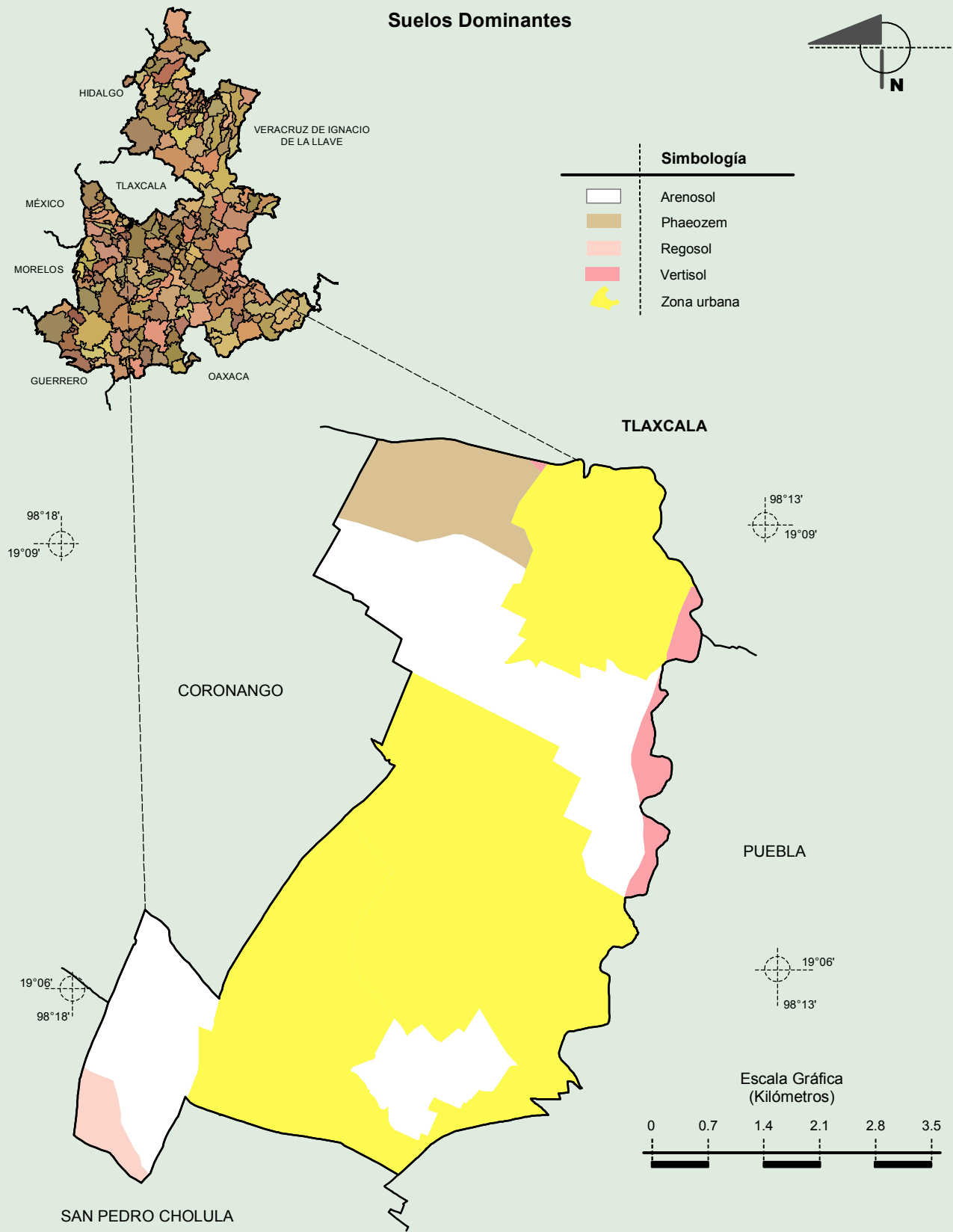
Compendio de información geográfica municipal de los Estados Unidos Mexicanos
Cuautlancingo, Puebla



Fuente: INEGI. *Marco Geoestadístico 2010, versión 4.3.*
INEGI. Continuo Nacional del Conjunto de Datos Geográficos de la Carta Geológica 1:250 000, serie I.

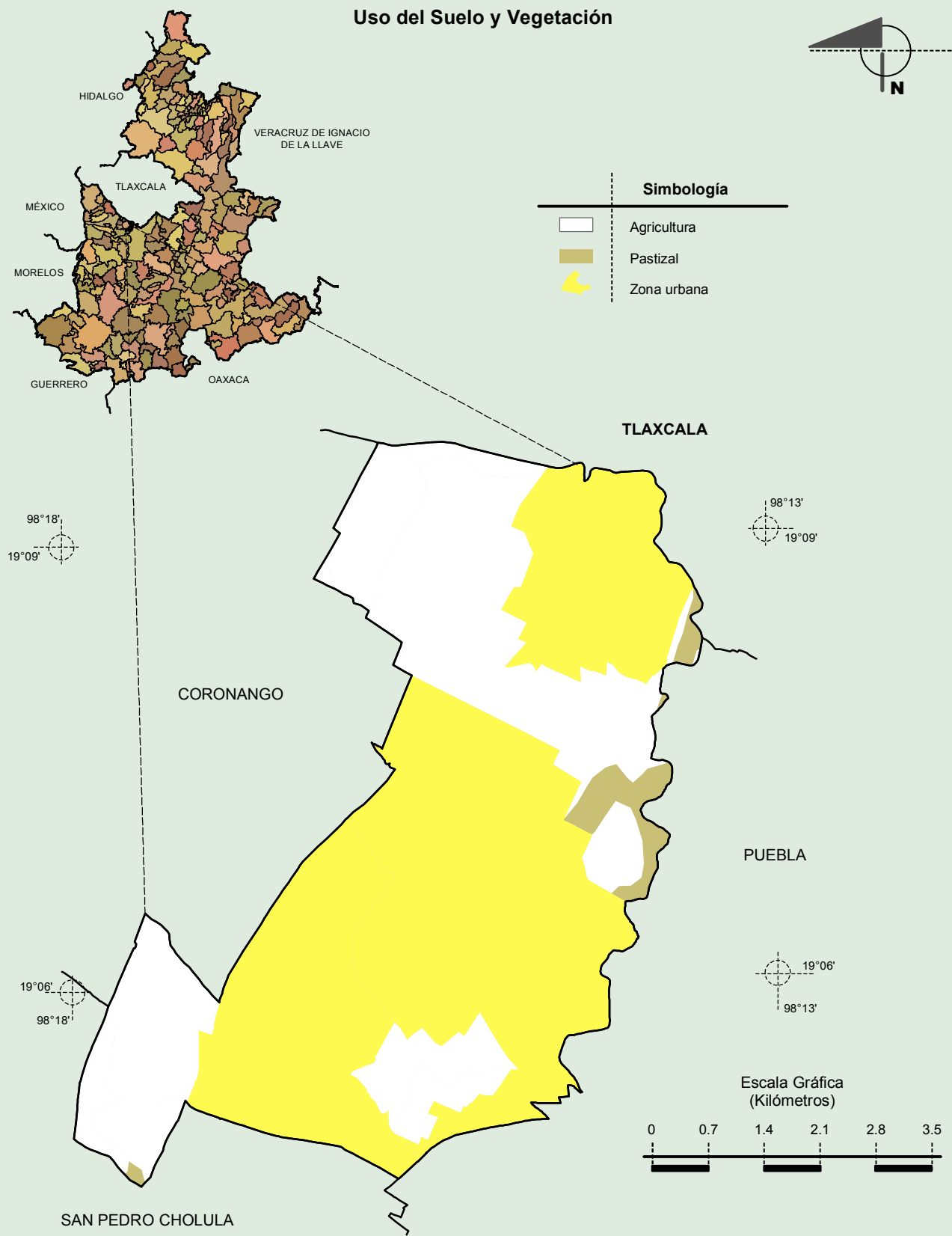
Compendio de información geográfica municipal de los Estados Unidos Mexicanos

Cuautlancingo, Puebla



Fuente: INEGI. *Marco Geoestadístico 2010, versión 4.3.*

INEGI. Conjunto de Datos Vectorial Edafológico, Escala 1:250 000, Serie II (Continuo Nacional).



Fuente: INEGI. *Marco Geoestadístico 2010, versión 4.3.*

INEGI. Conjunto de Datos Vectoriales de Uso del Suelo y Vegetación Serie III Escala 1:250 000.