



Compendio de información geográfica municipal 2010

Chiconcuautla

Puebla



INSTITUTO NACIONAL
DE ESTADÍSTICA Y GEOGRAFÍA

Compendio de información geográfica municipal de los Estados Unidos Mexicanos Chiconcuautla, Puebla clave geoestadística 21049

Ubicación geográfica	Coordenadas y altitud	Colindancias	Otros datos
	Entre los paralelos 20° 02' y 20° 09' de latitud norte; los meridianos 97° 54' y 98° 01' de longitud oeste; altitud entre 800 y 1 900 m.	Colinda al norte con los municipios de Huauchinango y Tlaola; al este con los municipios de Tlaola, Ahuacatlán y Zacatlán; al sur con el municipio de Zacatlán; al oeste con los municipios de Zacatlán y Huauchinango.	Ocupa el 0.26% de la superficie del estado. Cuenta con 24 localidades y una población total de 15 767 habitantes http://mapserver.inegi.org.mx/mgn2k/ ; resultado del censo 2010.

Fisiografía	Provincia	Subprovincia	Sistemas de topoformas
	Sierra Madre Oriental (69.48%) y Eje Neovolcánico (30.52%)	Carso Huasteco (69.48%) y Lagos y Volcanes de Anáhuac (30.52%)	Sierra alta escarpada (69.48%) y Sierra volcánica de laderas tendidas (30.52%)

Clima	Rango de temperatura	Rango de precipitación	Clima
	12 – 22 °C	1 400 – 2 100 mm	Templado húmedo con lluvias todo el año (52.22%) y semicálido húmedo con abundantes lluvias todo el año (47.78%)

Geología	Periodo	Roca	Sitios de interés
	Cretácico (88.46%), Neógeno (9.23%) y Jurásico (0.32%)	Ígnea extrusiva: Basalto (6.27%) y toba ácida (2.96%) Sedimentaria: Caliza (78.71%), caliza-lutita (10.07%)	No disponible

Nota: el porcentaje faltante corresponde a Zona Urbana con (1.99%).

Edafología	Suelo dominante
	Phaeozem (71.06%), Andosol (24.14%) y Acrisol (2.81%)

Nota: el porcentaje faltante corresponde a Zona Urbana con (1.99%).

Hidrografía	Región hidrológica	Cuenca	Subcuenca	Corrientes de agua	Cuerpos de agua
	Tuxpan - Nautla (100%)	R. Tecolutla (100%)	R. Necaxa (9.65%) y R. Laxaxalpan (90.35%)	Perennes: Zempoala y Tlaxco Intermitente: Ixcatla	No disponible

Uso del suelo y vegetación	Uso del suelo	Vegetación
	Agricultura (49.41%) y zona urbana (1.99%)	Bosque (47.26%) y pastizal (1.34%)

Uso potencial de la tierra	Agrícola	Pecuario
	Para la agricultura con tracción animal continua (5.45%) Para la agricultura manual continua (3.22%) No apta para la agricultura (91.33%)	Para el establecimiento de praderas cultivadas con tracción animal (5.45%) Para el aprovechamiento de la vegetación natural diferente del pastizal (3.22%) No apta para uso pecuario (91.33%)

Zona urbana	
	La zona urbana está creciendo sobre rocas ígneas extrusivas del Neógeno y sedimentarias del Cretácico, en sierra alta escarpada; sobre áreas donde originalmente había suelos denominados Andosol y Phaeozem; tiene clima semicálido húmedo con abundantes lluvias todo el año y está creciendo sobre terrenos previamente ocupados por agricultura y bosque.

Zonas arqueológicas y monumentos históricos	
	Iglesia Parroquial, que data del siglo XVI dedicada a María Santísima construido en la cabecera municipal.

Fuente: www.inafed.gob.mx/wb2/ELOCAL/ELOC Enciclopedia

Hablantes de lengua indígena	Dialecto	Número de personas
	Mixteca, Náhuatl, Totonaca, Tzeltal y No especificado	7 791

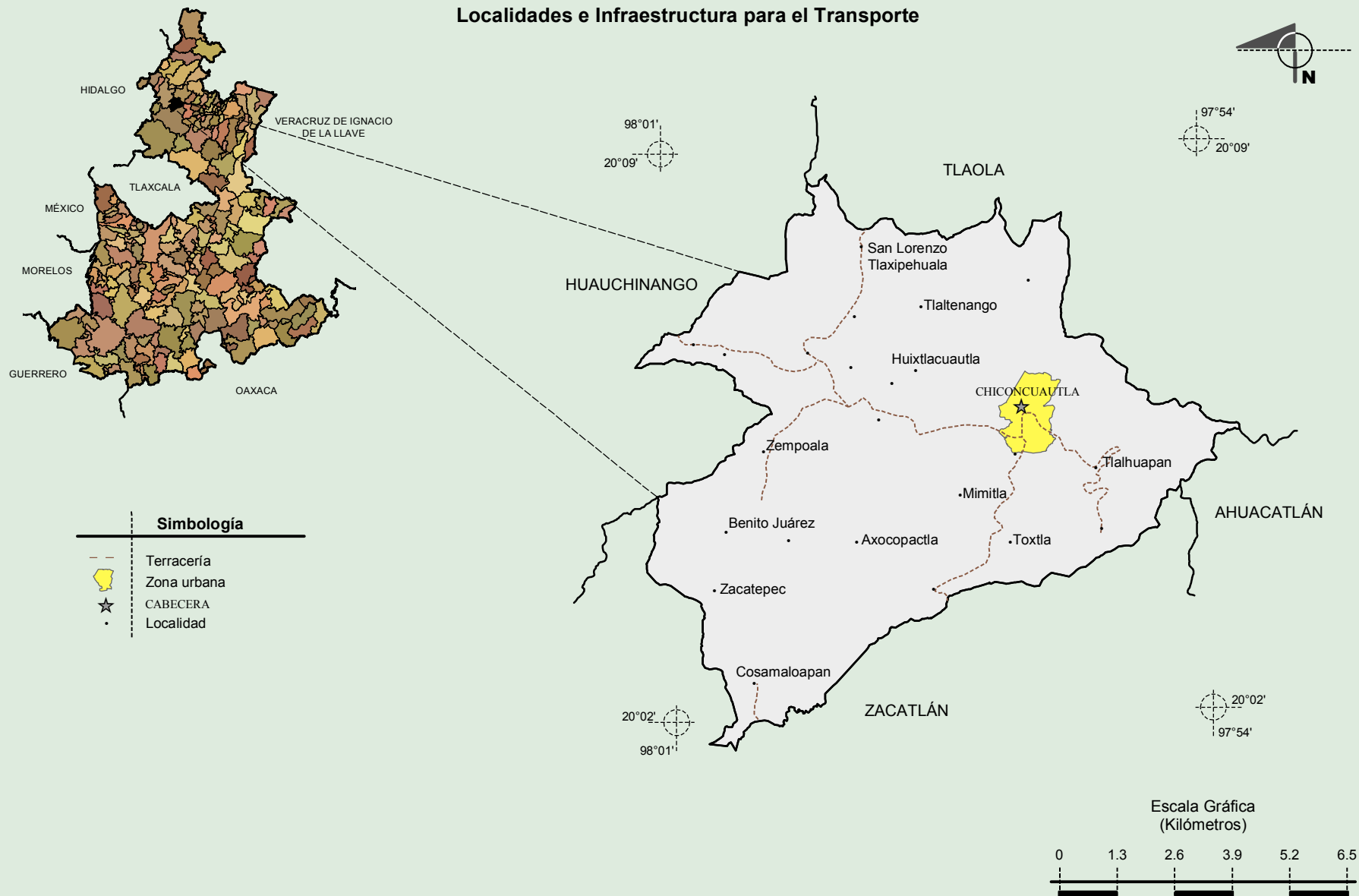
Fuente: INEGI. Puebla. II Censo de Población y Vivienda, 2005. Tabulados básicos

	Artesanías	Gastronomía	Música
Cultura popular	Se trabaja la alfarería y tejidos de mimbre.	Alimentos: Caldo, tamales de haba, mole poblano, pollo ahumado y prensado. Dulces: Conservas de frutas. Bebidas: Café serrano, chocolate, atole, vinos de yolixpa y huquiño.	No disponible

Fuente: www.inafed.gob.mx/wb2/ELOCAL/ELOC_Enciclopedia

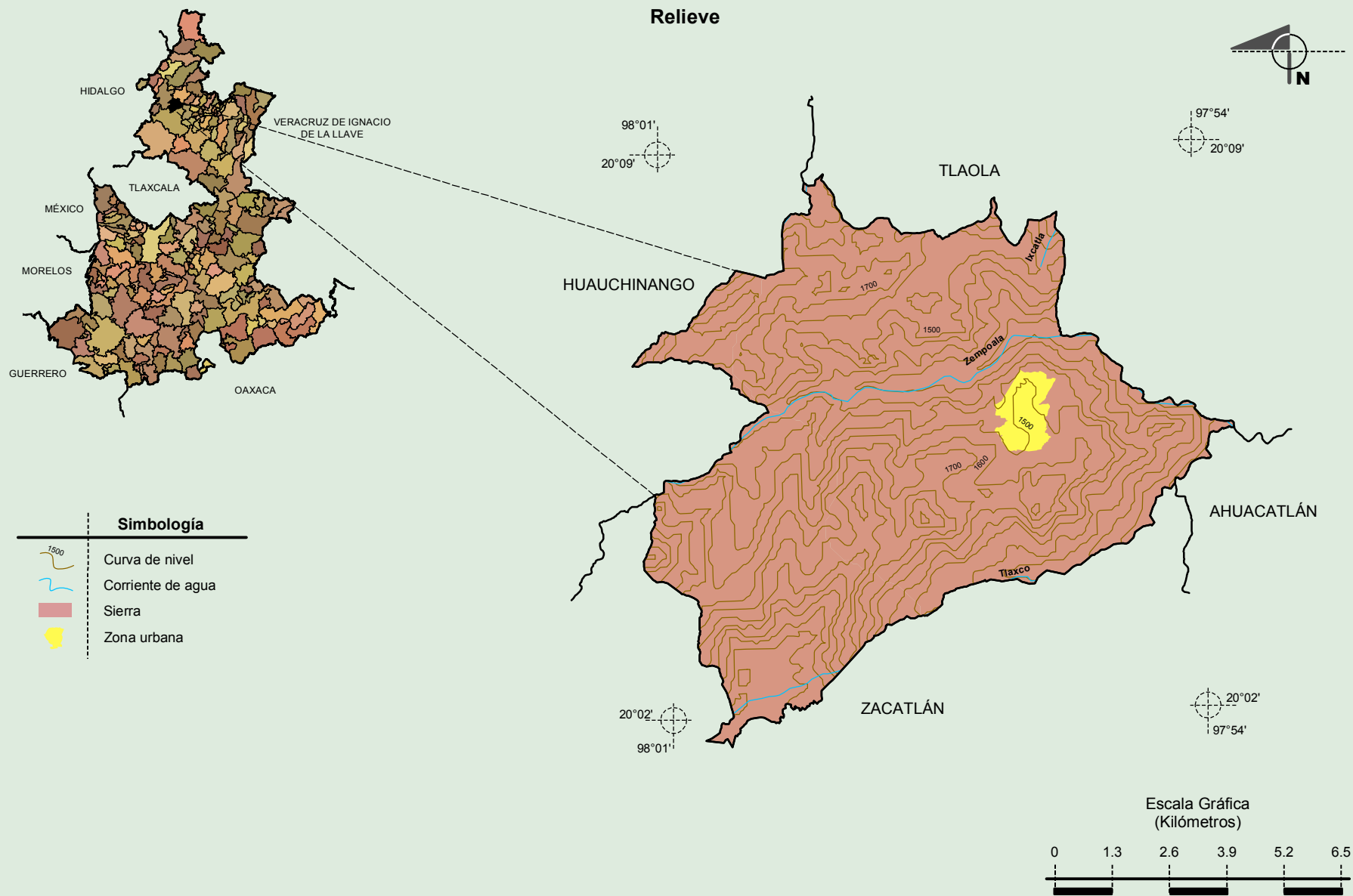
Compendio de información geográfica municipal de los Estados Unidos Mexicanos Chiconcuautla, Puebla

Localidades e Infraestructura para el Transporte



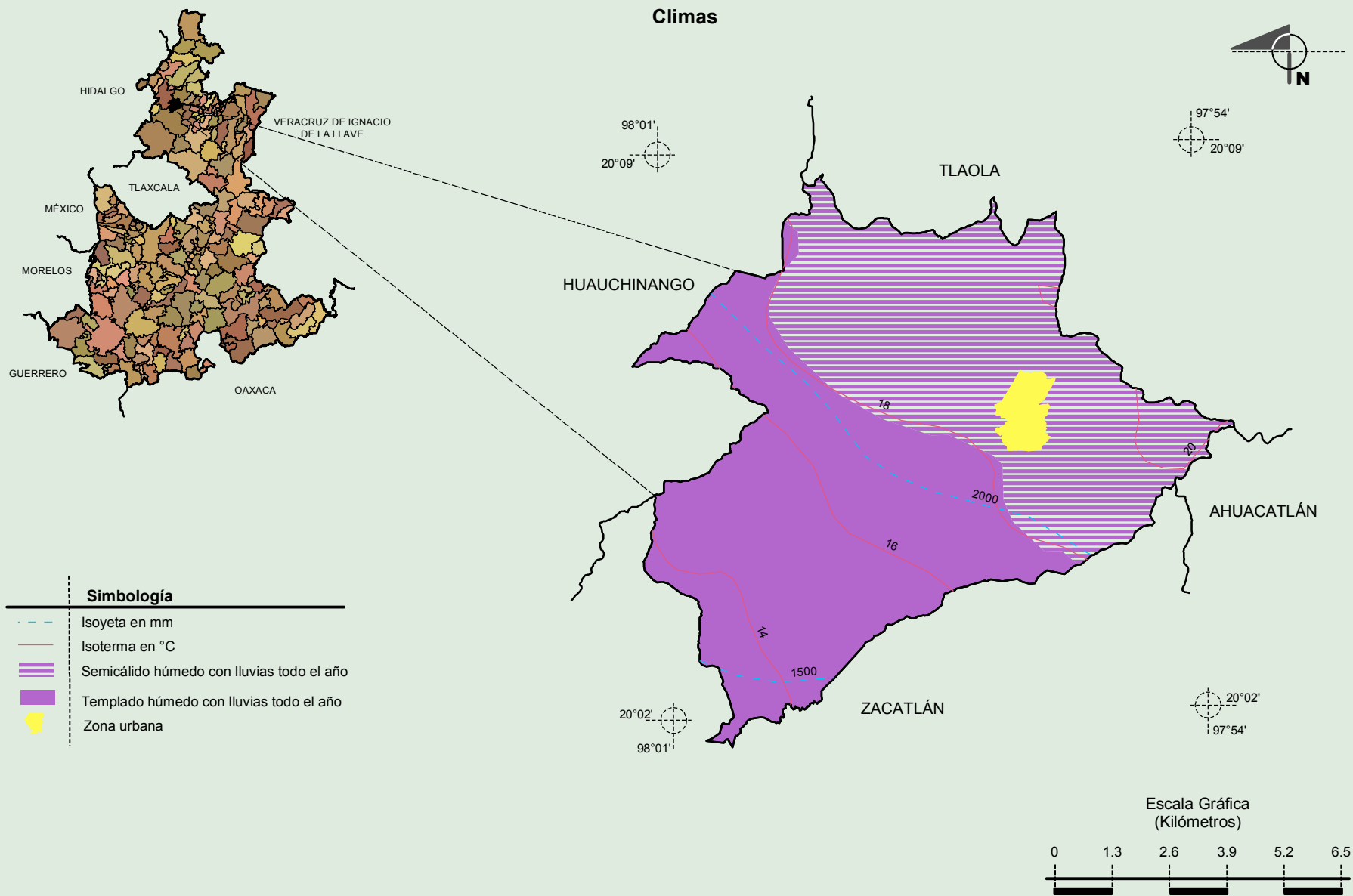
Fuente: INEGI. *Marco Geoestadístico 2010, versión 4.3.*
INEGI. Información Topográfica Digital Escala 1:250 000 serie III.

**Compendio de información geográfica municipal de los Estados Unidos Mexicanos
Chiconcuautla, Puebla**



Fuente: INEGI. *Marco Geoestadístico 2010, versión 4.3.*
 INEGI. Información Topográfica Digital Escala 1:250 000 serie III.
 INEGI. Continuo Nacional del Conjunto de Datos Geográficos de la Carta Fisiográfica 1:1 000 000, serie I.
 INEGI-CONAGUA. 2007. Mapa de la Red Hidrográfica Digital de México escala 1:250 000. México.

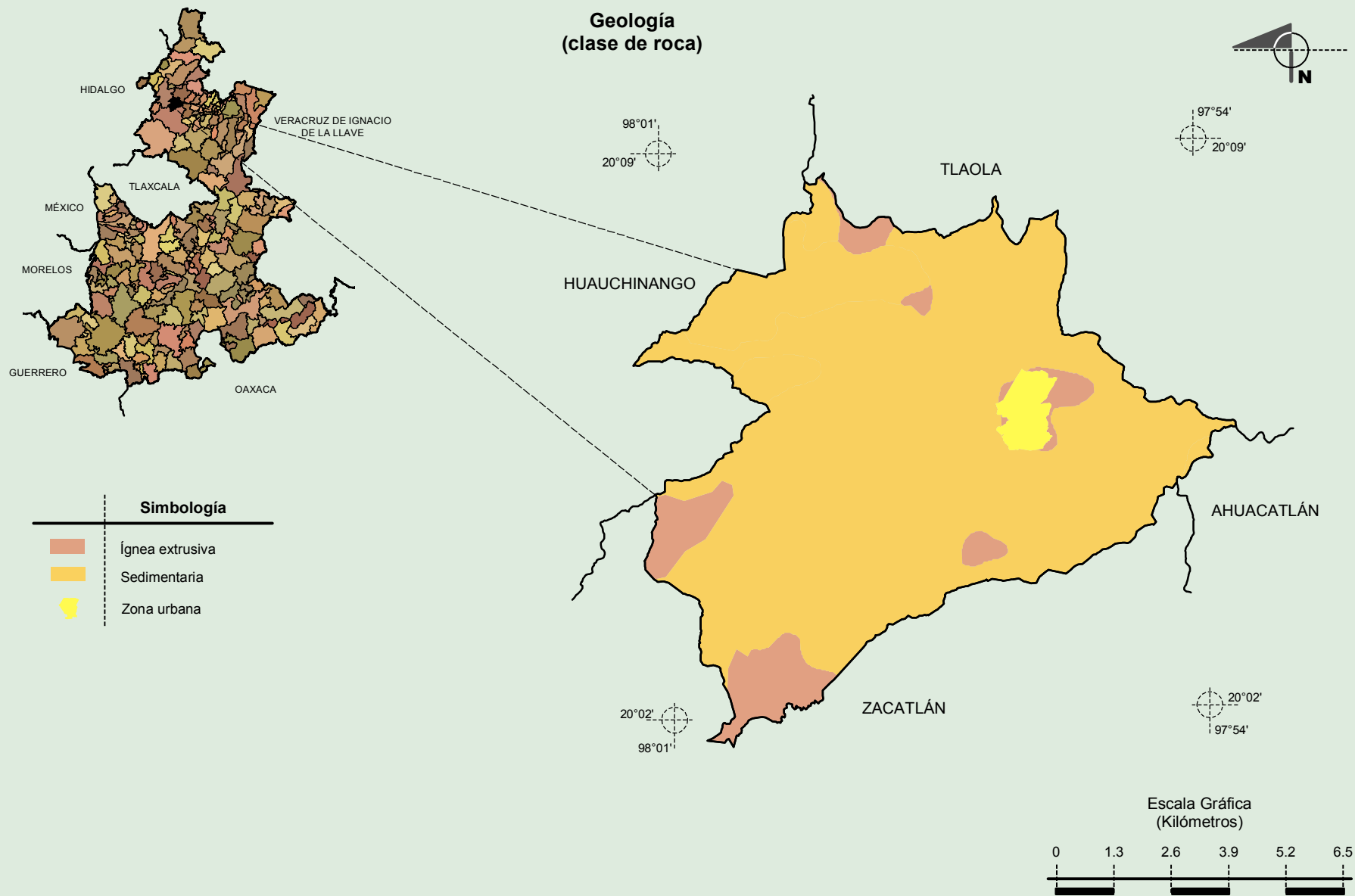
Compendio de información geográfica municipal de los Estados Unidos Mexicanos Chiconcuautla, Puebla



Fuente: INEGI. *Marco Geoestadístico 2010, versión 4.3.*

INEGI. Continuo Nacional del Conjunto de Datos Geográficos de las Cartas de Climas, Precipitación Total Anual y Temperatura Media Anual 1:1 000 000, serie I.

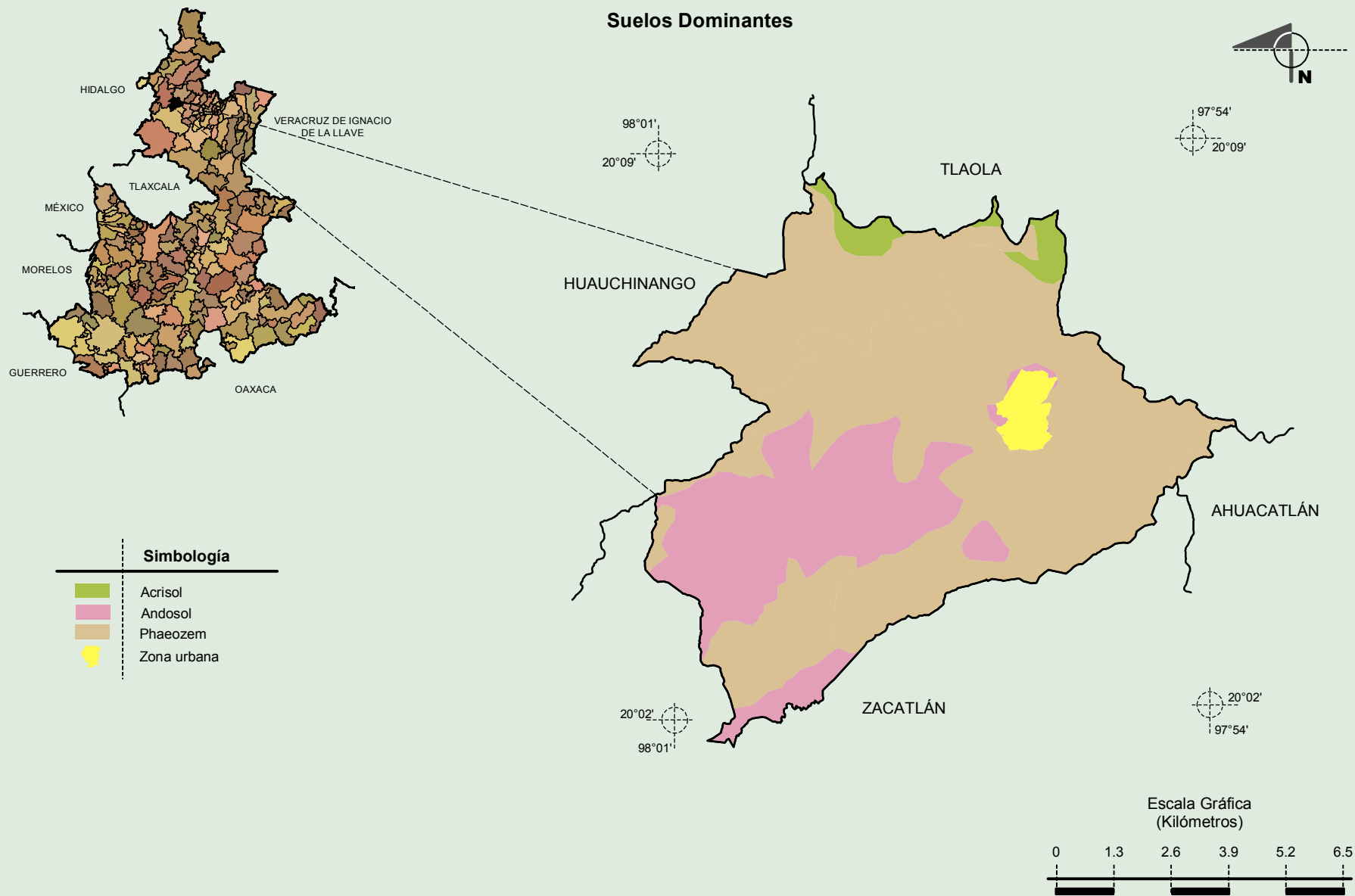
**Compendio de información geográfica municipal de los Estados Unidos Mexicanos
Chiconcuautla, Puebla**



Fuente: INEGI. *Marco Geoestadístico 2010, versión 4.3.*
INEGI. Continuo Nacional del Conjunto de Datos Geográficos de la Carta Geológica 1:250 000, serie I.

**Compendio de información geográfica municipal de los Estados Unidos Mexicanos
Chiconcuautla, Puebla**

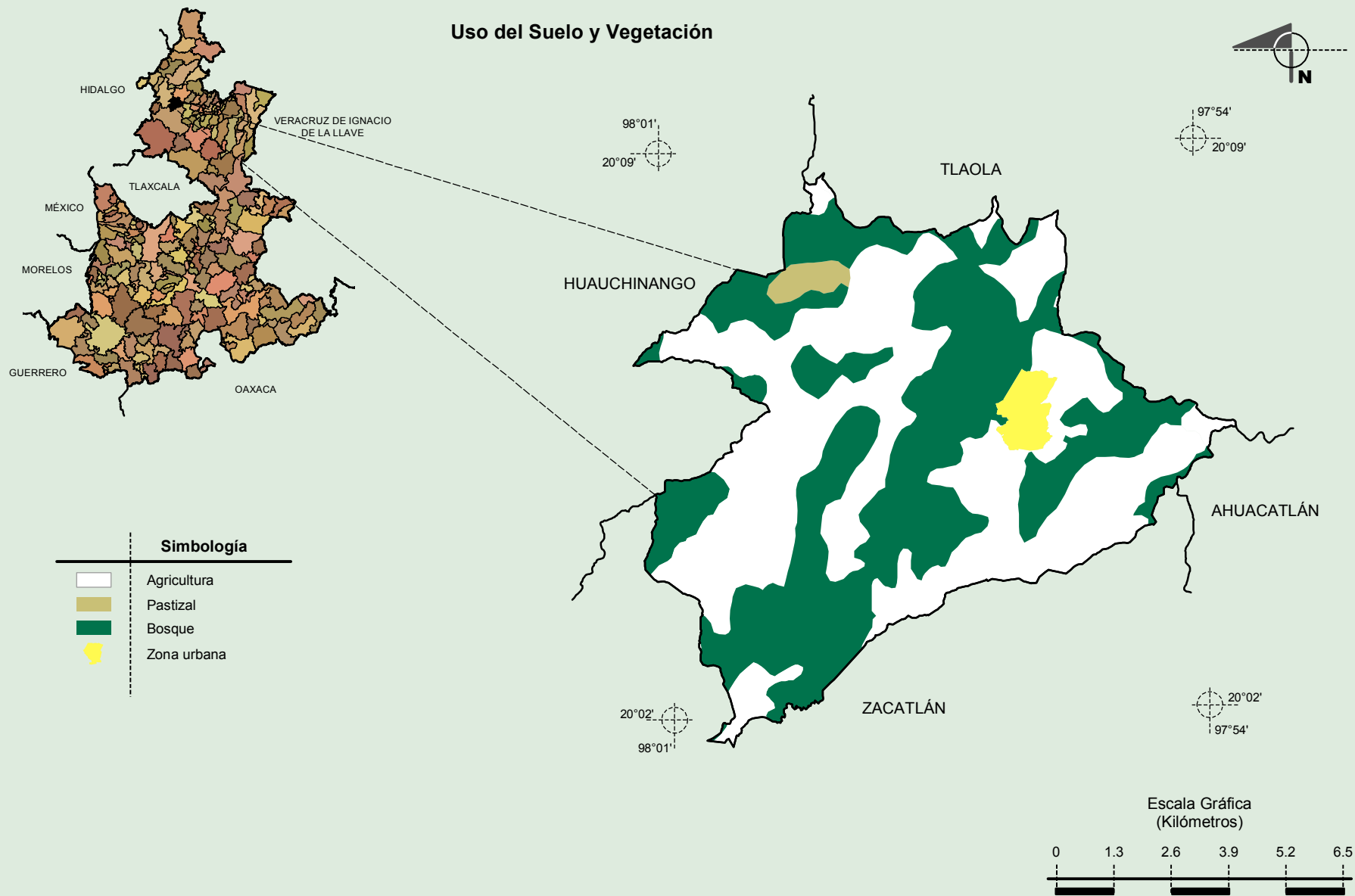
INEGI. Compendio de información geográfica municipal 2010. Chiconcuautla, Puebla. 2010



Fuente: INEGI. *Marco Geoestadístico 2010, versión 4.3.*
INEGI. Conjunto de Datos Vectorial Edafológico, Escala 1:250 000, Serie II (Continuo Nacional).

**Compendio de información geográfica municipal de los Estados Unidos Mexicanos
Chiconcuautla, Puebla**

Uso del Suelo y Vegetación



Fuente: INEGI. *Marco Geoestadístico 2010, versión 4.3.*
INEGI. Conjunto de Datos Vectoriales de Uso del Suelo y Vegetación Serie III Escala 1:250 000.