



Compendio de información geográfica municipal 2010

Chietla

Puebla



**Compendio de información geográfica municipal de los
Estados Unidos Mexicanos
Chietla, Puebla
clave geoestadística 21051**

	Coordenadas y altitud	Colindancias	Otros datos
Ubicación geográfica	Entre los paralelos 18° 24' y 18° 37' de latitud norte; los meridianos 98° 31' y 98° 43' de longitud oeste; altitud entre 960 y 2 000 m.	Colinda al norte con los municipios de Tepexco y Tilapa; al este con los municipios de Tilapa, Atzala e Izúcar de Matamoros; al sur con los municipios de Izúcar de Matamoros y Chiautla; al oeste con el municipio de Chiautla, el estado de Morelos y el municipio de Tepexco.	Ocupa el 0.95% de la superficie del estado Cuenta con 62 localidades y una población total 33 935 habitantes http://mapserver.inegi.org.mx/mg_n2k/ ; resultado del censo 2010.

	Provincia	Subprovincia	Sistemas de topofomas
Fisiografía	Eje Neovolcánico (100%)	Lagos y Volcanes de Anáhuac (78.88%) y Sierras del Sur de Puebla (21.12%)	Llanura aluvial con lomerío (41.11%), Sierra compleja (33.49%), Sierra volcánica de laderas escarpadas (21.12%) y Lomerío de aluviión antiguo (4.28%)

	Rango de temperatura	Rango de precipitación	Clima
Clima	18 – 26°C	800 – 1000 mm	Cálido subhúmedo con lluvias en verano (89.34%) y semicálido subhúmedo con lluvias en verano (10.66%).

	Periodo	Roca	Sitios de interés
Geología	Neógeno (50.99%), Cretácico (25.49%), Paleógeno (15.18%), Cuaternario (3.85%) y Terciario (1.70%)	Ígnea extrusiva: volcanoclástica (26.18%), toba ácida (3.85%), andesita-toba intermedia (2.58%) y andesita (1.38%) Sedimentaria: caliza (24.29%), conglomerado (11.32%), arenisca-conglomerado (10.63%), yeso (10.22%), limonita-arenisca (1.71%) y lutita-arenisca (1.20%) Suelo: aluvial (3.85%).	Mina: yeso

Nota: el porcentaje faltante corresponde a Zona Urbana con (2.79%).

Edafología	Suelo dominante
	Leptosol (41.04%), Vertisol (37.49%), Gypsisol (10.39%), Regosol (6.62%) y Phaeozem (1.67%)

Nota: el porcentaje faltante corresponde a Zona Urbana con (2.79%).

	Región hidrológica	Cuenca	Subcuenca	Corrientes de agua	Cuerpos de agua
Hidrografía	Balsas (100%)	R. Atoyac (100%)	R. Nexapa (96.72%) y R. Atoyac-Tehuizingo (3.28%)	Perennes: Ahuello, Atila, El Muerto, Grande (San Francisco), Nexapa y Atila Intermitentes: El Borbollón y Jalatlaco	No disponible

Uso del suelo y vegetación	Uso del suelo	Vegetación
	Agricultura (45.68%) y zona urbana (2.79%)	Selva (46.41%), bosque (4.11%) y pastizal (1.01%)

Uso potencial de la tierra	Agrícola	Pecuario
	Para la agricultura mecanizada continua (40.82%) Para la agricultura con tracción animal continua (6.48%) No apta para la agricultura (52.70%)	Para el establecimiento de praderas cultivadas con maquinaria agrícola (40.82%) Para el establecimiento de praderas cultivadas con tracción animal (6.48%) Para el aprovechamiento de la vegetación natural diferente del pastizal (19.86%) Para el aprovechamiento de la vegetación natural únicamente por el ganado caprino (29.93%) No apta para uso pecuario (2.91%)

Zona urbana	Las zonas urbanas están creciendo sobre rocas ígneas extrusivas del Neógeno, sedimentarias del Paleógeno y suelo aluvial del Cuaternario, en llanura aluvial con lomerío y lomerío de aluvión antiguo; sobre áreas donde originalmente había suelo denominado Vertisol y Leptosol; tienen clima cálido subhúmedo con lluvias en verano, y están creciendo sobre terrenos previamente ocupados por agricultura y pastizal.
--------------------	---

Zonas arqueológicas y monumentos históricos	Arquitectónicos: Templo de San Francisco, data del siglo XVI, el cual se encuentra en el territorio de la cabecera municipal y se encuentra abierto los 365 días del año para recibir a los fieles.
--	---

Fuente: www.inafed.gob.mx/wb2/ELOCAL/ELOC_Enciclopedia

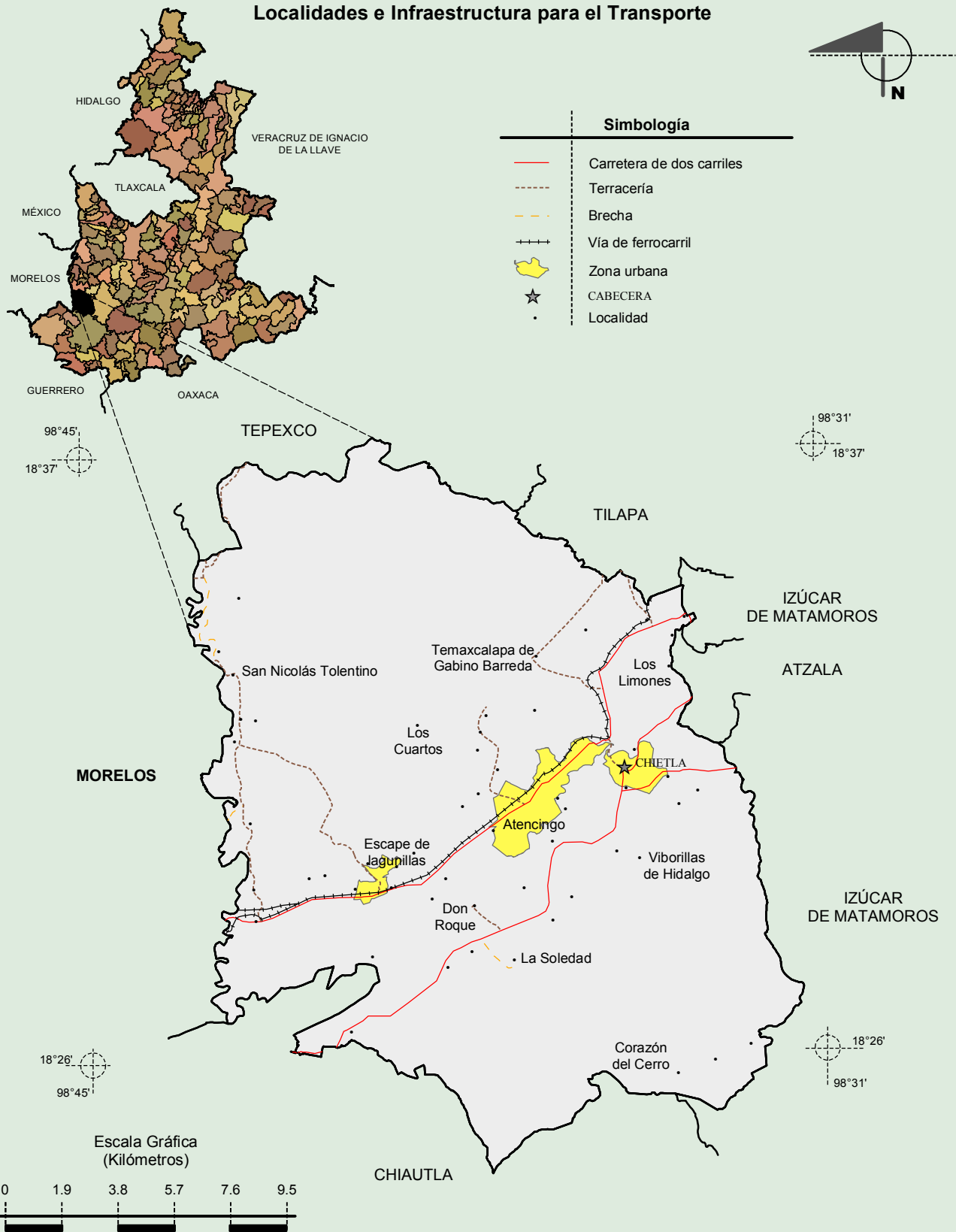
Hablantes de lengua indígena	Dialecto	Número de personas
	Mixteca, Náhuatl, Zapoteca, Tlapaneco, Otomí, Chinanteca, Mazahua, Totonaca, Tzotzil y No especificado.	129

Fuente: INEGI. Puebla. *II Censo de Población y Vivienda, 2005. Tabulados básicos*

	Artesanías	Gastronomía	Música
Cultura popular	Obras de Arte: Del género literario "Geografía del Estado de Puebla" e "Indominia de Puebla"; libros del profesor Felipe Franco Pacheco; "El problema forestal en México de Pedro Arias Portilla.	En cuanto a este rubro mencionaremos los siguientes productos que se elaboran con mayor frecuencia por los habitantes del municipio: Alimentos: Mole poblano, pipián y tamales Dulces: jamoncillo de semillas. Bebidas: Atole de masa o de granillo y chocolate	No disponible.

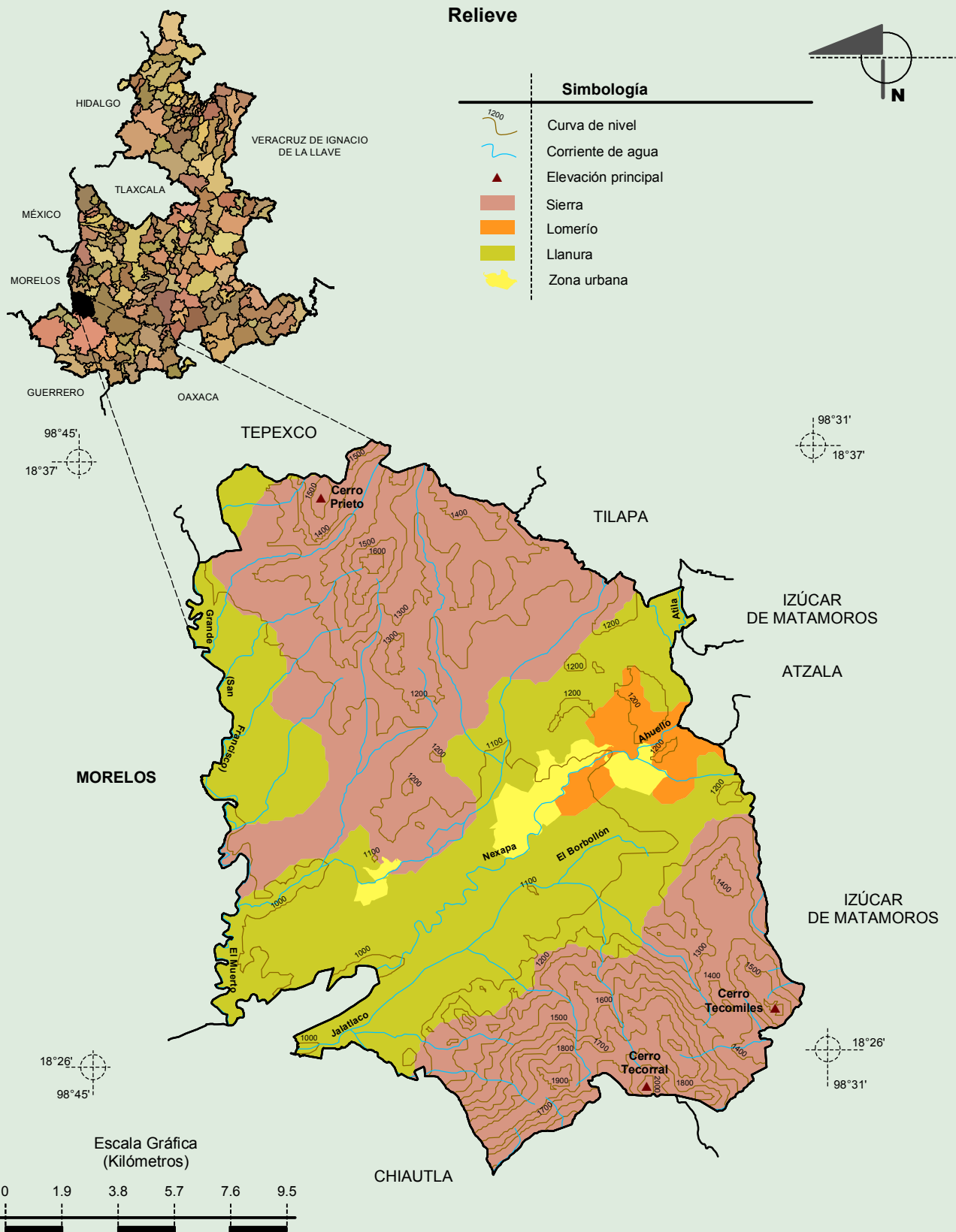
Fuente: www.inafed.gob.mx/wb2/ELOCAL/ELOC_Enciclopedia

Localidades e Infraestructura para el Transporte



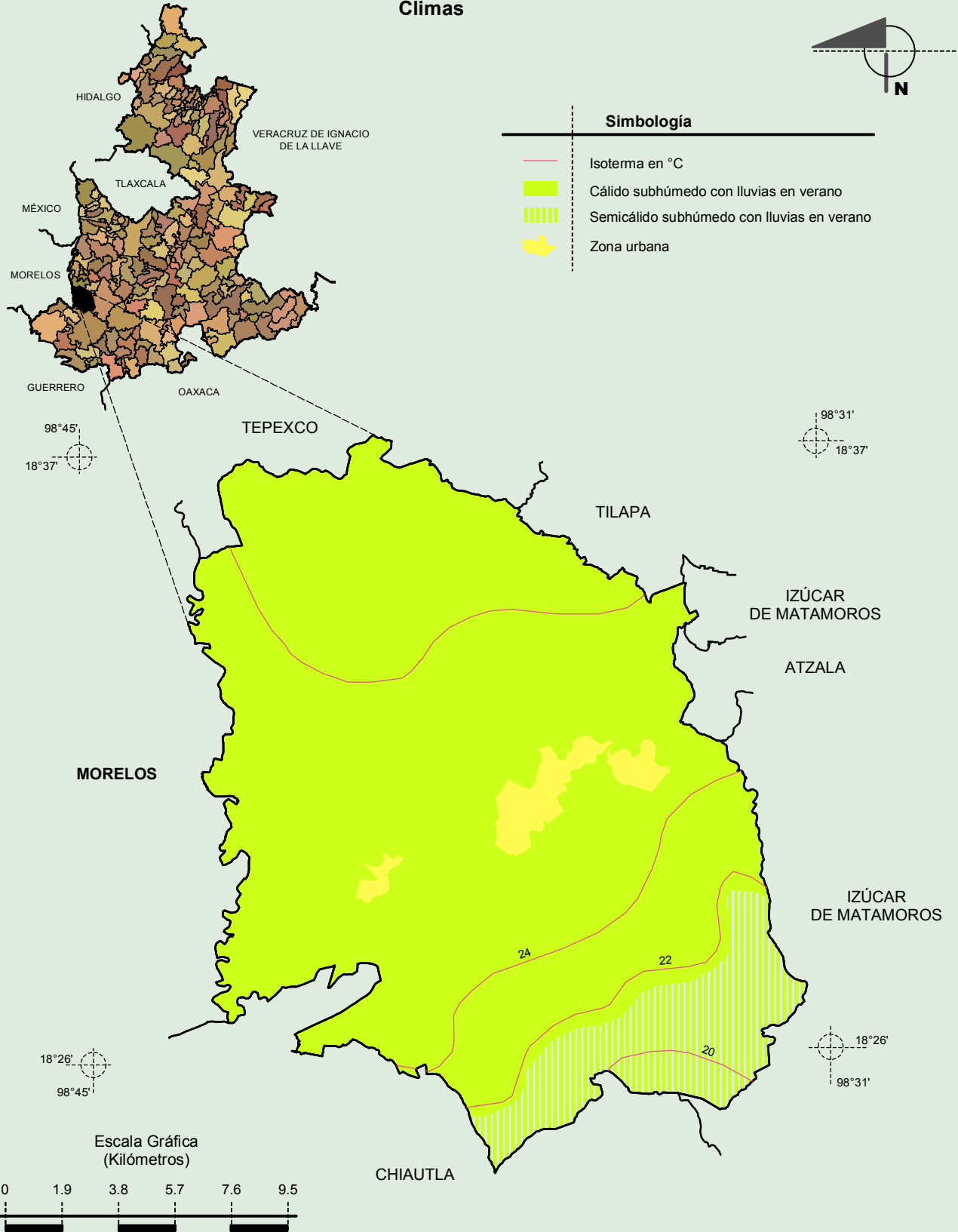
Fuente: INEGI. *Marco Geoestadístico 2010, versión 4.3.*
INEGI. Información Topográfica Digital Escala 1:250 000 serie III.

Compendio de información geográfica municipal de los Estados Unidos Mexicanos
Chietla, Puebla



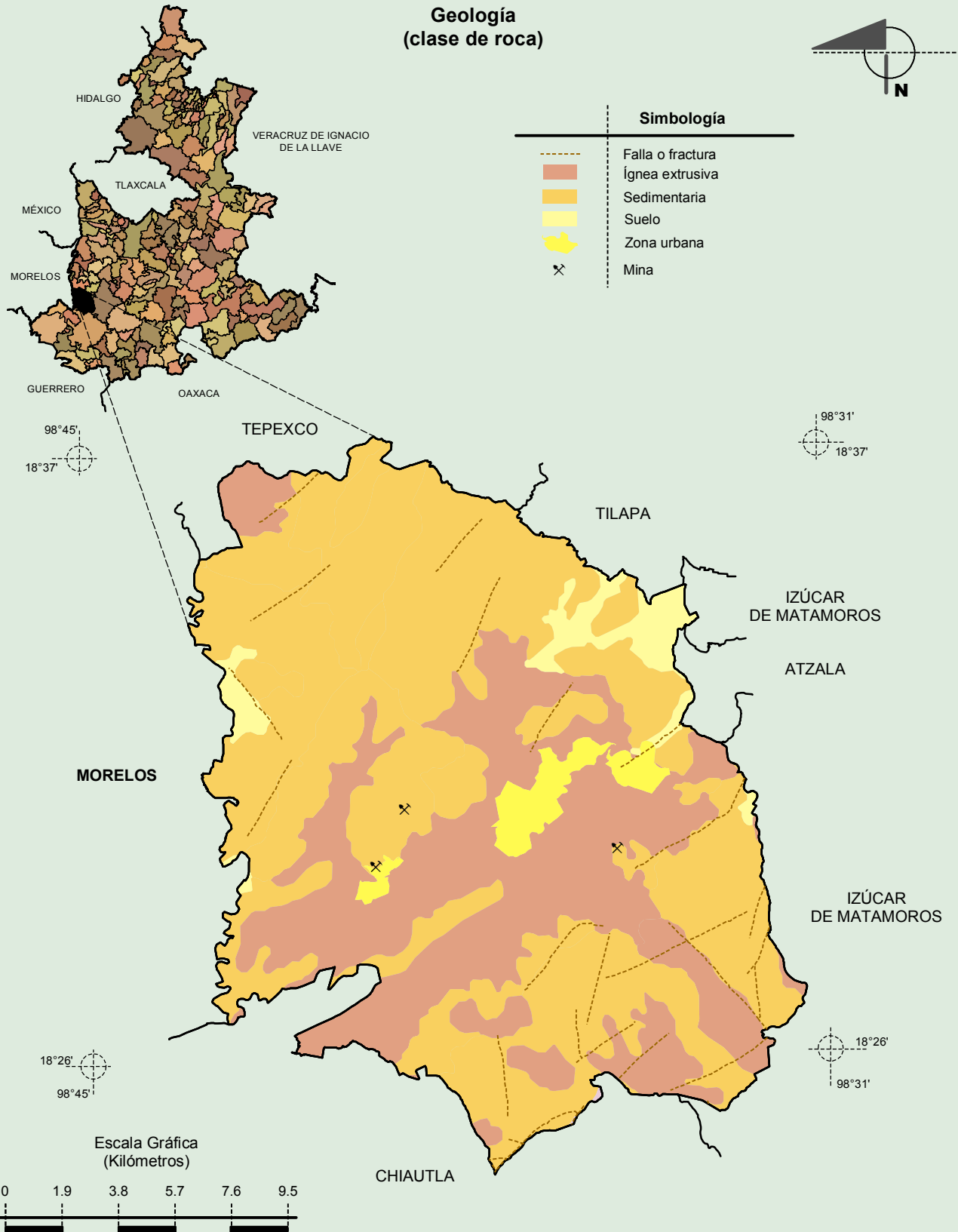
Fuente: INEGI. *Marco Geoestadístico 2010, versión 4.3.*
 INEGI. Información Topográfica Digital Escala 1:250 000 serie III.
 INEGI. Continuo Nacional del Conjunto de Datos Geográficos de la Carta Fisiográfica 1:1 000 000, serie I.
 INEGI-CONAGUA. 2007. Mapa de la Red Hidrográfica Digital de México escala 1:250 000. México.

Climas



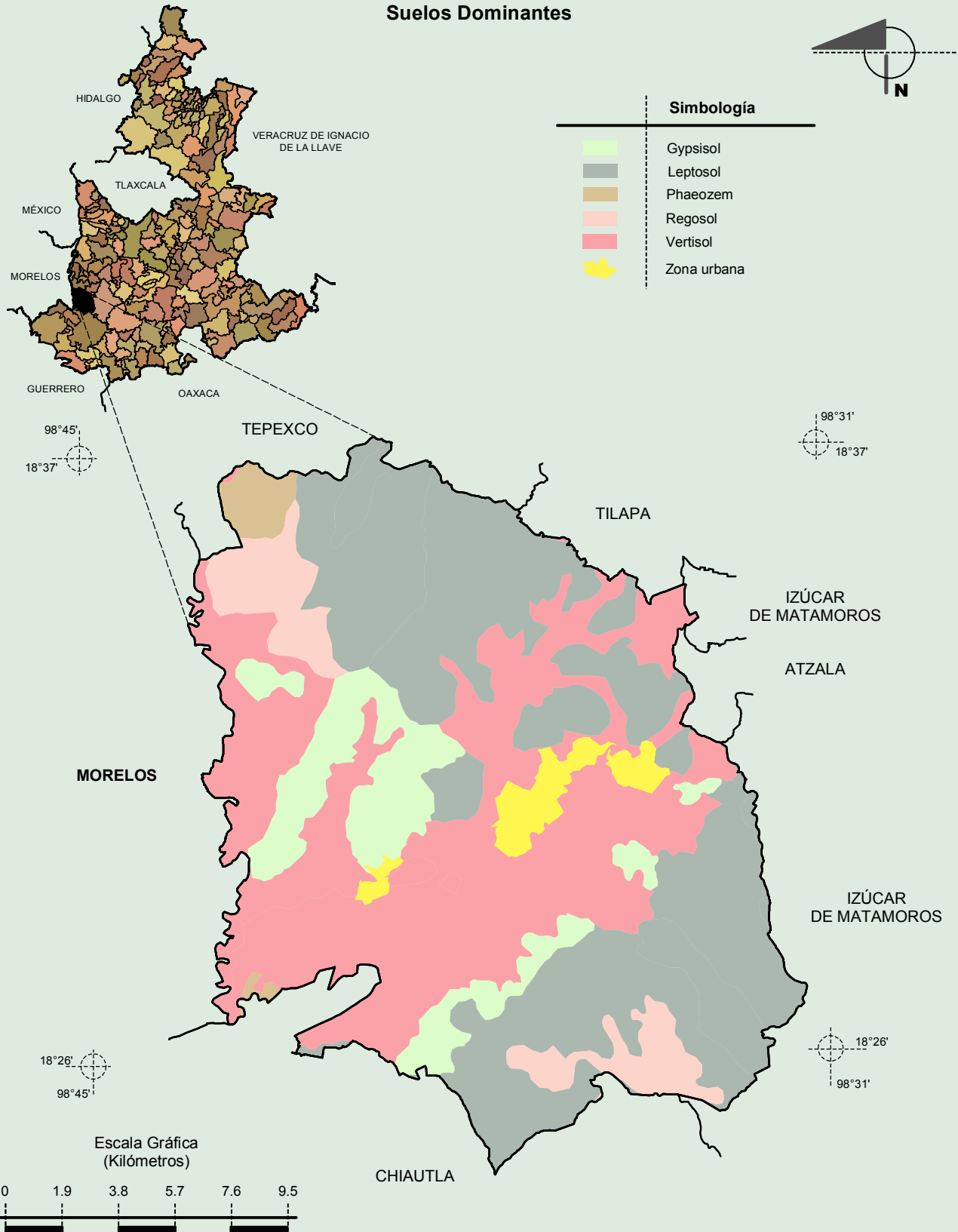
Fuente: INEGI. Marco Geoestadístico 2010, versión 4.3.
INEGI. Continuo Nacional del Conjunto de Datos Geográficos de las Cartas de Climas y Temperatura Media Anual 1:1 000 000, serie I.

**Compendio de información geográfica municipal de los Estados Unidos Mexicanos
Chietla, Puebla**

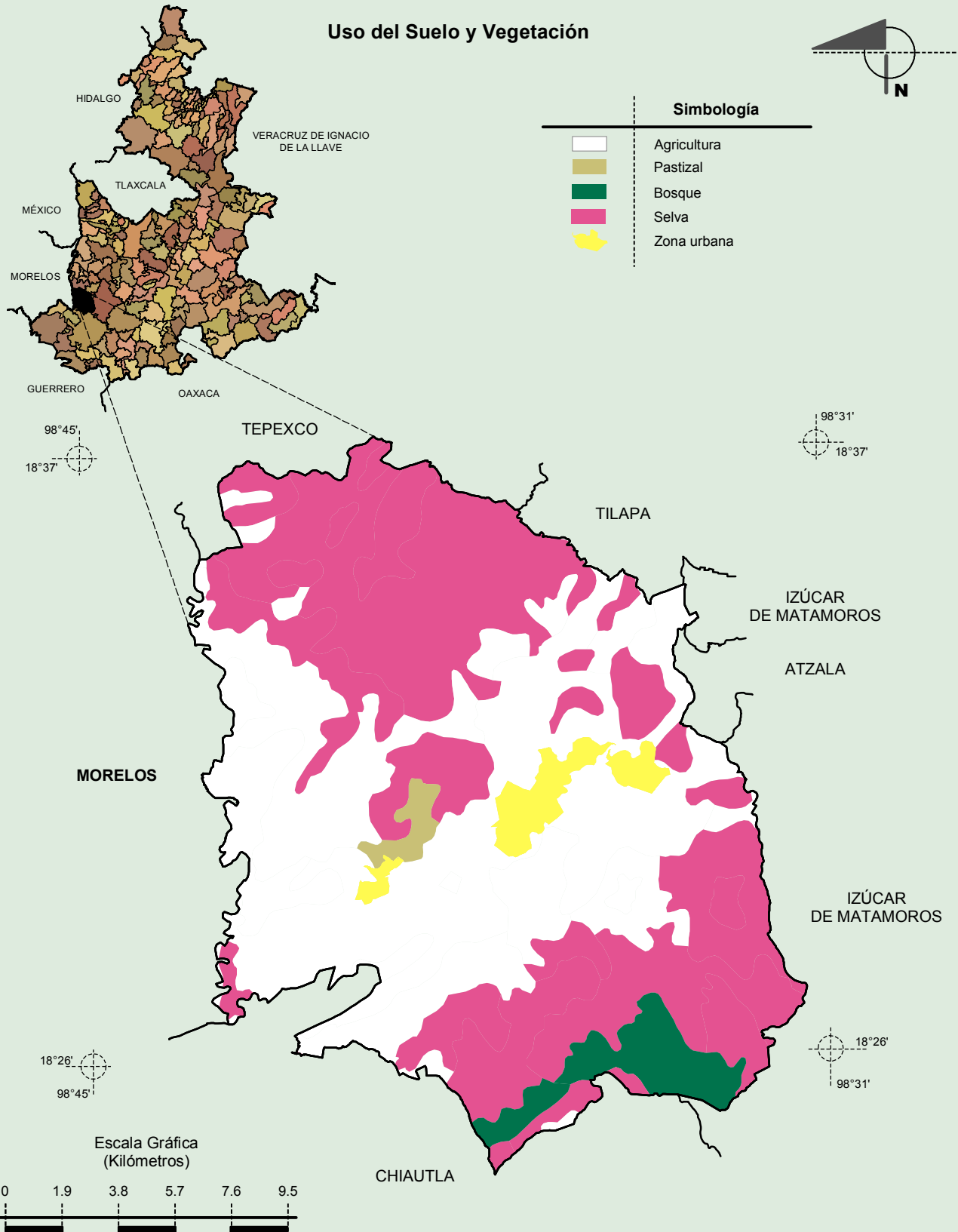


Fuente: INEGI. *Marco Geoestadístico 2010, versión 4.3.*
INEGI. Continuo Nacional del Conjunto de Datos Geográficos de la Carta Geológica 1:250 000, serie I.

Suelos Dominantes



Fuente: INEGI. Marco Geoestadístico 2010, versión 4.3.
INEGI. Conjunto de Datos Vectorial Edafológico, Escala 1:250 000, Serie II (Continuo Nacional).



Fuente: INEGI. Marco Geoestadístico 2010, versión 4.3.

INEGI. Conjunto de Datos Vectoriales de Uso del Suelo y Vegetación Serie III Escala 1:250 000.