



Compendio de información geográfica municipal 2010

Chila

Puebla



**Compendio de información geográfica municipal de los
Estados Unidos Mexicanos
Chila, Puebla
clave geoestadística 21055**

	Coordenadas y altitud	Colindancias	Otros datos
Ubicación geográfica	Entre los paralelos 17° 54' y 18° 02' de latitud norte; los meridianos 97° 49' y 97° 57' de longitud oeste; altitud entre 1 400 y 2 100 m.	Colinda al norte con el municipio de Petlalcingo y el estado de Oaxaca; al este con el estado de Oaxaca y el municipio de San Miguel Ixitlán; al sur con el estado de Oaxaca; al oeste con el estado de Oaxaca y el municipio de Petlalcingo.	Ocupa el 0.38% de la superficie del estado. Cuenta con 17 localidades y una población total de 4 699 habitantes http://mapserver.inegi.org.mx/mgn2k/ ; resultado del censo 2010.

	Provincia	Subprovincia	Sistemas de topoformas
Fisiografía	Eje Neovolcánico (65.09%) y Sierra Madre de Sur (34.91%)	Sierras del Sur de Puebla (65.09%) y Cordillera Costera del Sur (34.91%)	Sierra compleja (65.09%), Lomerío típico (21.79%) y Lomerío con cañadas (13.12%)

	Rango de temperatura	Rango de precipitación	Clima
Clima	19 – 21°C	700 – 900 mm	Semicálido subhúmedo con lluvias en verano (100%)

	Periodo	Roca	Sitios de interés
Geología	Paleógeno (42.54%), Jurásico (16.62%), Cretácico (16.50%), Terciario (11.33%), Cuaternario (5.72%), Neógeno (3.94%) y No aplica (0.21%)	Ígnea intrusiva: sienita (0.45%). Ígnea extrusiva: andesita (11.33%), basalto (2.22%) y andesita–brecha volcánica intermedia (1.27%). Sedimentaria: arenisca-conglomerado (42.54%), lutita-arenisca (16.62%) y caliza (16.50%) Metamórfica: Esquisto (0.21%) Suelo: aluvial (5.72%)	No disponible

Nota: el porcentaje faltante corresponde a Zona Urbana con (3.14%).

	Suelo dominante
Edafología	Leptosol (41%), Regosol (31.92%), Cambisol (19.33%), Phaeozem (2.63%) y Vertisol (1.98%)

Nota: el porcentaje faltante corresponde a Zona Urbana con (3.14%).

	Región hidrológica	Cuenca	Subcuenca	Corrientes de agua	Cuerpos de agua
Hidrografía	Balsas (100%)	R. Atoyac (100%)	R. Acatlán (79.06%) y R. Mixteco (20.94%)	Intermitentes: Benito, Chila, La Trinidad, Los Encinales, Seco y Yundoco	No disponible

Uso del suelo y vegetación	Uso del suelo	Vegetación
	Agricultura (40.42%) y zona urbana (3.14%)	Selva (21.23%), otro (12.29%), matorral (8.66%), bosque (7.82%) y pastizal (6.44%)

Uso potencial de la tierra	Agrícola	Pecuario
	Para la agricultura mecanizada continua (17.99%). Para la agricultura con tracción animal continua (18.39%). Para la agricultura con tracción animal estacional (15.27%). No apta para la agricultura (48.35%)	Para el establecimiento de praderas cultivadas con maquinaria agrícola (17.99%). Para el establecimiento de praderas cultivadas con tracción animal (18.39%). Para el aprovechamiento de la vegetación de pastizal (13.93%). Para el aprovechamiento de la vegetación natural diferente del pastizal (32.42%). Para el aprovechamiento de la vegetación natural únicamente por el ganado caprino (12.79%). No apta para uso pecuario (4.48%)

Zona urbana	La zona urbana está creciendo sobre rocas sedimentarias y suelo aluvial del Cuaternario, en sierra compleja; sobre áreas donde originalmente había suelos denominados Leptosol y Regosol; tiene clima semicálido subhúmedo con lluvias en verano, y está creciendo sobre terrenos previamente ocupados por agricultura.
--------------------	---

Zonas arqueológicas y monumentos históricos	Arquitectónico: La Iglesia Parroquial en advocación del Señor Santiago, construida en el siglo XVI. Existe dentro del municipio un Convento Dominicano, el cual vino a fijar los cimientos de esta población, fueron los mismos dominicos los que levantaron el Convento de Chila. Se trata de un convento de recios muros, anexos al convento se levanta El Templo de Ciprés y Medallones Dorados; de esbeltas torres de lomos recubiertos de azulejos, en medio de las torres destaca el reloj público, obsequio del señor Gilberto Amador que fue solemnemente bendecido el 14 de Agosto de 1951, por el excelentísimo Doctor Celestino Fernández.
--	---

Fuente: www.inafed.gob.mx/wb2/ELOCAL/ELOC_Enciclopedia

Hablantes de lengua indígena	Dialecto	Número de personas
	Mixteco, Zapoteco, Náhuatl y No especificado	11

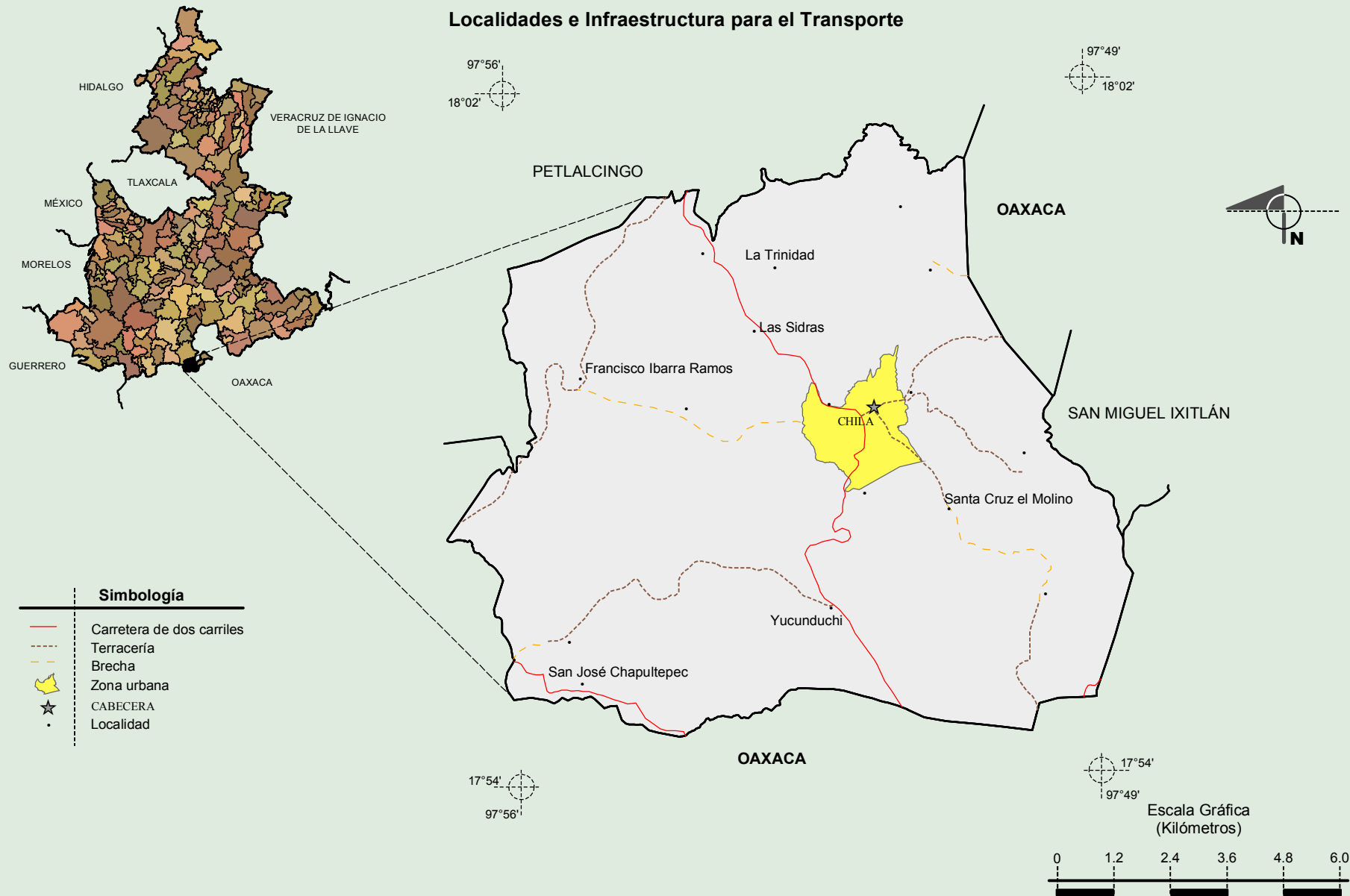
Fuente: INEGI. Puebla. II Censo de Población y Vivienda, 2005. Tabulados básicos

	Artesanías	Gastronomía	Música
Cultura popular	<p>Dentro de las artesanías existe la palma con la cual se dedican a tejer sombreros campechanos y campechanas, el guarache tejido con carrizo, chiquigüites, canastos de pizca, cuescomate, tenates y sopladores se elaboran con otro material de palma.</p>	<p>En cuanto a este punto se hace mención de algunos productos alimenticios que se elaboran con mayor frecuencia por los habitantes del municipio: Alimentos: Mole poblano, mole verde, el adobo, el huachimole, las albóndigas, los chiles rellenos, las enchiladas con mole, mole de olla, chilate, pozole, tamales de mole y de dulce, tamales de elote, los ditazatos, las memelas de frijol, el pinole, el camarón con nopales, las pellizcadas, la barbacoa de chivo o de res y los tamales de carne de res. Dentro de las salsas tenemos: salsa de pico de gallo, la macha, la verde y la roja. Dentro de la variedad de frijoles tenemos: fritos, parados, martajados con hoja de aguacate, remolidos con epazote y con pata de puerco. Dulces: Dulce de chilacayote, papaya, torrijas, jamoncillo, palanquetas, los mamonos y las tradicionales empanadas de calabaza. Bebidas: La elaboración de chocolate, aguardiente y preparado de frutas.</p>	<p>Existen algunas composiciones de poesía y canciones de Chila, hay también composiciones de mañanitas por autores "chileños", también existe la música del tradicional baile de "Moros" la que fue hecha por chileños. Así como también existe una banda de música tradicional denominada "Jazmín".</p>

Fuente: www.inafed.gob.mx/wb2/ELOCAL/ELOC_Enciclopedia

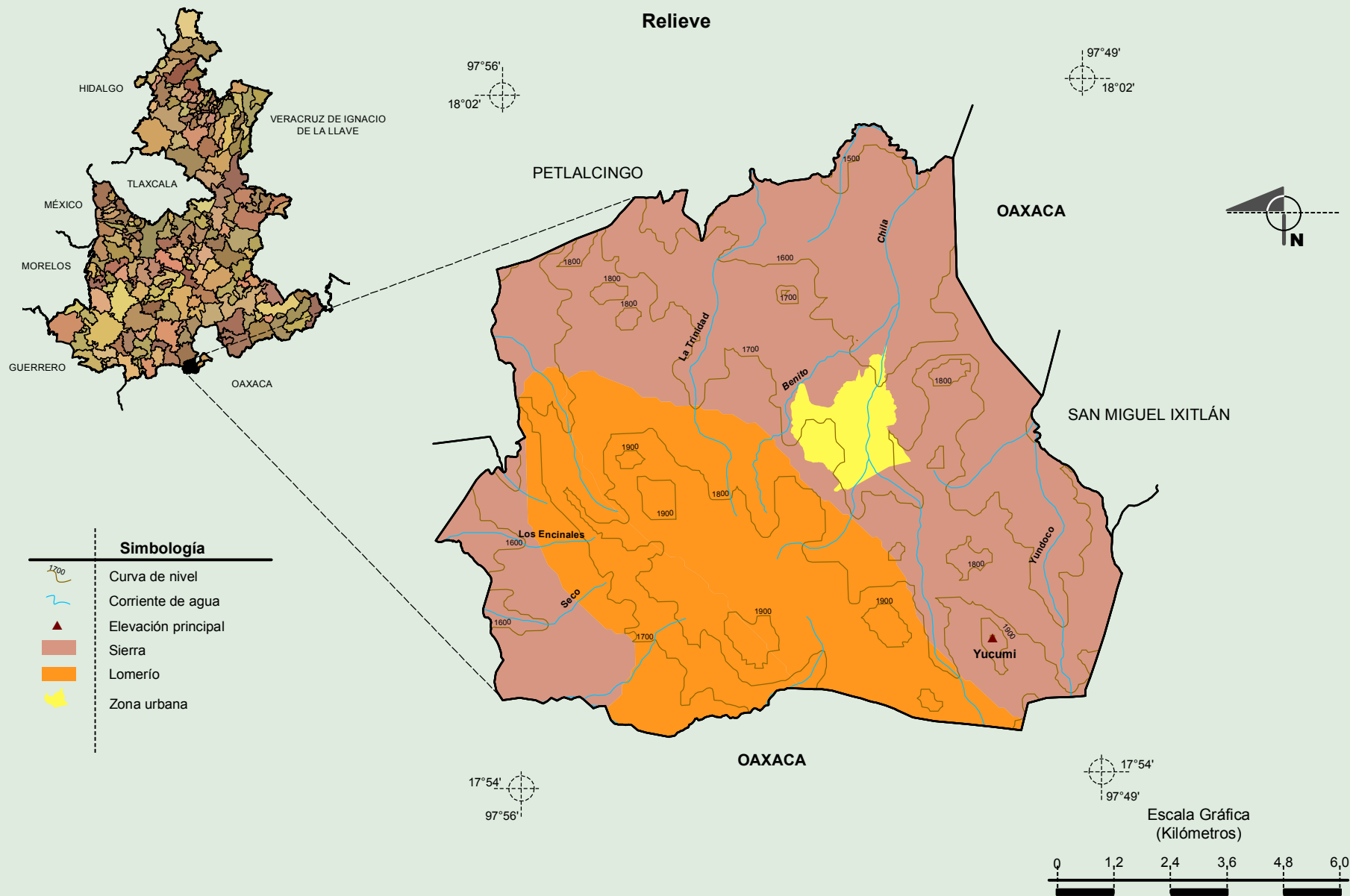
**Compendio de información geográfica municipal de los Estados Unidos Mexicanos
Chila, Puebla**

INEGI. Compendio de información geográfica municipal 2010. Chila, Puebla. 2010



Fuente: INEGI. *Marco Geoestadístico 2010, versión 4.3.*
INEGI. Información Topográfica Digital Escala 1:250 000 serie III.

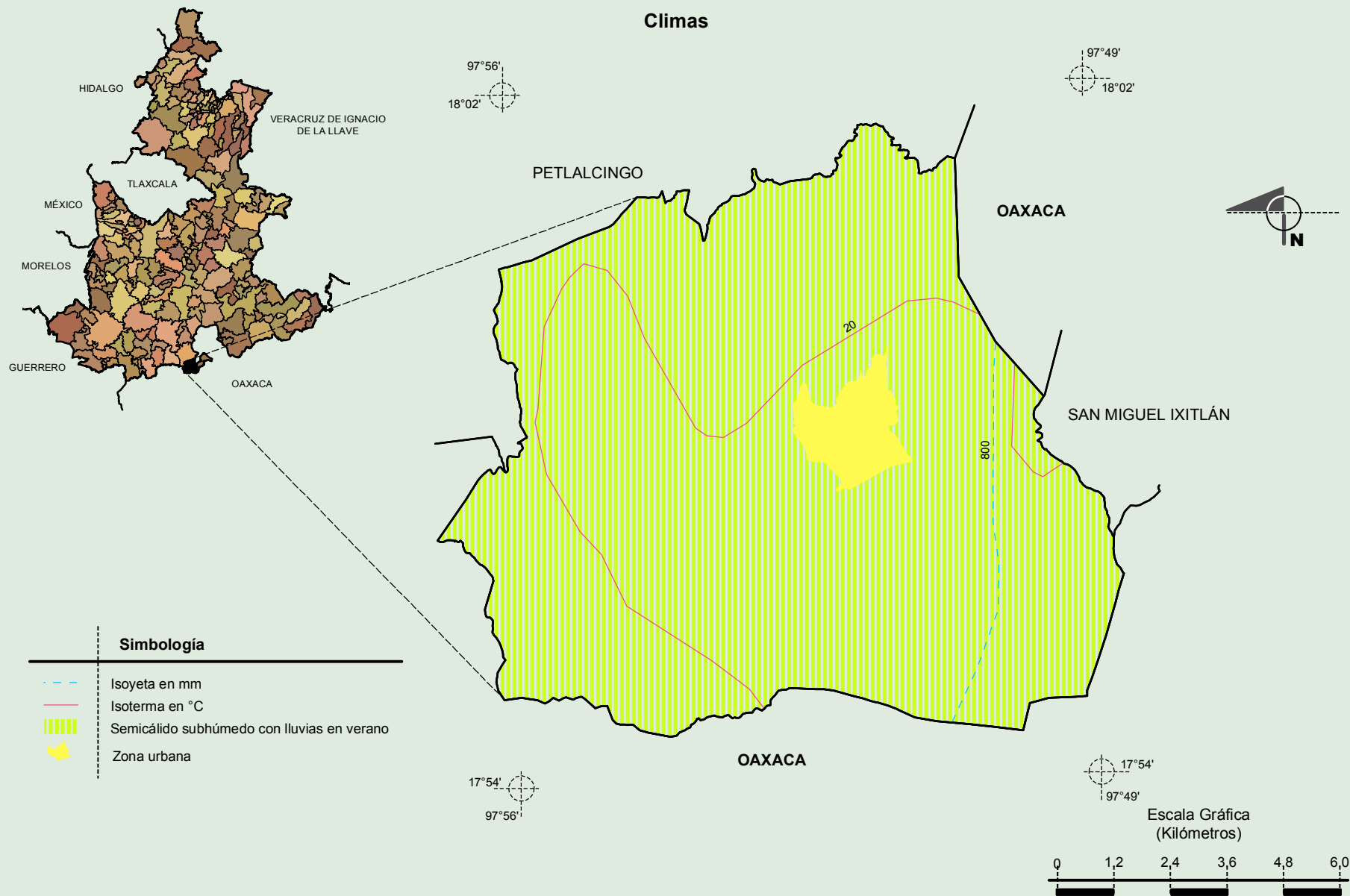
**Compendio de información geográfica municipal de los Estados Unidos Mexicanos
Chila, Puebla**



Fuente: INEGI. *Marco Geoestadístico 2010, versión 4.3.*
 INEGI. Información Topográfica Digital Escala 1:250 000 serie III.
 INEGI. Continuo Nacional del Conjunto de Datos Geográficos de la Carta Fisiográfica 1:1 000 000, serie I.
 INEGI-CONAGUA. 2007. Mapa de la Red Hidrográfica Digital de México escala 1:250 000. México.

**Compendio de información geográfica municipal de los Estados Unidos Mexicanos
Chila, Puebla**

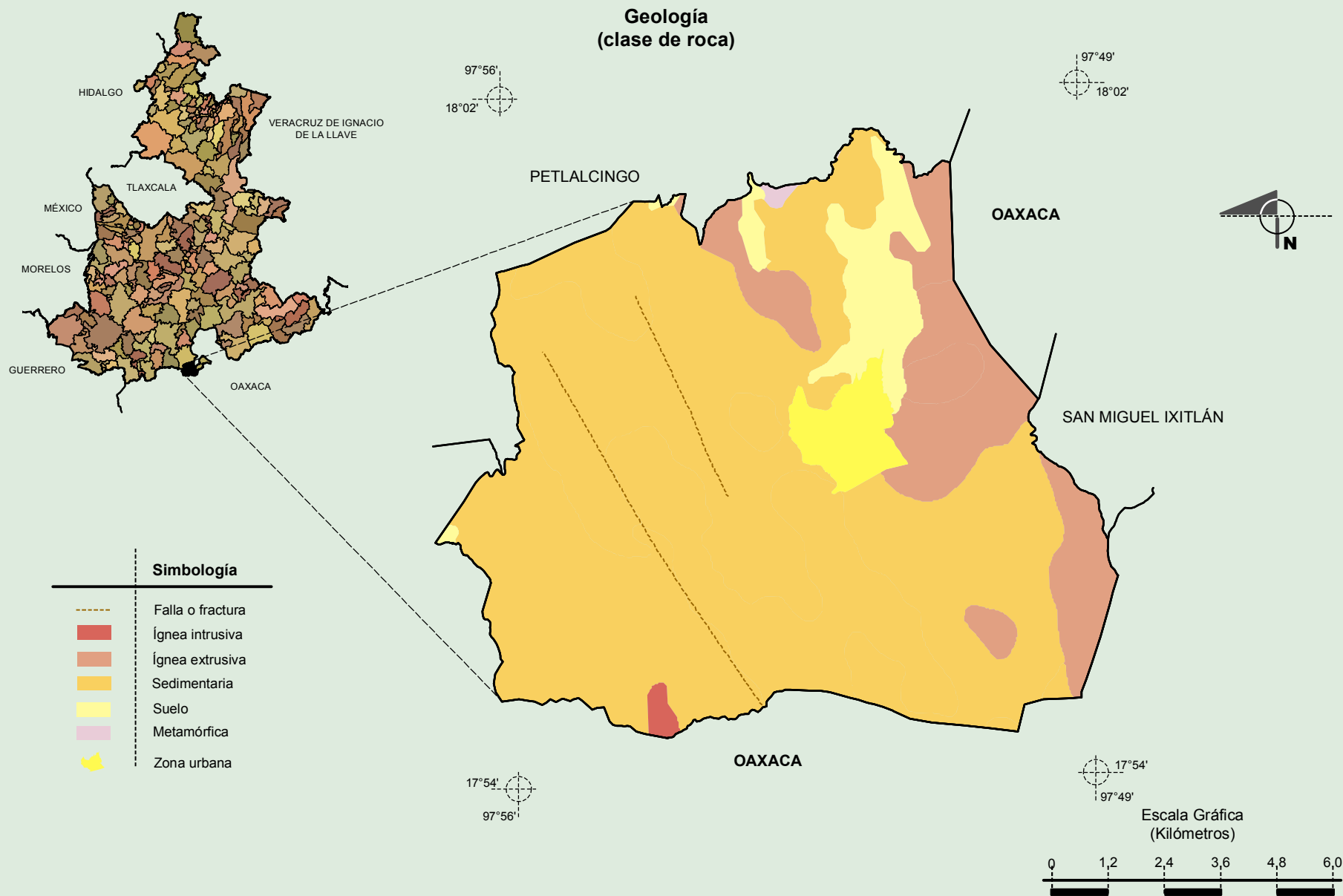
INEGI. Compendio de información geográfica municipal 2010. Chila, Puebla, 2010



Fuente: INEGI. Marco Geoestadístico 2010, versión 4.3.

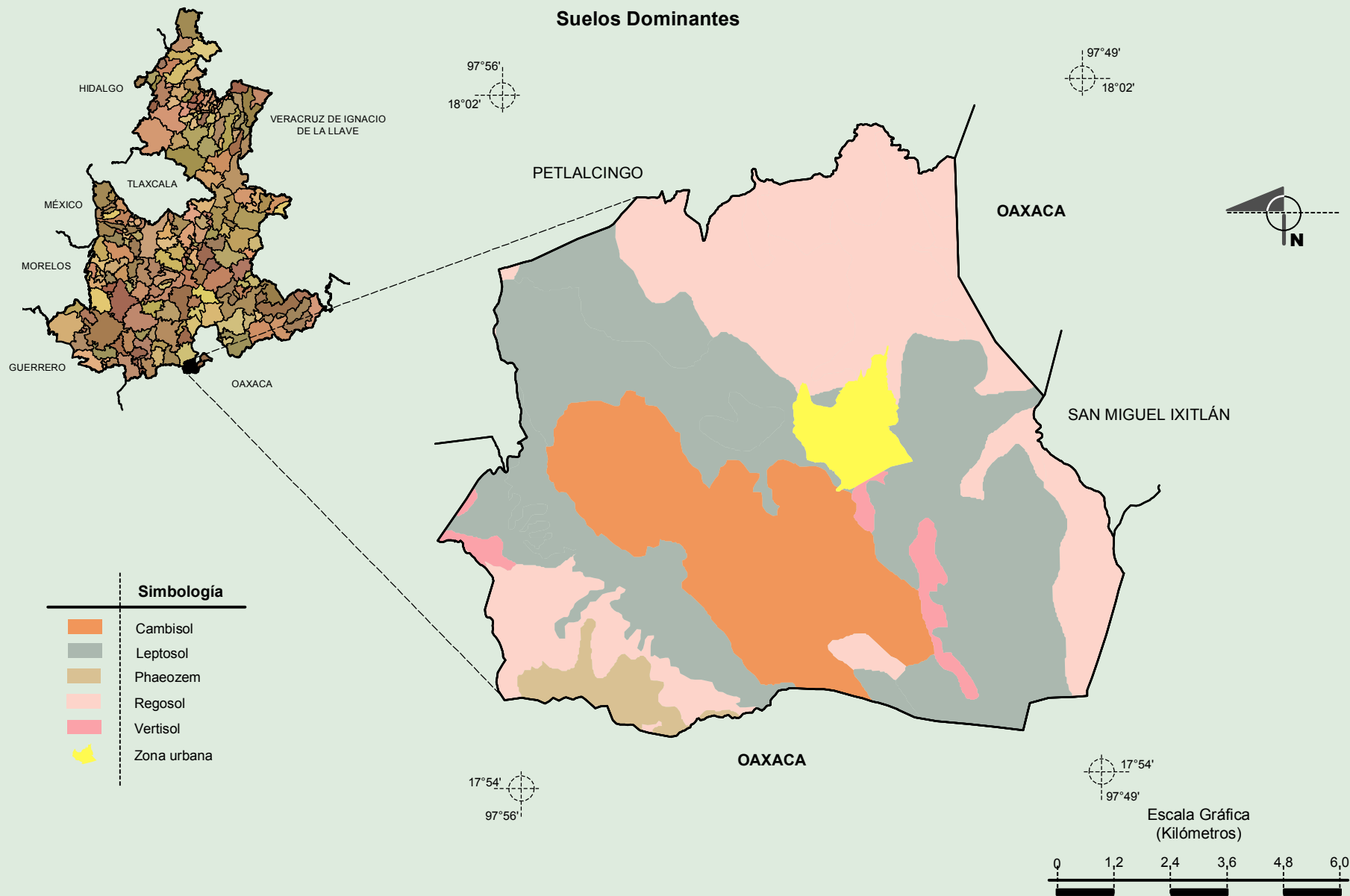
INEGI. Continuo Nacional del Conjunto de Datos Geográficos de las Cartas de Climas, Precipitación Total Anual y Temperatura Media Anual 1:1 000 000, serie I.

**Compendio de información geográfica municipal de los Estados Unidos Mexicanos
Chila, Puebla**



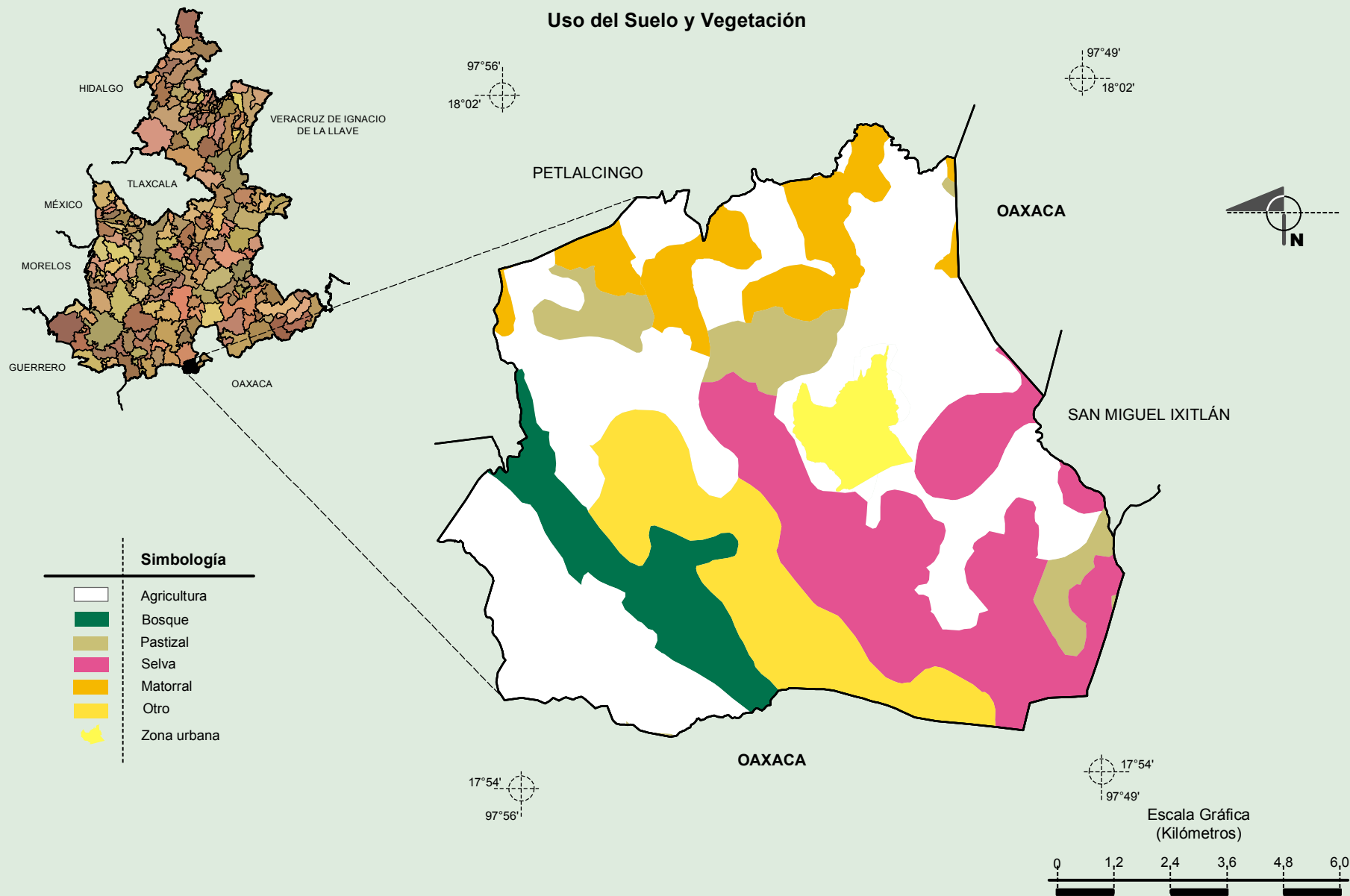
Fuente: INEGI. *Marco Geoestadístico 2010, versión 4.3.*
INEGI. Continuo Nacional del Conjunto de Datos Geográficos de la Carta Geológica 1:250 000, serie I.

**Compendio de información geográfica municipal de los Estados Unidos Mexicanos
Chila, Puebla**



Fuente: INEGI. *Marco Geoestadístico 2010, versión 4.3.*
INEGI. Conjunto de Datos Vectorial Edafológico, Escala 1:250 000, Serie II (Continuo Nacional).

**Compendio de información geográfica municipal de los Estados Unidos Mexicanos
Chila, Puebla**



Fuente: INEGI. *Marco Geoestadístico 2010, versión 4.3.*
 INEGI. Conjunto de Datos Vectoriales de Uso del Suelo y Vegetación Serie III Escala 1:250 000.