

Instituto Nacional de Estadística y Geografía



# Compendio de información geográfica municipal 2010

Guadalupe Victoria

Puebla



INSTITUTO NACIONAL  
DE ESTADÍSTICA Y GEOGRAFÍA

**Compendio de información geográfica municipal de los  
Estados Unidos Mexicanos  
Guadalupe Victoria, Puebla  
clave geoestadística 21067**

	Coordenadas y altitud	Colindancias	Otros datos
<b>Ubicación geográfica</b>	Entre los paralelos 19° 13' y 19° 24' de latitud norte; los meridianos 97° 17' y 97° 29' de longitud oeste; altitud entre 2 400 y 3 400 m.	Colinda al norte con el municipio de Tepeyahualco y el estado de Veracruz de Ignacio de la Llave; al este con el estado de Veracruz de Ignacio de la Llave y el municipio de Lafragua; al sur con los municipios de Lafragua, Tlachichuca y San Nicolás Buenos Aires; al oeste con los municipios de San Nicolás Buenos Aires y Tepeyahualco.	Ocupa el 0.66% de la superficie del estado Cuenta con 52 localidades y una población total de 16 551 habitantes <a href="http://mapserver.inegi.org.mx/mgn2k/">http://mapserver.inegi.org.mx/mgn2k/</a> ; resultado del censo 2010.

	Provincia	Subprovincia	Sistemas de topoformas
<b>Fisiografía</b>	Eje Neovolcánico (100%)	Lagos y Volcanes de Anáhuac (100%)	Llanura con lomerío (53.43%), Llanura aluvial (21.82%), Lomerío de Tobas (12.24%), Meseta basáltica (6.41%) Meseta basáltica escalonada con lomerío (5.69%), y Sierra volcánica con estrato volcanes o estrato volcanes aislados (0.41%)

	Rango de temperatura	Rango de precipitación	Clima
<b>Clima</b>	8 – 14°C	300 – 900 mm	Semiseco templado (77.31%), templado subhúmedo con lluvias en verano, de menor humedad (15.69%), semifrío subhúmedo con lluvias en verano, de humedad media (3.22%), templado subhúmedo con lluvias en verano, de humedad media (1.97%) y semifrío subhúmedo con lluvias en verano, de mayor humedad (1.81%)

	Periodo	Roca	Sitios de interés
<b>Geología</b>	Cuaternario (86.43%), Neógeno (8.63%), Cretácico (2.29%) y Terciario (0.69%)	Ígnea intrusiva: granito (0.69%) Ígnea extrusiva: toba ácida (34.06%), vitrófido riolítico (5.82%), toba básica (5.40%), brecha volcánica básica (5.02%), basalto (4.48%), andesita (3.76%), brecha volcánica ácida (3.22%), toba intermedia (3.37%) y brecha volcánica intermedia (1.50%) Sedimentaria: brecha sedimentaria (7.66%), calizalutita (1.43%) y caliza (0.87%) Suelo: aluvial (20.76%)	No disponible

*Nota: el porcentaje faltante corresponde a Zona Urbana con (1.09%) y Cuerpos de Agua con (0.87%).*

<b>Edafología</b>	Suelo dominante
	Arenosol (40.28%), Phaeozem (22.44%), Leptosol (15.34%), Andosol (13.84%) y Fluvisol (5.73%)

*Nota: el porcentaje faltante corresponde a Zona Urbana con (1.09%), Cuerpos de Agua con (0.87%) y NA con (0.41%).*

	Región hidrológica	Cuenca	Subcuenca	Corrientes de agua	Cuerpos de agua
<b>Hidrografía</b>	Balsas (100%)	R. Atoyac (100%)	L. Totolzingo (100%)	Perennes Intermitentes: Dos y Agua Metacoyote	Perennes: La Preciosa (0.87%)

	Uso del suelo	Vegetación
<b>Uso del suelo y vegetación</b>	Agricultura (63.94%) y zona urbana (1.09%)	Bosque (13.60%), matorral (12.07%), pastizal (7.51%) y área sin vegetación (0.51%)

*Nota: el porcentaje faltante corresponde a Cuerpos de Agua con (0.87%) y NA con (0.41%).*

	Agrícola	Pecuario
<b>Uso potencial de la tierra</b>	Para la agricultura mecanizada continua (66.70%) Para la agricultura con tracción animal estacional (12.54%) Para la agricultura manual estacional (3.28%) No apta para la agricultura (17.48%)	Para el establecimiento de praderas cultivadas con maquinaria agrícola (66.70%) Para el establecimiento de praderas cultivadas con tracción animal (1.59%) Para el aprovechamiento de la vegetación natural diferente del pastizal (18.60%) Para el aprovechamiento de la vegetación natural únicamente por el ganado caprino (10.75%) No apta para uso pecuario (2.36%)

<b>Zona urbana</b>	La zona urbana está creciendo sobre rocas ígneas extrusivas del Cuaternario, en llanura aluvial; sobre áreas donde originalmente había suelos denominados Arenosol, Andosol y Fluvisol; tiene clima semiseco templado y está creciendo sobre terrenos previamente ocupados por agricultura y pastizal.
--------------------	--------------------------------------------------------------------------------------------------------------------------------------------------------------------------------------------------------------------------------------------------------------------------------------------------------

<b>Zonas arqueológicas y monumentos históricos</b>	La Iglesia en honor a la Virgen de Guadalupe (parroquia), su interior exhibe cuadros y murales pintados en tela, al óleo y acuarela, otro atractivo, el parque municipal localizado en la cabecera municipal.
----------------------------------------------------	---------------------------------------------------------------------------------------------------------------------------------------------------------------------------------------------------------------

Fuente: [www.inafed.gob.mx/wb2/ELOCAL/ELOC\\_Enciclopedia](http://www.inafed.gob.mx/wb2/ELOCAL/ELOC_Enciclopedia)

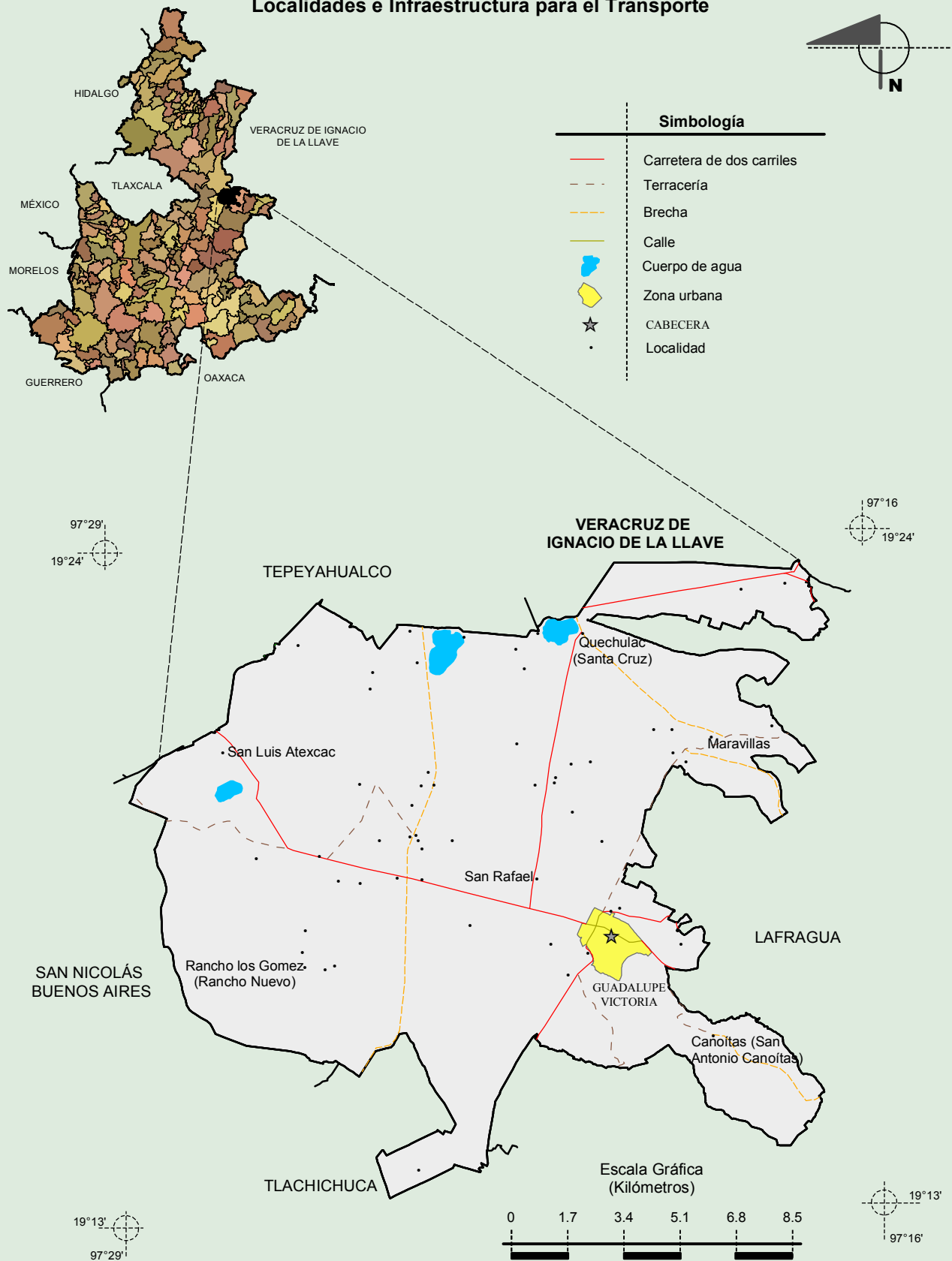
<b>Hablantes de lengua indígena</b>	Dialecto	Número de personas
	Zapoteca, Náhuatl, Popoloca, Purépecha, Tzeltal y No especificado	33

Fuente: INEGI. Puebla. *II Censo de Población y Vivienda, 2005. Tabulados básicos*

<b>Cultura popular</b>	Artesanías	Gastronomía	Música
	Elaboran Cristos de cerámica, forjan el hierro y elaboran adoquín.	Alimentos: Barbacoa blanca, mixiotes, chiles en nogada, mole poblano. Bebidas: Pulque y aguardiente. Dulces: De calabaza y camotes.	Sus fiestas religiosas y patronales las celebran con música, con instrumentos de viento.

Fuente: [www.inafed.gob.mx/wb2/ELOCAL/ELOC\\_Enciclopedia](http://www.inafed.gob.mx/wb2/ELOCAL/ELOC_Enciclopedia)

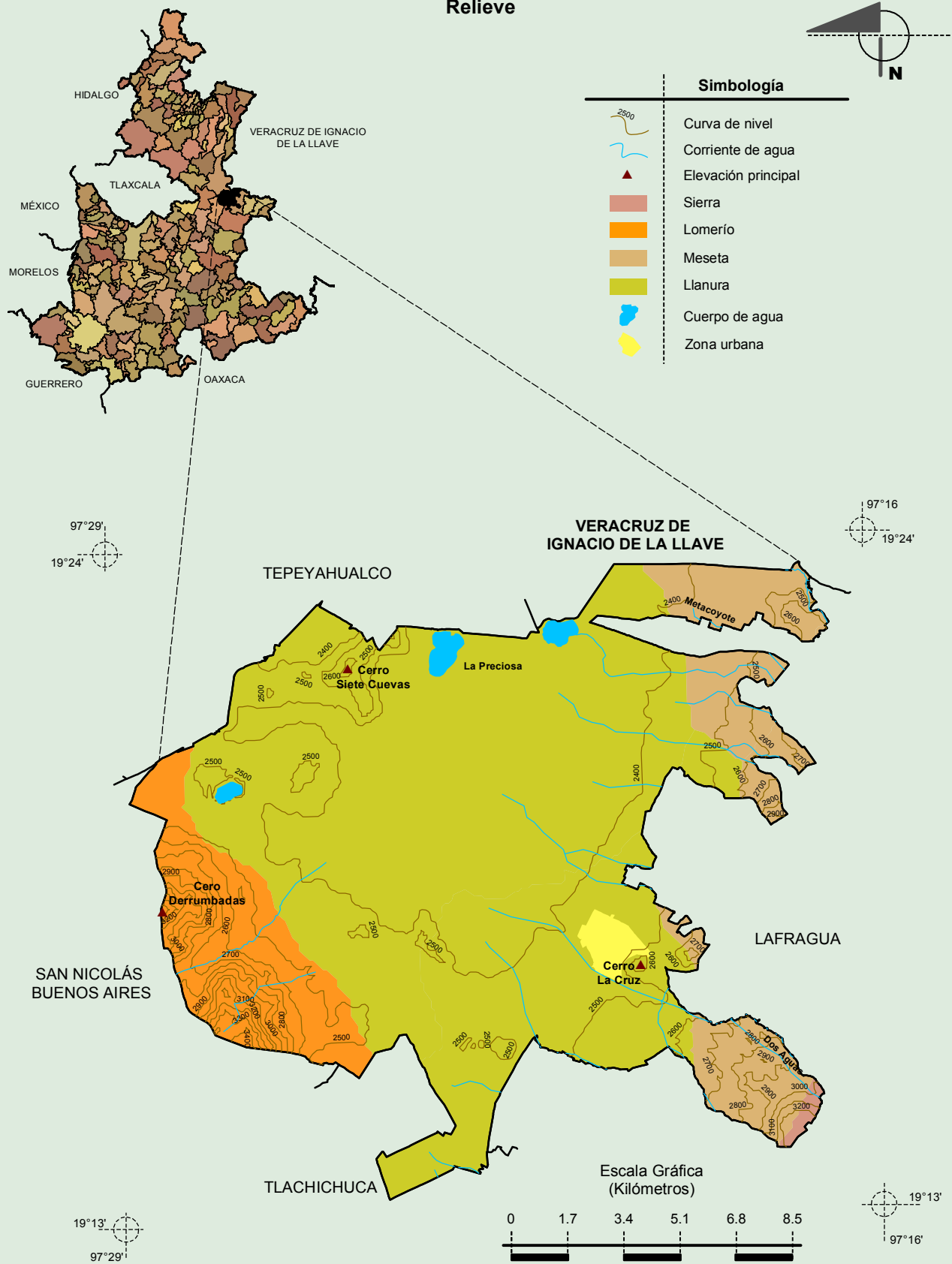
Localidades e Infraestructura para el Transporte



Fuente: INEGI. Marco Geoestadístico 2010, versión 4.3.  
 INEGI. Información Topográfica Digital Escala 1:250 000 serie II y III.

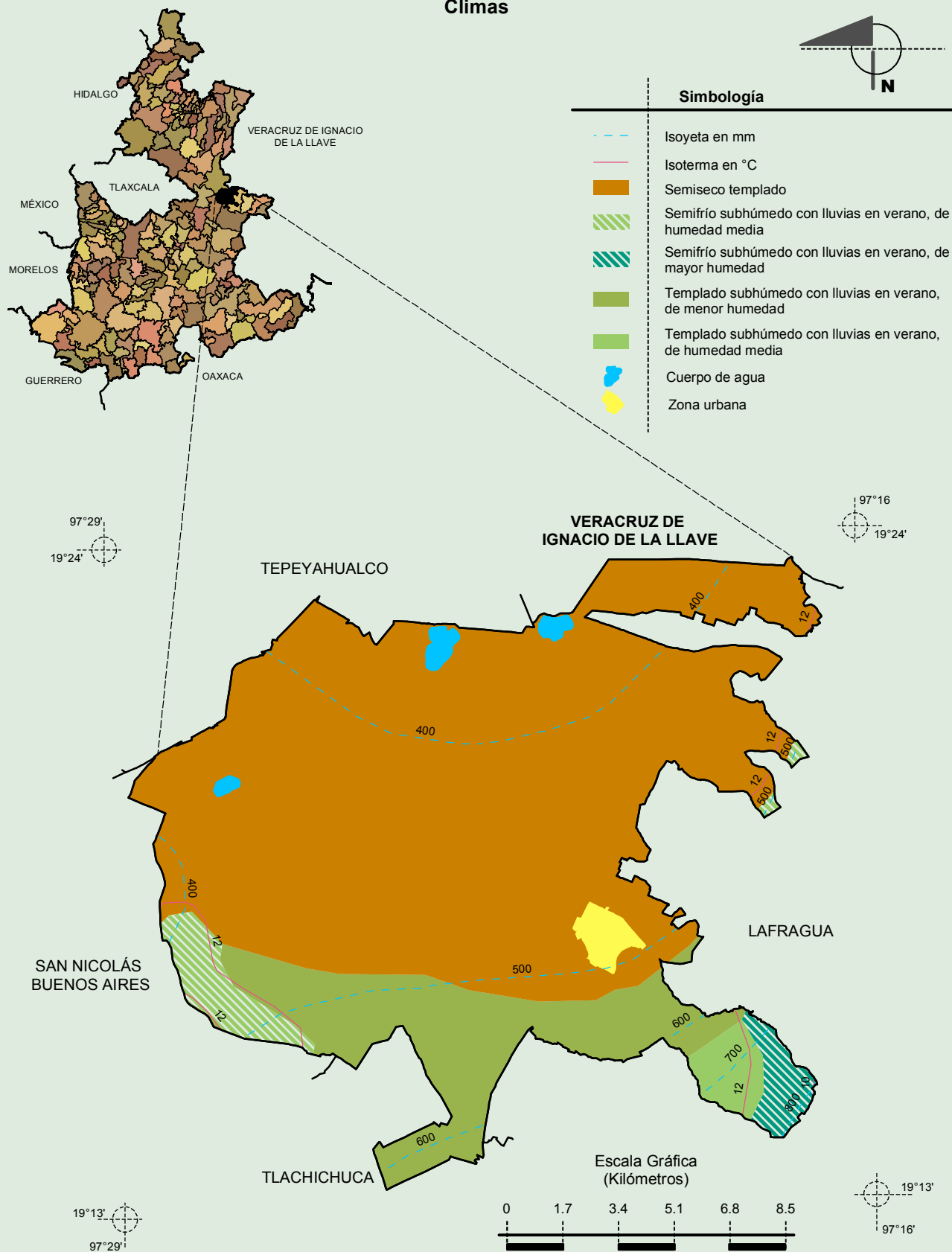
Compendio de información geográfica municipal de los Estados Unidos Mexicanos  
 Guadalupe Victoria, Puebla

Relieve



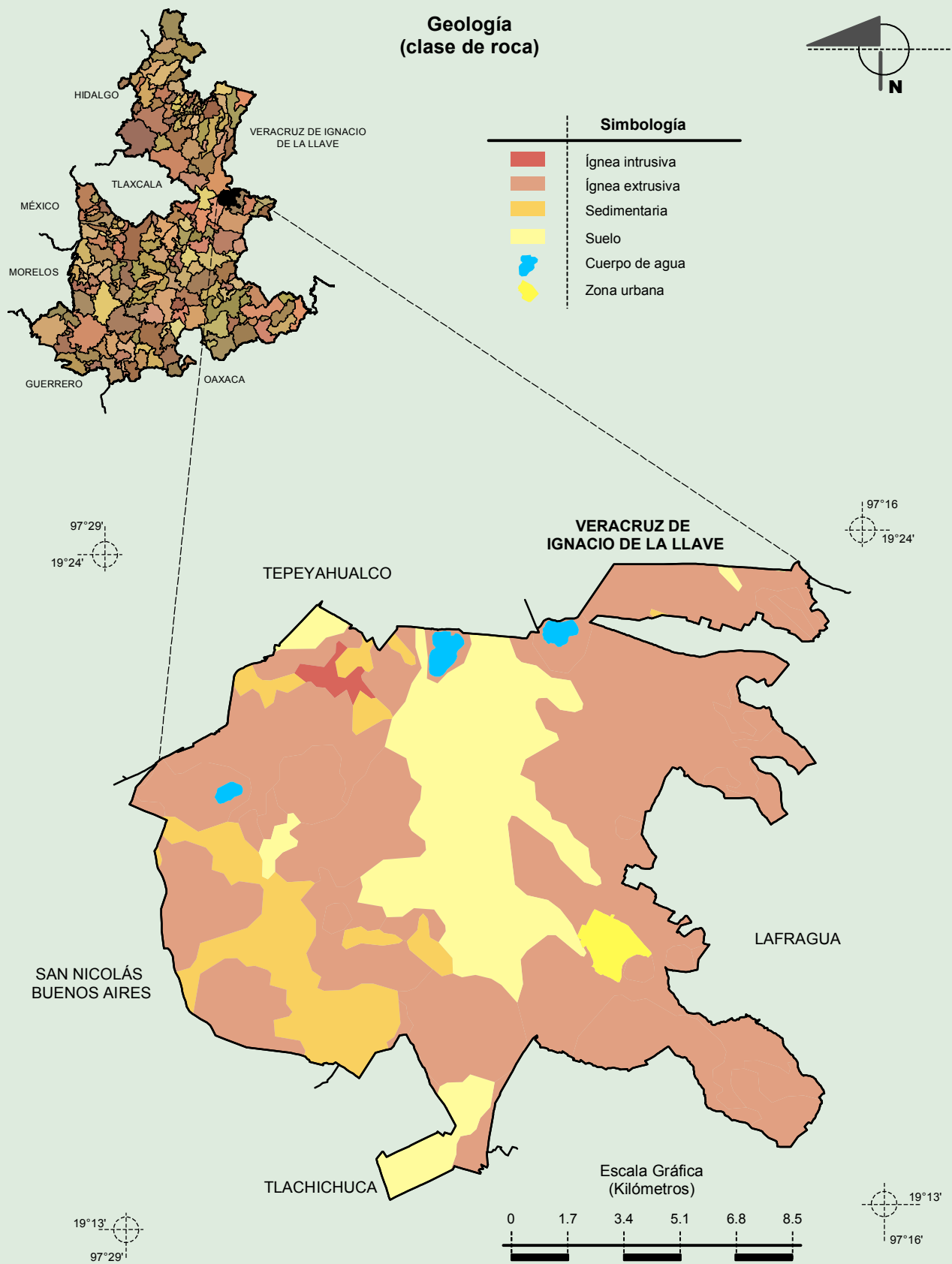
Fuente: INEGI. *Marco Geoestadístico 2010, versión 4.3*.  
 INEGI. Información Topográfica Digital Escala 1:250 000 serie II y III.  
 INEGI. Continuo Nacional del Conjunto de Datos Geográficos de la Carta Fisiográfica 1:1 000 000, serie I.  
 INEGI-CONAGUA. 2007. Mapa de la Red Hidrográfica Digital de México escala 1:250 000. México.

Climas



Fuente: INEGI. *Marco Geoestadístico 2010, versión 4.3.*  
 INEGI. Información Topográfica Digital Escala 1:250 000 serie II.  
 INEGI. Continuo Nacional del Conjunto de Datos Geográficos de las Cartas de Climas, Precipitación Total Anual y Temperatura Media Anual 1:1 000 000, serie I.

**Compendio de información geográfica municipal de los Estados Unidos Mexicanos  
Guadalupe Victoria, Puebla**

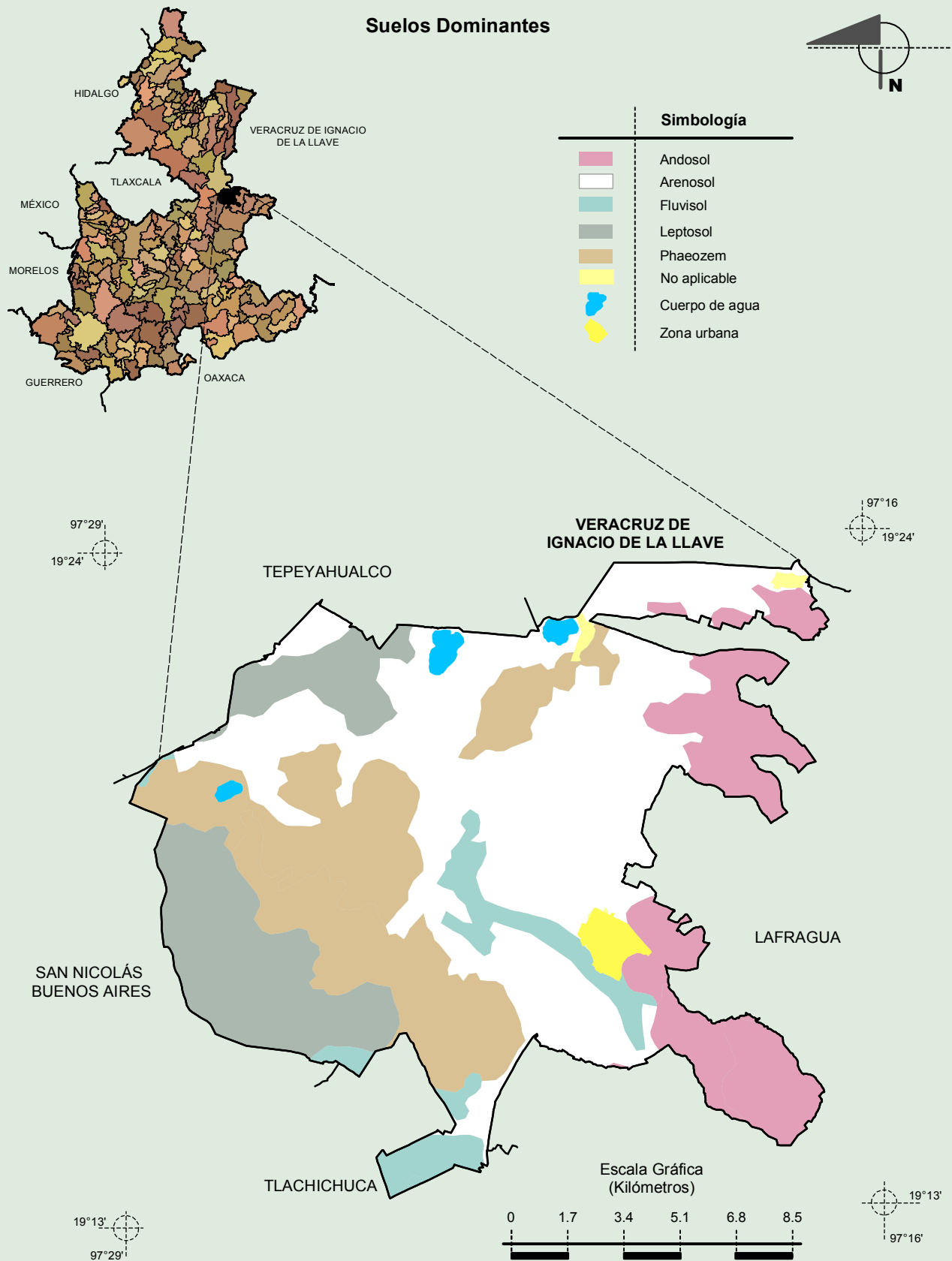


Fuente: INEGI. *Marco Geoestadístico 2010, versión 4.3.*  
 INEGI. Información Topográfica Digital Escala 1:250 000 serie II.  
 INEGI. Continuo Nacional del Conjunto de Datos Geográficos de la Carta Geológica 1:250 000, serie I.



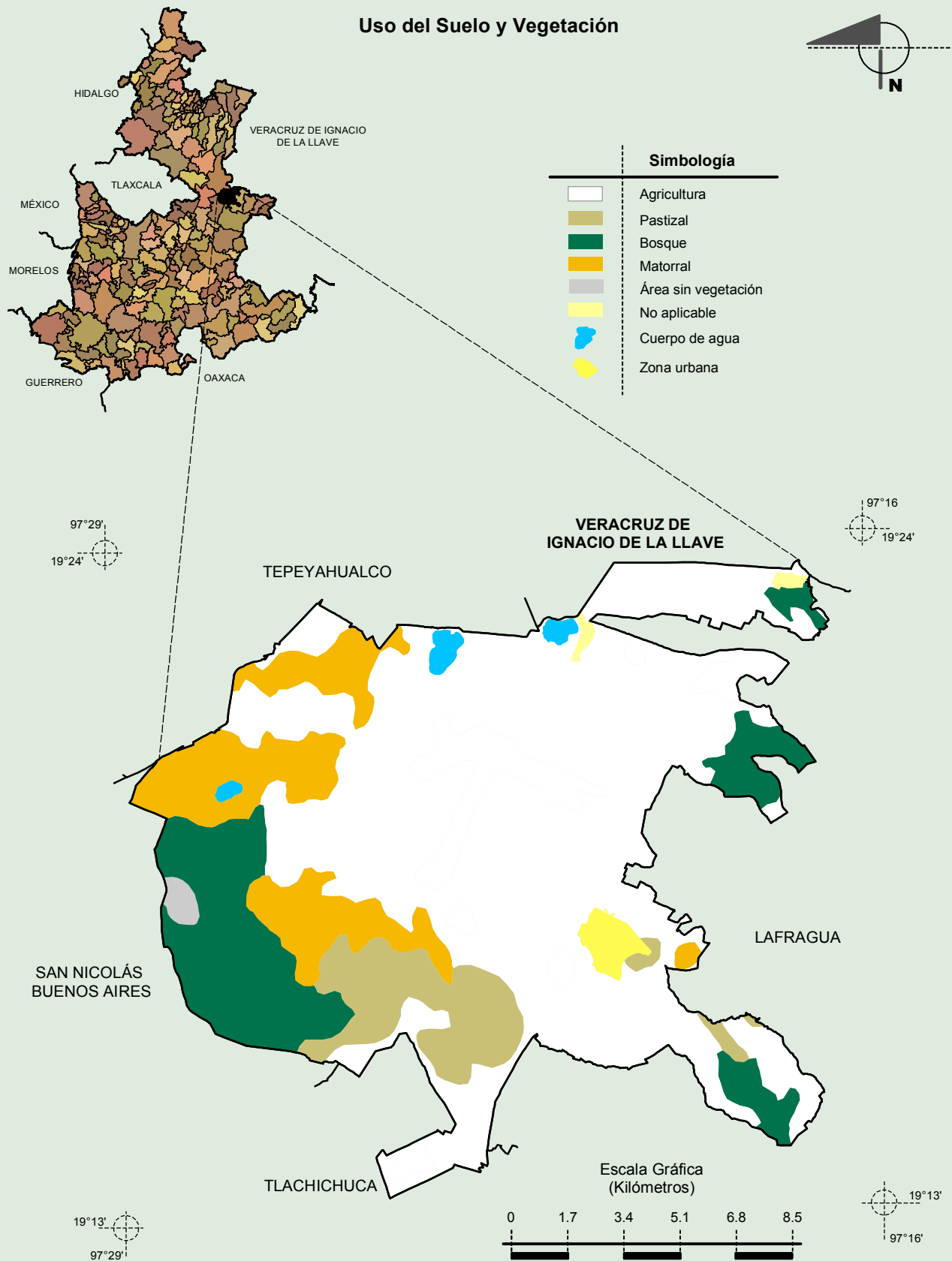
**Compendio de información geográfica municipal de los Estados Unidos Mexicanos  
Guadalupe Victoria, Puebla**

**Suelos Dominantes**



Fuente: INEGI. *Marco Geoestadístico 2010, versión 4.3.*  
 INEGI. Información Topográfica Digital Escala 1:250 000 serie II.  
 INEGI. Conjunto de Datos Vectorial Edafológico, Escala 1:250 000, Serie II (Continuo Nacional).

Uso del Suelo y Vegetación



Fuente: INEGI. *Marco Geoestadístico 2010, versión 4.3.*  
 INEGI. Información Topográfica Digital Escala 1:250 000 serie II.  
 INEGI. Conjunto de Datos Vectoriales de Uso del Suelo y Vegetación Serie III Escala 1:250 000.