



Compendio de información geográfica municipal 2010

Huaquechula

Puebla



INSTITUTO NACIONAL
DE ESTADÍSTICA Y GEOGRAFÍA

**Compendio de información geográfica municipal de los
Estados Unidos Mexicanos
Huaquechula, Puebla
clave geoestadística 21069**

	Coordenadas y altitud	Colindancias	Otros datos
Ubicación geográfica	Entre los paralelos 18° 39' y 18° 52' de latitud norte; los meridianos 98° 22' y 98° 41' de longitud oeste; altitud entre 1 200 y 2 100 m.	Colinda al norte con los municipios de Atzitzihuacán y Atlixco; al este con los municipios de Atlixco, San Diego la Mesa Tochimiltzingo y Tepeojuma; al sur con los municipios de Tepeojuma, Tlapanala y Tepexco; al oeste con los municipios de Tepexco, Acteopan, Tepemaxalco y Atzitzihuacán.	Ocupa el 0.67% de la superficie del estado. Cuenta con 60 localidades y una población total de 25 373 habitantes http://mapserver.inegi.org.mx/mg_n2k/ ; resultado del censo 2010.

	Provincia	Subprovincia	Sistemas de topoformas
Fisiografía	Eje Neovolcánico (100%)	Lagos y Volcanes de Anáhuac (95.60%) y Sierras del Sur de Puebla (4.40%)	Llanura aluvial con lomerío (67.00%), Meseta basáltica con cañadas (20.86%), Meseta basáltica con lomerío (7.50%), Sierra volcánica de laderas tendidas con lomerío (4.40%) y Sierra compleja (0.24%)

	Rango de temperatura	Rango de precipitación	Clima
Clima	18 – 24°C	800 – 1 100 mm	Semicálido subhúmedo con lluvias en verano de menor humedad (52.10%), semicálido subhúmedo con lluvias en verano de humedad media (28.51%), cálido subhúmedo con lluvias en verano (15.66%) y templado subhúmedo con lluvias en verano (3.73%)

	Periodo	Roca	Sitios de interés
Geología	Cuaternario (65.01%), Cretácico (17.06%), Neógeno (12.38%), Paleógeno (2.45%) y Terciario (0.71%)	Ígnea extrusiva: toba básica (11.67%) y andesita-brecha volcánica intermedia (5.89%) Sedimentaria: caliza (17.06%), arenisca-conglomerado (4.42%), conglomerado (2.45%), yeso (2.07%) y limolita-arenisca (0.71%) Suelo: aluvial (53.34%)	No disponible

Nota: el porcentaje faltante corresponde a Zona Urbana con (2.39%).

	Suelo dominante
Edafología	Leptosol (34.50%), Fluvisol (30.66%), Phaeozem (17.45%), Cambisol (11.90%), Gypsisol (2.10%) y Calcisol (1%)

Nota: el porcentaje faltante corresponde a Zona Urbana con (2.39%).

	Región hidrológica	Cuenca	Subcuenca	Corrientes de agua	Cuerpos de agua
Hidrografía	Balsas (100%)	R Atoyac (100%)	R. Nexapa (100%)	Perennes: Ahuehuello, Atila (Huitzilac), Grande, Matadero y Nexapa Intermitentes	No disponible

	Uso del suelo	Vegetación
Uso del suelo y vegetación	Agricultura (64.16%) y zona urbana (2.39%)	Selva (17.93%), bosque (7.27%), otro (4.76%) y pastizal (3.49%)

	Agrícola	Pecuario
Uso potencial de la tierra	Para la agricultura mecanizada continua (62.59%) Para la agricultura con tracción animal estacional (0.40%) No apta para la agricultura (37.01%)	Para el establecimiento de praderas cultivadas con maquinaria agrícola (62.59%) Para el establecimiento de praderas cultivadas con tracción animal (0.40%) Para el aprovechamiento de la vegetación natural diferente del pastizal (11.20%) Para el aprovechamiento de la vegetación natural únicamente por el ganado caprino (18.66%) No apta para uso pecuario (7.15%)

Zona urbana	Las zonas urbanas están creciendo sobre suelo aluvial del Cuaternario, en llanura aluvial con lomerío; sobre áreas donde originalmente había suelo denominado Fluvisol; tienen clima semicálido subhúmedo con lluvias en verano, de menor humedad, y están creciendo sobre terrenos previamente ocupados por agricultura.
--------------------	---

Zonas arqueológicas y monumentos históricos	<p>Arquitectónico Religioso: Ex-convento de Huaquechula; la orden franciscana llegó en 1530 y empezó a recluir gente para que ayudaran a levantar el convento y el templo. La gente indígena inició la planta baja en 1531; ya finalizada, la construcción pasa a manos de Fray Juan de Alameda y lo termina en el año de 1580, haciendo de esta el primer convento en el Municipio de Huaquechula.</p> <p>Arquitectónico Civil: Zócalo, Centro de Huaquechula. Es un testigo del paso del tiempo. Tiene, estratégicamente dispuestas, huellas de las diferentes etapas que ha vivido el lugar. La piedra del sol o calendario, la cabeza fragmentada de Quetzalcóatl y la lápida cuya fecha está inscrita en numeración prehispánica ejemplo del esplendor precolombino. La cruz de piedra sobre el mundo custodiado por el sol y la luna (frente al ex-convento), la fuente de cantera negra que canta la bienvenida al visitante y los monumentos coloniales como la Parroquia, el caserío y los Portales son muestras vivientes de épocas posteriores.</p> <p>Piedra Máscara: Monumento de forma irregular ubicada en el antiguo camino a San Juan Vallarta la cual representa la formación de una deidad de los antiguos habitantes de Huaquechula, que sin llegar a concluirse deja únicamente el rostro fuera de la piedra.</p> <p>Piedra del Sol y la Luna: Se localiza en el antiguo camino hacia el potrero de Xonaca, en una de sus caras irregulares muestra un eclipse de luna. Se cree que fue representada por los antiguos pobladores de la región en su éxodo hacia otros lugares como Cholula.</p> <p>La piedra del Coyote: Se localiza en la subida del río hacia el potrero de Xonaca. Se piensa que es la representación de la muerte de un coyote que merodeaba la región, pues arriba de la figura tiene una cruz latina, por lo que se supone fue hecha por antiguos pobladores prehispánicos.</p>
--	--

Fuente: www.inafed.gob.mx/wb2/ELOCAL/ELOC_Enciclopedia

Hablantes de lengua indígena	Dialecto	Número de personas
	Mixteca, Zapoteca, Náhuatl, Otomí, Tzeltal y No especificado	147

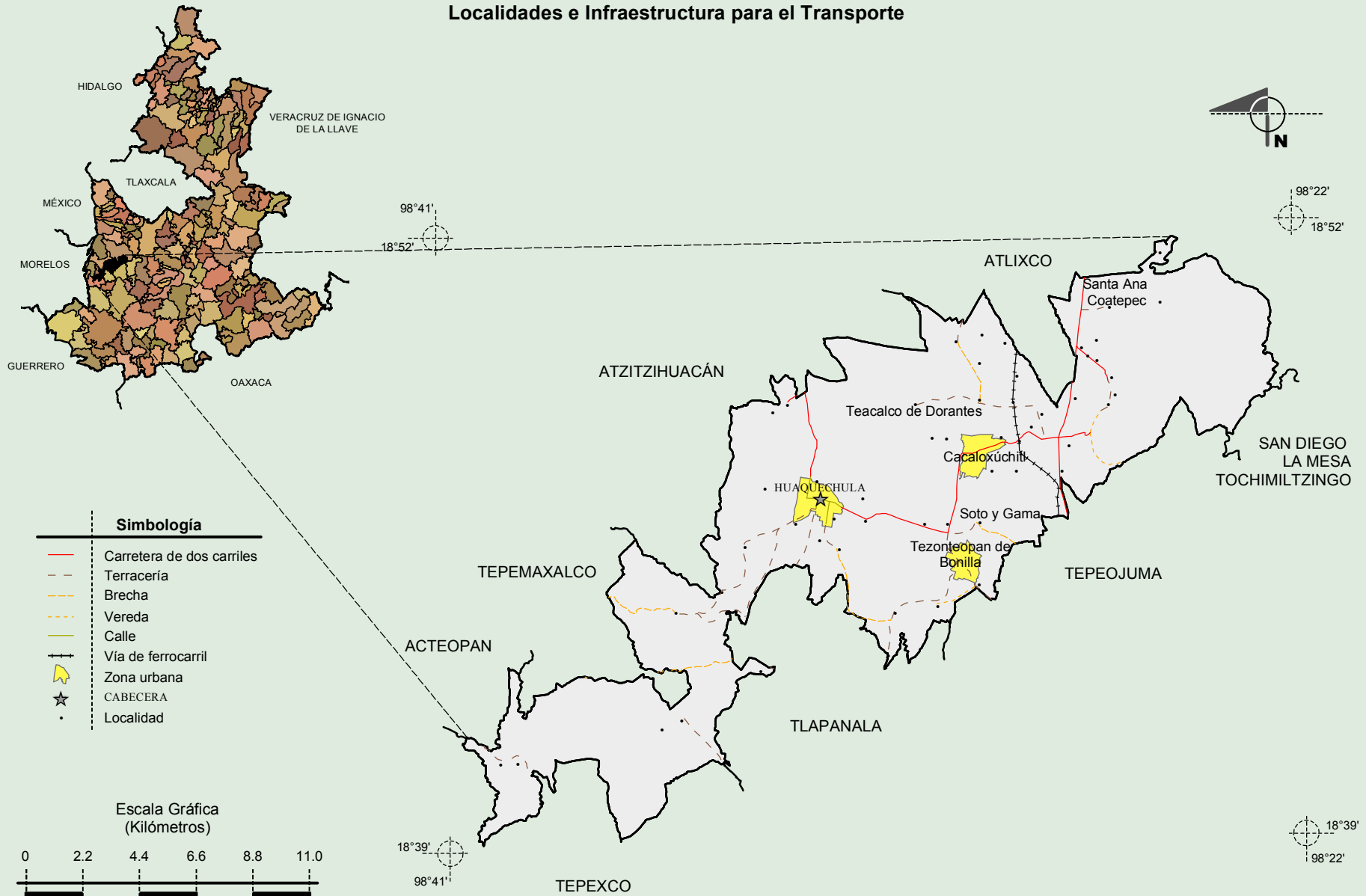
Fuente: INEGI. Puebla. *II Censo de Población y Vivienda, 2005. Tabulados básicos*

Cultura popular	Artesanías	Gastronomía	Música
	Lo más popular de su artesanía son los trabajos en cerería, hojalata, los floreros y jarras de vidrio prensado, comales, figuritas de yeso; candelabros y sahumeros vidriados en negro y de barro decorado en policromía con relieves de ángeles y arcángeles, vírgenes y flores.	Alimentos: Mole, pipián verde con flores de zompantele, adobo negro, tamales de ceniza con frijol ayocote, panes conocidos popularmente como rosquetes, marquesotes, hojaldras, tostadas catarinos, polvorones, y el tradicional pan de muerto que se acompaña con chocolate criollo (de agua o leche). Dulces: Pancololote, palanqueta, alegría y jamoncillo. En día de plaza o festivos se acostumbra tomar nieves entre las que destacan la de sabores, el mantecado, el sorbete y la de leche con canela.	No disponible

Fuente: www.inafed.gob.mx/wb2/ELOCAL/ELOC_Enciclopedia

**Compendio de información geográfica municipal de los Estados Unidos Mexicanos
Huaquechula, Puebla**

Localidades e Infraestructura para el Transporte

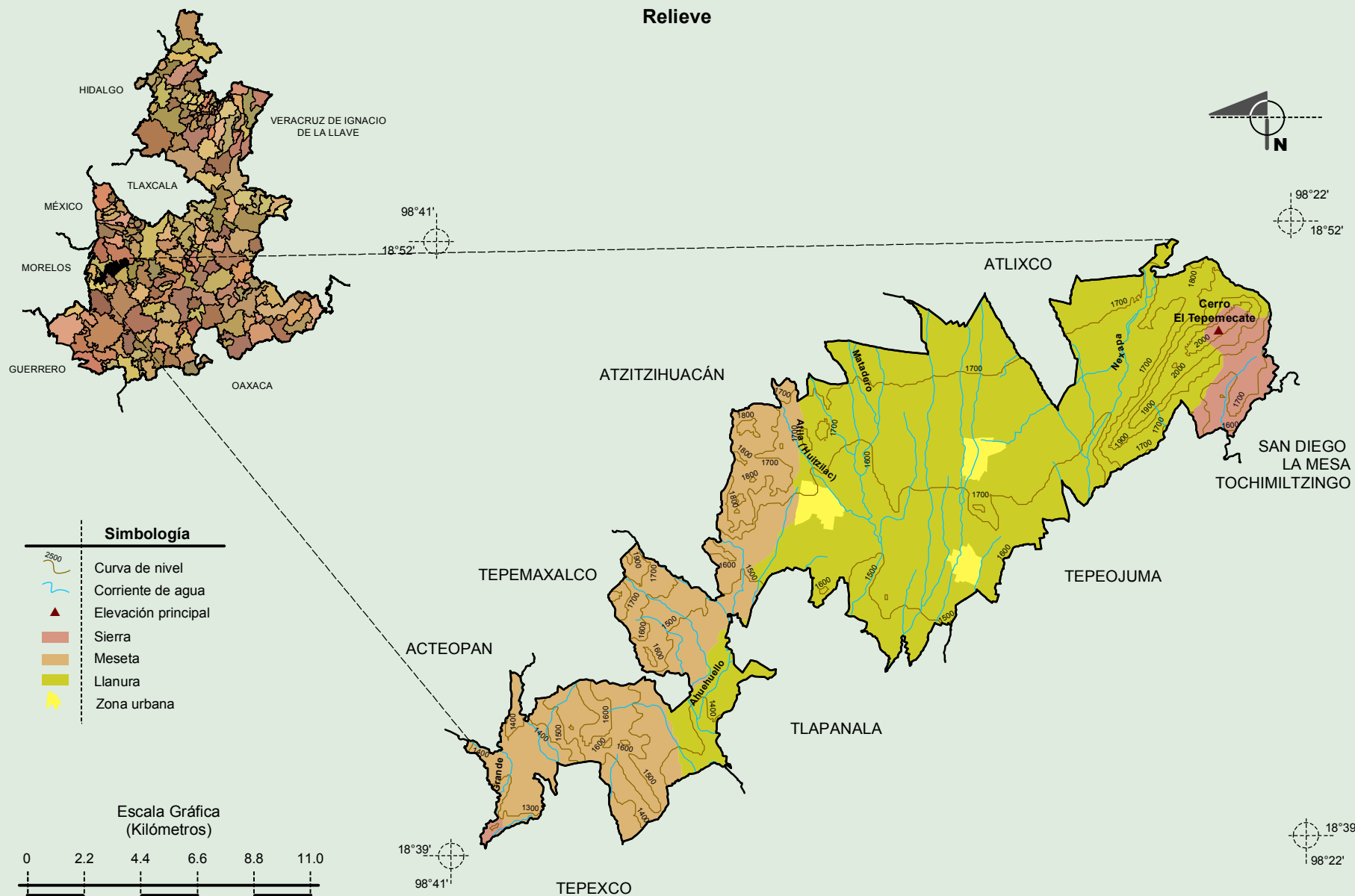


Fuente: INEGI. Marco Geoestadístico 2010, versión 4.3.

INEGI. Información Topográfica Digital Escala 1:250 000 serie III.

**Compendio de información geográfica municipal de los Estados Unidos Mexicanos
Huaquechula, Puebla**

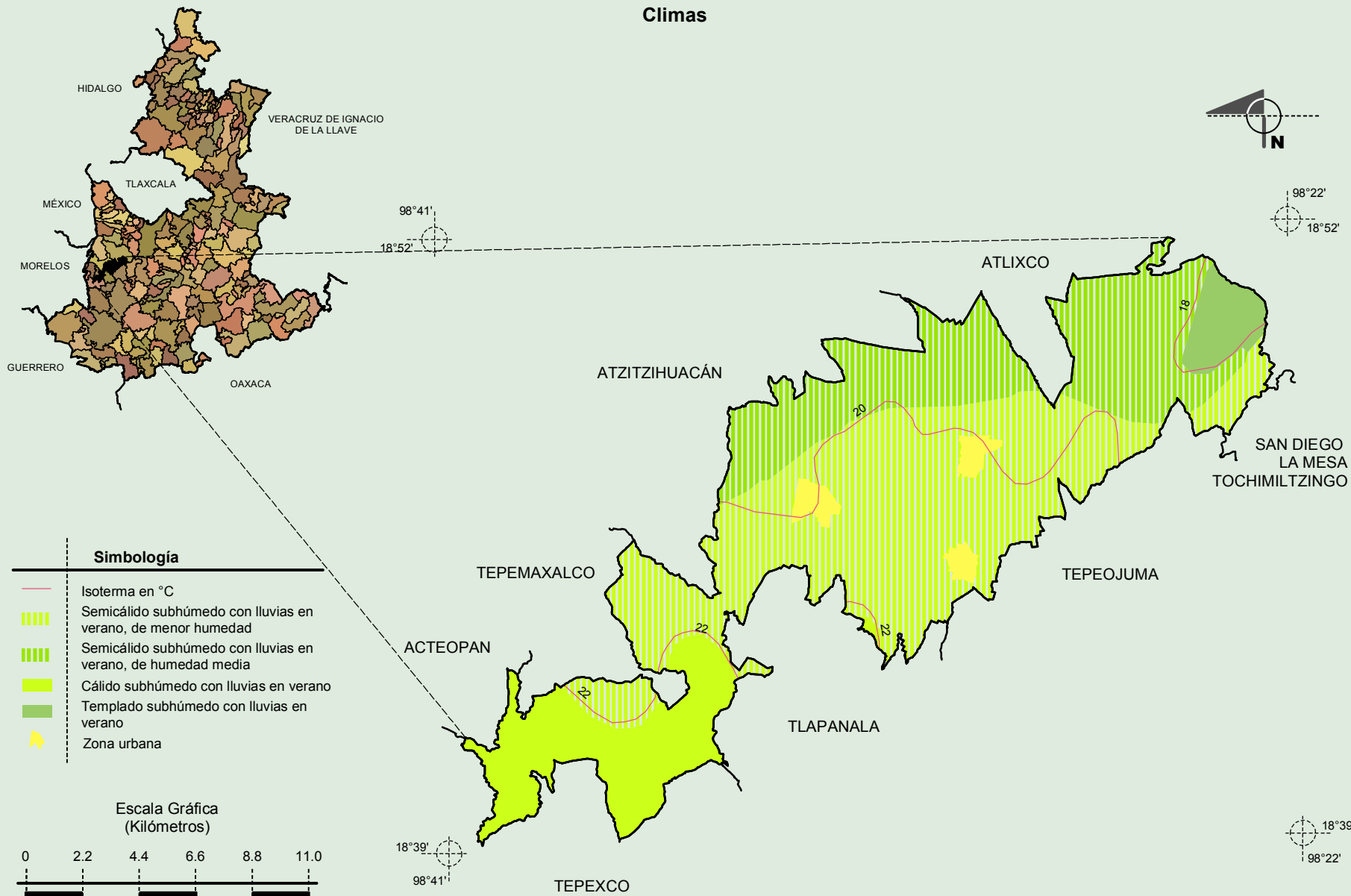
Relieve



Fuente: INEGI. *Marco Geoestadístico 2010, versión 4.3.*
 INEGI. Información Topográfica Digital Escala 1:250 000 serie III.
 INEGI. Continuo Nacional del Conjunto de Datos Geográficos de la Carta Fisiográfica 1:1 000 000, serie I.
 INEGI-CONAGUA. 2007. Mapa de la Red Hidrográfica Digital de México escala 1:250 000. México.

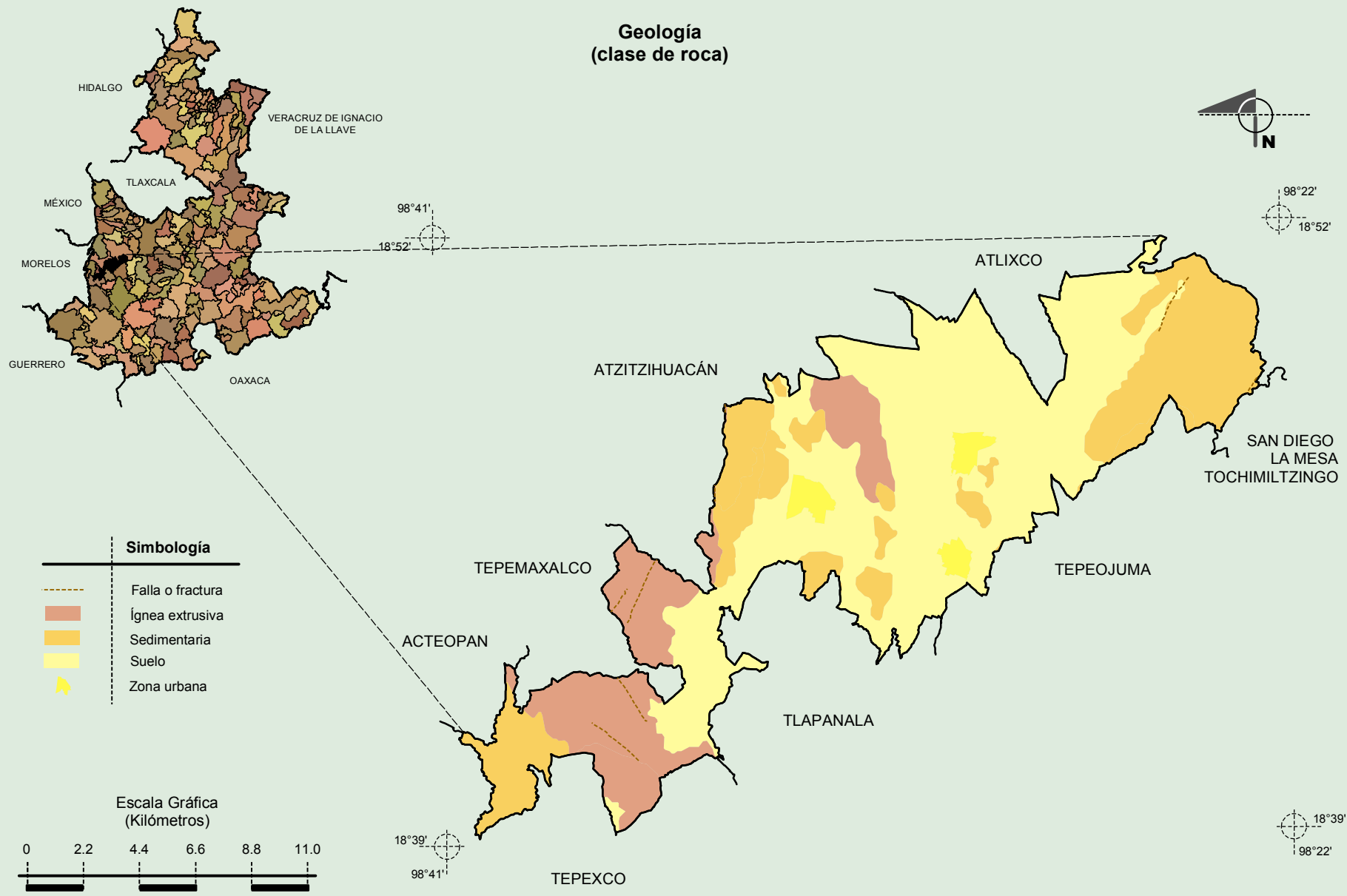
Compendio de información geográfica municipal de los Estados Unidos Mexicanos Huaquechula, Puebla

Climas



Fuente: INEGI. *Marco Geoestadístico 2010, versión 4.3.*
 INEGI. Continuo Nacional del Conjunto de Datos Geográficos de las Cartas de Climas y Temperatura Media Anual 1:1 000 000, serie I.

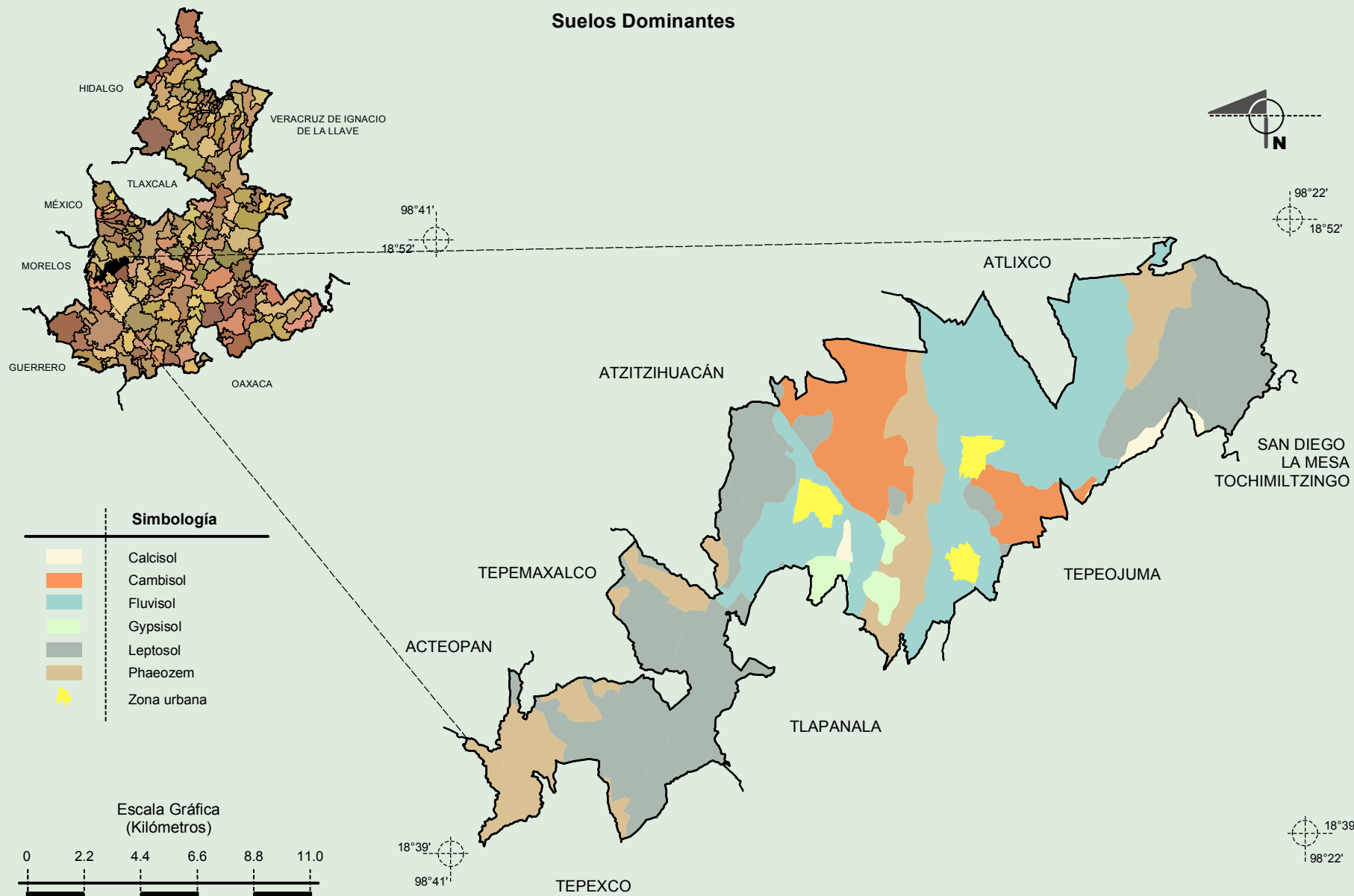
**Compendio de información geográfica municipal de los Estados Unidos Mexicanos
Huaquechula, Puebla**



Fuente: INEGI. *Marco Geoestadístico 2010, versión 4.3.*
INEGI. Continuo Nacional del Conjunto de Datos Geográficos de la Carta Geológica 1:250 000, serie I.

**Compendio de información geográfica municipal de los Estados Unidos Mexicanos
Huaquechula, Puebla**

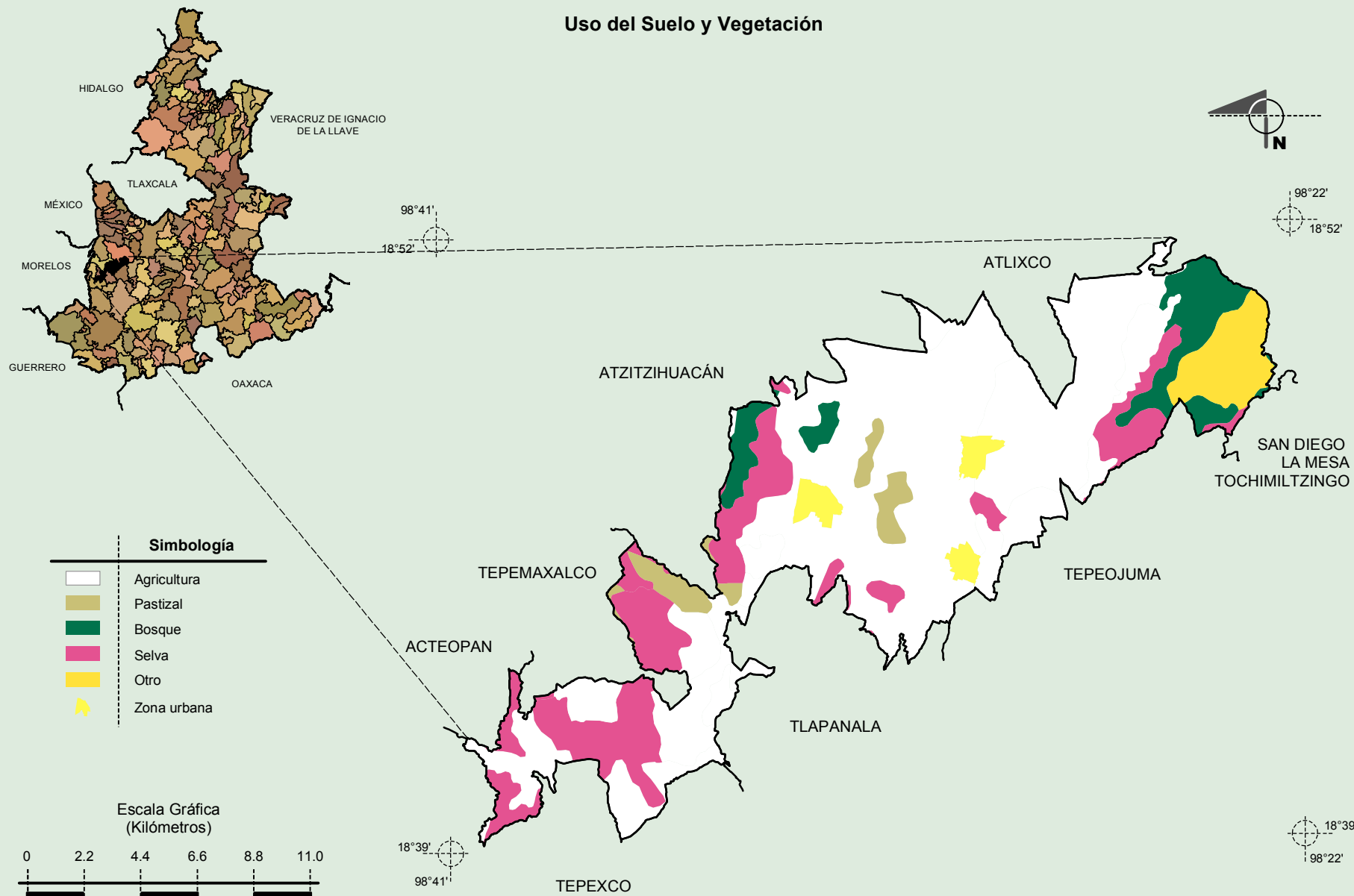
Suelos Dominantes



Fuente: INEGI. Marco Geoestadístico 2010, versión 4.3.
INEGI. Conjunto de Datos Vectorial Edafológico, Escala 1:250 000, Serie II (Continuo Nacional).

**Compendio de información geográfica municipal de los Estados Unidos Mexicanos
Huaquechula, Puebla**

Uso del Suelo y Vegetación



Fuente: INEGI. *Marco Geoestadístico 2010, versión 4.3.*
INEGI. Conjunto de Datos Vectoriales de Uso del Suelo y Vegetación Serie III Escala 1:250 000.