



# Compendio de información geográfica municipal 2010

Ixcaquixtla

Puebla



INSTITUTO NACIONAL  
DE ESTADÍSTICA Y GEOGRAFÍA

## Compendio de información geográfica municipal de los Estados Unidos Mexicanos Ixcaquixtla, Puebla clave geoestadística 21082

Ubicación geográfica	Coordenadas y altitud	Colindancias	Otros datos
	Entre los paralelos 18° 25' y 18° 32' de latitud norte; los meridianos 97° 46' y 97° 54' de longitud oeste; altitud entre 1 800 y 2 200 m.	Colinda al norte con los municipios de Tepexi de Rodríguez y Juan N. Méndez; al este con los municipios de Juan N. Méndez y Coyotepec; al sur con los municipios de Coyotepec y Tepexi de Rodríguez; al oeste con el municipio de Tepexi de Rodríguez.	Ocupa el 0.31% de la superficie del estado Cuenta con 34 localidades y una población total de 8 093 habitantes <a href="http://mapserver.inegi.org/mg_n2k/">http://mapserver.inegi.org/mg_n2k/</a> ; resultado del censo 2010.

Fisiografía	Provincia	Subprovincia	Sistemas de topofomas
	Eje Neovolcánico (100%)	Sierras del Sur de Puebla (100%)	Llanura de piso rocoso o cementado (100%)

Clima	Rango de temperatura	Rango de precipitación	Clima
	16 – 18°C	600 - 800 mm	Templado subhúmedo con lluvias en verano (100%)

Geología	Periodo	Roca	Sitios de interés
	Cuaternario (63.34%) y Cretácico (34.07%)	Sedimentaria: caliche (36.97%), caliza (33.12%) y lutita-arenisca (0.95%) Suelo: aluvial (26.37%)	No disponible

*Nota: el porcentaje faltante corresponde a Zona Urbana con (2.32%) y Cuerpos de Agua con (0.27%).*

Edafología	Suelo dominante
	Leptosol (38.11%), Phaeozem (36.78%) y Vertisol (22.52%)

*Nota: el porcentaje faltante corresponde a Zona Urbana con (2.32%) y Cuerpos de Agua con (0.27%).*

Hidrografía	Región hidrológica	Cuenca	Subcuenca	Corrientes de agua	Cuerpos de agua
	Balsas (100%)	R. Atoyac (100%)	R. Acatlán (97.44%) y R. Atoyac-Balcón del Diablo (2.56%)	Intermitentes	Intermitente (0.27%): Cuatro Rayas, Dolores y El Carmen

Uso del suelo y vegetación	Uso del suelo	Vegetación
	Agricultura (71.14%) y zona urbana (2.32%)	Matorral (12.92%) y otro (12.73%)

Nota: el porcentaje faltante corresponde a Cuerpos de Agua con (0.27%) y NA con (0.62%).

Uso potencial de la tierra	Agrícola	Pecuario
	Para la agricultura mecanizada continua (50.42%) Para la agricultura con tracción animal continua (13.64%) No apta para la agricultura (35.94%)	Para el establecimiento de praderas cultivadas con maquinaria agrícola (50.42%) Para el establecimiento de praderas cultivadas con tracción animal (13.64%) Para el aprovechamiento de la vegetación natural diferente del pastizal (24.72%) No apta para uso pecuario (11.22%)

Zona urbana	
	La zona urbana está creciendo sobre rocas sedimentarias del Cuaternario, en llanura de piso rocoso o cementado; sobre áreas donde originalmente había suelo denominado Phaeozem; tiene clima templado subhúmedo con lluvias en verano y está creciendo sobre terrenos previamente ocupados por agricultura.

Zonas arqueológicas y monumentos históricos	
	Parroquia de San Juan Bautista, templo construido en el siglo XVIII de estilo churrigueresco con oratorio adornado con oro. Parque municipal, licenciado Benito Juárez ubicado en la cabecera municipal. Monumentos: al Benemérito de las Américas, Don Miguel Hidalgo y Costilla, a la Bandera Nacional y busto al General Nava Castillo.

Fuente: [www.inafed.gob.mx/wb2/ELOCAL/ELOC\\_Enciclopedia](http://www.inafed.gob.mx/wb2/ELOCAL/ELOC_Enciclopedia)

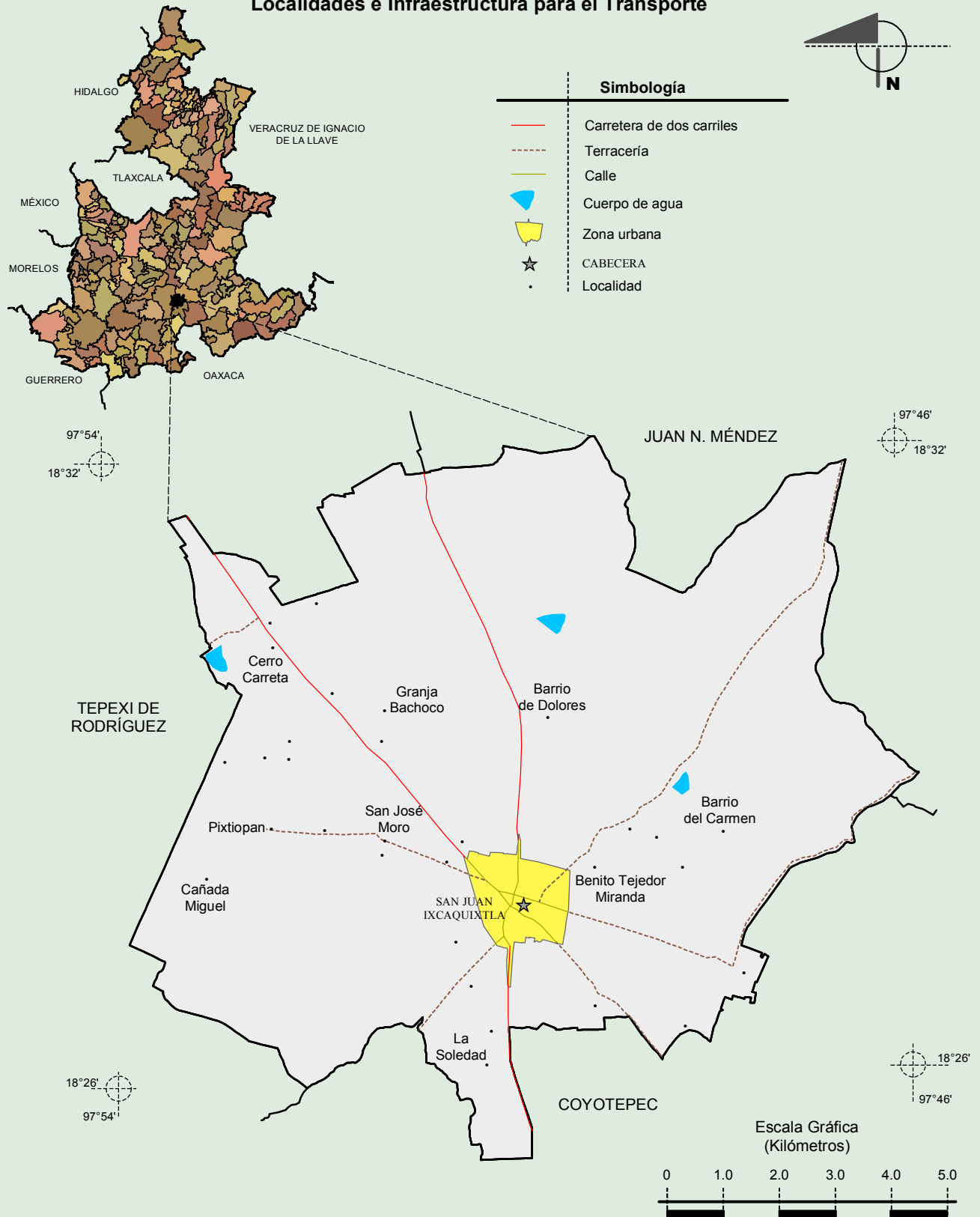
Hablantes de lengua indígena	Dialecto	Número de personas
	Mixteco, Mazateco, Náhuatl, Otomí, Totonaco y No especificado	32

Fuente: INEGI. Puebla. II Censo de Población y Vivienda, 2005. Tabulados básicos

	Artesanías	Gastronomía	Música
<b>Cultura popular</b>	Se elaboran petates, cestos de carrizo y jarcería.	Alimentos: pipián, mole poblano, tamales de ceniza, "teteles" (memelas de chicharrón), tlaxcales, tlacoyos y chilate condimentado con tempezquixtles. Dulces: dulce de ciruela criolla. Bebidas: atole de ciruela, chocolate, aguardiente de caña.	No disponible

Fuente: [www.inafed.gob.mx/wb2/ELOCAL/ELOC](http://www.inafed.gob.mx/wb2/ELOCAL/ELOC) Enciclopedia

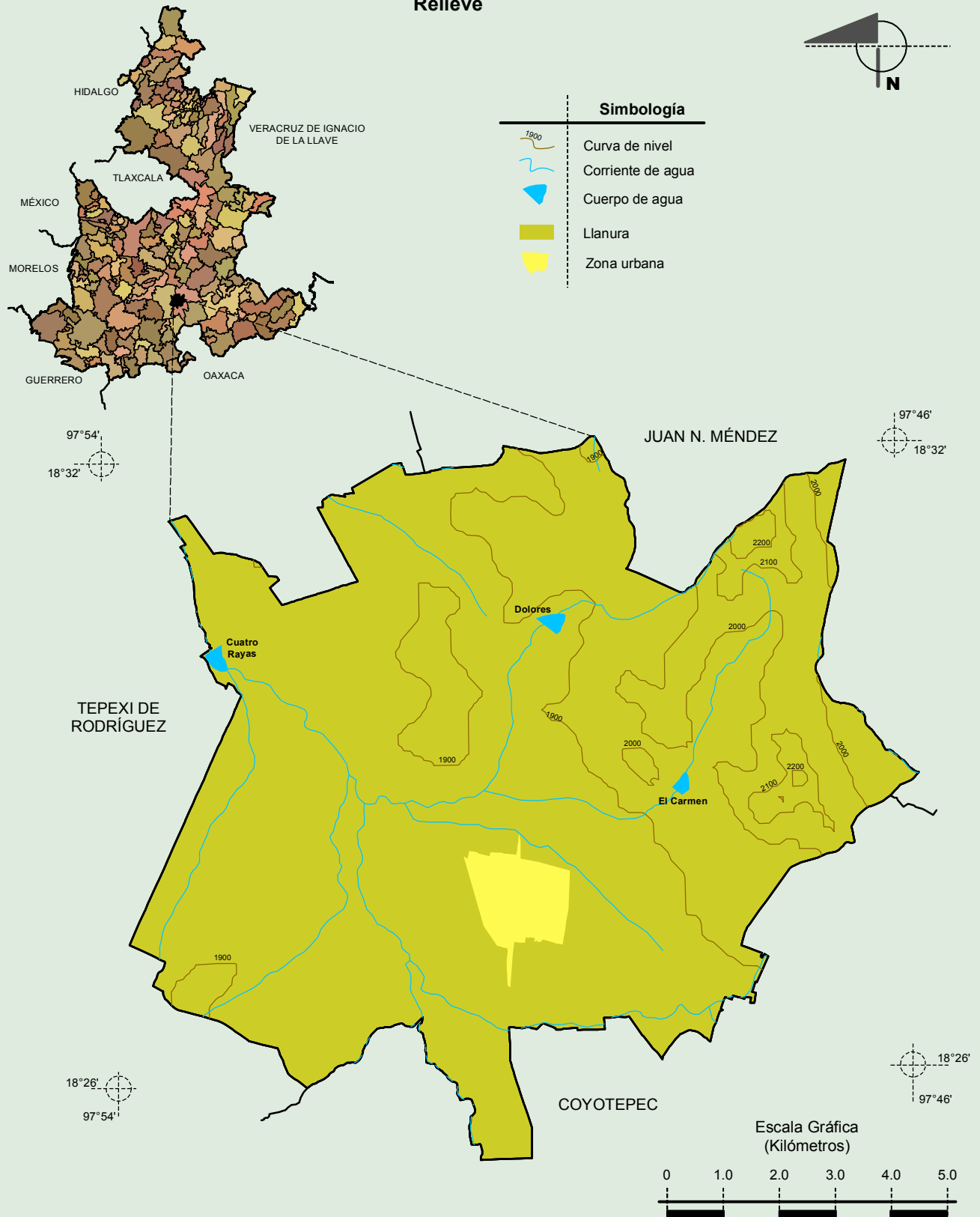
**Localidades e Infraestructura para el Transporte**



Fuente: INEGI. *Marco Geoestadístico 2010, versión 4.3.*  
 INEGI. Información Topográfica Digital Escala 1:250 000 serie II y III.

**Compendio de información geográfica municipal de los Estados Unidos Mexicanos  
Ixcaquixtla, Puebla**

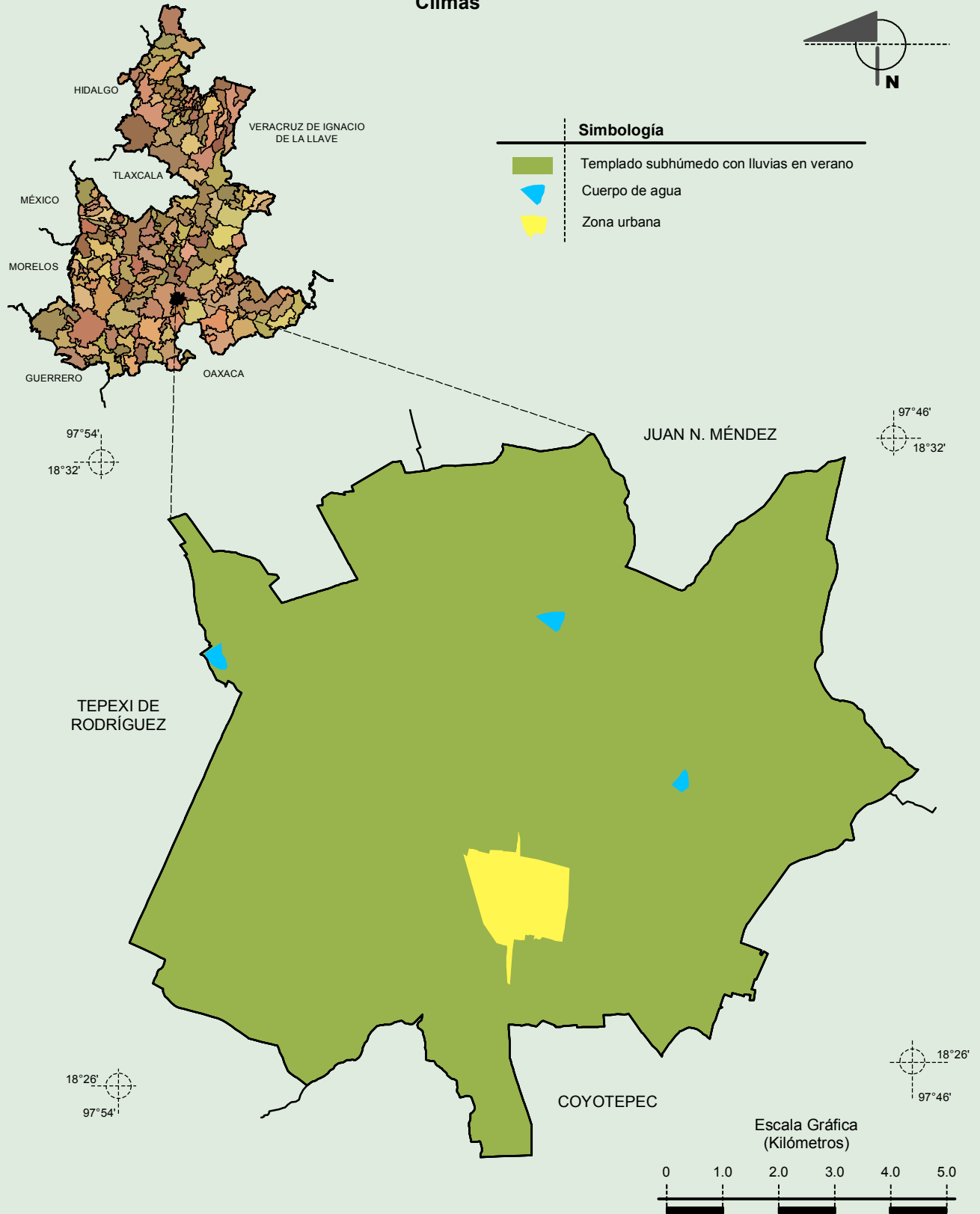
**Relieve**



Fuente: INEGI. *Marco Geoestadístico 2010, versión 4.3.*  
 INEGI. Información Topográfica Digital Escala 1:250 000 serie II y III.  
 INEGI. Continuo Nacional del Conjunto de Datos Geográficos de la Carta Fisiográfica 1:1 000 000, serie I.  
 INEGI-CONAGUA. 2007. Mapa de la Red Hidrográfica Digital de México escala 1:250 000. México.

Compendio de información geográfica municipal de los Estados Unidos Mexicanos  
Ixcaquixtla, Puebla

Climas

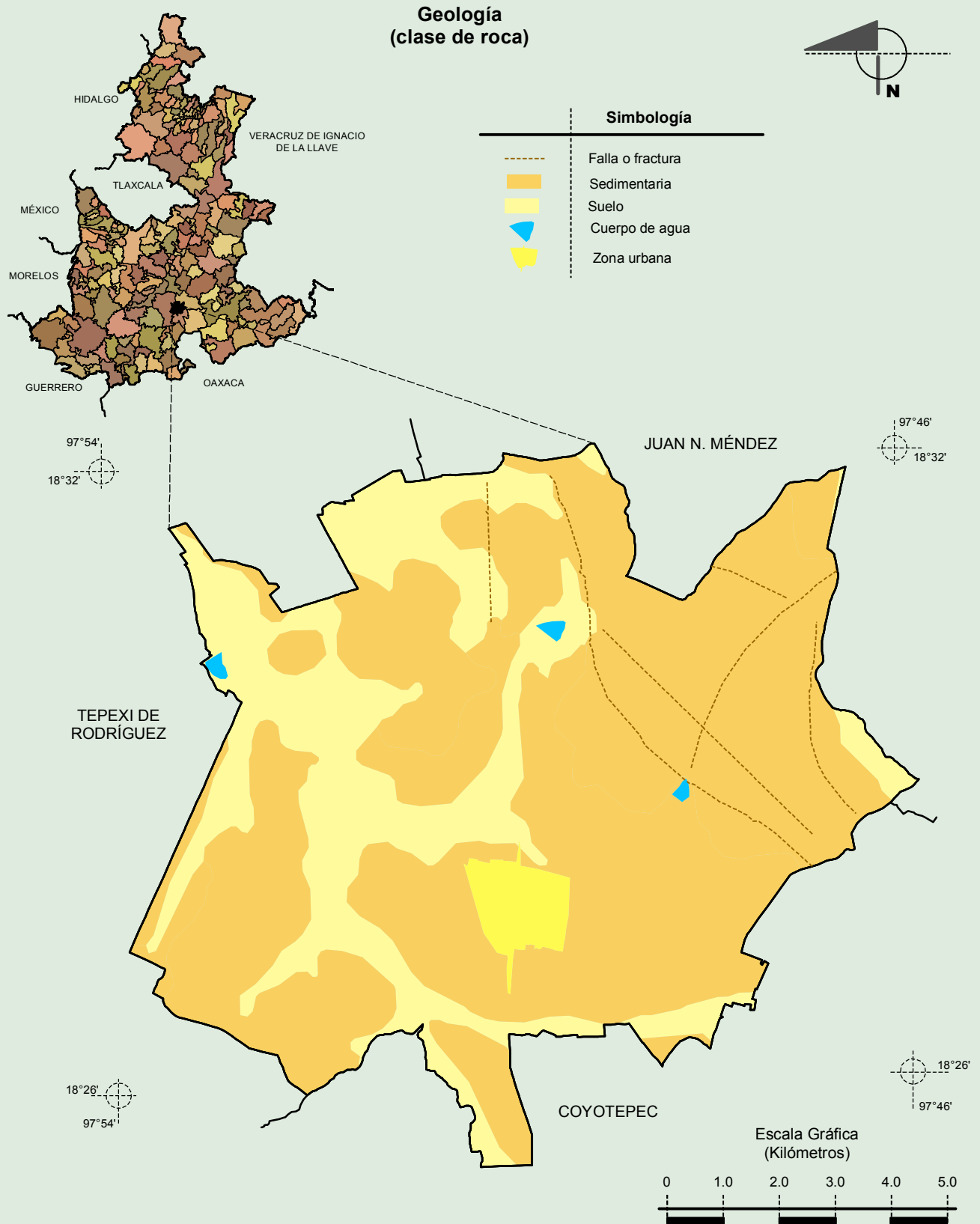


Fuente: INEGI. Marco Geoestadístico 2010, versión 4.3.

INEGI. Información Topográfica Digital Escala 1:250 000 serie II.

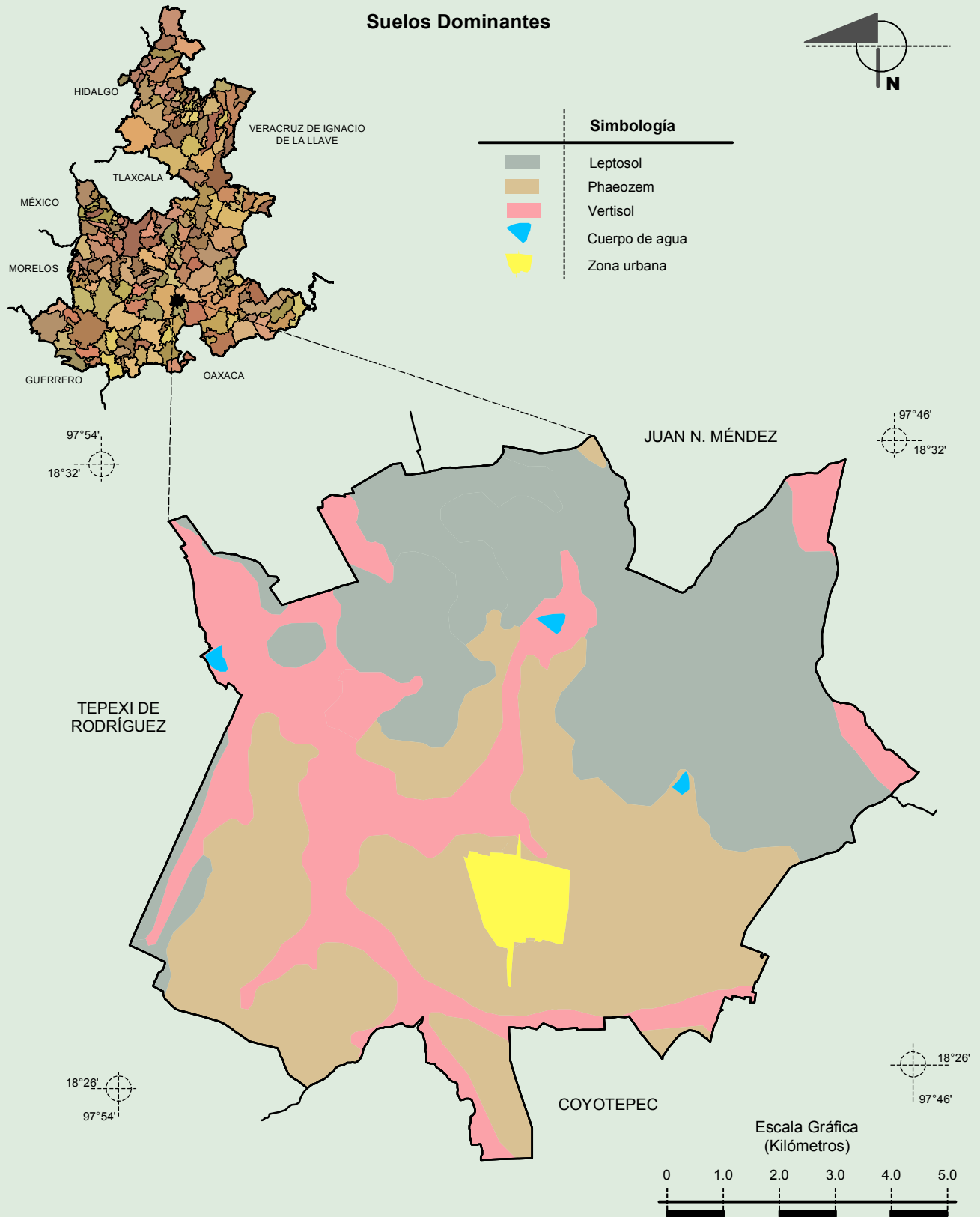
INEGI. Continuo Nacional del Conjunto de Datos Geográficos de la Carta de Climas 1:1 000 000, serie I.

**Compendio de información geográfica municipal de los Estados Unidos Mexicanos  
Ixcaquixtla, Puebla**

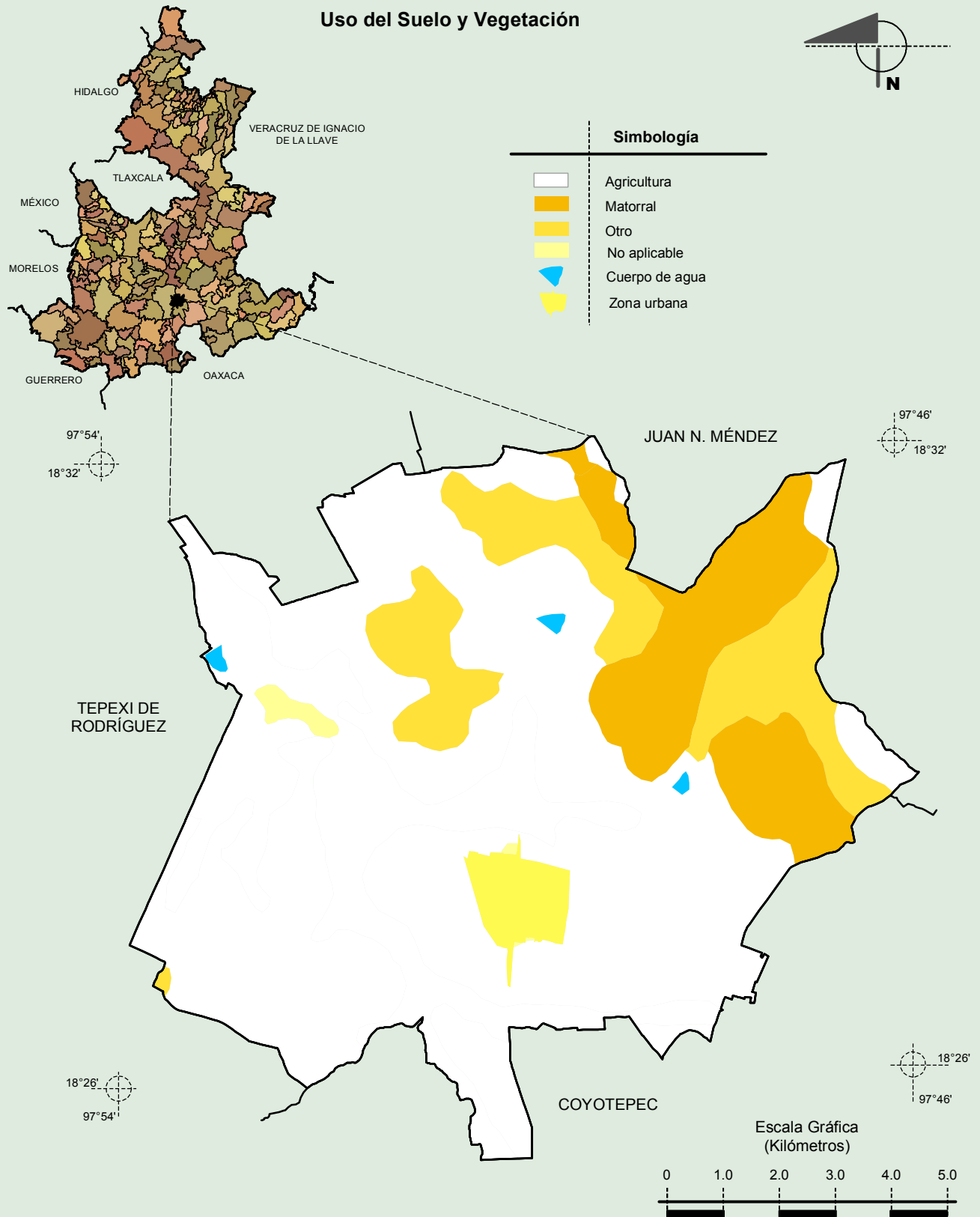


Fuente: INEGI. *Marco Geoestadístico 2010, versión 4.3.*  
 INEGI. Información Topográfica Digital Escala 1:250 000 serie II.  
 INEGI. Continuo Nacional del Conjunto de Datos Geográficos de la Carta Geológica 1:250 000, serie I.

**Compendio de información geográfica municipal de los Estados Unidos Mexicanos  
Ixcaquixtla, Puebla**



Fuente: INEGI. *Marco Geoestadístico 2010, versión 4.3.*  
 INEGI. Información Topográfica Digital Escala 1:250 000 serie II.  
 INEGI. Conjunto de Datos Vectorial Edafológico, Escala 1:250 000, Serie II (Continuo Nacional).



Fuente: INEGI. *Marco Geoestadístico 2010, versión 4.3.*  
 INEGI. Información Topográfica Digital Escala 1:250 000 serie II.  
 INEGI. Conjunto de Datos Vectoriales de Uso del Suelo y Vegetación Serie III Escala 1:250 000.