



Compendio de información geográfica municipal 2010

Jalpan

Puebla



INSTITUTO NACIONAL
DE ESTADÍSTICA Y GEOGRAFÍA

Compendio de información geográfica municipal de los Estados Unidos Mexicanos Jalpan, Puebla clave geoestadística 21086

Ubicación geográfica	Coordenadas y altitud	Colindancias	Otros datos
	Entre los paralelos 20° 23' y 20° 31' de latitud norte; los meridianos 97° 44' y 98° 01' de longitud oeste; altitud entre 160 y 940 m.	Colinda al norte con los municipios de Pantepec y Venustiano Carranza; al este con el municipio de Venustiano Carranza, el estado de Veracruz de Ignacio de la Llave y el municipio de Xicotepec; al sur con los municipios de Xicotepec y Tlacuilotepec; al oeste con el municipio de Tlacuilotepec y el estado de Hidalgo.	Ocupa el 0.60% de la superficie del estado. Cuenta con 90 localidades y una población total de 12 547 habitantes http://mapserver.inegi.org.mx/mg_n2k/ ; resultado del censo 2010.

Fisiografía	Provincia	Subprovincia	Sistemas de topografías
	Sierra madre oriental (100%)	Carso Huasteco (Discontinuidad Fisiográfica) (100%)	Sierra baja (78.03%) y Sierra alta escarpada (21.97%)

Clima	Rango de temperatura	Rango de precipitación	Clima
	23 – 25°C	1 900 – 2 600 mm	Cálido húmedo con lluvias todo el año (58.60%), semicálido húmedo con lluvias todo el año (28.08%) y cálido húmedo con abundantes lluvias en verano (13.32%)

Geología	Periodo	Roca	Sitios de interés
	Neógeno (44.99%), Paleógeno (42.54%), Cretácico (7.85%) y Cuaternario (4.39%)	Ígnea extrusiva: Basalto (44.76%) Sedimentaria: lutita-arenisca (42.77%), caliza-lutita (7.46%) y caliza (0.39%) Suelo: aluvial (4.39%)	No disponible

Nota: el porcentaje faltante corresponde a Zona Urbana con (0.23%).

Edafología	Suelo dominante
	Nitosol (41.16%), Phaeozem (35.17%), Umbrisol (17.99%) y Vertisol (5.45%)

Nota: el porcentaje faltante corresponde a Zona Urbana con (0.23%).

	Región hidrológica	Cuenca	Subcuenca	Corrientes de agua	Cuerpos de agua
Hidrografía	Tuxpan-Nautla (100%)	R. Tuxpan (59.73%) y R. Cazonos (40.27%)	R. Pantepec (59.73%), R. San Marcos (35.14%) y R. Cazonos (5.13%)	Perennes: Acalman, San Marcos y Blanco Intermitentes: El Pahual, María Andrea, Techalotla y Tepetzala	No disponible

Uso del suelo y vegetación	Uso del suelo	Vegetación
	Agricultura (50.32%) y zona urbana (0.23%)	Pastizal (36.27%) y selva (13.18%)

Uso potencial de la tierra	Agrícola	Pecuario
	Para la agricultura mecanizada continua (11.68%) Para la agricultura con tracción animal continua (43.79%) Para la agricultura manual continua (7.78%) No apta para la agricultura (36.75%)	Para el establecimiento de praderas cultivadas con maquinaria agrícola (11.68%) Para el establecimiento de praderas cultivadas con tracción animal (43.79%) Para el aprovechamiento de la vegetación de pastizal (7.78%) No apta para uso pecuario (36.75%)

Zona urbana	La zona urbana está creciendo sobre rocas sedimentarias del Paleógeno y rocas ígneas extrusivas del Neógeno, en sierra baja y alta escarpada; sobre áreas donde originalmente había suelo denominado Phaeozem; tiene clima semicálido húmedo con lluvias todo el año, y está creciendo sobre terrenos previamente ocupados por selva y pastizal.
--------------------	--

Zonas arqueológicas y monumentos históricos	Templo parroquial en honor de San Bartolo construido en el siglo XVI.
--	---

Fuente: www.inafed.gob.mx/wb2/ELOCAL/ELOC_Enciclopedia

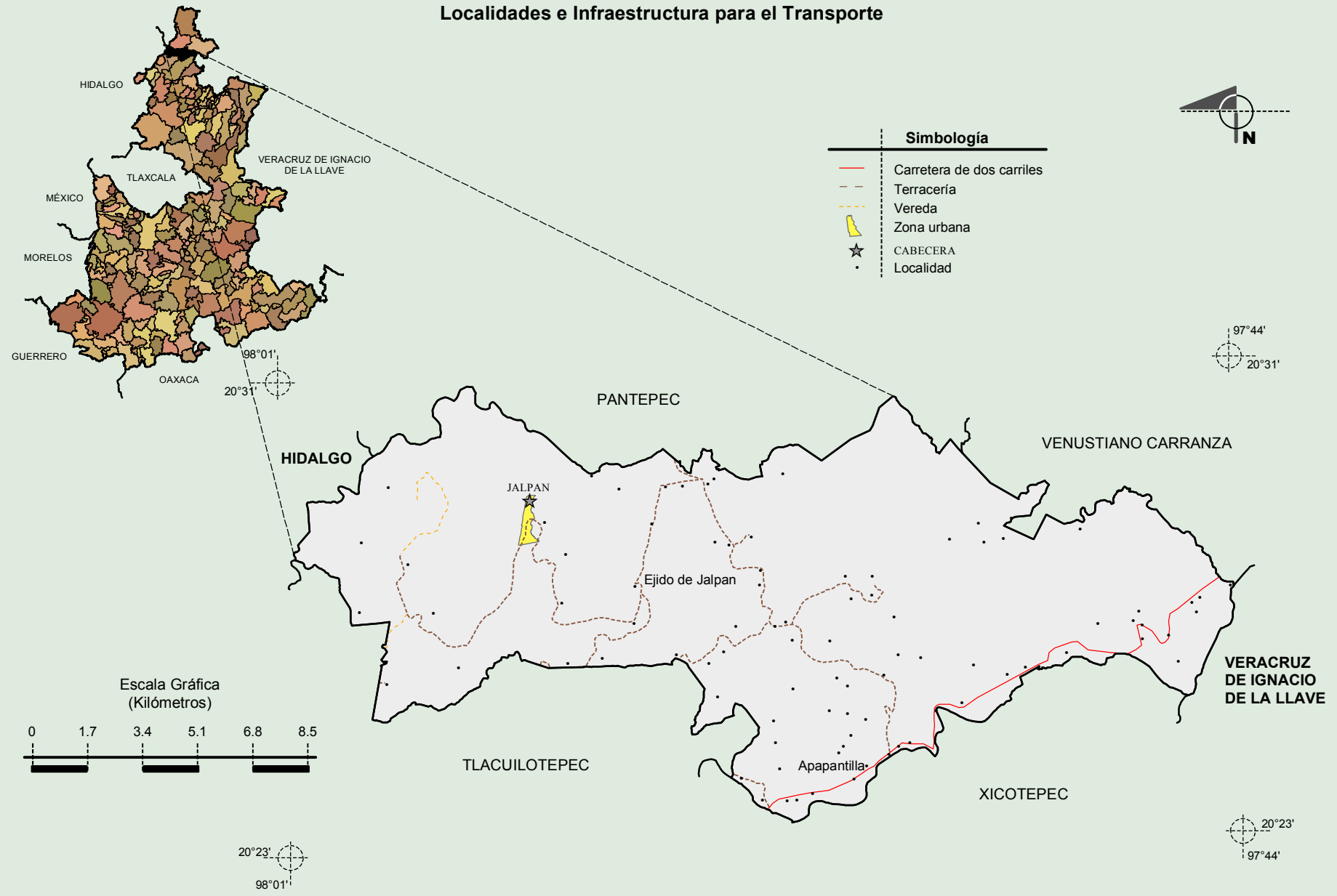
Hablantes de lengua indígena	Dialecto	Número de personas
	Zapoteca, Náhuatl, Otomí, Purépecha, Tepehua, Totonaca y No especificado	1 086

Fuente: INEGI. Puebla. II Censo de Población y Vivienda, 2005. Tabulados básicos

Cultura popular	Artesanías	Gastronomía	Música
	Se hacen labores de alfarería, talla de madera y tejidos de lana.	Alimentos: Mole poblano, pipián, tamales, pollo ahumado y chicharrón prensado. Dulces: Conservas de frutas. Bebidas: Chocolate, atole, café y vinos de frutas, de yolixpa y huiquiño.	Se toca la música de huapangos

Fuente: www.inafed.gob.mx/wb2/ELOCAL/ELOC Enciclopedia

Compendio de información geográfica municipal de los Estados Unidos Mexicanos
Jalpan, Puebla

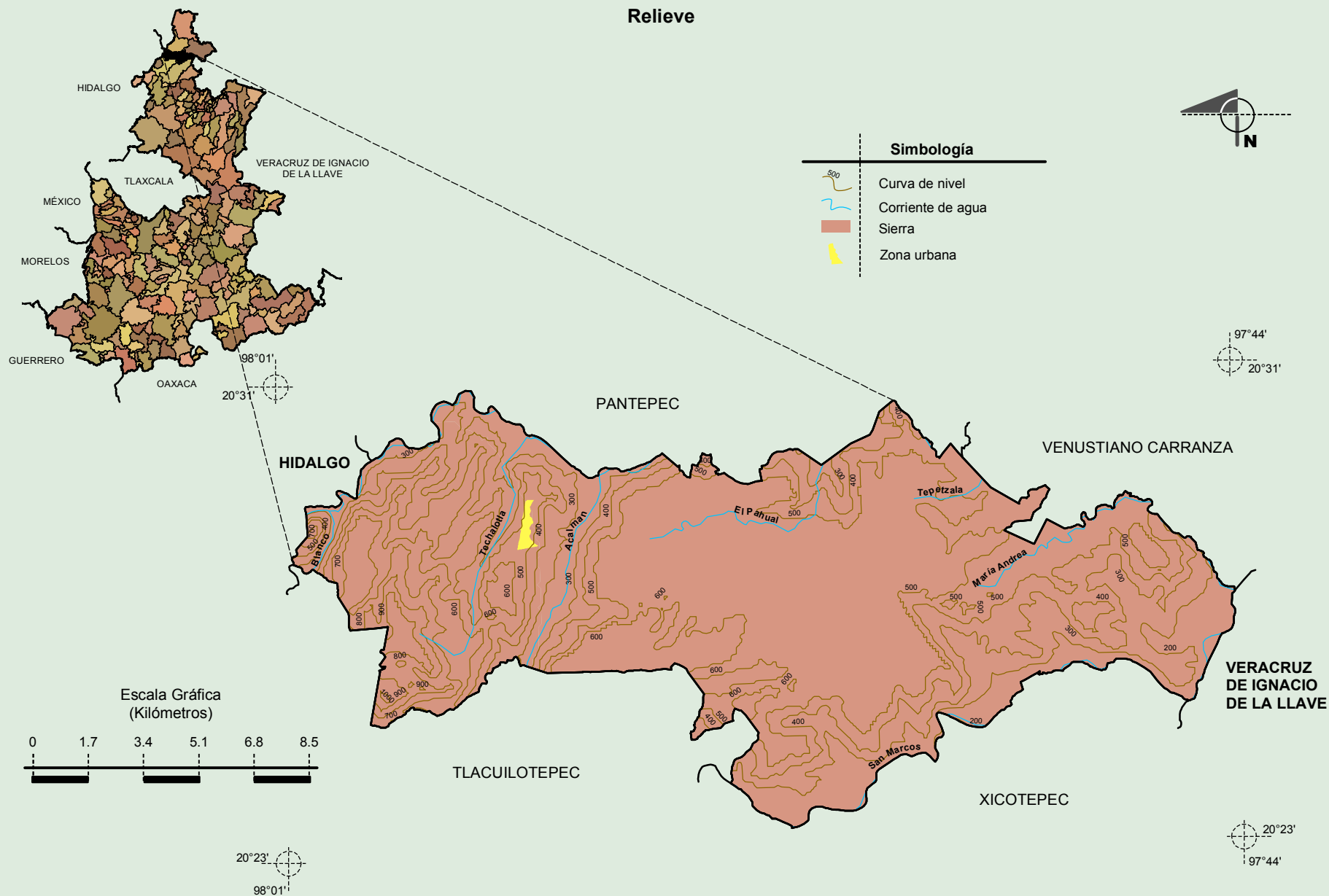


Fuente: INEGI. *Marco Geoestadístico 2010, versión 4.3.*
INEGI. Información Topográfica Digital Escala 1:250 000 serie III.

Compendio de información geográfica municipal de los Estados Unidos Mexicanos

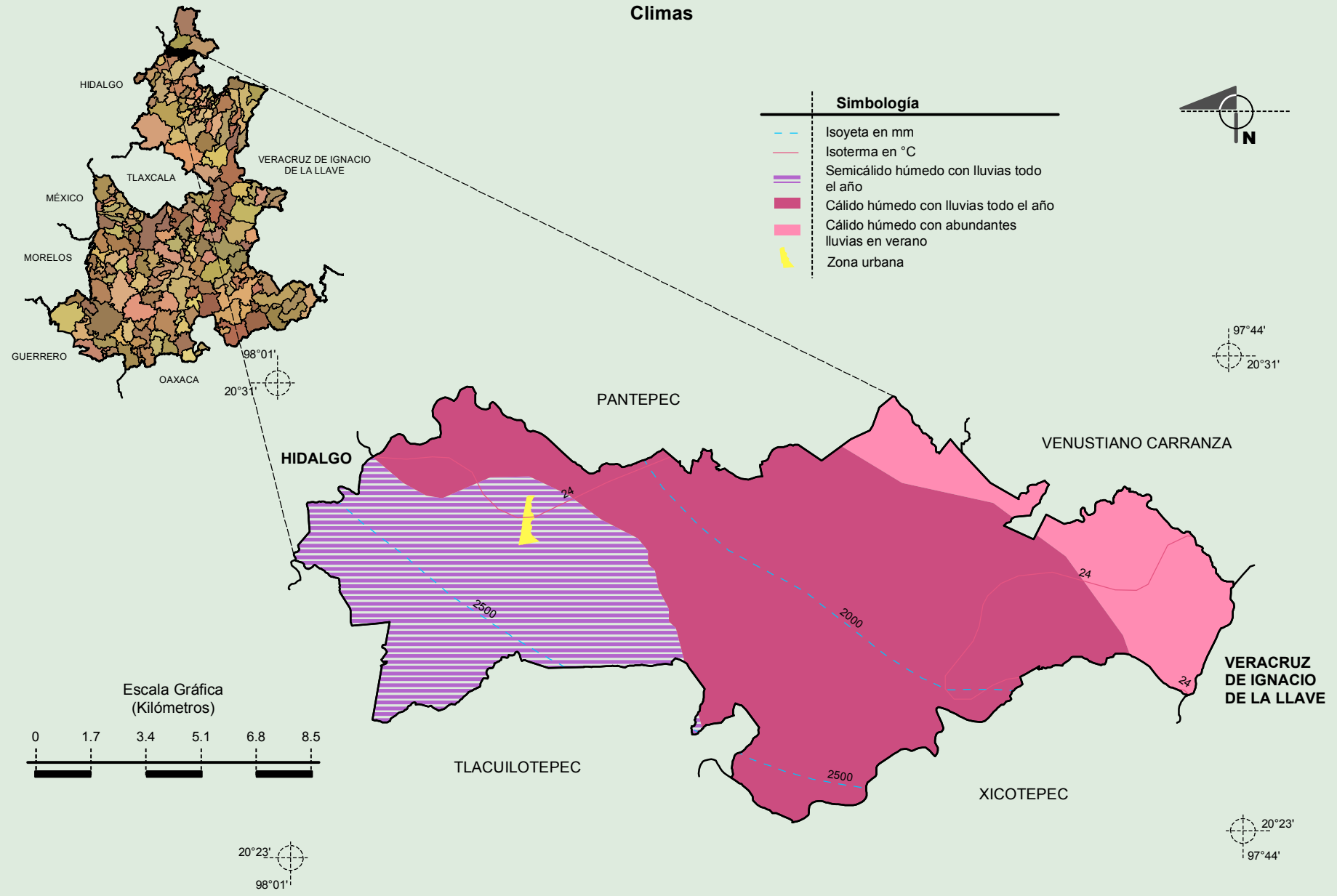
Jalpan, Puebla

Relieve



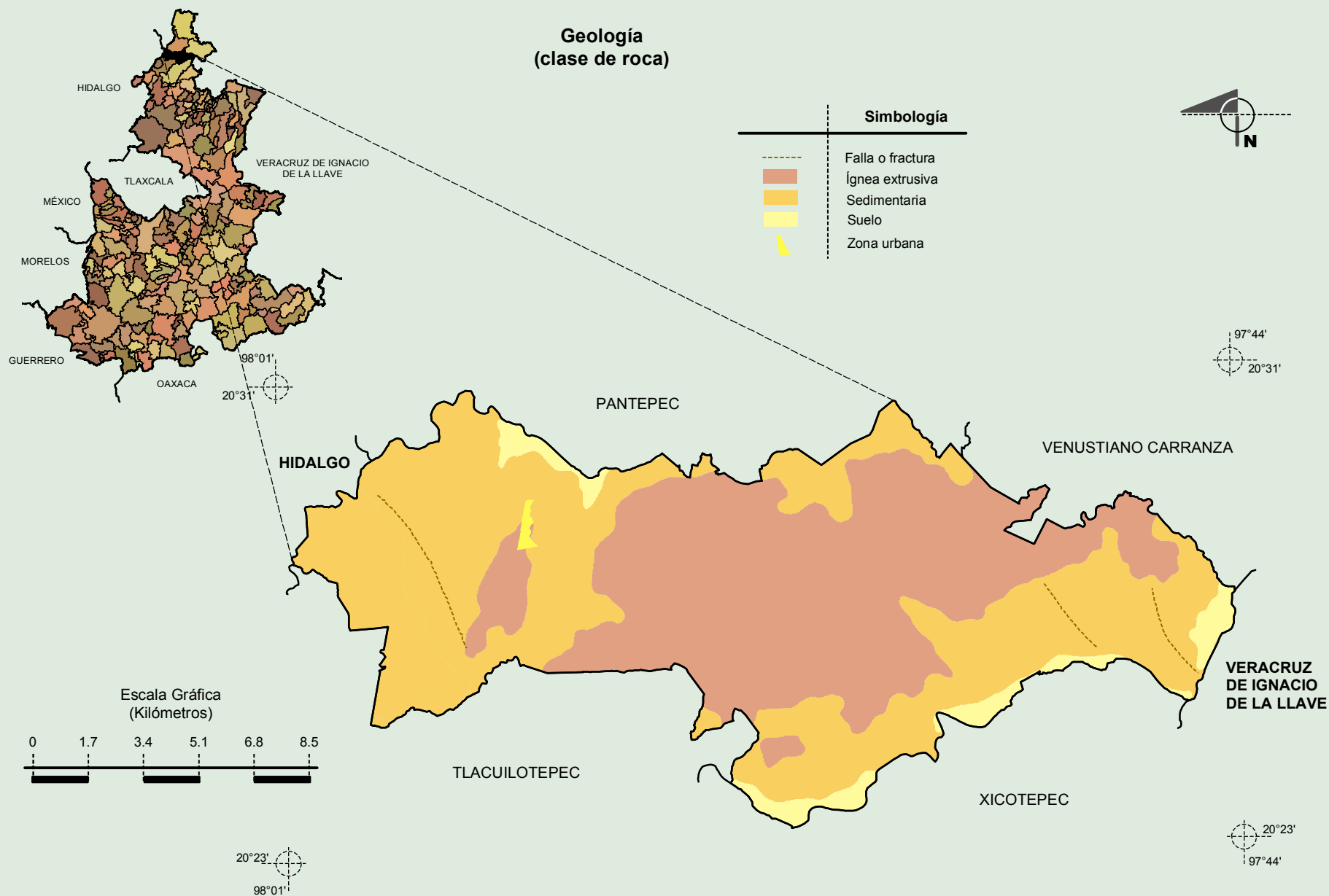
Fuente: INEGI. *Marco Geoestadístico 2010, versión 4.3*.
 INEGI. Información Topográfica Digital Escala 1:250 000 serie III.
 INEGI. Continuo Nacional del Conjunto de Datos Geográficos de la Carta Fisiográfica 1:1 000 000, serie I.
 INEGI-CONAGUA. 2007. Mapa de la Red Hidrográfica Digital de México escala 1:250 000. México.

Compendio de información geográfica municipal de los Estados Unidos Mexicanos
Jalpan, Puebla



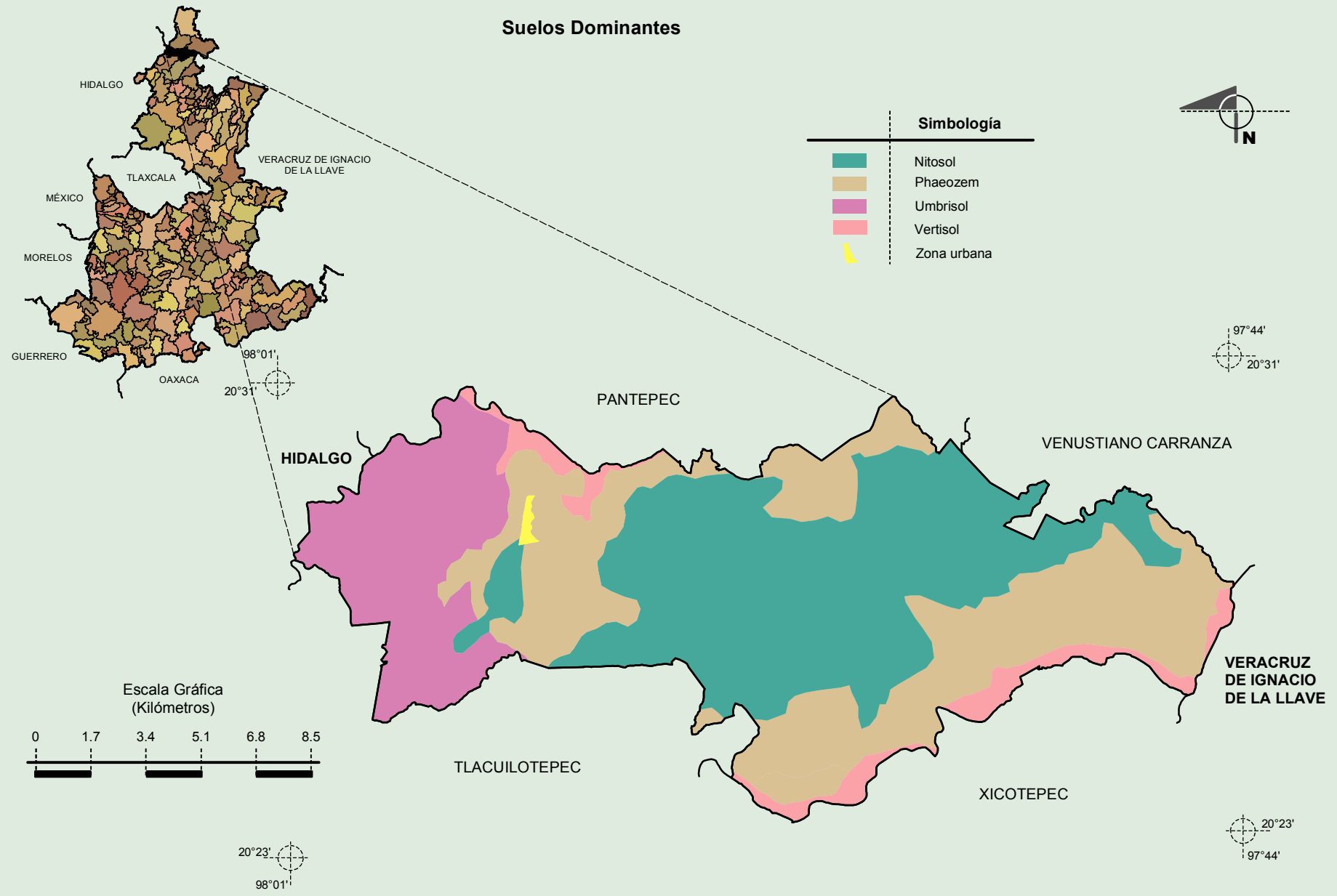
Fuente: INEGI. *Marco Geoestadístico 2010, versión 4.3.*
INEGI. Continuo Nacional del Conjunto de Datos Geográficos de las Cartas de Climas, Precipitación Total Anual y Temperatura Media Anual 1:1 000 000, serie I.

Compendio de información geográfica municipal de los Estados Unidos Mexicanos
Jalpan, Puebla



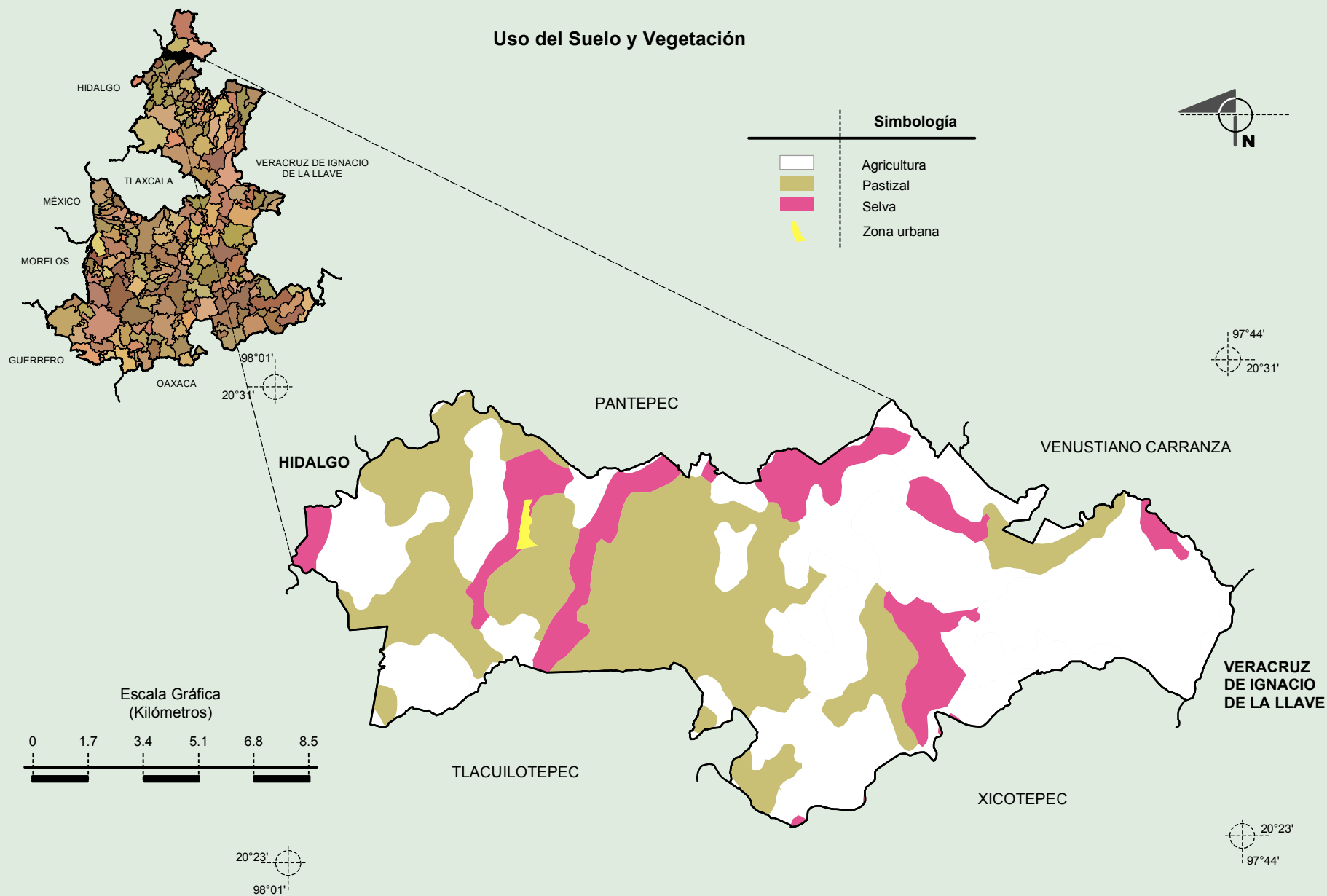
Fuente: INEGI. *Marco Geoestadístico 2010, versión 4.3.*
INEGI. Continuo Nacional del Conjunto de Datos Geográficos de la Carta Geológica 1:250 000, serie I.

Compendio de información geográfica municipal de los Estados Unidos Mexicanos
Jalpan, Puebla



Fuente: INEGI. *Marco Geoestadístico 2010, versión 4.3.*
INEGI. Conjunto de Datos Vectorial Edafológico, Escala 1:250 000, Serie II (Continuo Nacional).

Compendio de información geográfica municipal de los Estados Unidos Mexicanos
Jalpan, Puebla



Fuente: INEGI. *Marco Geoestadístico 2010, versión 4.3.*
INEGI. Conjunto de Datos Vectoriales de Uso del Suelo y Vegetación Serie III Escala 1:250 000.