

Instituto Nacional de Estadística y Geografía



Compendio de información geográfica municipal 2010

Jolalpan

Puebla



INSTITUTO NACIONAL
DE ESTADÍSTICA Y GEOGRAFÍA

**Compendio de información geográfica municipal de los
Estados Unidos Mexicanos
Jolalpan, Puebla
clave geoestadística 21087**

	Coordenadas y altitud	Colindancias	Otros datos
Ubicación geográfica	Entre los paralelos 18° 10' y 18° 26' de latitud norte; los meridianos 98° 45' y 99° 04' de longitud oeste; altitud entre 700 y 1 700 m.	Colinda al norte con el estado de Guerrero y el municipio de Teotlalco; al este con los municipios de Teotlalco, Huehuetlán el Chico, Chiautla, Cohetzala, Huehuetlán el Chico, Chiautla y Cohetzala; al sur con el municipio de Cohetzala y el estado de Guerrero; al oeste con el estado de Guerrero.	Ocupa el 1.76% de la superficie del estado Cuenta con 65 localidades y una población total de 12 662 habitantes http://mapserver.inegi.org.mx/mgn2k/ ; resultado del censo 2010.

	Provincia	Subprovincia	Sistemas de topofomas
Fisiografía	Eje Neovolcánico (91.45%) y Sierra Madre del Sur (8.55%)	Sierras del Sur de Puebla (91.45%) y Sierras y Valles Guerrerenses (8.55%)	Sierra volcánica de laderas escarpadas (91.45%), Sierra baja compleja con Llanuras (7.44%) y Sierra de cumbres tendidas (1.11%)

	Rango de temperatura	Rango de precipitación	Clima
Clima	22 – 28°C	800 – 1 000 mm	Cálido subhúmedo con lluvias en verano (100%)

	Periodo	Roca	Sitios de interés
Geología	Neógeno (54.14%), Cretácico (38.64%), Paleógeno (4.40%), Cuaternario (1.80%) y Terciario (0.67%)	Ígnea intrusiva: granito (0.67%) Ígnea extrusiva: andesita-toba intermedia (48.58%) y toba intermedia (0.13%) Sedimentaria: caliza (29.03%), lutita-arenisca (9.60%), yeso (5.44%) y conglomerado (4.79%) Suelo: aluvial (1.41%)	No disponible

Nota: el porcentaje faltante corresponde a Zona Urbana con (0.27%) y Cuerpos de Agua con (0.08%).

Edafología	Suelo dominante
	Leptosol (49.54%), Regosol (22.76%), Phaeozem (20.51%), Gypsisol (5.46%) y Vertisol (1.38%)

Nota: el porcentaje faltante corresponde a Zona Urbana con (0.27%) y Cuerpos de Agua con (0.08%).

	Región hidrológica	Cuenca	Subcuenca	Corrientes de agua	Cuerpos de agua
Hidrografía	Balsas (100%)	R. Grande de Amacuzac (57.45%) y R. Atoyac (42.55%)	R. Bajo Amacuzac (57.45%) y R. Nexapa (42.55%)	Perennes: Amacuzac y Nexapa Intermitentes: Ajuchitlán, Atlameya, Grande y Ziniquihuil	Perenne: Presa Huachinanta (0.8%)

Uso del suelo y vegetación	Uso del suelo	Vegetación
	Agricultura (26.70%) y zona urbana (0.27%)	Selva (50.23%), pastizal (11.90%), otro (5.90%) y bosque (4.92%)

Nota: el porcentaje faltante corresponde a Cuerpos de Agua con (0.08%)

	Agrícola	Pecuario
Uso potencial de la tierra	Para la agricultura mecanizada continua (17.34%) Para la agricultura con tracción animal continua (2.50%) No apta para la agricultura (80.16%)	Para el establecimiento de praderas cultivadas con maquinaria agrícola (17.34%) Para el establecimiento de praderas cultivadas con tracción animal (2.50%) Para el aprovechamiento de la vegetación natural diferente del pastizal (8.33%) Para el aprovechamiento de la vegetación natural únicamente por el ganado caprino (62.32%) No apta para uso pecuario (9.51%)

Zona urbana	La zona urbana está creciendo sobre rocas ígneas del Terciario, sedimentarias y suelo aluvial del Cuaternario, en sierra volcánica de laderas escarpadas; sobre áreas donde originalmente había suelo denominado Leptosol y Gypsisol; tiene clima cálido subhúmedo con lluvias en verano, y está creciendo sobre terrenos previamente ocupados por agricultura y selva.
--------------------	---

Zonas arqueológicas y monumentos históricos	<p>La iglesia parroquial en devoción de Santa María data del siglo XVI, la cual está abierta los 365 días del año y se encuentra en la cabecera municipal.</p>
--	--

Fuente: www.inafed.gob.mx/wb2/ELOCAL/ELOC Enciclopedia

Hablantes de lengua indígena	Dialecto	Número de personas
	Náhuatl, Otomí y No especificado	676

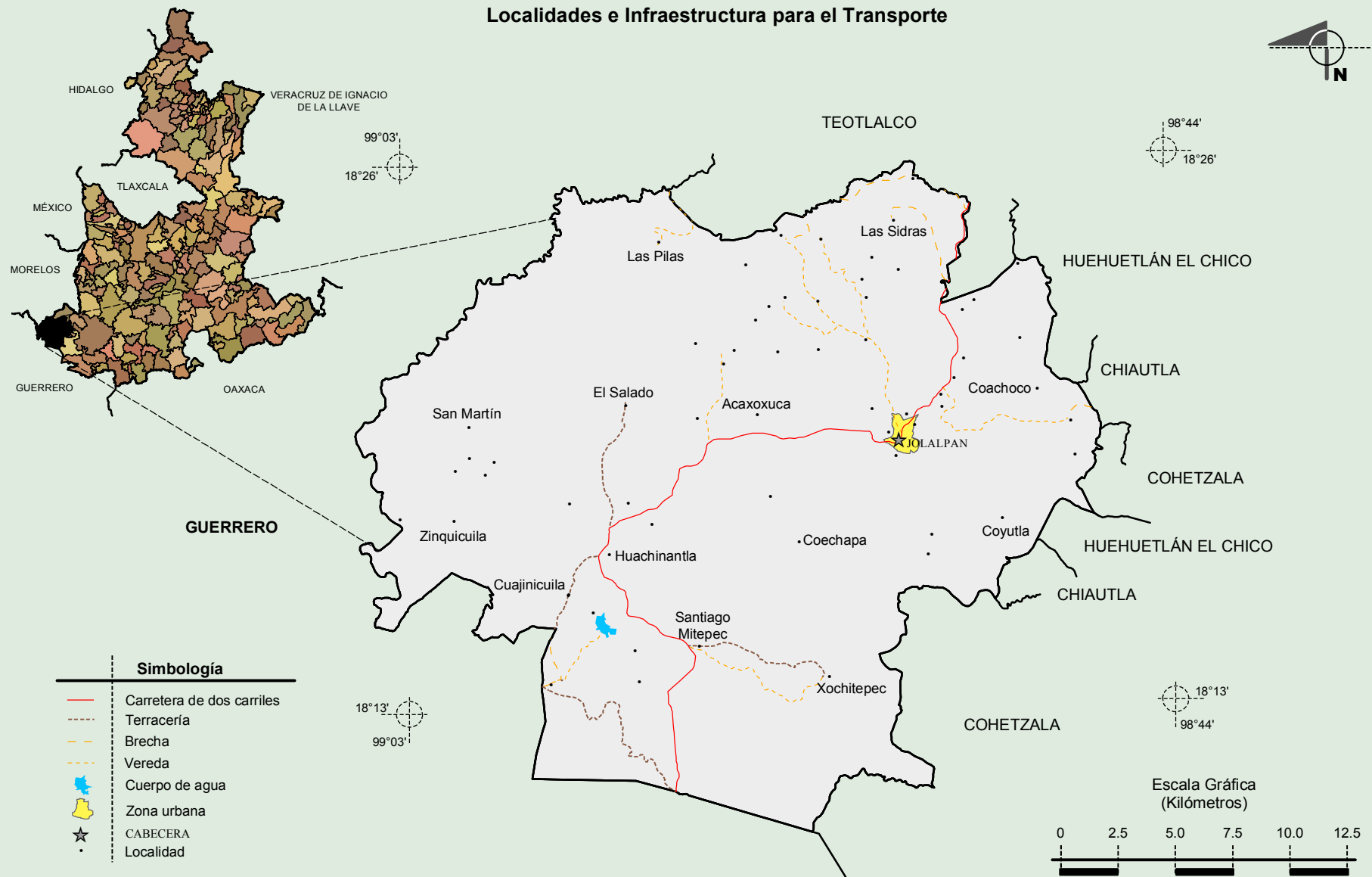
Fuente: INEGI. Puebla. II Censo de Población y Vivienda, 2005. Tabulados básicos

Cultura popular	Artesanías	Gastronomía	Música
	Se elaboran los petates por parte de las mujeres del municipio y lo que constituye un ingreso familiar importante para algunos grupos.	Alimentos: Mole poblano, pipián, tamales de tlanipa, de ceniza, de frijol y elote. Dulces: Calabaza. Bebidas: Chocolate, atole y mezcal.	La comunidad cuenta con música de viento, lo cual refleja la tendencia tradicionalista de los habitantes.

Fuente: www.inafed.gob.mx/wb2/ELOCAL/ELOC Enciclopedia

Compendio de información geográfica municipal de los Estados Unidos Mexicanos
Jolalpan, Puebla

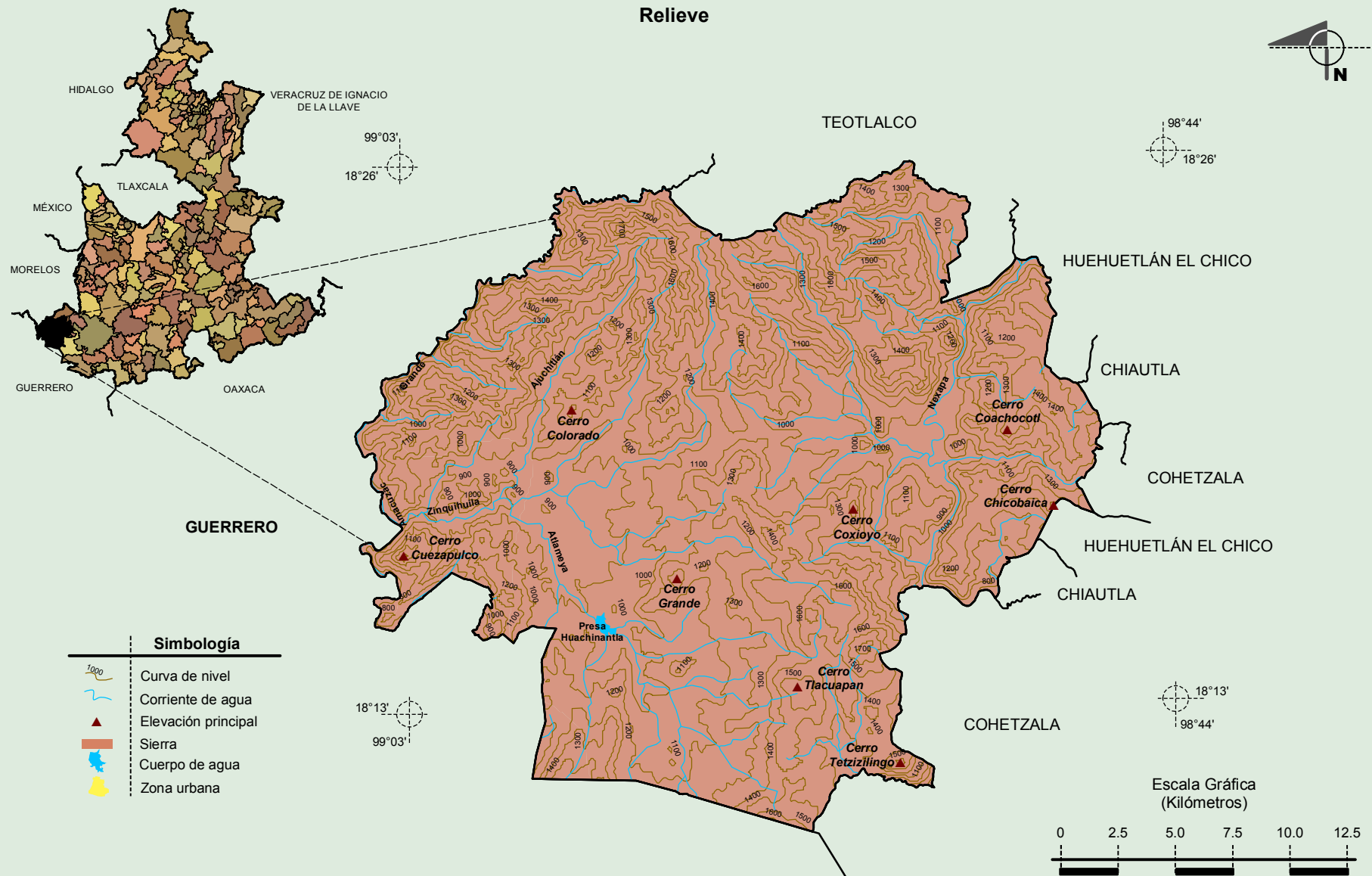
Localidades e Infraestructura para el Transporte



Fuente: INEGI. *Marco Geoestadístico 2010, versión 4.3.*
 INEGI. Información Topográfica Digital Escala 1:250 000 serie II y III.

Compendio de información geográfica municipal de los Estados Unidos Mexicanos Jolalpan, Puebla

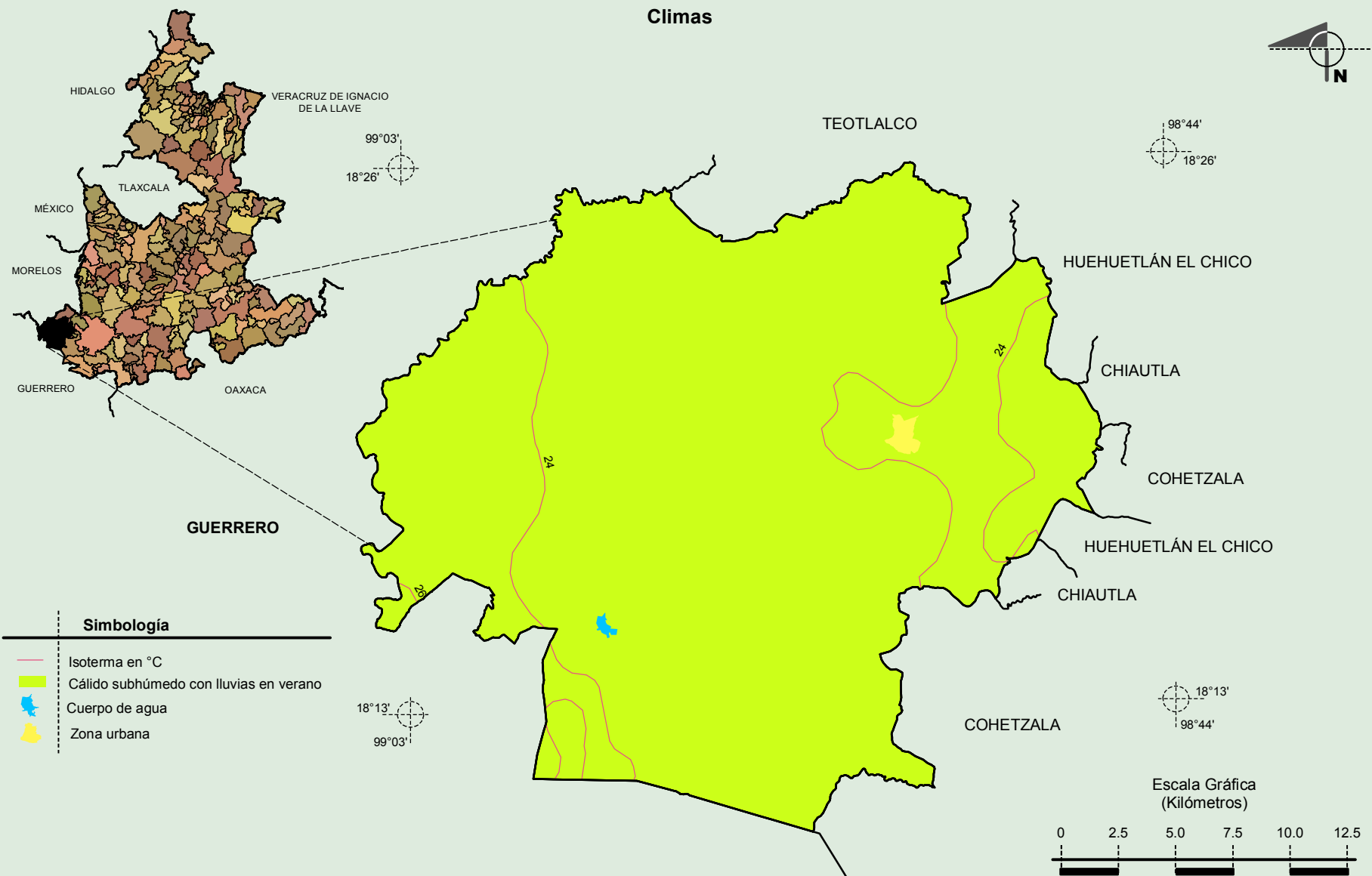
Relieve



Fuente: INEGI. *Marco Geoestadístico 2010, versión 4.3.*
 INEGI. Información Topográfica Digital Escala 1:250 000 serie II y III.
 INEGI. Continuo Nacional del Conjunto de Datos Geográficos de la Carta Fisiográfica 1:1 000 000, serie I.
 INEGI-CONAGUA. 2007. Mapa de la Red Hidrográfica Digital de México escala 1:250 000. México.

**Compendio de información geográfica municipal de los Estados Unidos Mexicanos
Jolalpan, Puebla**

Climas

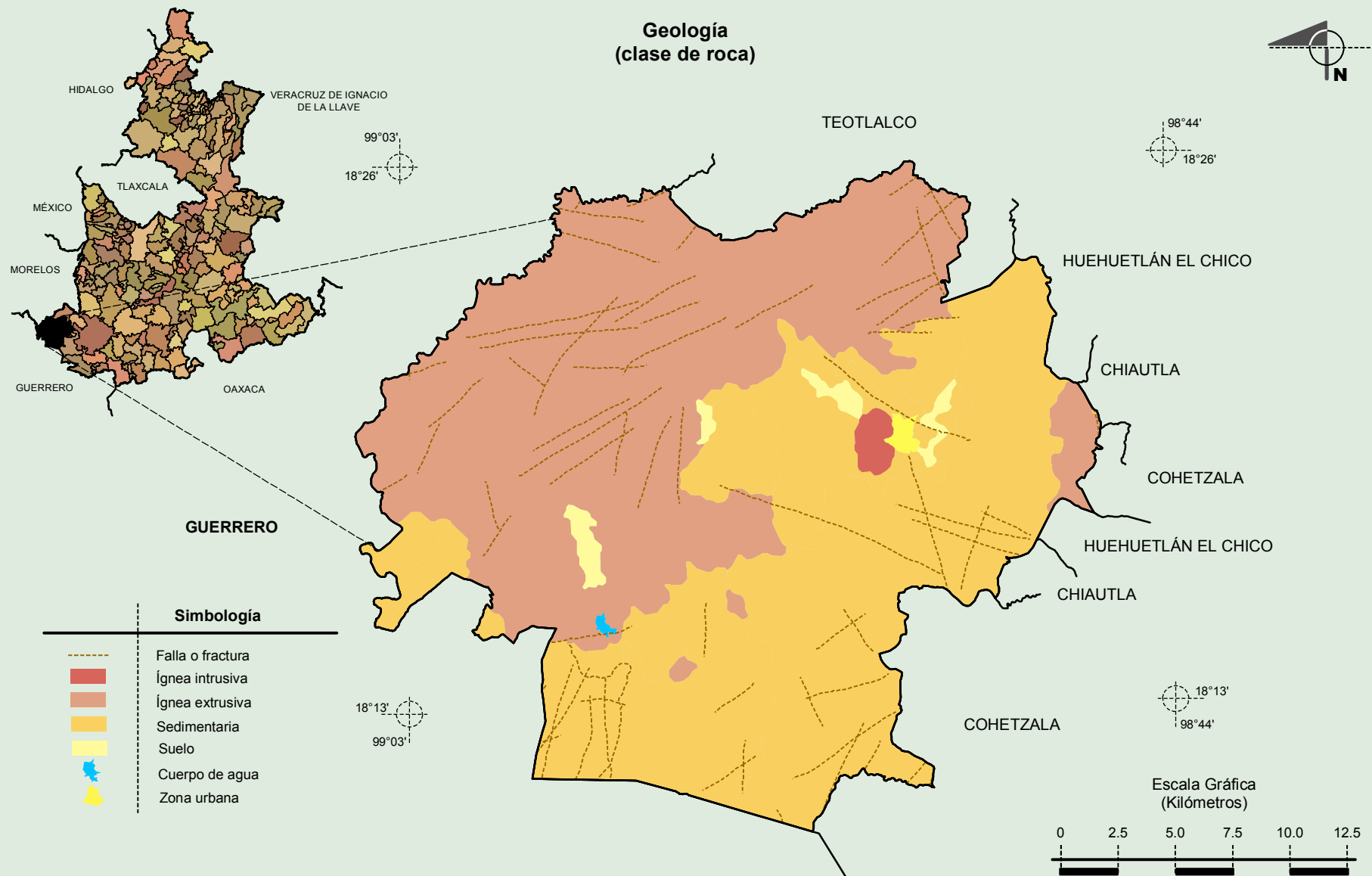


Fuente: INEGI. *Marco Geoestadístico 2010, versión 4.3.*

INEGI. Información Topográfica Digital Escala 1:250 000 serie II.

INEGI. Continuo Nacional del Conjunto de Datos Geográficos de las Cartas de Climas y Temperatura Media Anual 1:1 000 000, serie I.

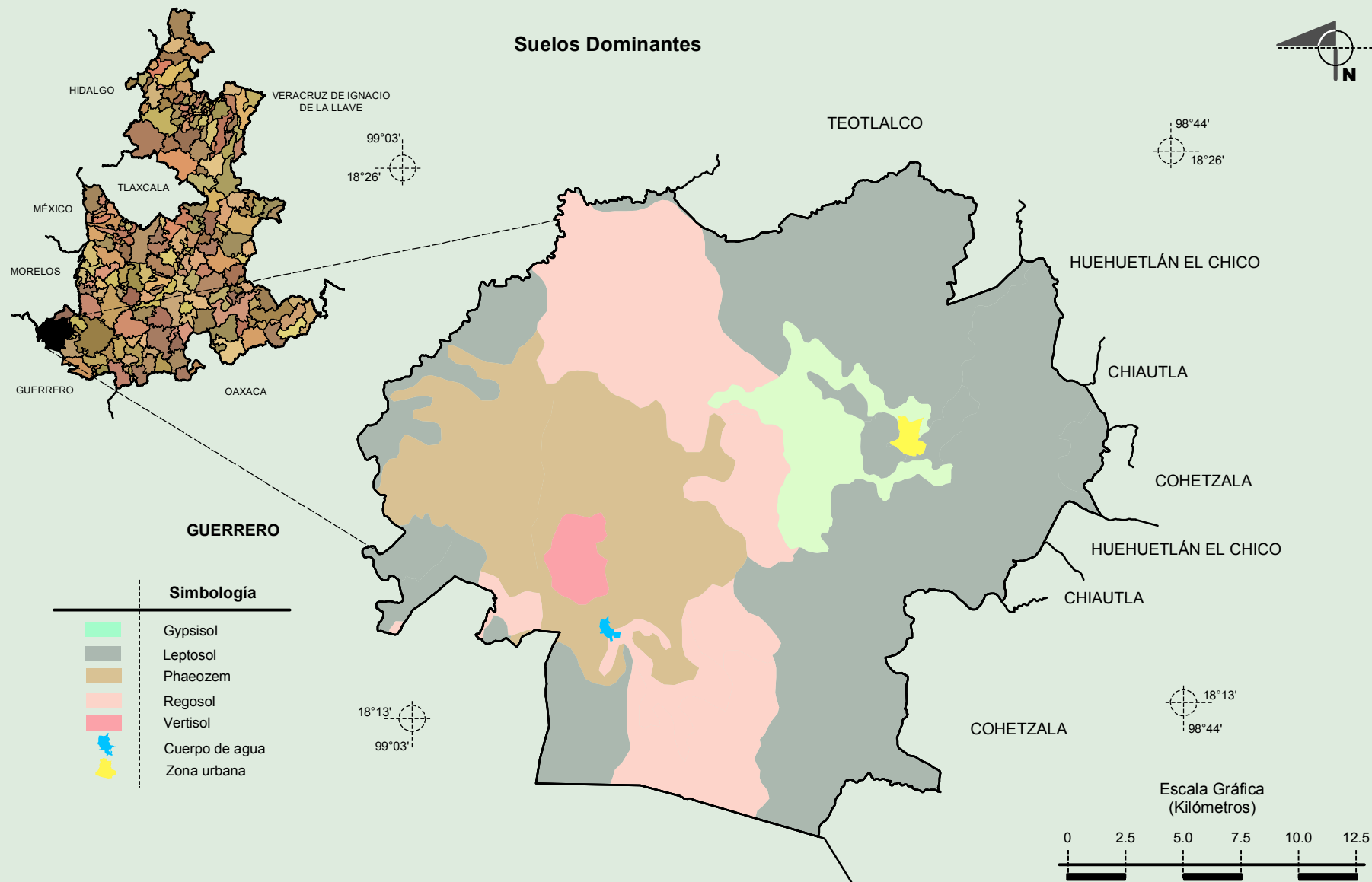
**Compendio de información geográfica municipal de los Estados Unidos Mexicanos
Jolalpan, Puebla**



Fuente: INEGI. *Marco Geoestadístico 2010, versión 4.3.*
 INEGI. Información Topográfica Digital Escala 1:250 000 serie II.
 INEGI. Continuo Nacional del Conjunto de Datos Geográficos de la Carta Geológica 1:250 000, serie I.

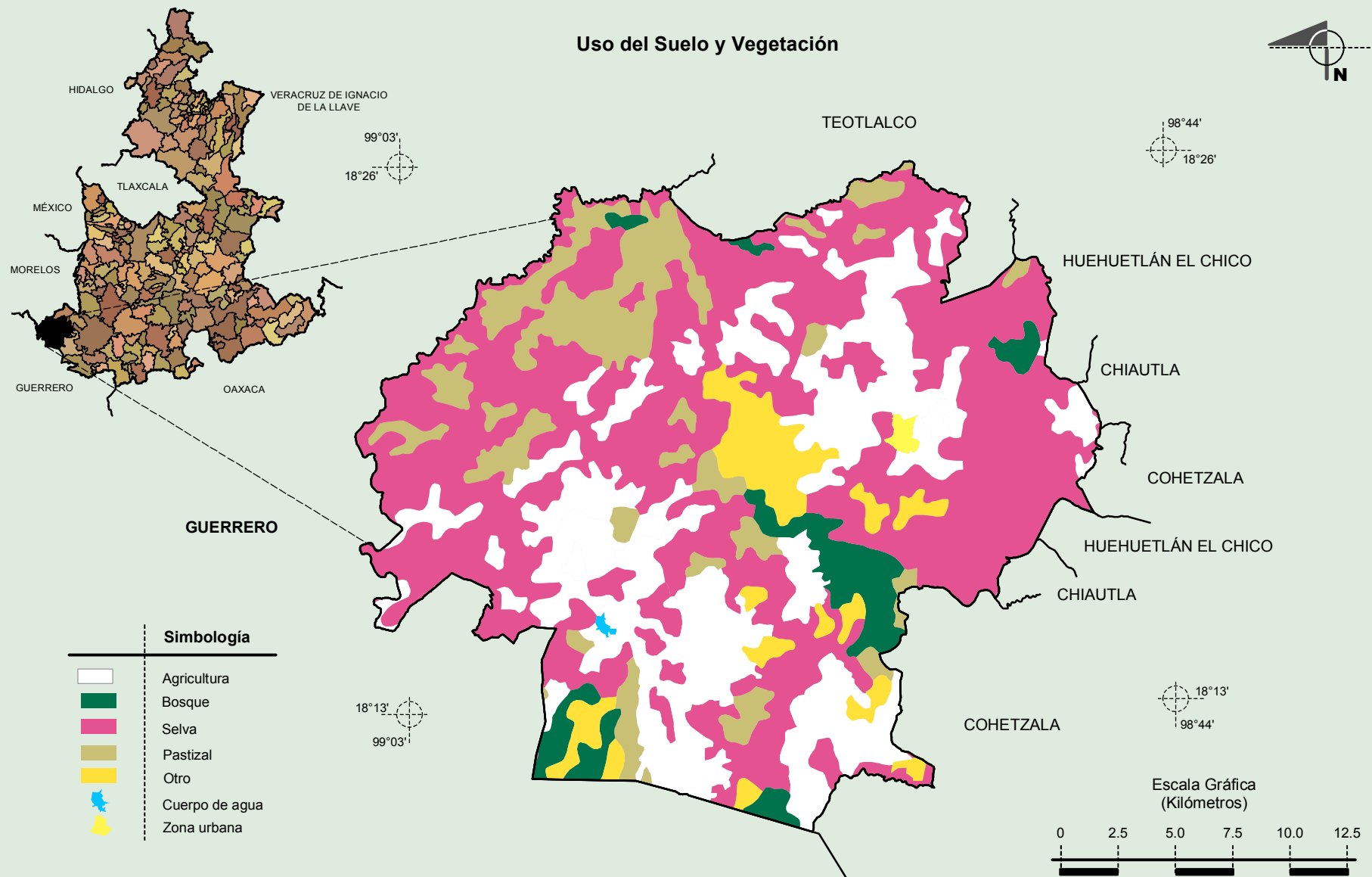
**Compendio de información geográfica municipal de los Estados Unidos Mexicanos
Jolalpan, Puebla**

INEGI. Compendio de información geográfica municipal 2010. Jolalpan, Puebla. 2010



Fuente: INEGI. *Marco Geoestadístico 2010, versión 4.3.*
 INEGI. Información Topográfica Digital Escala 1:250 000 serie II.
 INEGI. Conjunto de Datos Vectorial Edafológico, Escala 1:250 000, Serie II (Continuo Nacional).

**Compendio de información geográfica municipal de los Estados Unidos Mexicanos
Jolalpan, Puebla**



Fuente: INEGI. *Marco Geoestadístico 2010, versión 4.3.*
 INEGI. Información Topográfica Digital Escala 1:250 000 serie II.
 INEGI. Conjunto de Datos Vectoriales de Uso del Suelo y Vegetación Serie III Escala 1:250 000.