

Instituto Nacional de Estadística y Geografía



Compendio de información geográfica municipal 2010

Juan Galindo

Puebla



INSTITUTO NACIONAL
DE ESTADÍSTICA Y GEOGRAFÍA

Compendio de información geográfica municipal de los Estados Unidos Mexicanos Juan Galindo, Puebla clave geoestadística 21091

Ubicación geográfica	Coordenadas y altitud	Colindancias	Otros datos
	Entre los paralelos 20° 12' y 20° 15' de latitud norte; los meridianos 97° 57' y 98° 02' de longitud oeste; altitud entre 700 y 1 700 m.	Colinda al norte con el municipio de Xicotepec; al este con los municipios de Xicotepec, Zihuateutla y Huauchinango; al sur con el municipio de Huauchinango; al oeste con los municipios de Huauchinango y Xicotepec.	Ocupa el 0.07% de la superficie del estado. Cuenta con 12 localidades y una población total de 10 213 habitantes http://mapserver.inegi.org.mx/mgn2k/ ; resultado del censo 2010.

Fisiografía	Provincia	Subprovincia	Sistemas de topofomas
	Sierra Madre Oriental (95.75%) y Eje Neovolcánico (4.25%).	Carso Huasteco (Discontinuidad Fisiográfica) (95.75%) y Lagos y Volcanes de Anáhuac (4.25%).	Sierra alta escarpada (95.75%) y Sierra volcánica de laderas tendidas (4.25%).

Clima	Rango de temperatura	Rango de precipitación	Clima
	24 - 26°C	1 100 - 1 300 mm	Semicálido húmedo con lluvias todo el año (99.08%) y templado húmedo con lluvias todo el año (0.92%).

Geología	Periodo	Roca	Sitios de interés
	Cretácico (46.95%), Neógeno (18.85%) y Jurásico (17.71%)	Ígnea extrusiva: basalto (18.85%) Sedimentaria: caliza (36.69%) y caliza lutita (27.97%)	No disponible.

Nota: el porcentaje faltante corresponde a Zona Urbana con (8.64%) y Cuerpos de Agua con (7.85%).

Edafología	Suelo dominante
	Regosol (50.22%), Phaeozem (21.27%) y Luvisol (11.71%).

Nota: el porcentaje faltante corresponde a Zona Urbana con (8.64%), Cuerpos de Agua con (7.85%) y NA (0.31%).

Hidrografía	Región hidrológica	Cuenca	Subcuenca	Corrientes de agua	Cuerpos de agua
	Tuxpan - Nautla (100%)	R. Tecolutla (74.56%) y R. Cazonas (25.44%)	R. Necaxa (74.56%) y R. San Marcos (25.44%)	Perenne: Necaxa	Intermitente (7.85%): Necaxa

Uso del suelo y vegetación	Uso del suelo	Vegetación
	Agricultura (32.52%) y zona urbana (8.64%).	Bosque (28.36%) y pastizal (22.32%).

Nota: el porcentaje faltante corresponde a Cuerpos de Agua con (7.85%) y NA (0.31%).

Uso potencial de la tierra	Agrícola	Pecuario
	Para la agricultura con tracción animal continua (9.29%) Para la agricultura manual continua (2.94%). No apta para la agricultura (87.77%).	Para el establecimiento de praderas cultivadas con tracción animal (9.29%). Para el aprovechamiento de la vegetación de pastizal (0.35%). Para el aprovechamiento de la vegetación natural diferente del pastizal (2.59%). No apta para uso pecuario (87.77%).

Zona urbana
La zona urbana está creciendo sobre rocas ígneas extrusivas del Neógeno y sedimentarias del Cretácico, en sierra alta escarpada y volcánica de laderas tendidas; sobre áreas donde originalmente había suelo denominado Luvisol; tiene clima semicálido húmedo con lluvias todo el año, y está creciendo sobre terrenos previamente ocupados por agricultura, bosque y pastizal.

Zonas arqueológicas y monumentos históricos
Arquitectónicos: Templo parroquial, de arquitectura colonial, del siglo XX; la Presa Necaxa, El Palacio Municipal y el Edificio del Sindicato Mexicano de Electricistas; todos ubicados en la cabecera municipal.

Fuente: www.inafed.gob.mx/wb2/ELOCAL/ELOC_Enciclopedia

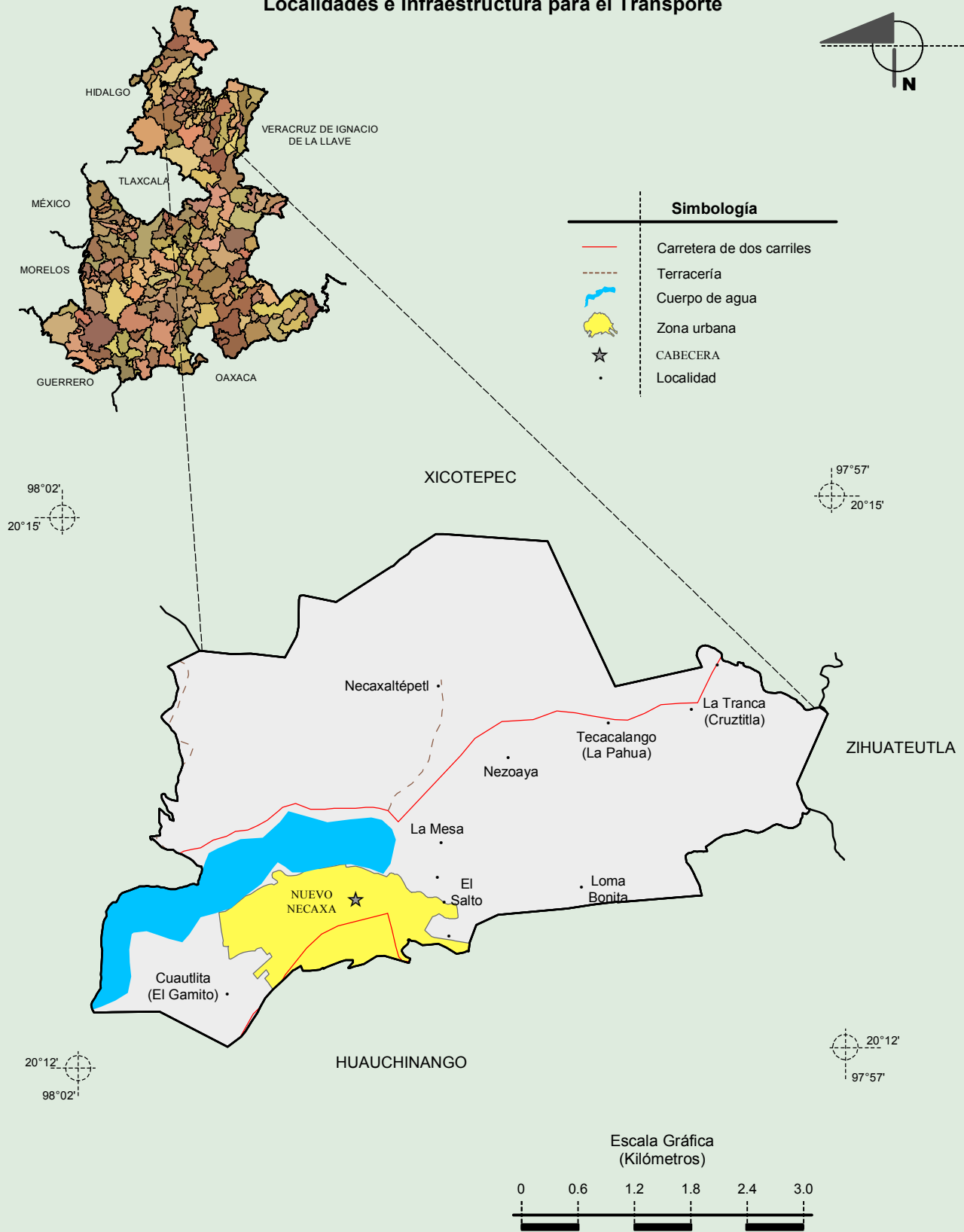
Hablantes de lengua indígena	Dialecto	Número de personas
	Náhuatl, Totonaco, Otomí, Tzeltal y No especificado.	1 094

Fuente: INEGI. Puebla. II Censo de Población y Vivienda, 2005. Tabulados básicos

Cultura popular	Artesanías	Gastronomía	Música
	No disponible.	Alimentos: Cecina de res, enchiladas de cerdo y tamales.	No disponible.

Fuente: www.inafed.gob.mx/wb2/ELOCAL/ELOC_Enciclopedia

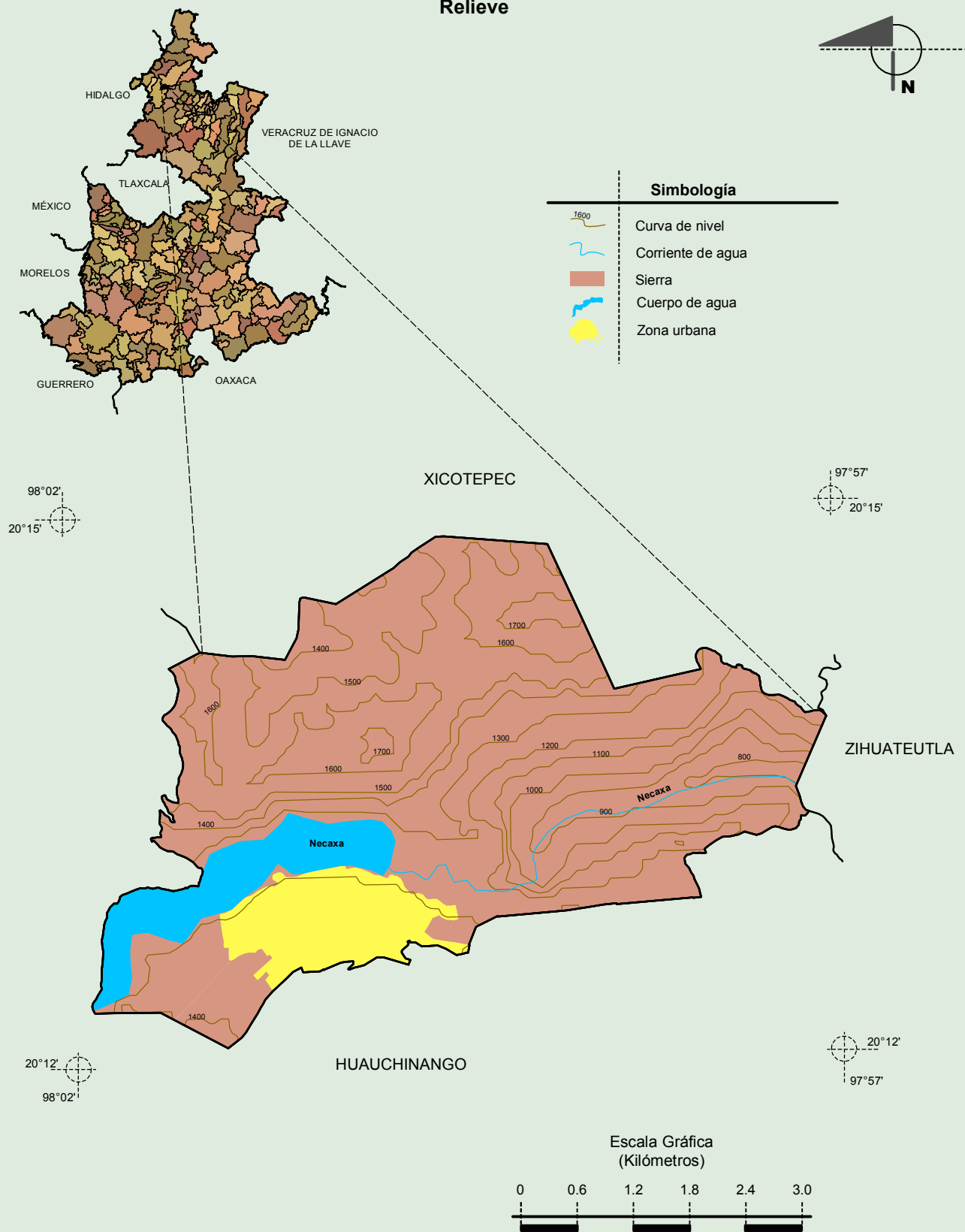
Localidades e Infraestructura para el Transporte



Fuente: INEGI. Marco Geoestadístico 2010, versión 4.3.
 INEGI. Información Topográfica Digital Escala 1:250 000 serie II y III.

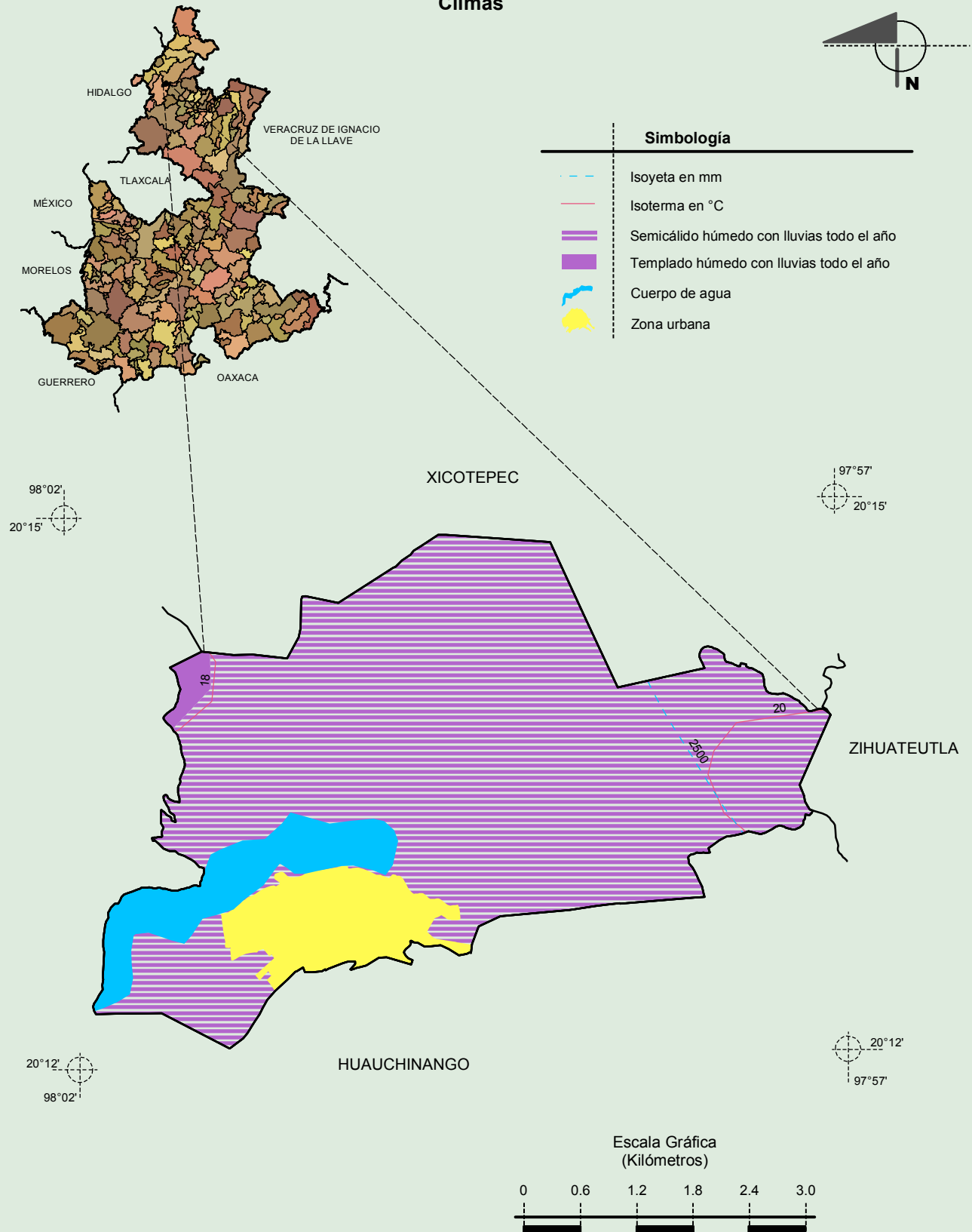
**Compendio de información geográfica municipal de los Estados Unidos Mexicanos
Juan Galindo, Puebla**

Relieve



Fuente: INEGI. *Marco Geoestadístico 2010, versión 4.3*.
 INEGI. Información Topográfica Digital Escala 1:250 000 serie II y III.
 INEGI. Continuo Nacional del Conjunto de Datos Geográficos de la Carta Fisiográfica 1:1 000 000, serie I.
 INEGI-CONAGUA. 2007. Mapa de la Red Hidrográfica Digital de México escala 1:250 000. México.

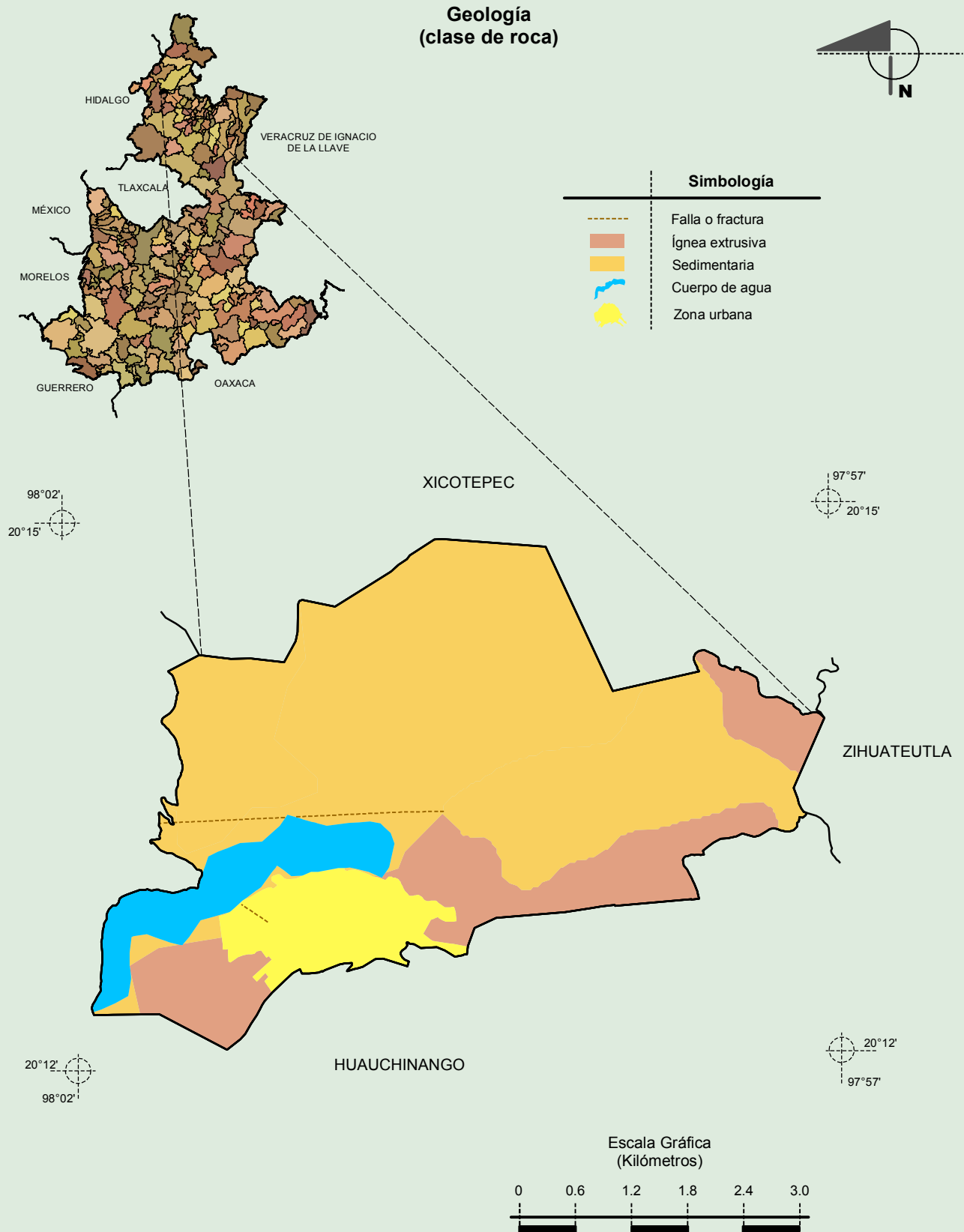
Climas



Fuente: INEGI. *Marco Geoestadístico 2010, versión 4.3.*

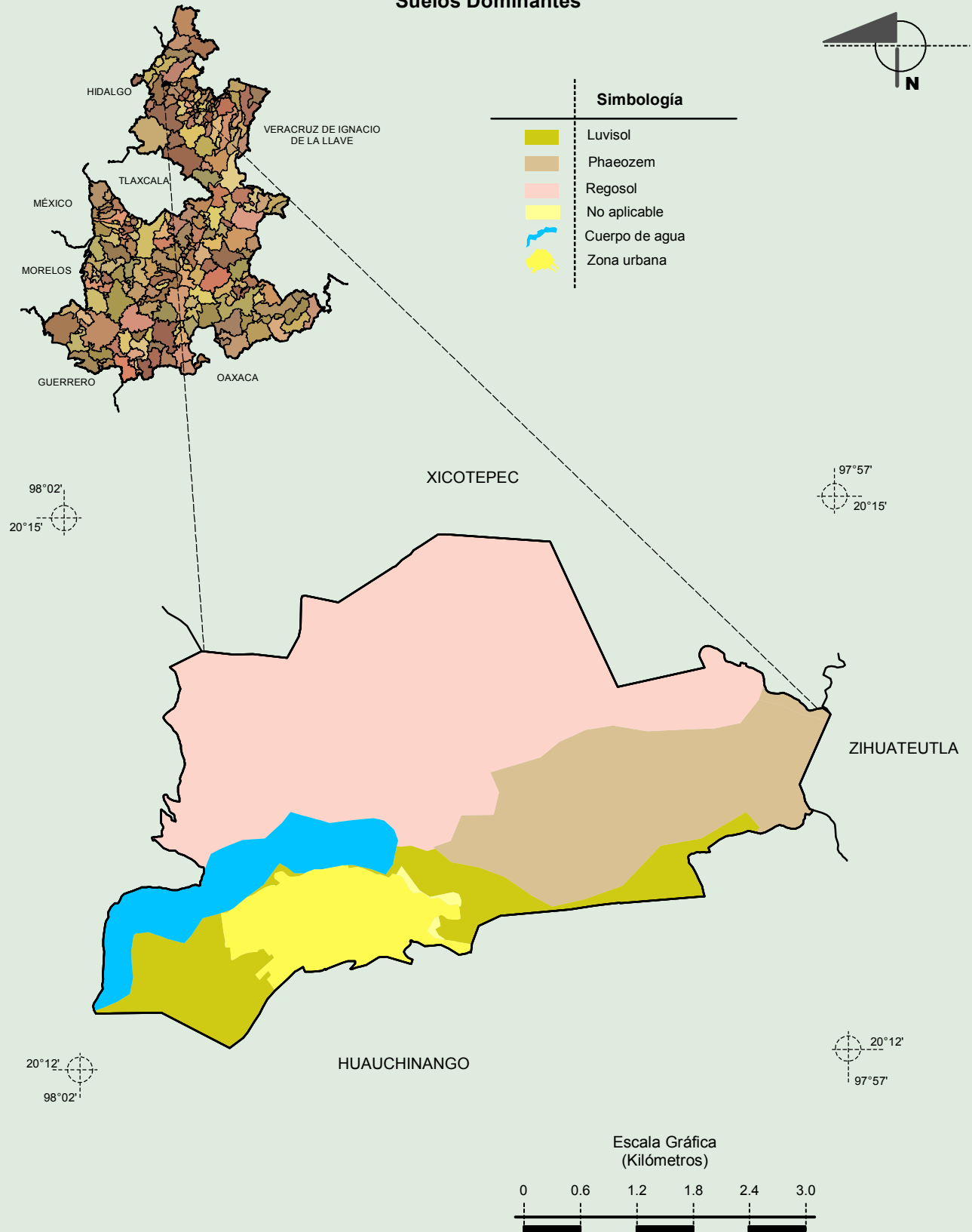
INEGI. Información Topográfica Digital Escala 1:250 000 serie II.

INEGI. Continuo Nacional del Conjunto de Datos Geográficos de las Cartas de Climas, Precipitación Total Anual y Temperatura Media Anual 1:1 000 000, serie I.



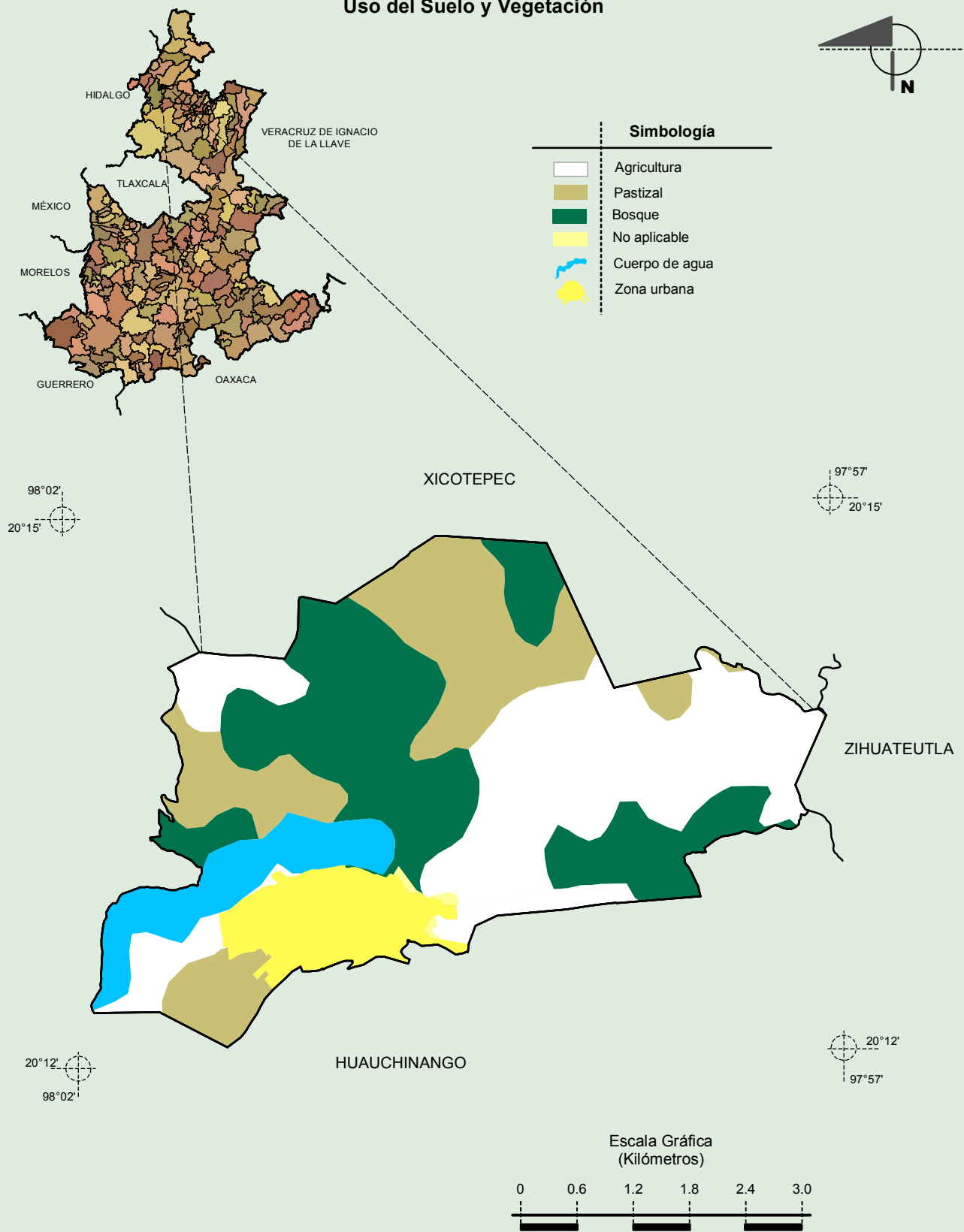
Fuente: INEGI. *Marco Geoestadístico 2010, versión 4.3.*
 INEGI. Información Topográfica Digital Escala 1:250 000 serie II.
 INEGI. Continuo Nacional del Conjunto de Datos Geográficos de la Carta Geológica 1:250 000, serie I.

Suelos Dominantes



Fuente: INEGI. *Marco Geoestadístico 2010, versión 4.3.*
 INEGI. Información Topográfica Digital Escala 1:250 000 serie II.
 INEGI. Conjunto de Datos Vectorial Edafológico, Escala 1:250 000, Serie II (Continuo Nacional).

Uso del Suelo y Vegetación



Fuente: INEGI. *Marco Geoestadístico 2010, versión 4.3.*
INEGI. Información Topográfica Digital Escala 1:250 000 serie II.
INEGI. Conjunto de Datos Vectoriales de Uso del Suelo y Vegetación Serie III Escala 1:250 000.