



# Compendio de información geográfica municipal 2010

Lafragua

Puebla



INSTITUTO NACIONAL  
DE ESTADÍSTICA Y GEOGRAFÍA

**Compendio de información geográfica municipal de los  
Estados Unidos Mexicanos  
Lafragua, Puebla  
clave geoestadística 21093**

Ubicación geográfica	Coordenadas y altitud	Colindancias	Otros datos
	Entre los paralelos 19° 11' y 19° 23' de latitud norte; los meridianos 97° 12' y 97° 23' de longitud oeste; altitud entre 2 320 y 3 900 m.	Colinda al norte con el municipio de Guadalupe Victoria y el estado de Veracruz de Ignacio de la Llave; al este con el estado de Veracruz de Ignacio de la Llave y el municipio de Chilchotla; al sur con los municipios de Chilchotla y Tlachichuca; al oeste con los municipios de Tlachichuca y Guadalupe Victoria.	Ocupa el 0.53% de la superficie del estado. Cuenta con 27 localidades y una población total de 7 767 habitantes <a href="http://mapserver.inegi.org.mx/mg_n2k/">http://mapserver.inegi.org.mx/mg_n2k/</a> ; resultado del censo 2010.

Fisiografía	Provincia	Subprovincia	Sistemas de topoformas
	Eje Neovolcánico (100%).	Lagos y Volcanes de Anáhuac (100%).	Sierra volcánica con estrato volcanes o estrato volcanes aislados (40.92%), Meseta basáltica escalonada con lomerío (37.95%), Llanura aluvial (17.37%), Meseta basáltica (2.71%) y Llanura con lomerío (1.05%).

Clima	Rango de temperatura	Rango de precipitación	Clima
	4 – 14°C	300 – 1 100 mm	Semifrío subhúmedo con lluvias en verano, de mayor humedad (49.85%), templado subhúmedo con lluvias en verano, de humedad media (16.82%), semifrío subhúmedo con lluvias en verano, de humedad media (13.65%), semiseco templado (11.22%), y templado subhúmedo con lluvias en verano, menor humedad (8.46%).

	Periodo	Roca	Sitios de interés
<b>Geología</b>	Neógeno (74.12%), Cuaternario (25.14%) y Cretácico (0.24%).	Ígnea extrusiva: andesita (49.32%), toba ácida (23.73%), brecha volcánica intermedia (14.41%), toba intermedia (10.39%) y brecha volcánica básica (1.18%) Sedimentaria: caliza (0.24%) Suelo: aluvial (0.23%)	No disponible.

*Nota: el porcentaje faltante corresponde a Zona Urbana con (0.50%).*

	Suelo dominante
<b>Edafología</b>	Andosol (84.61%), Arenosol (12.23%) y Regosol (1.82%).

*Nota: el porcentaje faltante corresponde a Zona Urbana con (0.50%) y NA con (0.84%).*

	Región hidrológica	Cuenca	Subcuenca	Corrientes de agua	Cuerpos de agua
<b>Hidrografía</b>	Balsas (90.20%) y Papaloapan (9.80%).	R. Atoyac (90.20%) y R. Jamapa y otros (9.80%).	L. Totolzingo (90.20%) y R. Decozalapa (9.80%).	Intermitentes: Colotlajapa, Dos Aguas, Los Capulines, Matacoyote, Ocozótla, Palacios, Temascalillo y Viejo.	No disponible.

	Uso del suelo	Vegetación
<b>Uso del suelo y vegetación</b>	Agricultura (53.36%) y zona urbana (0.50%)	Bosque (32.74%), pastizal (6.60%) y matorral (5.96%).

*Nota: el porcentaje faltante corresponde a NA con (0.84%).*

	Agrícola	Pecuario
<b>Uso potencial de la tierra</b>	Para la agricultura mecanizada continua (26.33%) Para la agricultura con tracción animal estacional (17.36%) Para la agricultura manual estacional (19.67%) No apta para la agricultura (36.64%)	Para el establecimiento de praderas cultivadas con maquinaria agrícola (26.33%) Para el establecimiento de praderas cultivadas con tracción animal (17.36%) Para el aprovechamiento de la vegetación natural diferente del pastizal (22.81%) Para el aprovechamiento de la vegetación natural únicamente por el ganado caprino (32.11%) No apta para uso pecuario (1.39%)

<b>Zona urbana</b>	La zona urbana está creciendo sobre rocas ígneas extrusivas del Cuaternario, en meseta basáltica escalonada con lomerío; sobre áreas donde originalmente había suelo denominado Andosol; tiene clima semifrío subhúmedo con lluvias en verano, y está creciendo sobre terrenos previamente ocupados por agricultura.
--------------------	--

<b>Zonas arqueológicas y monumentos históricos</b>	Arquitectónicos: Iglesia de San José (parroquia); capilla de San Isidro, construida con piedra de mármol.
--	---

Fuente: [www.inafed.gob.mx/wb2/ELOCAL/ELOC\\_Enciclopedia](http://www.inafed.gob.mx/wb2/ELOCAL/ELOC_Enciclopedia)

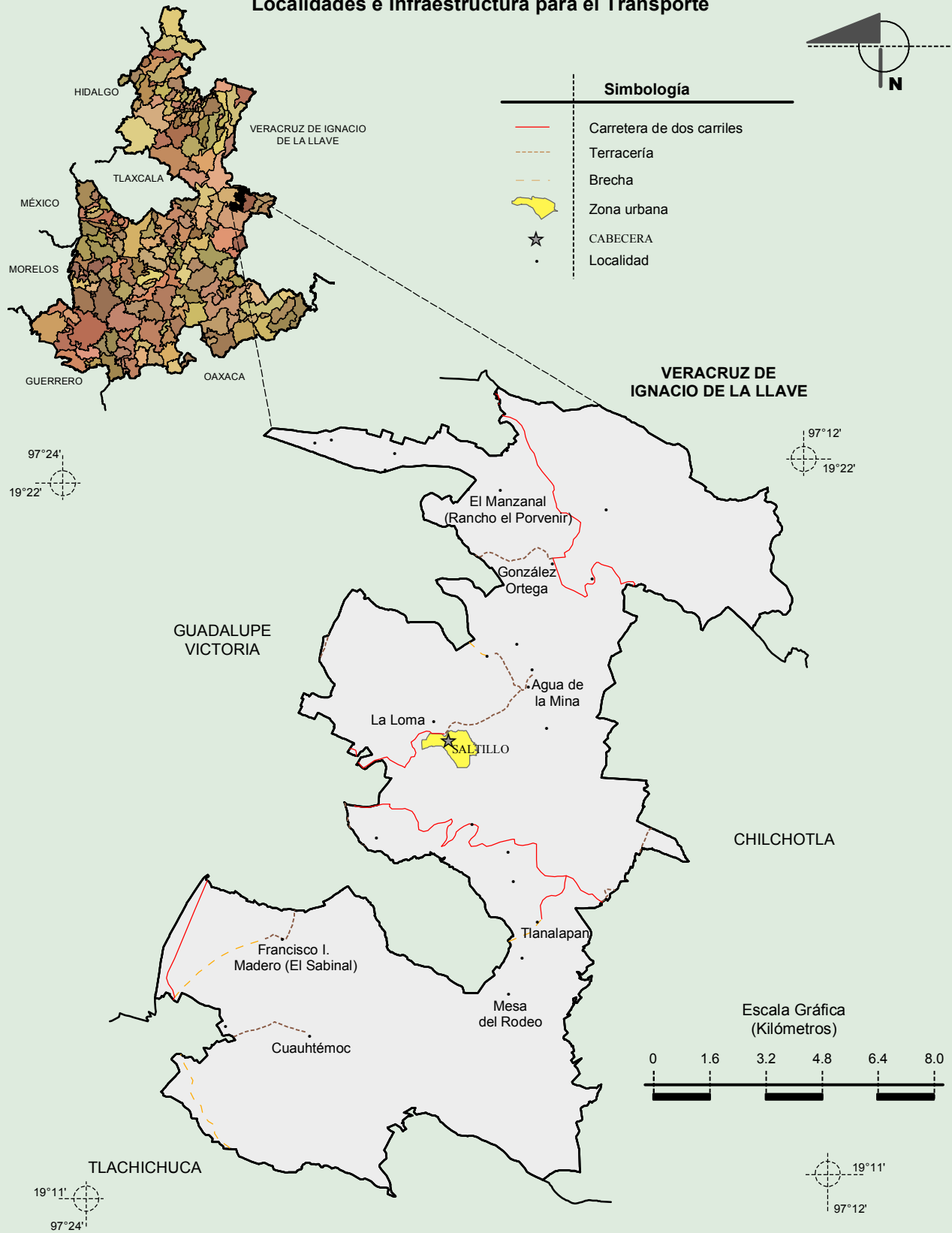
<b>Hablantes de lengua indígena</b>	Dialecto	Número de personas
	Náhuatl y No especificado.	35

Fuente: INEGI. Puebla. *II Censo de Población y Vivienda, 2005. Tabulados básicos*

	Artesanías	Gastronomía	Música
<b>Cultura popular</b>	Se hacen bordados con hilo de seda, carpetas tejidas, manteles, servilletas y recuerdos para bodas, 15 años, algunas personas elaboran figuras de migajón.	Alimentos: Mole poblano, barbacoa, mixiote preparado en hoja de maguey, tamales con hoja de milpa, chilposo de chile rojo guajillo, atole preparado en olla de barro. Bebidas: Pulque, aguamiel, aguardiente preparado con frutas como tejocote y manzana. Dulces: De calabaza, chilacayote y manzana.	Celebran fiestas religiosas con música de banda.

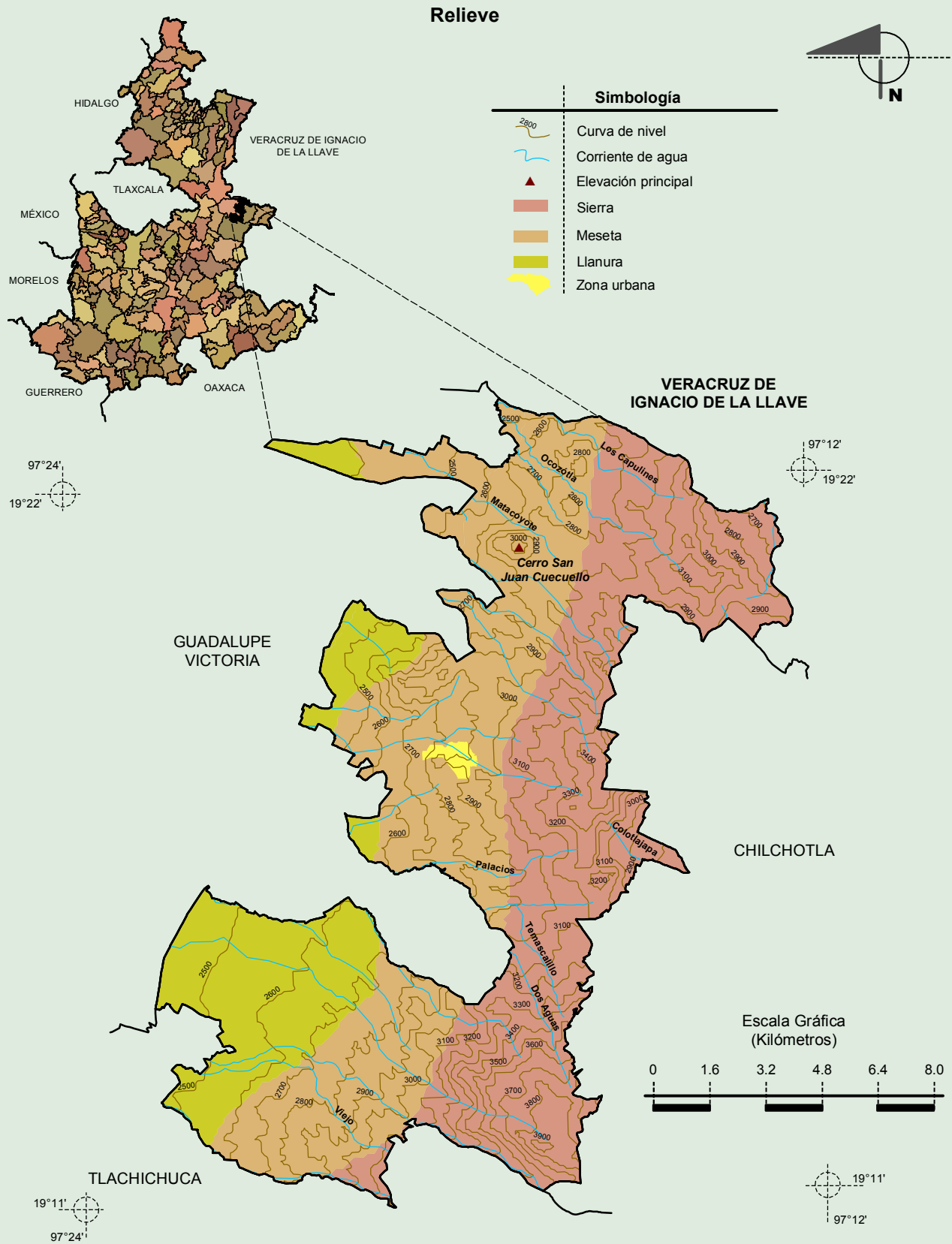
Fuente: [www.inafed.gob.mx/wb2/ELOCAL/ELOC\\_Enciclopedia](http://www.inafed.gob.mx/wb2/ELOCAL/ELOC_Enciclopedia)

Localidades e Infraestructura para el Transporte



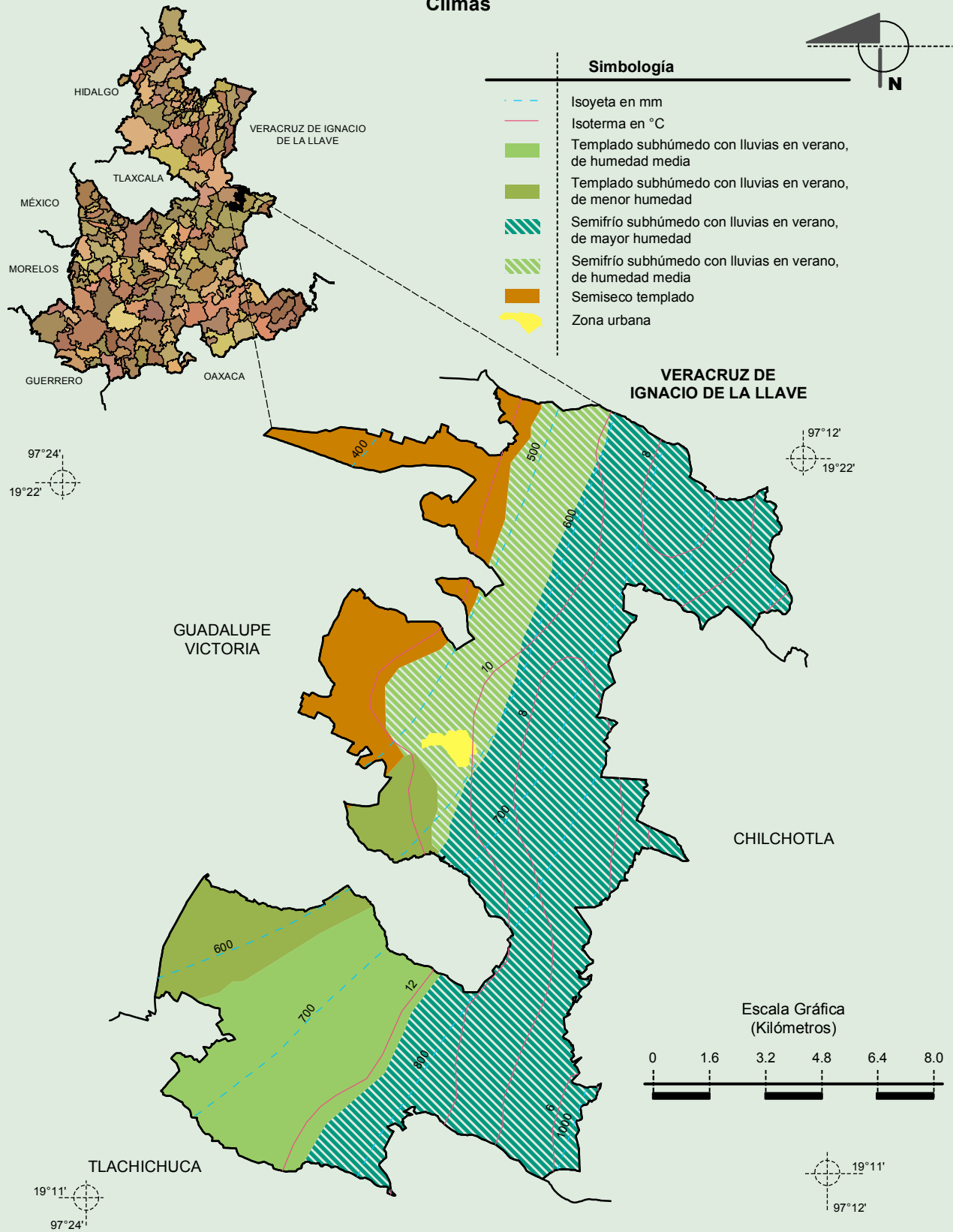
Fuente: INEGI. Marco Geoestadístico 2010, versión 4.3.  
INEGI. Información Topográfica Digital Escala 1:250 000 serie III.

Compendio de información geográfica municipal de los Estados Unidos Mexicanos  
Lafragua, Puebla



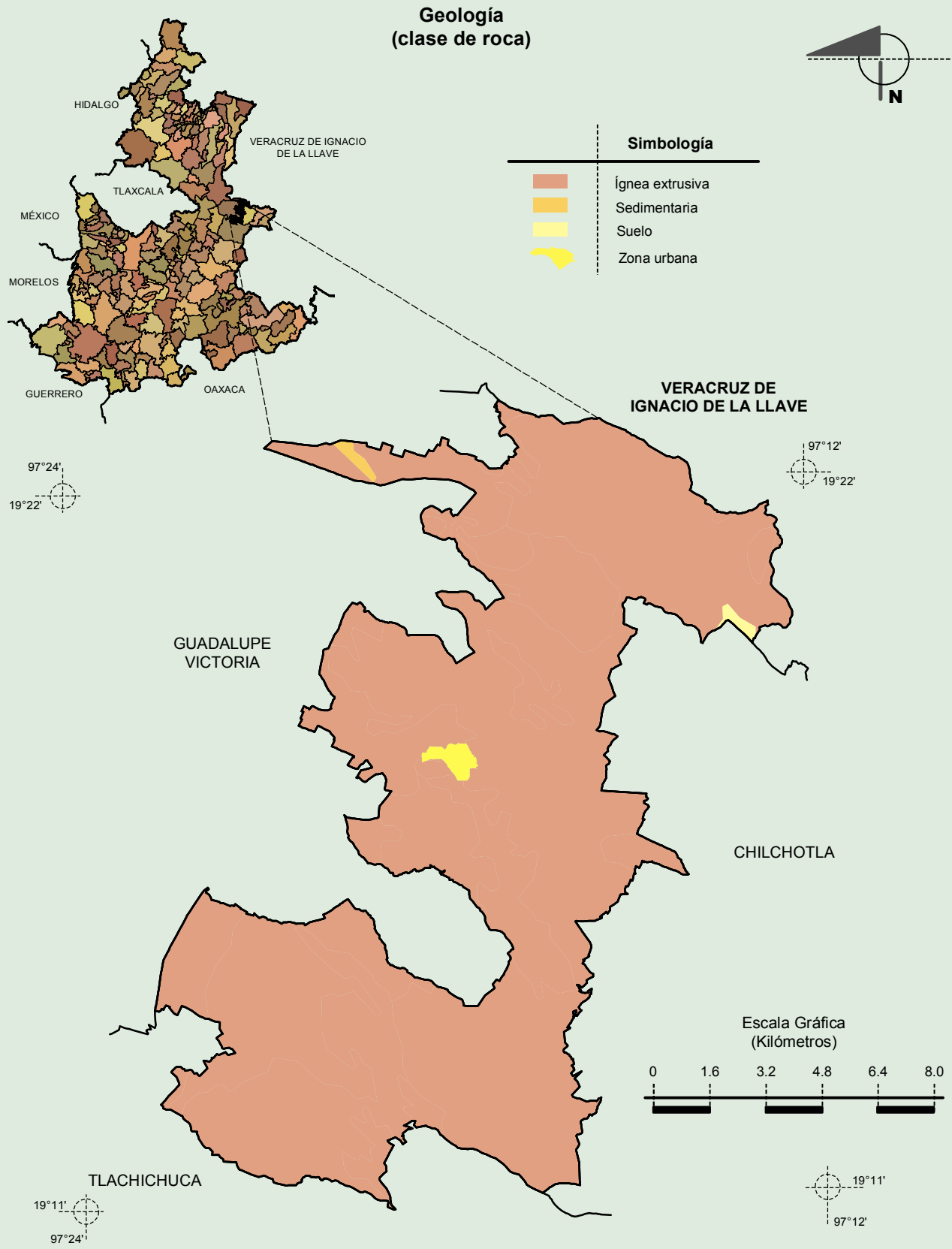
Fuente: INEGI. *Marco Geoestadístico 2010, versión 4.3.*  
 INEGI. Información Topográfica Digital Escala 1:250 000 serie III.  
 INEGI. Continuo Nacional del Conjunto de Datos Geográficos de la Carta Fisiográfica 1:1 000 000, serie I.  
 INEGI-CONAGUA. 2007. Mapa de la Red Hidrográfica Digital de México escala 1:250 000. México.

Climas



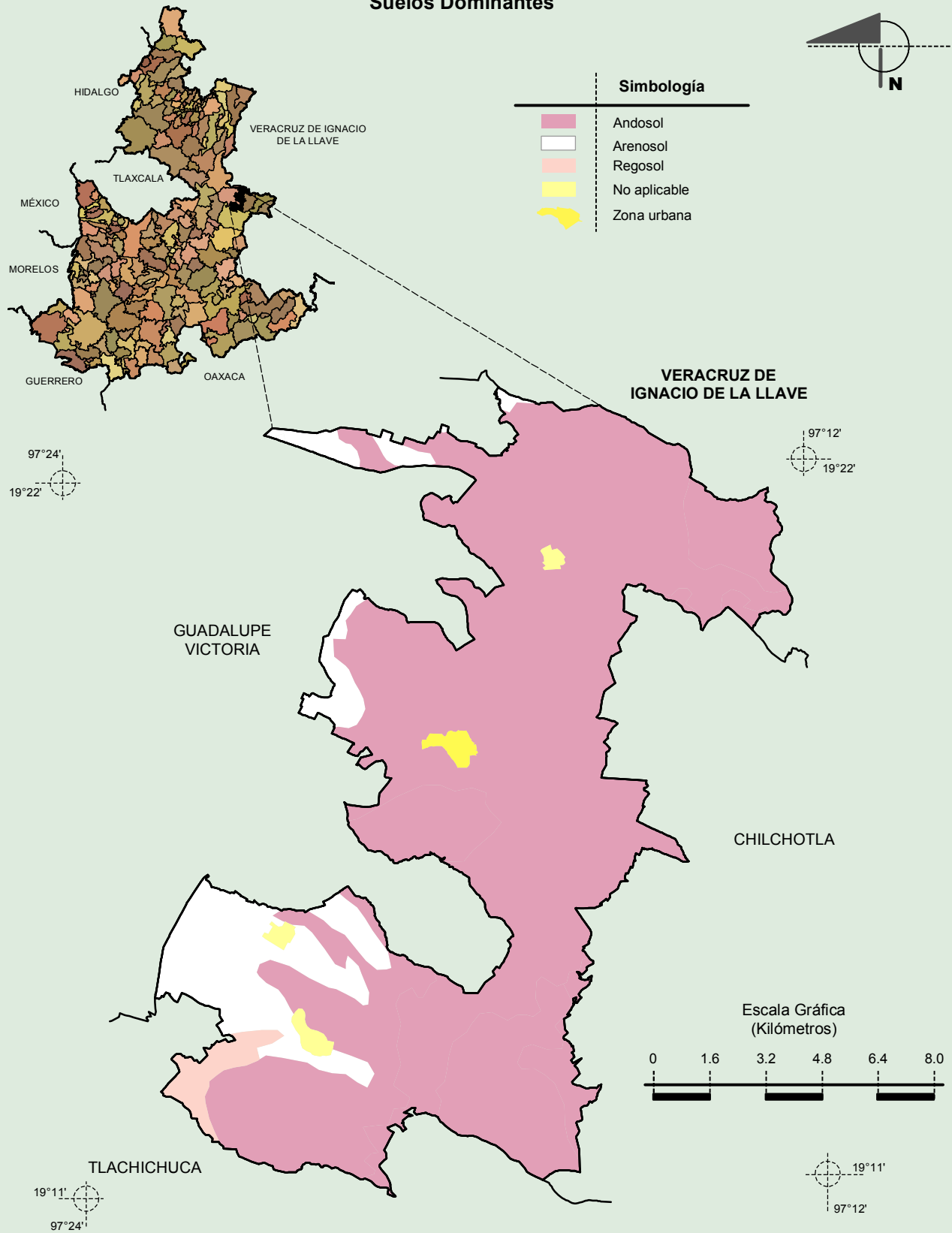
Fuente: INEGI. Marco Geoestadístico 2010, versión 4.3.  
INEGI. Continuo Nacional del Conjunto de Datos Geográficos de las Cartas de Climas, Precipitación Total Anual y Temperatura Media Anual 1:1 000 000, serie I.

**Compendio de información geográfica municipal de los Estados Unidos Mexicanos  
Lafragua, Puebla**



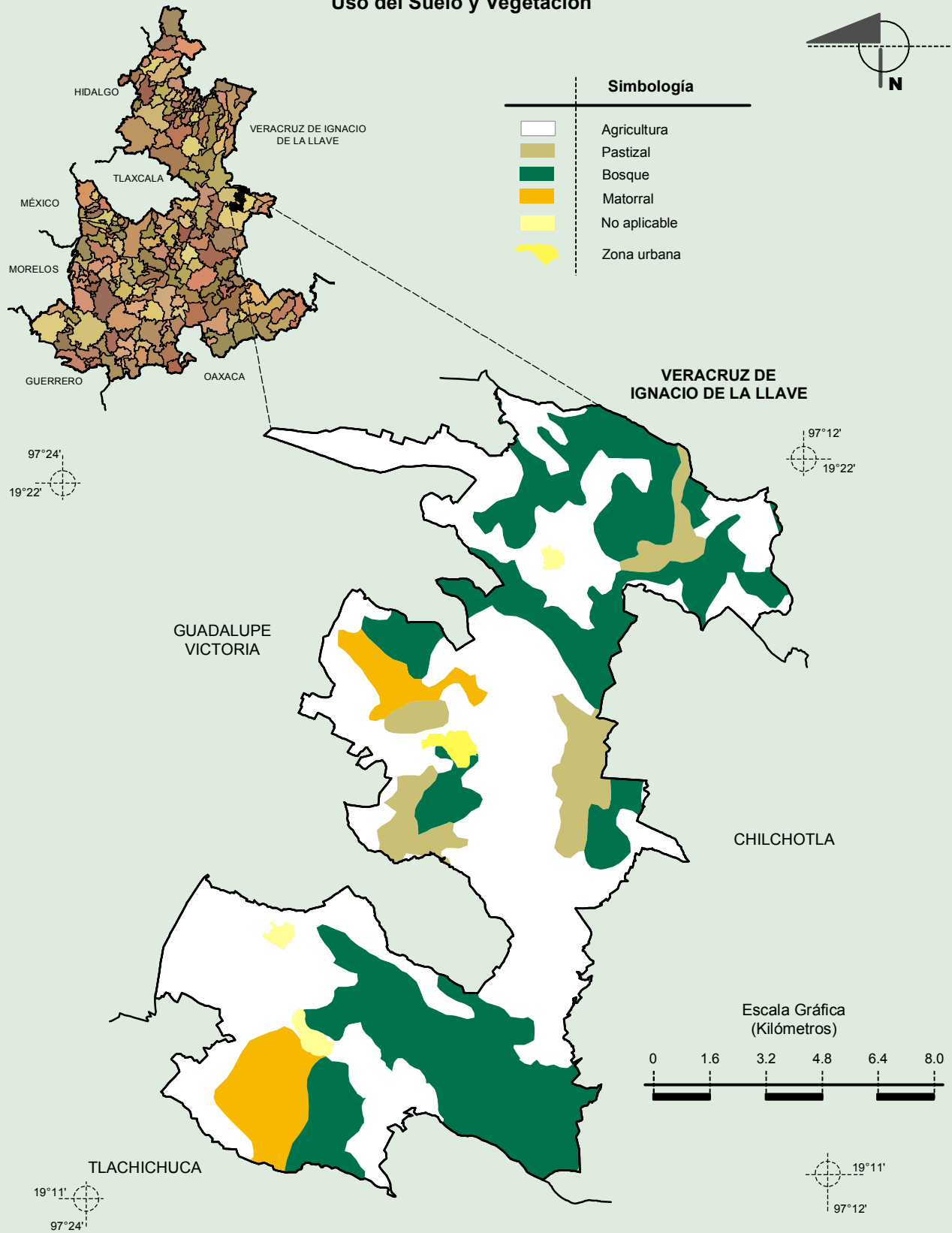
Fuente: INEGI. *Marco Geoestadístico 2010, versión 4.3.*  
INEGI. Continuo Nacional del Conjunto de Datos Geográficos de la Carta Geológica 1:250 000, serie I.

Suelos Dominantes



Fuente: INEGI. *Marco Geoestadístico 2010, versión 4.3.*  
INEGI. Conjunto de Datos Vectorial Edafológico, Escala 1:250 000, Serie II (Continuo Nacional).

Uso del Suelo y Vegetación



Fuente: INEGI. Marco Geoestadístico 2010, versión 4.3.  
INEGI. Conjunto de Datos Vectoriales de Uso del Suelo y Vegetación Serie III Escala 1:250 000.