



# Compendio de información geográfica municipal 2010

## La Magdalena Tlatlauquitepec

### Puebla



**Compendio de información geográfica municipal de los  
Estados Unidos Mexicanos  
La Magdalena Tlatlauquitepec, Puebla  
clave geoestadística 21095**

| Ubicación geográfica | Coordenadas y altitud  | Colindancias  | Otros datos   |
|----------------------|--|---|---|
|                      | Entre los paralelos 18° 43' y 18° 46' de latitud norte; los meridianos 98° 05' y 98° 08' de longitud oeste; altitud entre 1 400 y 1 700 m. | Colinda al norte con los municipios de Huehuetlán el Grande y San Juan Atzompa; al este con los municipios de San Juan Atzompa, Huatlatlauca y Huehuetlán el Grande; al sur y oeste con el municipio de Huehuetlán el Grande. | Ocupa el 0.03% de la superficie del estado.<br>Cuenta con 2 localidades y una población total de 484 habitantes.<br><a href="http://mapserver.inegi.org.mx/mgn2k/">http://mapserver.inegi.org.mx/mgn2k/</a> ; resultado del censo 2010. |

| Fisiografía | Provincia                | Subprovincia                      | Sistemas de topoformas                                   |
|-------------|--------------------------|-----------------------------------|--|
|             | Eje Neovolcánico (100%). | Sierras del Sur de Puebla (100%). | Sierra volcánica de laderas tendidas con lomerío (100%). |

| Clima | Rango de temperatura | Rango de precipitación | Clima  |
|-------|----------------------|------------------------|--|
|       | 20 – 24°C            | 700 – 900 mm           | Cálido subhúmedo con lluvias en verano (67.68%) y semicálido subhúmedo con lluvias en verano (32.32%). |

| Geología | Periodo   | Roca  | Sitios de interés |
|----------|---|---|-------------------|
|          | Paleozoico (40.31%), Cuaternario (37.71%), Jurásico (13.05%) y Cretácico (5.36%). | Sedimentaria: conglomerado (28.24%), arenisca-conglomerado (13.05%) y caliza (5.36%).<br>Metamórfica: metasedimentaria (22.43%) y esquisto (17.87%).<br>Suelo: aluvial (9.48%). | No disponible.    |

*Nota: el porcentaje faltante corresponde a Zona Urbana con (3.57%).*

| Edafología | Suelo dominante  |
|------------|--|
|            | Leptosol (56.25%), Cambisol (21.52%) y Regosol (18.66%). |

*Nota: el porcentaje faltante corresponde a Zona Urbana con (3.57%).*

| Hidrografía | Región hidrológica | Cuenca            | Subcuenca                           | Corrientes de agua | Cuerpos de agua |
|-------------|--------------------|-------------------|-------------------------------------|--------------------|-----------------|
|             | Balsas (100%).     | R. Atoyac (100%). | R. Atoyac-Balcón del Diablo (100%). | Intermitentes.     | No disponible.  |

| Uso del suelo y vegetación | Uso del suelo                               | Vegetación      |
|----------------------------|---|-----------------|
|                            | Agricultura (62.05%) y zona urbana (3.57%). | Selva (34.38%). |

| Uso potencial de la tierra | Agrícola   | Pecuario   |
|----------------------------|--|--|
|                            | Para la agricultura mecanizada continua (59.73%).<br>No apta para la agricultura (40.27%). | Para el establecimiento de praderas cultivadas con maquinaria agrícola (59.73%).<br>Para el aprovechamiento de la vegetación natural diferente del pastizal (18.31%).<br>No apta para uso pecuario (21.96%). |

| Zona urbana   |
|---|
| La zona urbana está creciendo sobre rocas sedimentarias del Cretácico, en sierra volcánica de laderas tendidas con lomerío; sobre áreas donde originalmente había suelos denominados Leptosol y Regosol; tiene clima semicálido subhúmedo con lluvias en verano y está creciendo sobre terrenos previamente ocupados por agricultura. |

| Zonas arqueológicas y monumentos históricos  |
|--|
| Arquitectónicos: la Iglesia parroquial dedicada a Santa María Magdalena. Data del siglo XVI; reformada en el siglo XVII. |

Fuente: [www.inafed.gob.mx/wb2/ELOCAL/ELOC](http://www.inafed.gob.mx/wb2/ELOCAL/ELOC) Enciclopedia

| Hablantes de lengua indígena | Dialecto | Número de personas |
|------------------------------|----------|--------------------|
|                              | Náhuatl. | 6                  |

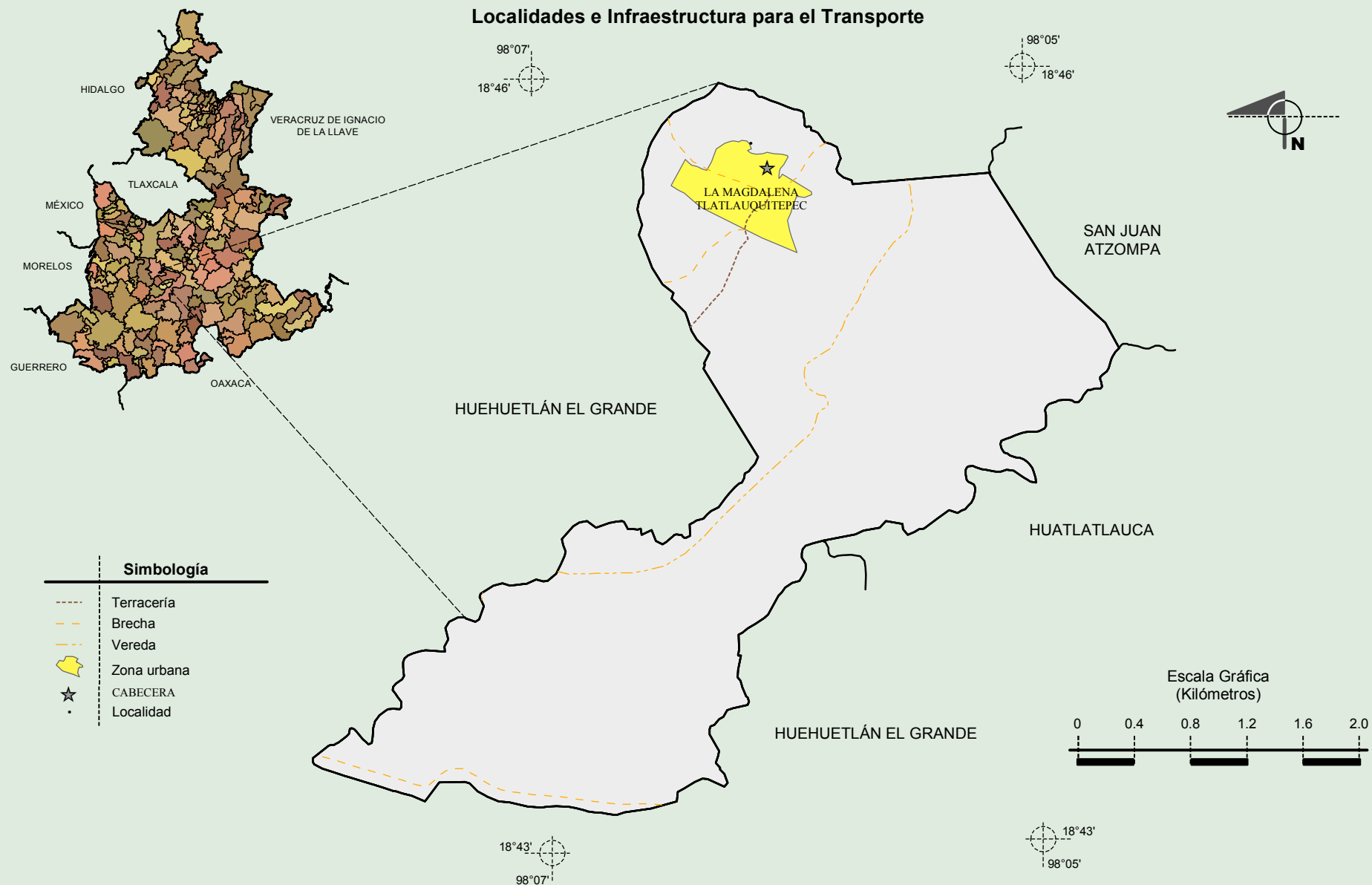
Fuente: INEGI. Puebla. *II Censo de Población y Vivienda, 2005. Tabulados básicos.*

|                        | Artesanías                                     | Gastronomía  | Música         |
|------------------------|--|--|----------------|
| <b>Cultura popular</b> | Se hacen trabajos de palma, alfarería e ixtle. | Alimentos: Mole poblano, pipián, tamales y pan criollo.<br>Dulces: Calabaza, xemezcal (corazón de maguey en tlatemal), y jamoncillo.<br>Bebidas: Atole, chocolate, aguardiente y mezcal. | No disponible. |

Fuente: [www.inafed.gob.mx/wb2/ELOCAL/ELOC\\_Enciclopedia](http://www.inafed.gob.mx/wb2/ELOCAL/ELOC_Enciclopedia)

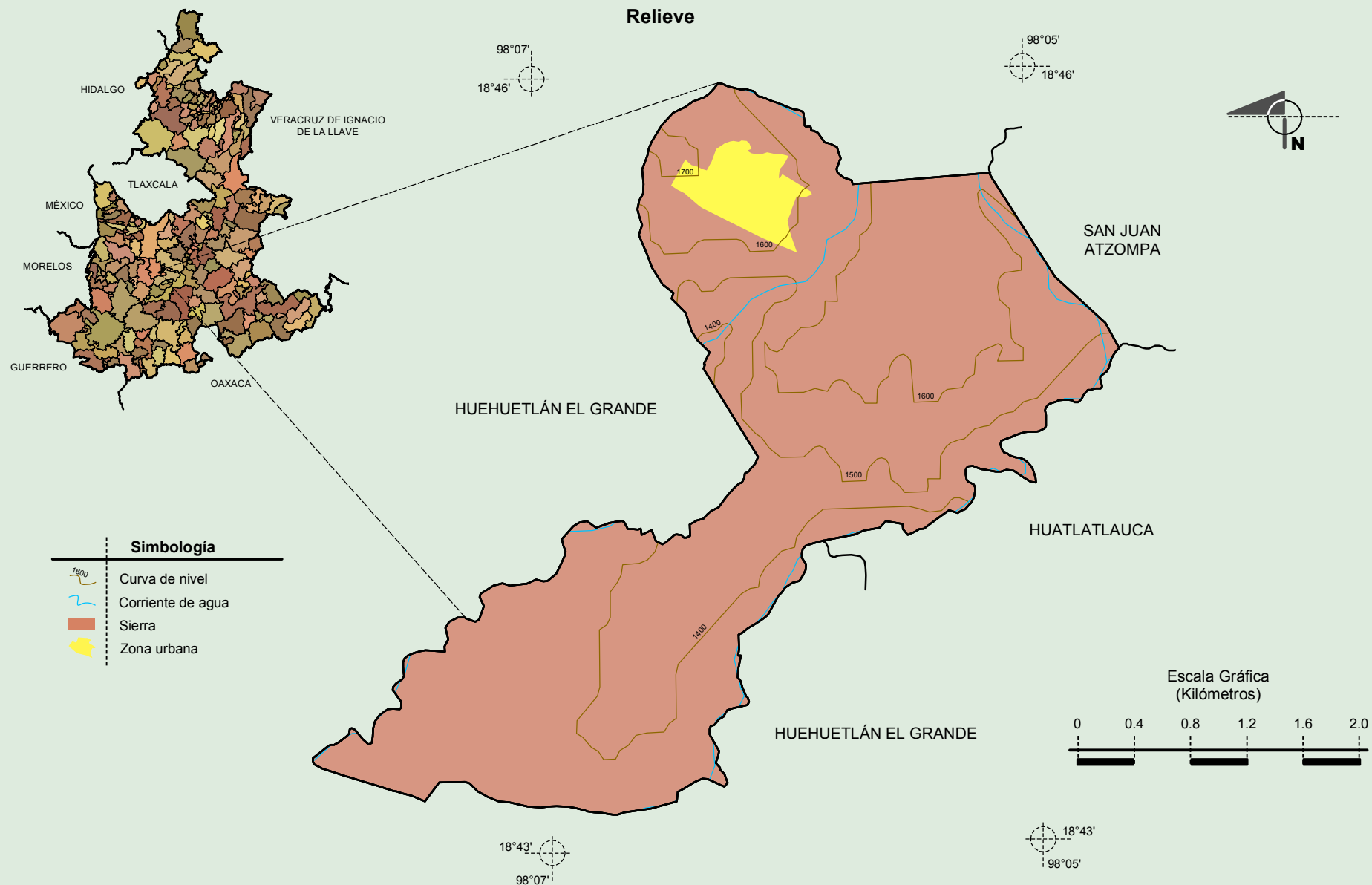
**Compendio de información geográfica municipal de los Estados Unidos Mexicanos**  
**La Magdalena Tlatlauquitepec, Puebla**

**Localidades e Infraestructura para el Transporte**



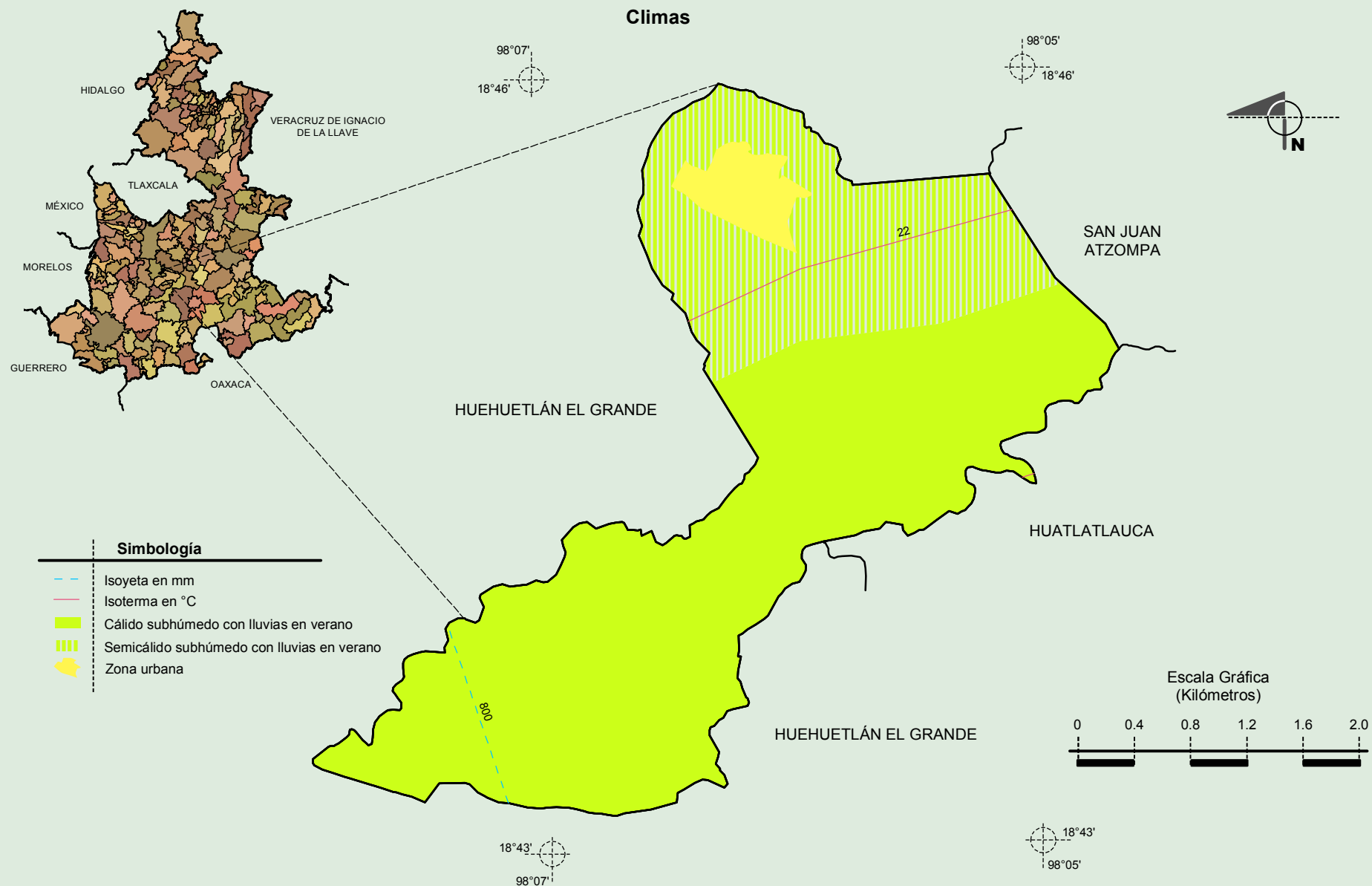
Fuente: INEGI. *Marco Geoestadístico 2010, versión 4.3.*  
 INEGI. Información Topográfica Digital Escala 1:250 000 serie III.

**Compendio de información geográfica municipal de los Estados Unidos Mexicanos**  
**La Magdalena Tlatlauquitepec, Puebla**



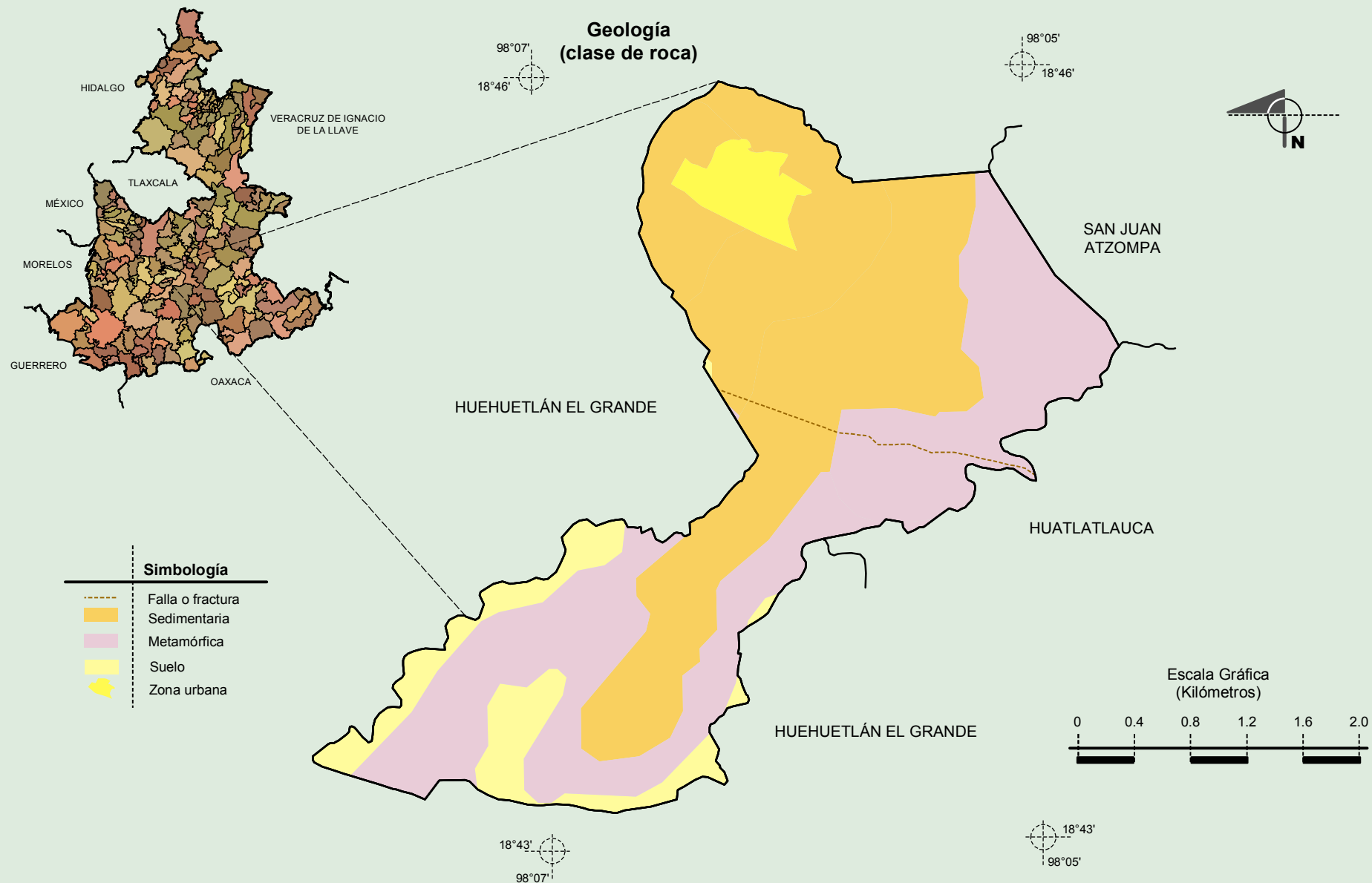
Fuente: INEGI. *Marco Geoestadístico 2010, versión 4.3.*  
 INEGI. Información Topográfica Digital Escala 1:250 000 serie III.  
 INEGI. Continuo Nacional del Conjunto de Datos Geográficos de la Carta Fisiográfica 1:1 000 000, serie I.  
 INEGI-CONAGUA. 2007. Mapa de la Red Hidrográfica Digital de México escala 1:250 000. México.

# Compendio de información geográfica municipal de los Estados Unidos Mexicanos La Magdalena Tlatlauquitepec, Puebla



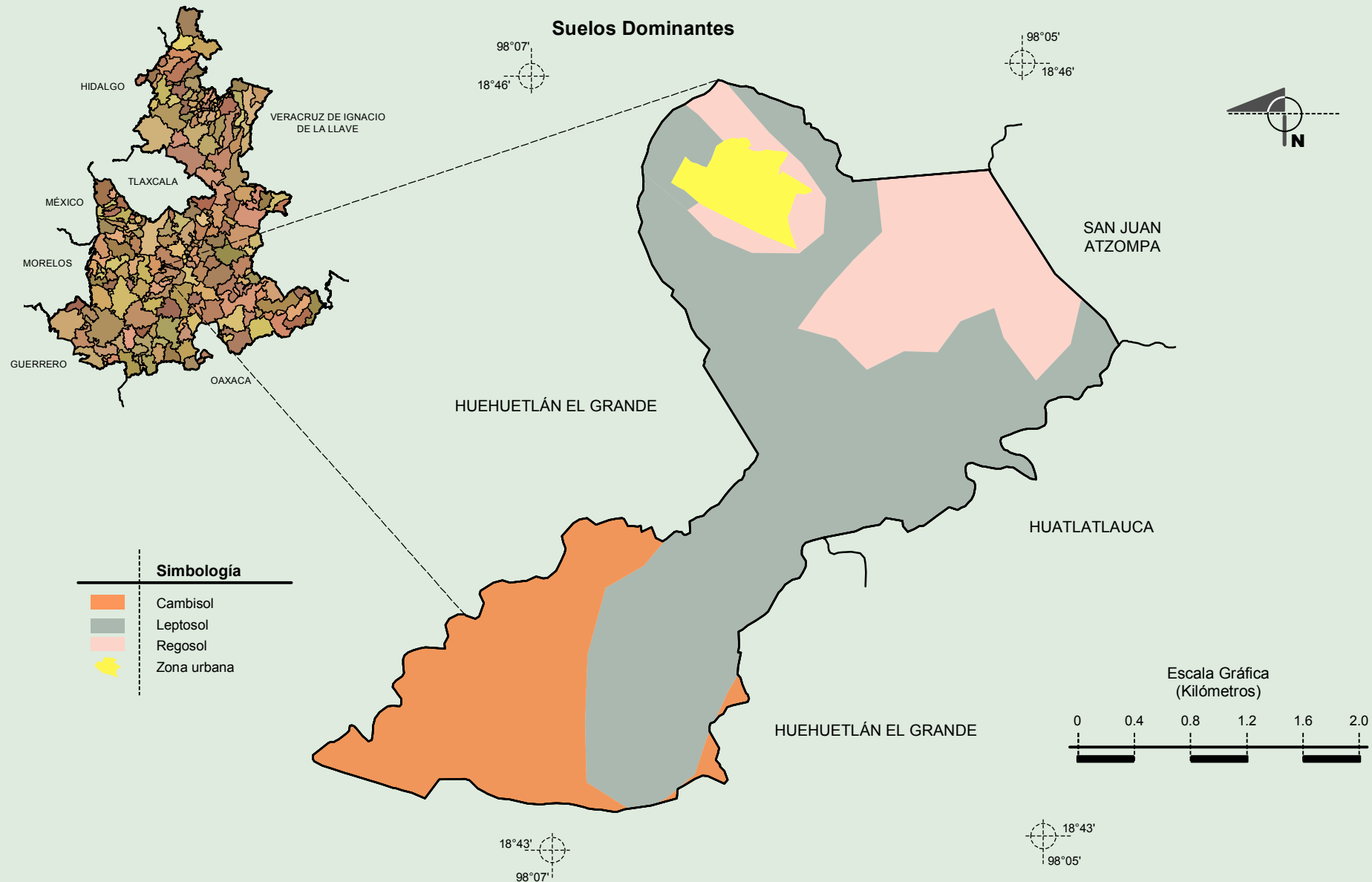
Fuente: INEGI. *Marco Geoestadístico 2010, versión 4.3.*  
INEGI. Continuo Nacional del Conjunto de Datos Geográficos de las Cartas de Climas, Precipitación Total Anual y Temperatura Media Anual 1:1 000 000, serie I.

**Compendio de información geográfica municipal de los Estados Unidos Mexicanos**  
**La Magdalena Tlatlauquitepec, Puebla**



Fuente: INEGI. *Marco Geoestadístico 2010, versión 4.3.*  
 INEGI. Continuo Nacional del Conjunto de Datos Geográficos de la Carta Geológica 1:250 000, serie I.

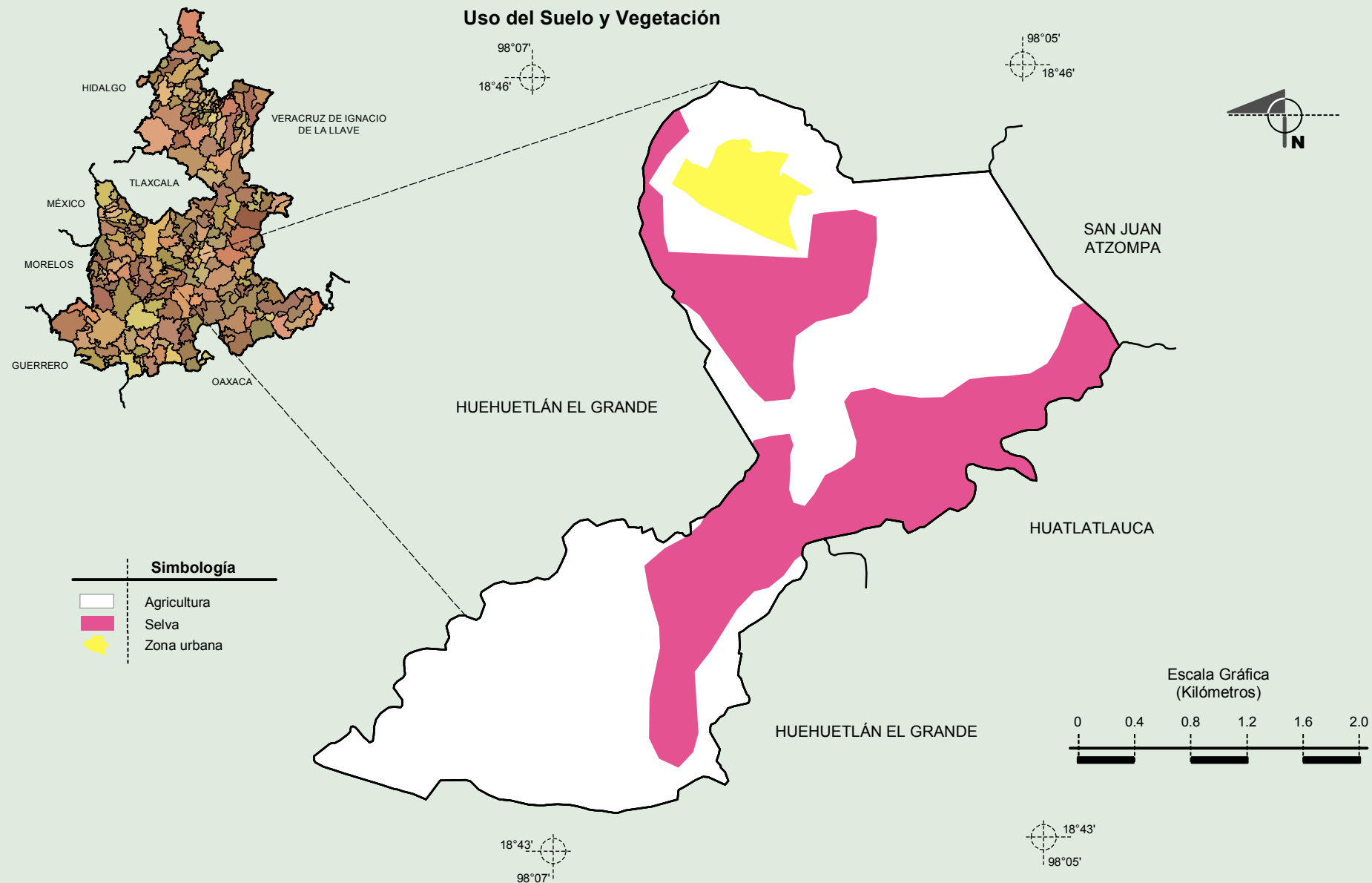
# Compendio de información geográfica municipal de los Estados Unidos Mexicanos La Magdalena Tlatlauquitepec, Puebla



Fuente: INEGI. *Marco Geoestadístico 2010, versión 4.3.*  
INEGI. Conjunto de Datos Vectorial Edafológico, Escala 1:250 000, Serie II (Continuo Nacional).

# Compendio de información geográfica municipal de los Estados Unidos Mexicanos

## La Magdalena Tlatlauquitepec, Puebla



Fuente: INEGI. *Marco Geoestadístico 2010, versión 4.3.*  
INEGI. Conjunto de Datos Vectoriales de Uso del Suelo y Vegetación Serie III Escala 1:250 000.