



Compendio de información geográfica municipal 2010

Naupan

Puebla



**Compendio de información geográfica municipal de los
Estados Unidos Mexicanos
Naupan, Puebla
clave geoestadística 21100**

	Coordenadas y altitud	Colindancias	Otros datos
Ubicación geográfica	Entre los paralelos 20° 10' y 20° 18' de latitud norte; los meridianos 98° 03' y 98° 10' de longitud oeste; altitud entre 600 y 2 200 m.	Colinda al norte con los municipios de Pahuatlán y Tlacuilotepec; al este con los municipios de Tlacuilotepec y Huauchinango; al sur con el municipio de Huauchinango y el estado de Hidalgo; al oeste con el estado de Hidalgo y el municipio de Pahuatlán.	Ocupa el 0.18% de la superficie del estado. Cuenta con 15 localidades y una población total de 9 707 habitantes http://mapserver.inegi.org.mx/mgn2k/ ; resultado del censo 2010.

	Provincia	Subprovincia	Sistemas de topoformas
Fisiografía	Sierra Madre Oriental (84.33%) y Eje Neovolcánico (15.67%).	Lagos y Volcanes de Anáhuac (15.67%) y Carso Huasteco (Discontinuidad) (84.33%).	Sierra alta escarpada (84.33%) y Sierra volcánica de laderas tendidas (15.67%).

	Rango de temperatura	Rango de precipitación	Clima
Clima	14 – 20°C	1 900 – 2 100 mm	Templado húmedo con lluvias todo el año (91.29%) y semicálido húmedo con lluvias todo el año (8.71%).

	Periodo	Roca	Sitios de interés
Geología	Jurásico (41.65%), Cretácico (24.71%), Triásico (16.03%), Neógeno (14.05%) y Terciario (1.50%).	Ígnea intrusiva: granodiorita (1.50%) Ígnea extrusiva: basalto (14.05%) Sedimentaria: caliza (24.35%), lutita-arenisca (20.17%), caliza-lutita (18.00%), arenisca-conglomerado (16.03%) y arenisca (3.84%).	No disponible.

Nota: el porcentaje faltante corresponde a Zona Urbana con (2.06%).

Edafología	Suelo dominante
	Cambisol (44.75%), Regosol (32.95%) y Andosol (20.24%).

Nota: el porcentaje faltante corresponde a Zona Urbana con (2.06%).

Hidrografía	Región hidrológica	Cuenca	Subcuenca	Corrientes de agua	Cuerpos de agua
	Tuxpan – Nautla (100%).	R. Cazones (97.18%) y R. Tecolutla (2.82%).	R. San Marcos (97.18%) y R. Necaxa (2.82%).	Perennes: Naupan, Mamiqueta y San Marcos Intermitente.	No disponible.

Uso del suelo y vegetación	Uso del suelo	Vegetación
	Agricultura (77.56%) y zona urbana (2.06%).	Bosque (11.72%), selva (6.63%) y pastizal (2.03%).

Uso potencial de la tierra	Agrícola	Pecuario
	Para la agricultura manual continua (1.39%). No apta para la agricultura (98.61%).	Para el aprovechamiento de la vegetación natural diferente del pastizal (1.39%). No apta para uso pecuario (98.61%).

Zona urbana	La zona urbana está creciendo sobre rocas ígneas del Neógeno y sedimentarias del Cretácico, en sierra alta escarpada; sobre áreas donde originalmente había suelos denominados Regosol, Andosol y Cambisol; tiene clima templado húmedo con lluvias todo el año, y está creciendo sobre terrenos previamente ocupados por agricultura y pastizal.
--------------------	---

Zonas arqueológicas y monumentos históricos	Arquitectónicos: Templo parroquial en advocación a San Marcos construido en el siglo XVII que se encuentra ubicado en la cabecera.
--	--

Fuente: www.inafed.gob.mx/wb2/ELOCAL/ELOC_Enciclopedia

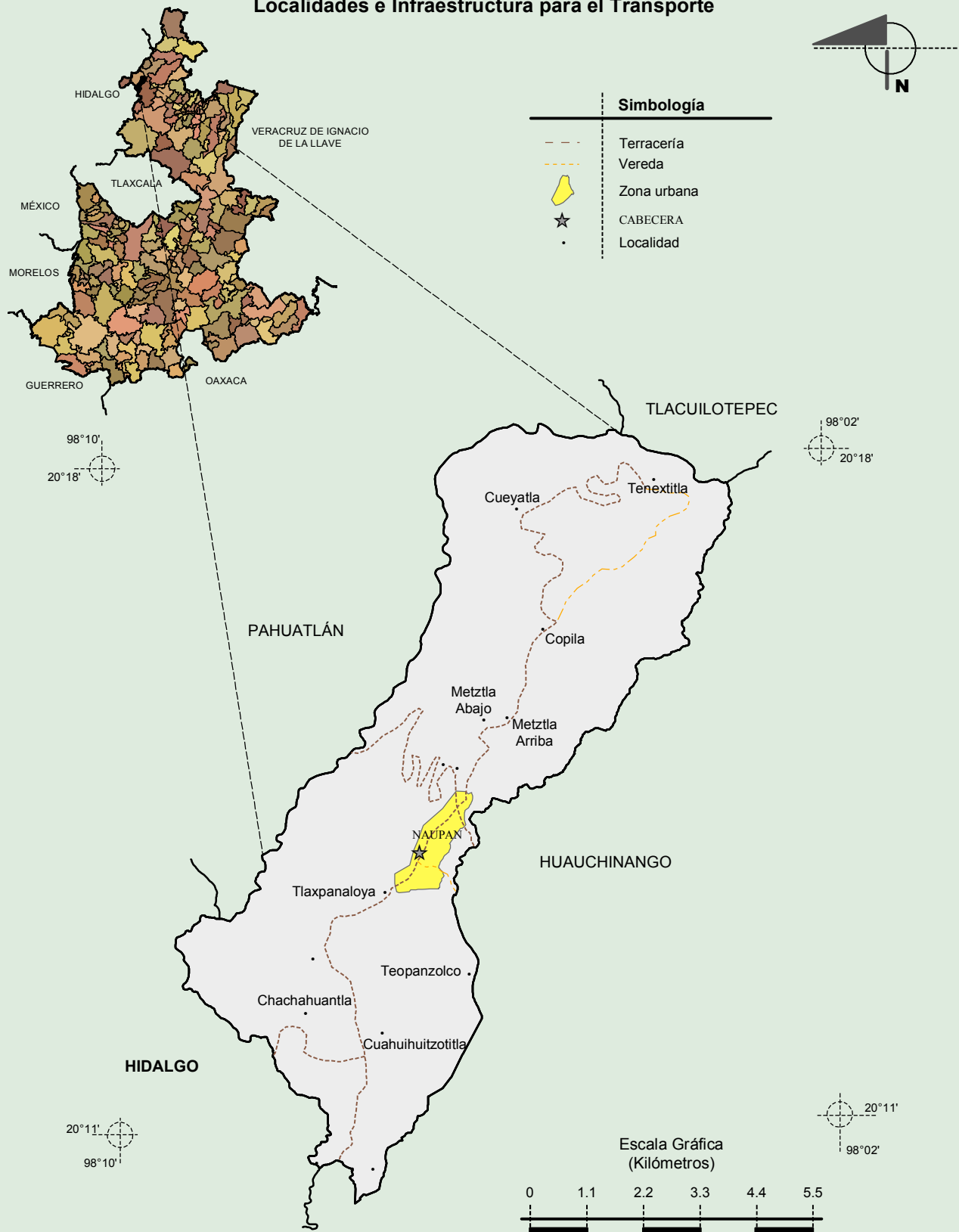
Habla de lengua indígena	Dialecto	Número de personas
	Náhuatl, Totonaca, Mixteca y No especificado.	8 033

Fuente: INEGI. Puebla. II Censo de Población y Vivienda, 2005. Tabulados básicos

Cultura popular	Artesanías	Gastronomía	Música
	<p>Se hacen bordados, tejidos de carrizo, cestería, trajes típicos y se labra madera para construcción.</p> <p>Trajes típicos: la mujer usa falda negra larga, blusa blanca, rebozo o chal; el hombre viste calzón y camisa de manta, sombrero de palma, huaraches de correa y machete de cinta.</p>	<p>Alimentos: Mole poblano, pipián, tamales boludos, pollo ahumado y prensado.</p> <p>Dulces: Conserva de piña y palanqueta.</p> <p>Bebidas: Café y vinos de frutas.</p>	No disponible.

Fuente: www.inafed.gob.mx/wb2/ELOCAL/ELOC Enciclopedia

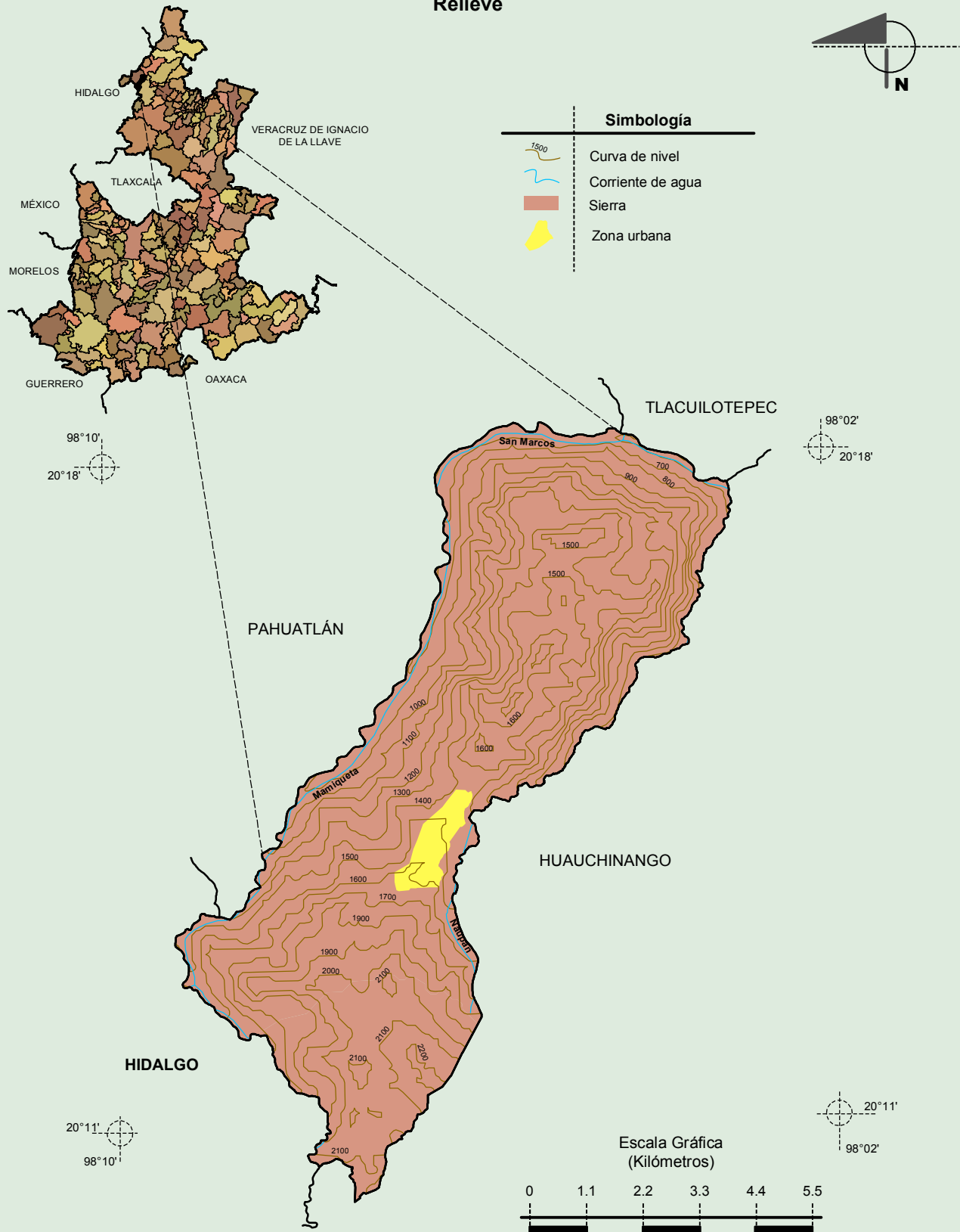
Localidades e Infraestructura para el Transporte



Fuente: INEGI. *Marco Geoestadístico 2010, versión 4.3.*
 INEGI. Información Topográfica Digital Escala 1:250 000 serie III.

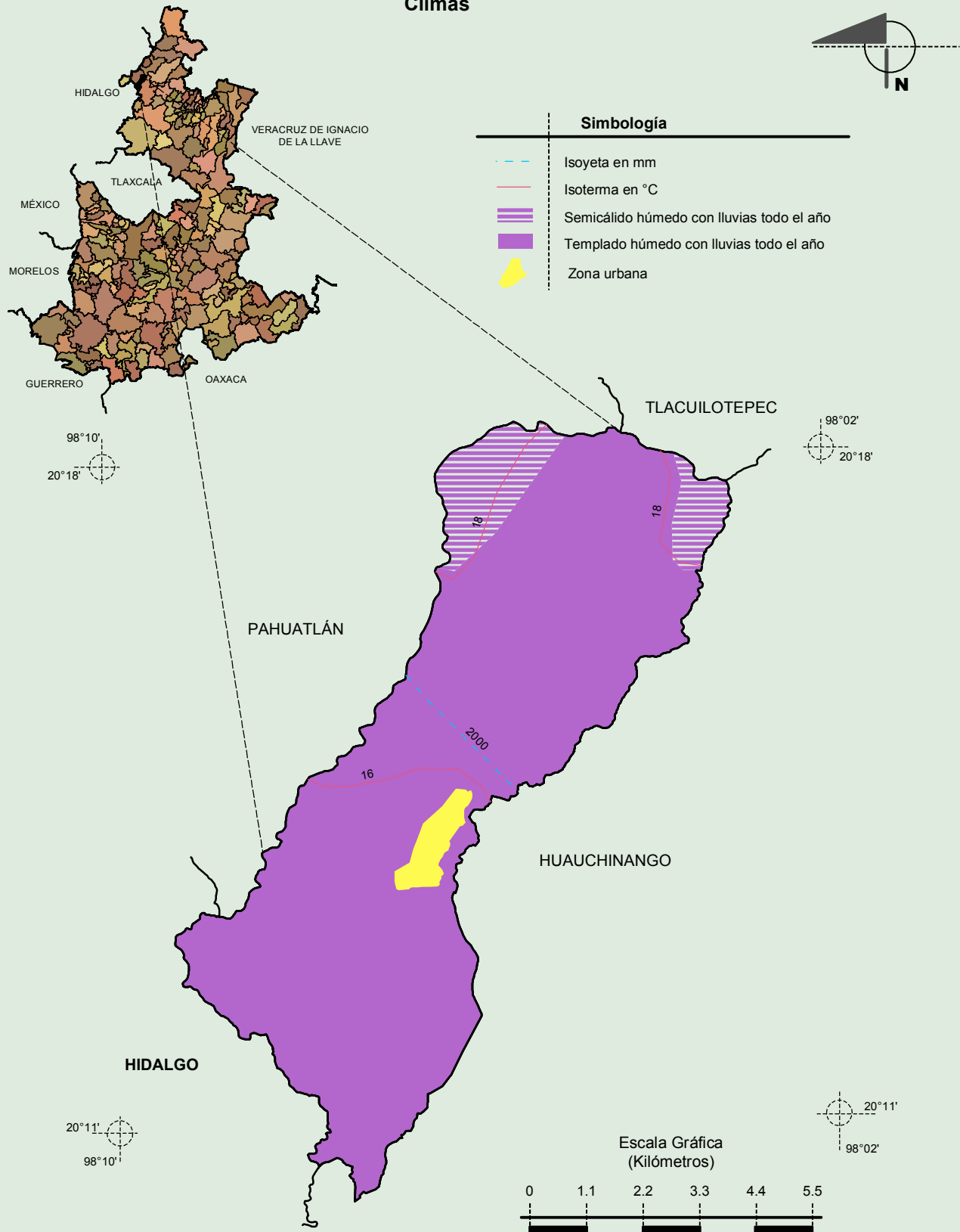
**Compendio de información geográfica municipal de los Estados Unidos Mexicanos
Naupan, Puebla**

Relieve



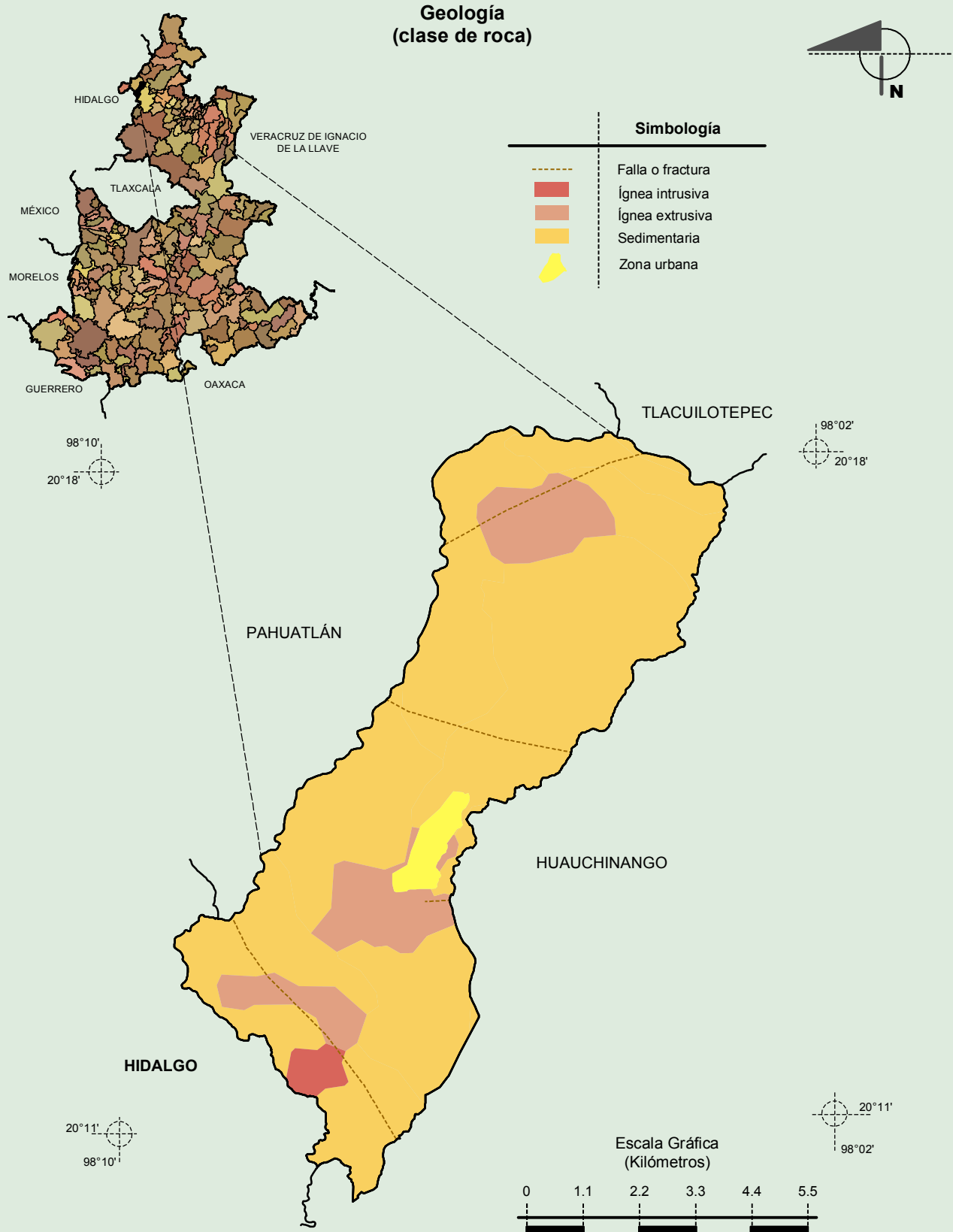
Fuente: INEGI. *Marco Geoestadístico 2010, versión 4.3.*
 INEGI. Información Topográfica Digital Escala 1:250 000 serie III.
 INEGI. Continuo Nacional del Conjunto de Datos Geográficos de la Carta Fisiográfica 1:1 000 000, serie I.
 INEGI-CONAGUA. 2007. Mapa de la Red Hidrográfica Digital de México escala 1:250 000. México.

Climas



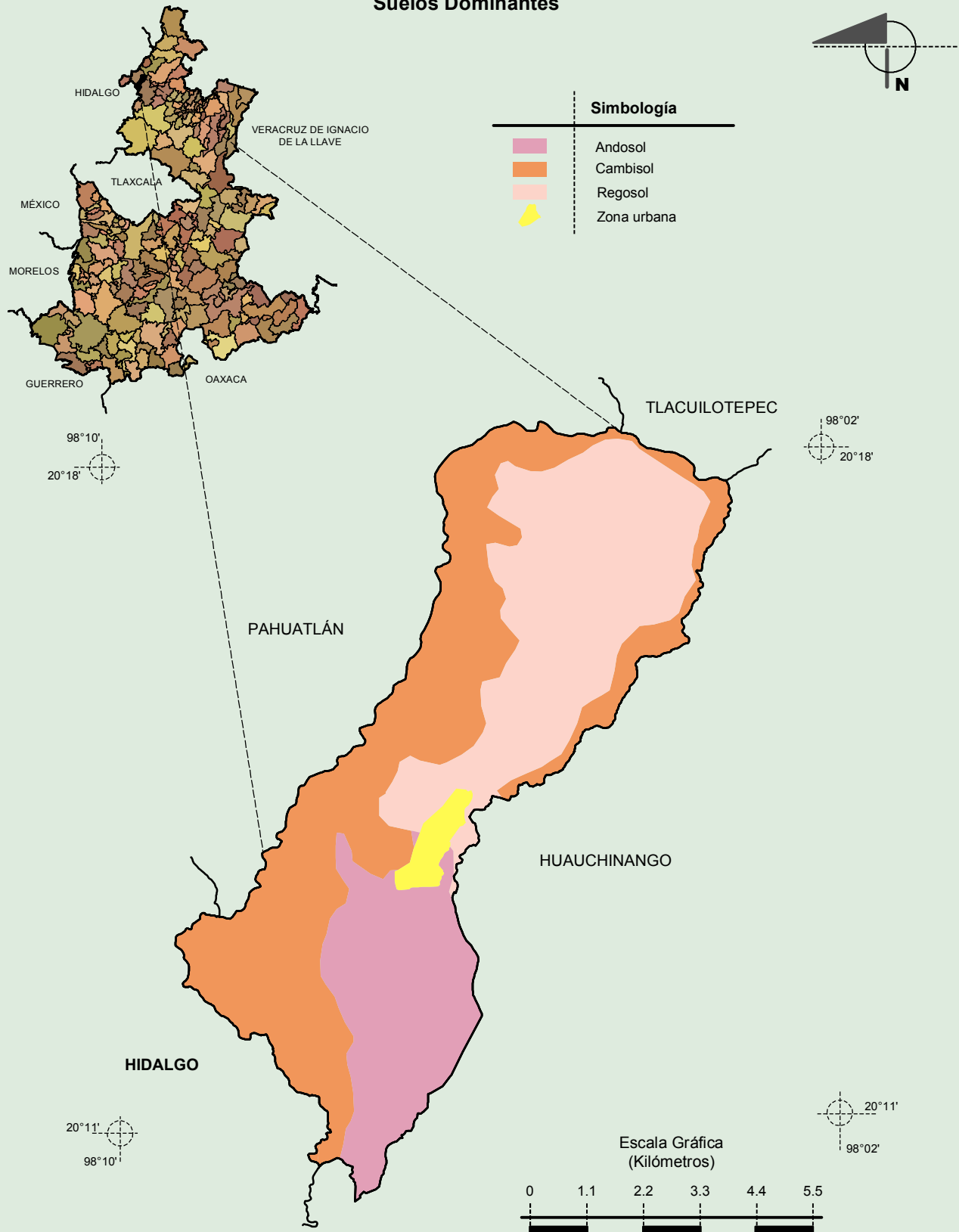
Fuente: INEGI. Marco Geoestadístico 2010, versión 4.3.
 INEGI. Continuo Nacional del Conjunto de Datos Geográficos de las Cartas de Climas, Precipitación Total Anual y Temperatura Media Anual 1:1 000 000, serie I.

**Compendio de información geográfica municipal de los Estados Unidos Mexicanos
Naupan, Puebla**



Fuente: INEGI. *Marco Geoestadístico 2010, versión 4.3.*
 INEGI. Continuo Nacional del Conjunto de Datos Geográficos de la Carta Geológica 1:250 000, serie I.

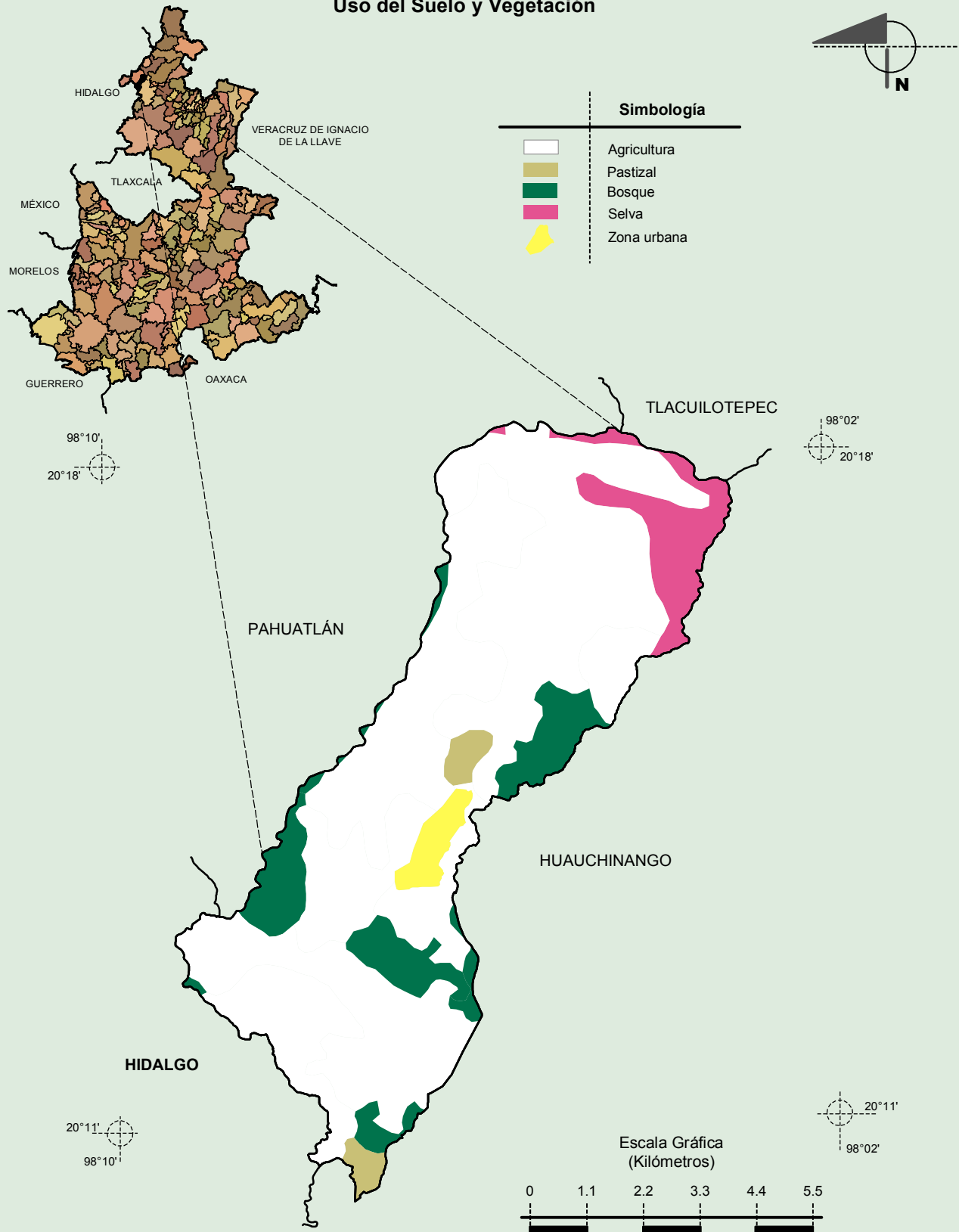
Suelos Dominantes



Fuente: INEGI. Marco Geoestadístico 2010, versión 4.3.

INEGI. Conjunto de Datos Vectorial Edafológico, Escala 1:250 000, Serie II (Continuo Nacional).

Uso del Suelo y Vegetación



Fuente: INEGI. Marco Geoestadístico 2010, versión 4.3.
INEGI. Conjunto de Datos Vectoriales de Uso del Suelo y Vegetación Serie III Escala 1:250 000.