



Compendio de información geográfica municipal 2010

Nauzontla

Puebla



Compendio de información geográfica municipal de los Estados Unidos Mexicanos Nauzontla, Puebla clave geoestadística 21101

Ubicación geográfica	Coordenadas y altitud	Colindancias	Otros datos
	Entre los paralelos 19° 55' y 20° 00' de latitud norte; los meridianos 97° 34' y 97° 37' de longitud oeste; altitud entre 1 100 y 1 700 m.	Colinda al norte con los municipios de Zoquiapan y Cuetzalan del Progreso; al este con los municipios de Cuetzalan del Progreso y Zacapoaxtla; al sur con los municipios de Zacapoaxtla y Xochitlán de Vicente Suárez; al oeste con los municipios de Xochitlán de Vicente Suárez y Zoquiapan.	Ocupa el 0.08% de la superficie del estado Cuenta con 10 localidades y una población total de 3 598 habitantes http://mapserver.inegi.org.mx/mgn2k/ ; resultado del censo 2010.

Fisiografía	Provincia	Subprovincia	Sistemas de topofomas
	Sierra Madre Oriental (100%)	Carso Huasteco (Discontinuidad Fisiográfica) (100%)	Sierra alta escarpada (100%)

Clima	Rango de temperatura	Rango de precipitación	Clima
	18 – 22°C	1 900 – 2 600 mm	Semicálido húmedo con lluvias todo el año (100%)

Geología	Periodo	Roca	Sitios de interés
	Jurásico (58.17%), Cretácico (33.94%), Cuaternario (2.47%) y Neógeno (2.27%)	Ígnea extrusiva: toba ácida (4.74%) Sedimentaria: caliza-lutita (58.17%) y caliza (33.94%)	No disponible

Nota: el porcentaje faltante corresponde a Zona Urbana con (3.15%).

Edafología	Suelo dominante
	Andosol (50.73%), Luvisol (34.68%) y Leptosol (11.44%)

Nota: el porcentaje faltante corresponde a Zona Urbana con (3.15%).

Hidrografía	Región hidrológica	Cuenca	Subcuenca	Corrientes de agua	Cuerpos de agua
	Tuxpan – Nautla (100%)	R. Tecolutla (100%)	R. Tecuantepec (78.99%) y R. Apulco (21.01%)	Perenne: Apulco Intermitente: Tozan	No disponible

Uso del suelo y vegetación	Uso del suelo	Vegetación
	Agricultura (61.49%) y zona urbana (3.15%)	Pastizal (30.43%) y bosque (4.93%)

Uso potencial de la tierra	Agrícola	Pecuario
	Para la agricultura con tracción animal continua (0.10%) Para la agricultura manual continua (73.31%) No apta para la agricultura (26.59%)	Para el establecimiento de praderas cultivadas con tracción animal (0.10%) Para el aprovechamiento de la vegetación de pastizal (37.13%) Para el aprovechamiento de la vegetación natural diferente del pastizal (36.18%) No apta para uso pecuario (26.59%)

Zona urbana	
	La zona urbana está creciendo sobre rocas sedimentarias del Jurásico, en sierra alta escarpada; sobre áreas donde originalmente había suelo denominado Luvisol; tiene clima semicálido húmedo con lluvias todo el año, y está creciendo sobre terrenos previamente ocupados por agricultura.

Zonas arqueológicas y monumentos históricos	
	Iglesia Parroquial dedicada a Santa María de la Natividad, data del siglo XVI. Ubicada en la cabecera municipal.

Fuente: www.inafed.gob.mx/wb2/ELOCAL/ELOC_Enciclopedia

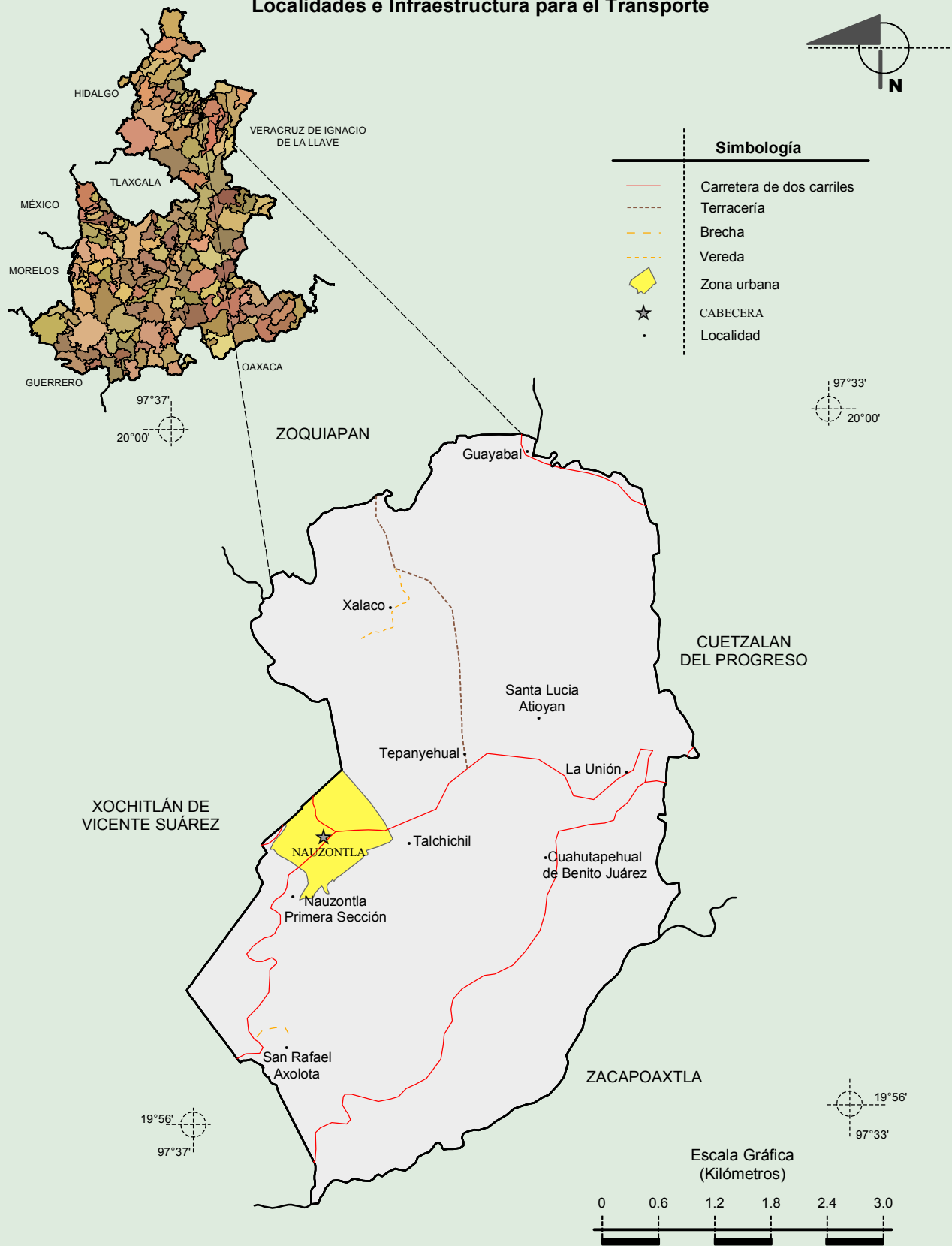
Hablantes de lengua indígena	Dialecto	Número de personas
	Náhuatl, Totonaco y No especificado	597

Fuente: INEGI. Puebla. II Censo de Población y Vivienda, 2005. Tabulados básicos

	Artesanías	Gastronomía	Música
Cultura popular	Bordados para adornos de blusas, faldas y camisas, talla de madera, artesanías de cirios decorados.	Alimentos: Mole negro típico de la zona, caldo aguado o chilpozonte de pollo o res, tamales, enfrijoladas, chicharrón prensado. Dulces: Fruta seca. Bebidas: Café, atole, aguardiente y yolixpa.	Predominan los huapangos.

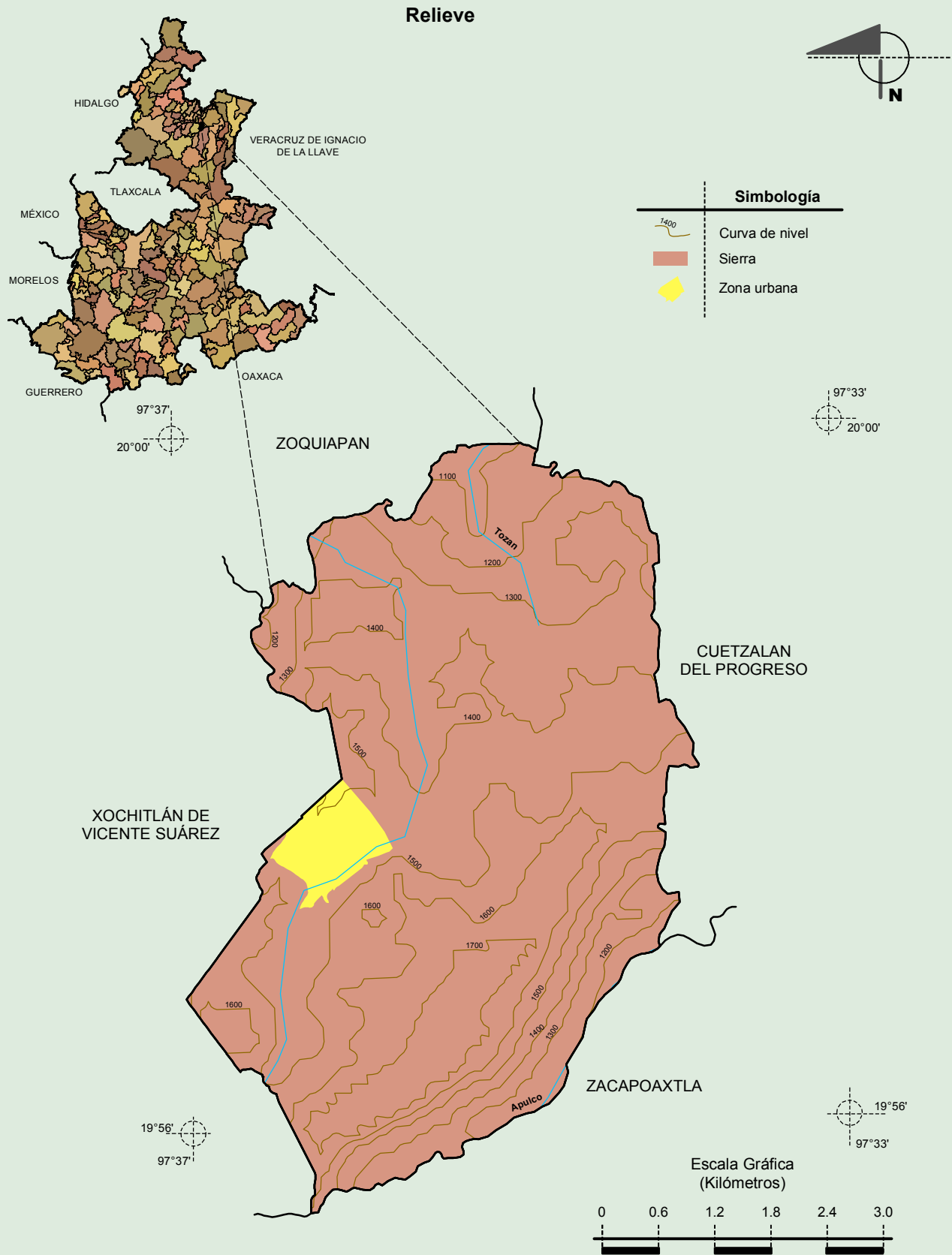
Fuente: www.inafed.gob.mx/wb2/ELOCAL/ELOC Enciclopedia

Localidades e Infraestructura para el Transporte



Fuente: INEGI. *Marco Geoestadístico 2010, versión 4.3.*
 INEGI. Información Topográfica Digital Escala 1:250 000 serie III.

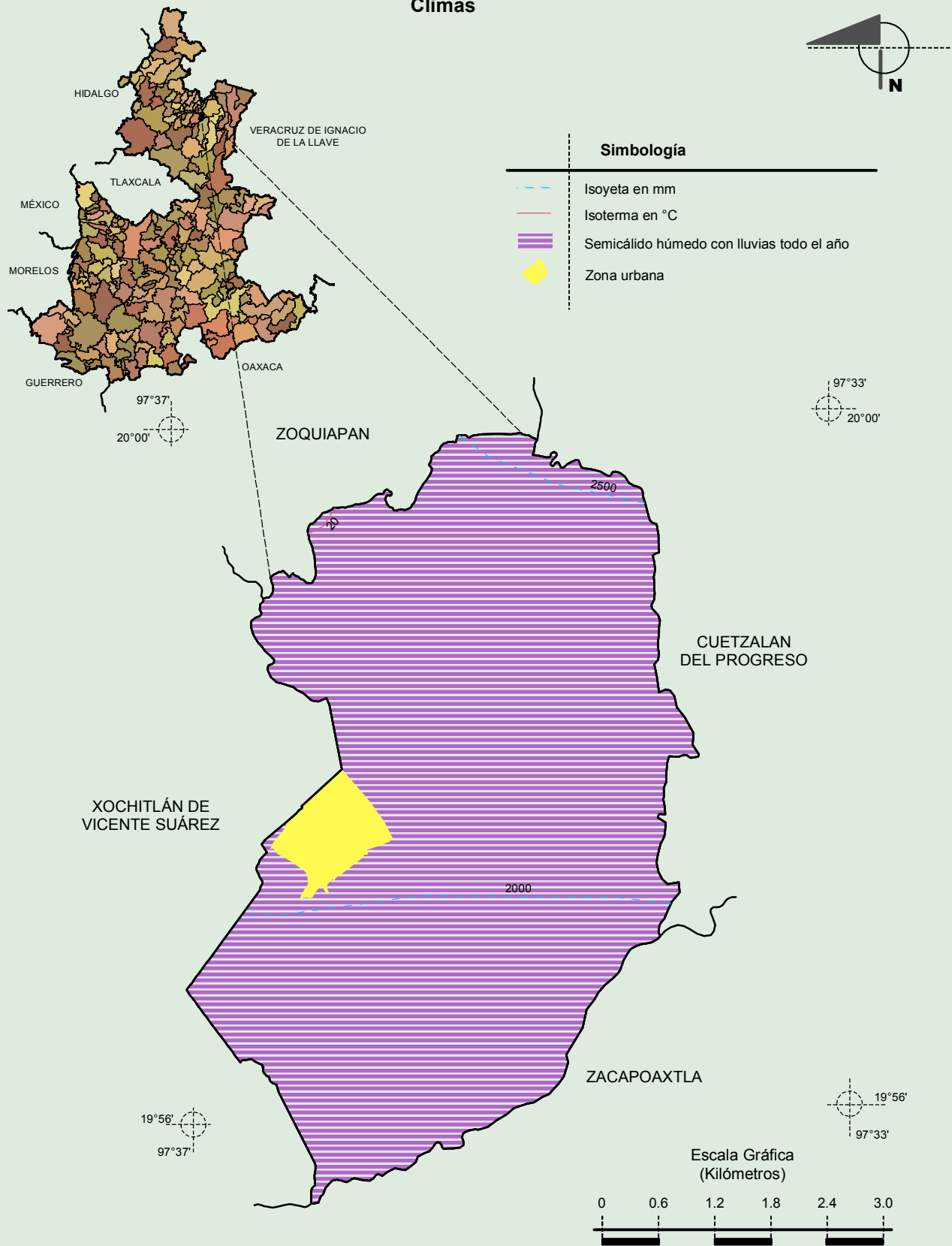
**Compendio de información geográfica municipal de los Estados Unidos Mexicanos
Nauzontla, Puebla**



Fuente: INEGI. *Marco Geoestadístico 2010, versión 4.3.*
 INEGI. Información Topográfica Digital Escala 1:250 000 serie III.
 INEGI. Continuo Nacional del Conjunto de Datos Geográficos de la Carta Fisiográfica 1:1 000 000, serie I.
 INEGI-CONAGUA. 2007. Mapa de la Red Hidrográfica Digital de México escala 1:250 000. México.

**Compendio de información geográfica municipal de los Estados Unidos Mexicanos
Nauzontla, Puebla**

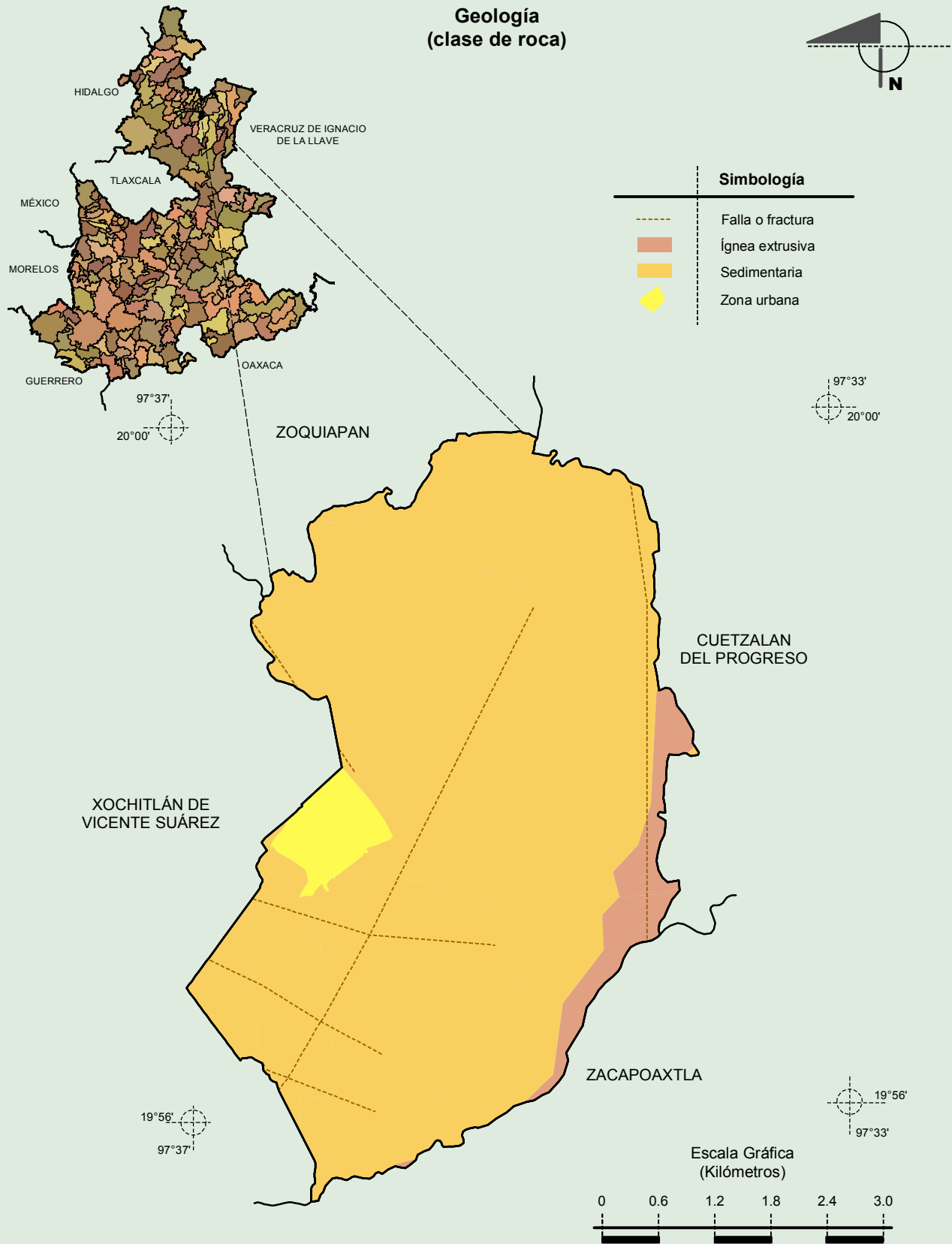
Climas



Fuente: INEGI. *Marco Geoestadístico 2010, versión 4.3.*

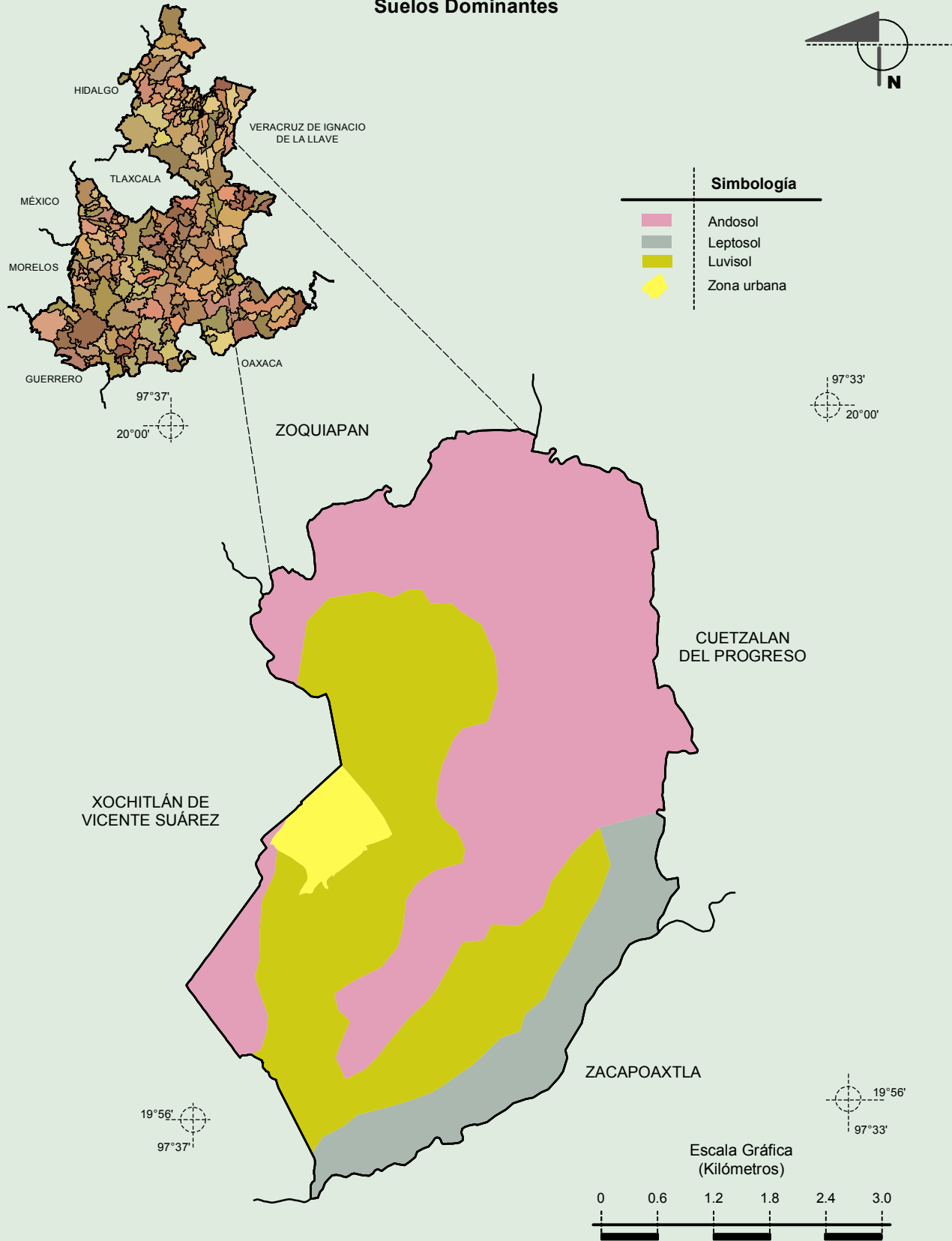
INEGI. Continuo Nacional del Conjunto de Datos Geográficos de las Cartas de Climas, Precipitación Total Anual y Temperatura Media Anual 1:1 000 000, serie I.

Compendio de información geográfica municipal de los Estados Unidos Mexicanos
Nauzontla, Puebla



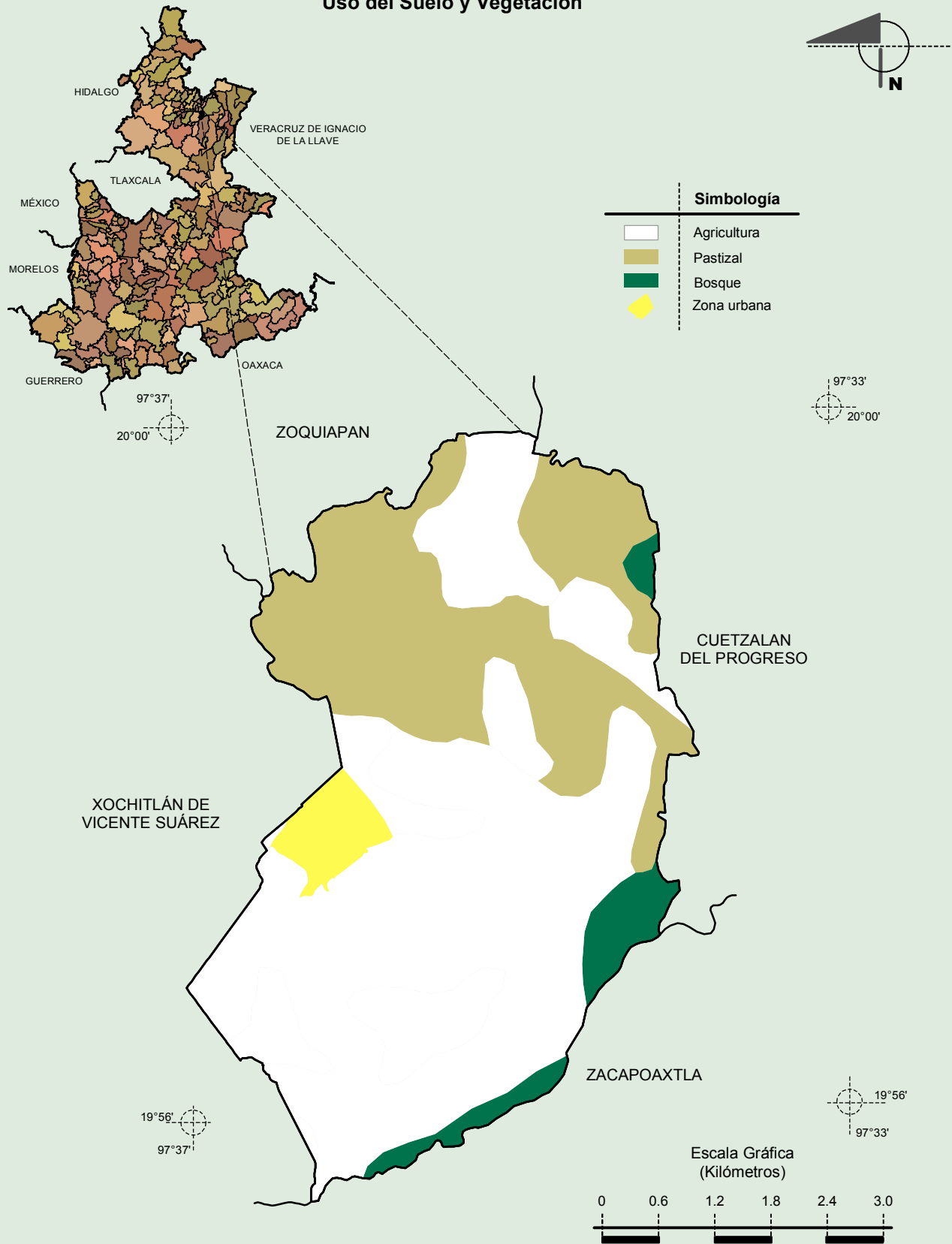
Fuente: INEGI. *Marco Geoestadístico 2010, versión 4.3.*
 INEGI. Continuo Nacional del Conjunto de Datos Geográficos de la Carta Geológica 1:250 000, serie I.

Suelos Dominantes



Fuente: INEGI. Marco Geoestadístico 2010, versión 4.3.
INEGI. Conjunto de Datos Vectorial Edafológico, Escala 1:250 000, Serie II (Continuo Nacional).

Uso del Suelo y Vegetación



Fuente: INEGI. Marco Geoestadístico 2010, versión 4.3.
 INEGI. Conjunto de Datos Vectoriales de Uso del Suelo y Vegetación Serie III Escala 1:250 000.