



Compendio de información geográfica municipal 2010

Ocoatepec

Puebla



INSTITUTO NACIONAL
DE ESTADÍSTICA Y GEOGRAFÍA

**Compendio de información geográfica municipal de los
Estados Unidos Mexicanos
Ocoatepec, Puebla
clave geoestadística 21105**

	Coordenadas y altitud	Colindancias	Otros datos
Ubicación geográfica	Entre los paralelos 19° 30' y 19° 36' de latitud norte; los meridianos 97° 37' y 97° 44' de longitud oeste; altitud entre 2 360 y 3 200 m.	Colinda al norte con los municipios de Ixtacamaxtitlán y Cuyoaco; al este con los municipios de Cuyoaco y Libres; al sur con el municipio de Libres; al oeste con los municipios de Libres e Ixtacamaxtitlán.	Ocupa el 0.20% de la superficie del estado. Cuenta con 18 localidades y una población total de 4 825 habitantes http://mapserver.inegi.org.mx/mgn2k/ ; resultado del censo 2010.

	Provincia	Subprovincia	Sistemas de topoformas
Fisiografía	Eje Neovolcánico (100%)	Lagos y Volcanes de Anáhuac (100 %)	Sierra volcánica de laderas escarpadas (57.07%), Lomerío de aluvión antiguo con llanuras (37.00%) y Llanura con lomerío (5.93%)

	Rango de temperatura	Rango de precipitación	Clima
Clima	10 – 16°C	500 – 900 mm	Templado subhúmedo con lluvias en verano, de humedad media (51.26%), templado subhúmedo con lluvias en verano, de mayor humedad (21.06%), semifrío subhúmedo con lluvias en verano (17.23%) y templado subhúmedo con lluvias en verano, de menor humedad (10.45%)

	Periodo	Roca	Sitios de interés
Geología	Neógeno (67.86%), Cuaternario (27.91%) y Cretácico (2.18%)	Ígnea extrusiva: andesita (67.86%), toba ácida (21.69%) y toba básica (1.54%) Sedimentaria: caliza (2.18%) y brecha sedimentaria (0.67%). Suelo: aluvial (4.01%)	No disponible

Nota: el porcentaje faltante corresponde a Zona Urbana con (2.05%).

Edafología	Suelo dominante
	Leptosol (53.46%), Phaeozem (25.78%), Regosol (18.06%) y Fluvisol (0.65%)

Nota: el porcentaje faltante corresponde a Zona Urbana con (2.05%).

Hidrografía	Región hidrológica	Cuenca	Subcuenca	Corrientes de agua	Cuerpos de agua
	Balsas (98.35%) y Tuxpan – Nautla (1.65%)	R. Atoyac (98.35%) y R. Tecolutla (1.65%)	L. Totolzingo (98.35%) y R. Apulco (1.65%)	Intermitentes	No disponible

Uso del suelo y vegetación	Uso del suelo	Vegetación
	Agricultura (47.13%) y zona urbana (2.05%)	Bosque (37.45%) y matorral (13.37%)

Uso potencial de la tierra	Agrícola	Pecuario
	Para la agricultura mecanizada continua (24.75%) Para la agricultura con tracción animal estacional (15.20%) No apta para la agricultura (60.05%)	Para el establecimiento de praderas cultivadas con maquinaria agrícola (24.75%) Para el establecimiento de praderas cultivadas con tracción animal (15.20%) Para el aprovechamiento de la vegetación natural diferente del pastizal (2.08%) Para el aprovechamiento de la vegetación natural únicamente por el ganado caprino (55.92%) No apta para uso pecuario (2.05%)

Zona urbana	La zona urbana está creciendo sobre rocas ígneas extrusivas del Cuaternario y del Neógeno, en lomerío de aluvión antiguo con llanuras; sobre áreas donde originalmente había suelos denominados Phaeozem y Regosol; tiene clima templado subhúmedo con lluvias en verano, de humedad media, y está creciendo sobre terrenos previamente ocupados por agricultura.
--------------------	---

Zonas arqueológicas y monumentos históricos	La iglesia parroquial en honor a la Virgen de la Candelaria. Data del siglo XVI y la antigua presidencia municipal actualmente biblioteca.
--	--

Fuente: www.inafed.gob.mx/wb2/ELOCAL/ELOC_Enciclopedia

Hablantes de lengua indígena	Dialecto	Número de personas
	Mixe, Náhuatl, Otomí y No especificado	122

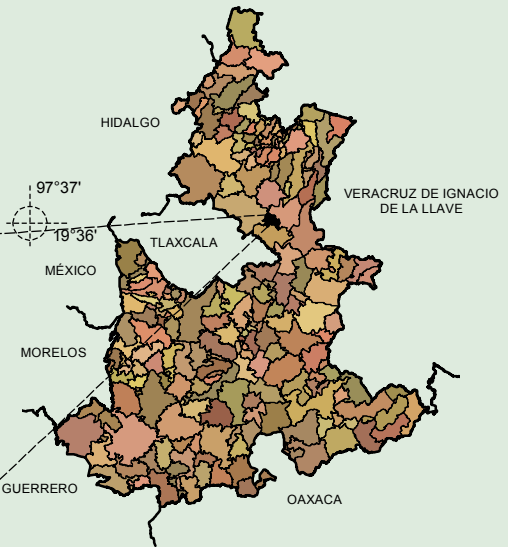
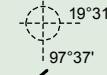
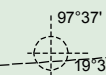
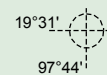
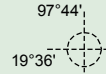
Fuente: INEGI. Puebla. II Censo de Población y Vivienda, 2005. Tabulados básicos

Cultura popular	Artesanías	Gastronomía	Música
	No disponible	Alimentos: Barbacoa de carnero, chileatole, tamales, pan de muertos y tlaxcales que son pequeñas tortillitas de azúcar, leche, canela o anís, dorados en comal de barro.	No disponible

Fuente: www.inafed.gob.mx/wb2/ELOCAL/ELOC Enciclopedia

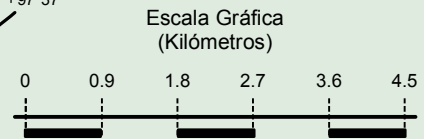
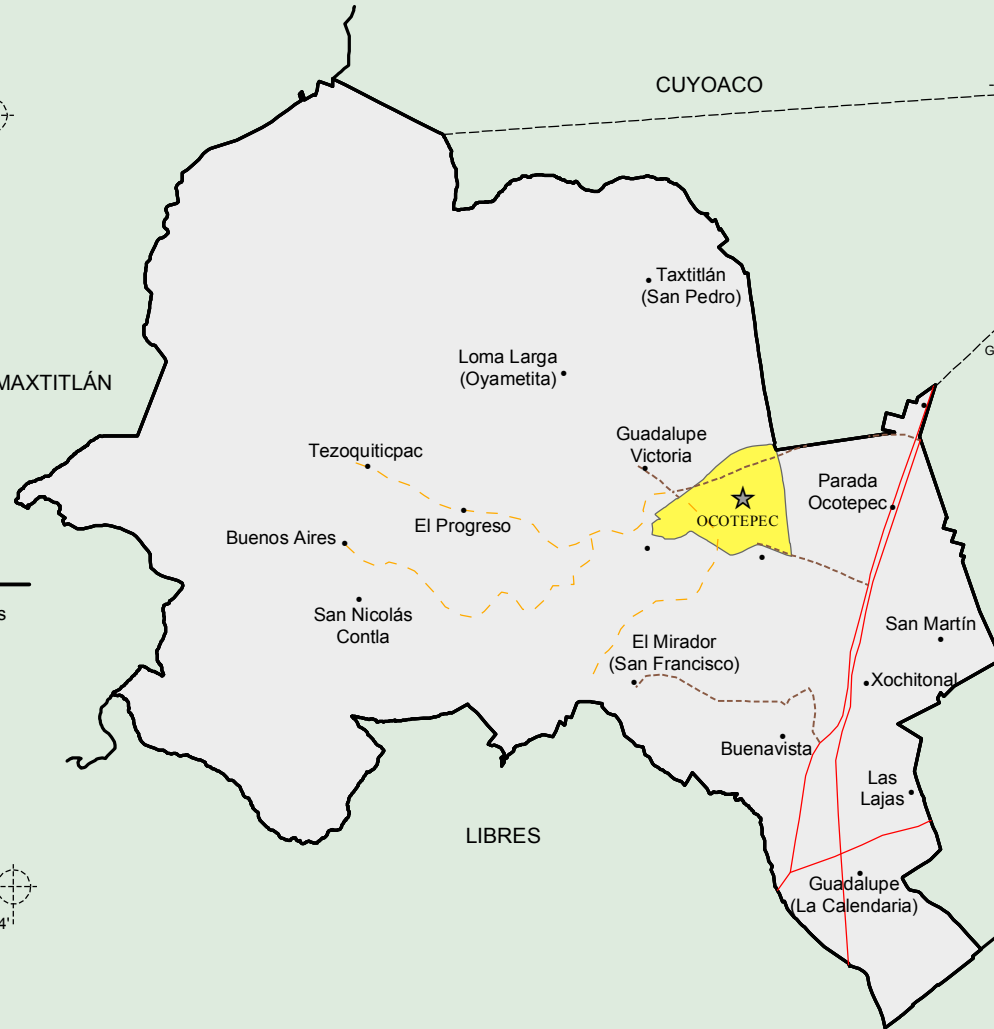
Compendio de información geográfica municipal de los Estados Unidos Mexicanos
Ocoatepec, Puebla

Localidades e Infraestructura para el Transporte



Simbología

	Carretera de dos carriles
	Terracería
	Brecha
	Zona urbana
	CABECERA
	Localidad

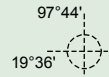


Fuente: INEGI. *Marco Geoestadístico 2010, versión 4.3.*
 INEGI. Información Topográfica Digital Escala 1:250 000 serie III.

Compendio de información geográfica municipal de los Estados Unidos Mexicanos
Ocoatepec, Puebla



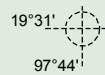
Relieve



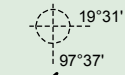
IXTACAMAXTILÁN

CUYOACO

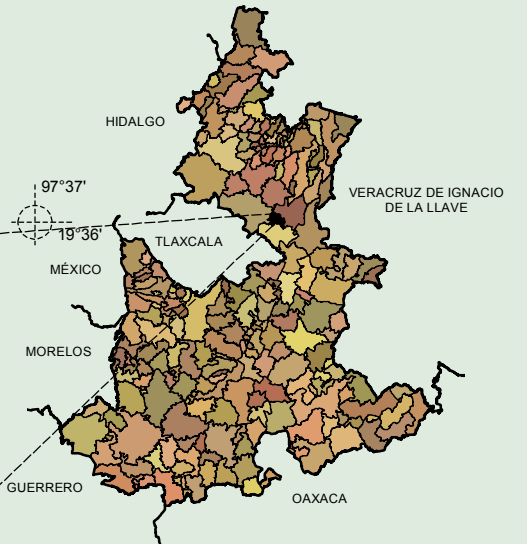
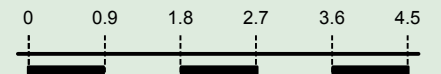
Simbología	
	Curva de nivel
	Corriente de agua
	Sierra
	Lomerío
	Llanura
	Zona urbana



LIBRES



Escala Gráfica
(Kilómetros)

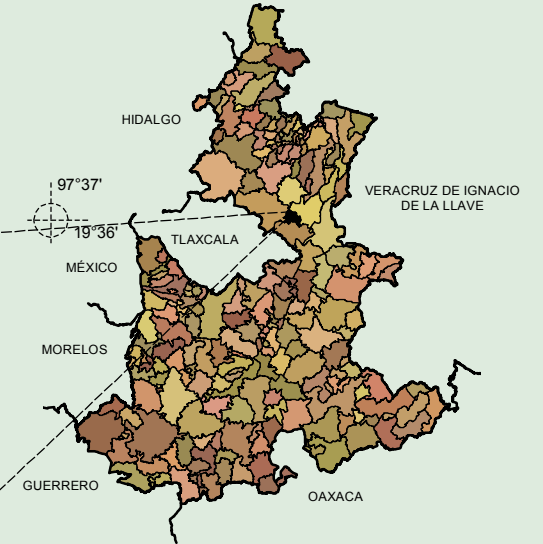
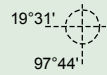
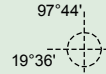


Fuente: INEGI. *Marco Geoestadístico 2010, versión 4.3.*
 INEGI. Información Topográfica Digital Escala 1:250 000 serie III.
 INEGI. Continuo Nacional del Conjunto de Datos Geográficos de la Carta Fisiográfica 1:1 000 000, serie I.
 INEGI-CONAGUA. 2007. Mapa de la Red Hidrográfica Digital de México escala 1:250 000. México.

**Compendio de información geográfica municipal de los Estados Unidos Mexicanos
Ocoatepec, Puebla**



Climas



IXTACAMAXTILÁN

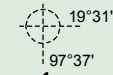
CUYOACO

CUYOACO

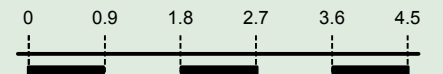
LIBRES

Simbología

- Isoyeta en mm
- Isotherma en °C
- Templado subhúmedo con lluvias en verano, más húmedo
- Templado subhúmedo con lluvias en verano, de humedad media
- Templado subhúmedo con lluvias en verano, menos húmedo
- Semifrío subhúmedo con lluvias en verano
- Zona urbana



Escala Gráfica
(Kilómetros)



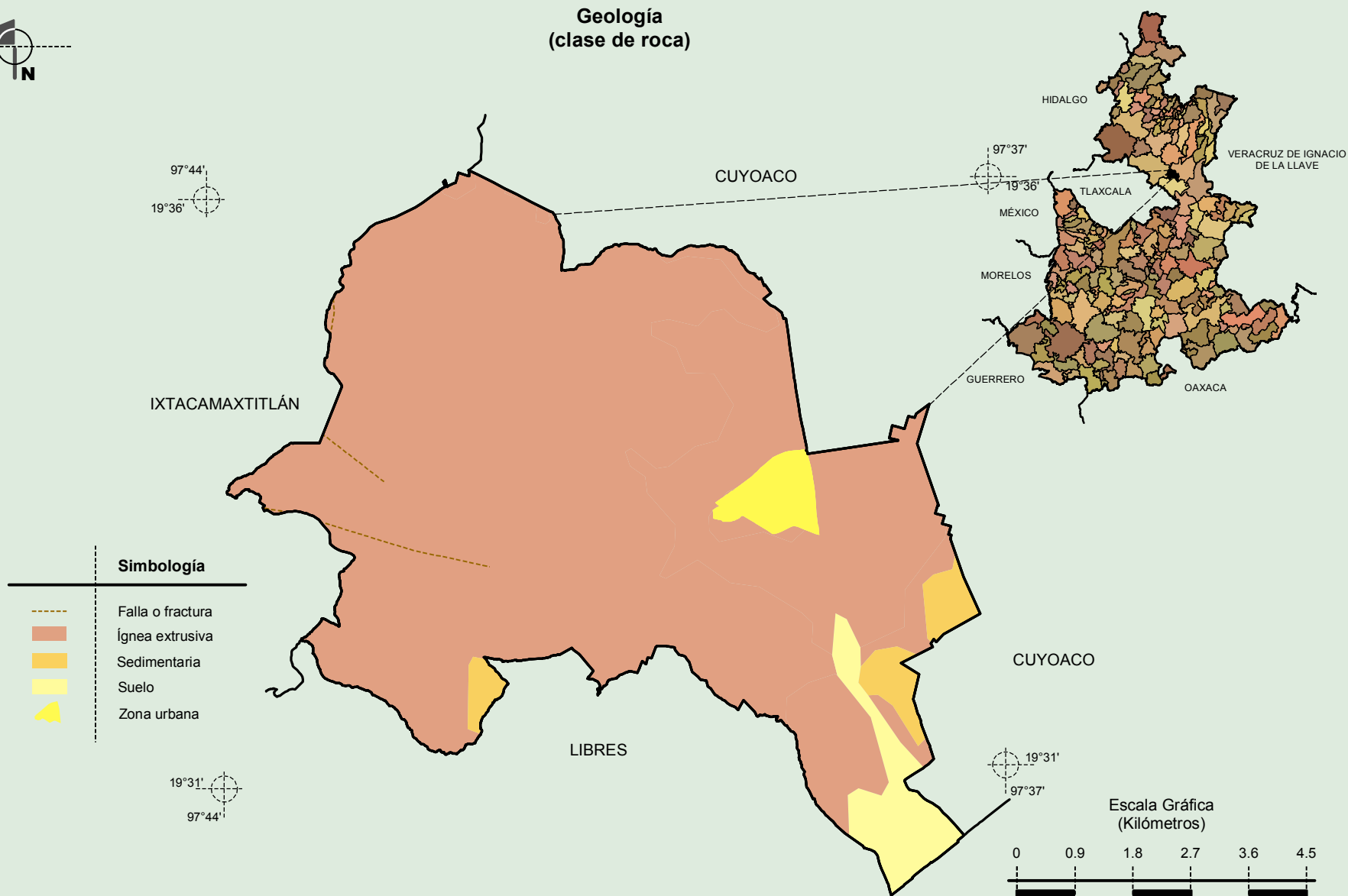
Fuente: INEGI. *Marco Geoestadístico 2010, versión 4.3.*

INEGI. Continuo Nacional del Conjunto de Datos Geográficos de las Cartas de Climas, Precipitación Total Anual y Temperatura Media Anual 1:1 000 000, serie I.

Compendio de información geográfica municipal de los Estados Unidos Mexicanos
Ocoatepec, Puebla



Geología
(clase de roca)

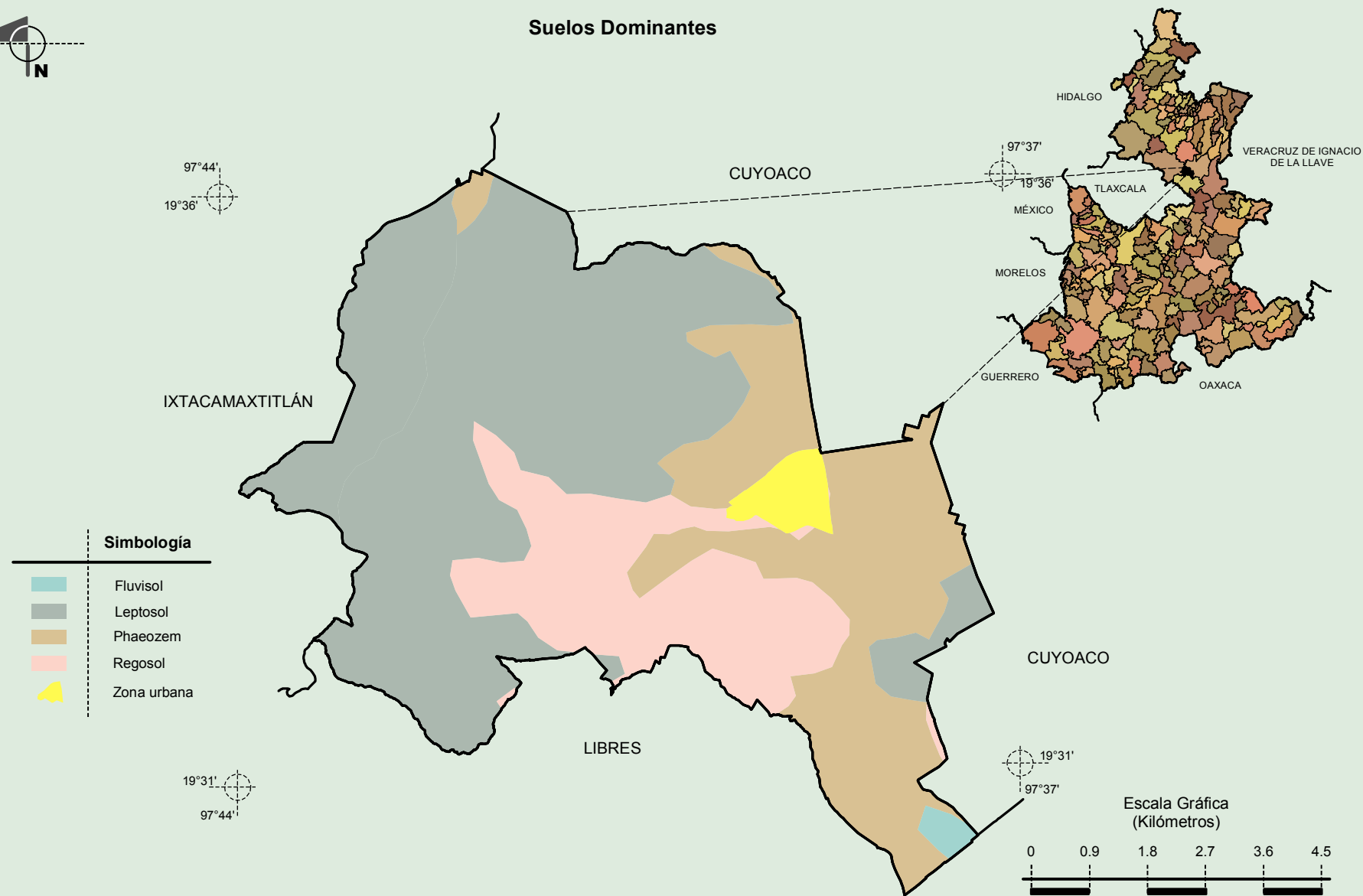


Fuente: INEGI. *Marco Geoestadístico 2010, versión 4.3.*
 INEGI. Continuo Nacional del Conjunto de Datos Geográficos de la Carta Geológica 1:250 000, serie I.

Compendio de información geográfica municipal de los Estados Unidos Mexicanos
Ocoatepec, Puebla



Suelos Dominantes

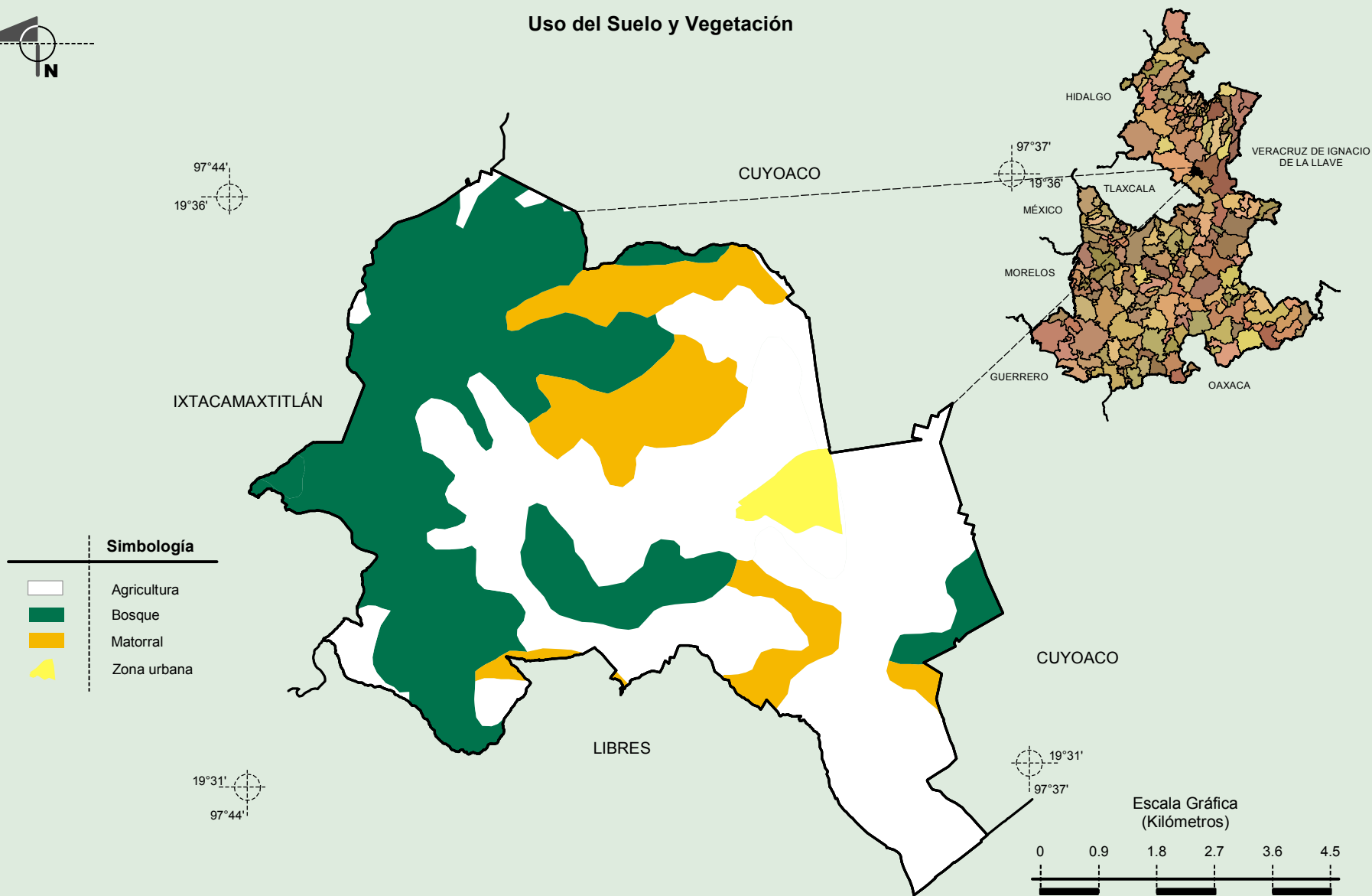


Fuente: INEGI. *Marco Geoestadístico 2010, versión 4.3.*
 INEGI. Conjunto de Datos Vectorial Edafológico, Escala 1:250 000, Serie II (Continuo Nacional).

Compendio de información geográfica municipal de los Estados Unidos Mexicanos
Ocoatepec, Puebla



Uso del Suelo y Vegetación



Fuente: INEGI. *Marco Geoestadístico 2010, versión 4.3.*
INEGI. Conjunto de Datos Vectoriales de Uso del Suelo y Vegetación Serie III Escala 1:250 000.