



Compendio de información geográfica municipal 2010

Ocoyucan

Puebla



INSTITUTO NACIONAL
DE ESTADÍSTICA Y GEOGRAFÍA

**Compendio de información geográfica municipal de los
Estados Unidos Mexicanos
Ocoyucan, Puebla
clave geoestadística 21106**

	Coordenadas y altitud	Colindancias	Otros datos
Ubicación geográfica	Entre los paralelos 18° 51' y 19° 01' de latitud norte; los meridianos 98° 16' y 98° 23' de longitud oeste; altitud entre 1 890 y 2 400 m.	Colinda al norte con los municipios de Santa Isabel Cholula, San Gregorio Atzompa y San Andrés Cholula; al este con los municipios de San Andrés Cholula y Puebla; al sur con los municipios de Puebla, Teopatlán y Atlixco; al oeste con los municipios de Atlixco y Santa Isabel Cholula.	Ocupa el 0.35% de la superficie del estado Cuenta con 35 localidades población total de 25 720 habitantes http://mapserver.inegi.org.mx/mg_n2k/ ; resultado del censo 2010.

	Provincia	Subprovincia	Sistemas de topoformas
Fisiografía	Eje Neovolcánico (100%)	Lagos y Volcanes de Anáhuac (68.55%) y Sierras del Sur de Puebla (31.45%)	Llanura aluvial con lomerío (52.44%), Sierra volcánica de laderas tendidas con lomerío (31.45%), Llanura con lomerío de piso rocoso o cementado (13.19%) y Llanura de piso rocoso o cementado (2.92%)

	Rango de temperatura	Rango de precipitación	Clima
Clima	14 – 20°C	800 – 1 000 mm	Templado subhúmedo con lluvias en verano, de humedad media (80.12%), Templado subhúmedo con lluvias en verano, de mayor humedad (19.20%) y semicálido subhúmedo con lluvias en verano (0.68%)

	Periodo	Roca	Sitios de interés
Geología	Neógeno (61.44%), Cuaternario (16.23%) y Cretácico (12.46%)	Ígnea extrusiva: volcanoclástica (22.41%), toba intermedia (21.56%), andesita (17.45%) y dacita (0.02%). Sedimentaria: caliza (12.46%) y conglomerado (2.23%) Suelo: aluvial (14.00%)	No disponible

Nota: el porcentaje faltante corresponde a Zona Urbana con (9.87%).

Edafología	Suelo dominante
	Phaeozem (40.43%), Durisol (13.95%), Leptosol (14.30%), Vertisol (13.74%) y Regosol (7.71%)

Nota: el porcentaje faltante corresponde a Zona Urbana con (9.87%).

	Región hidrológica	Cuenca	Subcuenca	Corrientes de agua	Cuerpos de agua
Hidrografía	Balsas (100%)	R. Atoyac (100%)	R. Nexapa (53.40%), R. Atoyac-San Martín Texmelucan (38.19%) y P. Miguel Ávila Camacho (8.41%)	Perenne: Atoyac Intermitentes	No disponible

Uso del suelo y vegetación	Uso del suelo	Vegetación
	Agricultura (35.90%) y zona urbana (9.87%)	Bosque (35.24%) y pastizal (18.99%)

Uso potencial de la tierra	Agrícola	Pecuario
	Para la agricultura mecanizada continua (28.87%) Para la agricultura con tracción animal estacional (1.24%) No apta para la agricultura (69.89%)	Para el establecimiento de praderas cultivadas con maquinaria agrícola (28.87%) Para el establecimiento de praderas cultivadas con tracción animal (1.24%) Para el aprovechamiento de la vegetación natural diferente del pastizal (49.13%) Para el aprovechamiento de la vegetación natural únicamente por el ganado caprino (10.89%) No apta para uso pecuario (9.87%)

Zona urbana	Las zonas urbanas están creciendo sobre rocas ígneas extrusivas del Neógeno y suelo aluvial del Cuaternario, en llanura aluvial con lomerío, y sierra volcánica de laderas tendidas con lomerío; sobre áreas donde originalmente había suelos denominados Vertisol, Phaeozem y Durisol; tienen clima templado subhúmedo con lluvias en verano, y están creciendo sobre terrenos previamente ocupados por agricultura y pastizal.
--------------------	--

Zonas arqueológicas y monumentos históricos	Iglesia parroquial dedicada a Santa Clara; construida en el siglo XVI y ubicada en la Cabecera municipal.
--	---

Fuente: www.inafed.gob.mx/wb2/ELOCAL/ELOC_Enciclopedia

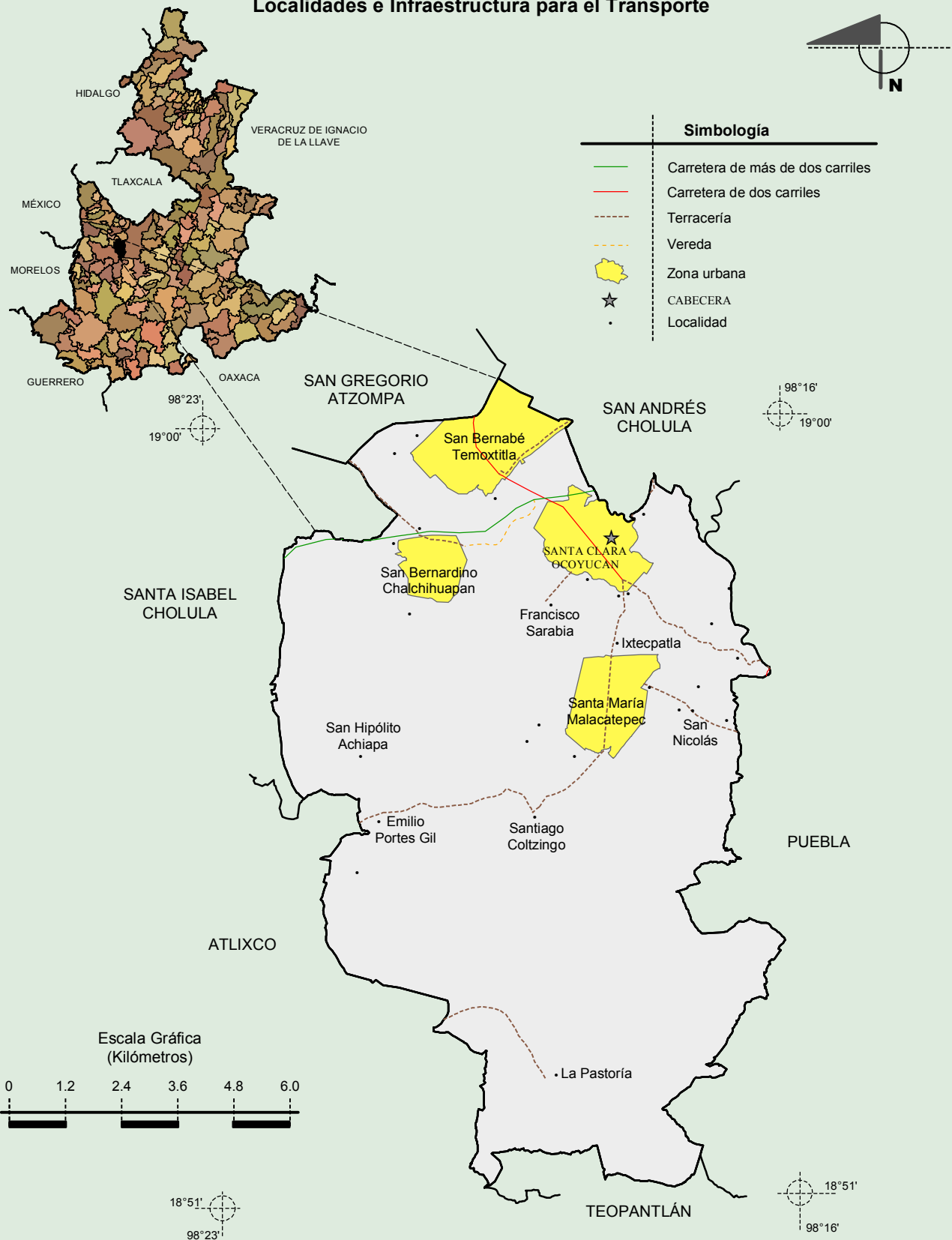
Hablantes de lengua indígena	Dialecto	Número de personas
	Chinanteco, Zapoteco, Mazateco, Náhuatl, Otomí, Totonaco y No especificado	1 273

Fuente: INEGI. Puebla. II Censo de Población y Vivienda, 2005. Tabulados básicos

Cultura popular	Artesanías	Gastronomía	Música
	Se elaboran estropajos de henequén, lazos etc.	Alimentos: Mole poblano, pipián y tamales. Bebidas: Atole, chocolate, champurrado y sidra.	No disponible

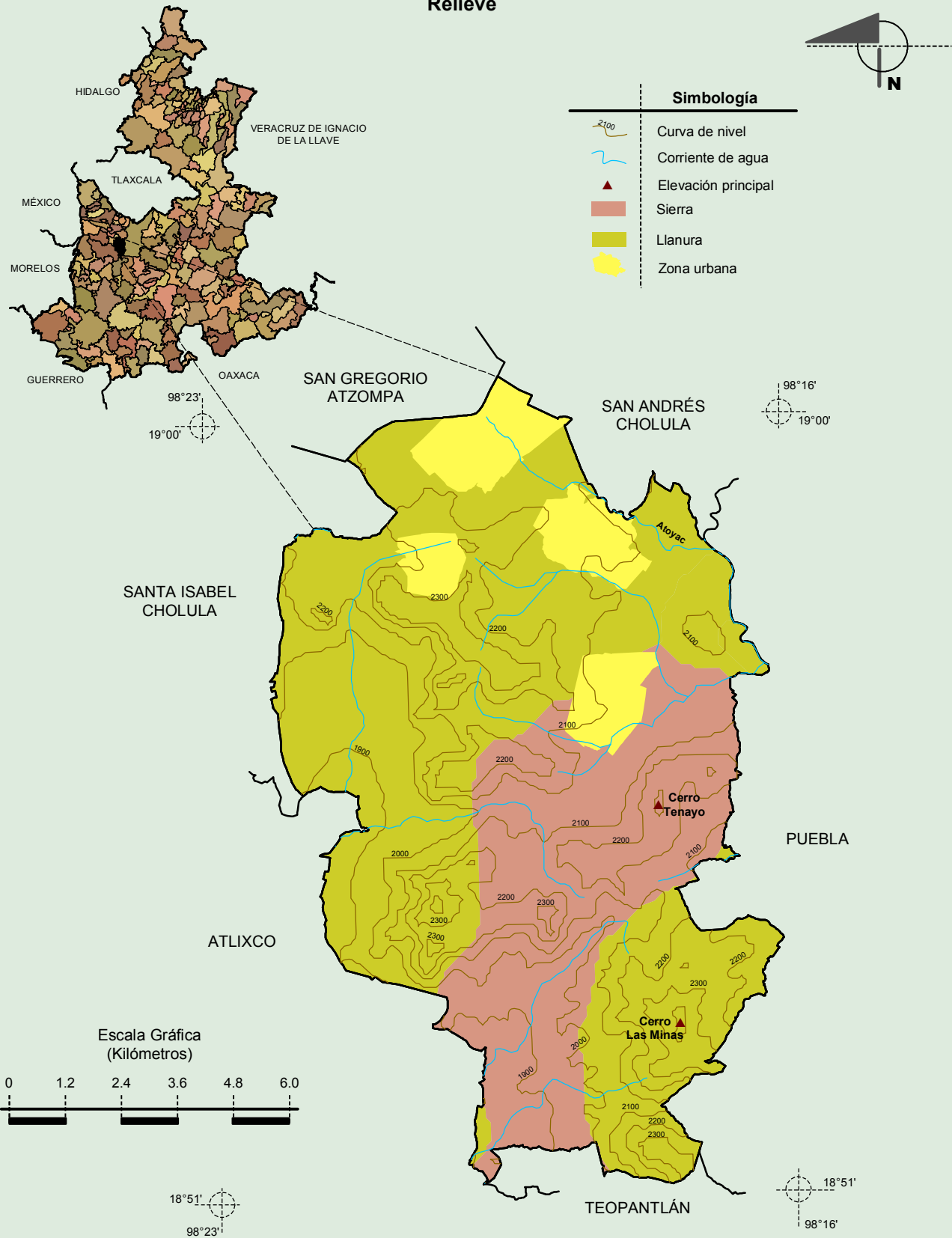
Fuente: www.inafed.gob.mx/wb2/ELOCAL/ELOC Enciclopedia

Localidades e Infraestructura para el Transporte



Fuente: INEGI. Marco Geoestadístico 2010, versión 4.3.
 INEGI. Información Topográfica Digital Escala 1:250 000 serie III.

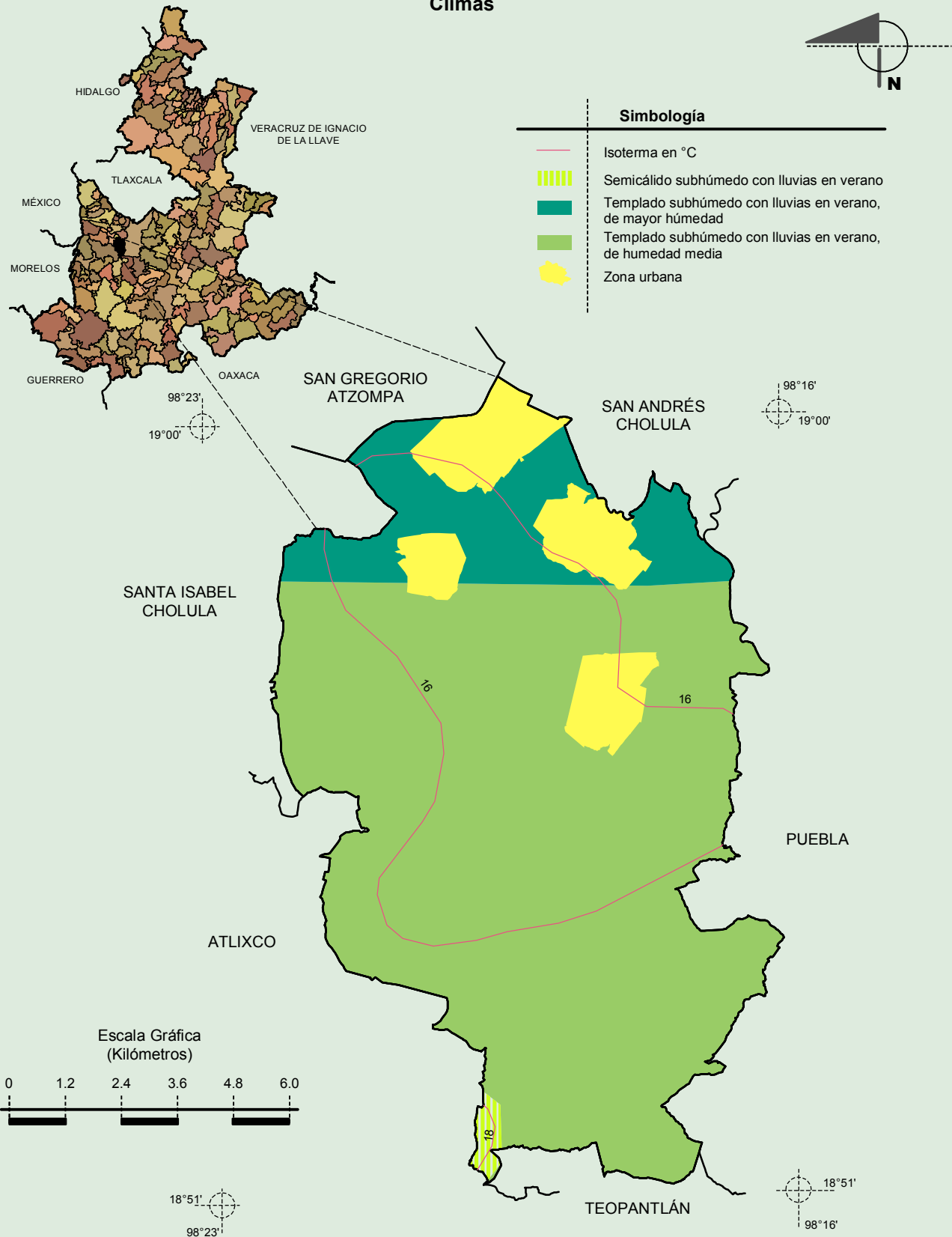
Relieve



Fuente: INEGI. *Marco Geoestadístico 2010, versión 4.3*.
 INEGI. Información Topográfica Digital Escala 1:250 000 serie III.
 INEGI. Continuo Nacional del Conjunto de Datos Geográficos de la Carta Fisiográfica 1:1 000 000, serie I.
 INEGI-CONAGUA. 2007. Mapa de la Red Hidrográfica Digital de México escala 1:250 000. México.

**Compendio de información geográfica municipal de los Estados Unidos Mexicanos
Ocoyucan, Puebla**

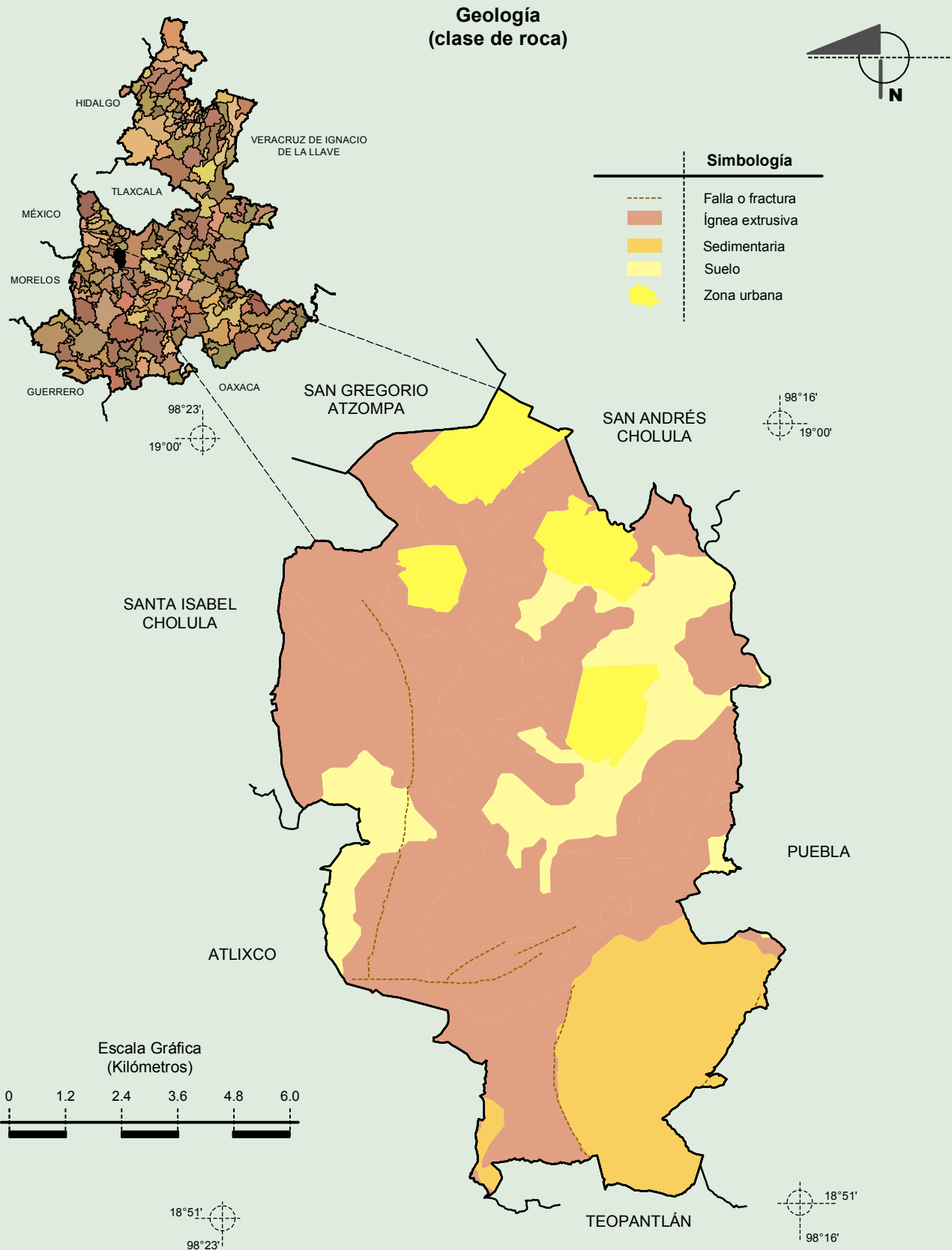
Climas



Fuente: INEGI. *Marco Geoestadístico 2010, versión 4.3.*

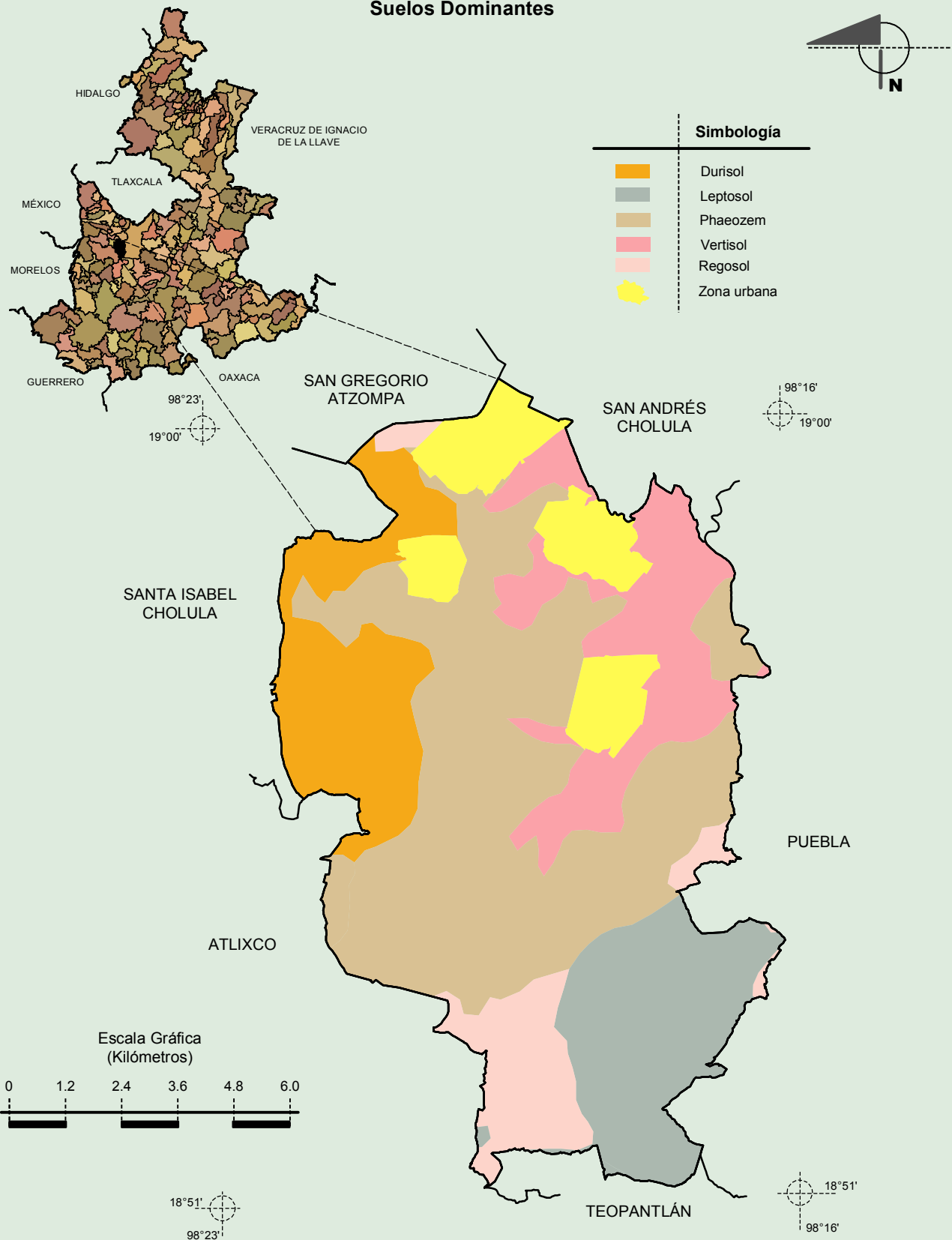
INEGI. Continuo Nacional del Conjunto de Datos Geográficos de las Cartas de Climas y Temperatura Media Anual 1:1 000 000, serie I.

**Compendio de información geográfica municipal de los Estados Unidos Mexicanos
Ocoyucan, Puebla**



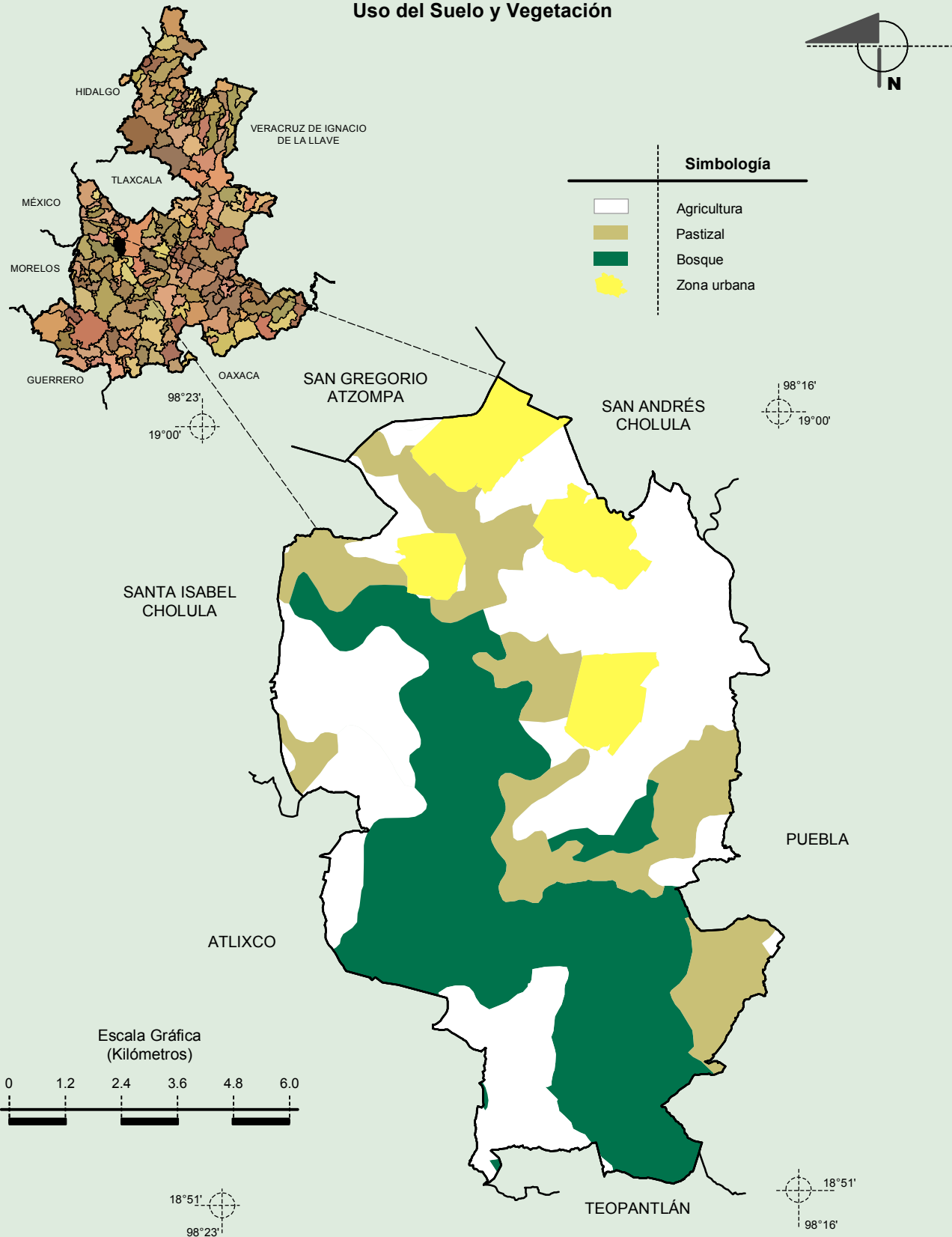
Fuente: INEGI. *Marco Geoestadístico 2010, versión 4.3.*
INEGI. Continuo Nacional del Conjunto de Datos Geográficos de la Carta Geológica 1:250 000, serie I.

Suelos Dominantes



Fuente: INEGI. *Marco Geoestadístico 2010, versión 4.3.*
 INEGI. Conjunto de Datos Vectorial Edafológico, Escala 1:250 000, Serie II (Continuo Nacional).

Uso del Suelo y Vegetación



Fuente: INEGI. *Marco Geoestadístico 2010, versión 4.3.*
 INEGI. Conjunto de Datos Vectoriales de Uso del Suelo y Vegetación Serie III Escala 1:250 000.