



Compendio de información geográfica municipal 2010

Olintla

Puebla



Compendio de información geográfica municipal de los Estados Unidos Mexicanos Olintla, Puebla clave geoestadística 21107

Ubicación geográfica	Coordenadas y altitud	Colindancias	Otros datos
	Entre los paralelos 20° 03' y 20° 11' de latitud norte; los meridianos 97° 37' y 97° 44' de longitud oeste; altitud entre 180 y 1 100 m.	Colinda al norte con el municipio de Jolapa y el estado de Veracruz de Ignacio de la Llave; al este con el estado de Veracruz de Ignacio de la Llave y el municipio de Huehuetla; al sur con los municipios de Huehuetla y Hueytlalpan; al oeste con los municipios de Coatepec, Hermenegildo Galeana y Jopala.	Ocupa el 0.18% de la superficie del estado Cuenta con 33 localidades y una población total de 11 641 habitantes http://mapserver.inegi.org.mx/mg_n2k/ ; resultado del censo 2010.

Fisiografía	Provincia	Subprovincia	Sistemas de topofomas
	Sierra Madre Oriental (100%)	Carso Huasteco (Discontinuidad Fisiográfica) (100%)	Sierra alta escarpada (100%)

Clima	Rango de temperatura	Rango de precipitación	Clima
	18 – 24°C	2 400 – 3 600 mm	Semicálido húmedo con lluvias todo el año (100%)

Geología	Periodo	Roca	Sitios de interés
	Cretácico (99.10%)	Sedimentaria: caliza (99.10%)	No disponible

Nota: el porcentaje faltante corresponde a Zona Urbana con (0.90%).

Edafología	Suelo dominante
	Leptosol (99.10%)

Nota: el porcentaje faltante corresponde a Zona Urbana con (0.90%).

	Región hidrológica	Cuenca	Subcuenca	Corrientes de agua	Cuerpos de agua
Hidrografía	Tuxpan – Nautla (100%)	R. Tecolutla (100%)	R. Laxaxalpan (97.52%) y R. Tecuantepec (2.48%)	Perenne: Ajajalpan, Tapayula y San Pedro Intermitente: Munal	No disponible

	Uso del suelo	Vegetación
Uso del suelo y vegetación	Agricultura (43.11%) y zona urbana (0.90%)	Selva (27.66%), bosque (18.50%) y pastizal (9.83%)

	Agrícola	Pecuario
Uso potencial de la tierra	Para la agricultura manual continua (2.68%) No apta para la agricultura (97.32%)	Para el aprovechamiento de la vegetación de pastizal (2.68%) No apta para uso pecuario (97.32%)

Zona urbana	La zona urbana está creciendo sobre rocas sedimentarias del Cretácico, en sierra alta escarpada; sobre áreas donde originalmente había suelo denominado Leptosol; tiene clima semicálido húmedo con lluvias todo el año, y está creciendo sobre terrenos previamente ocupados por agricultura.
--------------------	--

Zonas arqueológicas y monumentos históricos	El templo parroquial dedicado a San José, que es el Santo patrón del pueblo ubicado en la cabecera municipal y data del Siglo XVI, así como la Presidencia Municipal.
--	---

Fuente: www.inafed.gob.mx/wb2/ELOCAL/ELOC Enciclopedia

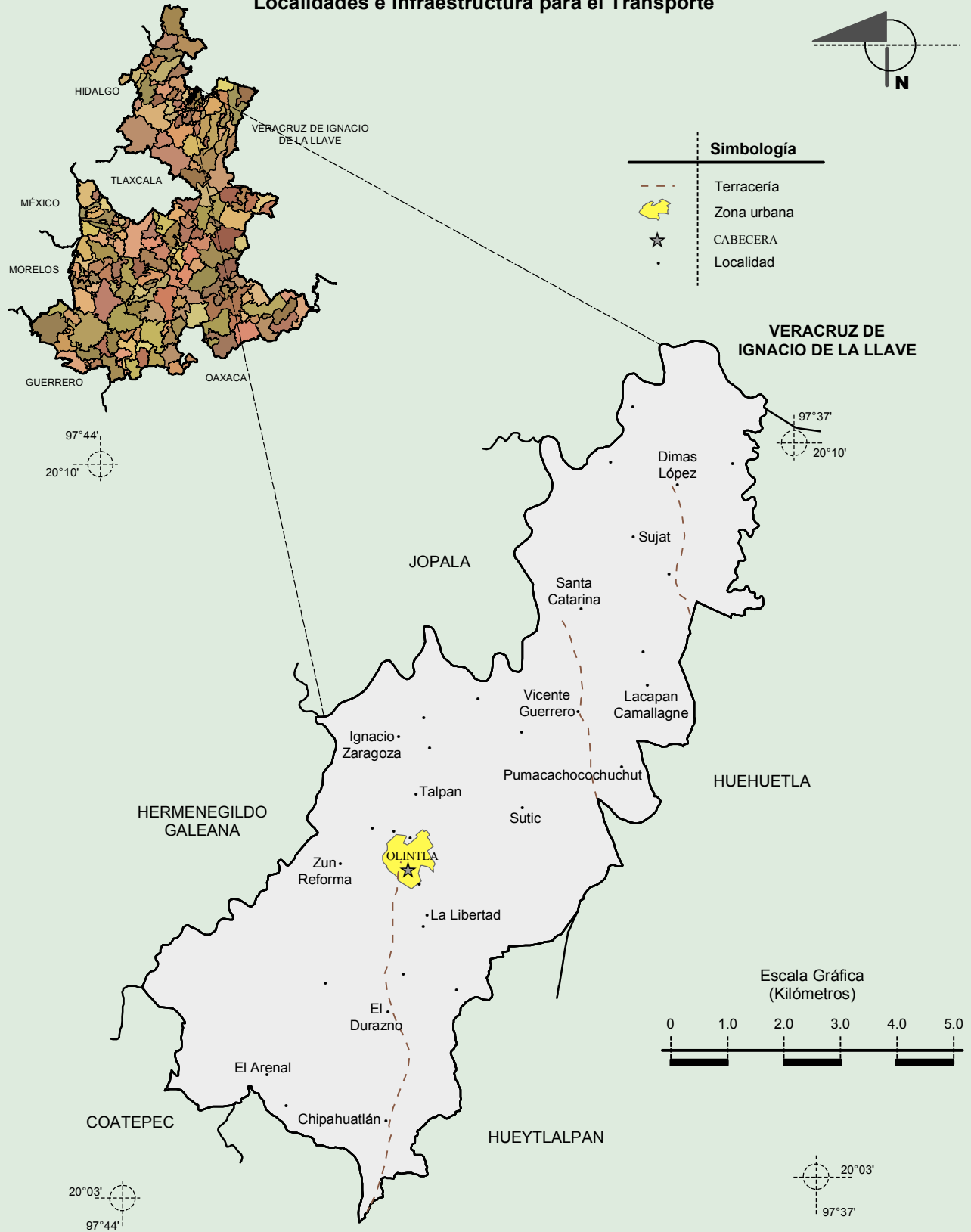
	Dialecto	Número de personas
Hablantes de lengua indígena	Mazateco, Náhuatl, Totonaco y No especificado	9 429

Fuente: INEGI. Puebla. II Censo de Población y Vivienda, 2005. Tabulados básicos

	Artesanías	Gastronomía	Música
Cultura popular	Tallado de madera, bordados, fabricación de muebles en cedro, alfarería y tejidos de lana.	Alimentos: Tixmole de pollo, tamales, barbacoa, el mole de siembra. Dulces: jamoncillo y conservas. Bebidas: Win con jugo de naranja o con cáscara con miel y con limón.	Huapango

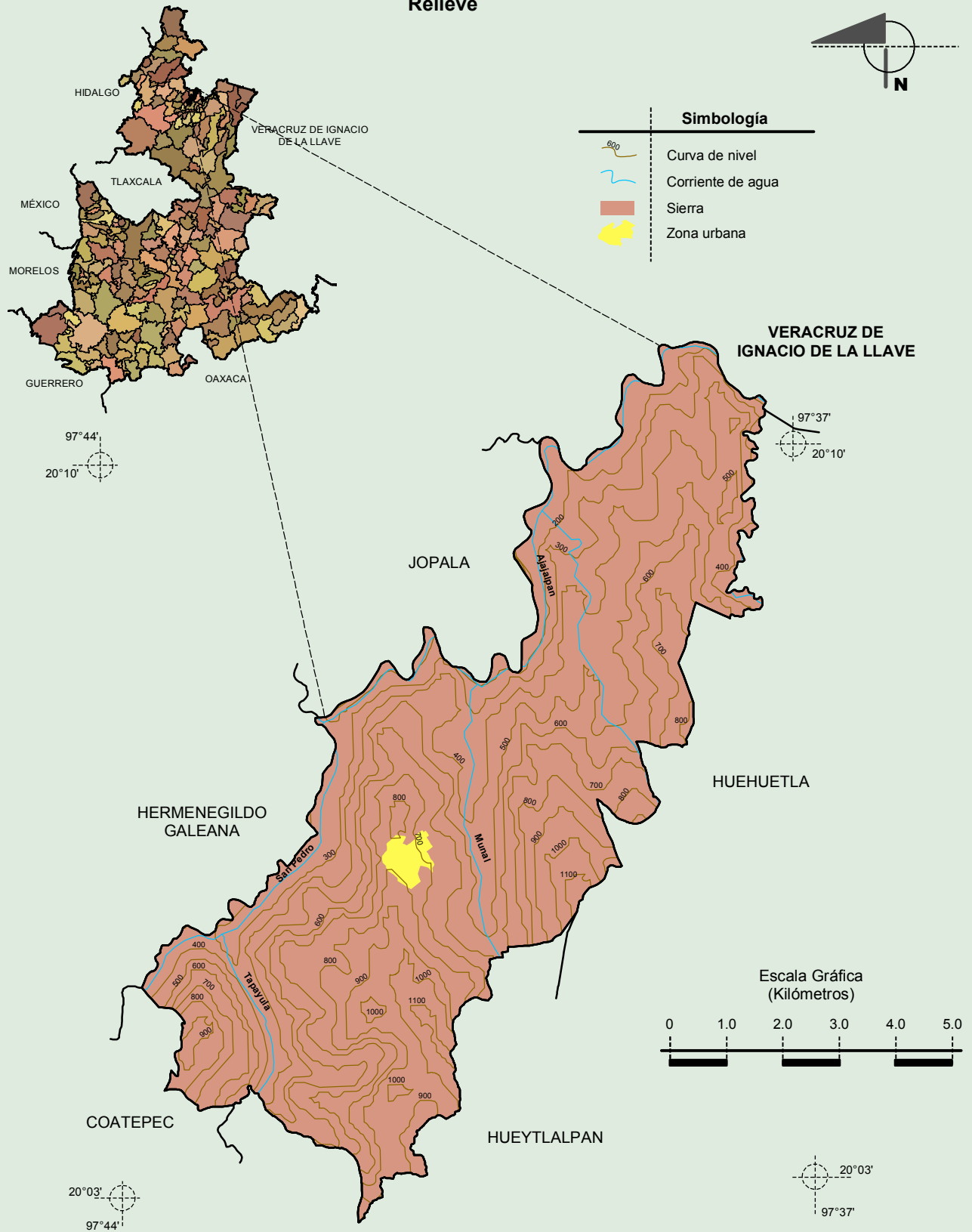
Fuente: www.inafed.gob.mx/wb2/ELOCAL/ELOC_Enciclopedia

Localidades e Infraestructura para el Transporte



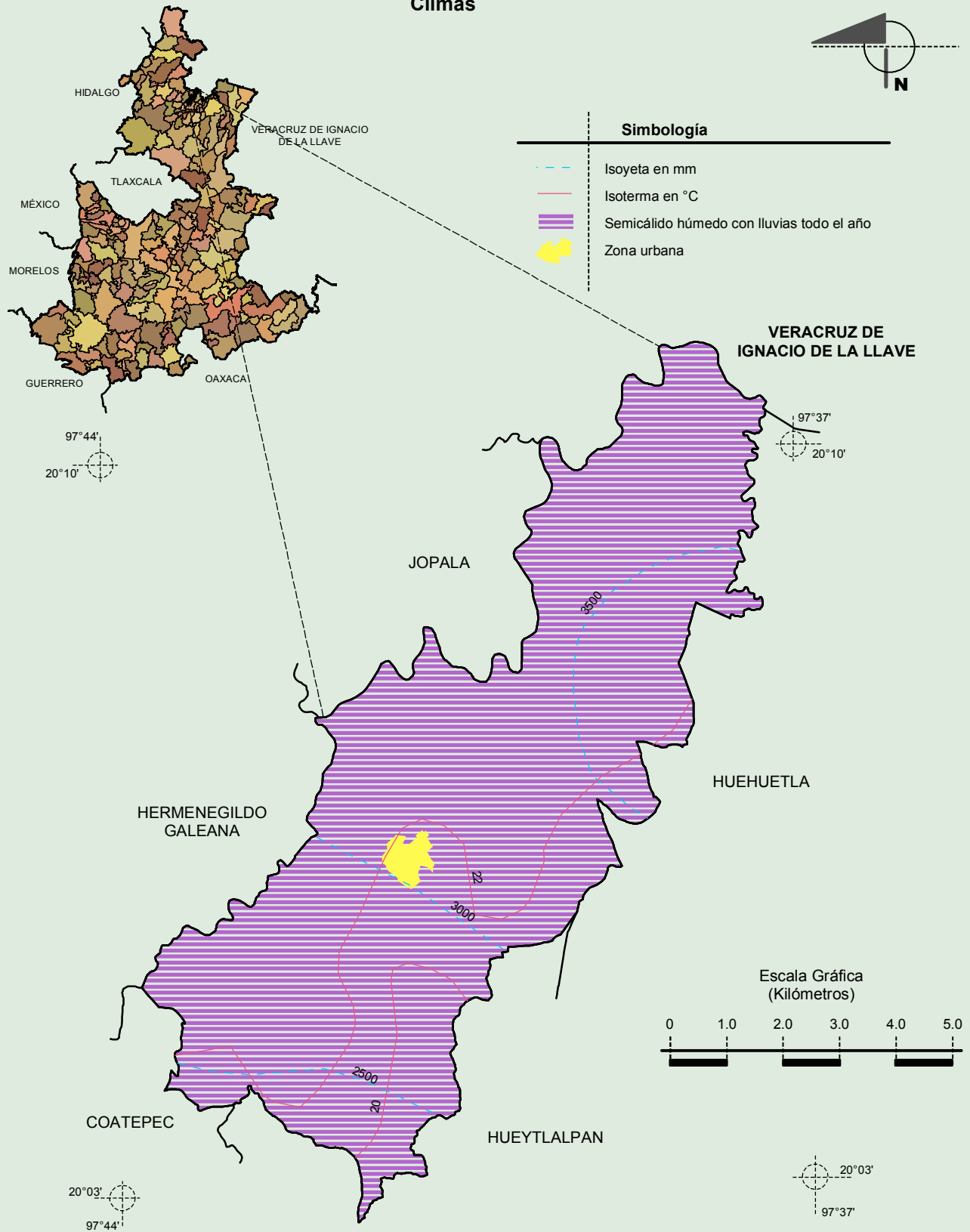
Fuente: INEGI. Marco Geoestadístico 2010, versión 4.3.
 INEGI. Información Topográfica Digital Escala 1:250 000 serie III.

Relieve



Fuente: INEGI. *Marco Geoestadístico 2010, versión 4.3*.
 INEGI. Información Topográfica Digital Escala 1:250 000 serie III.
 INEGI. Continuo Nacional del Conjunto de Datos Geográficos de la Carta Fisiográfica 1:1 000 000, serie I.
 INEGI-CONAGUA. 2007. Mapa de la Red Hidrográfica Digital de México escala 1:250 000. México.

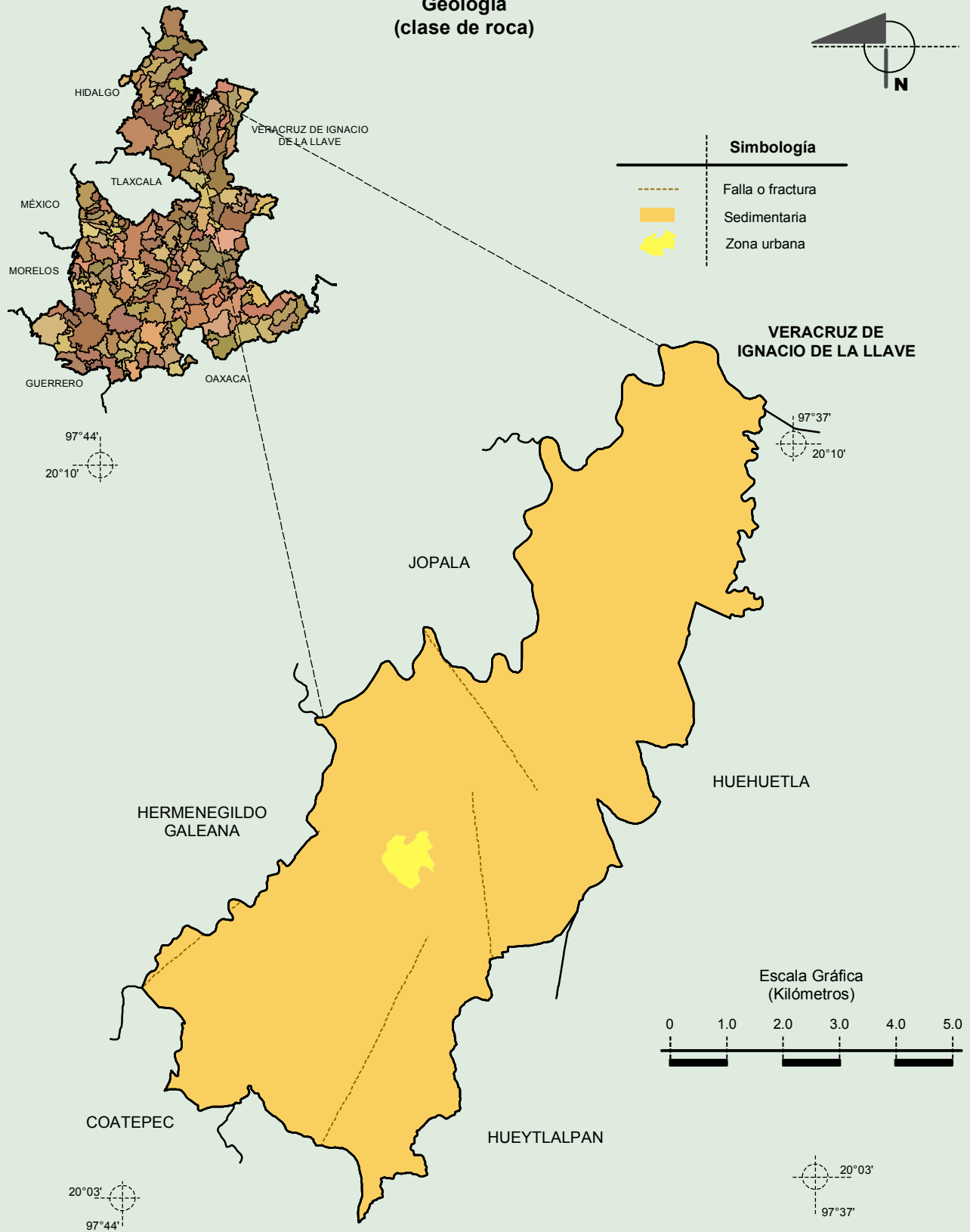
Climas



Fuente: INEGI. Marco Geoestadístico 2010, versión 4.3.

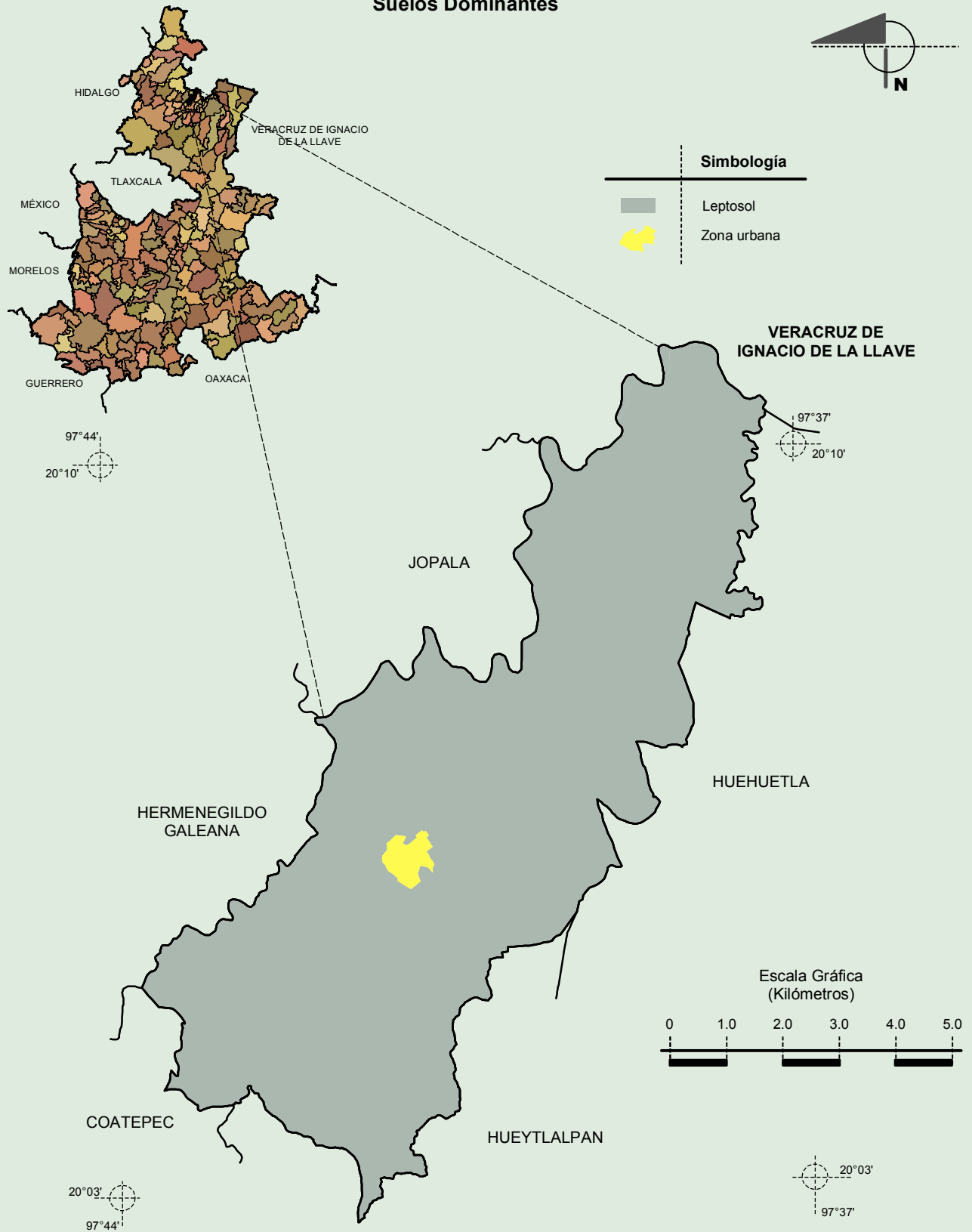
INEGI. Continuo Nacional del Conjunto de Datos Geográficos de las Cartas de Climas, Precipitación Total Anual y Temperatura Media Anual 1:1 000 000, serie I.

**Geología
 (clase de roca)**



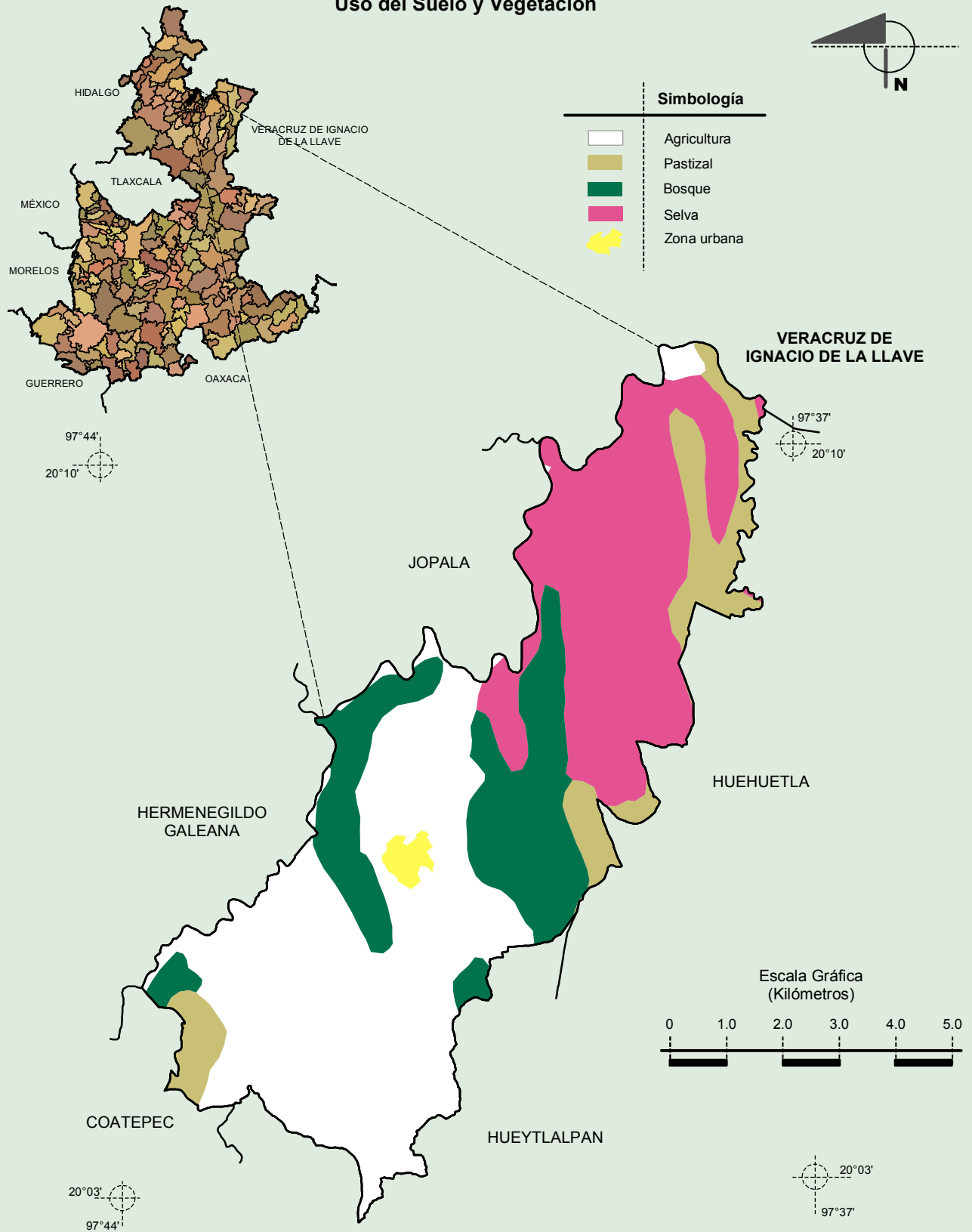
Fuente: INEGI. *Marco Geoestadístico 2010, versión 4.3.*
 INEGI. Continuo Nacional del Conjunto de Datos Geográficos de la Carta Geológica 1:250 000, serie I.

Suelos Dominantes



Fuente: INEGI. *Marco Geoestadístico 2010, versión 4.3.*
 INEGI. Conjunto de Datos Vectorial Edafológico, Escala 1:250 000, Serie II (Continuo Nacional).

Uso del Suelo y Vegetación



Fuente: INEGI. *Marco Geoestadístico 2010, versión 4.3.*
 INEGI. Conjunto de Datos Vectoriales de Uso del Suelo y Vegetación Serie III Escala 1:250 000.