



Compendio de información geográfica municipal 2010

Oriental

Puebla



INSTITUTO NACIONAL
DE ESTADÍSTICA Y GEOGRAFÍA

Compendio de información geográfica municipal de los Estados Unidos Mexicanos Oriental, Puebla clave geoestadística 21108

Ubicación geográfica	Coordenadas y altitud	Colindancias	Otros datos
	Entre los paralelos 19° 14' y 19° 26' de latitud norte; los meridianos 97° 29' y 97° 41' de longitud oeste; altitud entre 2 340 y 2 900 m.	Colinda al norte con los municipios de Libres y Tepeyahualco; al este con los municipios de Tepeyahualco y San Nicolás Buenos Aires; al sur con los municipios de San Nicolás Buenos Aires y San Salvador el Seco; al oeste con el municipio de San José Chiapa, el estado de Tlaxcala y el municipio de Libres.	Ocupa el 0.70% de la superficie del estado Cuenta con 59 localidades y una población total de 16 575 habitantes http://mapserver.inegi.org.mx/mg_n2k/ ; resultado del censo 2010.

Fisiografía	Provincia	Subprovincia	Sistemas de topoformas
	Eje Neovolcánico (100%)	Lagos y Volcanes de Anáhuac (100%)	Llanura con lomerío (45.59%), Llanura salina (42.67%), Sierra volcánica de laderas escarpadas (6.65%), Lomerío de tobas (4.94%) y Llanura aluvial (0.15%)

Clima	Rango de temperatura	Rango de precipitación	Clima
	12 – 16°C	300 – 600 mm	Semiseco templado (93.00%) y templado subhúmedo con lluvias en verano (7.00%)

Geología	Periodo	Roca	Sitios de interés
	Cuaternario (85.64%) y Neógeno (5.82%)	Ígnea extrusiva: toba ácida (15.26%), brecha volcánica ácida (6.95%), andesita (5.81%), brecha volcánica básica (1.12%), toba básica (0.91%) y vitrófido riolítico (0.18%) Sedimentaria: brecha sedimentaria (0.46%) Suelo: aluvial (28.30%) y lacustre (32.47%)	No disponible

Nota: el porcentaje faltante corresponde a Zona Urbana con (0.81%) y Cuerpos de Agua con (7.73%).

Edafología	Suelo dominante
	Regosol (56.90%), Solonchak (21.39%), Phaeozem (5.96%), Leptosol (6.24%) y Gleysol (0.62%).

Nota: el porcentaje faltante corresponde a Zona Urbana con (0.81%), Cuerpos de Agua con (7.73%) y NA con (0.35%).

Hidrografía	Región hidrológica	Cuenca	Subcuenca	Corrientes de agua	Cuerpos de agua
	Balsas (100%)	R. Atoyac (100%)	L. Totolcingo (100%)	Intermitente: Atlizayanca	Intermitente (7.73%): Totolcingo

Uso del suelo y vegetación	Uso del suelo	Vegetación
	Agricultura (47.77%) y zona urbana (0.81%)	Pastizal (26.98%), matorral (7.39%), bosque (5.16%) y área sin vegetación (3.81%)

Nota: el porcentaje faltante corresponde a Cuerpos de Agua con (7.73%) y NA con (0.35%).

Uso potencial de la tierra	Agrícola	Pecuario
	Para la agricultura mecanizada continua (43.53%) Para la agricultura con tracción animal estacional (1.83%) No apta para la agricultura (54.64%)	Para el establecimiento de praderas cultivadas con maquinaria agrícola (43.53%) Para el aprovechamiento de la vegetación de pastizal (30.88%) Para el aprovechamiento de la vegetación natural diferente del pastizal (14.37%) Para el aprovechamiento de la vegetación natural únicamente por el ganado caprino (2.32%) No apta para uso pecuario (8.90%)

Zona urbana	La zona urbana está creciendo sobre suelo aluvial del Cuaternario, en llanura con lomerío; sobre áreas donde originalmente había suelos denominados Phaeozem y Regosol; tiene clima semiseco templado y está creciendo sobre terrenos previamente ocupados por agricultura.
--------------------	---

Zonas arqueológicas y monumentos históricos	La iglesia de Cristo Rey y el Palacio Municipal construidos en el siglo XX, así como el monumento a Silvestre Pérez, fundador de Oriental (1958).
--	---

Fuente: www.inafed.gob.mx/wb2/ELOCAL/ELOC Enciclopedia

Hablantes de	
---------------------	--

lengua indígena	Dialecto	Número de personas
	Huasteco, Zapoteca, Mazateco, Mixe, Náhuatl, Totonaca y No especificado	44

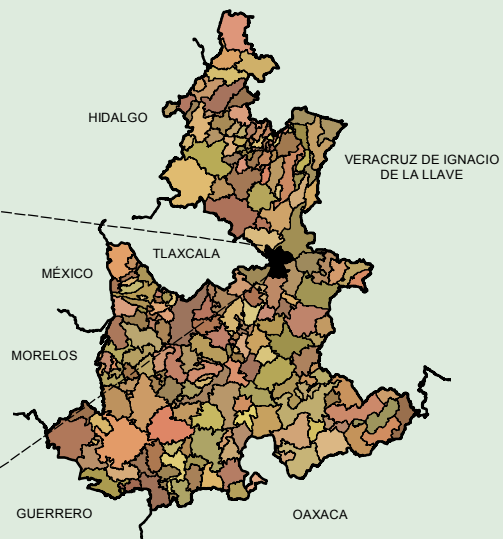
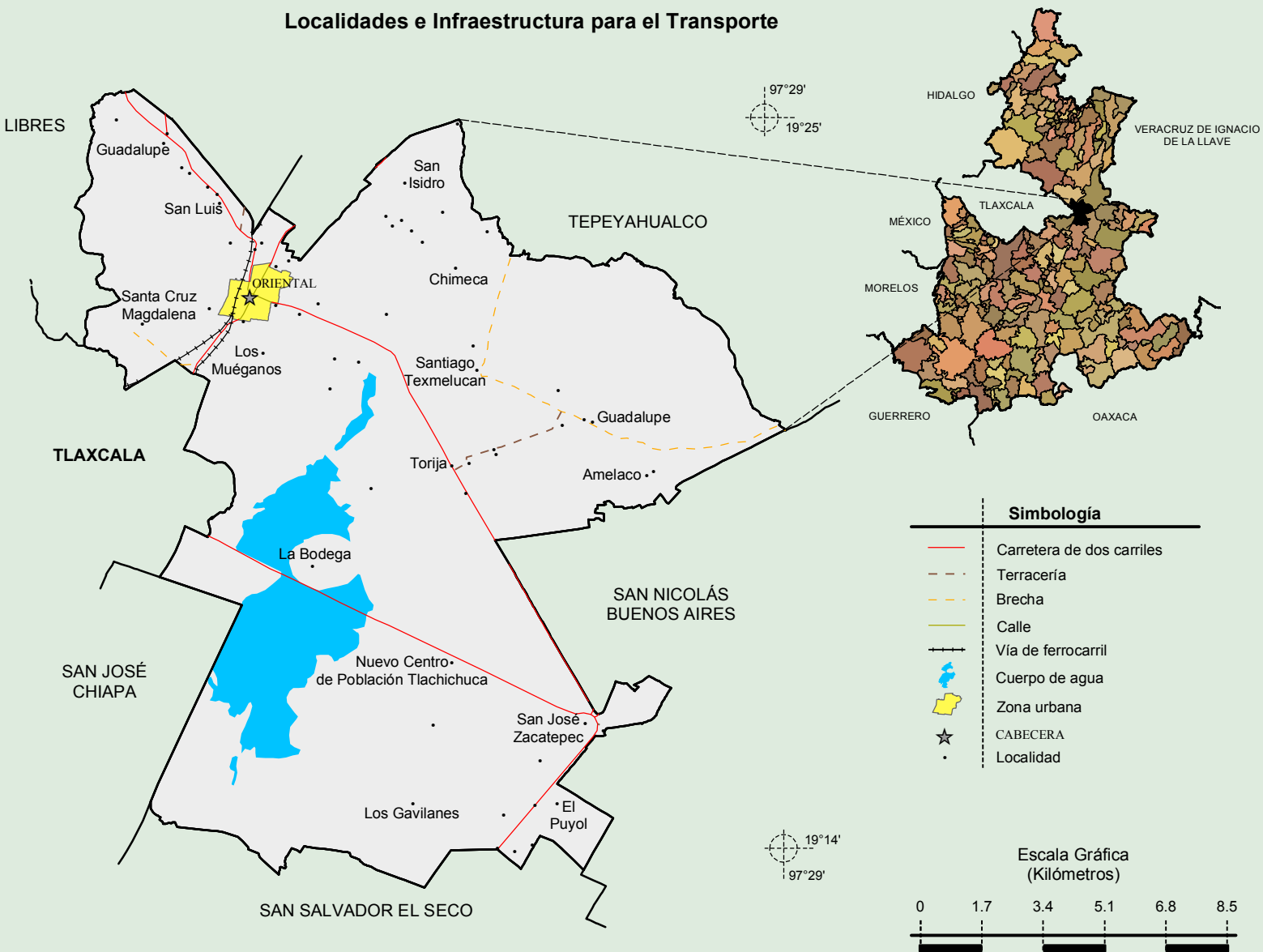
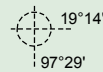
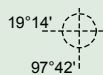
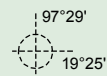
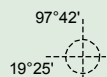
Fuente: INEGI. Puebla. II Censo de Población y Vivienda, 2005. Tabulados básicos

	Artesanías	Gastronomía	Música
Cultura popular	No disponible	Alimentos: Barbacoa de mixiote de cabrito o borrego, mole oriental, queso blanco de cabra, requesón, crema, mantequilla, salsa macha y combinada, el chileatole y tamales de elote.	El municipio celebra el carnaval y fiestas religiosas con música de banda, violín y flauta.

Fuente: www.inafed.gob.mx/wb2/ELOCAL/ELOC Enciclopedia

**Compendio de información geográfica municipal de los Estados Unidos Mexicanos
Oriental, Puebla**

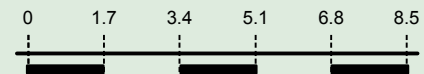
Localidades e Infraestructura para el Transporte



Simbología

- Carretera de dos carriles
- Terracería
- Brecha
- Calle
- Vía de ferrocarril
- Cuerpo de agua
- Zona urbana
- CABECERA
- Localidad

**Escala Gráfica
(Kilómetros)**

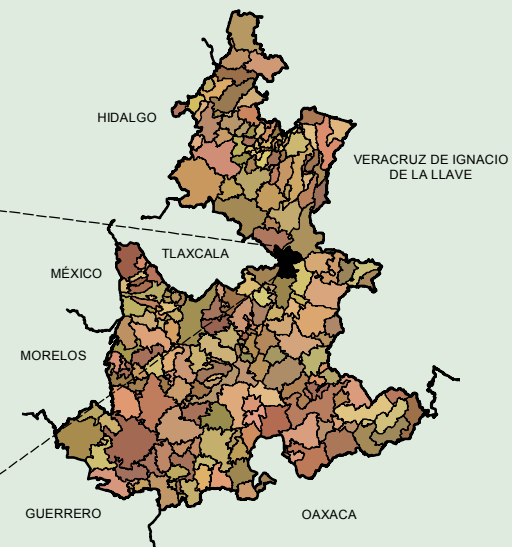
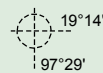
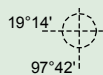
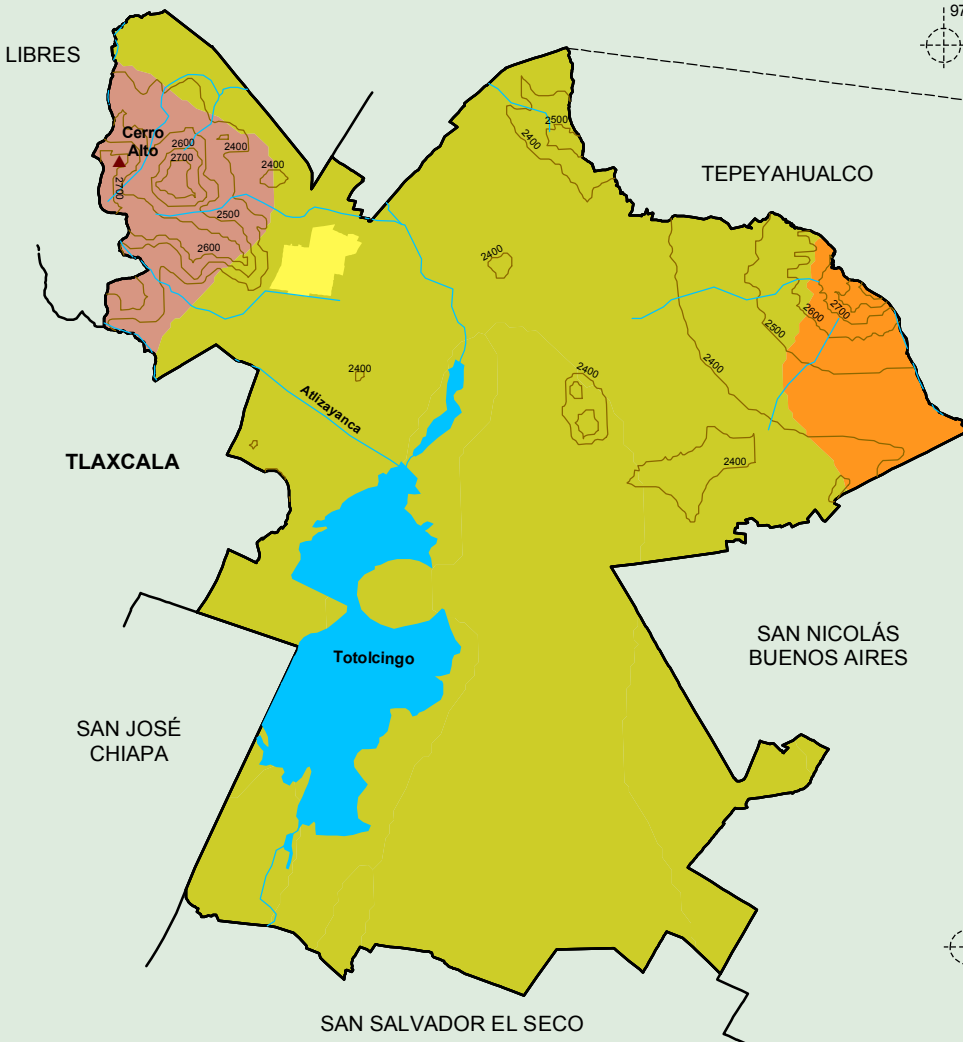
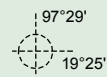
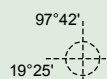


Fuente: INEGI. *Marco Geoestadístico 2010, versión 4.3.*
INEGI. Información Topográfica Digital Escala 1:250 000 serie II y III.

**Compendio de información geográfica municipal de los Estados Unidos Mexicanos
Oriental, Puebla**



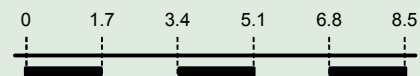
Relieve



Simbología

- Curva de nivel
- Corriente de agua
- Elevación principal
- Sierra
- Lomerío
- Llanura
- Cuerpo de agua
- Zona urbana

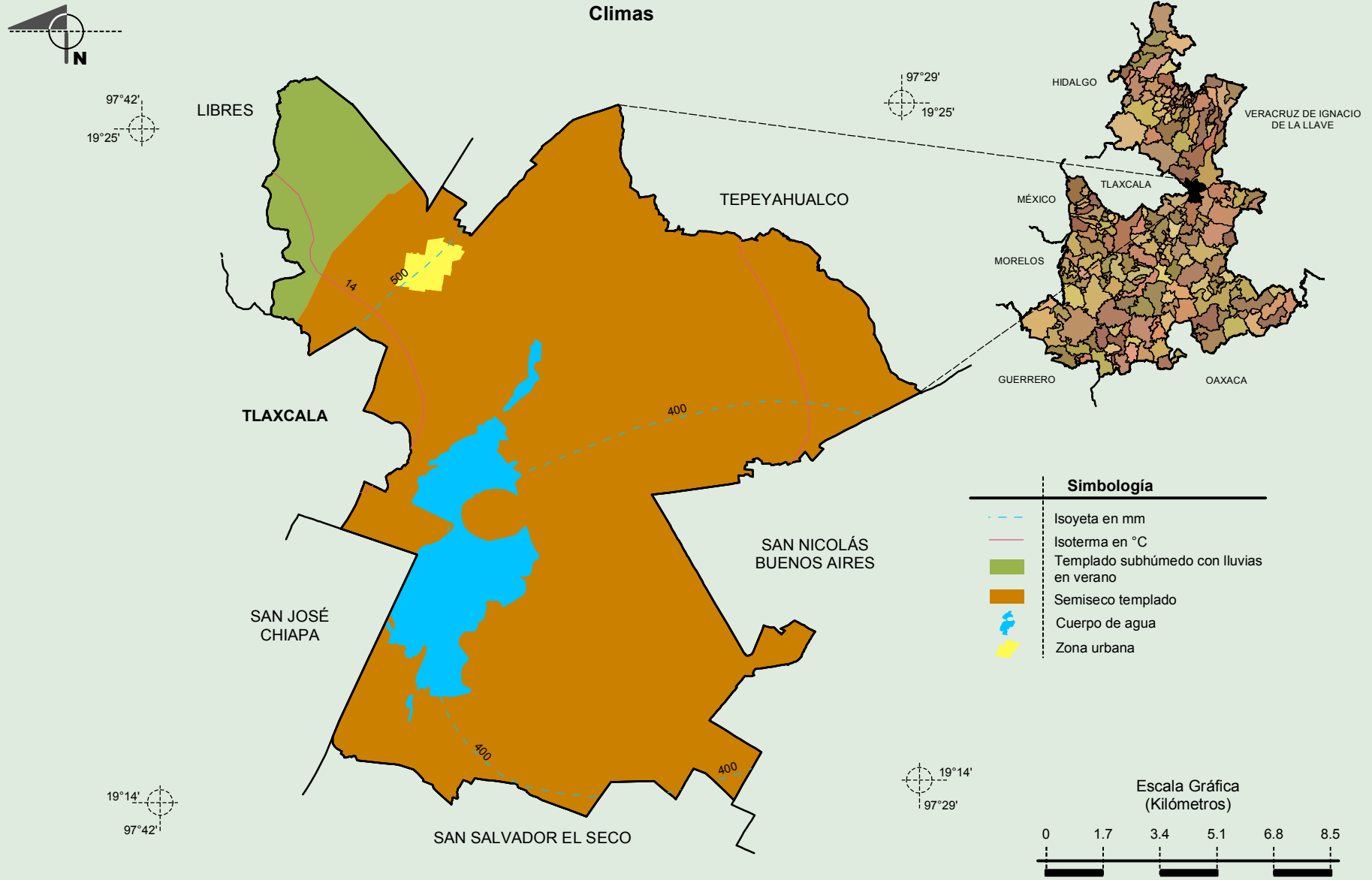
Escala Gráfica
(Kilómetros)



Fuente: INEGI. *Marco Geoestadístico 2010, versión 4.3.*
 INEGI. Información Topográfica Digital Escala 1:250 000 serie II y III.
 INEGI. Continuo Nacional del Conjunto de Datos Geográficos de la Carta Fisiográfica 1:1 000 000, serie I.
 INEGI-CONAGUA. 2007. Mapa de la Red Hidrográfica Digital de México escala 1:250 000. México.

**Compendio de información geográfica municipal de los Estados Unidos Mexicanos
Oriental, Puebla**

INEGI. Compendio de información geográfica municipal 2010. Oriental, Puebla. 2010

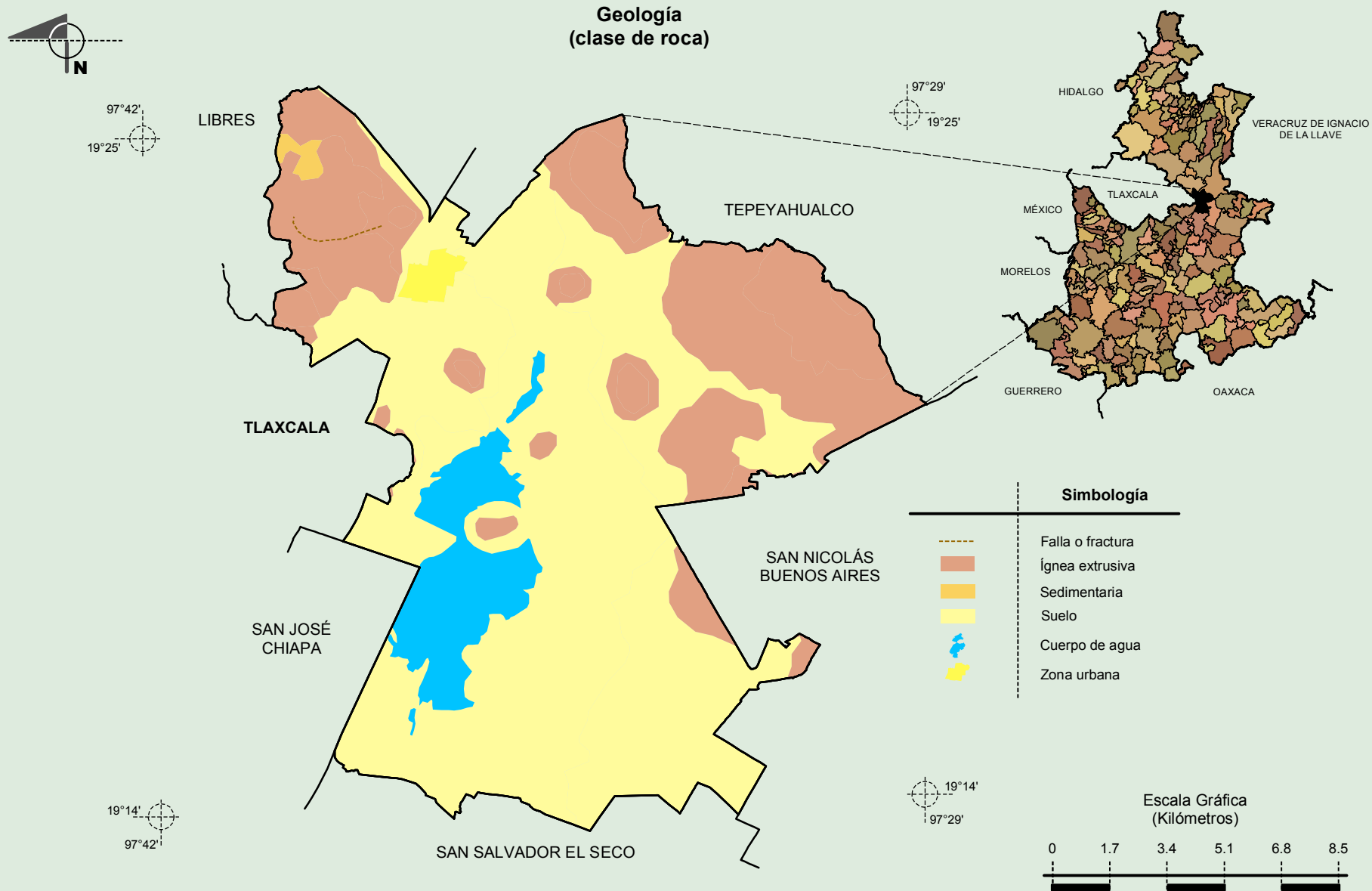


Fuente: INEGI. *Marco Geoestadístico 2010, versión 4.3.*

INEGI. Información Topográfica Digital Escala 1:250 000 serie II.

INEGI. Continuo Nacional del Conjunto de Datos Geográficos de las Cartas de Climas, Precipitación Total Anual y Temperatura Media Anual 1:1 000 000, serie I.

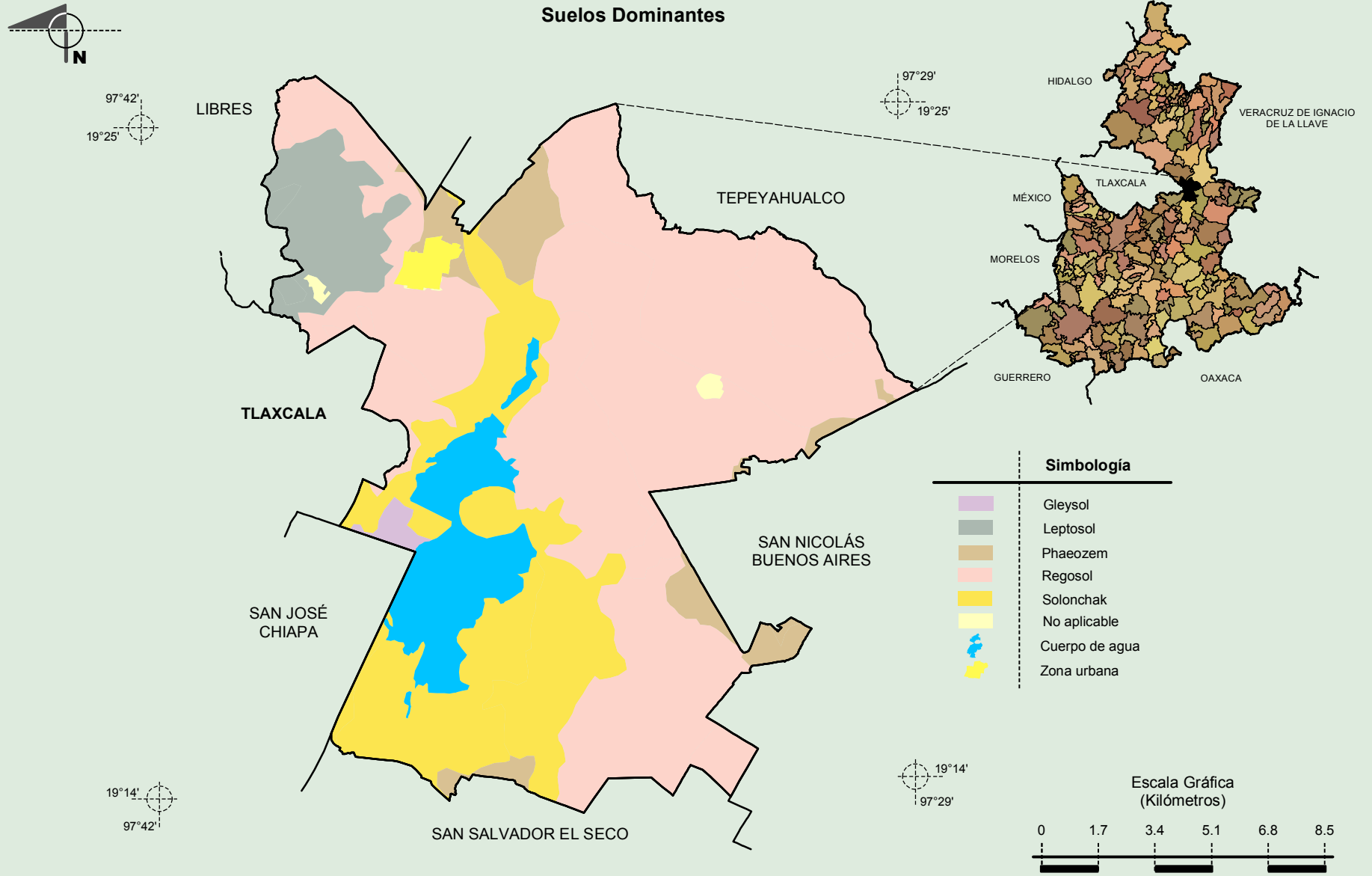
**Compendio de información geográfica municipal de los Estados Unidos Mexicanos
Oriental, Puebla**



Fuente: INEGI. *Marco Geoestadístico 2010, versión 4.3.*
 INEGI. Información Topográfica Digital Escala 1:250 000 serie II.
 INEGI. Continuo Nacional del Conjunto de Datos Geográficos de la Carta Geológica 1:250 000, serie I.

**Compendio de información geográfica municipal de los Estados Unidos Mexicanos
Oriental, Puebla**

Suelos Dominantes

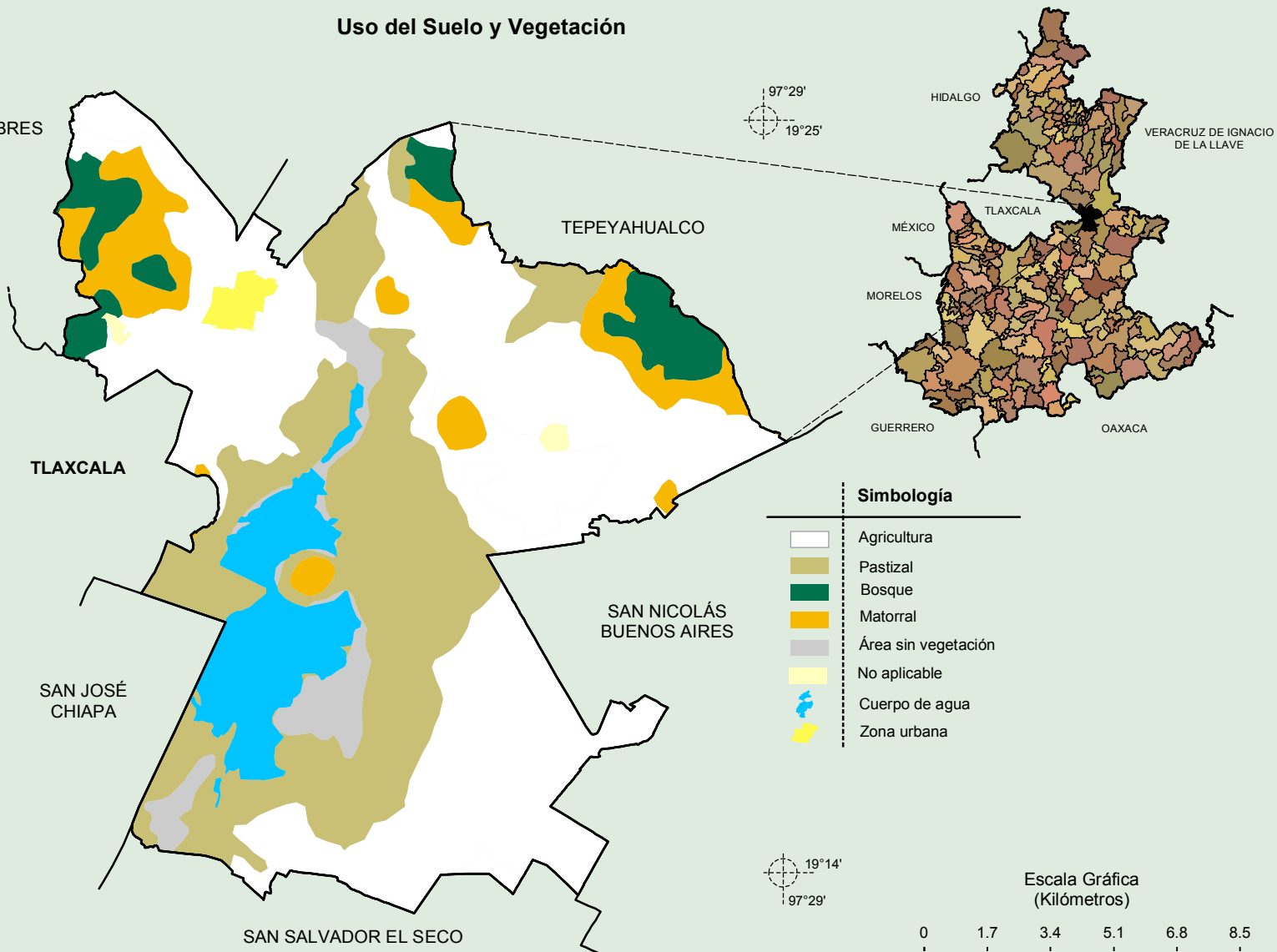
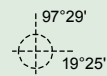
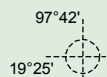


Fuente: INEGI. *Marco Geoestadístico 2010, versión 4.3.*
 INEGI. Información Topográfica Digital Escala 1:250 000 serie II.
 INEGI. Conjunto de Datos Vectorial Edafológico, Escala 1:250 000, Serie II (Continuo Nacional).

**Compendio de información geográfica municipal de los Estados Unidos Mexicanos
Oriental, Puebla**

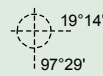
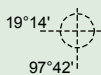


Uso del Suelo y Vegetación

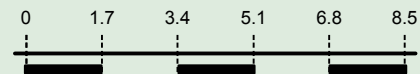


Simbología

- Agricultura
- Pastizal
- Bosque
- Matorral
- Área sin vegetación
- No aplicable
- Cuerpo de agua
- Zona urbana



Escala Gráfica
(Kilómetros)



Fuente: INEGI. *Marco Geoestadístico 2010, versión 4.3.*
 INEGI. Información Topográfica Digital Escala 1:250 000 serie II.
 INEGI. Conjunto de Datos Vectoriales de Uso del Suelo y Vegetación Serie III Escala 1:250 000.