

Instituto Nacional de Estadística y Geografía



Compendio de información geográfica municipal 2010

Pantepec

Puebla



INSTITUTO NACIONAL
DE ESTADÍSTICA Y GEOGRAFÍA

Compendio de información geográfica municipal de los Estados Unidos Mexicanos Pantepec, Puebla clave geoestadística 21111

Ubicación geográfica	Coordenadas y altitud	Colindancias	Otros datos
	Entre los paralelos 20° 29' y 20° 40' de latitud norte; los meridianos 97° 47' y 98° 00' de longitud oeste; altitud entre 100 y 800 m.	Colinda al norte con el estado de Veracruz de Ignacio de la Llave y el municipio de Francisco Z. Mena; al este con los municipios de Francisco Z. Mena y Venustiano Carranza; al sur con los municipios de Venustiano Carranza y Jalpan; al oeste con el municipio de Jalpan y el estado de Veracruz de Ignacio de la Llave.	Ocupa el 0.63% de la superficie del estado. Cuenta con 89 localidades y una población total de 18 435 habitantes http://mapserver.inegi.org.mx/mgn2k/ ; resultado del censo 2010.

Fisiografía	Provincia	Subprovincia	Sistemas de topoformas
	Sierra Madre Oriental (100%).	Carso Huasteco (Discontinuidad Fisiográfica) (100%).	Sierra baja (68.36%), Valle de laderas tendidas con llanuras (30.47%) y Sierra alta escarpada (1.17%).

Clima	Rango de temperatura	Rango de precipitación	Clima
	23 – 25 °C	1 900 – 2 000 mm	Cálido húmedo con abundantes lluvias en verano (63.43%) y cálido húmedo con lluvias todo el año (36.57%).

Geología	Periodo	Roca	Sitios de interés
	Paleógeno (78.35%), Cuaternario (17.58%), Neógeno (2.95%) y Cretácico (0.15%).	Ígnea Extrusiva: basalto (2.95%). Sedimentaria: lutita-arenisca (76.13%), arenisca-conglomerado (2.22%) y calizalulita (0.15%). Suelo: aluvial (17.58%).	No disponible.

Nota: el porcentaje faltante corresponde a Zona Urbana con (0.97%).

Edafología	Suelo dominante
	Umbrisol (43.13%), Vertisol (21.49%), Phaeozem (16.92%), Regosol (16.12%) y Nitosol (1.26%).

Nota: el porcentaje faltante corresponde a Zona Urbana con (0.97%) y NA con (0.11%).

Hidrografía	Región hidrológica	Cuenca	Subcuenca	Corrientes de agua	Cuerpos de agua
	Tuxpan - Nautla (100%)	R. Tuxpan (100%)	R. Pantepec (100%)	Perennes: Pantepec y Grande Intermitentes: El Caliche, El Pahuat, Las Lajas y Seco	No disponible

Uso del suelo y vegetación	Uso del suelo	Vegetación
	Agricultura (61.53%) y zona urbana (0.97%).	Pastizal (23.91%) y selva (13.48%).

Nota: el porcentaje faltante corresponde a NA con (0.11%).

Uso potencial de la tierra	Agrícola	Pecuario
	Para la agricultura mecanizada continua (28.64%). Para la agricultura con tracción animal continua (6.91%). Para la agricultura manual continua (24.21%) No apta para la agricultura (40.24%).	Para el establecimiento de praderas cultivadas con maquinaria agrícola (28.64%). Para el establecimiento de praderas cultivadas con tracción animal (6.91%). Para el aprovechamiento de la vegetación de pastizal (24.11%). Para el aprovechamiento de la vegetación natural diferente del pastizal (0.10%). No apta para uso pecuario (40.24%).

Zona urbana	Las zonas urbanas están creciendo sobre rocas sedimentarias del Paleógeno, en sierra baja; sobre áreas donde originalmente había suelos denominados Umbrisol, Regosol y Phaeozem; tienen clima cálido húmedo con abundantes lluvias en verano, y están creciendo sobre terrenos previamente ocupados por agricultura y pastizal.
--------------------	----------------------------------------------------------------------------------------------------------------------------------------------------------------------------------------------------------------------------------------------------------------------------------------------------------------------------------

<p>Zonas arqueológicas y monumentos históricos</p>	<p>Arquitectónicos: Templo parroquial, construido en el siglo XVII. En honor a San Juan Bautista, patrón del pueblo.</p>
-----------------------------------------------------------	--------------------------------------------------------------------------------------------------------------------------

Fuente: www.inafed.gob.mx/wb2/ELOCAL/ELOC_Enciclopedia

<p>Hablantes de lengua indígena</p>	<p>Dialecto</p>	<p>Número de personas</p>
	<p>Totonaca, Otomí, Tepehua, Náhuatl, Mixteca, Amuzgo de Guerrero, Huasteco, Zapoteca y No especificado.</p>	<p>6 730</p>

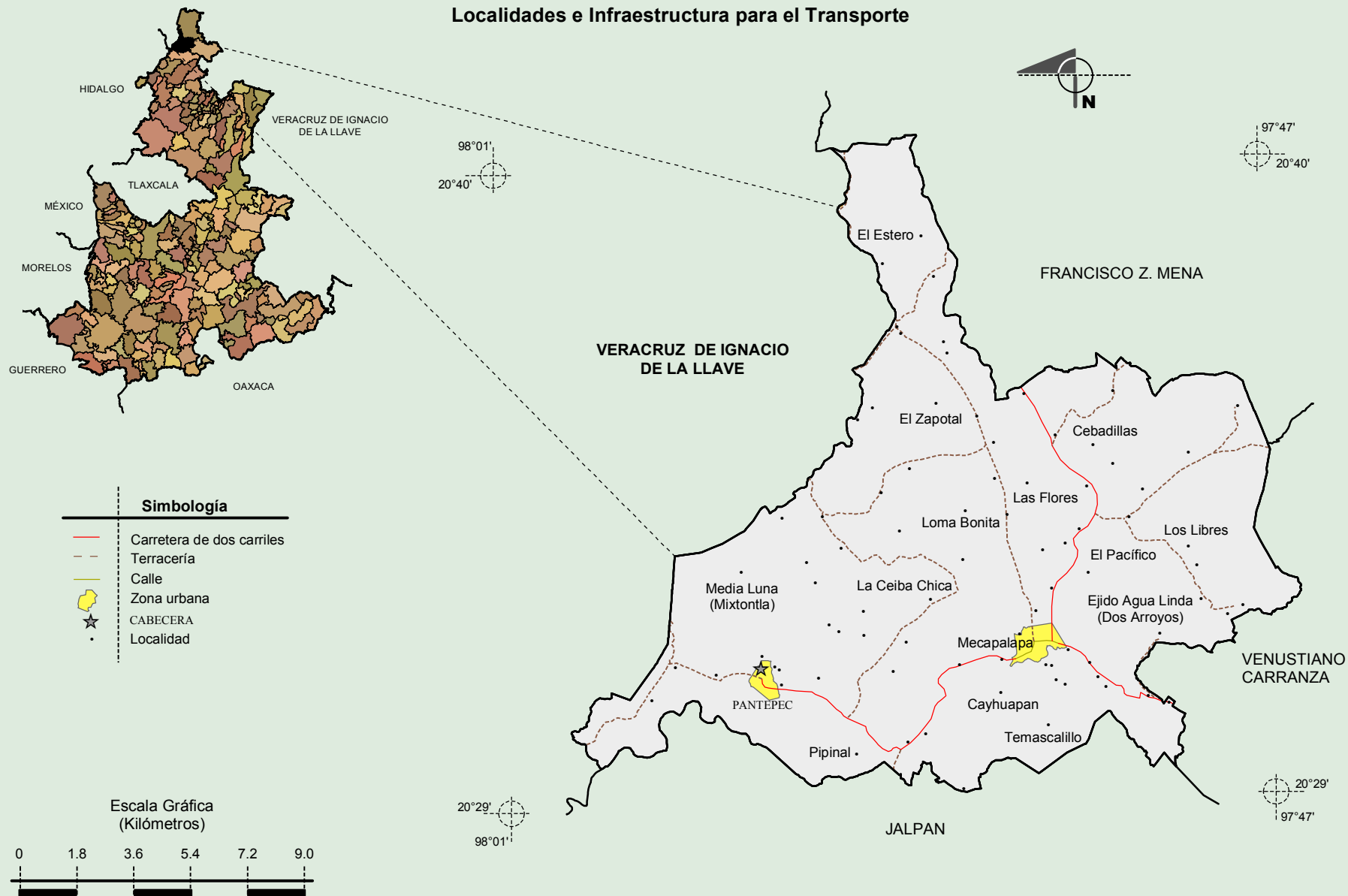
Fuente: INEGI. Puebla. *II Censo de Población y Vivienda, 2005. Tabulados básicos*

<p>Cultura popular</p>	<p>Artesanías</p>	<p>Gastronomía</p>	<p>Música</p>
	<p>Fabricación de muebles de caoba, cedro, encino y quiebracha; piezas para trapiches de madera; elaboran, así tejido de prendas de vestir, el quechquémitl de lana tejido y bordado.</p>	<p>Alimentos: Mole, pipián, zacahuil y tamales. Dulces: De calabaza en panela, yuca, conserva de mango y guayaba. Bebidas: Café, aguardiente y vino de frutas</p>	<p>La música tradicional son los huapangos.</p>

Fuente: www.inafed.gob.mx/wb2/ELOCAL/ELOC_Enciclopedia

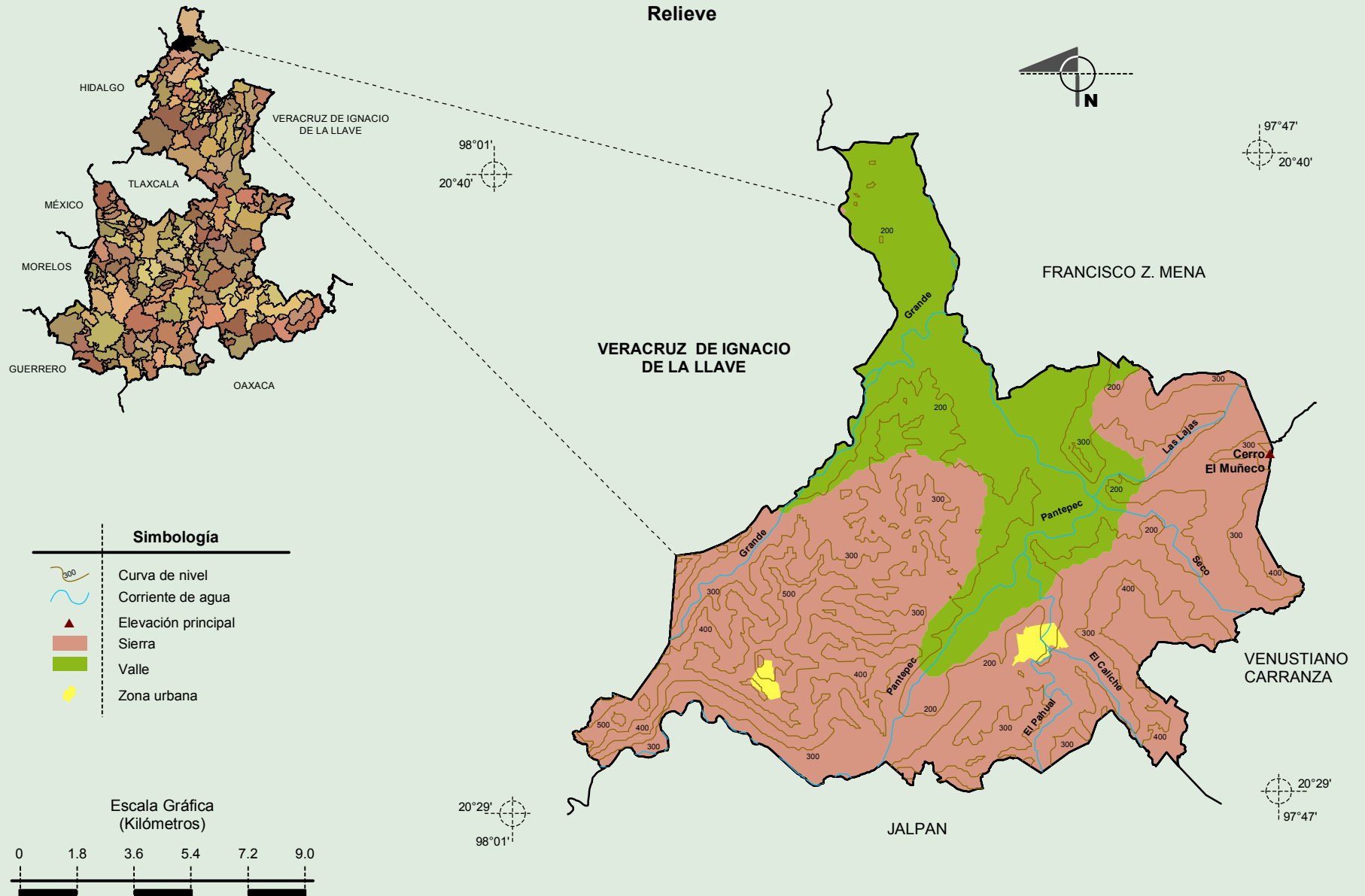
**Compendio de información geográfica municipal de los Estados Unidos Mexicanos
Pantepec, Puebla**

Localidades e Infraestructura para el Transporte



Fuente: INEGI. *Marco Geoestadístico 2010, versión 4.3.*
INEGI. Información Topográfica Digital Escala 1:250 000 serie III.

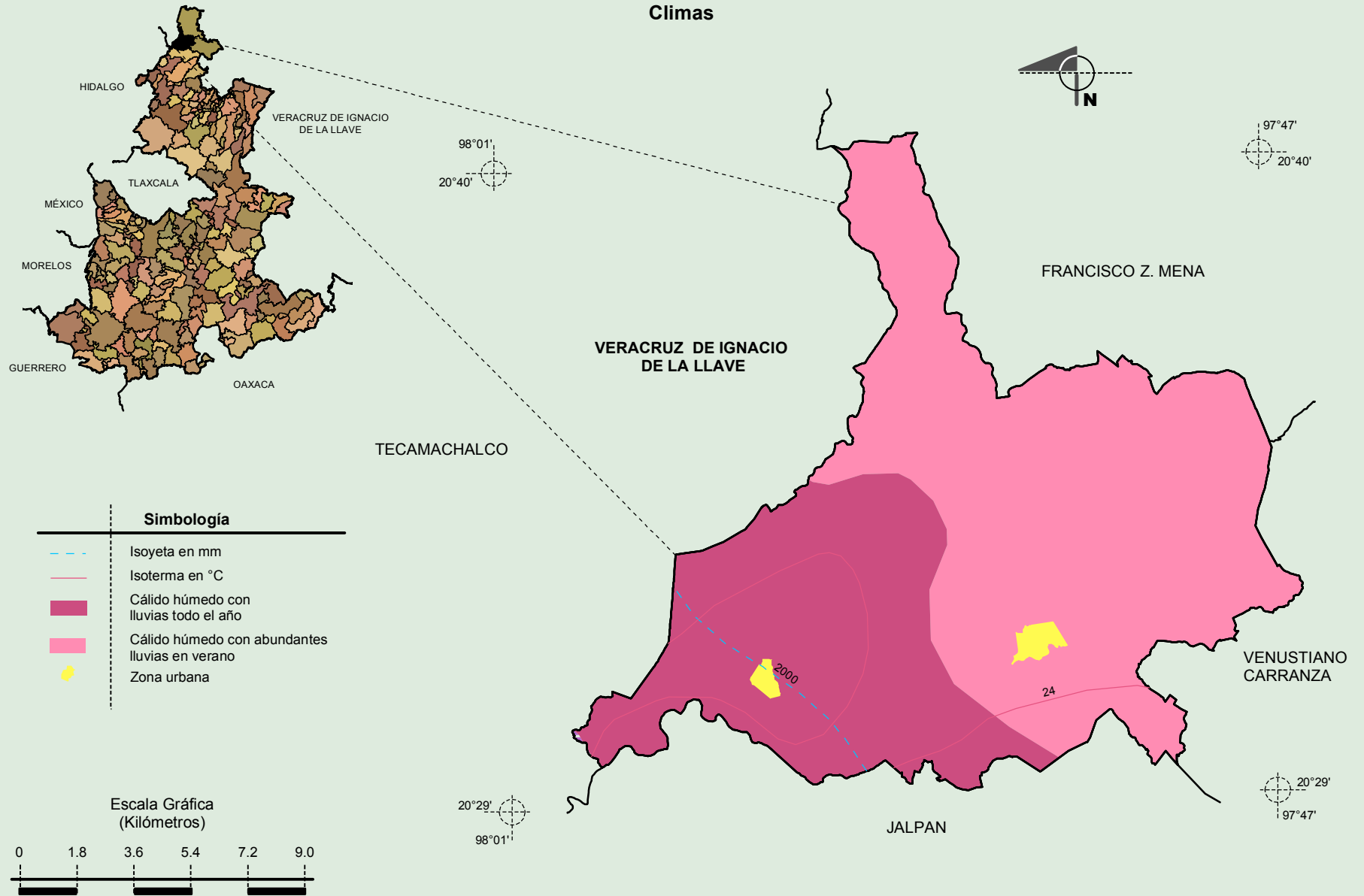
Compendio de información geográfica municipal de los Estados Unidos Mexicanos
Pantepec, Puebla



Fuente: INEGI. *Marco Geoestadístico 2010, versión 4.3.*
 INEGI. Información Topográfica Digital Escala 1:250 000 serie III.
 INEGI. Continuo Nacional del Conjunto de Datos Geográficos de la Carta Fisiográfica 1:1 000 000, serie I.
 INEGI-CONAGUA. 2007. Mapa de la Red Hidrográfica Digital de México escala 1:250 000. México.

**Compendio de información geográfica municipal de los Estados Unidos Mexicanos
Pantepec, Puebla**

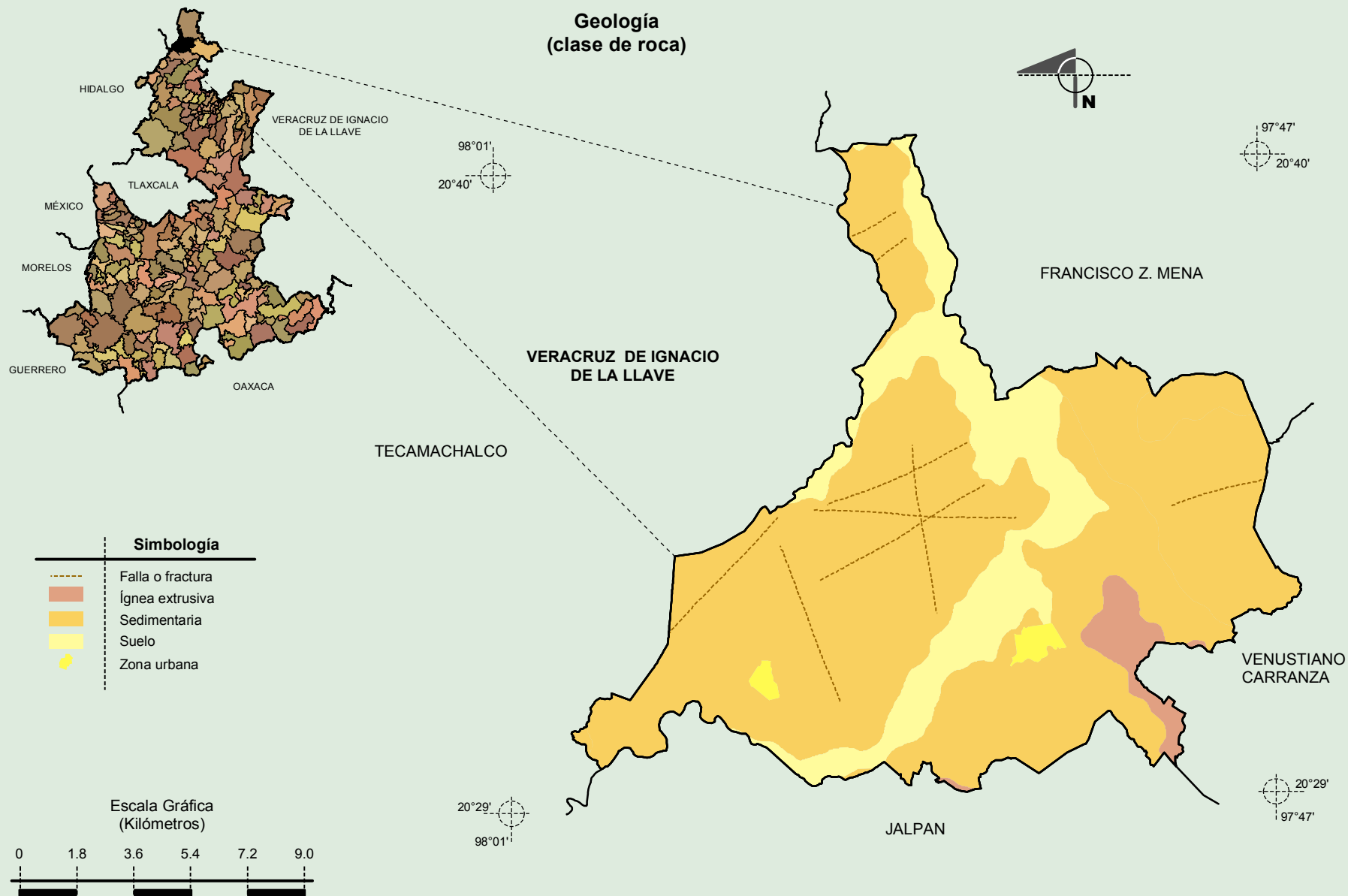
Climas



Fuente: INEGI. *Marco Geoestadístico 2010, versión 4.3.*

INEGI. Continuo Nacional del Conjunto de Datos Geográficos de las Cartas de Climas, Precipitación Total Anual y Temperatura Media Anual 1:1 000 000, serie I.

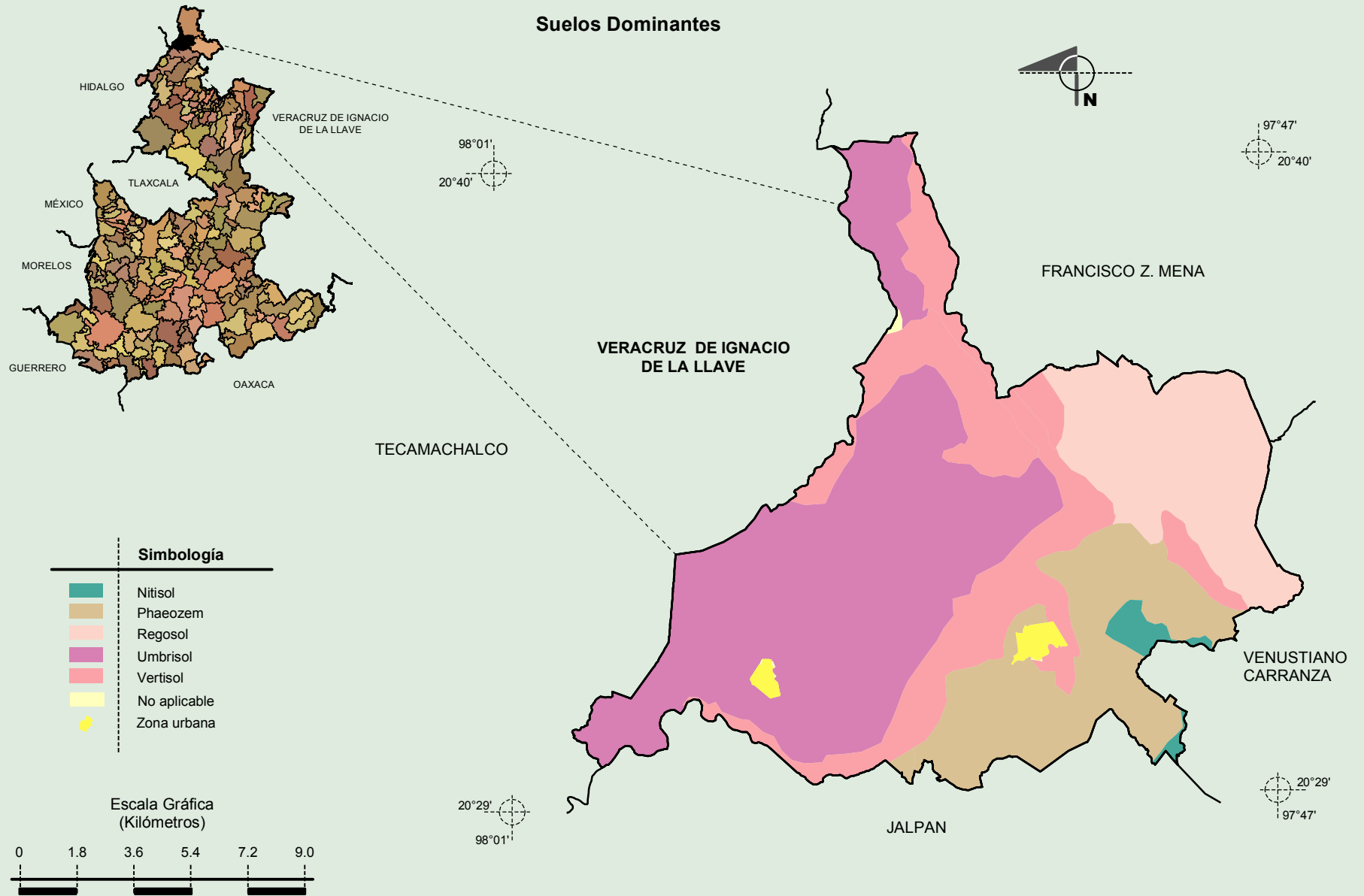
Compendio de información geográfica municipal de los Estados Unidos Mexicanos
Pantepec, Puebla



Fuente: INEGI. *Marco Geoestadístico 2010, versión 4.3.*
 INEGI. Continuo Nacional del Conjunto de Datos Geográficos de la Carta Geológica 1:250 000, serie I.

**Compendio de información geográfica municipal de los Estados Unidos Mexicanos
Pantepec, Puebla**

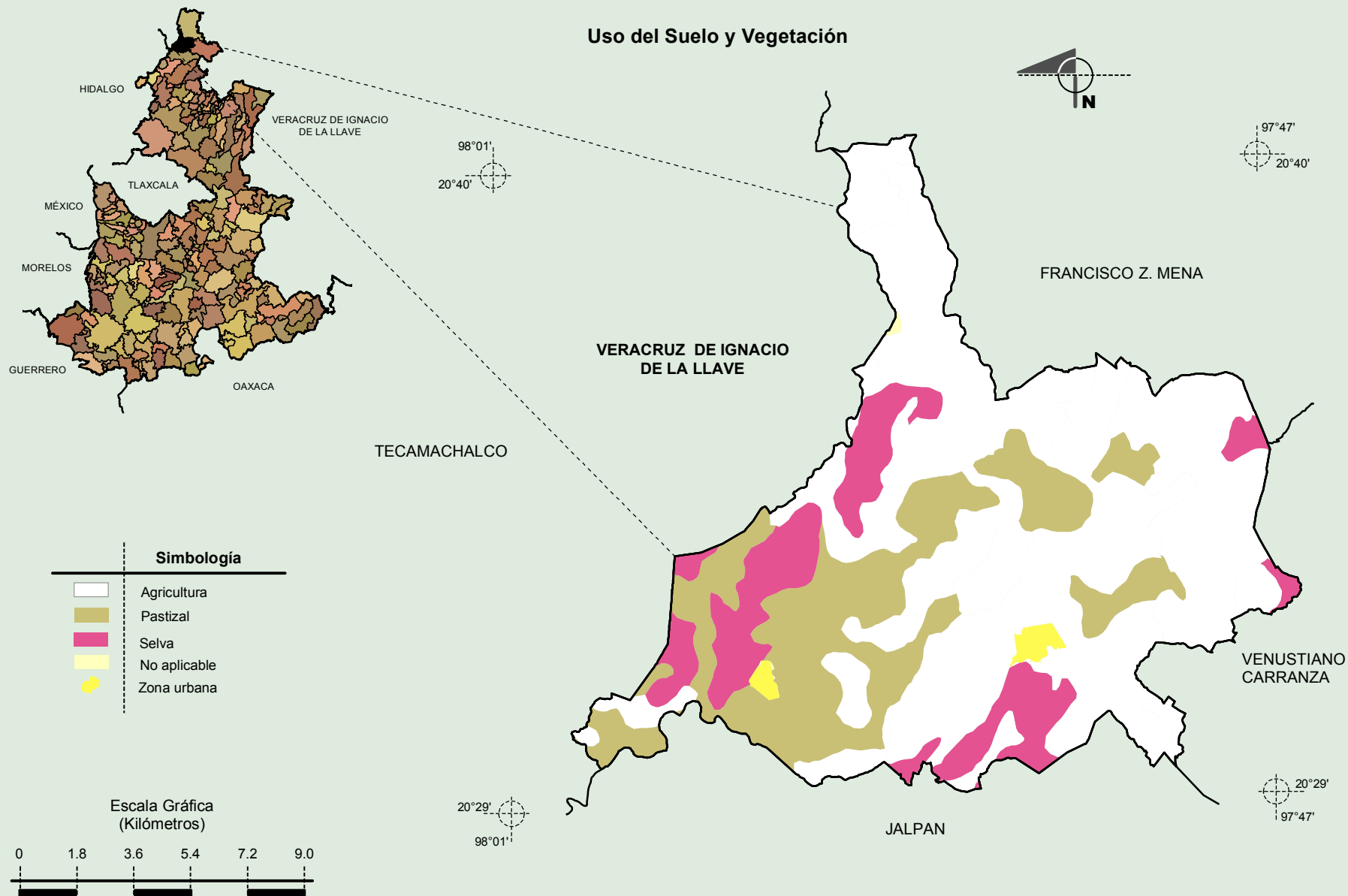
INEGI. Compendio de información geográfica municipal 2010. Pantepec, Puebla. 2010



Fuente: INEGI. *Marco Geoestadístico 2010, versión 4.3.*

INEGI. Conjunto de Datos Vectorial Edafológico, Escala 1:250 000, Serie II (Continuo Nacional).

Compendio de información geográfica municipal de los Estados Unidos Mexicanos
Pantepec, Puebla



Fuente: INEGI. *Marco Geoestadístico 2010, versión 4.3.*
 INEGI. Conjunto de Datos Vectoriales de Uso del Suelo y Vegetación Serie III Escala 1:250 000.