



# Compendio de información geográfica municipal 2010

Piactla

Puebla



**Compendio de información geográfica municipal de los  
Estados Unidos Mexicanos  
Piactla, Puebla  
clave geoestadística 21113**

	Coordenadas y altitud	Colindancias	Otros datos
<b>Ubicación geográfica</b>	Entre los paralelos 17° 57' y 18° 12' de latitud norte; los meridianos 98° 08' y 98° 22' de longitud oeste; altitud entre 800 y 1 500 m.	Colinda al norte con los municipios de Axutla, Chinantla, Ahuehuetitla y San Pablo Anicano; al este con los municipios de San Pablo Anicano, Guadalupe y Acatlán; al sur con los municipios de Acatlán, Tecamatlán, Tulcingo y Tecamatlán; al oeste con los municipios de Tecamatlán y Axutla.	Ocupa el 0.65% de la superficie del estado. Cuenta con 29 localidades y una población total de 4 585 habitantes <a href="http://mapserver.inegi.org.mx/mgn2k/">http://mapserver.inegi.org.mx/mgn2k/</a> ; resultado del censo 2010.

	Provincia	Subprovincia	Sistemas de topofomas
<b>Fisiografía</b>	Eje Neovolcánico (99.45%) y Sierra Madre del Sur (0.55%)	Sierras del Sur de Puebla (99.45%) y Cordillera Costera del Sur (0.55%).	Sierra compleja (80.94%), Cañón típico (11.17%), Sierra volcánica de laderas escarpadas (7.34%) y Lomerío con cañadas (0.55%).

	Rango de temperatura	Rango de precipitación	Clima
<b>Clima</b>	22 – 26°C	700 – 900 mm	Cálido subhúmedo con lluvias en verano (60.33%) y semiseco muy cálido y cálido (39.67%).

	Periodo	Roca	Sitios de interés
<b>Geología</b>	Paleozoico (69.00%), Terciario (11.44%), Cuaternario (8.33%), Paleógeno (6.87%), Neógeno (3.34%) y Jurásico (0.52%).	Ígnea intrusiva: pórfido andesita (1.00%) Ígnea extrusiva: Basalto-Brecha volcánica básica (1.19%), Toba ácida (2.50%) y Andesita (0.14%). Sedimentaria: Limolita-arenisca (10.43%), Conglomerado (4.37%) y Arenisca-Conglomerado (2.53%). Metamórfica: Esquisto (45.25%), Metasedimentaria (14.33%) y Metavolcánica (9.43%). Suelo: Aluvial (8.33%).	No disponible

*Nota: el porcentaje faltante corresponde a Zona Urbana con (0.50%).*

	Suelo dominante
<b>Edafología</b>	Leptosol (86.76%), Phaeozem (9.09%), Vertisol (2.45%) y Regosol (1.20%).

*Nota: el porcentaje faltante corresponde a Zona Urbana con (0.50%).*

	Región hidrológica	Cuenca	Subcuenca	Corrientes de agua	Cuerpos de agua
<b>Hidrografía</b>	Balsas (100%)	R. Atoyac (100%)	R. Mixteco (68.54%) y R. Acatlán (31.46%).	Perennes: Acatlán y Mixteco Intermitentes	No disponible

	Uso del suelo	Vegetación
<b>Uso del suelo y vegetación</b>	Agricultura (19.76%) y zona urbana (0.50%).	Selva (73.07%), pastizal (5.10%) y bosque (1.57%).

	Agrícola	Pecuario
<b>Uso potencial de la tierra</b>	Para la agricultura mecanizada continua (11.20%). No apta para la agricultura (88.80%).	Para el establecimiento de praderas cultivadas con maquinaria agrícola (11.20%). Para el aprovechamiento de la vegetación natural diferente del pastizal (50.23%). Para el aprovechamiento de la vegetación natural únicamente por el ganado caprino (31.00%). No apta para uso pecuario (7.57%).

<b>Zona urbana</b>	La zona urbana está creciendo sobre suelo aluvial del Cuaternario, en sierra compleja; sobre áreas donde originalmente había suelos denominados Leptosol y Vertisol; tiene clima cálido subhúmedo con lluvias en verano, y está creciendo sobre terrenos previamente ocupados por selva y pastizal.
--------------------	---

<b>Zonas arqueológicas y monumentos históricos</b>	Arquitectónicos: Templo Parroquial en advocación de la Virgen María, data del siglo XVI, el cual mantiene el estilo propio de la época, permaneciendo abierto todo el año, con el objeto de recibir a los fieles que se acercan a ella.
--	---

Fuente: [www.inafed.gob.mx/wb2/ELOCAL/ELOC](http://www.inafed.gob.mx/wb2/ELOCAL/ELOC) Enciclopedia

<b>Hablantes de lengua indígena</b>	Dialecto	Número de personas
	Mixteca, Náhuatl, Maya y No especificado.	18

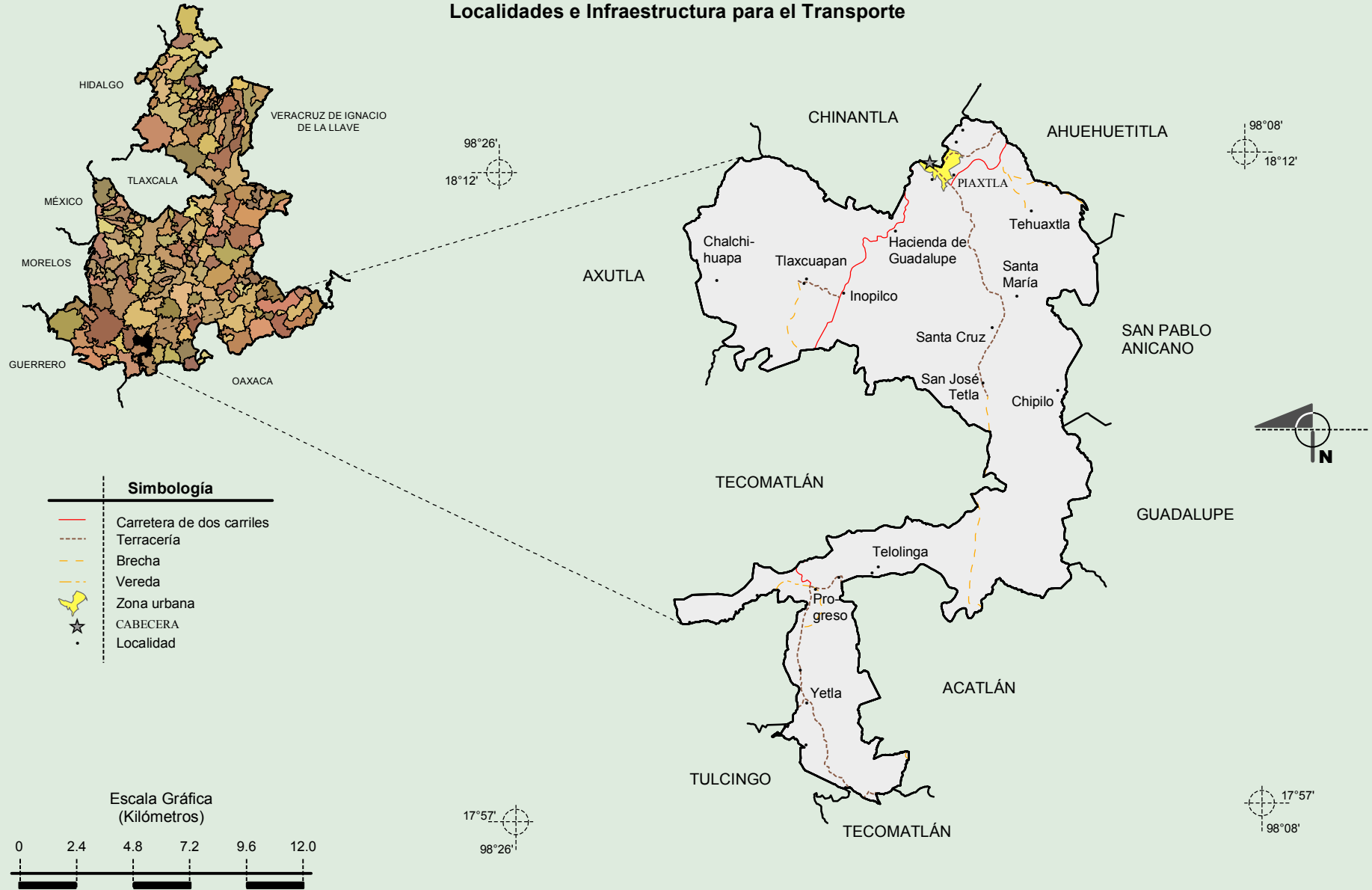
Fuente: INEGI. Puebla. *II Censo de Población y Vivienda, 2005. Tabulados básicos*

<b>Cultura popular</b>	Artesanías	Gastronomía	Música
	No disponible.	Con lo que respecta a este renglón se mencionan los siguientes productos: Alimentos: Mole poblano, pipián y tamales. Dulces: Conserva de frutas y palanquetas. Bebidas: Aguardiente e infusión de hobo.	El municipio cuenta con una banda de viento que es propia de la región y la que identifica a los habitantes con la música tradicional.

Fuente: [www.inafed.gob.mx/wb2/ELOCAL/ELOC](http://www.inafed.gob.mx/wb2/ELOCAL/ELOC) Enciclopedia

**Compendio de información geográfica municipal de los Estados Unidos Mexicanos**  
**Piaxtla, Puebla**

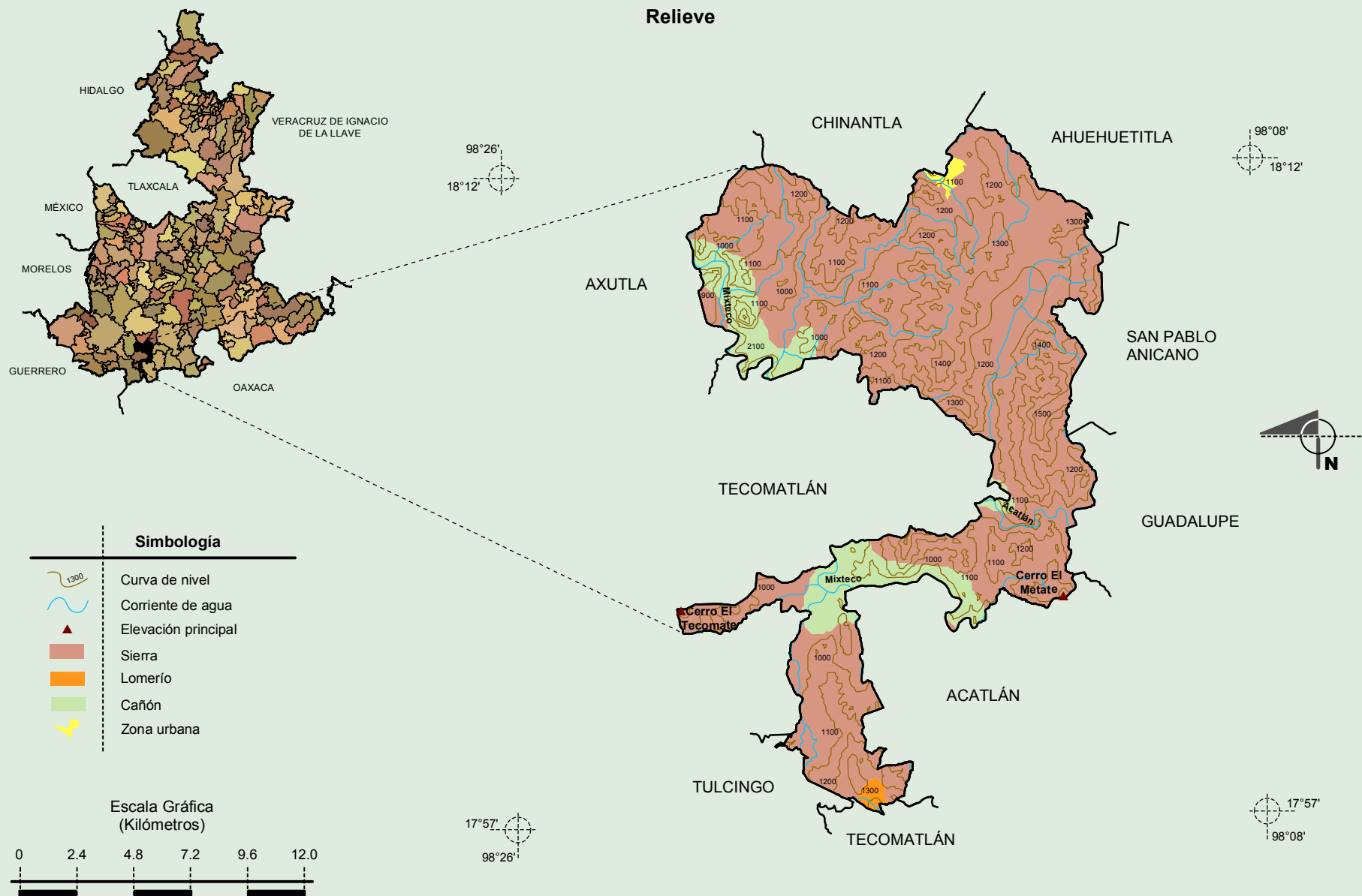
**Localidades e Infraestructura para el Transporte**



Fuente: INEGI. *Marco Geoestadístico 2010, versión 4.3.*

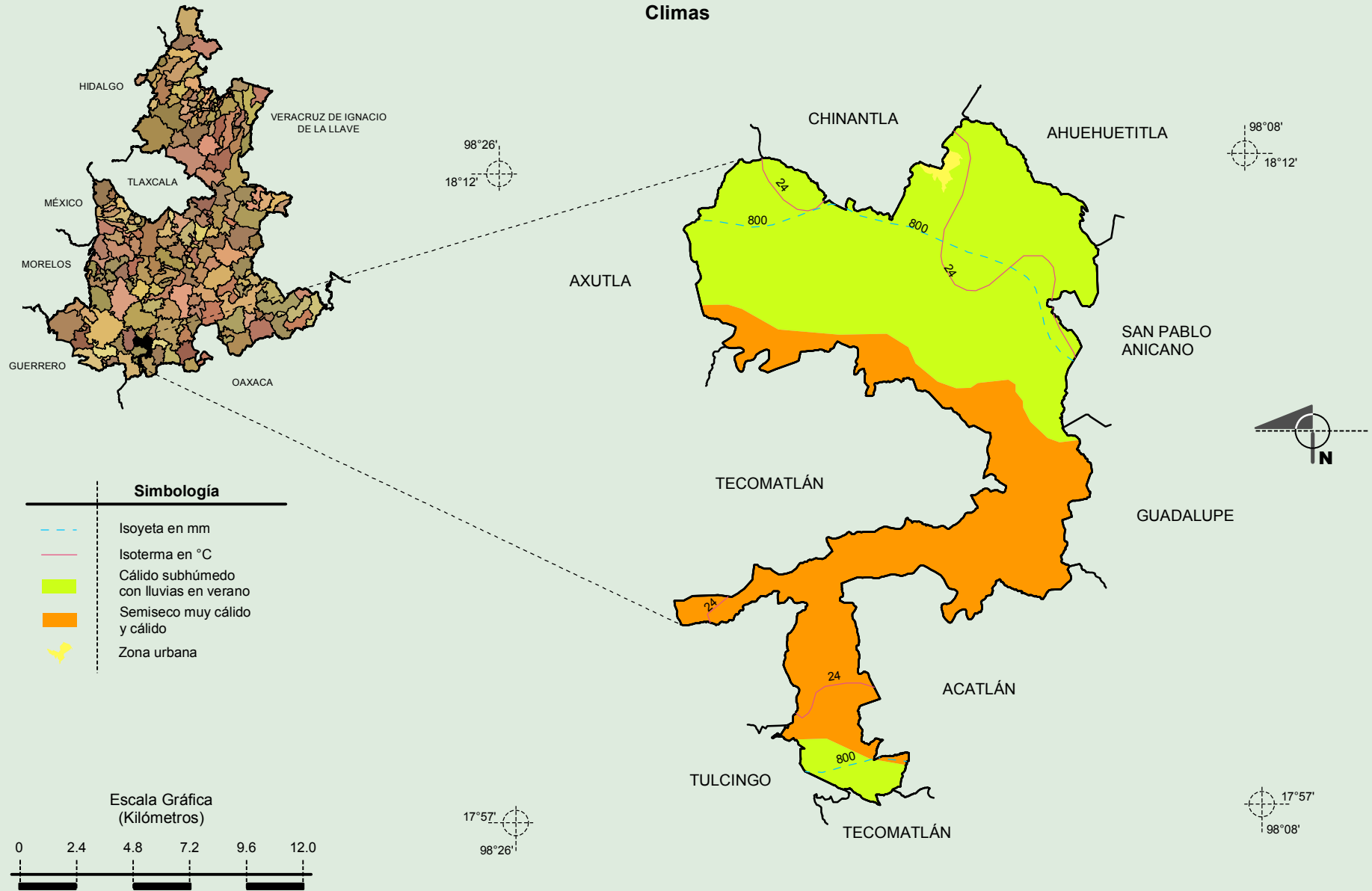
INEGI. Información Topográfica Digital Escala 1:250 000 serie III.

**Compendio de información geográfica municipal de los Estados Unidos Mexicanos  
Piaxtla, Puebla**



Fuente: INEGI. *Marco Geoestadístico 2010, versión 4.3.*  
 INEGI. Información Topográfica Digital Escala 1:250 000 serie III.  
 INEGI. Continuo Nacional del Conjunto de Datos Geográficos de la Carta Fisiográfica 1:1 000 000, serie I.  
 INEGI-CONAGUA. 2007. Mapa de la Red Hidrográfica Digital de México escala 1:250 000. México.

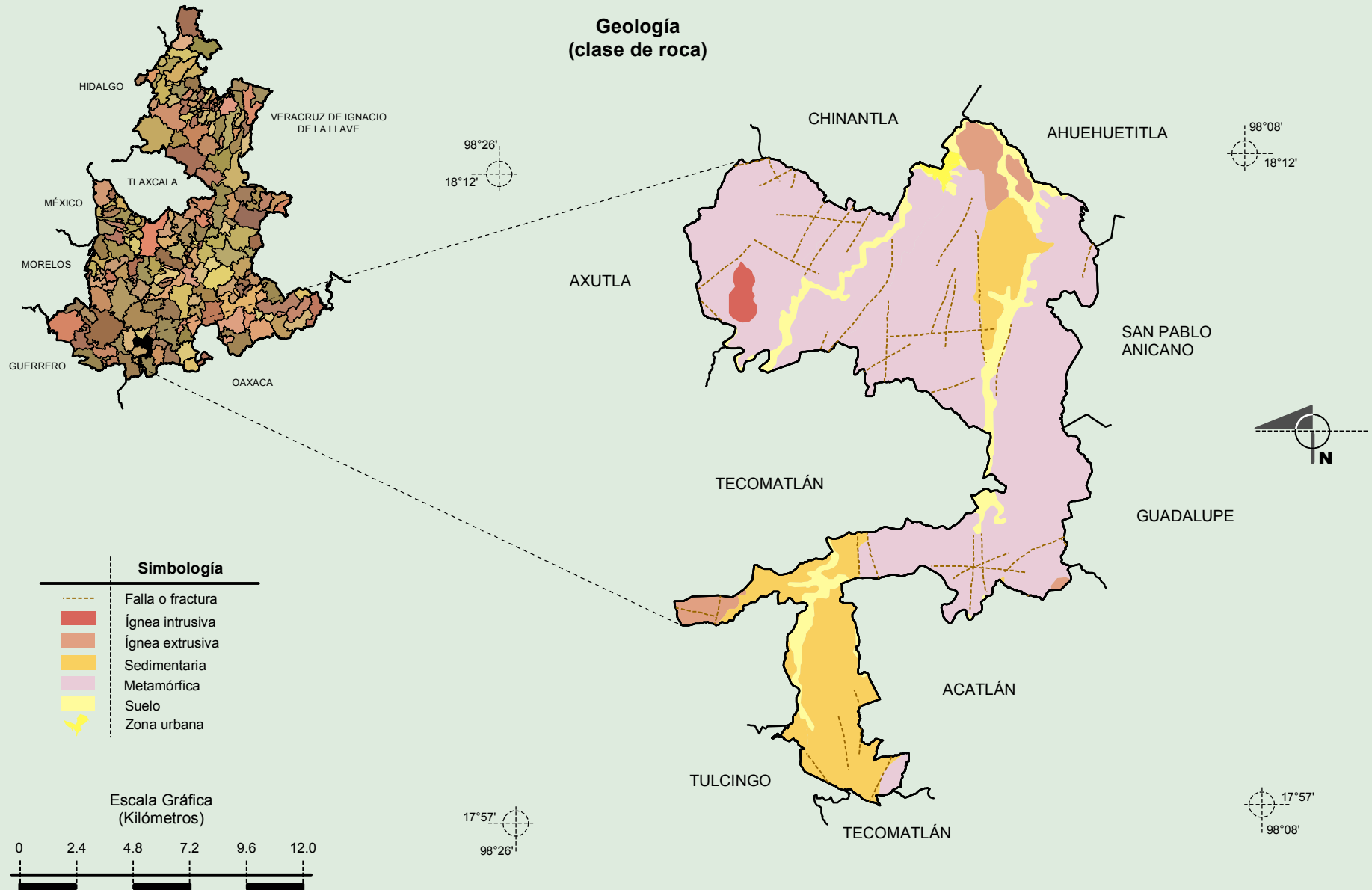
**Compendio de información geográfica municipal de los Estados Unidos Mexicanos  
Piaxtla, Puebla**



Fuente: INEGI. *Marco Geoestadístico 2010, versión 4.3.*

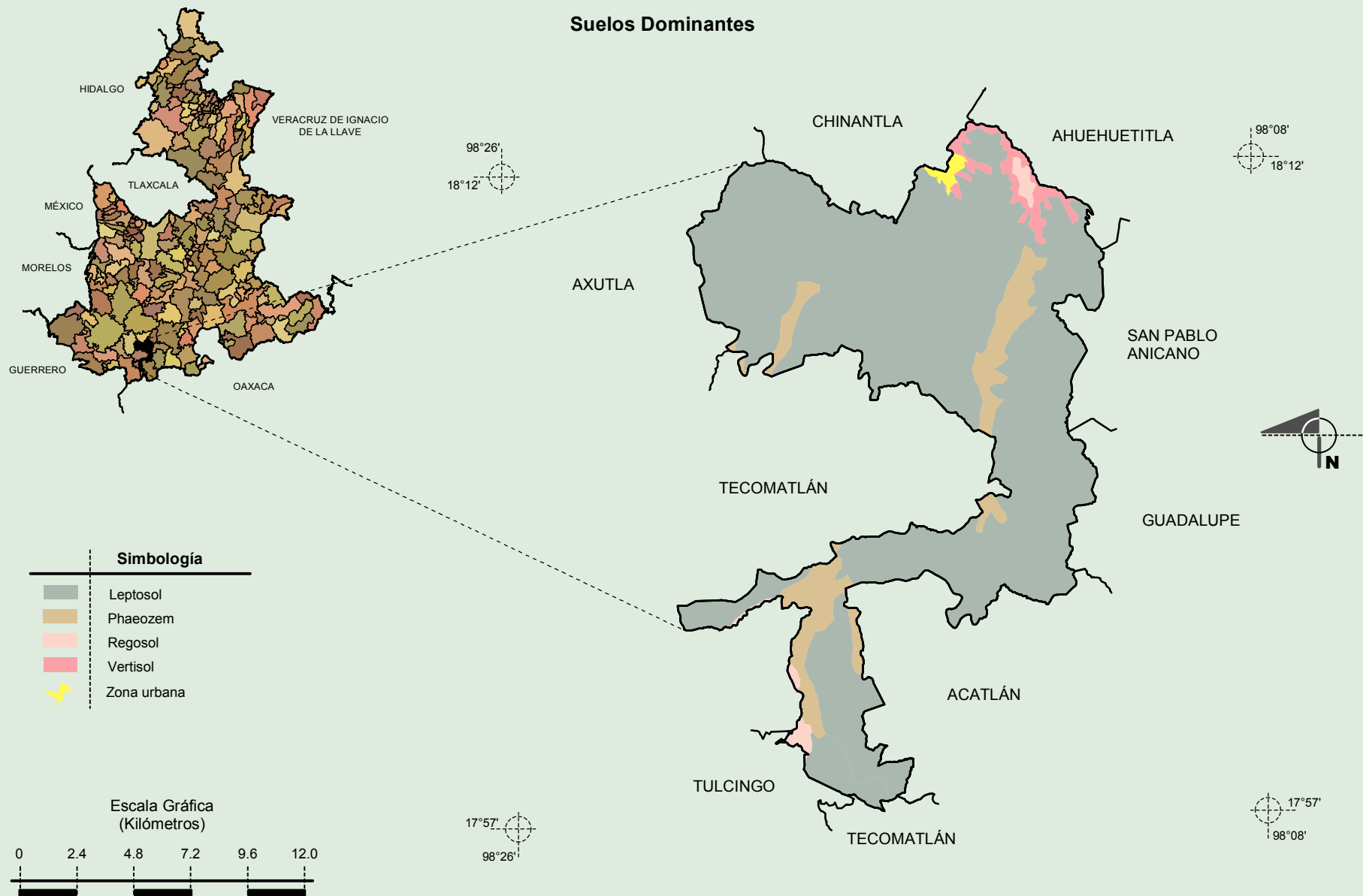
INEGI. Continuo Nacional del Conjunto de Datos Geográficos de las Cartas de Climas, Precipitación Total Anual y Temperatura Media Anual 1:1 000 000, serie I.

**Compendio de información geográfica municipal de los Estados Unidos Mexicanos  
Piaxtla, Puebla**



Fuente: INEGI. *Marco Geoestadístico 2010, versión 4.3.*  
INEGI. Continuo Nacional del Conjunto de Datos Geográficos de la Carta Geológica 1:250 000, serie I.

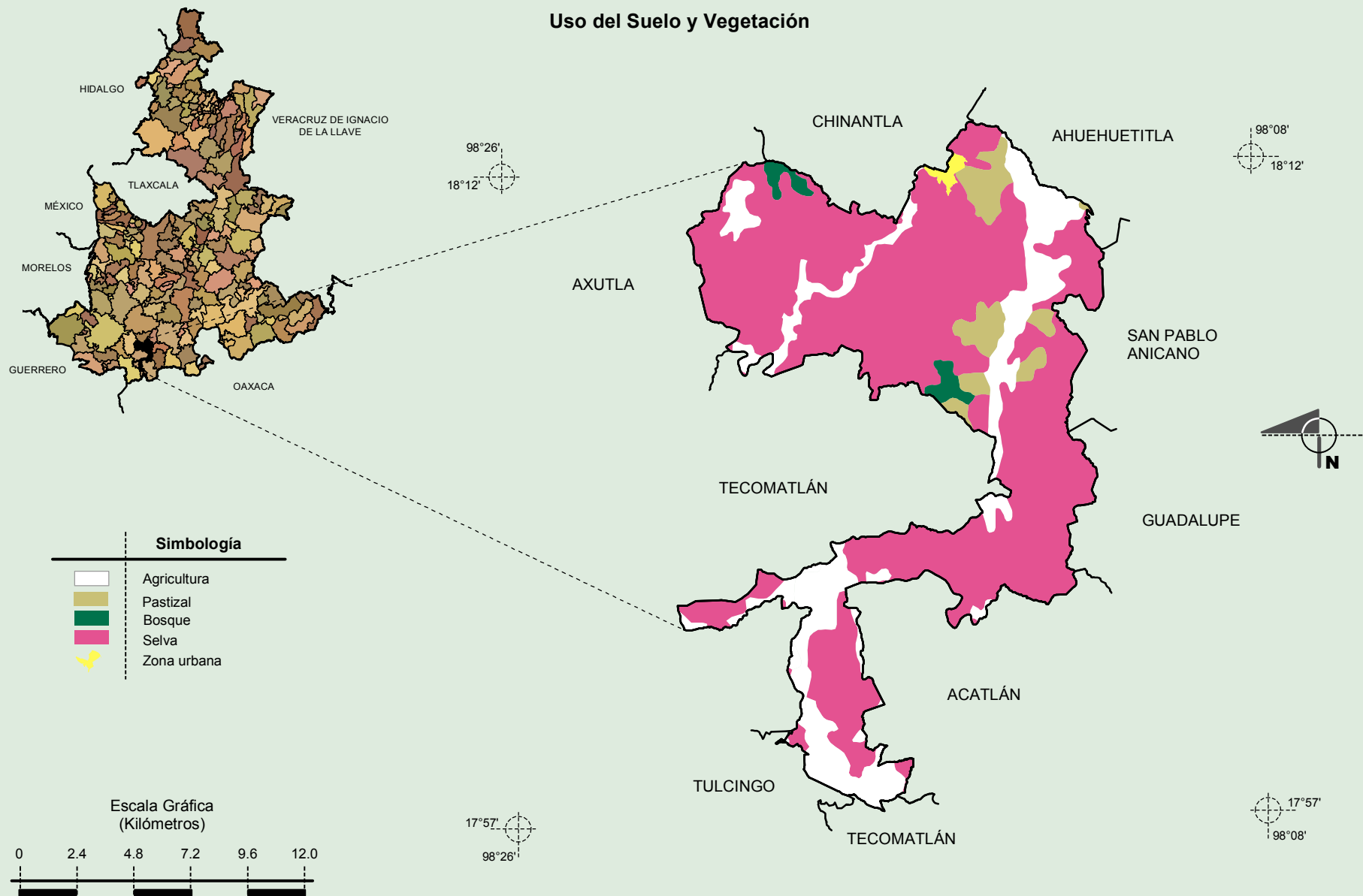
**Compendio de información geográfica municipal de los Estados Unidos Mexicanos  
Piaxtla, Puebla**



Fuente: INEGI. *Marco Geoestadístico 2010, versión 4.3.*  
INEGI. Conjunto de Datos Vectorial Edafológico, Escala 1:250 000, Serie II (Continuo Nacional).

**Compendio de información geográfica municipal de los Estados Unidos Mexicanos  
Piaxtla, Puebla**

**Uso del Suelo y Vegetación**



Fuente: INEGI. *Marco Geoestadístico 2010, versión 4.3.*  
INEGI. Conjunto de Datos Vectoriales de Uso del Suelo y Vegetación Serie III Escala 1:250 000.